

Dabas liegums

“Lielaī un Pemma purvs”

Daiga Vilkaste, Inese Gmizo-Lārmane
(VARAM Dabas aizsardzības departaments)

Seminārs zemes īpašniekiem, Krimuldas novads, 20.04.2011.



VIDES AIZSARDZĪBAS UN
REĢIONĀLĀS ATTĪSTĪBAS MINISTRIJA

www.varam.gov.lv

Dabas liegums “Lielais un Pemes purvs”

- Izveidots 1999.gadā (MK noteikumi par dabas liegumiem);
- Platība: 2632 ha (līdz robežu izmaiņām 2011.g.);
- Izveidošanas mērķis: augstā purva kompleksa un tā apkārtnē esošo īpaši aizsargājamo biotopu un sugu saglabāšana;
- Dabas vērtības:
 - Viens no neskartākajiem augstajiem (sūnu) purviem Latvijā;
 - 7 īpaši aizsargājami biotopi;
 - 23 īpaši aizsargājamās dzīvnieku sugas (gk. putni);
 - 8 īpaši aizsargājamās augu sugas;
- Starptautiski putniem nozīmīga vieta (kopš 1998.gada);
- Eiropas nozīmes aizsargājamā teritorija (*Natura 2000*) kopš 2004.gada.



Dabas liegums “Lielais un Pemmales purvs”

- Dabas aizsardzības plāns – nav izstrādāts;
- Aizsardzību un izmantošanu nosaka MK noteikumi Nr.264 “Īpaši aizsargājamo dabas teritoriju vispārējie aizsardzības un izmantošanas noteikumi” (kā arī citi normatīvie akti, piemēram, par mežu apsaimniekošanu).

Robežu izmaiņas 2011

- Iemesls:
 - dabas lieguma līdzšinējā robeža nenodrošināja atbilstošāko aizsardzību putnu sugām, kuru aizsardzībai teritorija izveidota, jo
 - dabas lieguma robeža ievērojami atšķīrās no putniem nozīmīgās vietas robežām;
 - EK pārkāpuma procedūra.



Robežu izmaiņas 2011

- **Izpēte un novērtējums:**

- 2008.un 2009.gadā veikta dabas lieguma un apkārtējās teritorijas izpēte (putnu un biotopu eksperti)



- sagatavots īpaši aizsargājamo biotopu kartējums



- apkopota un izvērtēta informācija par putnu sugām un to populācijām



- sagatavots priekšlikums teritorijas robežu izmaiņām



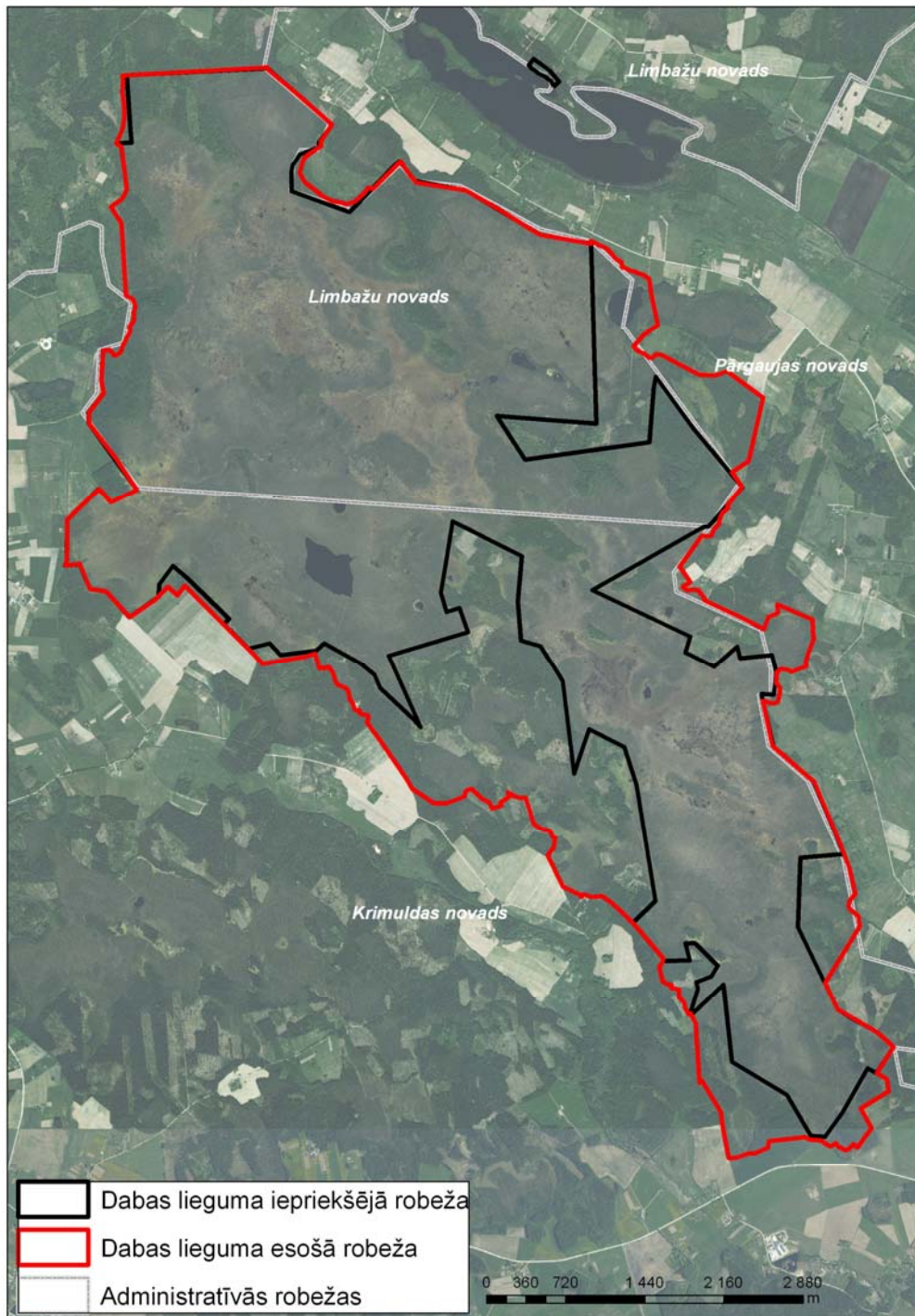
- VARAM izvērtēja ekspertu priekšlikumu un sagatavoja nepieciešamos grozījumus normatīvajos aktos



Robežu izmaiņas 2011

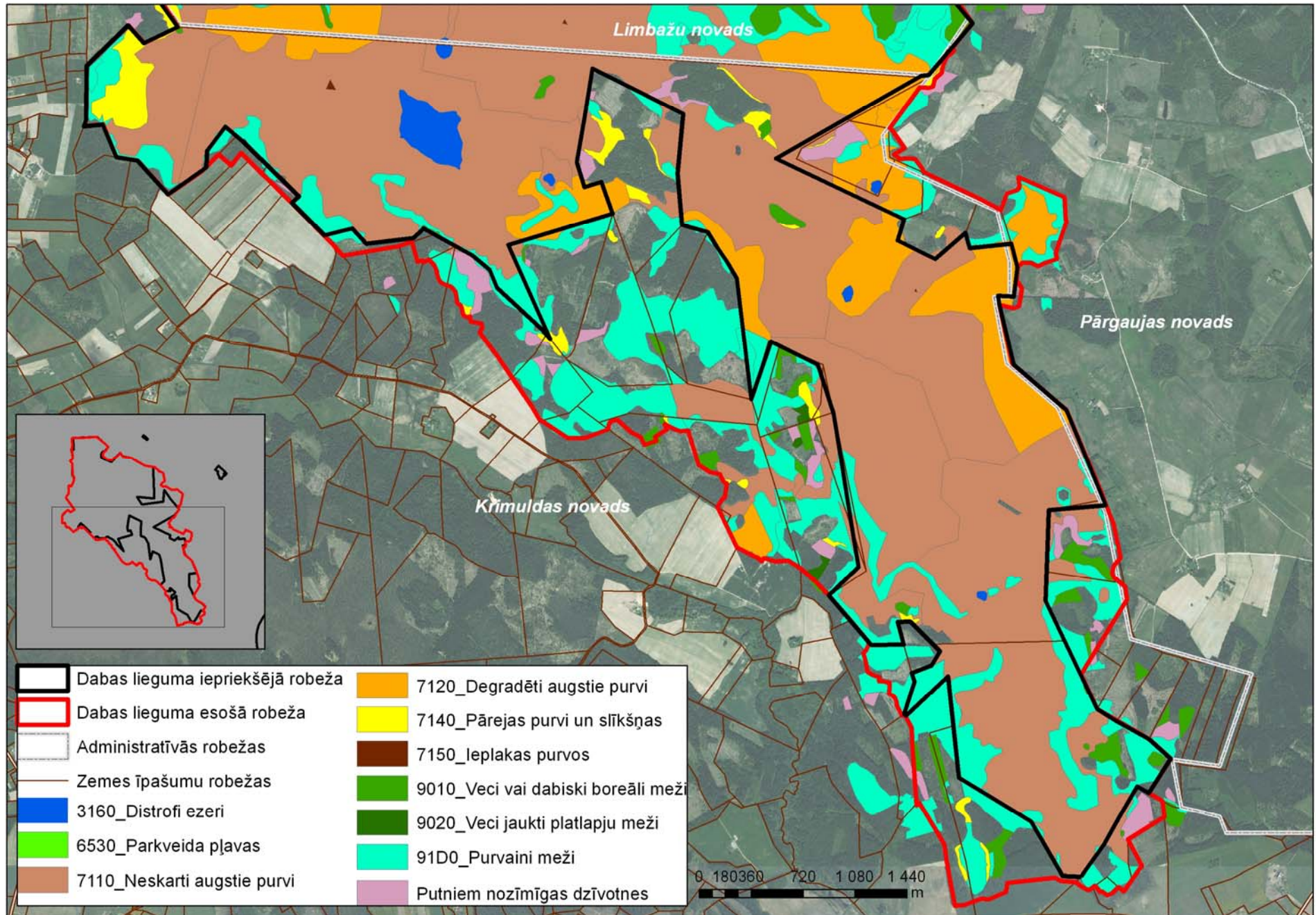
- Rezultāts:
 - Dabas liegums noteikts visatbilstošākajās robežās, lai nodrošinātu aizsardzību tajā sastopamajām putnu sugām;
 - Dabas lieguma jaunā robeža apstiprināta (25.01.2011.) ar MK noteikumiem “Noteikumi par dabas liegumiem”;
 - Pievienotā platība - 843 ha (gk. privātīpašumā un gandrīz tikai meži un purvi).

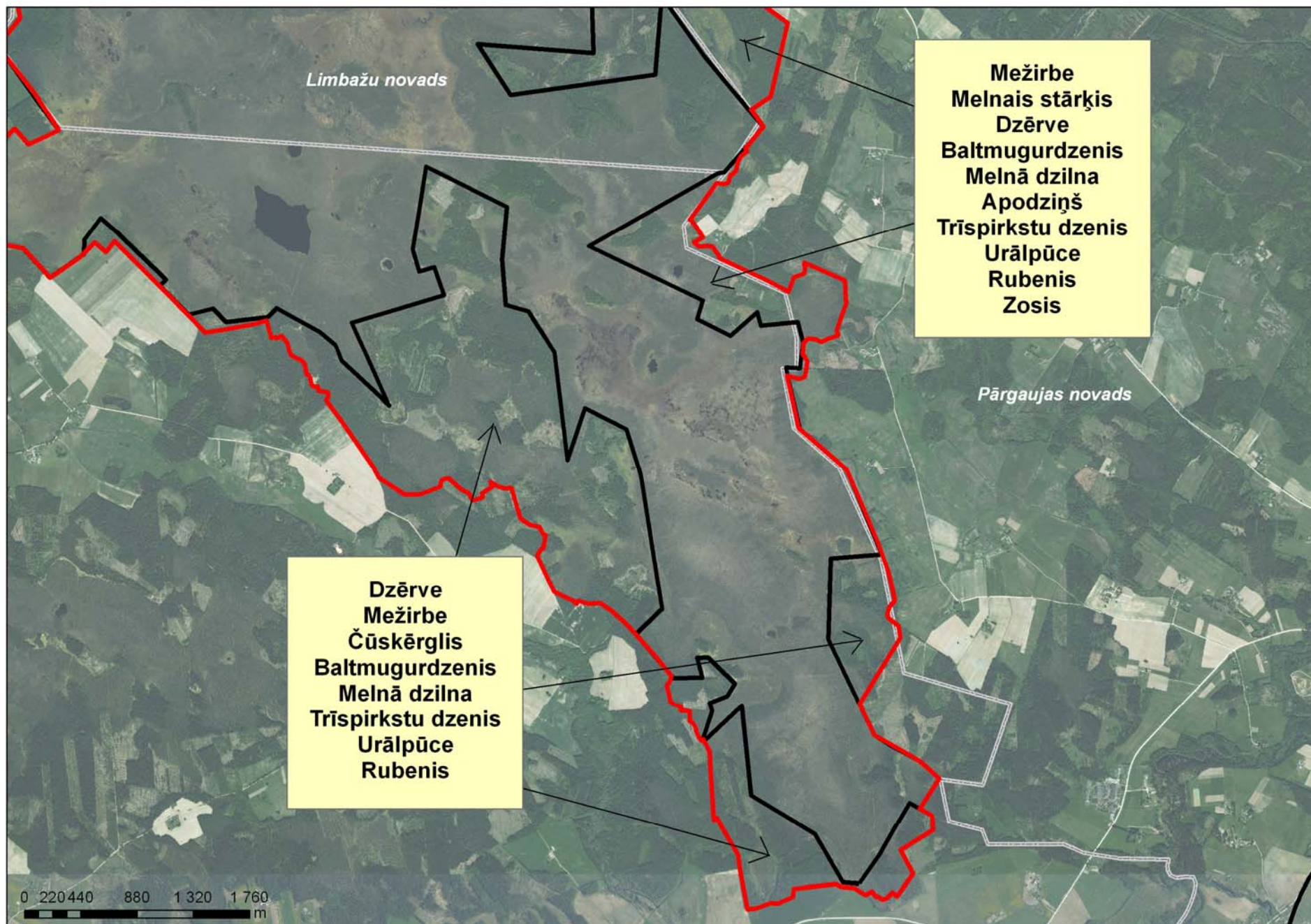




Dabas lieguma
“Lielais un Pemes purvs”
vecā (līdz 11.02.2011.) un
jaunā (no 11.02.2011.)
robeža

Eiropas nozīmes biotopu kartējums





Aizsardzības un izmantošanas noteikumi

MK noteikumi Nr.264 “Īpaši aizsargājamo dabas teritoriju vispārējie aizsardzības un izmantošanas noteikumi” *

Dabas liegumā **atļauts:**

- uzturēties un pārvietoties;
- ogot un sēņot (nebojājot zemsedzi), medīt;
- apstrādāt lauksaimniecības zemi, t.sk. pļaut un noganīt pļavas (aizliegts bojāt vai iznīcināt palieņu pļavas);
- sadalīt zemes gabalus, bet tikai gadījumos, ja katras atsevišķās zemes vienības platība pēc sadalīšanas nav mazāka par 10 ha (izņemot gadījumus, ja zemes vienības tiek atdalītas infrastruktūras un inženierkomunikāciju būvniecībai, vai, ja no īpašuma tiek atdalīta zemes vienība ar dzīvojamām un saimniecības ēkām, pagalmu un zemi, kas nepieciešama saimniecības uzturēšanai);
- ierīkot publiski pieejamus dabas tūrisma un izziņas infrastruktūras objektus (jāsaskaņo ar Dabas aizsardzības pārvaldi)
- u.c.

* - pilns MK noteikumu Nr. 264 teksts: http://www.vidm.gov.lv/lat/likumdosana/normativie_akti/?doc=3151



Aizsardzības un izmantošanas noteikumi

Dabas liegumā aizliegts:

- nosusināt purvus, mežaudzes slapjās minerālaugsnēs un slapjās kūdras augsnēs;
- mainīt zemes lietošanas kategoriju, izņemot:
 - dabiski apmežojušās vai pirms dabas lieguma izveidošanas apmežotas lauksaimniecības zemes lietošanas kategorijas maiņu uz kategoriju “mežs” vai “krūmājs”;
 - upju dabiskā tecējuma atjaunošanai;
 - īpaši aizsargājamo biotopu vai sugu dzīvotņu atjaunošanai;
 - publiski pieejamu dabas tūrisma un izziņas infrastruktūras veidošanai u.c.
- atjaunot mežu stādot vai sējot;
- veikt mežsaimniecisko darbību no 15.marta līdz 31.jūlijam;

Mežaudzēs uz hektāru jā saglabā ne mazāk kā 20 m³ sausu stāvošu koku, svaigi vēja gāztu koku un kritalu, kuru diametrs resnākajā vietā pārsniedz 25 cm.



Aizsardzības un izmantošanas noteikumi

Dabas liegumā aizliegts:

- būvēt hidrotehniskas būves un ierīkot meliorācijas sistēmas, veikt to rekonstrukciju un renovāciju, izņemot, lai novērstu teritoriju applūšanu ārpus dabas lieguma;
 - ierīkot jaunas un paplašināt esošas iežogotas platības savvaļas dzīvnieku turēšanai nebrīvē;
 - cirst kokus, kuru caurmērs 1,3 metru augstumā virs koku sakņu kakla pārsniedz 60 cm, izņemot bīstamos kokus;
 - cirst kokus galvenajā cirtē un rekonstruktīvajā cirtē;
 - cirst kokus kopšanas cirtē, ja valdaudzes vecums pārsniedz:
 - priežu un ozolu audzēm – 60 gadu;
 - egļu, bērzu, melnalkšņu audzēm – 50 gadu;
 - apšu audzēm – 30 gadu.
- u.c.



Kompensāciju likums

Likums- „Par zemes īpašnieku tiesībām uz kompensāciju par saimnieciskās darbības ierobežojumiem īpaši aizsargājamās dabas teritorijās un mikroliegumos” (2005.g. spēkā no 1.01.2006);

Vairāki kompensāciju veidi:

- atlīdzība par mežsaimnieciskās darbības ierobežojumiem;
- zemes atpirkšana (sākotnēji- zemes maiņa)- (dabas liegumos no 2012. gada);
- atbalsta maksājumi par zaudējumiem, kas lauksaimnieciskās vai mežsaimnieciskās darbības ierobežojumu dēļ radušies aizsargājamās teritorijās, kuras nevar pretendēt atbalsta maksājumiem no attiecīgo Eiropas Savienības fondu līdzekļiem (no 2012. gada).



Zemes atpirkšana

- dabas rezervāti, dabas liegumi vai citu īpaši aizsargājamo dabas teritoriju dabas rezervāta, stingrā režīma, dabas lieguma vai regulējamā režīma zonas;
- neatrodas būves (ēkas);
- zemesgabala vērtību nosaka Valsts zemes dienests saskaņā ar Ministru kabineta noteikumiem par zemes vērtēšanu zemes atpirkšanas vajadzībām.



Atlīdzība

- jebkādas mežsaimnieciskās darbības aizliegums visa kalendāra gada laikā;
- galvenās cirtes (izņemot kailcirtes) aizliegums visa kalendāra gada laikā;
- kopšanas cirtes aizliegums visa kalendāra gada laikā.

Atlīdzība

- Atlīdzības apmēra novērtēšana;
- Izmaksāts- no 2006.gada- 6 174 196 Ls:

| Gads | Finansējums, Ls |
|-------|-----------------|
| 2006. | 300 000 |
| 2007. | 626 109 |
| 2008. | 1 634 325 |
| 2009. | 1 339 766 |
| 2010. | 2 273 996 |



Natura 2000 maksājums

| Gads | Finansējums, EUR | Ls | Atbalstu saņēmušo meža īpašnieku skaits | Meža platība, par kuru saņemts atbalsta maksājums, ha |
|-------------|---------------------|----------------|--|---|
| 2008 | 918 267 | 645 362 | 1 136 | 15 348 |
| 2009 | 1 172 467 | 824 014 | 1 413 | 19 461 |



Atlīdzība

- 2011. gadā un 2012. gadā neapprēķina un neizmaksā;
- *Natura 2000* maksājums par izmaksām un neiegūtajiem ienākumiem, ko rada lietošanas ierobežojumi;
- *Natura 2000* maksājums meža īpašniekiem - 60 eiro/ha.





**Paldies
par
uzmanību!**

VARAM, Dabas aizsardzības departaments
Rīga, Peldu iela 25
Tel. 67026503
www.varam.gov.lv