



EUROPEAN UNION
EUROPEAN
REGIONAL
DEVELOPMENT
FUND



EUSBSR
EU STRATEGY
FOR THE BALTIC
SEA REGION



Jūras un sauszemes mijiedarbību izpēte Dienvidkurzemes piekrastē: *pētījuma metodiskā pieeja*

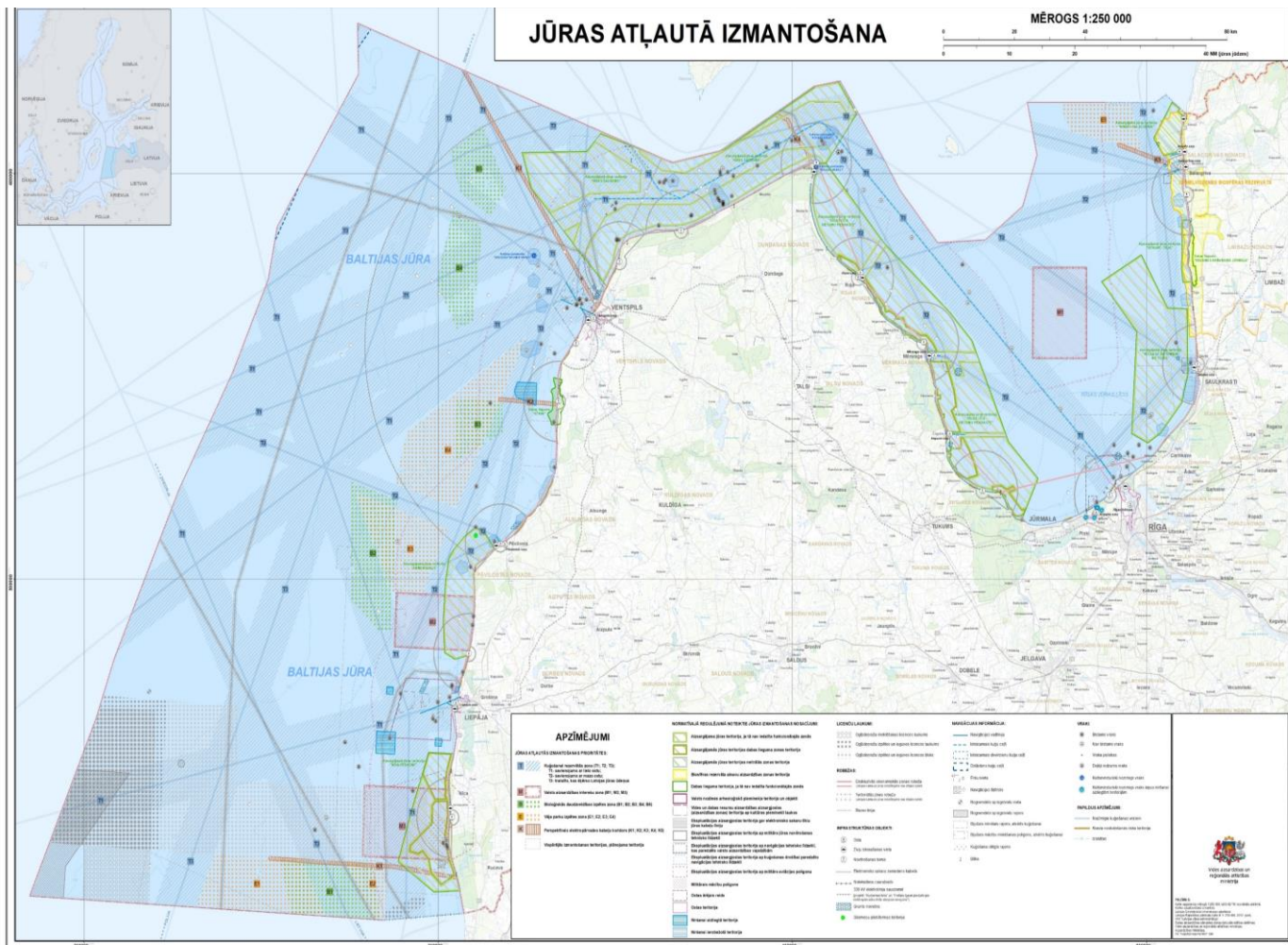
Kristīna Veidemane, Anda Ruskule

Baltijas Vides Forums

2019.gada 16.oktobrī Rīgā

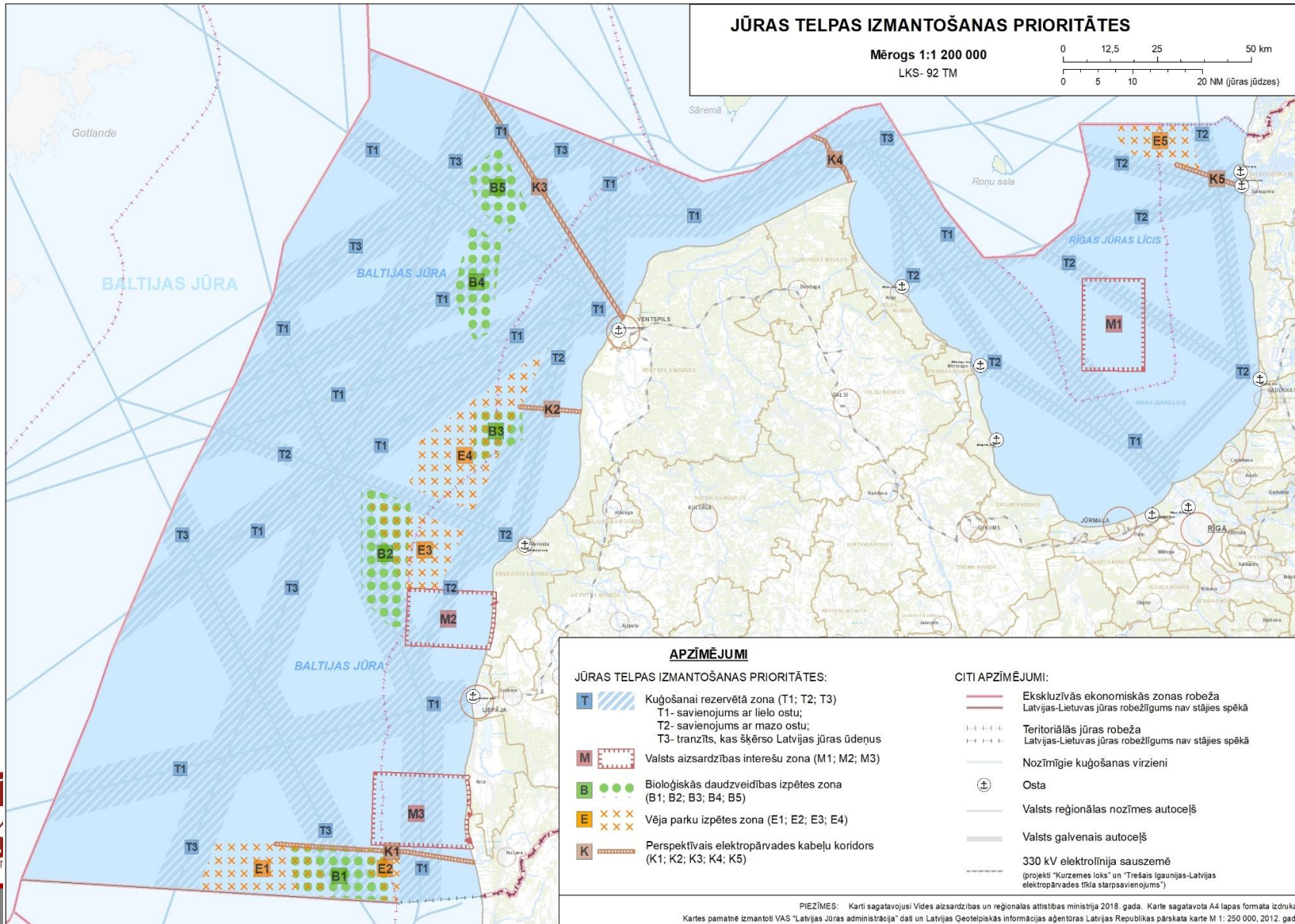


Konteksts



- Jūras plānojums 2030
- Apstiprināts Ministru kabineta sēdē 14.05.2019
- Ministru kabineta 2019. gada 21. maija rīkojums Nr. 232.

Konteksts- Jūras telpas izmantošanas prioritātes



- Vēja parku izpētes zonas (5 teritorijas)

Vēja parku izpētes zonas: izmantošanas nosacījumi

- **Jaunas licences VES** ierīkošanai un ar to saistītajai izpētei tiek izsniegtas **tikai šajās zonās**.
- Pirms VES būvniecības ir jāveic visas normatīvajā regulējumā noteiktās procedūras, t.sk. ietekmes uz vidi novērtējums.

Lai samazinātu vēju parku ierīkošanas jūrā konfliktus ar citu nozaru interesēm un esošajiem izmantošanas veidiem, izsniedzot licenci vēja parku izpētes zonā, jāņem vērā:

- Būtiski ir **izvērtēt VES ietekmi uz piekrastes ainavu**.
- Īpaši **negatīva ietekme** sagaidāma vietās ar dabisku vai cilvēka darbības mazpārveidotu ainavu, kā arī vietās ar īpašu kultūrvēsturisku nozīmi.
- **No krasta saredzami VES var mazināt šādu teritoriju pievilcību tūrismam**, tādēļ ieteicams VES novietot **vismaz 8 km** attālumā no krasta, bet stāvkrastu posmos (piemēram, Jūrkalnē) optimālais attālums būtu lielāks, jo no augstāka skatupunkta redzamība palielinās, un optimālā attāluma noteikšanai vēlama atsevišķa izpēte.

Tūrisma un rekreācijas intereses JP

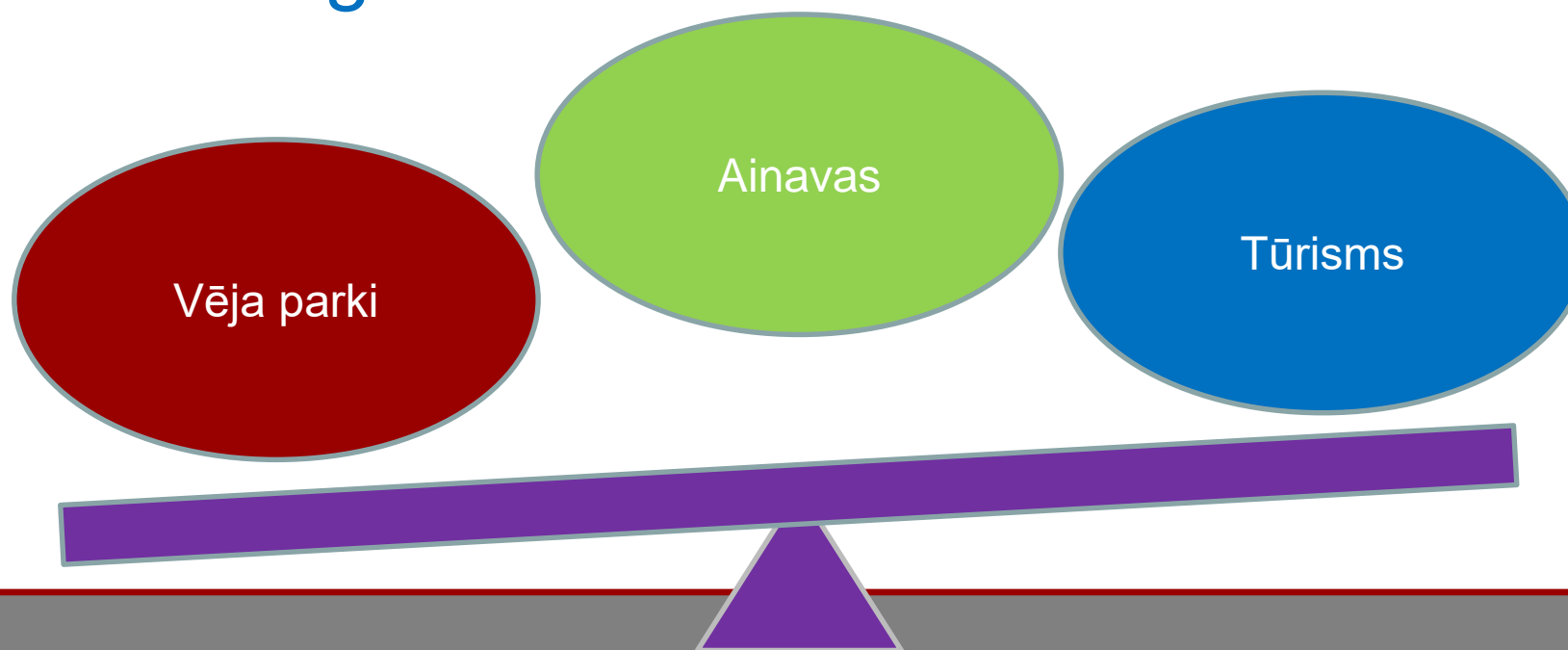
- JP **neparedz nosacījumus** tūrisma un rekreācijas attīstībai, jo tūrisma attīstību primāri ietekmē **pašvaldības** un tūrisma pakalpojumus nodrošinošie uzņēmumi. Tāpēc piekrastes tūrisma attīstība jākoncentrē **Piekrastes plānojumā noteiktajās kompleksi attīstāmajās vietās**, savukārt to tuvumā plānotai jūras izmantošanai, t.sk. VES izveidei, ir **jāvērtē šo darbību potenciālā ietekme** uz piekrastes un jahtu tūrismu.

Vispārējās izmantošanas teritorijas

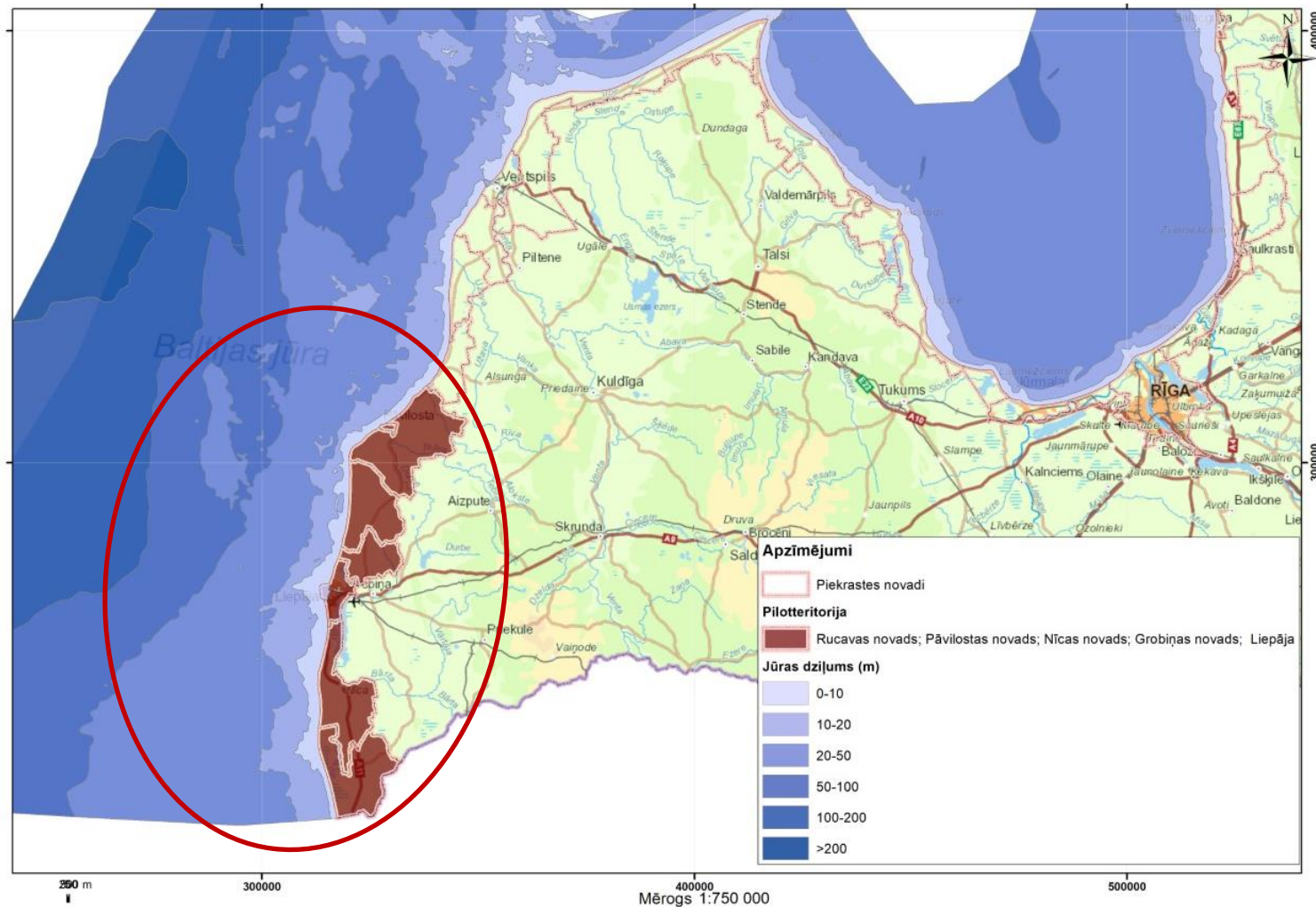
- pieļaujami visi jūras telpas izmantošanas veidi (t.sk. zveja, kuģošana, **tūrisms un rekreācija**, zinātniskā izpēte u.c.), kas nav pretrunā ar normatīvajos aktos noteiktajiem ierobežojumiem un nerada būtisku negatīvu ietekmi uz jūras vidi.
- **Jūras plānojuma tematiskie dati:**
 - **Piekraustes tūrisma un rekreācijas vietas:** Peldvieta; Zilā karoga peldvieta; Jahtklubs; Zilā karoga jahtklubs;
 - **Tūrisma attīstība - potenciālās jahtu ostas un piestātnes.**

Pētījuma mērķis

- Izvērtēt attīstības iespējas un ietekmes uz piekrastes teritoriju un izstrādāt telpiskus risinājumus, kas līdzsvarotu nacionālās intereses vēja parku attīstībai ar vietējām interesēm saglabāt ainavu un sekmēt tūrisma attīstību



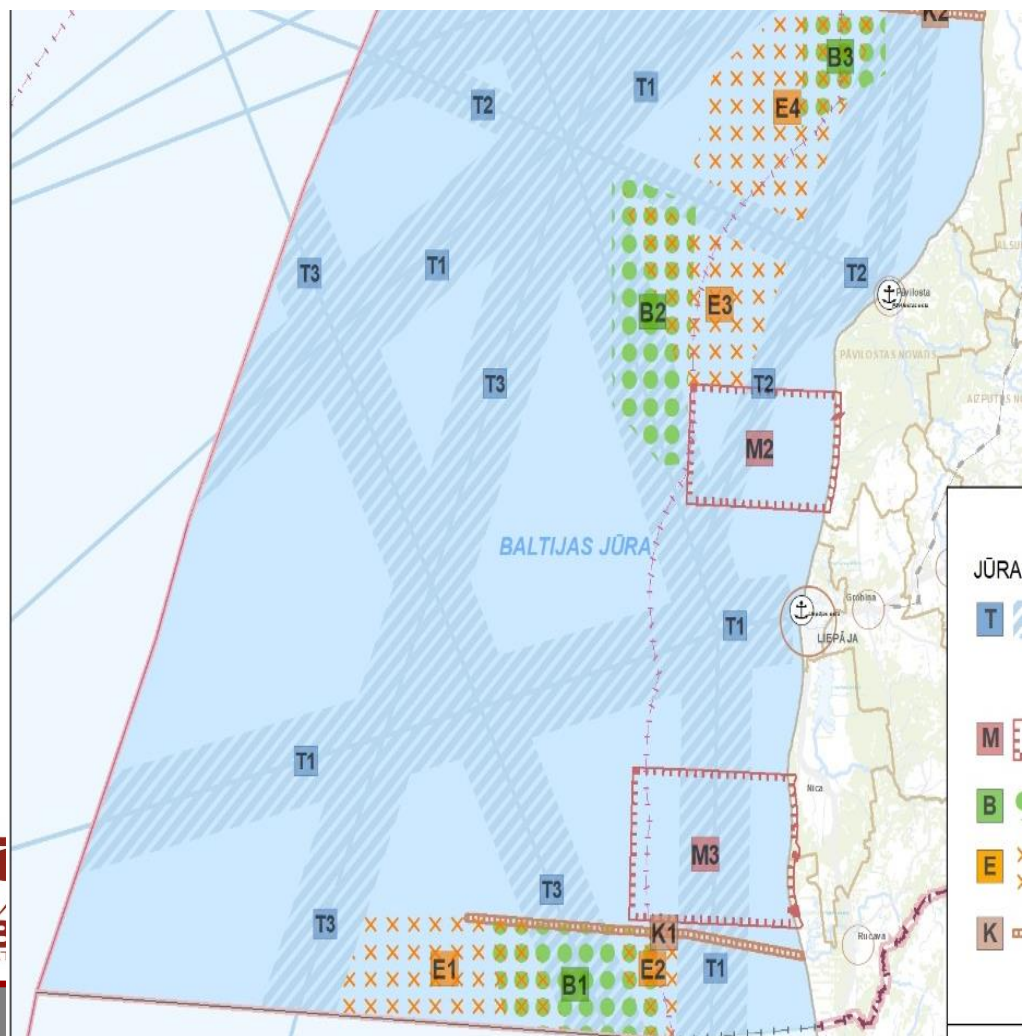
Izpētes teritorija Dienvidkurzemes piekraste



- Rucavas novads
- Nīcas novads
- Grobiņas novads
- Pāvilostas novads
- Liepāja

- Teritoriālie ūdeņi un EEZ

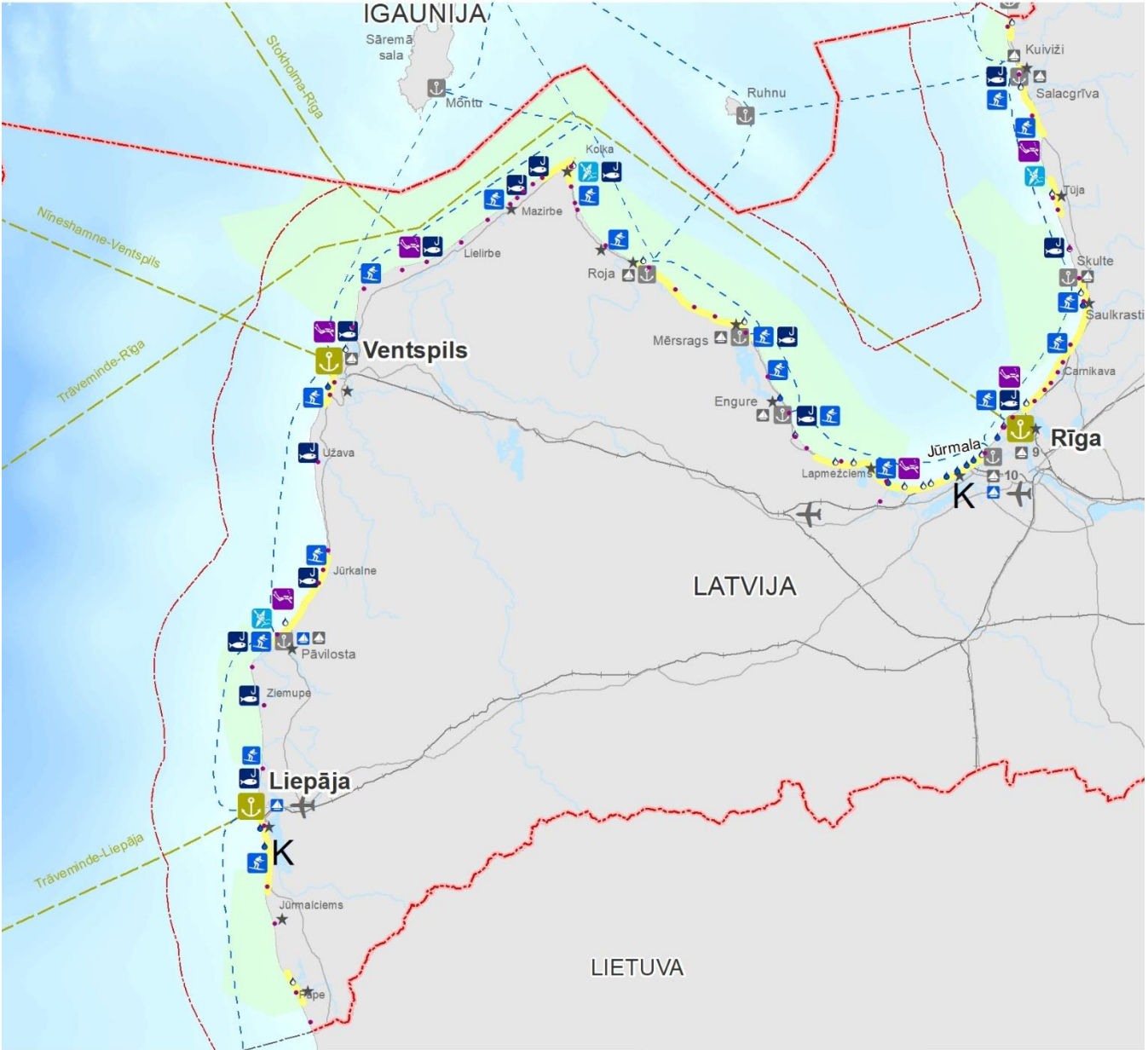
Izpētes teritorija Dienvidkurzemes piekraste



- 4 Vēja parku izpētes zonas ietekme:
 - Pāvilostas novadā
 - Rucavas novads

Izpētes teritorija Dienvidkurzemes piekraste

- Ar jūras izmantošanu saistītā tūrisma un atpūtas aktivitātes



Piekrastes pašvaldību sadarbības teritorijas tematiski saskaņota tūrisma piedāvājuma veidošanai

- Rīgas līča Vidzemes piekraste
- Rīgas līča Kurzemes piekraste
- Baltijas jūras Ziemeļkurzemes piekraste
- Baltijas jūras Dienvidkurzemes piekraste

Piekrastes pašvaldību sadarbības teritorijas specifiska tūrisma piedāvājuma veidošanai

- Prioritārās piekrastes attīstāmās vietas
- Piekrastes attīstāmās vietas

Piekrastes apmeklētāju plūsmu galvenie virzieni

Lidostas

Ostas

Jahtu piestātnes/ostas

EuroVelo 13 Dzelzs priekšvara maršruta attīstība

Dzelzceļi

Rail Baltica dzelzceļš

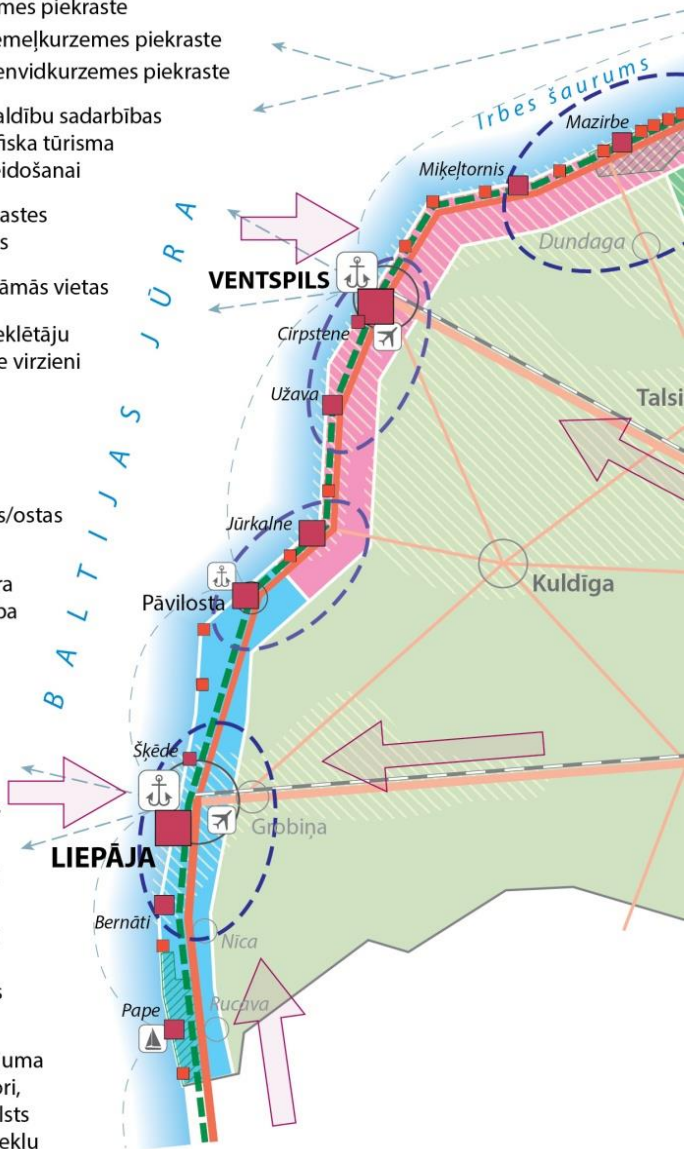
Autoceļi

Prāmju kustības tīkls

Jahtu piestātņu tīkls

Nozīmīgas īpaši aizsargājamās dabas teritorijas piekrastē

Kultūras mantojuma attīstības koridori, ko definējusi Valsts kultūras pieminekļu aizsardzības inspekcija



Piekrastes plānojumā noteiktajās kompleksī attīstāmajās vietās

Metodiskā pieeja - process

1

Informācijas apkopošanas par attīstības resursiem un iecerēm jūra un sauszemē

2

Ekosistēmas pakalpojumu un ainavas kā tūrisma resursa kartēšana un novērtējums

3

Ieinteresēto pušu līdzdalība ainavas un tūrisma attīstības iespēju novērtēšanā

4

Attīstības scenāriju izstrāde un analīze

Informācijas apkopošanas par attīstības resursiem un iecerēm jūra un sauszemē

Jūras un piekrastes ekosistēmas

- Ainavas un biotopi
- Jūras Biotopi
- Mūsdienu ģeoloģiskie procesi

Piekrastes ekonomiskie rādītāji

- Tūrisms
- Zvejniecība
- Lauksaimniecība
- Mežsaimniecība

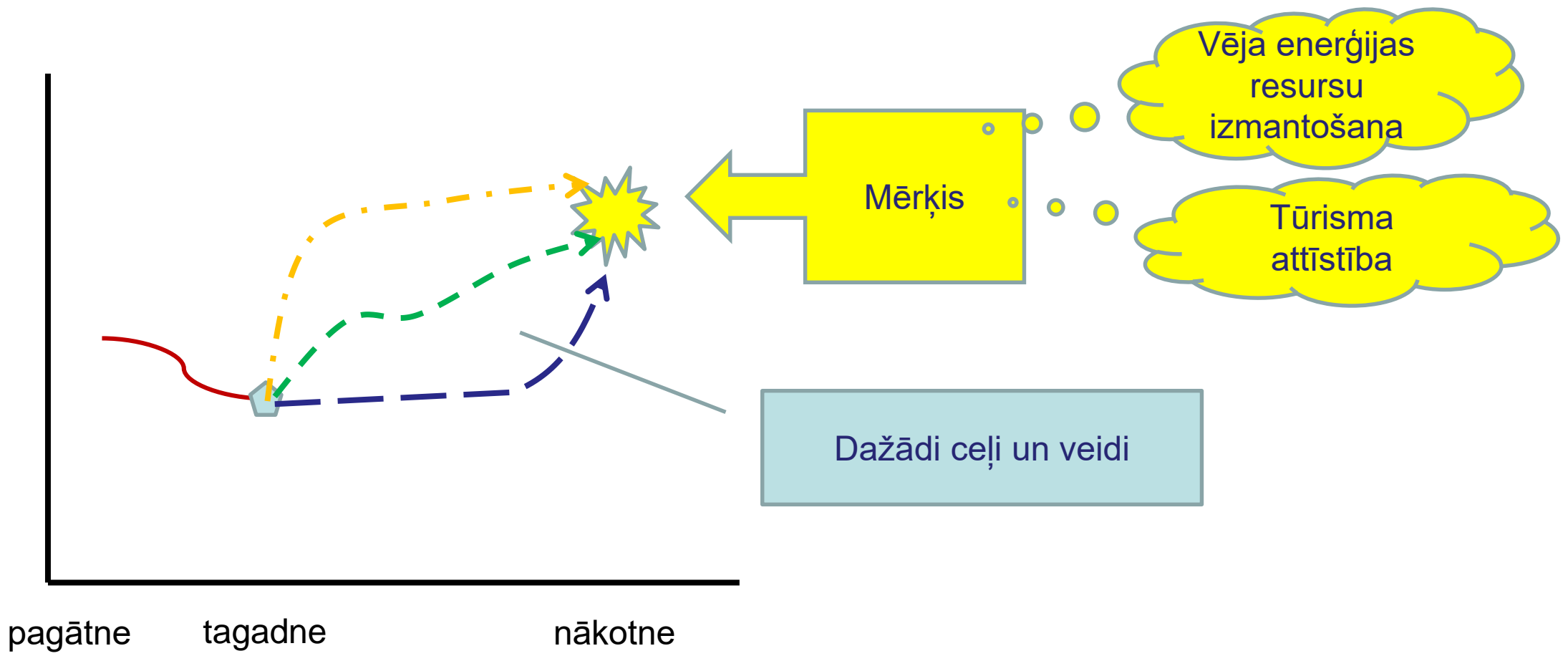
Politikas mērķi un uzdevumi

- Atjaunojamie energo resursi
- Piekraste
- Tūrisms

ieinteresēto pušu līdzdalība ainavas un tūrisma attīstības iespēju novērtēšanā

- Intervijas ar iesaistīto pušu pārstāvjiem par pašreizējo situāciju un vajadzībām piekrastes tūrisma attīstībā:
 - Aprīlis (VARAM Telpiskās plānošanas departaments)
- Iedzīvotāju un ieinteresēto pušu iesaiste
 - Tiešsaistes vietu **ainavas un tūrisma resursu apzināšanā un novērtēšanā**;
 - Pludmales apmeklētāju un tūristu viedoklis **par jūras vēja parku ietekmi uz ainavu un tūrismu**
- Attīstības scenāriju novērtēšanā un optimālā risinājuma izstrādē

Attīstības scenāriju izstrāde un analīze



Rezultāts

- Stratēģiski risinājumi līdzsvarotai jūras un sauszemes resursu izmantošanai



Ainavu novērtējuma pieeja

Uzdevums:

- › Apzināt Dienvidkurzemes piekrastes ainavas vērtības kā resursu tūrisma attīstībai

Biofizikālais novērtējums:

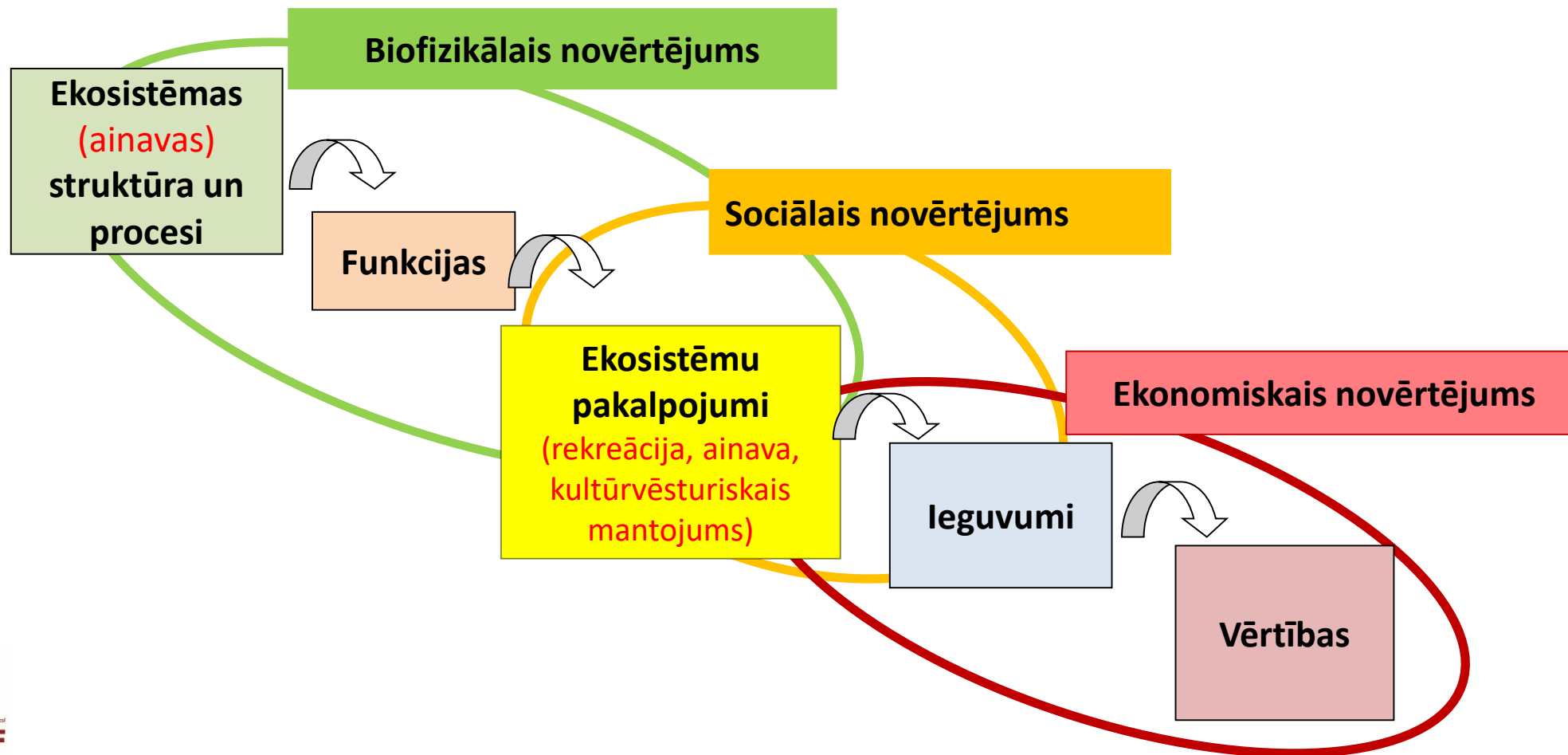
- › Ainavu telpu izdalīšana balstoties uz biofizikāliem parametriem
- › Ainavu novērtēšanas kritēriju un rādītāju atlase
- › Ainavu telpu apsekojums 2019. gada jūlijā
- › Ainavu telpu novērtējums izmantojot lauka apsekojuma rezultātus un pieejamos ģeotelpiskos datus
- › Ainavas kvalitātes kartēšana

Sociālais novērtējums:

- › Sabiedrības viedokļa apzināšana par ainaviski vērtīgākajām kā arī tūrismam un rekreācijai nozīmīgām ainavu telpām un vietām



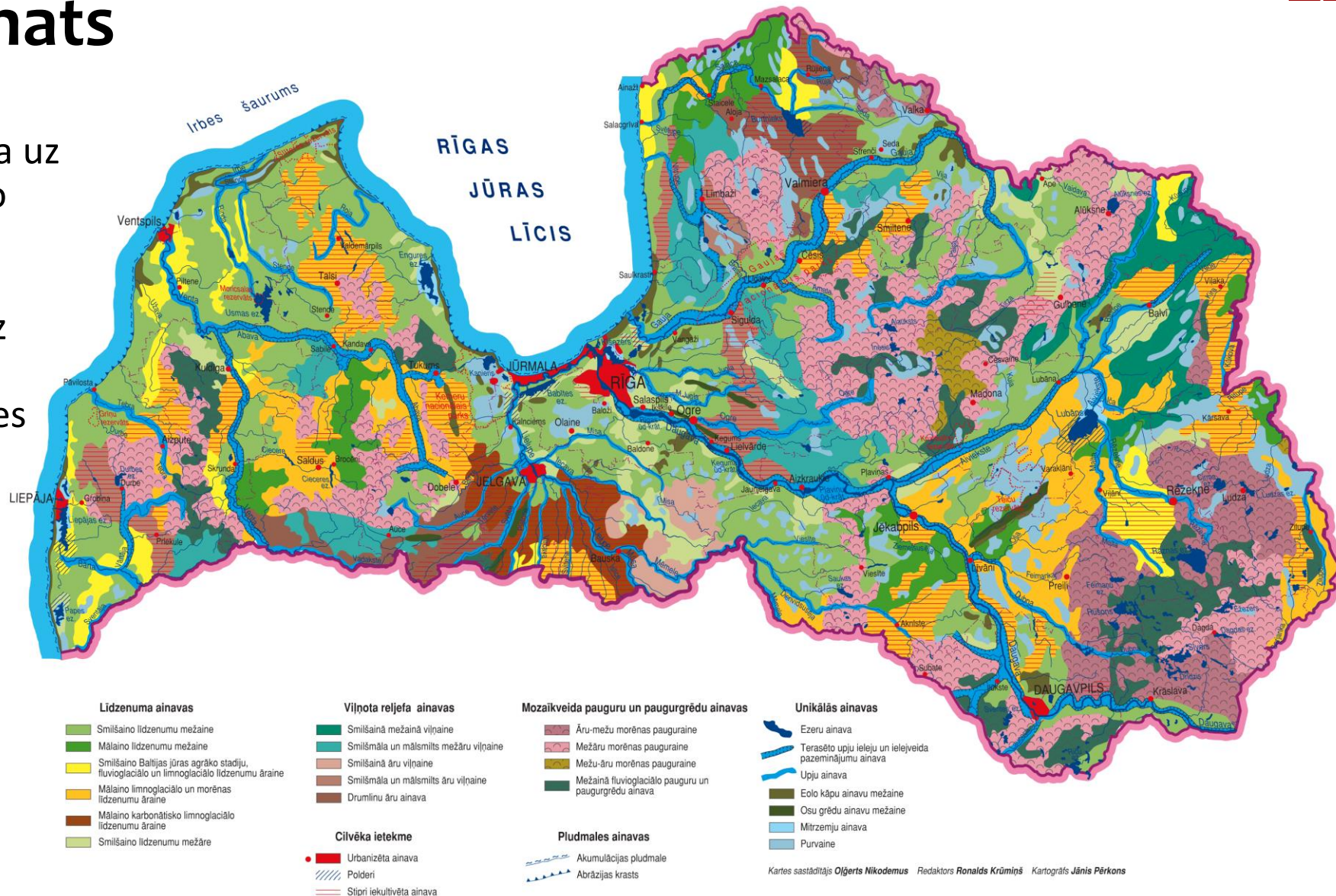
Ekosistēmu pakalpojumu novērtēšanas pieejas



Teorētiskais pamats

Ainavu telpu izdalīšana balstīta uz prof. O. Nikodemusa izstrādāto Latvijas ainavu karti

Ainavu novērtējums balstīts uz projekta «ENGRAVE» ietvaros izstrādātajiem ainavas kvalitātes novērtēšanas kritērijiem un rādītājiem



Ainavas telpu kartēšana

- **Piekrastes ainavas iekšzemē (līdz 10 km no krasta):** izdalīti 11 ainavu tipi un 71 ainavu telpa balstoties uz dominējošo zemes seguma veidu un reljefa formām

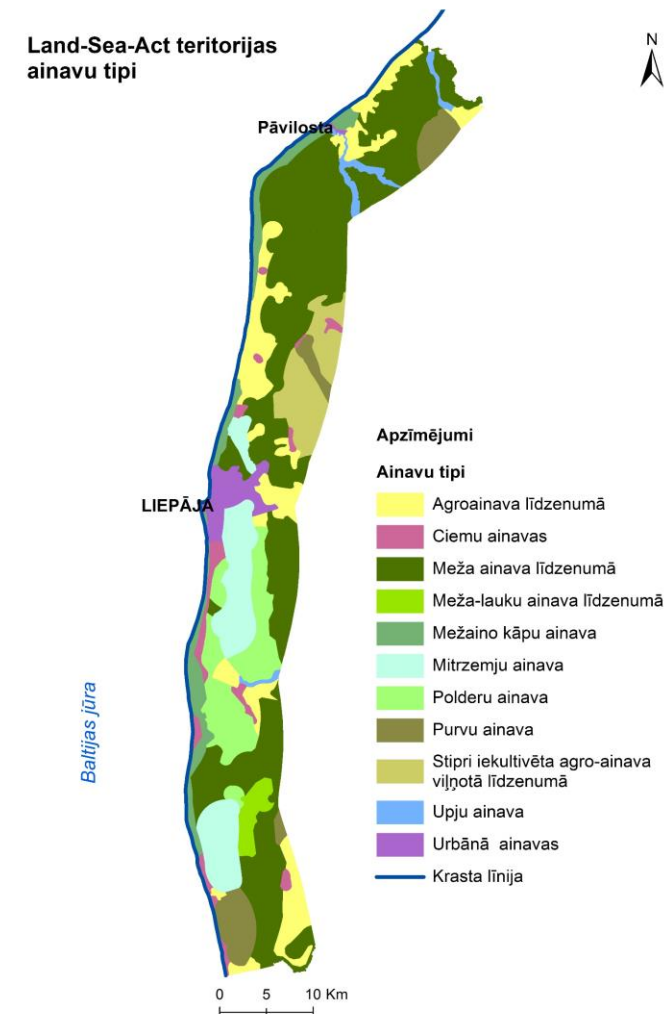
1. Urbānās ainavas
2. Ciemu ainavas
3. Polderu ainavas
4. Agro-ainavas līdzenumā
5. Stipri iekultivēta agro-ainava viļņotā līdzenumā
6. Meža-lauku ainava līdzenumā
7. Meža ainavas līdzenumā
8. Mežaino kāpu ainava
9. Mitrzemju un ezeru ainavas
10. Purvu ainavas
11. Upju ainavas

- **Pludmales ainavas:** apmēram 20 posmi, kas izdalīti balstoties uz:

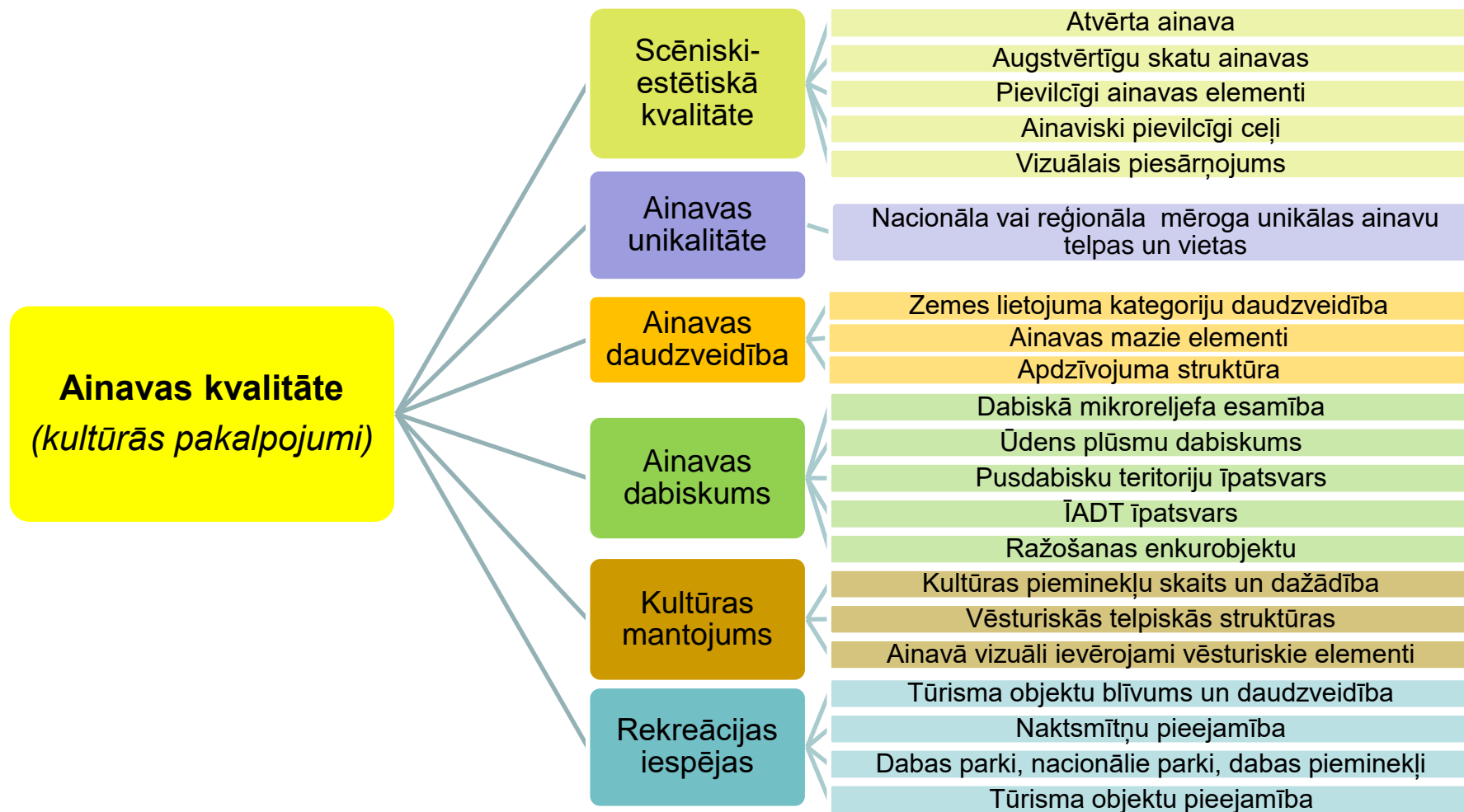
- Krasta tipu: zemi, vidēji, augsti
- Ģeoloģiju: smiltis, mālsmiltis, grants, oļi
- Dominējošie mūsdienu krasta procesi: erozija un akumulācija

- **Zemūdens ainavas:** balstoties uz batimetriju un bentiskajiem biotopiem

Vēl tiek precizēti



Biofizikālā ainavu kvalitātes novērtējuma kritēriji un rādītāji

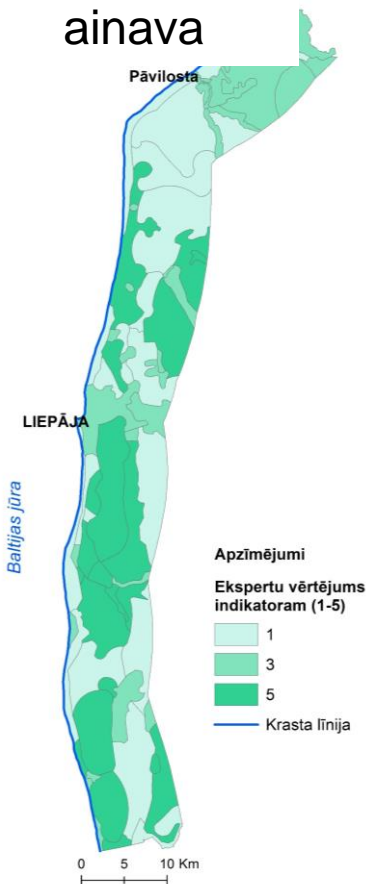


Rādītāju novērtējuma skalas definēšana

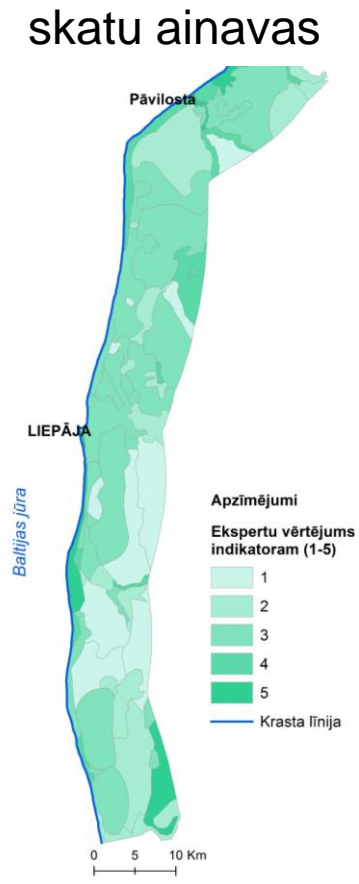
- **Kritērijs: scēniski estētiskā vērtība - rādītājs: augstvērtīgu skatu ainavas:**
 - 1 – nav augstvērtīgu skatu vietu (apvidū dominē gandrīz plakans reljefs)
 - 2 – maz augstvērtīgu skatu vietu, (apvidū dominē gandrīz plakans reljefs)
 - 3 – ir vairākas augstvērtīgas skatu vietas, taču pārsvarā reljefs ir līdzens
 - 4 - ir vairākas augstvērtīgas skatu vietas, viļņots reljefs
 - 5 – ir daudz vai izcilas skatu vietu (piem. skats uz jūru)
- **Kritērijs: ainavas dabiskums - rādītājs: pusdabiskas teritorijas**
 - 1 – nav pusdabiskas teritorijas
 - 2 – ir atsevišķas pusdabiskas teritorijas (<20%)
 - 3 – pusdabiskas teritorijas vidēji izplatītas (20-50%)
 - 4 – dominē pusdabiskas teritorijas (>50%)
 - 5 – izteikti dominē pusdabiskas teritorijas (>90%)

Ainavas kvalitātes kartēšana: kritērijs – scēniski estētiskā kvalitāte

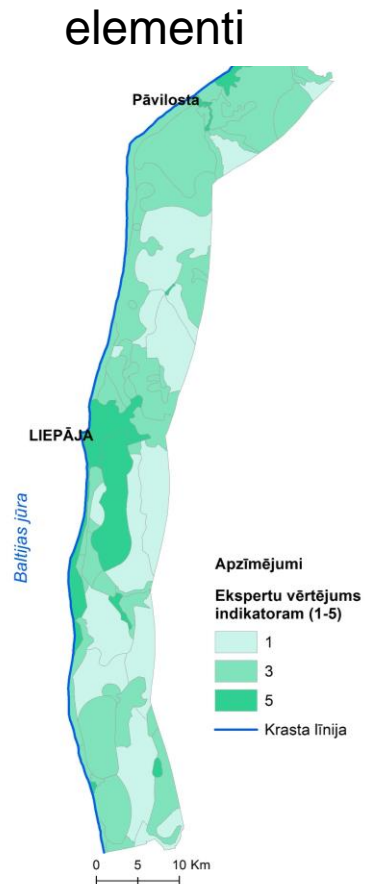
Atvērta ainava



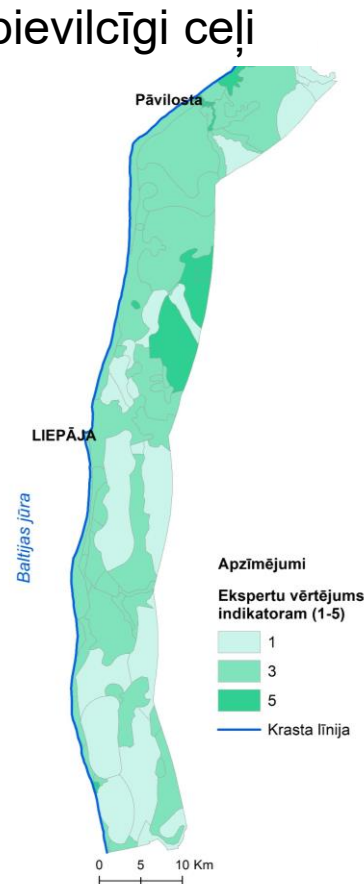
Augstvērtīgu skatu ainavas



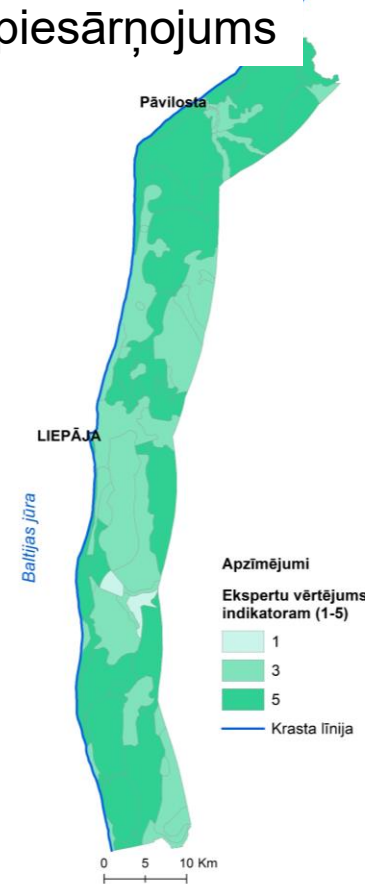
Pievilcīgi ainavas elementi



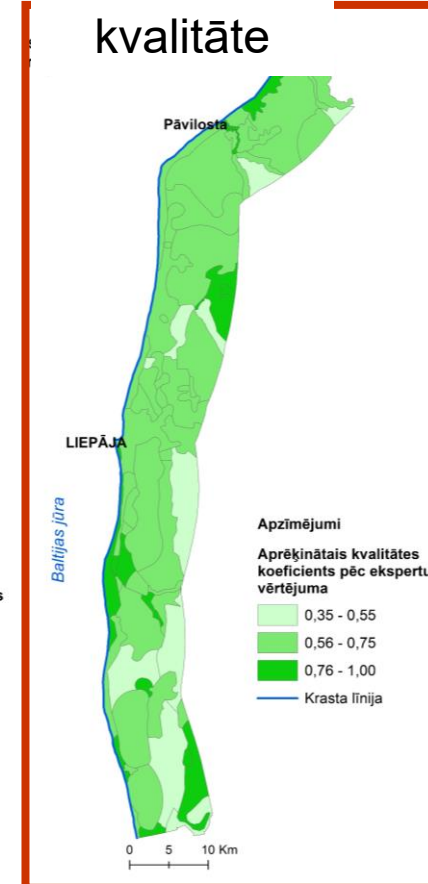
Ainaviski pievilcīgi ceļi



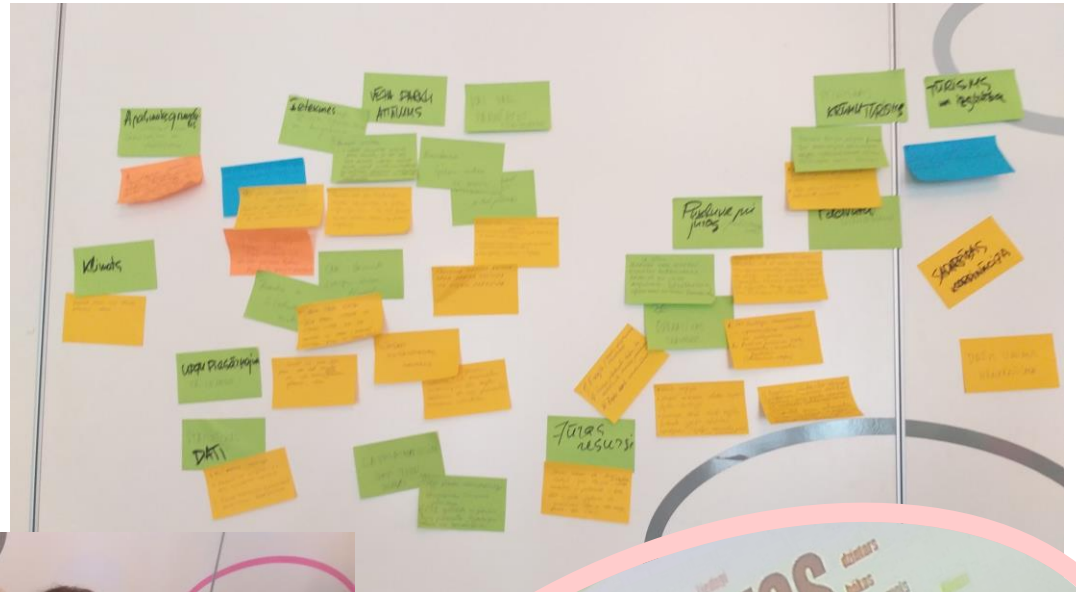
Vizuālais piesārņojums



Scēniski-estētiskā kvalitāte



leinteresēto pušu līdzdalība ainavas un tūrisma attīstības iespēju novērtēšanā: Liepāja, 9.10.2019



Ieinteresēto pušu līdzdalība ainavas un tūrisma attīstības iespēju novērtēšanā: Liepāja, 9.10.2019

Aplikācija projekta teritorijas iepazīšanai un ainavu telpu novērtēšanai

Aptaujas anketa par rekreācijas un tūrisma iespējām



Land-Sea-Act ainavu telpu novērtējums

Vēlamies noskaidrot nozīmīgākās ainavu telpas Dienvidkurzemes piekrastē. Informācija tiek apkopota Interreg projekta Land-Sea-Act ietvaros, lai meklētu risinājumus, kā līdzsvarot vēja parku būvniecības ieceras jūrā ar vietējās sabiedrības un tūrisma attīstības interesēm.

Ainavu telpas nosaukums!

Kapsēdes vilņotā līdzenuma agroainava

Lūdzu novērtējiet izvēlētās teritorijas ainavas/zemes lietojuma veidu daudzveidību!

Vērtējuma skalā no 1 līdz 5:

1. Izteikti vienvēidīga (dominē viens zemes lietojuma veids)
2. Samērā vienvēidīga ainava (tikai atsevišķas vietas, kur koncentrējas dažādi zemes lietojuma veidi)
3. Vidēja (vienlīdz dominē vismaz divi zemes lietojuma veidi)
4. Ainava samērā daudzveidīga (ir vērojami dažādi zemes lietojuma veidi)
5. Ainava izteikti daudzveidīga (vienlīdz dominē vairāki zemes lietojuma veidi)

-Please Select-

Lūdzu novērtējiet izvēlētās teritorijas ainavisku skatu vietu sastopamību!

Vērtējuma skalā no 1 līdz 5:

1. Nav augstvērtīgu skatu vietu
2. Maz augstvērtīgu skatu vietu
3. Ir vairākas augstvērtīgas skatu vietas, taču pārsvarā reljefs ir līdzens
4. Ir vairākas augstvērtīgas skatu vietas, vilņota reljefs
5. Daudz augstvērtīgu skatu vietu pateicoties izteiktam reljefam/skats uz jūru

-Please Select-

Lūdzu novērtējiet pievilcīgu ainavas elementu (alejas, dārzi, koku puduri, ciemi, senas ēkas/baznīcas utt.) sastopamību izvēlējām teritorijā!

Vērtējuma skalā no 1 līdz 5:

1. Pilnībā iztrūkst pievilcīgu ainavas elementu, ainava ir vizuāli viendabīga
2. Ļoti maz pievilcīgu ainavas elementu
3. Ir vairāki pievilcīgi ainavas elementi, bet to daudzveidība nav liela
4. Samērā daudz un dažādu pievilcīgu ainavas elementu
5. Ļoti daudz dažādu pievilcīgu ainavu elementu

-Please Select-

Lūdzu novērtējiet ainavas unikalitāti izvēlējām teritorijā!

Vērtējuma skalā no 1 līdz 5:

- 1 - Nav ainavu vai vietu, kas būtu unikālas Latvijas vai reģionālā mērogā
- 3 - Ir vismaz viena ainavas telpa un vieta, kas ir unikāla nacionālā vai reģionālā mērogā
- 5 - Ir vairākas ainavas un vietas, kas ir unikālas nacionālā mērogā

-Please Select-

Submit

Land-Sea-Act tūrisma vietas

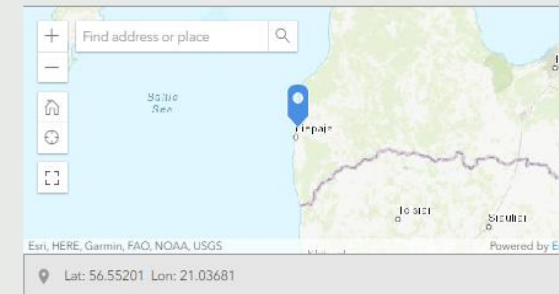
Vēlamies noskaidrot Jūsprāt nozīmīgākās rekreācijas / tūrisma vietas Dienvidkurzemes piekrastē.

Informācija tiek apkopota Interreg projekta Land-Sea-Act ietvaros, lai meklētu risinājumus, kā līdzsvarot vēja parku būvniecības ieceras jūrā ar vietējās sabiedrības un tūrisma attīstības interesēm.

Lūdzu atzīmējiet kartē tūrismam/rekreācijai nozīmīgu vietu!*

Ieklikšķiniet kartē vēlamajā vietā, lai tur parādītos vietas atzīme!

Vietu atzīmes lūdzam veikt Land-Sea-Act teritorijas robežās - Dienvidkurzemes piekrastē - Rucavas, Nicas, Otaņķu, Grobiņas, Medzes, Vērgales, Sakas pagastu teritorijās un Liepājas un Pāvilostas pilsētu teritorijās.



Atrašanās vieta*

Atzīmētā vieta piemērota:

Atzīmējiet vienu vai vairākus variantus!

Atpūtai pie jūras

Ūdens sporta aktivitātēm

Ūdens motocikliem

Jahtu, laivu piestātnēm

Makšķerēšanai

Medībām

Putnu vērošanai

Pastaigām

Kultūrvēstures izziņai

Izklaidei publiskās vietās

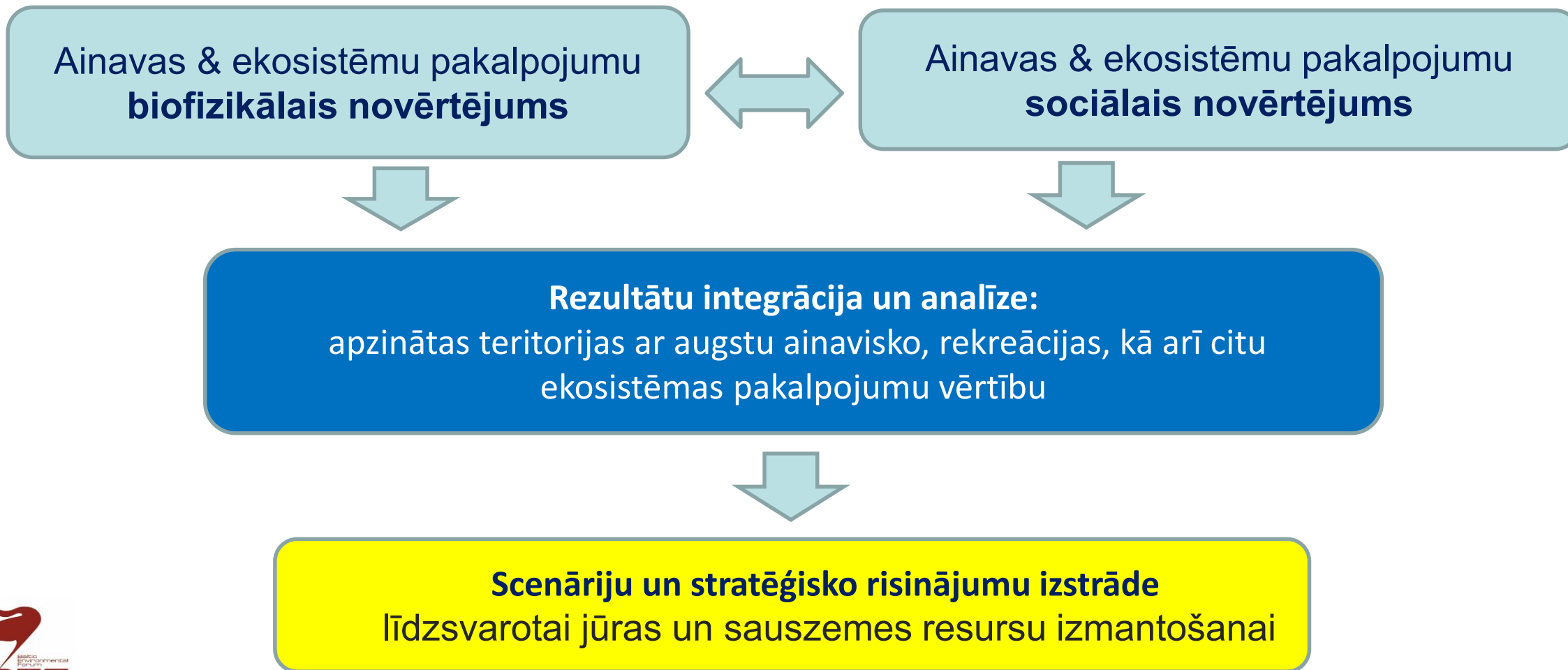
Sportam

Nakšņošanai

Ainavas / skatu baudīšanai

Cits

Ainavu novērtējuma rezultātu pielietojums



Paldies!

Baltijas Vides Forums
Antonijas 3-8, LV-1010, Rīga, Latvija
Tel: + 371 6 7 357 555
e-mail: kristina.veidemane@bef.lv
www.bef.lv

