



INVESTĪCIJU PIESAISTES MĀRKETINGA PASĀKUMI BAUSKAS NOVADĀ

Ko mēs varam mācīties no Norvēģijas?

**norway
grants** 

 **VARAM**

Teritorijas mārketingis un tā loma

**Teritorijas savā
starpā sacenšas
par
iedzīvotājiem,
resursiem un
investīcijām.**

- Vietas mārketingis - darbības ar mērķi izveidot, uzturēt vai izmainīt attieksmi vai uzvedību.
- Mārketingis pašvaldībā - plānveida aktivitātes, kuru ietvaros novads tiek atainots kā piemērota vide dzīvošanai, strādāšanai, iepirkumu veikšanai, brīvā laika pavadīšanai. Īsāk formulējot, tā ir novada tēla veidošana, izmantojot mārketinga tehnikas, sabiedriskās attiecības, atsevišķos gadījumos arī reklāmu.
- Vieta kā produkts, ko „lieto” – iedzīvotāji, uzņēmēji, apmeklētāji (tūristi, ceļotāji, atpūtnieki).

Konkurenci raksturo:

Reģionus un pilsētas raksturo nepieciešamība radīt pozitīvu tēlu un izstrādāt īpašas stratēģijas, programmas un rīcības.

- izaugsme un starptautisko uzņēmumu centieni izveidot jaunus uzņēmumus izvēlētajās teritorijās;
- konkurence publiskā finansējuma piesaistē un populāru sporta, kultūras festivālu organizēšanā, kas veicina teritorijas ekonomisko izaugsmi;
- dzīves kvalitātes un vides standartu uzlabošanās.

Teritorija apmeklētājiem:

PILSĒTAS PAMATVĒRTĪBAS

**Kultūrvēsturiskā
ainava -
nosaka Bauskas
atrašanās vieta
divu upju satekā
un senas
tirdzniecības
pilsētas tradīcijas.**

- Ainas un dabas tuvums,
- Kultūras mantojums,
un tradīcijas,
- Unikāli produkti.





Bauskas pils

Pirmo reizi rakstītos avotos Bauskas pils minēta 1443. gadā, kad uz pakalna Mēmeles un Mūsas upju satēcē Livonijas ordenis uzcēla cietoksni. Vēlās renesanses laikā – 16. gadsimta beigās – Kurzemes hercogi Gothards un Frīdrihs cietokšņa priekšpili pārbūvēja par nocietinātu rezidenci. To ietvēra aizsardzības valņi un bastioni, kurus pilnveidoja līdz 18. gadsimta sākumam.



Rundāles pils

Rundāles pils ansamblis ir viens no izcilākajiem baroka un rokoko arhitektūras un mākslas pieminekļiem Latvijā. Tas tapis kā Krievijas ķeizarienes Annas Joanovnas favorīta, Kurzemes hercoga Ernsta Johana Birona vasaras rezidence. Pils celta laikā no 1736.–1740. gadam pēc slavenā Krievijas galma arhitekta Frančesko Bartolomeo Rastrelli projekta.



Mežotnes pils

Mežotne Latvijā vēsturē nozīmīga ar to, ka Lielupes krastā kādreiz atradās zemgaļu osta un nocietināta pils, ko nopostīja vācu iebrukumu laikā 13. gadsimtā. Pili 1795. gadā Krievijas cariene Katrīna II piešķīra savu mazzēmu guvernantei Šarlotei fon Livenai. Pils klasicisma stilā celta laikā no 1798.–1802. gadam pēc Pēterburgas arhitekta Džakomo Kvarengi meta un arhitekta Johana Georga Ādama Berlica projekta.



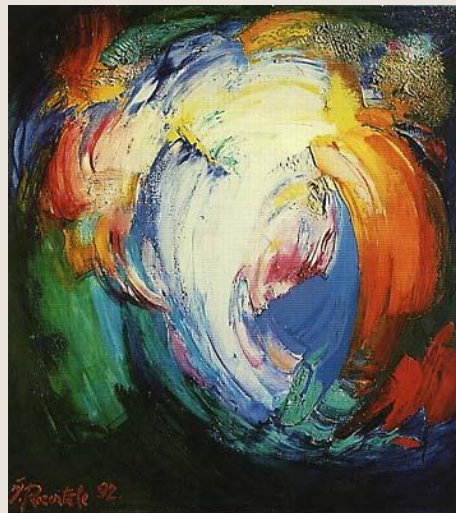
Izcils kultūras mantojums

Bauskas pils- 15.-17.gs., Kurzemes hercogu rezidence,

Mežotnes pils- 19.gs. neoklasicisma piemineklis Latvijā,

Rundāles pils- izcils baroka un rokoko arhitektūras un mākslas piemineklis.





Plenērs **Bauskas vasara**



1978 - 2013

COUNTRY BAUSKA – kantrī mūzikas festivāls - 15 gadus,
BAUSKAS VASARA - mākslas plenērs - 10 gadus,
EIROPAS AUTOKROSA čempionāts «Mūsas trasē» -25 gadus

Teritorija uzņēmējiem



- Ģeogrāfiskais novietojums –
 - efektīvas loģistikas un izplatīšanas iespējas,
- Biznesa vide -
 - infrastruktūra (ceļi, komunālie pakalpojumi, sakari), esošie uzņēmēji,
- Darbaspēka pieejamība -
 - kompetenti un izglītoti darbinieki.

Bauska- Zemgale- Latvija

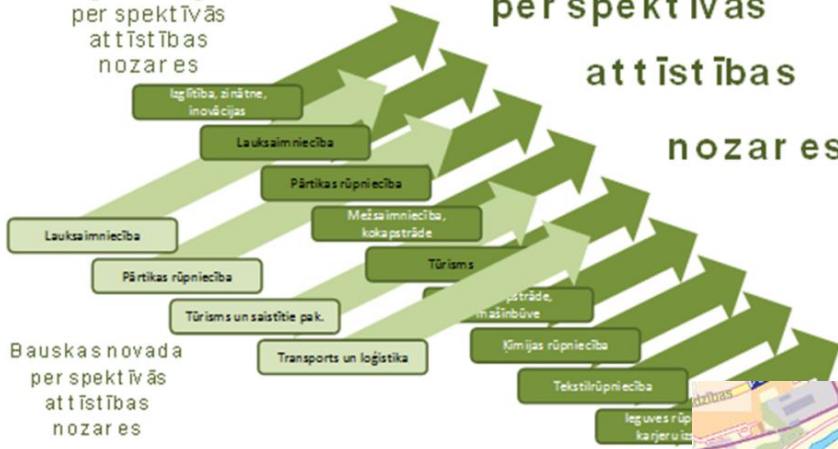
Latvijas

Zemgales reģiona
perspektīvās
attīstības
nozāres

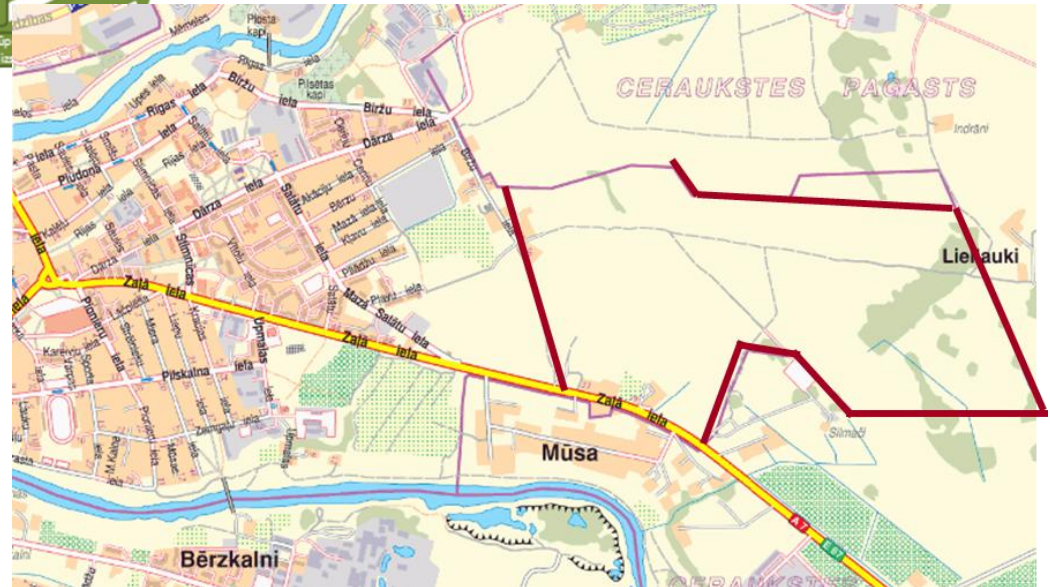
perspektīvās

attīstības

nozāres



Bauskas novada
perspektīvās
attīstības
nozāres



linas agro



SIA Lielzeltiņi- TOP 500,
SIA Bauskas alus,
SIA Kronis – mērces «Rundāle».



Pārrobežu projektu īstenošana veicina teritorijas atpazīstamību



Mid-Baltic Crafts



Cross border network of crafts as promoter of attractiveness of Latvia-Lithuania borderlands

Lack of infrastructure and insufficient capacity of human resources were identified as the primary problems making regions of Zemgale, Aukštaitija, and Žemaitija less competitive and attractive to visitors than expected, despite their rich cultural traditions and multiple attractions.

Eleven project partners have teamed up to produce a joint strategy for promoting the region and opening visitors its traditional art and artisan crafts.

Project sought to establish ten craft and art centres. The varied offer of centres can be found in the booklet of crafts and art centres in Zemgale and North Lithuania. In addition, five new tourist routes along the Latvian-Lithuanian border have been developed and are waiting for guests to come and explore the art of wood carving, enjoy the rich culinary heritage of the region by tasting traditional foods, find out the secrets of artisans as they work on leather, stone and clay, or experience an unforgettable journey into the world of history and art.

Those working in culture were offered to work beside artisans in workshops and develop their skills. Local inhabitants and visitors were also able to enjoy international craft festivals and travelling photo exhibitions. Wood crafts also have been promoted by developing a digital exhibition on the internet in order to ensure maximum outreach.



Lead partner Zemgale Planning Region (LV)

Contacts Linda Šarke-Fedjašova
linda.sarke@zpp.gov.lv
+371 6302 1250
www.zemgale.lv

Other partners

- Bauska Local Municipality Council (LV)
- Dobele Local Municipality Council (LV)
- Jelgava Local Municipality Council (LV)
- Jaskaislie Local Municipality Council (LV)
- Rokiškis District Municipality Administration (LT)
- Biržai District Municipality Administration (LT)
- Centre of Tourism and Business Information of Joniškis District (LT)
- Šiauliai County Governor's Administration (LT)
- Viesište Local Municipality Council (LV)
- Krustpils Local Municipality Council (LV)

Duration 03/2009 - 05/2011

Total budget (mln) EUR 1,574,102

ERDF co-financing €102 1 337 087



Museum Access

Development of Accessible and Attractive Museums in Zemgale and Northern Lithuania

The museums in Latvia's Zemgale region and the northern region of Lithuania have long history and hold unique cultural values. However, the means to preserve and promote them were poor or in some cases museums even required significant modernisation.

The project involved 10 partners and was aimed at creating more attractive and accessible museums by improving the conditions and operation of nine local museums. The project also helped to develop a network of region's museums.

Project resulted in renovation of museum buildings, while modern technologies were used to complement exhibitors. In addition, new educational programmes have been introduced to provide a better insight into the museums' 'vaults'. Museum staff underwent training on enhancing visitor museum experience.



Lead partner Zemgale Planning Region (LV)

Contacts Dace Strautkalne
zur@zpp.gov.lv
+371 6308 4947
www.zemgale.lv

Other partners

- Bauska Local Municipality (LV)
- Biržai District Municipality (LT)
- Dobele Local Municipality (LV)
- G. Eliass' Jelgava History and Art Museum (LV)
- Jaskaislie History Museum (LV)
- Panevezys District Municipality Public Library (LT)
- Paevalys District Municipal Administration (LT)
- Rokiškis District Municipal Administration (LT)
- Viesište Local Municipality (LV)

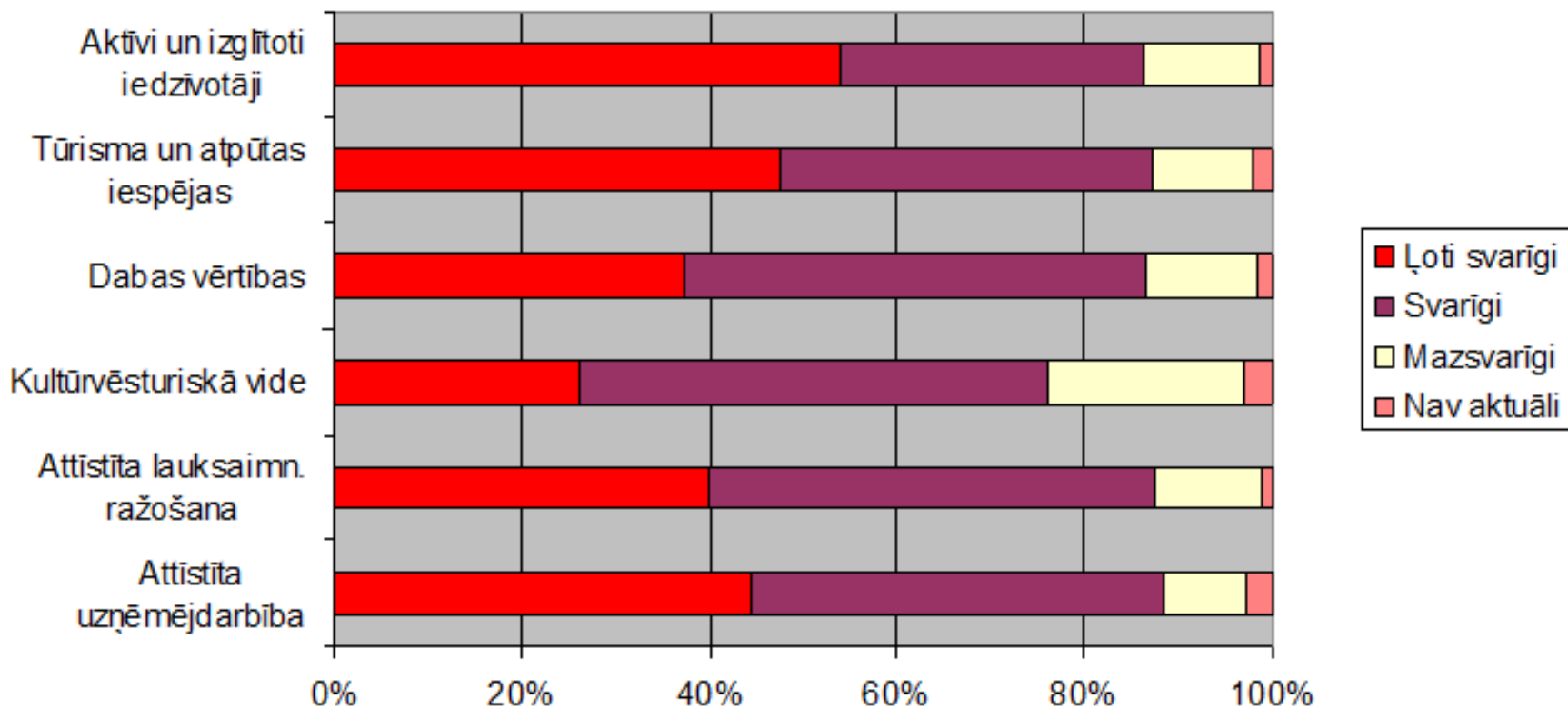
Duration 02/2009 - 10/2010

Total budget (mln) EUR 2,281,730

ERDF co-financing (mln) EUR 1,939,470



Priekšrocības Bauskas novada attīstībai



WWW SOCIĀLO MĒDIJU IESAISTE

- Jauna mājas lapa,
- Uzņēmēju katalogs,
- Investīciju iespējas novadā,
- Uzņēmumu Datu bāze
- TWITTER,
- DRAUGIEM,
- FACEBOOK,
- MOBILĀS APLIKĀCIJAS.

LV EN RU LT Pirmdiena, 11.februāris, 2013, Laima, Laimdota REGISTRĒTIEM LIETOTĀJIEM

Bauskas novads – novads, kur satiekas...

NOVADS PASVALDĪBA PAKALPOJUMI SABIEDRĪBA LIDZDALĪBA UZŅĒMĒJĀRĪBA VIESIEM ADMINISTRĀCIJA PILSETA UN PAGASTI

Sākums
TEVI PĀRSTĀV
SVARĪGI
DARĀM KOPĀ
MĒS VAICĀJĀM

biznesa bibliotēka

Bauskas novada pašvaldībai jauna mājas lapa un e-pakalpojumi

Latvijas – Lietuvas programmas projekta “Business library” ietvaros, Bauskas novada pašvaldība izsludinājusi iepirkumu jauni pašvaldības mājaslapai un e-pakalpojumiem. Īpaša uzmanība tiks pievērsta uzņēmējdarbības sadaļai, kur plānots izvietot informāciju par pašvaldības investīciju objektiem, biznesa atbalsta institūcijām un finanšu piesaistes programmām un fondiem, atļauju un licenču saņemšanas iespējām, par vairākiem interesantiem e-pakalpojumiem ...

Lasīt vēl...

Latvia Lithuania
Lietuva Lietuva
2007 - 2013
bringing neighbours closer

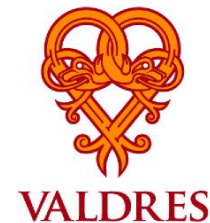
KĀ VARAM TEV PALĪDZĒT?
63922238
dome@bauska.lv
JAUTĀ MUMS

Meklēt lapā...

BANERIS
BANERIS
BANERIS

MĒS LEPOJAMIES
NOVADA VĒSTIS
ACULIECINIEKS
PASĀKUMU PLĀNS
PROJEKTS “BUSINESS LIBRARY”
RAŽOTS BAUSKAS NOVADĀ
KONTAKTI

Galvenās atziņas:



- Valdres reģions- augstas kvalitātes vietējās identitātes produkti reģionālajai attīstībai (piemērs: rakfisk- delikatese Norvēģijā);
- Tūrisms ir cieši saistīts ar lauksaimniecību, daļa no tradicionālās ainavas;
- Brīvdienu mājas/otrās mājas ir daļa no dzīvesveida;
- Tiek veidotas komunikāciju platformas vietējiem uzņēmējiem, lai veicinātu viņu sadarbību;
- Biznesa centri veicina nepieciešamo prasmju attīstību, fokusējoties uz uzņēmumiem ar izaugsmes potenciālu;
- Pasākumi, kas veicina vietas atpazīstamību un ekonomisko aktivitāti- *Vinjerock festival*- rokmūzika.



Galvenās atziņas:



- Innovation Norway- «*globālas iespējas vietējām idejām*»
 - biznesa attīstība no komerciālās un sociāli ekonomiskās perspektīvas;
 - vairāk uzņēmēju ar izaugsmes iespējām, vairāk inovatīvu uzņēmēju, biroji - katrā reģionā;
 - inovācijas, reģionālā attīstība un lauksaimniecība (speciālās programmas);
- Junior Achievement- Young Enterprises Norway- (Ja-YE) darbojas katrā reģionā, cieša sadarbība ar izglītības iestādēm, uzņēmējdarbības izglītība skolēniem no 6-25 gadu vecumam; www.ue.no.

Paldies par uzmanību!

Ilze Tijone

Attīstības un plānošanas nodaļas vadītāja,
Uzņēmējdarbības konsultatīvās padomes priekšsēdētāja vietiece

Bauskas novada pašvaldība

Uzvaras iela 1, Bauska,

Bauskas nov., LV 3901

www.bauska.lv