



VASAB – Telpiskās plānošanas starpvalstu sadarbība Baltijas jūras reģionā

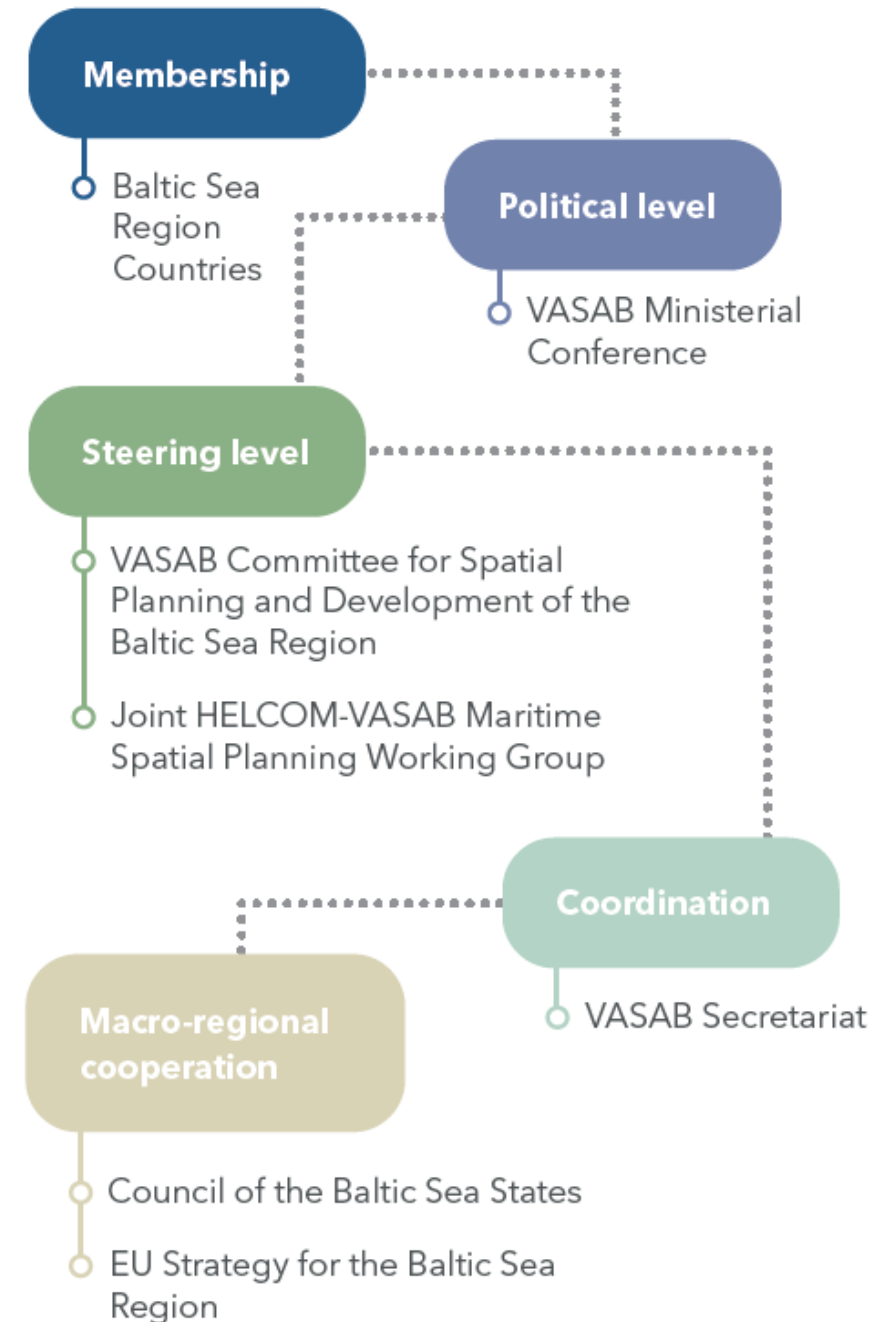
Alda Nikodemusa
VASAB sekretariāts

KAS IR VASAB?

Telpiskās plānošanas un attīstības sadarbība Baltijas jūras reģionā kopš 1992.g.

- Politikas risinājumi BJR teritoriālajai attīstībai
- Zināšanu apmaiņa par telpisko plānošanu un attīstību
- ES Stratēģijas Baltijas jūras reģionam Politikas jomas «Telpiskā plānošana» koordinēšana

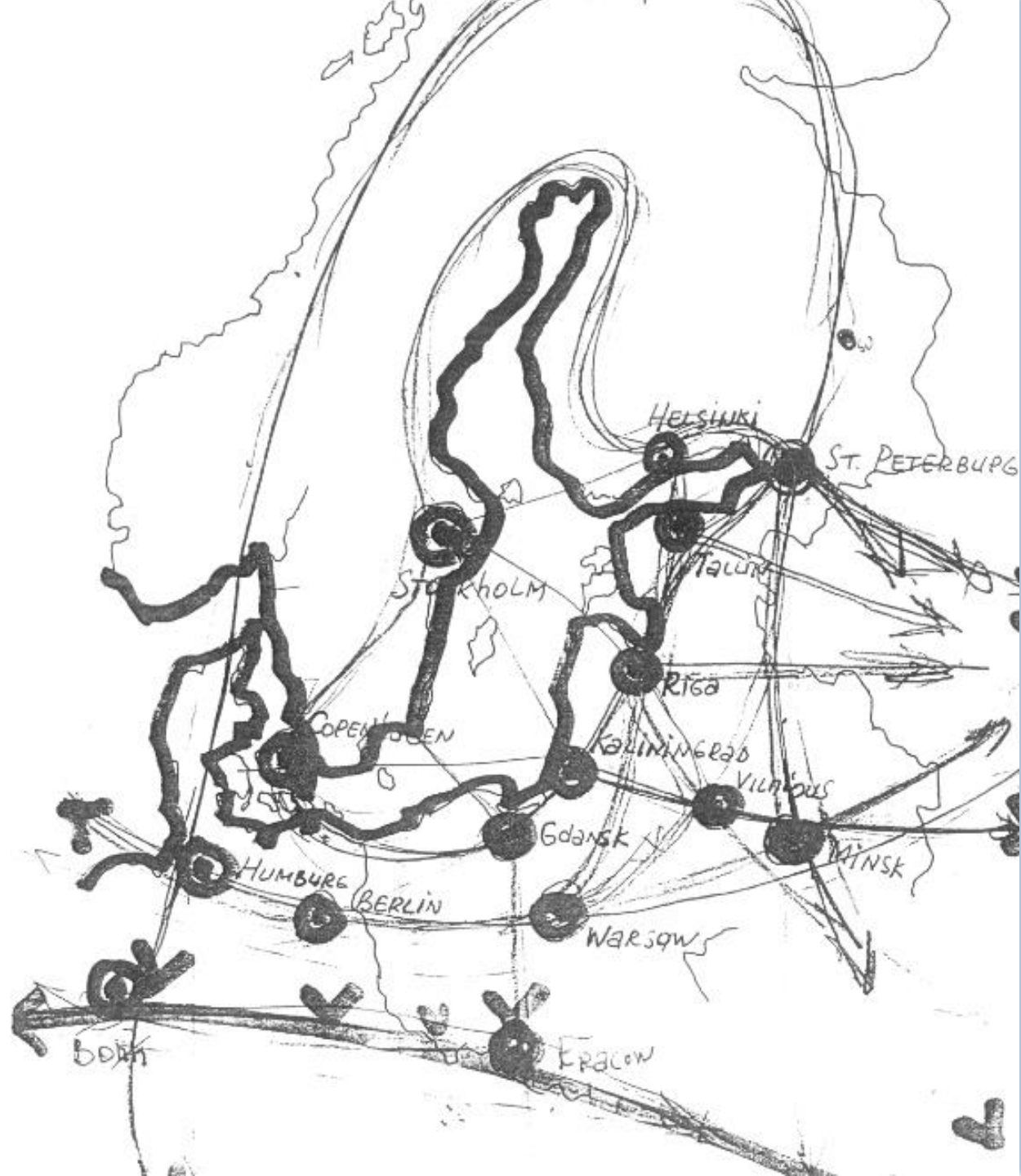
VASAB since 1992



KO VASAB DARA?

VASAB sadarbība praksē

- Makroreģionālās teritoriālās perspektīvas veidošana
- Telpiskās plānošanas veicināšana
- Plānotāju «tīklošanās», mācoties vienam no otra un sadarbība
- Zināšanu paaugstināšana un apmaiņa
- Jauno plānotāju iesaiste
- Politikas veidošana



SADARBĪBA ESPON PROGRAMMAS IETVAROS



Inspire Policy Making with Territorial Evidence

Teritoriālais monitorings:

- BSR TeMo & MRS.ESPON

Teritoriālie scenāriji Baltijas jūras reģionam:

- BT 2050

GALVENĀS TENDENCES:

- Urbanizācija
- Klimata pārmaiņas
- Tehnoloģiskie sasniegumi
- Demogrāfiskās izmaiņas (novecošanās un migrācija)
- Baltijas jūras vides stāvoklis

GALVENIE PROCESI

- Tehnoloģijas maina ekonomiku un sabiedrību
- Demogrāfiskā situācija un politikas veido/ietekmē sabiedrību
- Vides nosacījumi maina ekonomiku

*Pandēmija & Ģeopolitiskās situācijas
satricinājumi*

More info: www.espon.eu



Teritoriālie scenāriji Baltijas jūras reģionam



/2018-2019/

Mērķi

- Izstrādāt teritoriālos scenārijus Baltijas jūras reģionam, lai meklētu jaunus pierādījumus, kas balstīti uz teritoriālo dimensiju
- Atbalstīt VASAB pamatotu Baltijas jūras reģiona politiku veidošanā un īstenošanā
- Nodrošināt VASAB ietvaros pamatu politiskajām diskusijām un citām ES Stratēģijas Baltijas jūras reģionam ieinteresētajām pusēm un plašāk Eiropā

Konsorcijs:

- Nordregio, SE
- Spiekermann & Wegener, DE
- Spatial Foresight, LU
- Institute of Geography, PL

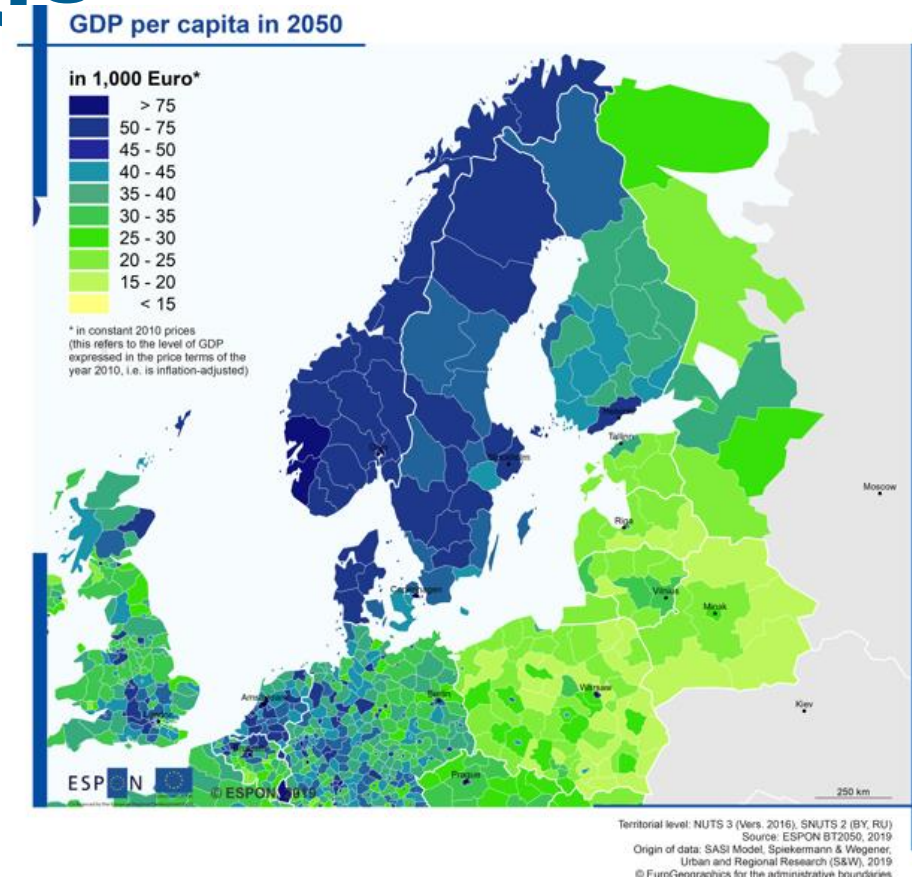




BT2050 Pamata (*Baseline*) Scenārijs

To saprot kā scenāriju, kas pieņem, kā **visticamāk notiks** BJR attīstība, ja visi svarīgie faktori, t.sk., **lielākās ārējās tendences** un visas **politiskās prakses**, kas izmantotas nesenā pagātnē, **turpināsies** līdz noteiktajiem mērķa gadiem - 2030. un 2050.gadiem.

Pamata scenārijs ir **atsauces vai etalona scenārijs**, ar kuru tiek salīdzināti pētnieciskie scenāriji.



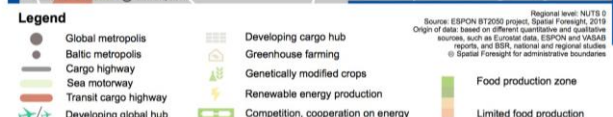
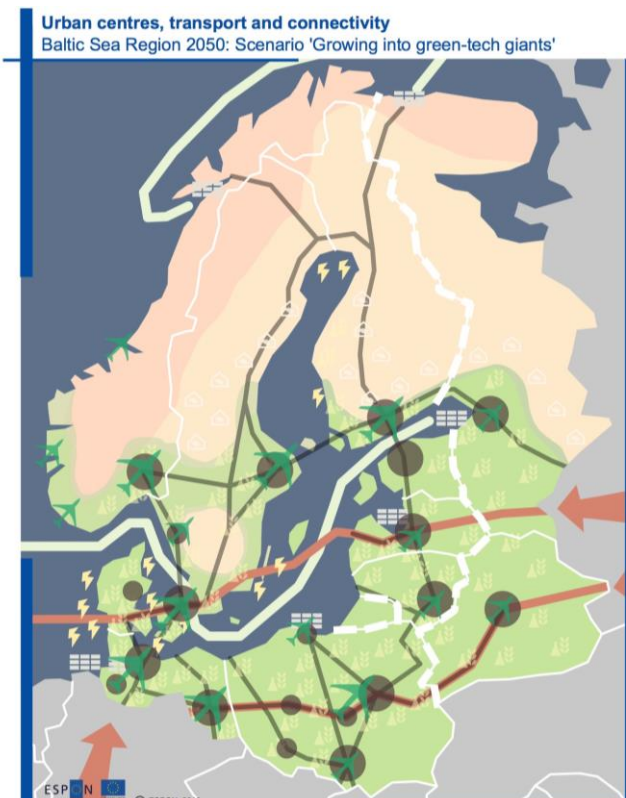
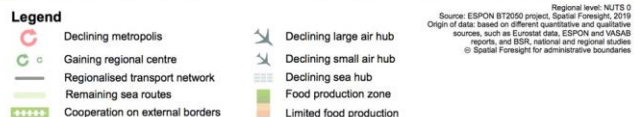
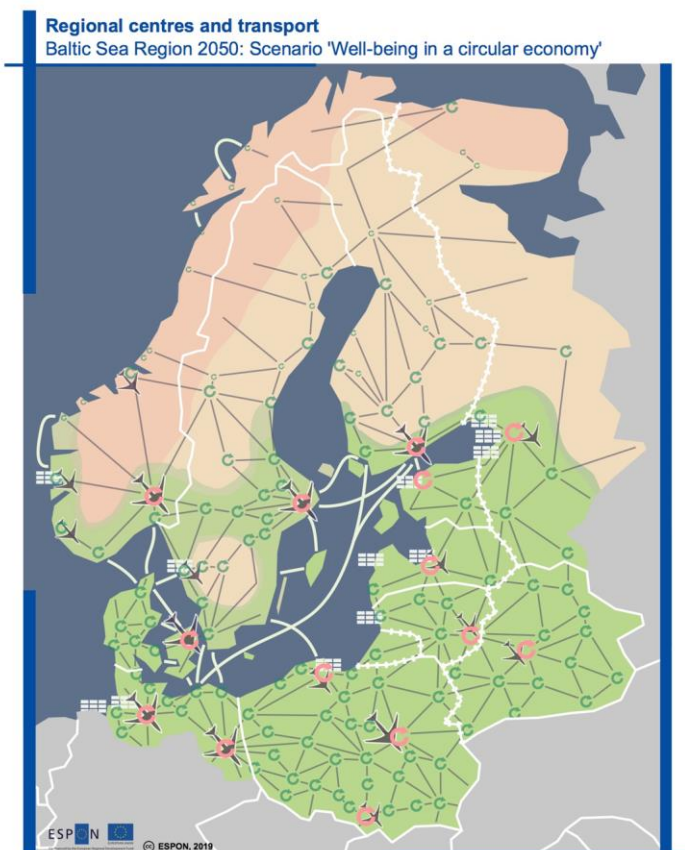
Ekonomiskajos rādītājos BJR vidēji ir daudz tuvāk Eiropas vidējam sniegunam 2050.gadā nekā tas bijis jebkad iepriekš.



Divi teritoriālie scenāriji

‘Labklājība aprites ekonomikā – kā atgādinājums par «labu dzīvi»’

‘Izaugsme tehnoloģiskajos gigantos – ekoloģiskās pēdas nospiedums samazināts’





BT2050 teritoriālie scenāriji parāda



2 atšķirīgus ceļus:

- kāda izskatīsies Baltijas jūras reģiona **nākotne**
- cik **atšķirīgi tā teritorijas var attīstīties līdz 2050:**

Diapazonā no

decentralizēta reģiona ar mazām un vidēja lieluma pilsētām
urbānās hierarhijas pamatā un **ierobežotu transporta un loģistikas**
nozīmi

līdz urbānajiem zaļo tehnoloģiju gigantiem kā galvenajiem
izaugsmes centriem un globālās savienojamības palielināšanos

● leguvumi un iespējas no teritoriālajiem scenārijiem



- Dažādu ieinteresēto pušu iesaiste diskusijā par nākotni
- **Kritiskās un radošās domāšanas stimulācija –»out of the box»**
- Atbalsta līdzdalību plānošanā un rada vienošanos
- **Iedvesmo politikas veidošanu un palīdz sagatavoties negaidītai nākotnei**
- **BT2050 pieeja un rezultāti tika izmantoti VASAB Ilgtermiņa perspektīvas BJR teritoriālajai attīstībai atjaunināšanai**
- **Metodi labi novērtēja ESSBJR un citas ieinteresētās puses un ar rezultātiem iepazīstinājām VASAB, ESSBJR, ESPON, Nordregio un citos pasākumos**

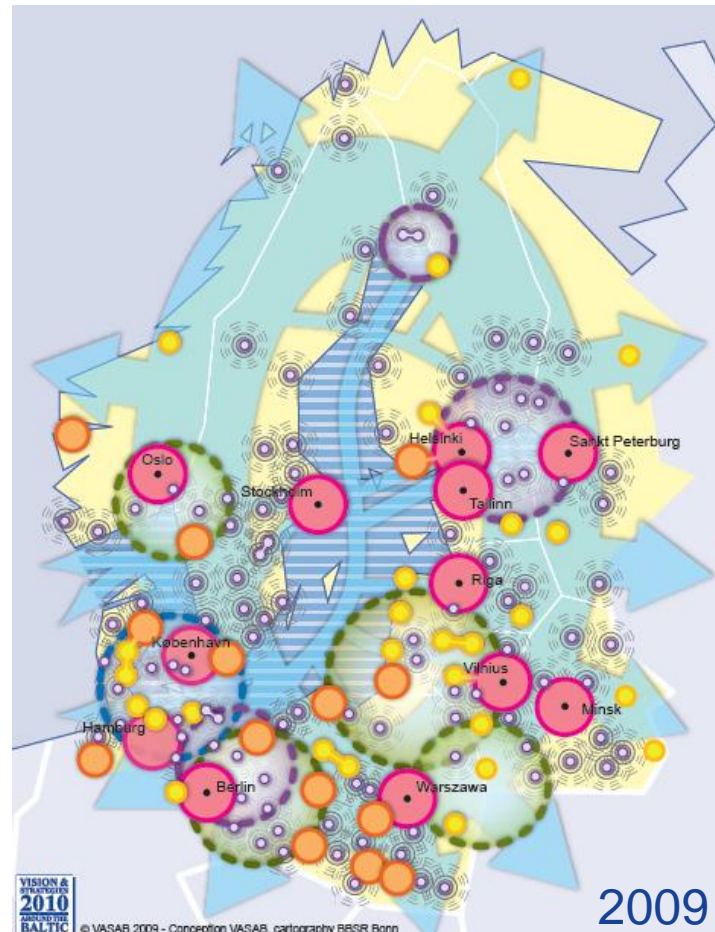
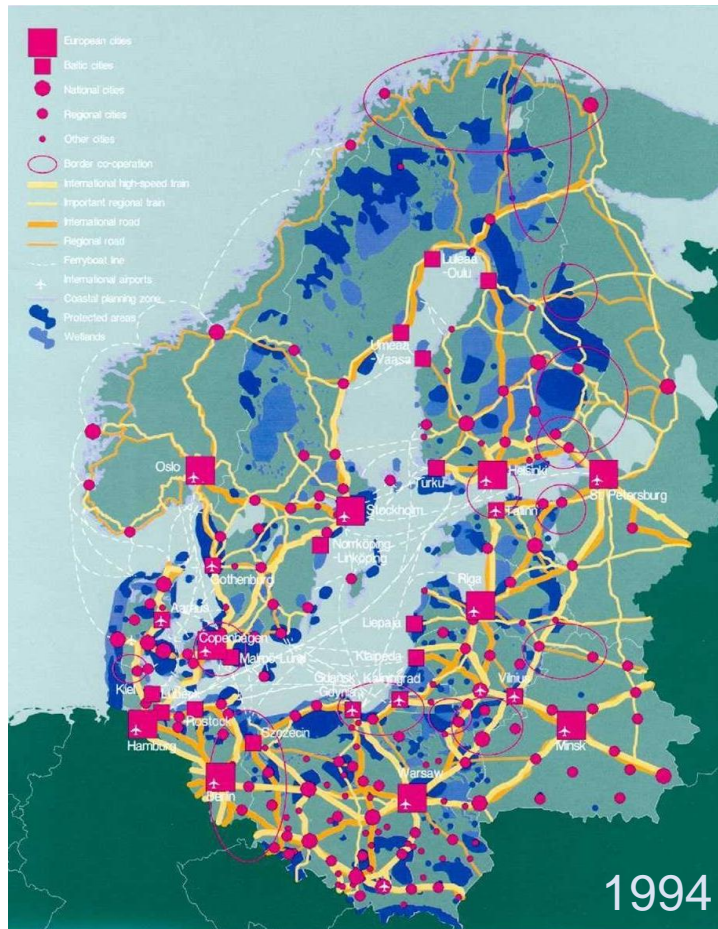


Galvenās BT 2050 ieteiktās integrētās rīcības

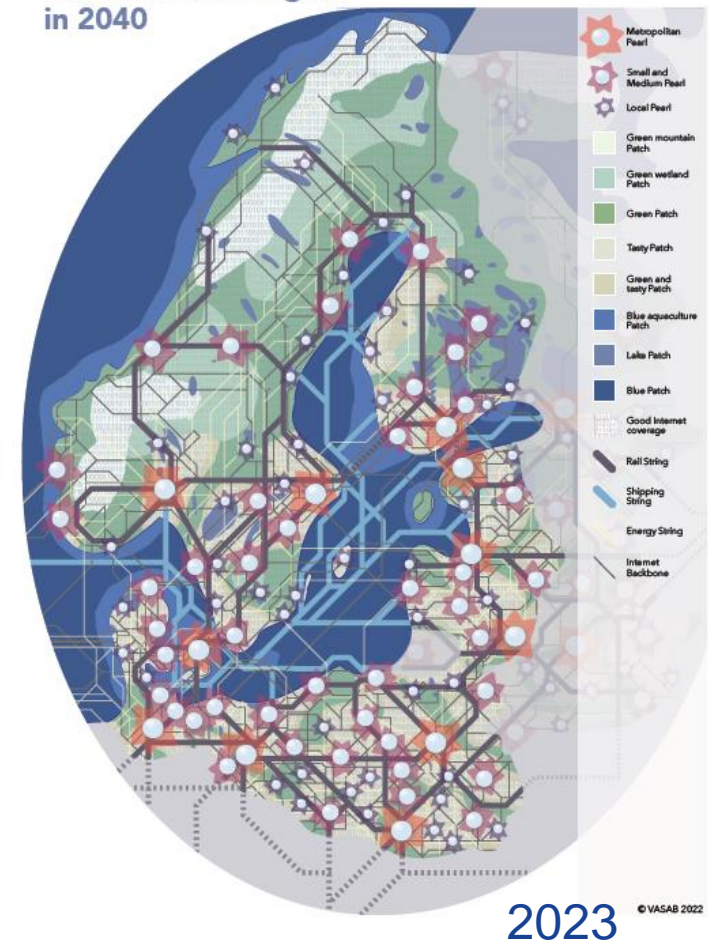


- Stiprināt **Baltijas vidēja izmēra pilsētu sadarbību/tīklošanos**
- Atbalstīt **pārrobežu pakalpojumu tīklu veidošanos**, kas balstīti uz jaunajām tehnoloģijām
- **Savienot Baltijas infrastruktūru reģionālajā līmenī**
- **Atbalstīt pārrobežu metropoles**
- **Gudri un saprātīgi** izmantot Baltijas jūras **vērtības**
- **Piemēroties klimata pārmaiņām**, ūdeņu un zaļo pārrobežu koridoru klasteriem
- **Piesaistīt migrantus BJR**
- Uzlabot BJR integrāciju, izmantojot datu integrāciju, monitoringu, pētniecību un telpisko plānošanu

Kopīga vīzija un rīcības Baltijas jūras reģiona teritoriālajai attīstībai



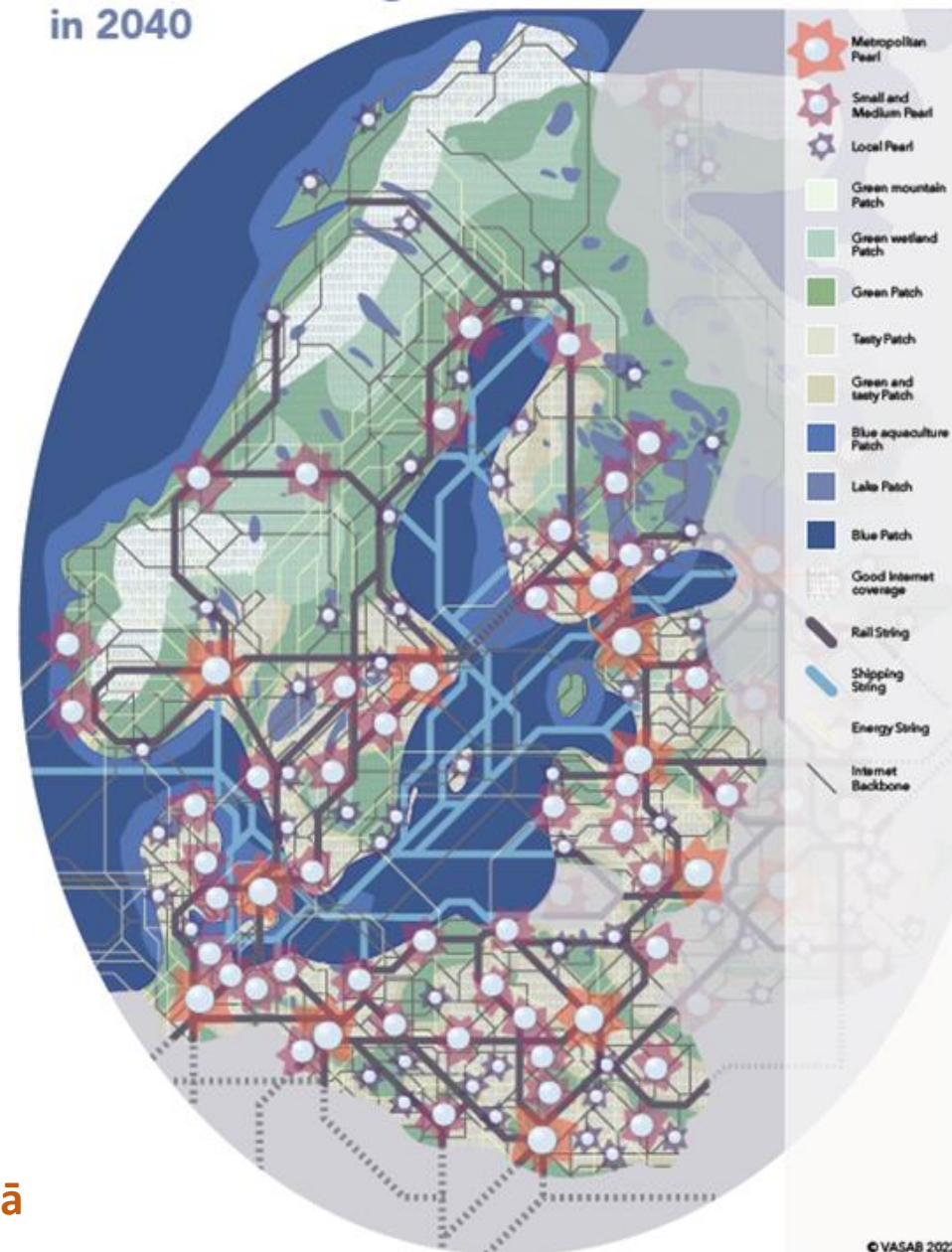
The Baltic Sea Region in 2040



Jaunā VASAB Vīzija 2040

- **Baltijas jūra** – centrālā vērtība ap kuru reģions plaukst
- Reģiona vietu, dabas un cilvēku dažādība pastāv līdzās un stimulē viena otru
- **Augsta dzīves kvalitāte**, kas balstās uz domāšanas maiņu uz ilgspēju, kohēziju, integrāciju, solidaritāti, sadarbību un tehnoloģiju gudrāku izmantošanu
- **Adekvātas politikas un rīcības** palīdz tikt galā ar izaicinājumiem

The Baltic Sea Region
in 2040



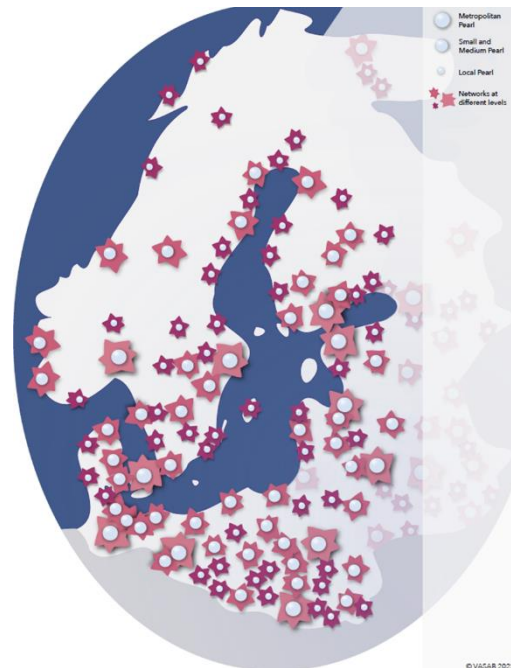
Aprīrināta VASAB Ministru konferencē 2023.g. 2.jūnijā Vismārā, Vācijā

<https://vasab.org/wp-content/uploads/2023/05/VASAB-Vision-2040-web-FINAL.pdf>

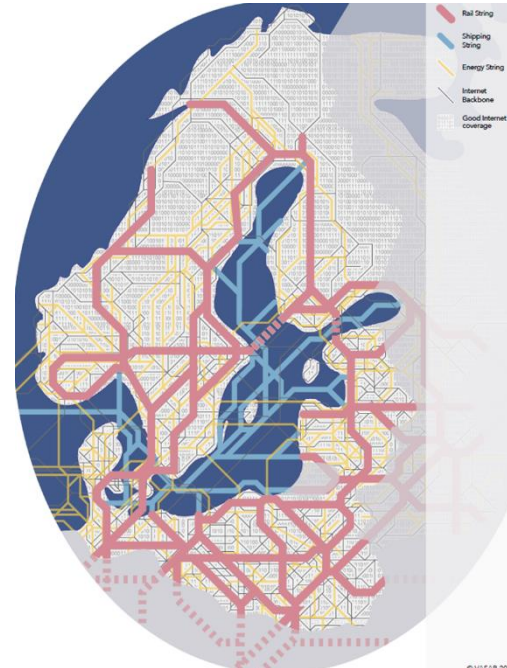
Jaunā VASAB Vīzija 2040

Ilgtermiņa teritoriālā perspektīva dzīvīgam, elastīgam (*resilient*), labi savienotam reģionam ar daudzveidību, ilgtspēju, integrāciju un sadarbību kā galvenajām vērtībām

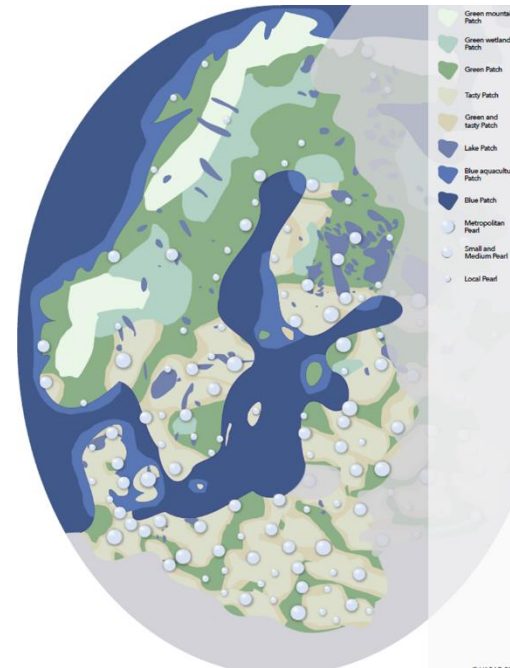
PEARLS



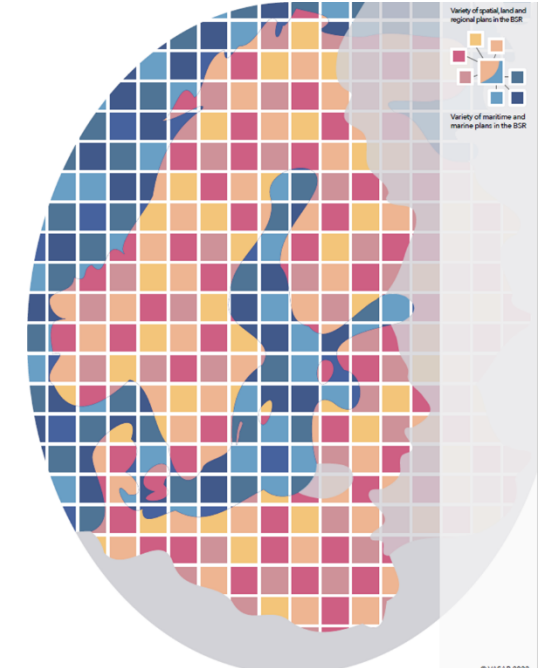
STRINGS



PATCHES



SYSTEM





Kā BT2050 rezultāti tika izmantoti VASAB VĪZIJAS 2040 kopradei?



- BT2050 bija galvenais atsauces dokuments Vīzijas 2040 Analītiskajam sintēzes ziņojumam

<https://vasab.org/wp-content/uploads/2023/05/Background-Report-Web-Final.pdf> 11 atsauces uz ESPON ziņojumiem

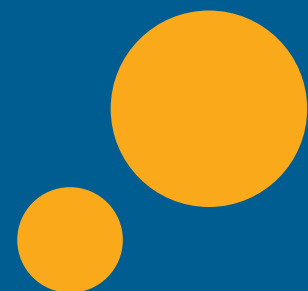
- Ieteiktie scenāriji tika izmantoti VĪZIJAS 2040 veidošanā
- BT2050 pieeja pastiprināja ideju turpināt ieinteresēto pušu līdzdalību plānošanā
- Palīdzēja būt vairāk sagatavotiem negaidītiem nākotnes pavērsieniem
- BT2050 deva ieguldījumu jaunajai VASAB Vīzijai 2040 BJR teritoriālajai attīstībai



VASAB Ministru Konference

2023.gada 2.jūnijā Vismārā, Vācijā





PALDIES!