



Līdzfinansē  
Eiropas Savienība



Nacionālais  
attīstības plāns



Viedās administrācijas un  
reģionālās attīstības  
ministrija

Seminārs tiek organizēts Eiropas Savienības kohēzijas politikas programmas 2021.–2027.gadam

6.1.1. specifiskā atbalsta mērķa "Pārejas uz klimatneitralitāti radīto ekonomisko,  
sociālo un vides seku mazināšana visvairāk skartajos reģionos"

6.1.1.8. pasākuma projekta Nr. 6.1.1.8/1/24/1/001 "Pašvaldību un plānošanas reģionu speciālistu  
prasmju paaugstināšana klimatneitrālas ekonomikas un sociālekonomisko  
seku saistībā ar klimata pārmaiņām mazināšanas jautājumos" ietvaros



**LĪVĀNU NOVADA  
PAŠVALDĪBA**



# PRAKTISKIE PASĀKUMI

1. Elektrības un siltuma patēriņa datu monitorings un izmantojamie analīzes rīki
2. Dati energosertifikātu izstrādei
3. Dati energo pārvaldībai vai auditam
4. ESKO pasākumu realizācijas pieredze
5. Elektrības pieslēgumu optimizācija un izmaksu samazināšana

# ELEKTRĪBAS UN SILTUMA PATĒRIŅU MONITORINGS



---

ID

3675

15 min. MIN

15 min. MAX

5.35

MIN / MAX mērv.

kWh

Brīdīnājumu saņēmēji

Ilgonis Krēsliņš (ilgonis.kreslins@livani.lv)

Paziņot?



Ieslēgt paziņojumus par ikstundas maksimālās vērtības pārsniegumu

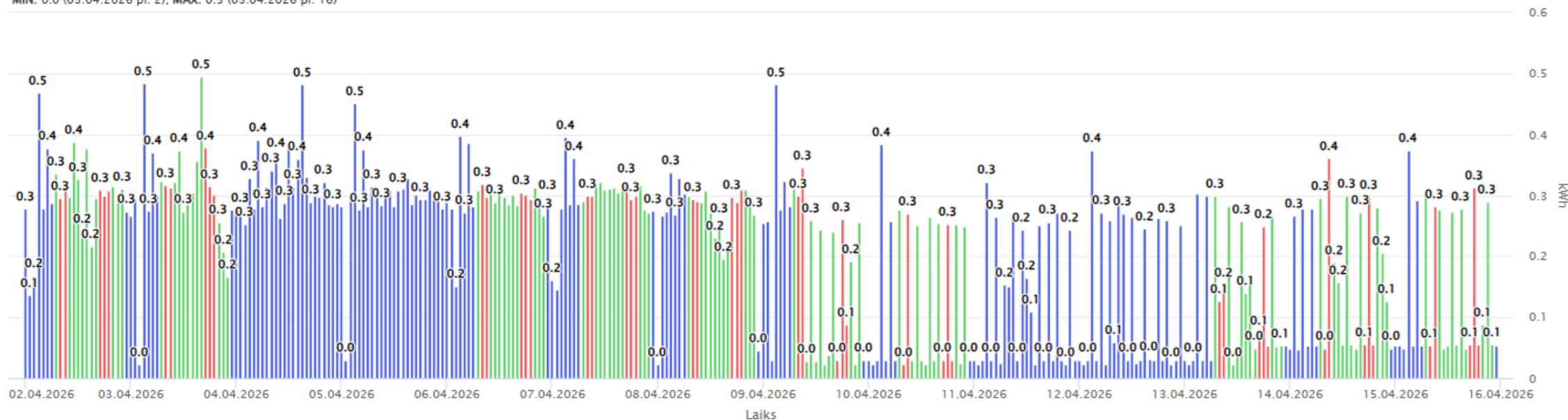
---

Aizvērt

Saglabāt

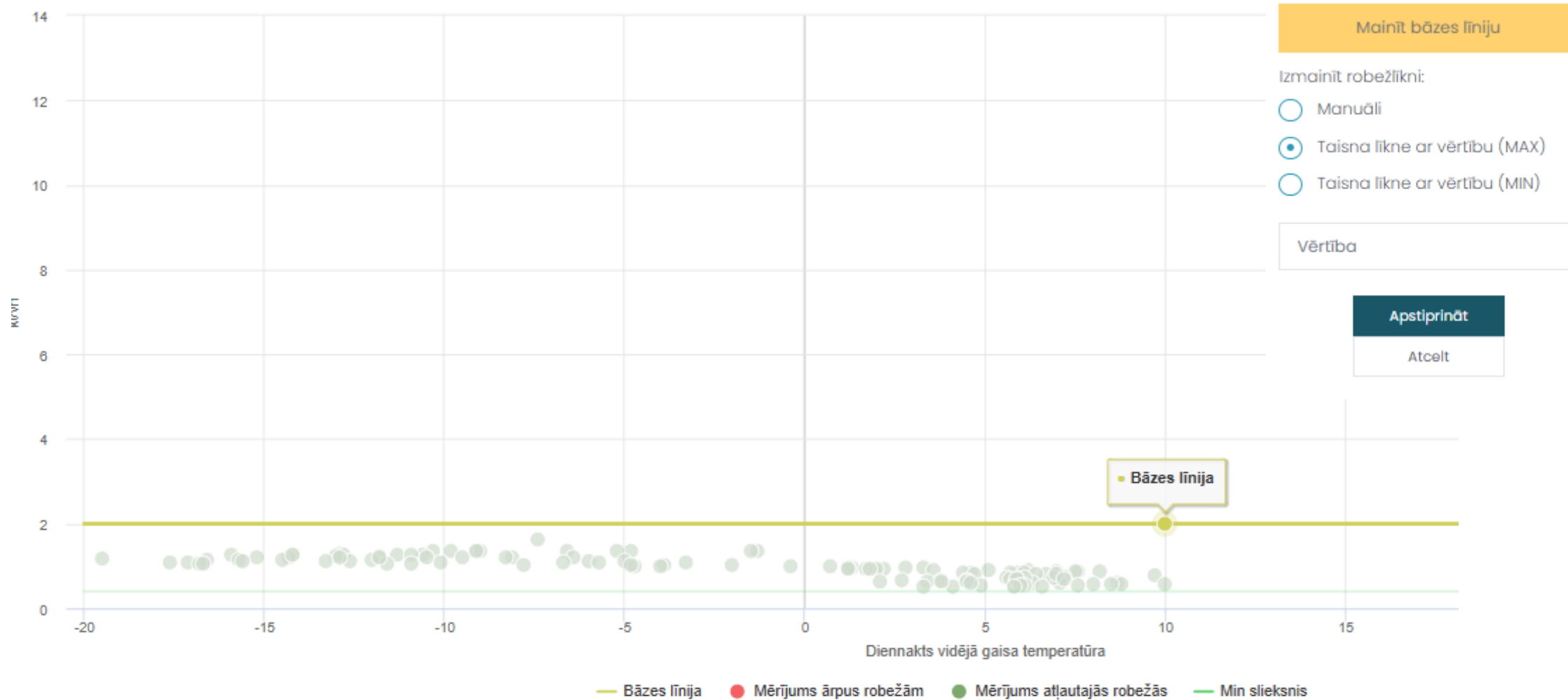
# A+ 1.8.0, ŪDENSSŪKNIS, Līvānu nov.,

MIN: 0.0 (03.04.2026 pl. 2), MAX: 0.5 (03.04.2026 pl. 16)



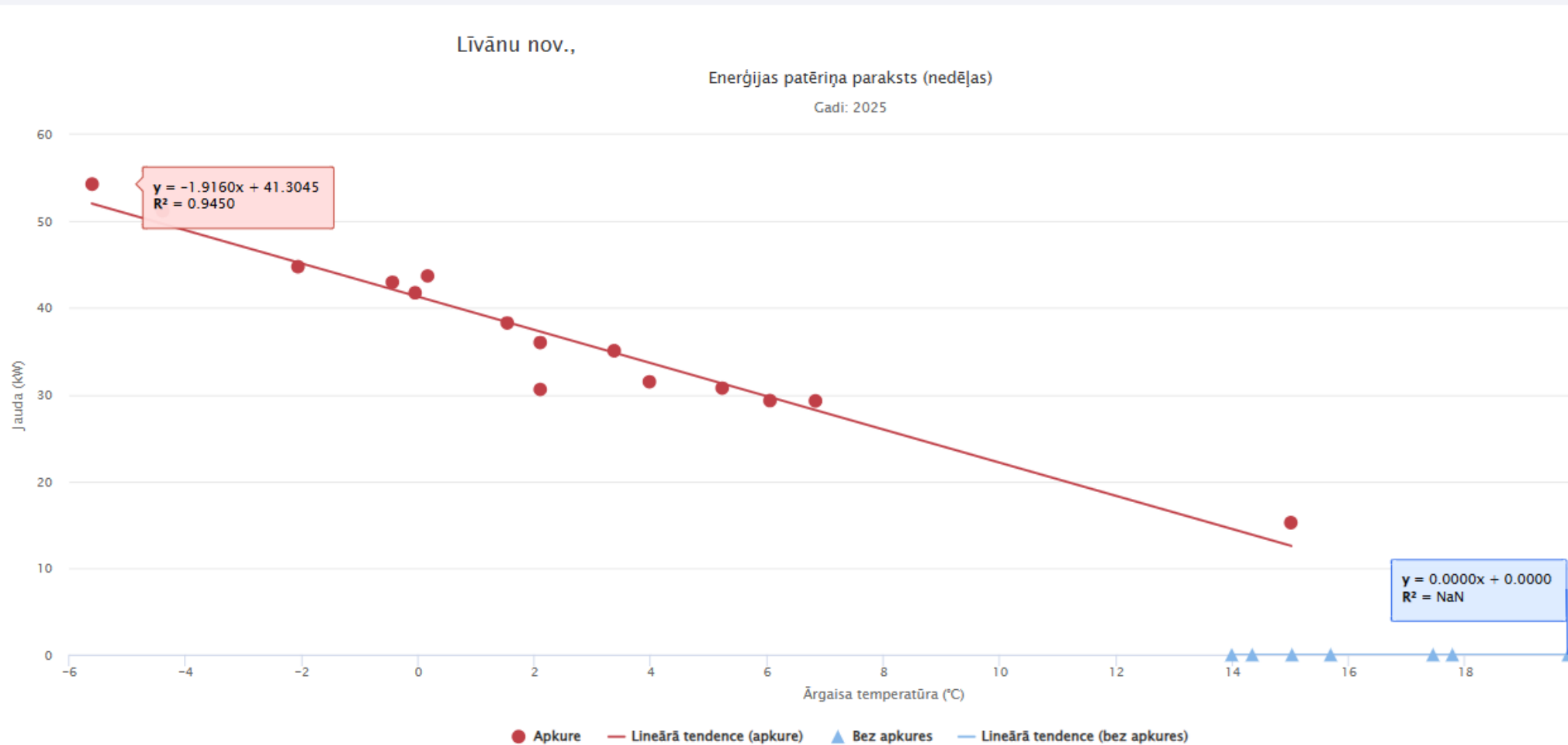
<< ● Pārsniegums (kWh) ● Pārsniegums (kWh) ● Pārsniegums (kWh) ● A+ 1.8.0 (kWh) ● A+ 1.8.0 (kWh) ● A+ 1.8.0 (kWh) ➡ Ārgaisa temperatūra °C ➡ Vēja ātrums m/s ➡ Mākoņainība % ➡ Centi/kWh >>

# IELU APGAISMOJUMS, Līvānu nov.,



# DATI ENERGOsertifikātu izstrādei

Energografiks



## Skaidrojumi par grafiku

### Izejas dati

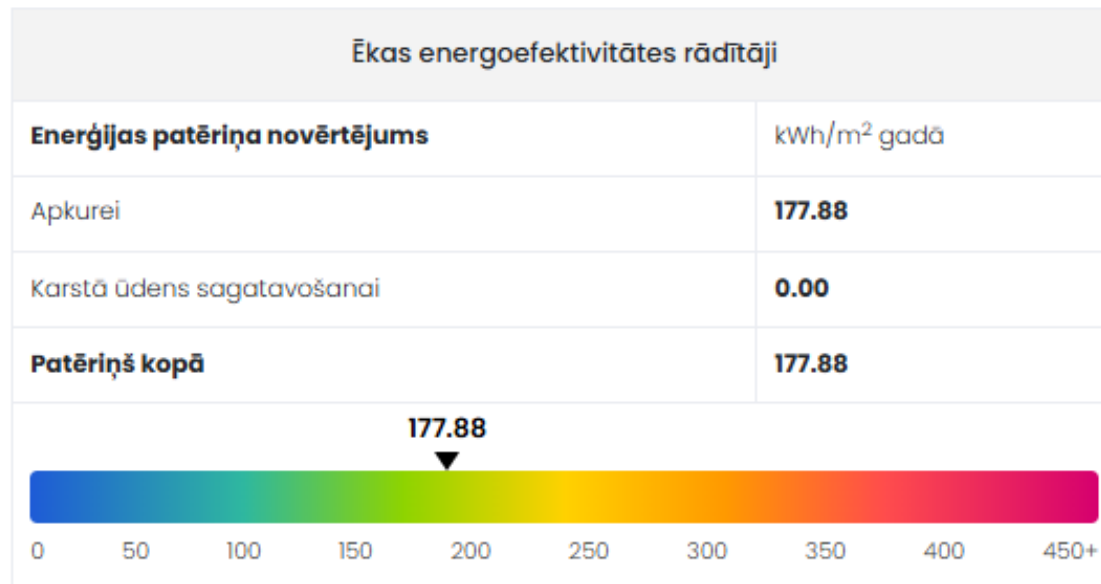
Saskaņā ar Noteikumiem par Latvijas būvnormatīvu **LBN 003-19** "Būvklimatoloģija":

Apkures perioda ilgums un vidējā gaisa temperatūra, Līvāni (°C)

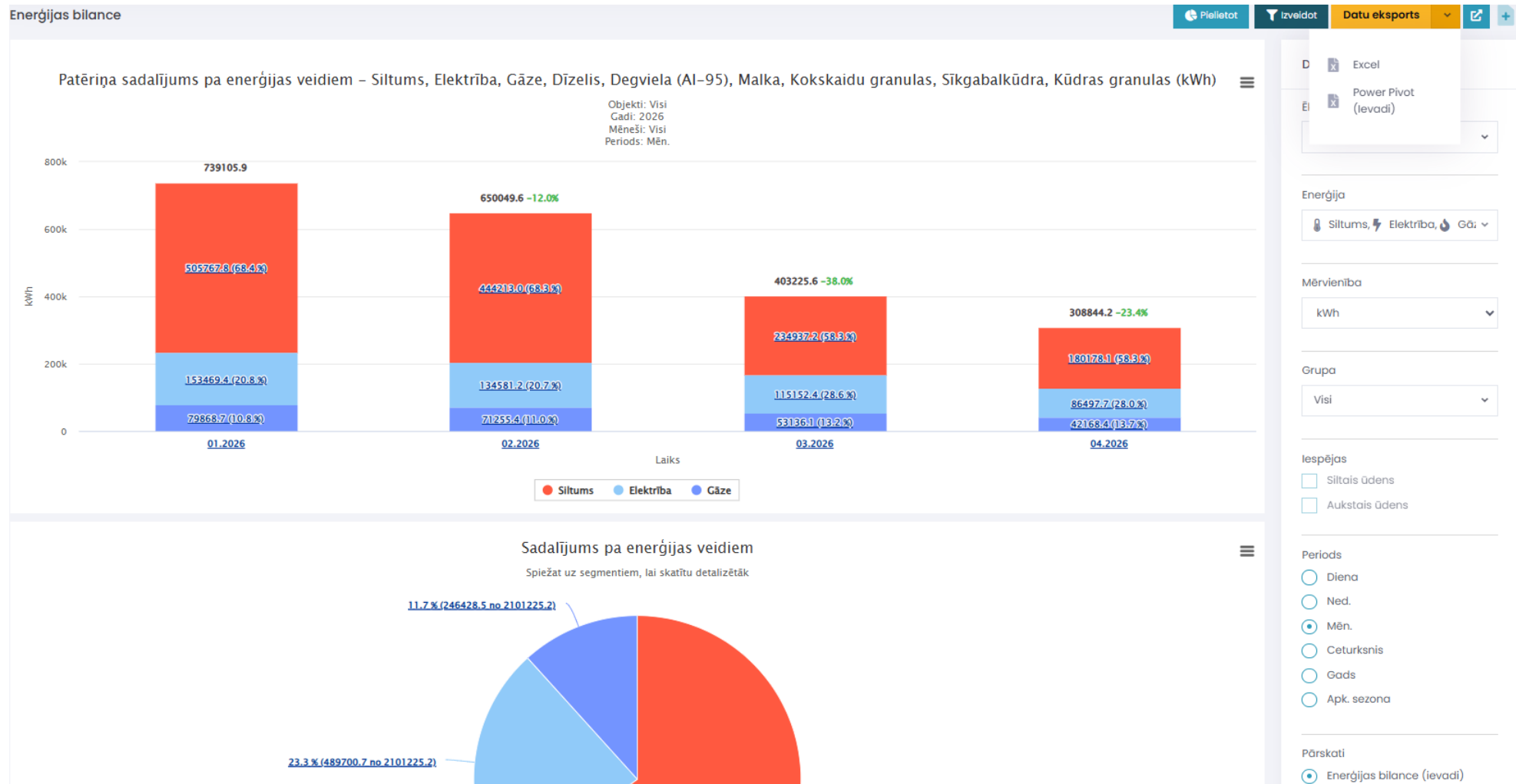
- Apkures perioda ilgums: **198** dienas
- Vidējā gaisa temperatūra: **-0.3** °C

Līvānu nov., Līvāni,

1118.8 m<sup>2</sup>



# DATI ENERGO PĀRVALDĪBAI VAI AUDITAM



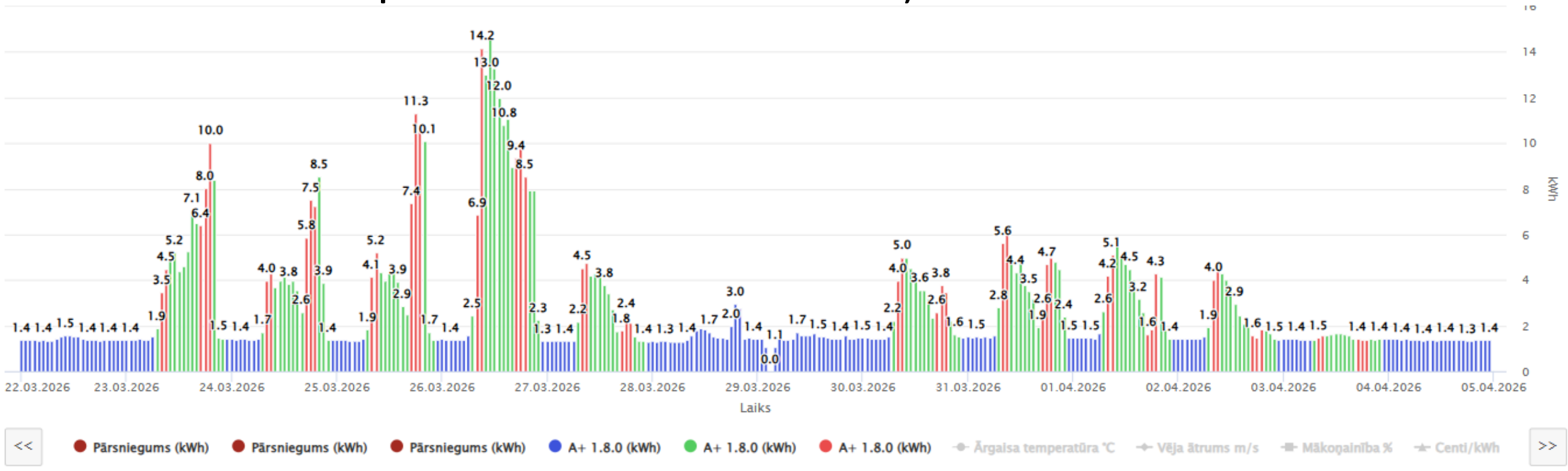
# ESCO PASĀKUMU REALIZĀCIJAS PIEREDZE

- Pēc iespējas detalizētāka informācijas ievākšana un apkopošana datu bāzē
- Svarīgāko objektu izdalīšana
- Dialux aprēķinu veikšana
- Darbības stundu noteikšana katram objektam/telpai atsevišķi
- Visu nepieciešamo papildus darbu uzskaitē iepirkuma dokumentācijā





# Elektrības patēriņa izmaiņas pēc sporta zāles prožektoru nomaiņas uz LED



# ELEKTRĪBAS PIESLĒGUMU OPTIMIZĀCIJA UN IZMAKSU SAMAZINĀŠANA

		Mājsaimniecībām* 1.01.-31.12.2024.		Juridiskajām personām, sākot ar 1.01.2024	
Fāžu skaits, IAA strāvas lielums, atļautā jauda		"Speciālais" tarifu plāns izdevīgs, ja patēriņš ir mazāks par	"Pamata" tarifu plāns izdevīgs, ja patēriņš ir vismaz	"Speciālais" tarifu plāns izdevīgs, ja patēriņš ir mazāks par	"Pamata" tarifu plāns izdevīgs, ja patēriņš ir vismaz
		kWh/mēnesī	kWh/mēnesī	kWh/mēnesī	kWh/mēnesī
līdz 1 F 16 A	līdz 3,42 kW	8 kWh*	9 kWh*	26 kWh	27 kWh
1 F 20 A	4,27 kW	7 kWh*	8 kWh*	33 kWh	34 kWh
1 F 25 A	5,34 kW	6 kWh*	7 kWh*	42 kWh	43 kWh
1 F 32 A	6,84 kW	53 kWh	54 kWh	53 kWh	54 kWh
3 F 16 A	10,30 kW	16 kWh*	17 kWh*	65 kWh	66 kWh
3 F 20 A	12,87 kW	15 kWh*	16 kWh*	82 kWh	83 kWh

# <https://sadalestikls.lv/lv/tarifi>

MAKSA PAR JAUDAS UZTURĒŠANU (tarifa fiksētā daļa)		Mājsaimniecībām un juridiskajām personām 2026. gadā	
Fāžu skaits, IAA strāvas lielums, atļautā jauda		"Pamata-1"	"Speciālais - 1"
		EUR/mēnesī*	
līdz 1 F 16 A	līdz 3,42 kW	5,44	2,24
1 F 20 A	4,27 kW	6,80	2,80
1 F 25 A	5,34 kW	8,50	3,50
1 F 32 A	6,84 kW	10,88	4,48
3 F 16 A	10,30 kW	13,12	5,28
3 F 20 A	12,87 kW	16,40	6,60
3 F 25 A	16,09 kW	20,50	8,25
3 F 32 A	20,60 kW	26,24	10,56
3 F 40 A	25,75 kW	32,80	13,20
3 F 50 A	32,18 kW	41,00	16,50
3F 63 A	40,55 kW	51,66	20,79

\* bez PVN.

# <https://mans.e-st.lv/lv/business>


## Tarifa plāna maiņa

Šobrīd aktuālais tarifu plāns	PAMATA-2
Vēlos mainīt uz tarifu plānu	SPECIĀLAIS-2

Vēlos, lai jaunais tarifu plāns tiek piemērots, sākot ar

- 2026. gada 1. aprīlis
- 2026. gada 1. maijs

Esmu informēts, ka, pamatojoties uz šo pieteikumu, tiks sniegts pakalpojums un noslēgts Sistēmas pakalpojumu līgums vai veikti tā grozījumi \*

Apliecinu, ka esmu šī pieslēguma īpašnieks vai rīkojos tā vārdā. \* 

Turpināt



**PALDIES !**

Ilgonis Krēsliņš  
Energopārvaldnieks  
[ilgonis.kreslins@livani.lv](mailto:ilgonis.kreslins@livani.lv)  
25441289