



Viedās administrācijas un  
reģionālās attīstības  
ministrija



2027  
Nacionālā  
attīstības plāns



ESPON



Co-funded by  
the European Union  
Interreg

EUROPEAN  
U R B A N  
I N I T I A T I V E

URBACT



Co-funded by  
the European Union  
Interreg



LATVIJA



sli.do.com #ESPONLV

## 1. prezentācija

# Ainava un teritorijas plānošanas šodien

Luīze Eglīte  
VARAM

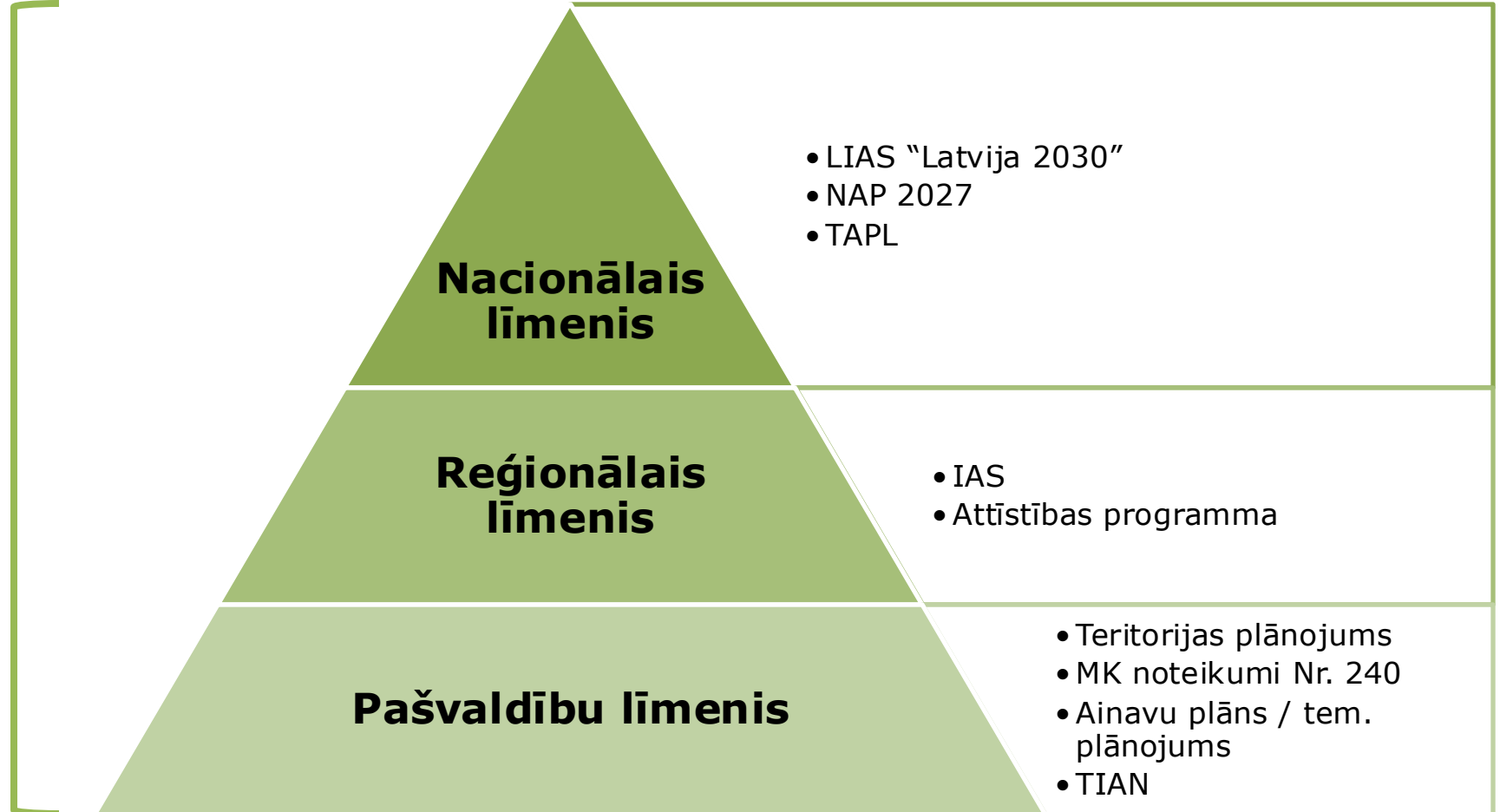


Viedās administrācijas un  
reģionālās attīstības  
ministrija

# Ainavu politika dažādos plānošanas līmeņos

## Eiropas Padomes ainavu konvencija

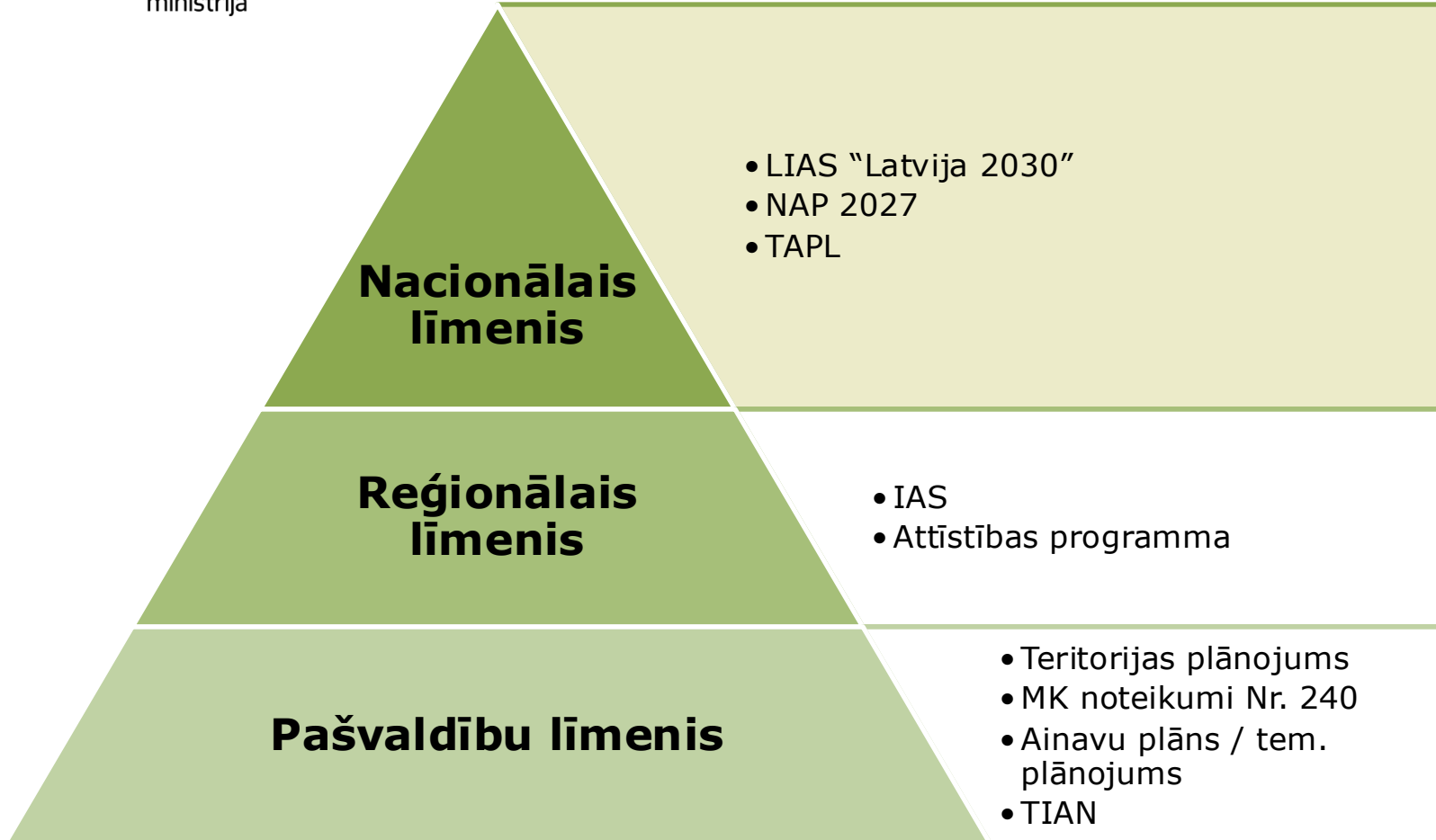
Eiropas Padomes Ainavu konvencija **uzliek valstīm pienākumu atzīt ainavu** kā būtisku sabiedrības labklājības, kultūras identitātes un vides kvalitātes elementu, kā arī to **aizsargāt, pārvaldīt un plānot**. Tā paredz **ainavas integrēšanu dažādās nozarēs** un sabiedrības iesaisti lēmumu pieņemšanā par ainavas attīstību.





Viedās administrācijas un  
reģionālās attīstības  
ministrija

# Ainavu politika dažādos plānošanas līmeņos

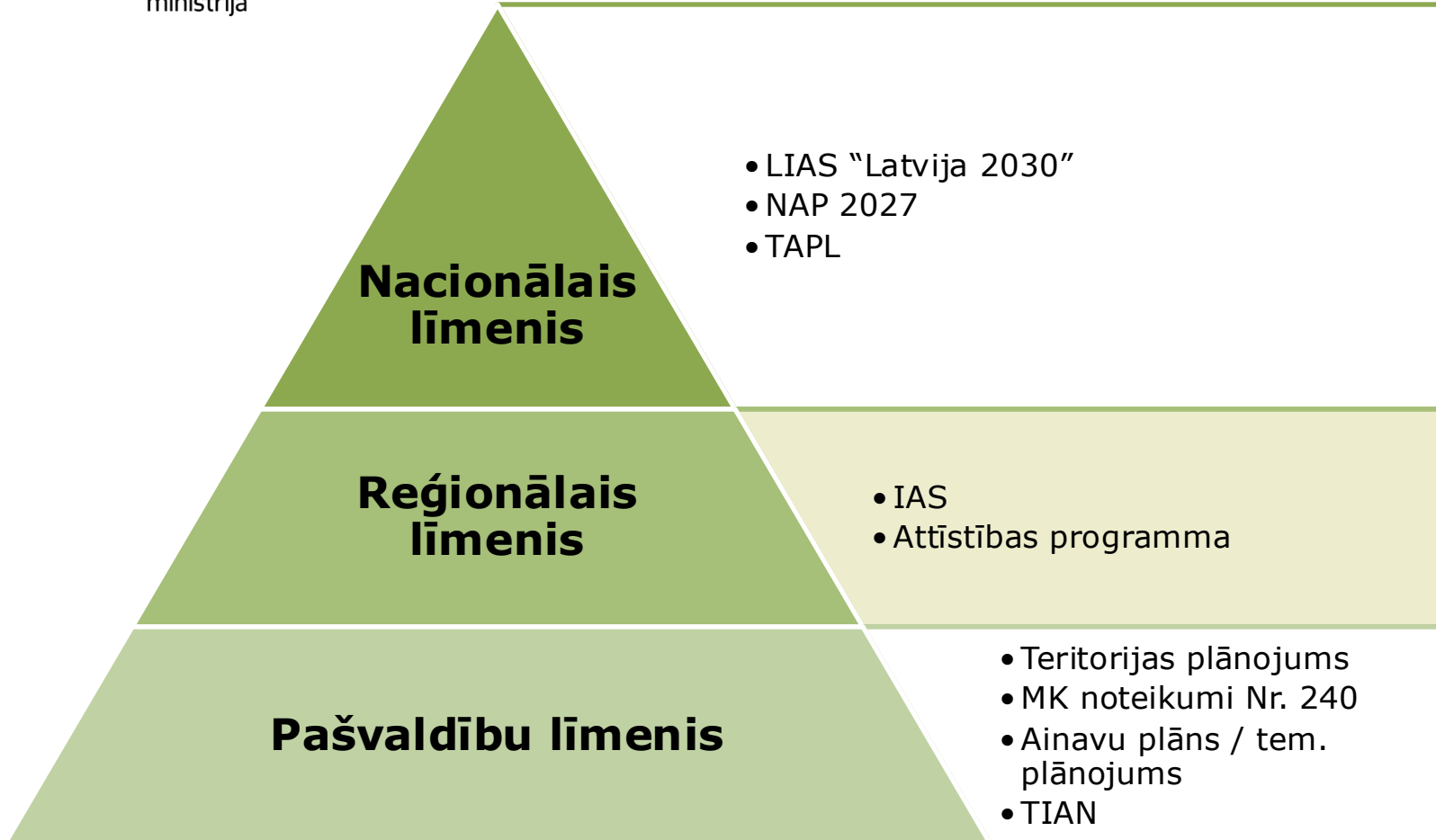


- **Latvijas ilgtspējīgas attīstības stratēģija "Latvija 2030"** – nosaka ilgtermiņa attīstības **redzējumu**, kur ainava tiek skatīta kā nozīmīgs dzīves kvalitātes, kultūras identitātes un teritorijas attīstības resurss.
- **Nacionālais attīstības plāns 2021.–2027. gadam** – konkretizē politikas **prioritātes** un pasākumus, kas ietver ilgtspējīgu teritorijas attīstību un ainavas kvalitātes saglabāšanu praktiskā rīcības līmenī.
- **Teritorijas attīstības plānošanas likums** – nodrošina **tiesisko ietvaru**, kas regulē, kā ainavas aizsardzība, izmantošana un attīstība tiek integrēta teritorijas plānošanas procesos Latvijā.



Viedās administrācijas un  
reģionālās attīstības  
ministrija

# Ainavu politika dažādos plānošanas līmeņos

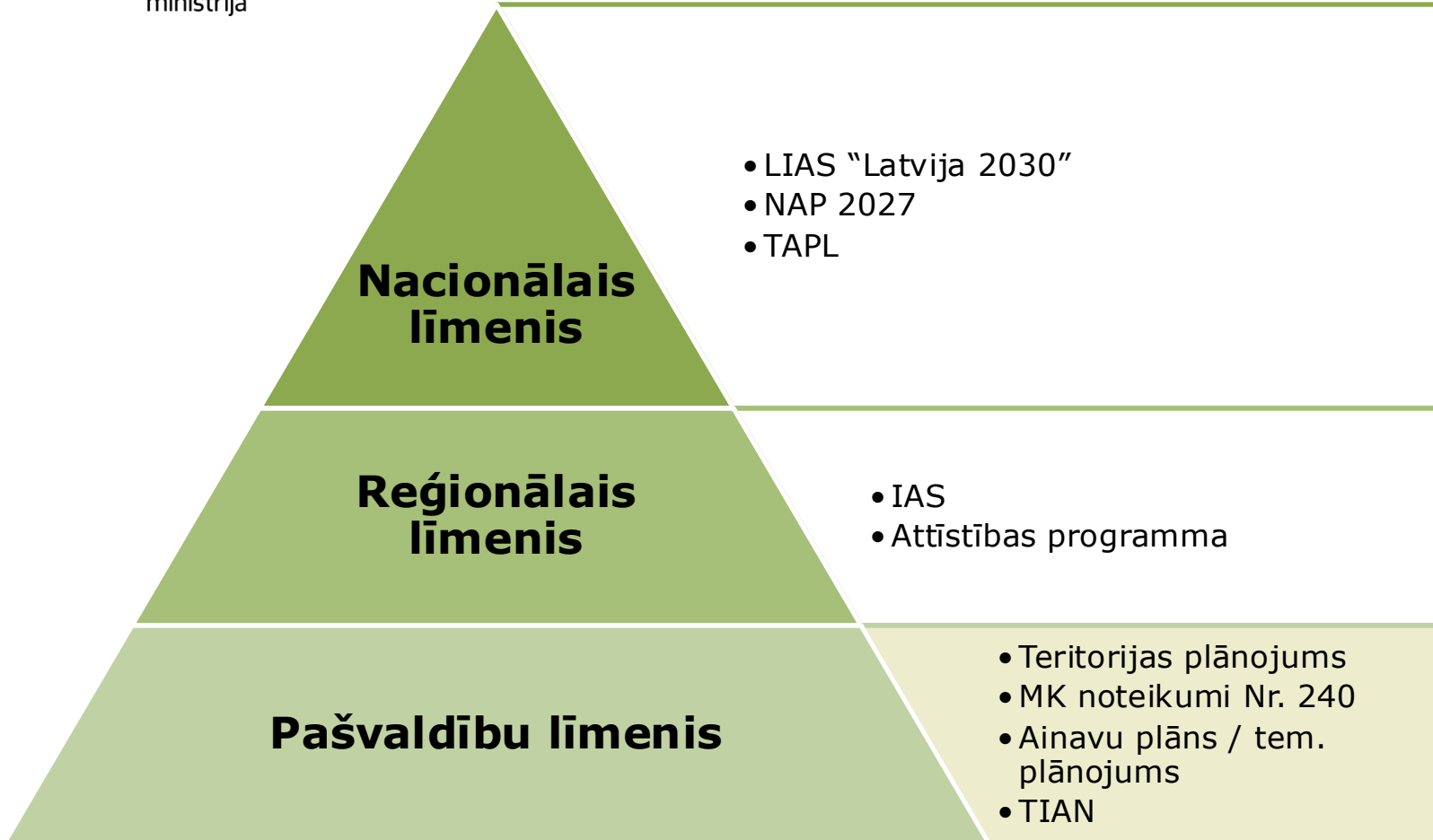


- **Ilgspējīgas attīstības stratēģija** - nosaka ilgtermiņa **attīstības virzienus** reģionā, integrējot ainavas saglabāšanu un attīstību kā būtisku teritorijas identitātes un konkurētspējas elementu.
- **Attīstības programma** - nosaka **konkrētus rīcības** pasākumus un projektus, ar kuru palīdzību tiek īstenota ilgtspējīga teritorijas attīstība, tostarp ainavas apsaimniekošana un kvalitātes uzlabošana.



Viedās administrācijas un  
reģionālās attīstības  
ministrija

# Ainavu politika dažādos plānošanas līmeņos



- **MK noteikumi Nr. 240** - nosaka teritorijas plānošanas **dokumentu izstrādes** kārtību, paredzot prasības arī ainavu izvērtēšanai un integrēšanai plānošanas procesā.
- **Teritorijas plānojums** – **galvenais instruments**, ar kuru nosaka pašvaldības teritorijas telpisko attīstību un zemes izmantošanas principus, integrējot ainavas struktūras, vērtības un aizsardzības prasības.
- **Ainavu plāns / tematiskā plānojuma dokuments** - **detalizēti** nosaka konkrētas teritorijas ainavas saglabāšanas, attīstības un pārvaldības risinājumus pašvaldības līmenī.
- **TIAN** - reglamentē atļauto teritorijas izmantošanu un apbūvi, tieši **ietekmējot** ainavas vizuālo kvalitāti un telpisko struktūru.



Viedās administrācijas un  
reģionālās attīstības  
ministrija

# Ainavu teritorijas Latvijā

## Vietējas nozīmes ainaviski vērtīgas teritorijas

- (TIN5) Teritorija ar īpašiem noteikumiem
- Ainaviski vērtīgo teritoriju identificēšana un noteikšana nodrošina, ka tiek saglabātas vietas, kuras iedzīvotāji novērtē un uztver kā savu dzīves telpu





Viedās administrācijas un  
reģionālās attīstības  
ministrija

# Ainavu teritorijas Latvijā

## Aizsargājāmie ainavu apvidi

- 9 aizsargājamo ainavu apvidi
- Iekļaujas ĪADT
- Aizsargāt Latvijai raksturīgo kultūrvidi un ainavas daudzveidību, tajā esošos dabas elementus, kas ir būtiski aizsargājamo sugu un biotopu ekoloģisko funkciju nodrošināšanai, kā arī veicināt tūrismu un dabu saudzējošu atpūtu





Viedās administrācijas un  
reģionālās attīstības  
ministrija

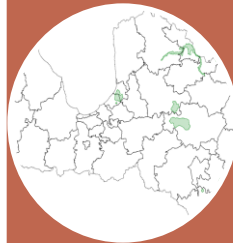
# Ainavu teritorijas Latvijā

## Reģionālas nozīmes ainaviski vērtīgas teritorijas

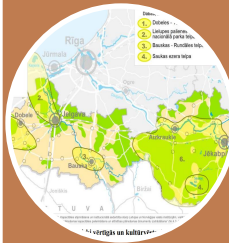
- Nosaka plānošanas reģioni
- Parasti noteiktas iekš plānošanas reģiona ilgtspējīgas attīstības programmas
- Šie dalījumi ir metodiski un plānošanas rakstura, nevis juridiski saistoši



TIN5



Aizsargājамie  
ainavu apvidi



Reģionālas  
nozīmes  
ainaviski  
vērtīgas  
teritorijas



Viedās administrācijas un  
reģionālās attīstības  
ministrija

# Ainavu teritorijas Latvijā

## Nacionālas nozīmes ainaviski vērtīgas teritorijas

- Noteiktas 18 potenciālās teritorijas iekš VPP pētījuma
- Informācija, kura izriet no pētījuma metodikas atrodama ainavu atlantā
- Šis iedalījums nav juridiski saistošs un nav oficiāli noteikts



TIN5



Aizsargājamie  
ainavu apvidi



Reģionālas  
nozīmes  
ainaviski  
vērtīgas  
teritorijas



Nacionālas  
nozīmes  
ainaviski  
vērtīgas  
teritorijas



Viedās administrācijas un  
reģionālās attīstības  
ministrija

# Ainavu teritorijas Latvijā

## Unikālās ainavas

- Stratēģijas "Latvija 2030" (Telpiskās attīstības perspektīva) uzdevums: «Lai saglabātu Latvijai tipiskās unikālās dabas un kultūrvēsturiskās ainavas, kas veido priekšnoteikumus iedzīvotāju dzīves vides kvalitātei, ir: **jānosaka Latvijai tipiskās un unikālās ainavas**, jāveic to inventarizācija un jāizstrādā priekšlikumi ainavu apsaimniekošanai un procesu monitoringam»



TIN5



Aizsargājамie  
ainavu apvidi



Reģionālas  
nozīmes  
ainaviski  
vērtīgas  
teritorijas



Nacionālas  
nozīmes  
ainaviski  
vērtīgas  
teritorijas



Unikālās  
ainavas



Viedās administrācijas un  
reģionālās attīstības  
ministrija

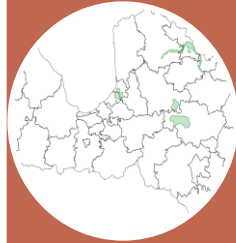
# Ainavu teritorijas Latvijā

## Tipiskās ainavas

- Stratēģijas "Latvija 2030" (Telpiskās attīstības perspektīva) uzdevums: «Lai saglabātu Latvijai tipiskās unikālās dabas un kultūrvēsturiskās ainavas, kas veido priekšnoteikumus iedzīvotāju dzīves vides kvalitātei, ir: **jānosaka Latvijai tipiskās un unikālās ainavas**, jāveic to inventarizācija un jāizstrādā priekšlikumi ainavu apsaimniekošanai un procesu monitoringam»



TIN5



Aizsargājamie  
ainavu apvidi



Reģionālas  
nozīmes  
ainaviski  
vērtīgas  
teritorijas



Nacionālas  
nozīmes  
ainaviski  
vērtīgas  
teritorijas



Unikālās  
ainavas



Tipiskās  
ainavas



Viedās administrācijas un  
reģionālās attīstības  
ministrija

# Ainavu teritorijas Latvijā

## Ainavu dārgumi

- VARAM sadarbībā ar plānošanas reģioniem un LNB Latvijas valsts simtgades programmas ietvaros īsteno aktivitāti "Dāvāna Latvijai – elektroniska ainavu dārgumu krātuve "Latvijas ainavu dārgumi vakar, šodien, rīt".
- 2017. g. ikviens iedzīvotājs varēja pieteikt ainavu dārgumus
- 50 pieteikumi iekļauti LNB dārgumu krātuvē.





Viedās administrācijas un  
reģionālās attīstības  
ministrija

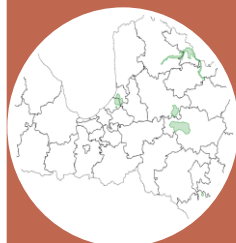
# Ainavu teritorijas Latvijā

## Latvijas Kultūras kanons

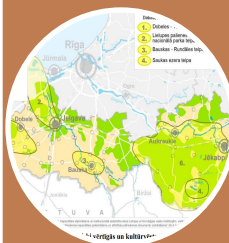
- Vispārīgas, visai Latvijai nozīmīgas ainava grupas (ņemot vērā Ainavu dārgumu teritorijas un priekšlikumus)
- Pievienota kā Ainavu sadaļa LKK 2021. gadā
- Nodrošināt vienkopus informācijas pieejamību par Latvijas kultūras kanona vērtībām dažādu Latvijas institūciju krātuvēs un arhīvos.



TIN5



Aizsargājamo  
ainavu apvidi



Reģionālas  
nozīmes  
ainaviski  
vērtīgas  
teritorijas



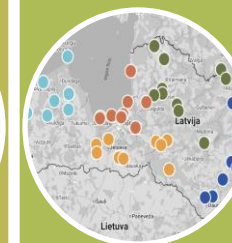
Nacionālas  
nozīmes  
ainaviski  
vērtīgas  
teritorijas



Unikālās  
ainavas



Tipiskās  
ainavas



Ainavu  
dārgumi



Latvijas  
Kultūras  
kanons



Viedās administrācijas un  
reģionālās attīstības  
ministrija

# Ainaviski vērtīgu teritoriju noteikšana šobrīd

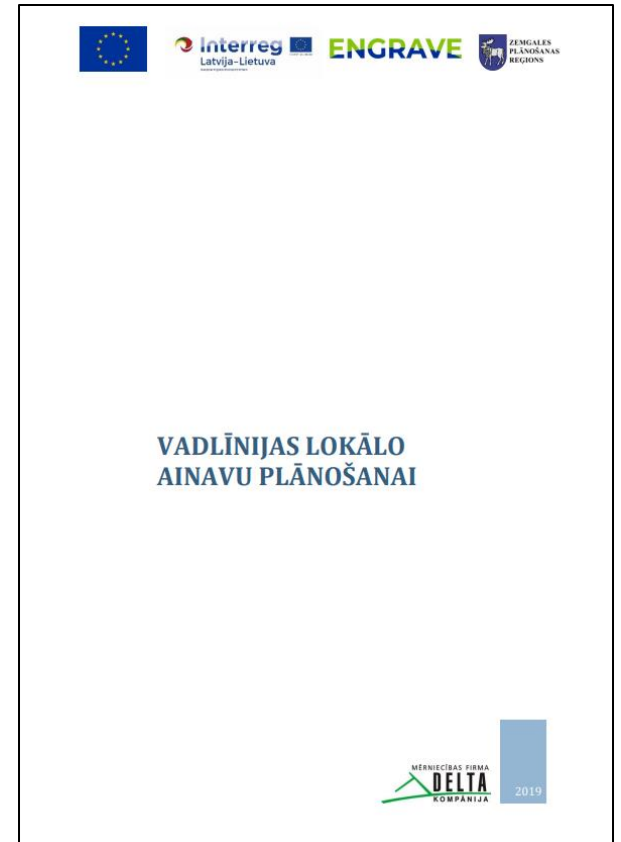
## TIN5

Vietējā līmenī ainaviski vērtīgās teritorijas tiek noteiktas, izstrādājot pašvaldību teritorijas plānojumus

## Regulējums

MK noteikumi Nr. 240

Teritorijas plānojums





Viedās administrācijas un  
reģionālās attīstības  
ministrija

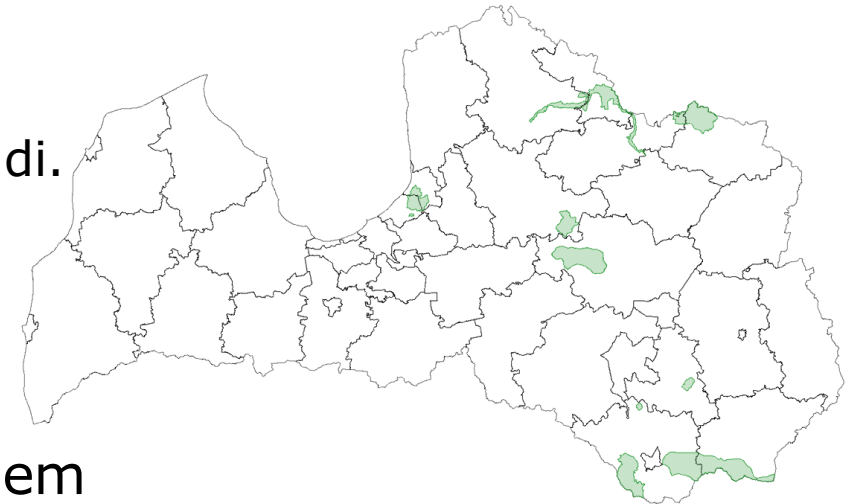
# Ainaviski vērtīgu teritoriju noteikšana šobrīd

## Aizsargājamie ainavu apvidi (AAA)

Aizsargājamo ainavu apvidi ir viena no īpaši aizsargājamo dabas teritoriju kategorijām. To noteikšanas mērķis ir aizsargāt un saglabāt raksturīgo un daudzveidīgo ainavu, saglabāt ainavas elementus, kas svarīgi bioloģiskajai daudzveidībai, kā arī uzturēt kultūrvēsturisko vidi.

### Regulējums

- Likums "Par īpaši aizsargājamām dabas teritorijām"
- MKN749 par aizsargājamo ainavu apvidiem
- Individuālie MKN konkrētam AAA
- Dabas aizsardzības plāni
- Teritorijas plānojums





Viedās administrācijas un  
reģionālās attīstības  
ministrija

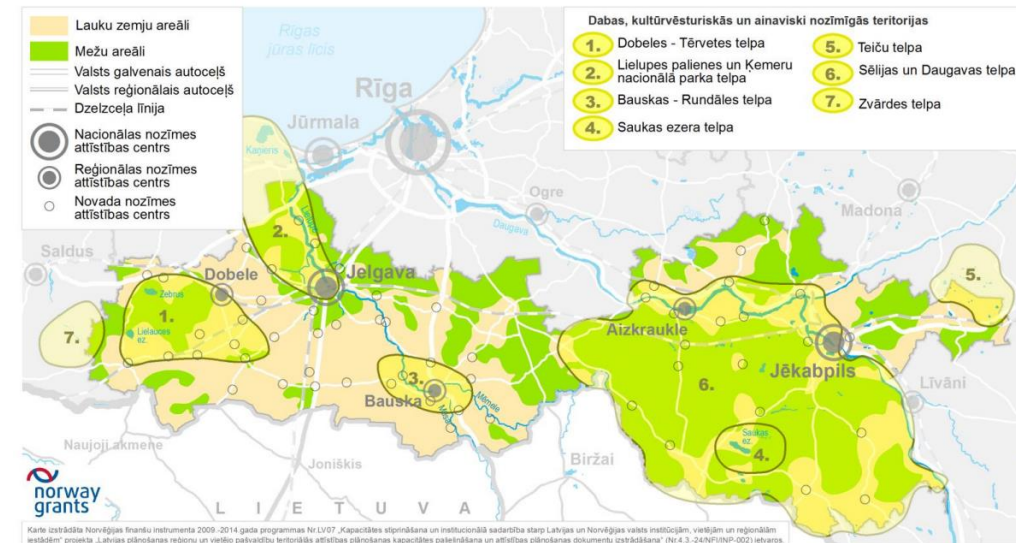
# Ainaviski vērtīgu teritoriju noteikšana šobrīd

## Reģionālas nozīmes ainavas

Plānošanas prakses rezultāts plānošanas reģionos

## Regulējums

- nav juridiski saistošas
- nav vienoti definētas



3.12.attēls Ainaviski vērtīgās un kultūrvēsturiskās teritorijas



Viedās administrācijas un  
reģionālās attīstības  
ministrija

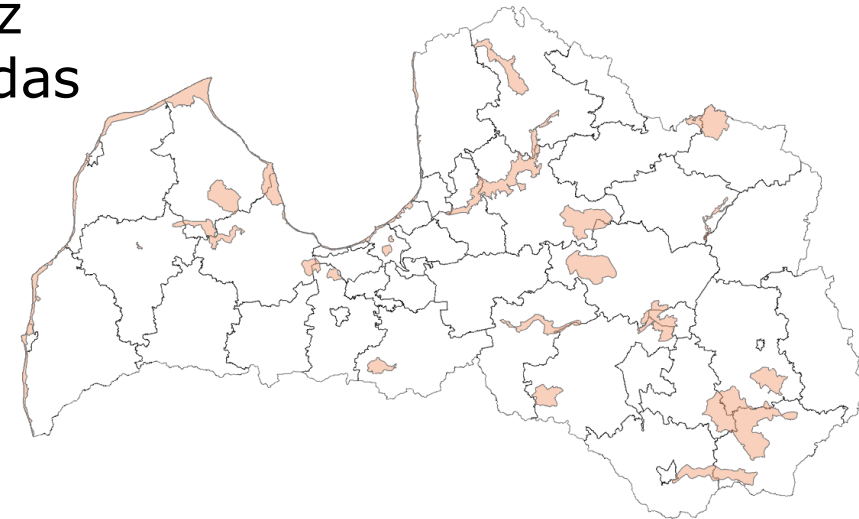
# Ainaviski vērtīgu teritoriju noteikšana šobrīd

## Nacionālas nozīmes ainavas

Izveidots priekšlikums 18 nacionālas nozīmes ainaviski vērtīgām teritorijām, balstoties uz valsts pētījumu programmas pētījuma. Šādas teritorijas un to robežas nav juridiski nostiprinātas.

## Regulējums

Nav





Viedās administrācijas un  
reģionālās attīstības  
ministrija

## Izaicinājumi, ar kuriem saskaramies praksē

- **MK noteikumi Nr. 240**
- **Teritorijas plānojums**
- **Ainavu plāns / tem. plānojums**
- **TIAN**



- Nav aktualizēta 12. nodaļa
- Pārāk plaša interpretācija
- Vienotas pieejas trūkums kārtībai un termiņiem
- Precīzāku norādījumu un kritēriju trūkums





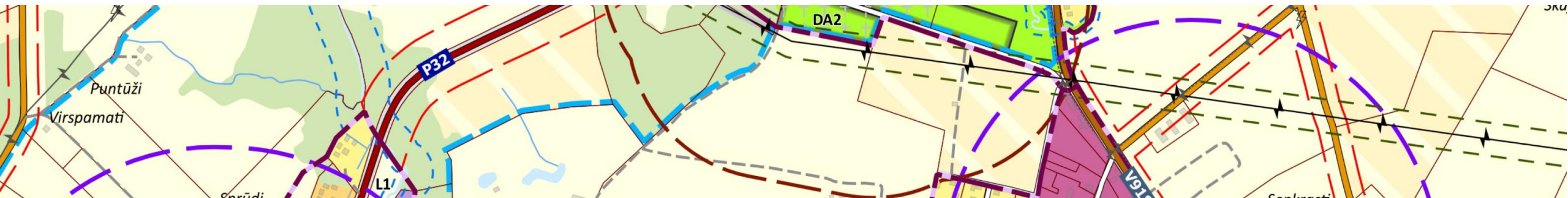
Viedās administrācijas un  
reģionālās attīstības  
ministrija

## Izaicinājumi, ar kuriem saskaramies praksē

- **MK noteikumi Nr. 240**
- **Teritorijas plānojums**
- **Ainavu plāns / tem. plānojums**
- **TIAN**



- TIN5 kā ierobežojumu nevis pārvaldības rīks
- Iedzīvotāju un ekspertu uzklaušanās balanss





Viedās administrācijas un  
reģionālās attīstības  
ministrija

## Izaicinājumi, ar kuriem saskaramies praksē

- **MK noteikumi Nr. 240**
- **Teritorijas plānojums**
- **Ainavu plāns / tem. plānojums**
- **TIAN**



- Pieejamais finansējums un noteiktais darba uzdevums atspoguļojas to kvalitātē
- Dažāda veida kritēriji, noformēšana, pamatošana
- Nevajadzīgu un neaktualizētu punktu iekļaušana
- Ainavu plāna statuss, lai to ņemtu vērā





Viedās administrācijas un  
reģionālās attīstības  
ministrija

## Izaicinājumi, ar kuriem saskaramies praksē

- **MK noteikumi Nr. 240**
- **Teritorijas plānojums**
- **Ainavu plāns / tem. plānojums**
- **TIAN**



- Nevajadzīgu un neaktualizētu punktu iekļaušana
- Neskaidra pašvaldības loma un kapacitāte noteikto nosacījumu izpildei
- Vērsts uz aizliegumiem, mazāk uz ieteikumiem, risinājumiem, apsaimniekošanu, pārvaldību





Viedās administrācijas un  
reģionālās attīstības  
ministrija



2027  
Nacionālā  
attīstības plāns



ES PON



Co-funded by  
the European Union  
Interreg

EUROPEAN  
U R B A N  
I N I T I A T I V E

URBACT



Co-funded by  
the European Union  
Interreg



LATVIJA



sli.do.com #ESPONLV

## 5. prezentācija

# Paveiktais ainavu politikas īstenošanā un priekšlikumi

Luīze Eglīte  
VARAM



Viedās administrācijas un  
reģionālās attīstības  
ministrija

# MK noteikumi Nr. 240 12. nodaļas grozījumu priekšlikums

## Galvenie mērķi:

- Mazināt subjektivitāti
- Veidot vienotu pieeju
- Precizēt kārtību un dokumentu izskatīšanas procesus



Viedās administrācijas un  
reģionālās attīstības  
ministrija

## **MK noteikumi Nr. 240 12. nodaļas grozījumu ieguvumi**

- **Skaidri un obligāti kritēriji ainaviski vērtīgo teritoriju noteikšanai**
  - Vieglāk pamatot TIN5 statusu.
- **Ainavas plānošanas paplašināšana ārpus estētikas**
  - Ainavu plāns veidots par praktisku attīstības dokumentu.
- **Jauns rīks projektu ietekmes kontrolei – «Ainavu izpēte»**
  - Skaidri kontroles mehānismi situācijās, kad projekts var būtiski mainīt ainavas struktūru.
- **Pāreja no pasīvas aizsardzības uz aktīvu pārvaldību**
  - Iespēja nodrošināt ilgtspējīgāku teritorijas attīstību.

# Šobrīd



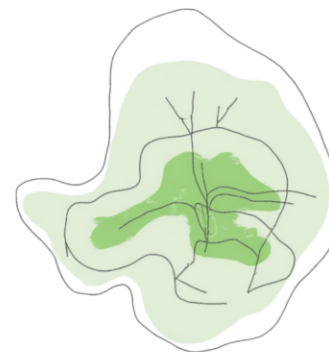
Tiek izstrādāts Teritorijas plānojums vai  
lokālpānojums

vēlas noteikt ainaviski  
vērtīgas teritorijas

jāveic ainavu novērtējums

Rezultātus ietvar ainavu  
plānā

## Ainaviski vērtīgo teritoriju noteikšana



Esoša ainaviski vērtīga teritorija

Tiek izstrādāts detālpānojums vai  
būvprojekts

VAR PIEPRASĪT izstrādāt ainavu  
izvērtējumu

pirms apmežošanas vai mežizstrādes

izstrādā ainavu dizaina plānu



Viedās administrācijas un  
reģionālās attīstības  
ministrija

# MK noteikumi Nr. 240 12. nodaļas grozījumu priekšlikums

## Esošā nodaļa

Ainavu plānu izstrādā, lai noteiktu ainaviski vērtīgas teritorijas, un to var veidot kā tematisko plānojumu. Saturs ir vērsts uz vērtīgo telpu, elementu un skatu punktu noteikšanu, kā arī kopšanas pasākumiem.

## Grozījumi

- Ievieš ievērojami detalizētāku ainavu plāna saturu, ietverot ne tikai estētiskos, bet **arī ekoloģiskos un sociāli ekonomiskos aspektus.**
- Skaidro robežu noteikšanu.
- Nosakāmi vairāki **pārvaldības** aspekti:
  - Mērķi,
  - Vērtības,
  - Jutīgums,
  - Uzturēšanas nosacījumi,
  - Ietekmes mazināšanas pasākumi,
  - Rekomendācijas attīstībai.



Viedās administrācijas un  
reģionālās attīstības  
ministrija

# MK noteikumi Nr. 240 12. nodaļas grozījumu priekšlikums

## Esošā nodaļa

Ainaviski vērtīgās teritorijas nosaka, veicot ainavu novērtējumu, kura rezultātus ietver ainavu plānā. Prasības izmantošanai nosaka apbūves noteikumus.

## Grozījumi

Nosaka četrus konkrētus obligātus kritērijus, no kuriem vismaz vienam ir jāizpildās, lai teritoriju noteiktu par ainaviski vērtīgu (TIN5):

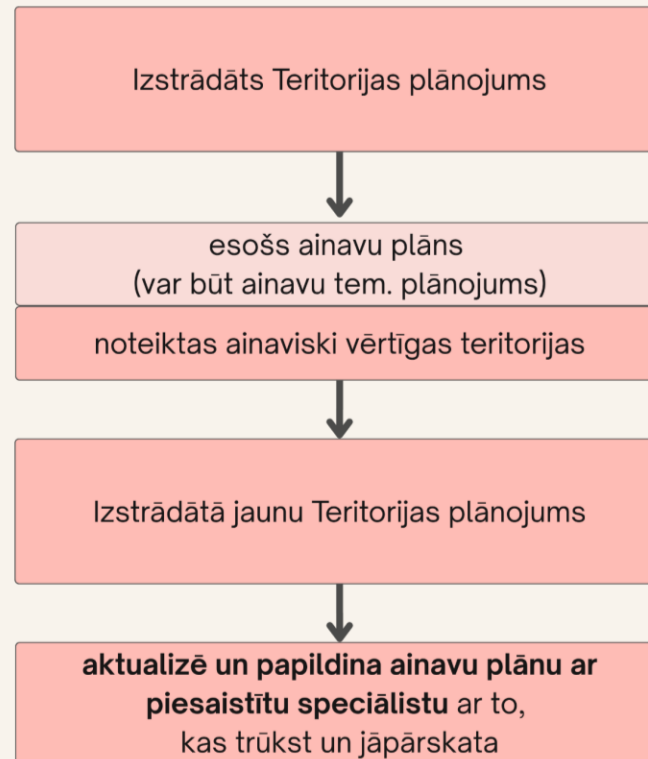
- 1.Kultūras mantojuma un/vai dabas vērtību koncentrācija**
- 2.Izteikti identitātes aspekti**
- 3.Vizuāli augstvērtīga**
- 4.Sabiedrības novērtēta**

Pēc  
grozījumiem

## Esošs/izstrādāts teritorijas plānojums un jaunā redakcija



## Ainaviski vērtīgo teritoriju noteikšana



## Pēc grozījumiem

### ainavu plāns (var būt ainavu tem. plānojums)

Ainavu raksturojums un novērtējums (estētika, ekoloģija, sociāl-ekonomika), kurā

Nosaka ainaviski vērtīgās teritorijas pēc konkrētiem kritērijiem (atbilst vismaz 1 kritērijam)

- kultūras mantojuma un/vai dabas vērtību koncentrācija
- izteikti identitātes aspekti
- vizuāli augstvērtīga
- sabiedrības novērtēta

Robežu noteikšanā jāņem vērā:

- dabas aizsardzības plāni
- plānošanas reģionu ilgtspējīgas attīstības programmas
- Ainavu atlanta informācija.

Robežas precizē pēc dabā esošajām, tuvāko ainavas telpisko struktūru veidojošo elementu robežām.



Nosaka:

- ainavu kvalitātes mērķus;
- ainavu saglabājamās vērtības;
- publiski pieejamus skatu punktus un perspektīvas;
- ainavu jutīguma novērtēšanu
- apsaimniekošanas un uzturēšanas nosacījumus, lai saglabātu vērtīgos elementus;
- darbības zonējumu, norādot prioritāri saglabājamās, atjaunojamās vai reģenerējamās ainavu telpas, norādot potenciālas konflikta situāciju vietas;
- ietekmes mazināšanas pasākumus, integrējot jaunu apbūvi vai infrastruktūru, nezaudējot vietas identitāti;
- rekomendācijas ainaviski vērtīgo teritoriju attīstībai.



Viedās administrācijas un  
reģionālās attīstības  
ministrija

# MK noteikumi Nr. 240 12. nodaļas grozījumu priekšlikums

## Esošā nodaļa

Pašvaldība var pieprasīt veikt ainavas izvērtējumu detālplānojuma vai būvprojekta ietvaros. Pirms apmežošanas vai mežizstrādes jāizstrādā ainavu dizaina plāns.

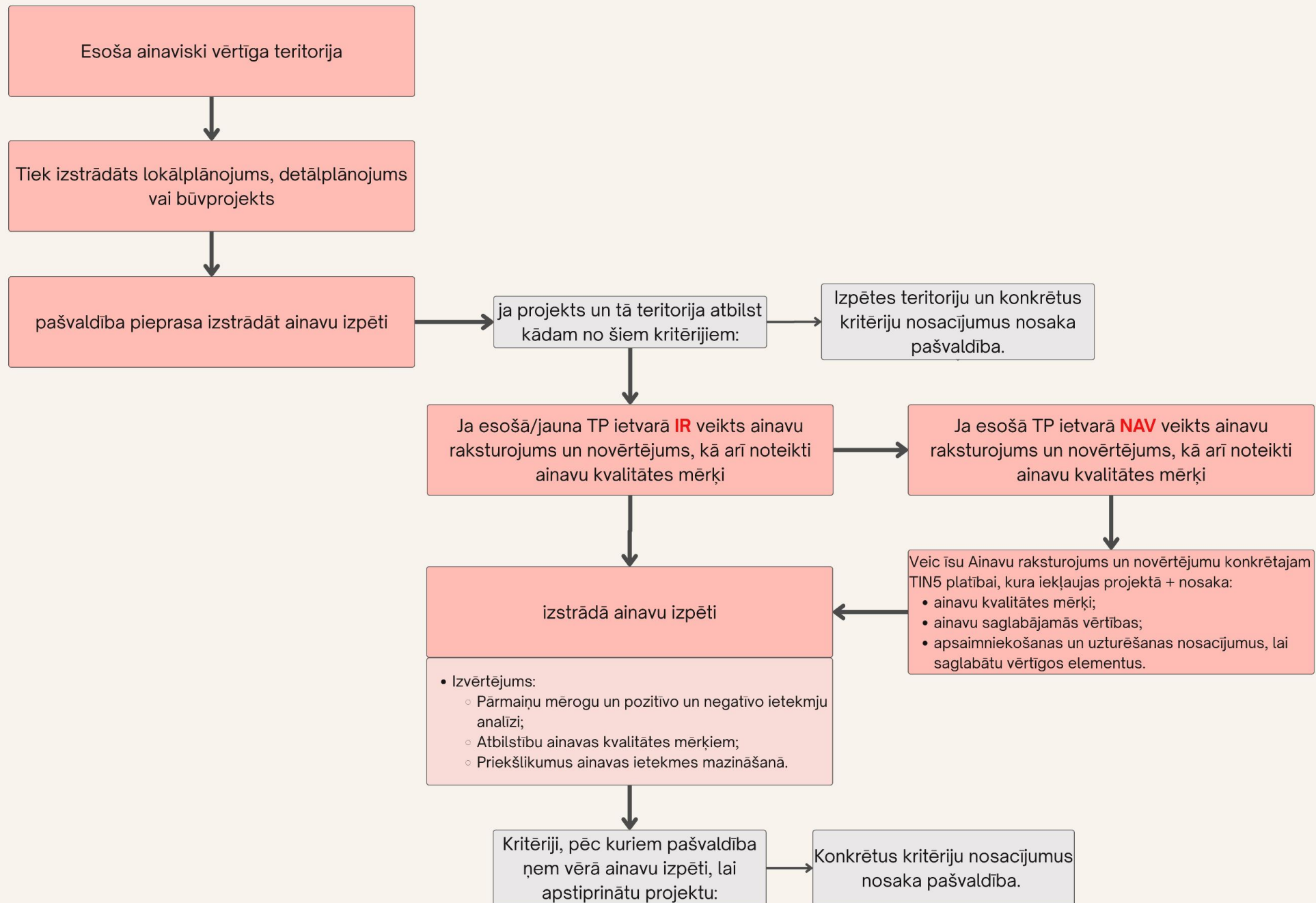
## Grozījumi

Ievieš jēdzienu "**Ainavu izpēte**", ko var pieprasīt lokālplānojuma, detālplānojuma vai būvprojekta ietvaros.

**Kritēriji ainavu izpētes nepieciešamībai.**

**Kritēriji, pēc kuriem apstiprina projektu, ņemot vērā ainavu izpēti.**

# Pēc grozījumiem Ainavu izpēte projektiem





Viedās administrācijas un  
reģionālās attīstības  
ministrija

MKN240 12.  
nodaļas grozījumu  
priekšlikums

Grozījumi kā  
pamats un  
iesākums, lai  
veidotu atsevišķus  
noteikumus

Jauni MKN tikai  
par ainavām



Viedās administrācijas un  
reģionālās attīstības  
ministrija

## Mērķis

- **Nostiprināt nac. nozīmes ainavas** un to teritorijas
- Noteikt to saglabāšanas un **uzturēšanas nosacījumus**
- Noteikt **vienotu pieeju** dokumentu izstrādē un teritoriju noteikšanās, uzturēšanā, apsaimniekošanā
- Ļaut **pašvaldībām pievērsties** galvenokārt vietējas nozīmes ainavām



Viedās administrācijas un  
reģionālās attīstības  
ministrija

# Jauno MKN tvērumš

1. Vispārīgie noteikumi
2. Lietotie termini
3. Ainavu teritoriju kategoriju noteikšana
4. Ainavu teritoriju identificēšanas un novērtēšanas kārtība
5. Ainavu teritoriju robežu noteikšana
6. TIN5 un NNAVТ izmantošanas un aizsardzības nosacījumi
7. Ainavu plāna izstrādes kārtība
8. Ainavu izpētes izstrādes kārtība
9. Monitoringa un uzraudzības kārtība
10. Institūciju funkcijas
11. Pārejas noteikumi
12. Pielikumi