



# AINAVU PLĀNU IZSTRĀDĀŠANA: PRAKSE, IZAICINĀJUMI UN RISINĀJUMI

Prof. Oļģerts Nikodemus

# Apskatāmie jautājumi

Normatīvais regulējums ainavu pārvaldībā un aizsardzībā;

Ainavu telpiskās vienības plānošanā.

Ainavu plāna izstrādāšanas process.

Ainavu raksturs, ainavu vērtība un kvalitāte, jutīgums attiecībā pret plānoto darbību, skatu punkti un skatu līnijas.

Degradētas ainavas

Kā nonākam līdz TIN 5?

Diskutējamie jautājumi: ainavisks ceļš, vēja parku dizains un tā vērtējums, mazie ainavas elementi.

**Normatīvais  
regulējums  
ainavu plānošanā  
Latvijā**

---

**Ministru kabineta noteikumi Nr.628 Noteikumi par pašvaldību teritorijas attīstības plānošanas dokumentiem (14.10.2014.)**

---

**Ilgtermiņa attīstības stratēģijas attīstības perspektīvas saturs:**

---

1. dabas teritoriju telpisko struktūru;

---

2. **ja nepieciešams**, ainaviski vērtīgās un kultūrvēsturiski nozīmīgās teritorijas un citas īpašas teritorijas;

---

3. u.c.

# Normatīvais regulējums ainavu plānošanā Latvijā

## Ministru kabineta noteikumi Nr. 240 «Vispārīgie teritorijas plānošanas, izmantošanas un apbūves noteikumi» (30.04.2013.)

1. **Teritorijas plānojumā vai lokālplānojumā var noteikt ainaviski vērtīgās teritorijas**, ko attēlo grafiskajā daļā. Prasības to izmantošanai nosaka apbūves noteikumos.
2. **Ainaviski vērtīgajās teritorijās aizliegtas darbības, kuru rezultātā notiek nevēlamas ainavas struktūras izmaiņas**, piemēram, nozīmīgu skatu punktu un perspektīvu aizsegšana ar būvēm, apstādīšana ar kokiem vai būtiska reljefa pārveidošana.
3. **Ainaviski vērtīgās teritorijas nosaka, veicot ainavu novērtējumu, kura rezultātus ietver ainavu plānā.**
4. **Ainaviski vērtīgajās teritorijās un vietās pašvaldība var pieprasīt veikt ainavas izvērtējumu detālplānojuma vai būvprojekta ietvaros.**
5. **Ainaviski vērtīgajās teritorijās pirms apmežošanas vai mežizstrādes izstrādā ainavu dizaina plānu.**
6. **Kultūras pieminekļu aizsardzības zonās apmežošana ir aizliegta, ja tās rezultātā tiks aizsegtas augstvērtīgas skatu perspektīvas vai būtiski mainīts kultūrainavas raksturs.**

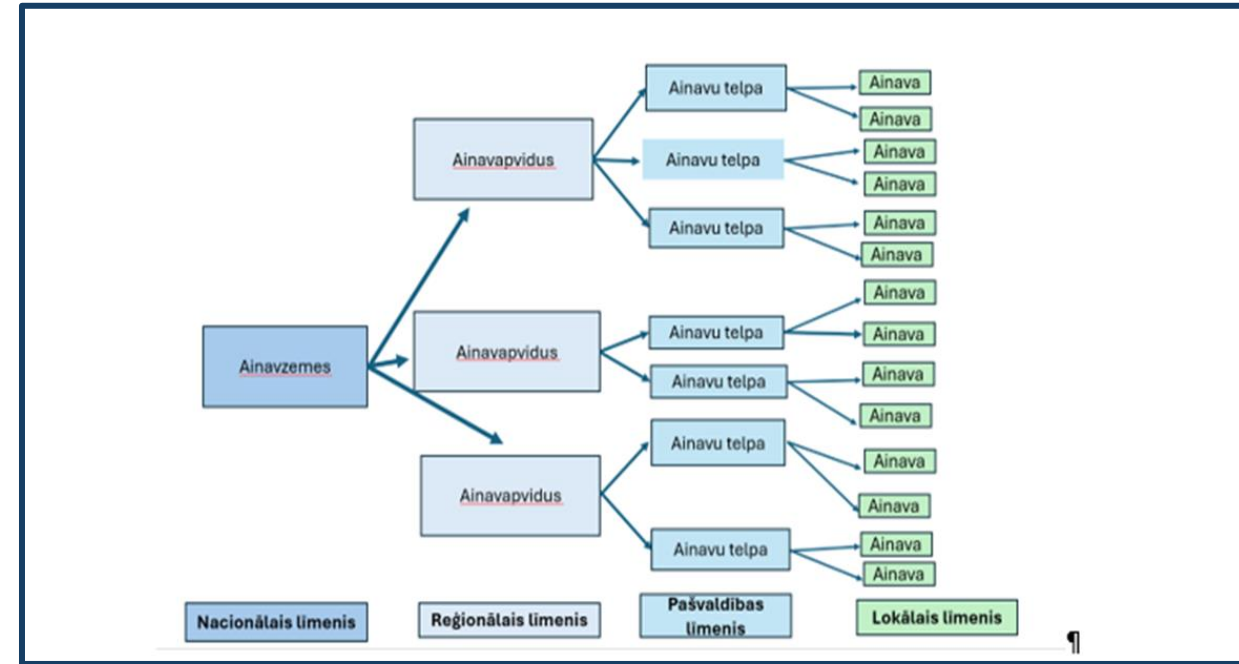
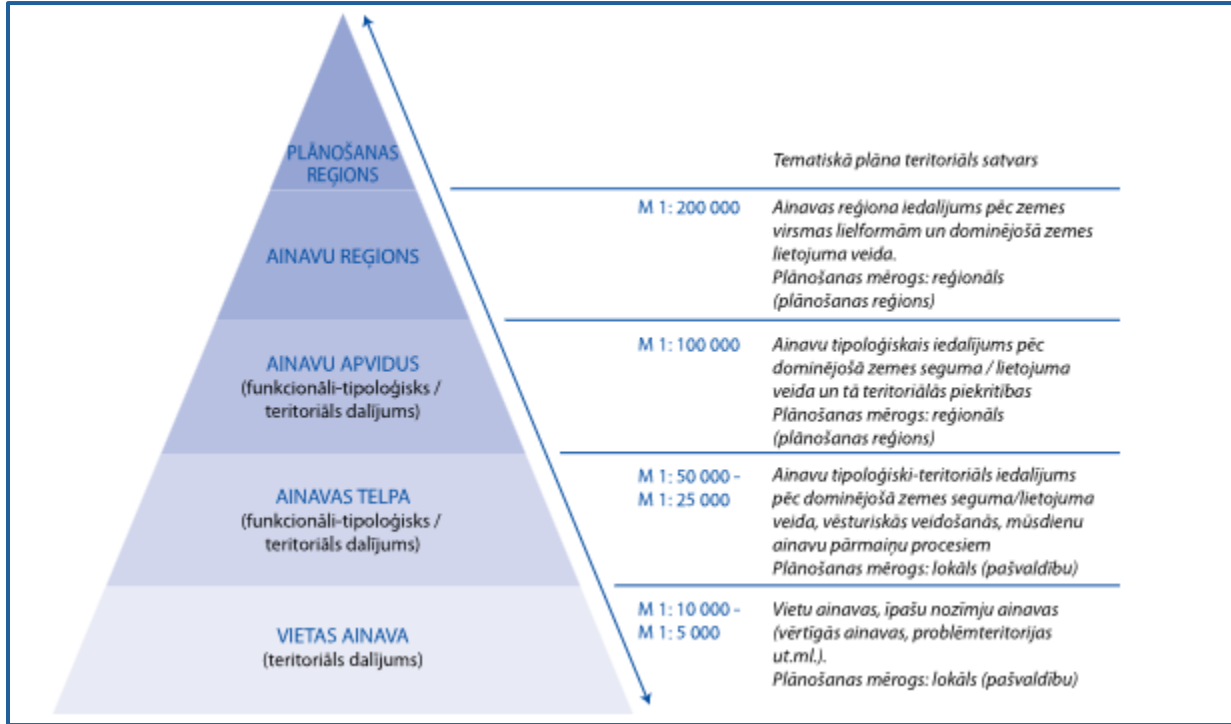
5.	Ainaviski vērtīga teritorija	TIN5	1020500
		TIN51; TIN52.....	

# Normatīvais regulējums ainavu plānošanā Latvijā

7. valsts aizsargājamo kultūras pieminekļu vizuālās uztveramības zonā izvērtē vēja elektrostaciju un vēja parku ietekmi uz ainavu, ņemot vērā konkrēto situāciju un kultūras pieminekļa specifiku.



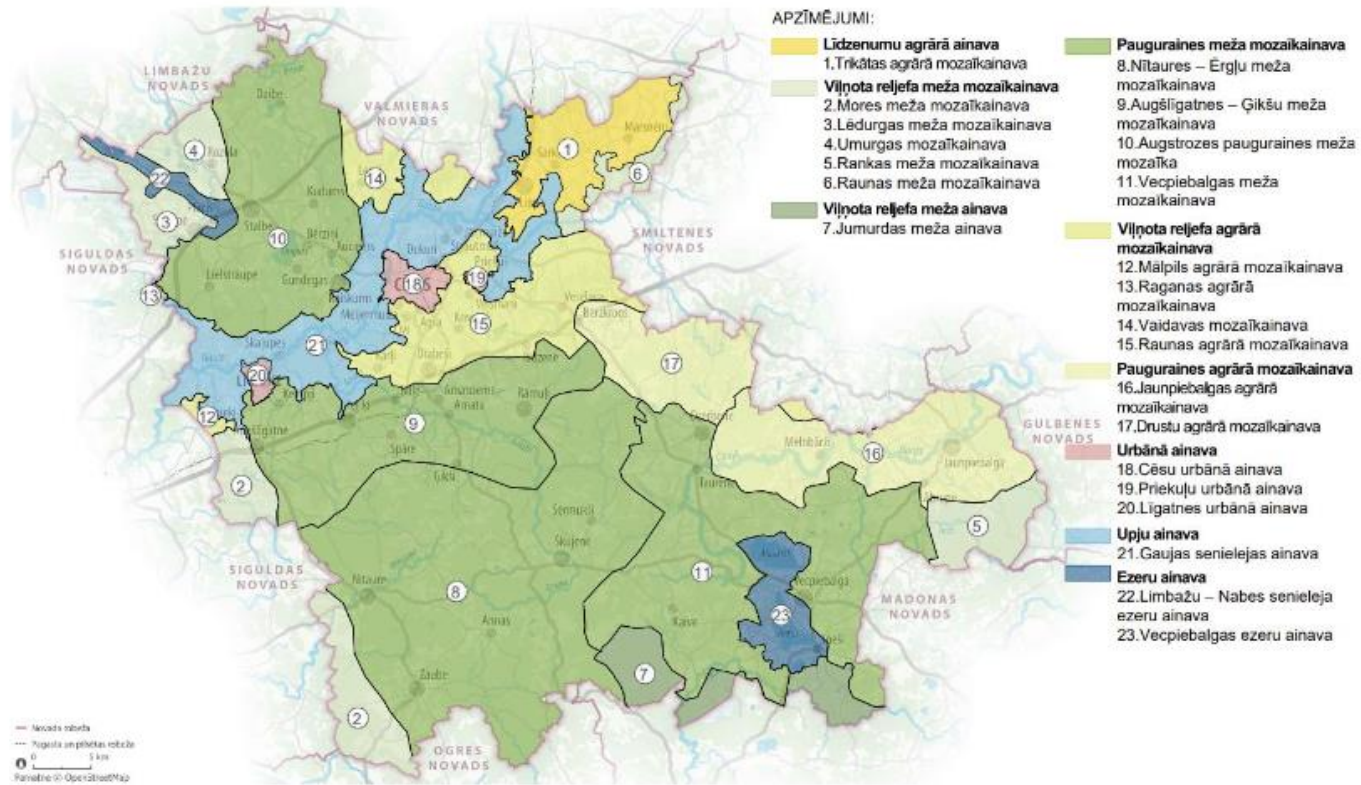
# Ainavu telpiskās vienības ainavu plānā



Dažāda līmeņa ainavu telpiskā vienības Zemgales reģionālais ainavas un zaļās infrastruktūras plāns

Dažāda līmeņa ainavu telpiskā vienības Kuldīgas novada ainavu tematiskajā plānojumā

# Ainavu telpiskās vienības ainavu plānā



Attēls Nr. 8. Cēsu novada ainavu areāli<sup>14</sup>

# Kuldīgas novada ainavu tematiskā plānojuma izstrādāšanas process

## AINAVU TELPU IZDALĪŠANA UN RAKSTURA ANALĪZE

Ainavu telpas  
Reljefs, zemes izmantošana, apdzīvojumš

Ainavu telpu ģeogrāfisks, kultūrvēsturisks,  
estētisks, ekoloģisks raksturojums

## AINAVU TELPAS TIPIŠKUMA, UNIKALITĀTES, VĒRTĪBU UN KVALITĀTES NOTEIKŠANA

Estētiskā  
vērtība

Ekoloģiskā  
vērtība

Kultūrvēsturiskā  
vērtība

Degradētās  
ainavas

Ainavas  
jutīgums

## PROCESI, ESOŠIE UN POTENCIĀLIE KONFLIKTI

LIZ pamešana

Mežu  
fragmentācija

Oglekļa  
depozīts

Vēja parki

Saules paneļu parki

## AINAVU KVALITĀTES MĒRĶIS

## REKOMENDĀCIJAS

## VADLĪNIJAS



## Ainavu kvalitāte un vērtība

### Ainavu kvalitāte

Ainavas kvalitātes (vai stāvokļa) vērtējuma pamatā ir vērtējums par ainavas fizisko stāvokli un tās saglabātību un ilgtspēju no vizuālā, funkcionālā un ekoloģiskā viedokļa. Ainavu kvalitāte atspoguļo atsevišķu pazīmju un elementu, kas veido ainavas raksturu, stāvokli noteiktā vietā.



### Ainavu vērtība

Ainavu vērtības – iedzīvotāju un / vai ekspertu atzītas kā īpašas vai sabiedrībai īpaši nozīmīgas (ainavu) ekoloģiskās, kultūras, publiskās dzīves, ekonomiskās u.c. kvalitātes, kas piemīt vai raksturo vietas, teritorijas, pilsētas telpas, ainavu telpas.

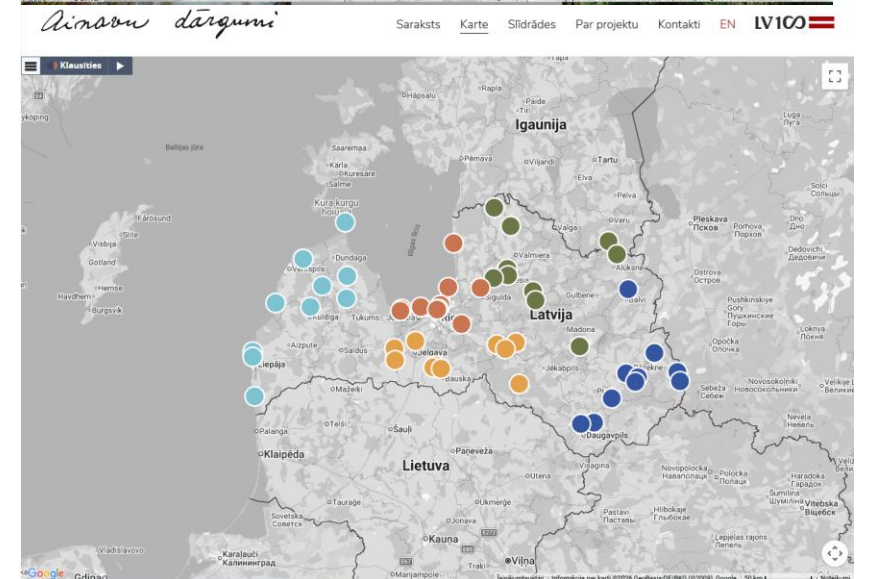
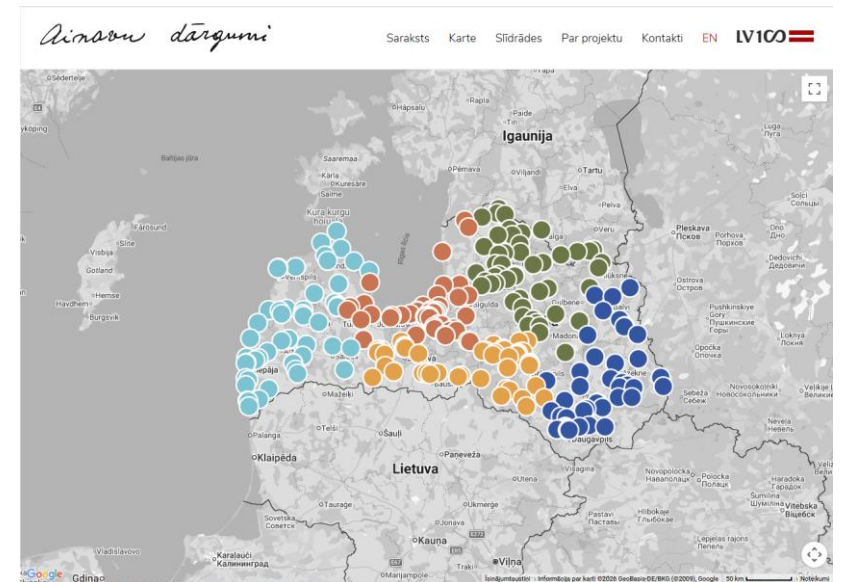


## Ainavu dārgumi ≡ ainavu vērtība

“Nosaucot vārdā vietas un ainavas, kas ir nacionālais dārgums, kā arī vietas un ainavas reģionos, novados, pagastos, laika gaitā veidotos Latvijas ainavu dārgumu krātuve.”  
Aija Melluma, Dr.habil. ģeogr. (Latvijas ainavu laiki, Enerģija un Pasaule, 2016/3)

243 ainavas

50 ainavu dārgumi



## Nacionālas nozīmes **ainaviski vērtīgas** teritorijas (priekšlikums)

1. Gaujas senieleja
2. Abavas senieleja
3. Daugavas loki
4. Daugava pie Kokneses
5. Teiču purvs
6. Ķemeru tīrelis
7. Salacas ieleja un Burtnieks
8. Pededzes ieleja
9. Vidzemes pauguraine Piebalgā un Vestienā
10. Latgales ezeraine Rāznas un Rušona apkārtnē
11. Zemgales līdzenums pie Rundāles un Bauskas
12. Veclaicenes pauguraine
13. Talsu pauguraine
14. Piejūra un Lībiešu krasts
15. Sēlija pie Saukas ezera
16. Kuldīgas vecpilsēta un Ventas ieleja
17. Ložmetējkalns Tīreļpurvā
18. Rīgas vēsturiskais centrs un Mežaparks



[https://experience.arcgis.com/experience/6c0b5c1cfaaa4bf81s-ainavas#data\\_s=id%3AdataSource\\_12-190c0ce1066-layer-20-1939c526fba-layer-89%3A3](https://experience.arcgis.com/experience/6c0b5c1cfaaa4bf81s-ainavas#data_s=id%3AdataSource_12-190c0ce1066-layer-20-1939c526fba-layer-89%3A3)

# Ainava – kultūras kanonā

Astoņas kanoniskās ainavas reprezentē Latvijas skaistumu un daudzveidību, kas veidojušies dabas apstākļu un cilvēku mijiedarbībā.



Abavas senielejas  
ainava



Daugavas ainava



Gaujas senielejas  
ainava



Latgales ezeraines  
ainava



Latvijas mežu ainava



Vidzemes pauguraiņu



Zemgales lidzenuma  
ainava



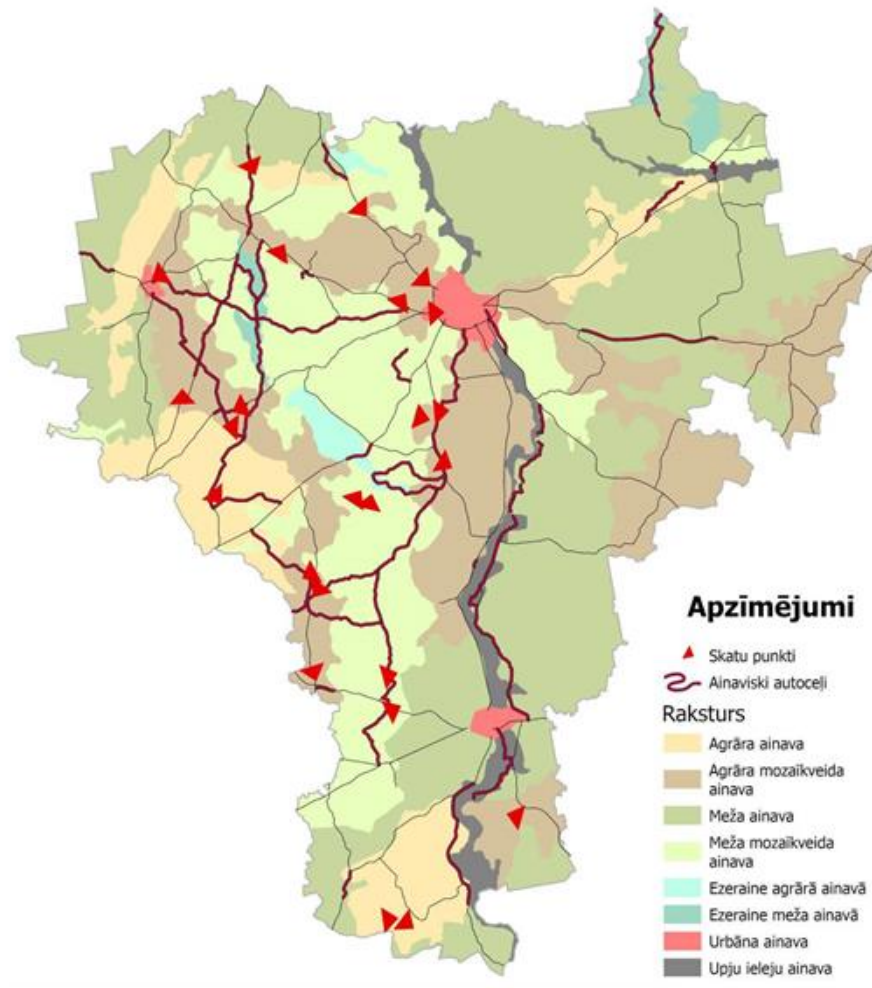
Piejūras ainava

<https://kulturaskanons.lv/list/?l=8#landscapes>

## Vizuāli augstvērtīgas ainavas (piemērs)

### Kritēriji:

- Sabiedrībā atzīts skats ar augstu ainavisko vērtību (plānošanas dokumenti, ceļveži, tūrisma kartes, pastkartes utt.);
- Skati no īpaši jutīgām ainavu zonām;
- Populāras vietas ar lielu apmeklētāju skaitu;
- Paaugstinātas panorāmas skatu vietas (reljefs, skatu torņi u.c.);
- Ainavas ar paaugstinātu dabiskuma pakāpi;
- Skati ar ievēribas cienīgu iezīmju klātbūtni (pilis, atsegumi u.c.);
- Skati ar vēsturisku, kultūras vai garīgu vērtību;
- Skata retums vai unikalitāte;
- Ainavas rakstura integritāte skatā;
- Vietas sajūta.

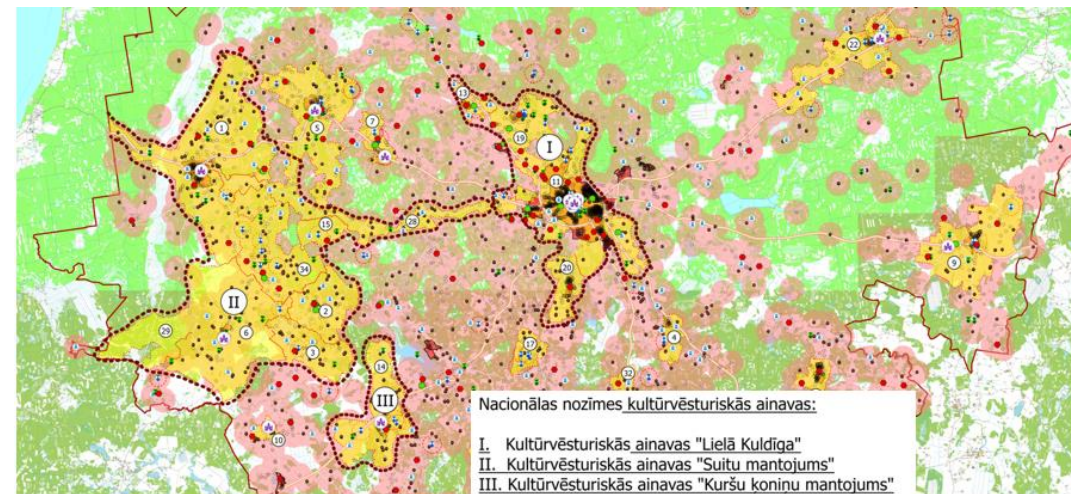


6. attēls. Kuldīgas novada skatu punkti atvērtās ainavās ar tālām skatu perspektīvām un ainaviskie autoceļi

## Kuldīgas novada augstvērtīgas kultūrvēsturiskās ainavas (piemērs)

### Kritēriji:

- unikalitāte
- vietējā nozīme
- raksturīgums
- savdabīgums
- saglabāšanas pakāpe
- funkcionālais statuss
- autentiskums
- vēsturiskums
- identitāte
- iespaidīgums
- izziņa jeb stāsts
- dažādība
- homogenitāte
- saskaņotība ar dabas vidi

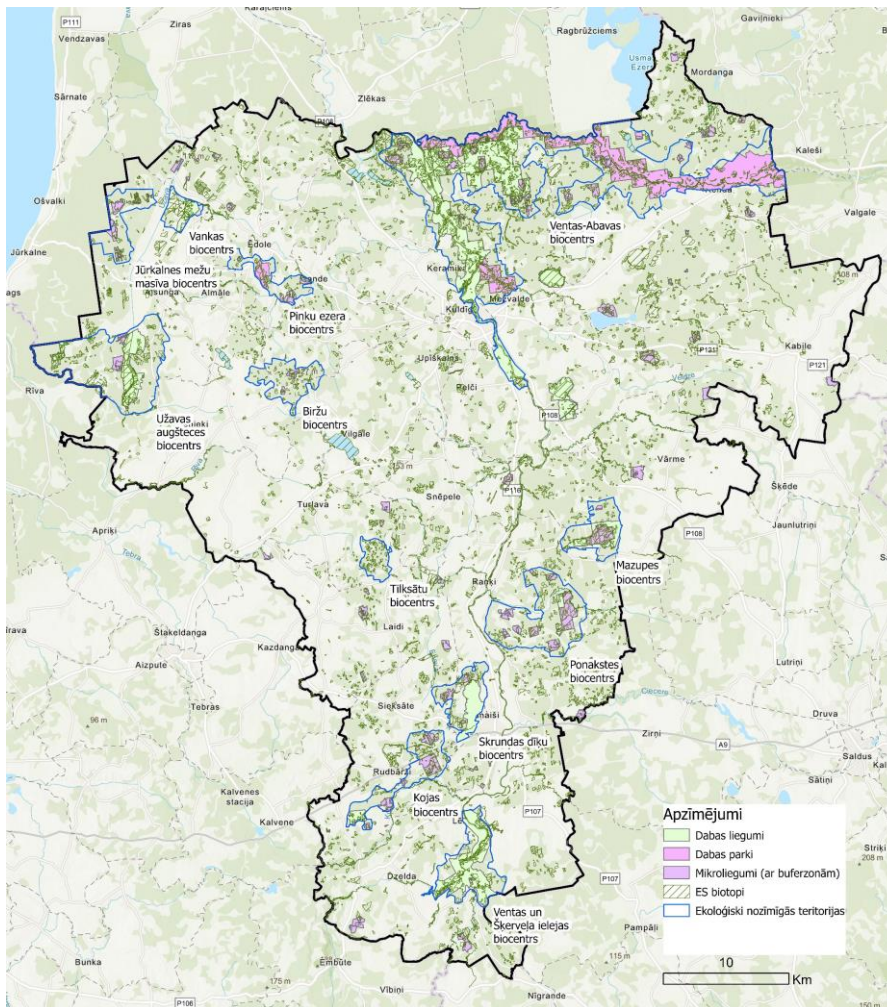


<https://storymaps.arcgis.com/stories/8d37014bfda74dfca9a0fbcdd3cd6999>

# Kuldīgas novada ekoloģiski vērtīgas ainavas (piemērs)

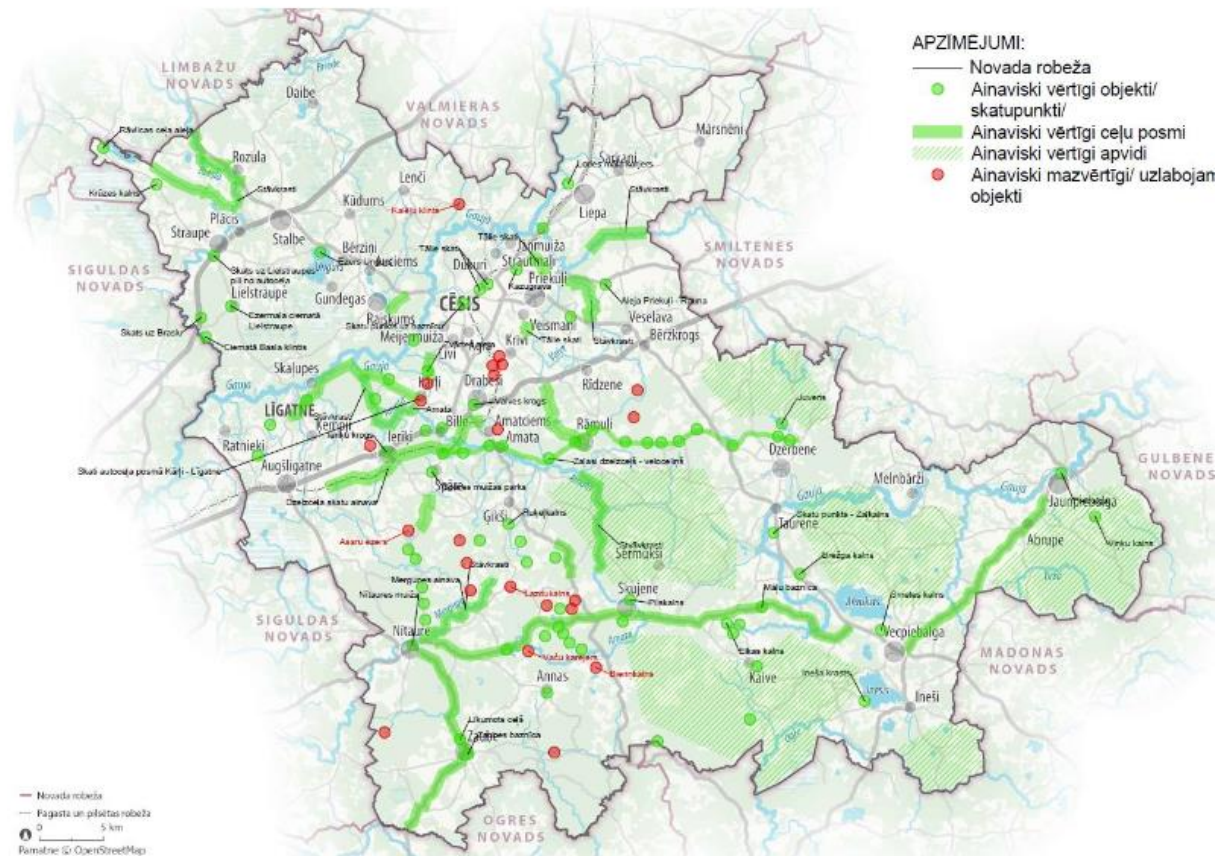
## Kritēriji:

- Īpaši aizsargājamās teritorijas + buferzona (ja tāda nepieciešama)
- Mikroliegumu un ES nozīmes aizsargājamo biotopu koncentrācijas vietas
- Putnu pulcēšanās un barošanās vietas migrācijas procesā
- Lašveidīgo zivju migrācijas un nārstošanas upes



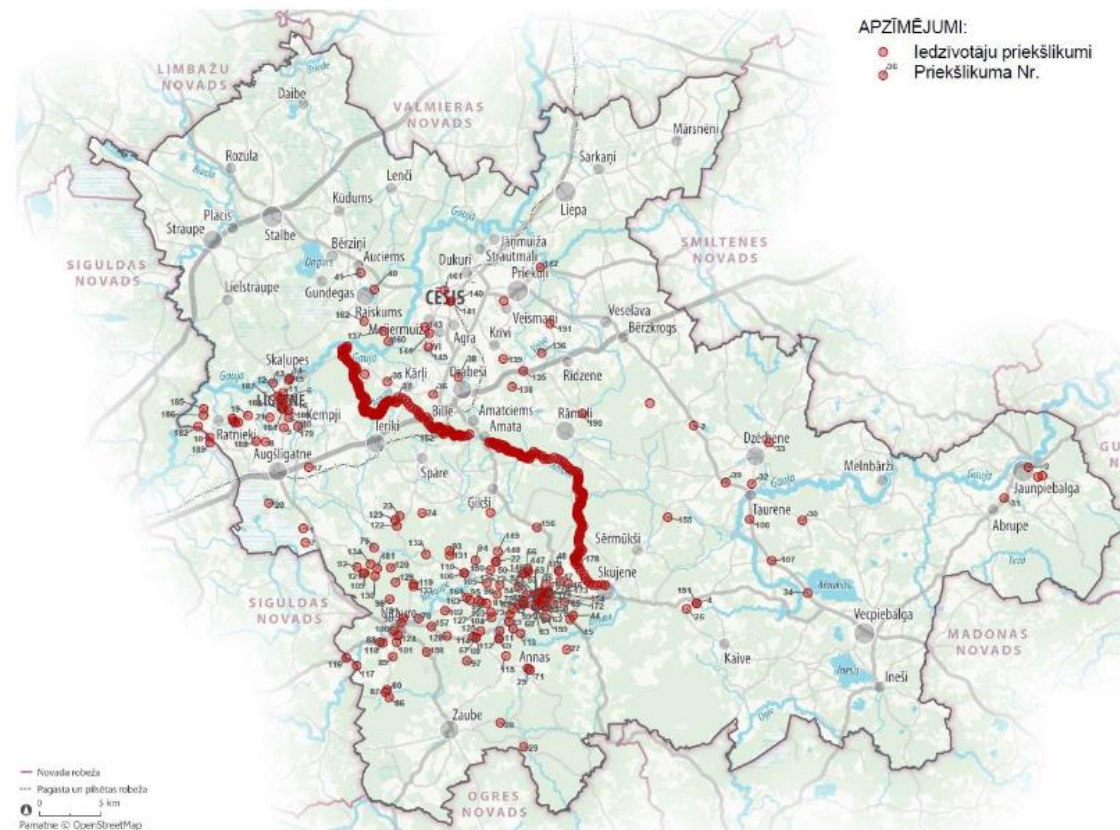
Izmērit ainavu ekoloģisko vērtību ir sarežģīti (Kang, N., Liu, C. 2022)

## Cēsu novada ainavu plāna izstrādāšana iesaistot sabiedrību (Grupa 93)



Uzdevums atzīmēt sev nozīmīgās ainavas struktūras, vērtīgos ainavu elementus un potenciālos draudus

# Cēsu novada ainavu plāna izstrādāšana iesaistot sabiedrību (Grupa 93) (piemērs)



Digitālā līdzdalības rīkā sniegtie iedzīvotāju priekšlikumi

# Ainavas jutīgums

## Ainavas jutīgums

- Vizuālais
- Kultūrvēsturiskais
- Ekoloģiskais

## Attiecībā pret ko????:

- Vēja parku izbūvi
- Mežizstrādi
- Saules paneļu parku izbūvi
- utt

# Piemērs, vēja parku izbūve

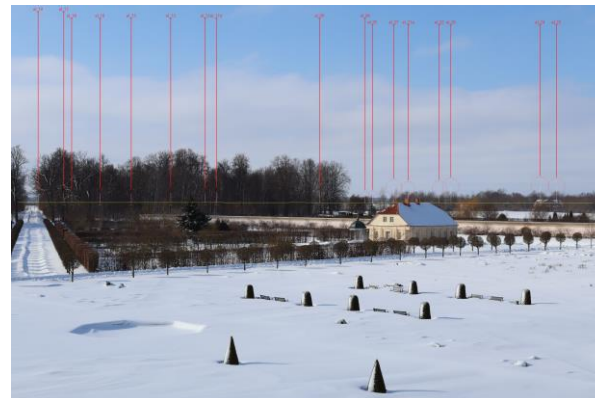
## Ainavas vizuālais jutīgums

### Ainavas vizuālais jutīgums

telpiskās plānošanas un zemes apsaimniekošanas kontekstā raksturo ainavu kā vizuālo resursu un to jutību attiecībā pret konkrēto attīstības priekšlikumu.

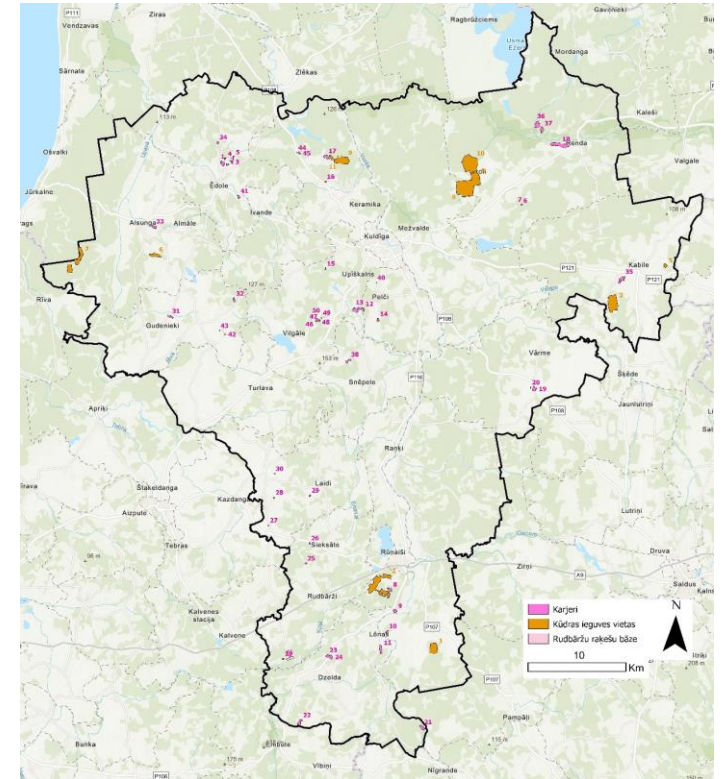
Tudor C., 2019. An approach to landscape sensitivity assessment – to inform spatial planning and land management. Skatīt: [https://assets.publishing.service.gov.uk/government/uploads/system/uploads/attachment\\_data/file/817928/landscape-sensitivity-assessment-2019.pdf](https://assets.publishing.service.gov.uk/government/uploads/system/uploads/attachment_data/file/817928/landscape-sensitivity-assessment-2019.pdf)

<b>Augsts· jutīgums</b>	No·daudzu·iedzīvotāju·mājokļiem,·plaši·izmantotiem·tūrisma·un·rekreācijas·objektiem·paveras·skats·uz·ainavu·un·plānotā·darbība·ienes·būtiskas·izmaiņas·ainavas·vizuālā·tēlā,·mainot·tā·fizisko,·kultūrvēsturisko·un·sabiedrības·pieņemtos·ainavas·skaistuma·noteicošos·elementus.·
<b>Vidējs· jutīgums</b>	No·atsevišķiem·mājokļiem,·autoceļiem·un·relatīvi·maz·apmeklētiem·tūrisma·un·rekreācijas·objektiem·paveras·skats·uz·plānoto·darbību·vai·arī·ainavas·vizuālā·tēlā·paredzētā·darbība·ienes·nelielas·izmaiņas,·nemazinot·ainavas·vizuāli·estētisko·vērtību·sabiedrības·acīs.
<b>Zems·jutīgums</b>	Izmaiņas·ainavā·saskatāmas·no·atsevišķiem·maz·izmantotiem·ceļiem,·ražošanas·uzņēmumiem·vai·arī·plānotās·darbības·izmaiņas·ainavā·skatam·aizsedz·citi·ainavas·elementi.



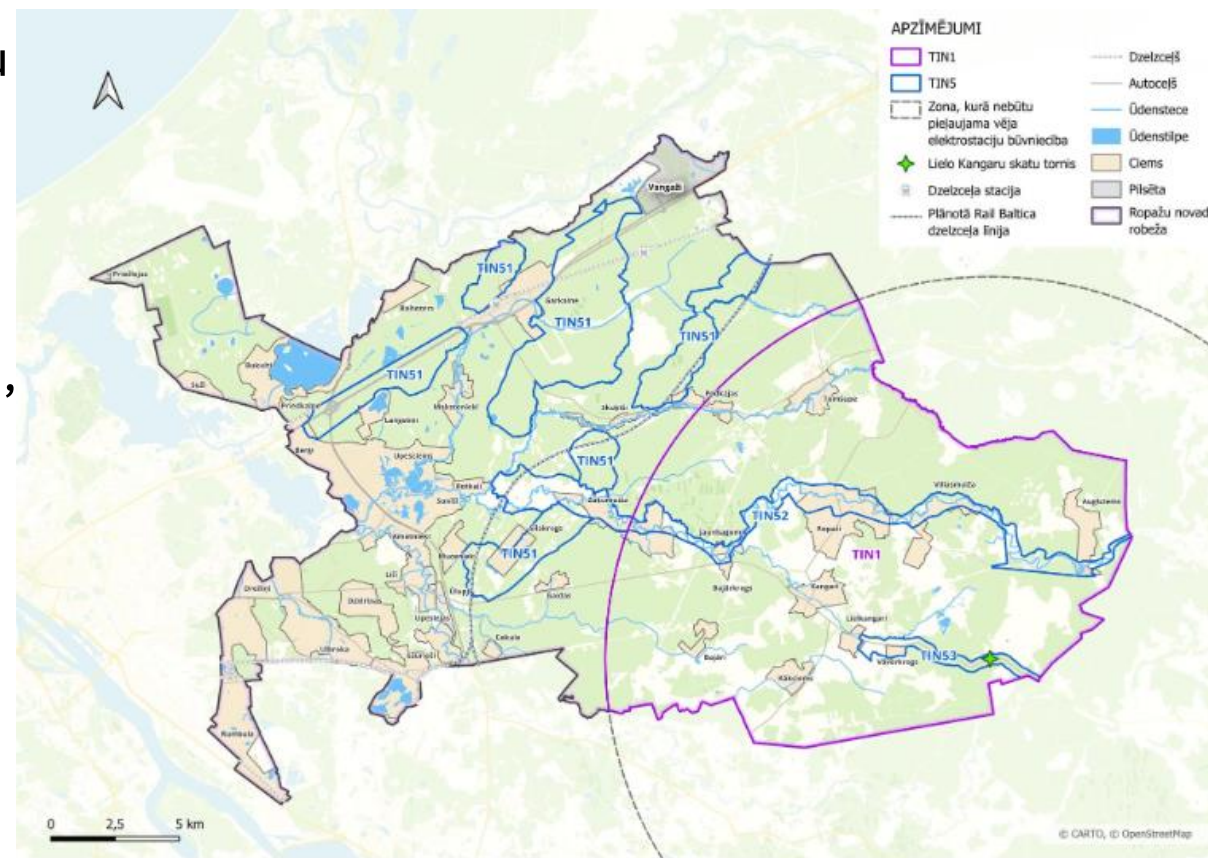
# Degradētās ainavas

- Degradēta dzīvojamās vai publiskas apbūves teritorija;
- Degradēta rūpnieciskā teritorija;
- Degradēta militāra teritorija;
- **Pamesta vai nerekultivēta derīgo izrakteņu ieguves vieta;**
- Atkritumu apglabāšana vai uzglabāšana tam neparedzētās vietās;
- Teritorija invadēta ar invazīvajiem augiem;
- Degradēta neapsaimniekota teritorija



## Ropažu novada ainavu tematiskais plānojums (SIA «Metrum»)»

- **Teritorija ar īpašiem noteikumiem (TIN51).**  
Tās ir teritorijas, kuras noteiktas, lai saglabātu reljefu, kas veido īpašu raksturu Ropažu novada mežiem un teritorijas ir nozīmīgas iedzīvotāju rekreācijas vietas.
- **Teritorija ar īpašiem noteikumiem (TIN52).**  
Tā aptver Lielo Juglu un tai pieguļošo teritoriju, kurai ir būtiska kultūrvēsturiskā nozīme, koncentrējušies kultūras pieminekļi, attīstījušās muižu saimniecības, kā arī Lielā Jugla ir populārs laivotāju maršruts.
- **Teritorija ar īpašiem noteikumiem (TIN53) –**  
Lielo Kangaru ceļš.



47. attēls. Teritorijas ar īpašiem noteikumiem (TIN5) Ropažu novadā.

## Ainaviski vērtīgie ceļi Līvānu novada Kultūrvēsturiskais un ainavu plāns



10. attēls. Ainaviski vērtīgās teritorijas Līvānu novadā



**Projekta dizainā tiek ņemts vērā kā ietekmi mazinošs vai pastiprinošs faktors:**

piemēram:

- turbīnu izvietojuma regularitāte (rindās, grupās, haotiski),
- attālumi starp turbīnām,
- augstumu vienmērība vai dažādība,
- krāsa un apdare (parasti standarts ir gaiši pelēks, lai mazinātu kontrastu),
- infrastruktūras (ceļi, elektrolīnijas) vizuālā integrācija.

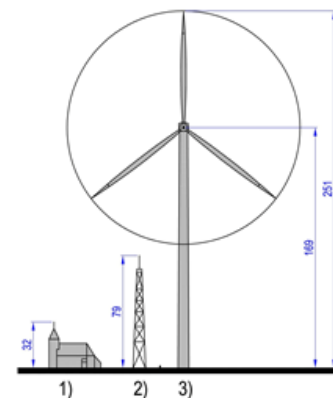


**Sevišķi svarīgi vizuāli jutīgās ainavās un arī skatu līnijās no vizuāli jutīgiem skatu punktiem.**

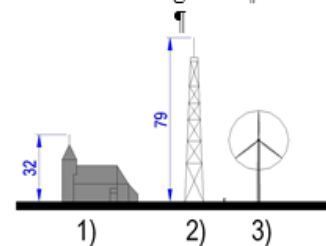
Kā to nodrošināt?

## Vēja turbīnu un vēja parku projektēšanas pamatprincipi (Kuldīga novads, autors G.Kalniņš )

Izstrādāts ainavu tematiskā plānojuma izstrādāšanas rezultātā



Piemērs. Izplatītāko ainavas dominanšu – baznīcas (1), raidstacijas torņa (2) proporciju salīdzinājums ar vēja turbīnu (3), ja tie atrodas attālumos, kuros saskatāmi visā augstumā



Piemērs. Atvērto vēja turbīnu (3) 16 turbīnas augstuma attālumā\* no skata punkta, saskaņā ar perspektīves likumu, tās proporcija samazinās aptuveni 6,6 reizes un sastāda 15,0% no sākotnējā augstuma un tās proporcijas izmērs ainavā kļūst samērīgs ar pārējām dominantēm (1) un (2) ainavā.

\*Ja vēja turbīnas augstums ir 250 metri, tad 16 turbīnas augstuma attālumā sastāda 4km

Pamatprincipu fragments

## Ko darīt ar mazajiem ainavas elementiem?





Paldies par uzmanību?