



Pašvaldības

Publicēts: 05.07.2021.

Administratīvi teritoriālā reforma

[Skatīt vairāk](#)

Informācija pašvaldībām

[Skatīt vairāk](#)

Pašvaldību publiskie gada
pārskati

[Skatīt vairāk](#)

Līdzekļi neparedzētiem
gadījumiem

[Skatīt vairāk](#)

Ikgadējās sarunas ar Latvijas Pašvaldību savienību

[Skatīt vairāk](#)

Normatīvie akti

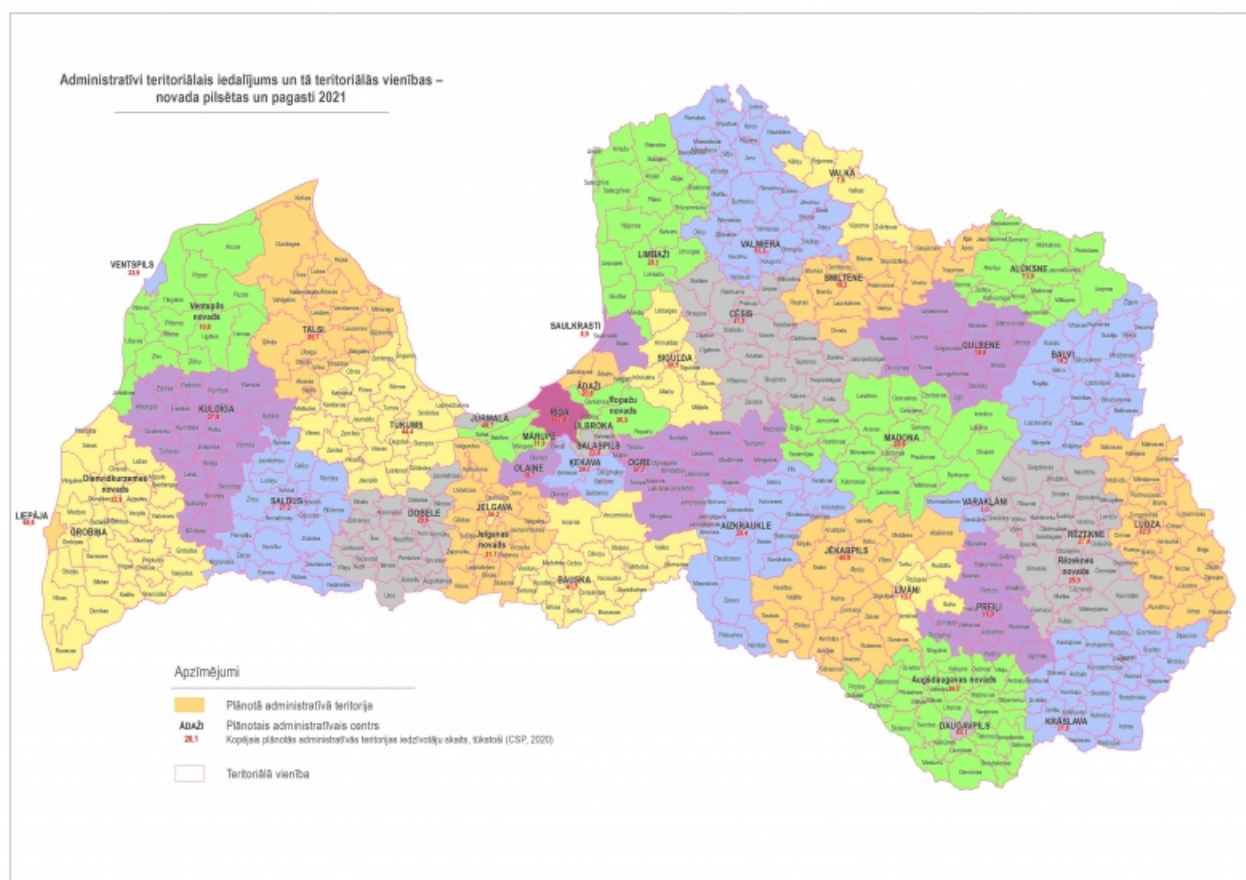
[Skatīt vairāk](#)

Administratīvi teritoriālā iedalījuma terminu tulkojumi

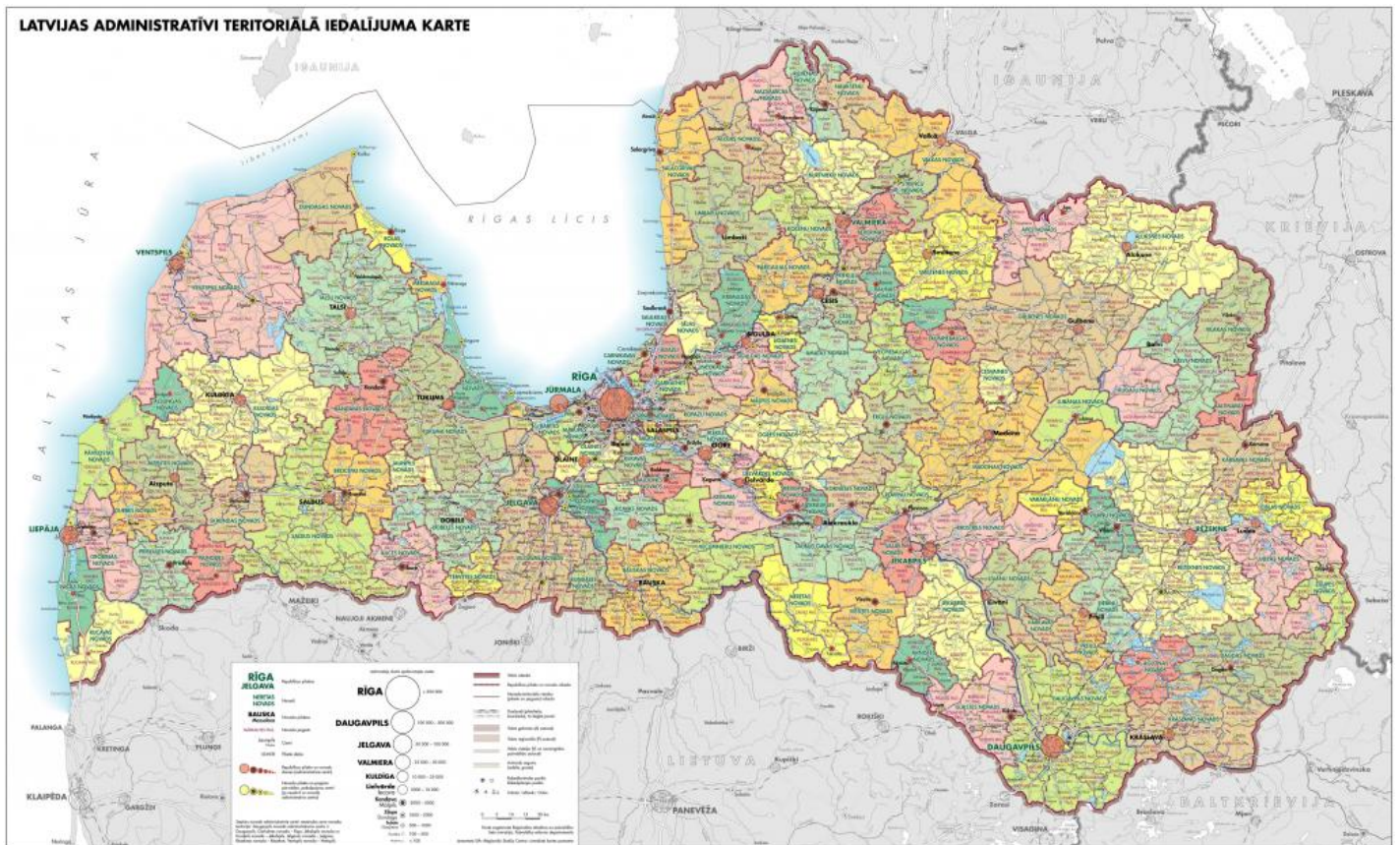
[Skatīt vairāk](#)

Pašvaldības

Administratīvi teritoriālais iedalījums un tā teritoriālās vienības - novada pilsētas un pagasti 2021



Līdz 2021. gada 1. lūlijam Latvijā darbojās 119 pašvaldības - [110 novadi un 9 republikas pilsētas](#)



Savukārt līdz 2009.gada 1.jūlijam Latvijā darbojās 26 rajonu pašvaldības un 522 vietējās pašvaldības, t.sk.: 50 rajona pilsētas un 7 republikas pilsētas, 41 novads ar tajos ietilpstošajām teritoriālajām vienībām, 424 pagastu pašvaldības.

Latvijā pēc 2021. gada pašvaldību vēlēšanām būs 43 pašvaldības līdzšinējo 119 vietējo pašvaldību vietā. To paredz Administratīvo teritoriju un apdzīvoto vietu likums, kas spēkā stāties 2020. gada 23. jūnijā. Jaunās pašvaldību domes darbu uzsāks 2021. gada jūlijā. Esošās 119 pašvaldību domes turpinās darbu līdz 2021. gada pašvaldību vēlēšanām. Vairāk par administratīvi teritoriālo reformu lasīt [šeit](#).

<https://www.varam.gov.lv/lv/pasvaldibas>