



Atbalsts vienotam piekrastes publiskās infrastruktūras tīklam 2014.-2020.gadā

Telpiskās plānošanas departamenta
Telpiskās plānošanas politikas nodaļas vadītāja
Kristīne Rasiņa

Dundaga, 21.11.2014.



SAM 5.5.1.

Indikatīvās atbalstāmās darbības: uz pašvaldību attīstības programmām balstīta, nozīmīgu kultūras un dabas mantojuma objektu un saistītās infrastruktūras atjaunošana, pārbūve un restaurācija, kā arī jaunu infrastruktūras būvju būvniecība ar mērķi pilnveidot kultūras un dabas mantojuma objektos nodrošinātos pakalpojumus, kā arī jaunu pakalpojumu izveidi



Sasniedzamie rādītāji

- **Pavadītās nakts tūristu mītnēs Latvijas teritorijā gada laikā**
 - Sākotnējā vērtība (2013. g.) - 3 775 195
 - Plānotā vērtība (2023. g.) - 3 978 152– 4 079 631
- **Atbalstīto dabas un kultūras mantojuma objektu skaits**
 - Plānotā vērtība (2023. g.) – 15
- **Atbalstīto kultūras un dabas mantojuma objektu un tūrisma objektu apmeklējumu paredzamā skaita pieaugums**
 - Plānotā vērtība (2023. g.) – 140 000
- **Jaunradīto pakalpojumu skaits atbalstītajos kultūras un dabas mantojuma objektos**
 - Plānotā vērtība (2023. g.) – 15



Kompromiss – divi pasākumi

- 2.pasākums paredzēts investīcijām dabas un kultūras mantojuma objektos un to piekļuves infrastruktūrā Baltijas jūras piekrastes pašvaldībās (13 piekrastes novados un Baltijas jūras piekrastes nacionālas nozīmes attīstības centru (Liepājas, Ventspils un Jūrmalas pilsēta, izņemot Rīgas pilsētu) pašvaldībās)
- 2.pasākuma īstenošana – ierobežota projektu atlase, kas notiek atbilstoši **teritoriālajam kartējumam**, kas ir piekrastes publiskās infrastruktūras plāna sastāvdaļa



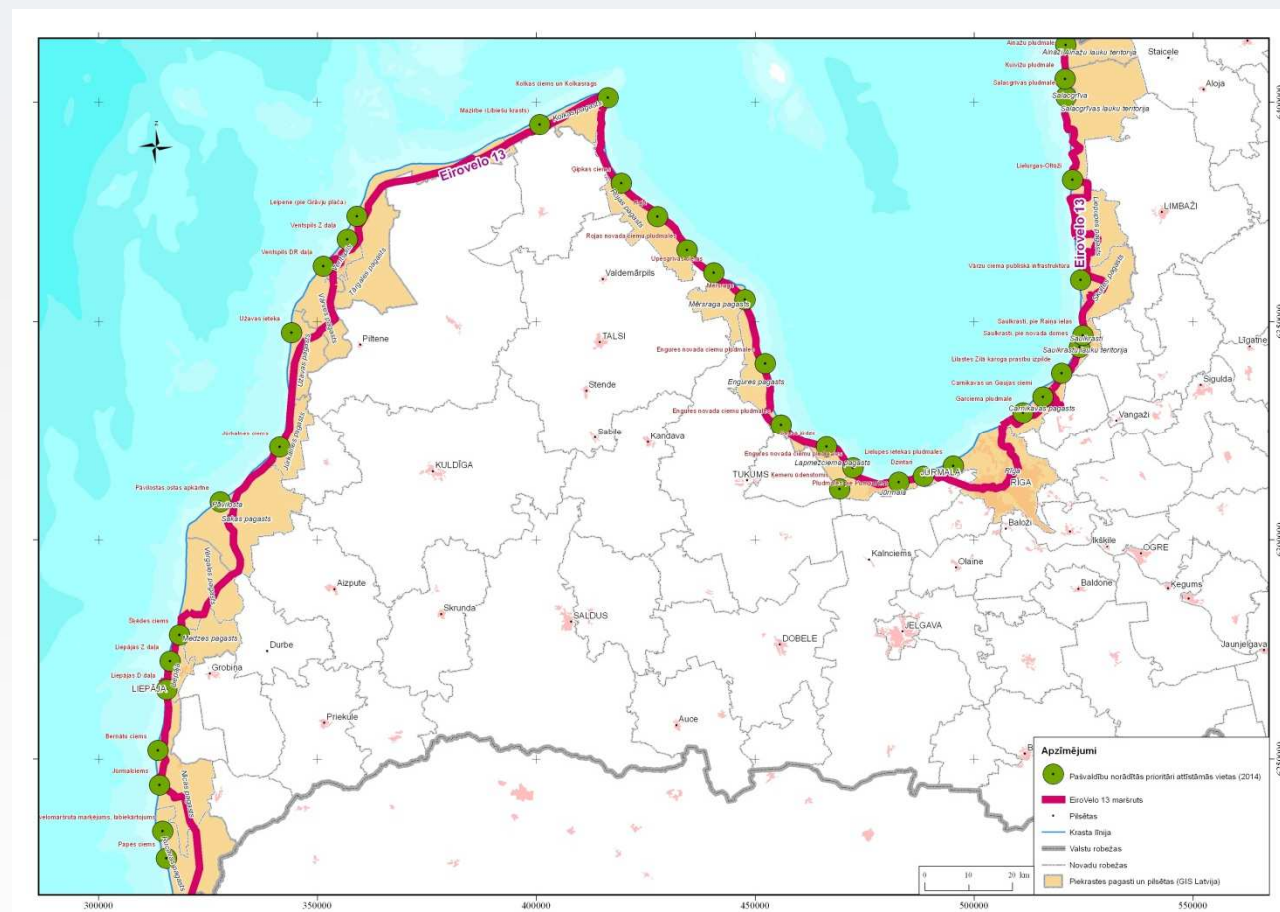
Indikatīvie atlases kritēriji

1. projekta darbībā jāatbilst teritoriālajam kartējumam, t.i. piekrastes publiskās infrastruktūras plānojumā noteiktajām kompleksi attīstāmajām vietām un jādod ieguldījums Eirovelo 13 maršruta attīstībā
2. jāatbilst vietējās pašvaldības teritorijas attīstības programmai un investīciju plānam
3. projektā ir paredzētas aktivitātes paredz ieguldījumus vides labiekārtojuma elementu, tādu kā aprīkotu stāvlaukumu, peldvietu, gājēju celiņu, nobrauktuvju uz jūru operatīvajam transportam, kultūras mantojuma objektu izbūvē, atjaunošanā un restaurācijā
4. projekta rezultātā radīsies jaunas darba vietas tūrisma komersantu uzņēmumos



Stratēģiskais ietvars 5.5.1. piekrastes teritorijā – piekrastes publiskās infrastruktūras plāns

- uzsākts 2014. gada novembrī – pabeigts 2015. gada decembra beigās
- ass, ap kuru tiek plānota publiskās infrastruktūras attīstība un noteiktas potenciāli attīstāmās vietas ir Eirovelo-13
- investīcijām publiskajā infrastruktūrā ir jāveicina tūrisma plūsmas pieaugums un jāveicina tūrisma komersantu darbība



piemērs investīcijām – Carnikava kompleksi attīstāmā vieta





Paldies par uzmanību!

E-pasts:
kristine.rasina@varam.gov.lv
tālr.: +371 66016559

