



VARAM



RĪGAS  
PLĀNOŠANAS REĢIONS



# RIGA PLANNING REGION SUSTAINABLE DEVELOPMENT STRATEGY 2014-2030 AND DEVELOPMENT PROGRAMME 2014-2020

**Rudolfs Cimdins**

Riga Planning Region  
Head of Spatial Planning Division

Riga 11.12.2014.

*Norwegian Financial Mechanism project „Increasing territorial development planning capacities of planning regions and local governments of Latvia and elaboration of development planning documents” (Nr.4.3.-24/NFI/INP-002)*



# RIGA REGION - TODAY



Area	10 437 km <sup>2</sup>	GDP	11 690 EUR/per capita
Population	1,1 million	Population (+/-)	-1,0 % (2008-2013)
Coastline	185 km	Density	105 inh./km <sup>2</sup>
Municipalities	30	Agglomeration	165 inh./km <sup>2</sup>
Major cities	Riga, Jurmala	Average salary	785 EUR
Regional centers	Tukums, Ogre, Sigulda, Limbazi	Income tax	554 EUR/inh.



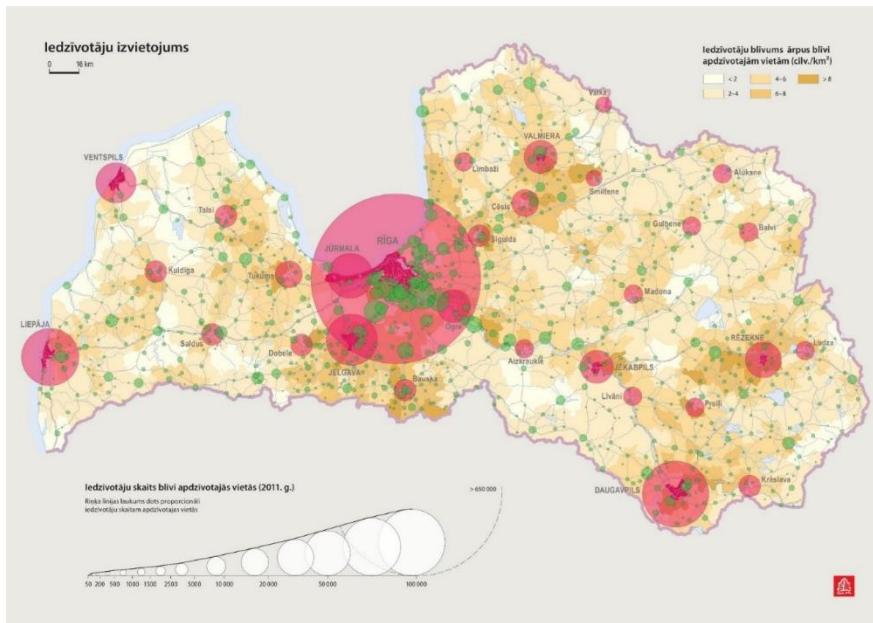
VARAM



RĪGAS  
PLĀNOŠANAS REĢIONS



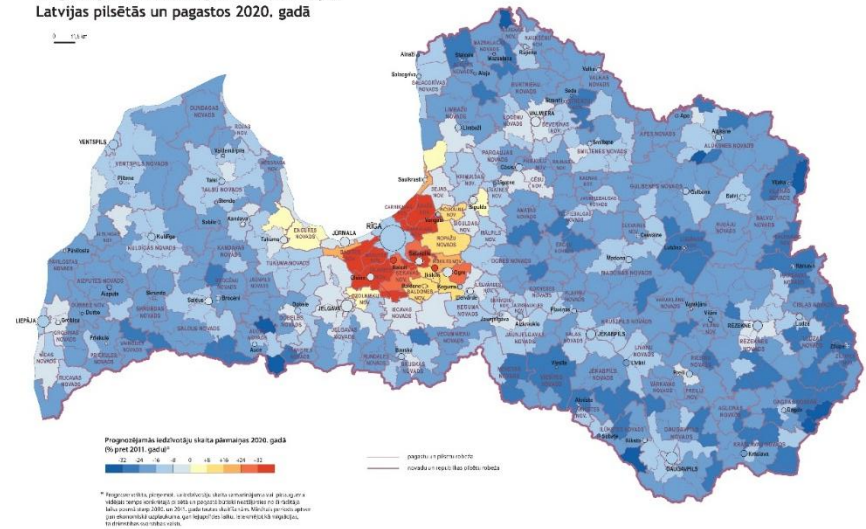
# RIGA REGION – TODAY AND AFTER 5-7 YEARS



## RIGA & AGGLOMERATION ...

- ... ADMINISTRATIVE REGION
- ... URBAN FUNCTIONAL AREA
- ... 'GREATER RIGA' ???
- ... RIGA CITY REGION ???

Prognozējamās iedzīvotāju skaita pārmaiņas Latvijas pilsētās un pagastos 2020. gadā



## POPULATION CHANGE

- +/- 0 % IN REGION
- 10 % RIGA CITY
- + 15 % AGGLOMERATION

# FRAMEWORK OF PLANNING DOCUMENTS

ANALYSIS OF THE CURRENT SITUATION

SUSTAINABLE DEVELOPMENT  
STRATEGY  
2014-2030

DEVELOPMENT  
PROGRAM  
2014-2020

REPORT ON THE ELABORATION OF PLANNING DOCUMENTS

# STAKEHOLDERS AND DEVELOPMENT ACTORS

## Developers of Strategy & Program

Administration of RPR, Spatial Planning Division, Experts

## Steering Group

RPR politicians, municipal planners, ministries, NGOs, scientific, etc. institutions

## Action Plan and Research Experts

Action Plan for the implementation of RPR planning documents  
Research on the possibilities for RPR smart specialization

## Target audience of the seminars

Municipal development planners and project managers, municipal chairmen and executive directors, regional planning specialists, experts in various fields, representatives of institutions, etc.



# ELABORATION PROCESS

Time period	Activities description
September 2012 – July 2014	<b>Seminars</b> , work groups, consultations, institutional proposals, <b>expert assessments</b>
January 2014 – July 2014	Planning documents (strategy and program) <b>projects elaboration</b>
July 2014	Discussed in <b>Steering group</b>
August 2014	Discussed in <b>Consultative Commission</b>
September 2014	Consideration of planning documents in <b>RPR Development Council</b>
September 2014 – October 2014	<b>PUBLIC HEARING PROCESS</b>
November 2014 – January 2015	Improvement of planning documents
February 2015 – March 2015	Planning documents approval in <b>RPR Development Council</b> , MEPRD review
April 2015	<b>Approval of final edition</b> of the planning documents

# PUBLIC PARTICIPATION

- 'Easy readable' material - Poster & booklets
- 4 public discussions in regional centers
- School youth engagement event  
'Student, Researcher, Citizen'
- Written proposals
- An electronic survey form at RPR webpage  
section 'Public participation'

# Rīgas plānošanas reģiona Ilgtspējīgas attīstības stratēģija 2014.-2030. gadam un Attīstības programma 2014.-2020. gadam



## RĪGAS PLĀNOŠANAS REĢIONA ATTĪSTĪBAS STRATĒGISKIE MĒRĶI:

- 1) Sociāli ietilpumīga kopštīva izstrādātā kopienā
- 2) Zināšanas balstīta "caja", inovatīvu un elastīgu ekonomiju
- 3) Ekoloģiski tolerantu dabas vairošana vietās

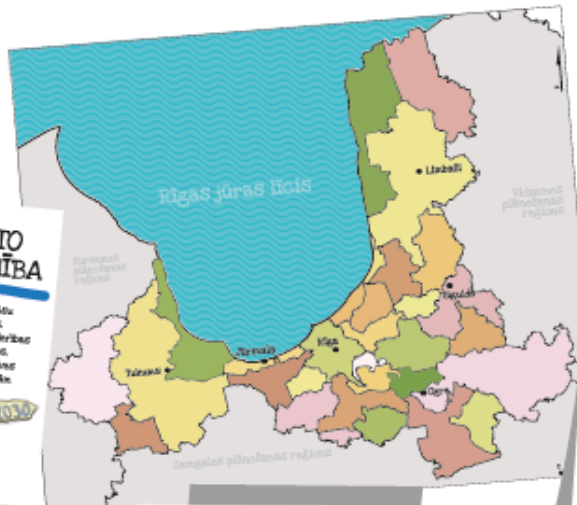
### Izmērība 1 VITĀLA DABISKĀ KUSTĪBA UN MIGRĀCIJA

Rīga un reģions ir padziļinātā saistīti ar sava plašstarpīgā darba cilvēkiem, un tie nepārtraukti ar saviem - dārkā turētājiem, apmierinātā un paaugstinātā. Promīgi, citā otru ērtā, būvniecība ir vienlaicīgi izstrādāt.



### Izmērība 2 KOPIENAS UN TO PAŠPIETIEKAMĪBA

Mūsdienās spējamā, cilvēki notiek mūsu cilvēkīgi kopienā - izstrādā, attīstīta, rokas, fakos. Vairāki veidošanos, pieredzes un atbalsta sagrie pašu individuālo, pašādi vērtas iespējas mūsu kopienā vietās pašūti per drošām, ekonomiskām un ražo.



### RĪGAS PLĀNOŠANAS REĢIONS 2030.GADĀ



### Izmērība 3 ELASTĪGA UN IZCILĀ IZGLĪTĪBA

Skaisti ir tādā ārvalstīs dzīvojam, kas turpinās visu dabu, vērtības, lai reģionā atbalstītu tālu organizācija un inovatīvu pieņemšanu. Lai nodrošinātu progresīvu veidošanu un darbu, līgumu izstrādā, lai dabu izstrādātu izstrādāt.



### Izmērība 4 GLOBĀLI KONTAKTĒSPĒJĪGAS NOZARES

Mūsu darbu ir veidošanos pasaulē, tā ir vienlaicīgi ar izstrādā, gudrību, veidošanos, pieredzi un ražo.



### Izmērība 5 KVALITĀTĪVA SATIKSMĒ UN LOĢISTIKA

Laiķu reģionā vietās ir divreizotā pozitīvi. Novērojams spējamā vietās izstrādātā Latvijā. Veidošanos strauzā veidošanos un pozitīvu caļu nodrošināšanu sagatavošanās darbos izstrādā - no izstrādāto līdz izstrādāt.



### Izmērība 6 PAŠVALDĪBAS-ATTĪSTĪBAS VIRZĪTĀJAS

Laiņa dabā mūsu kopīgi radīto labumu veidošanos izstrādātā - pašvaldību veidošanos. Mūsdienās veidošanos mūsu veidošanos, pašvaldības, attīstīta, izstrādāto kopienā un veidošanos organizācija, dotot iespējas pašvaldības būt mūsu teritorijā pilnveidīgām, attīstītas.



### Izmērība 7 ILGTSPĒJĪGA DZĪVESVIDE

Mūsu ilgtspējīgā pilietība un cilvēki, kurus ir izstrādātā pilietība - mūsdienās, darbu un izstrādāto pašvaldības izstrādātā, izstrādātā autonomi un veidošanos pašvaldības izstrādātā izstrādātā, mūsu dabas vietās izstrādātā veidošanos, mūsu un veidošanos gais izstrādātā, gais mūsu izstrādātā mūsdienās.



### Izmērība 8 VIEDA ATTĪSTĪBA

Viena attīstības notiek izstrādātā mūsdienās savas veidošanos, izstrādātā, izstrādātā tehnoloģijas mūsdienās un dabas vietās. Viena attīstība prom cilvēkus, jaunus veidošanos, gaisveidus mūsdienās un izstrādātā, mūsdienās mūsdienās mūsdienās izstrādātā veidošanos un veidošanos mūsdienās.



Dokumentu projekti pieejami [www.rpr.gov.lv](http://www.rpr.gov.lv) sadaļā "Sabiedrības līdzdalība"



Rīgas pilsoņiem reģions teritorijā attīstības ekonomiskā izstrādātā. Norvēģijas finansētā infrastruktūras projekta "Latvijas pilsoņiem reģions un veidošanos pilnveidīga teritorijā attīstības pilnveidīga izstrādātā" projekta ietvaros un attīstības pilnveidīga ekonomiskā izstrādātā.





# RIGA REGION – VISION AND OVERALL OBJECTIVE

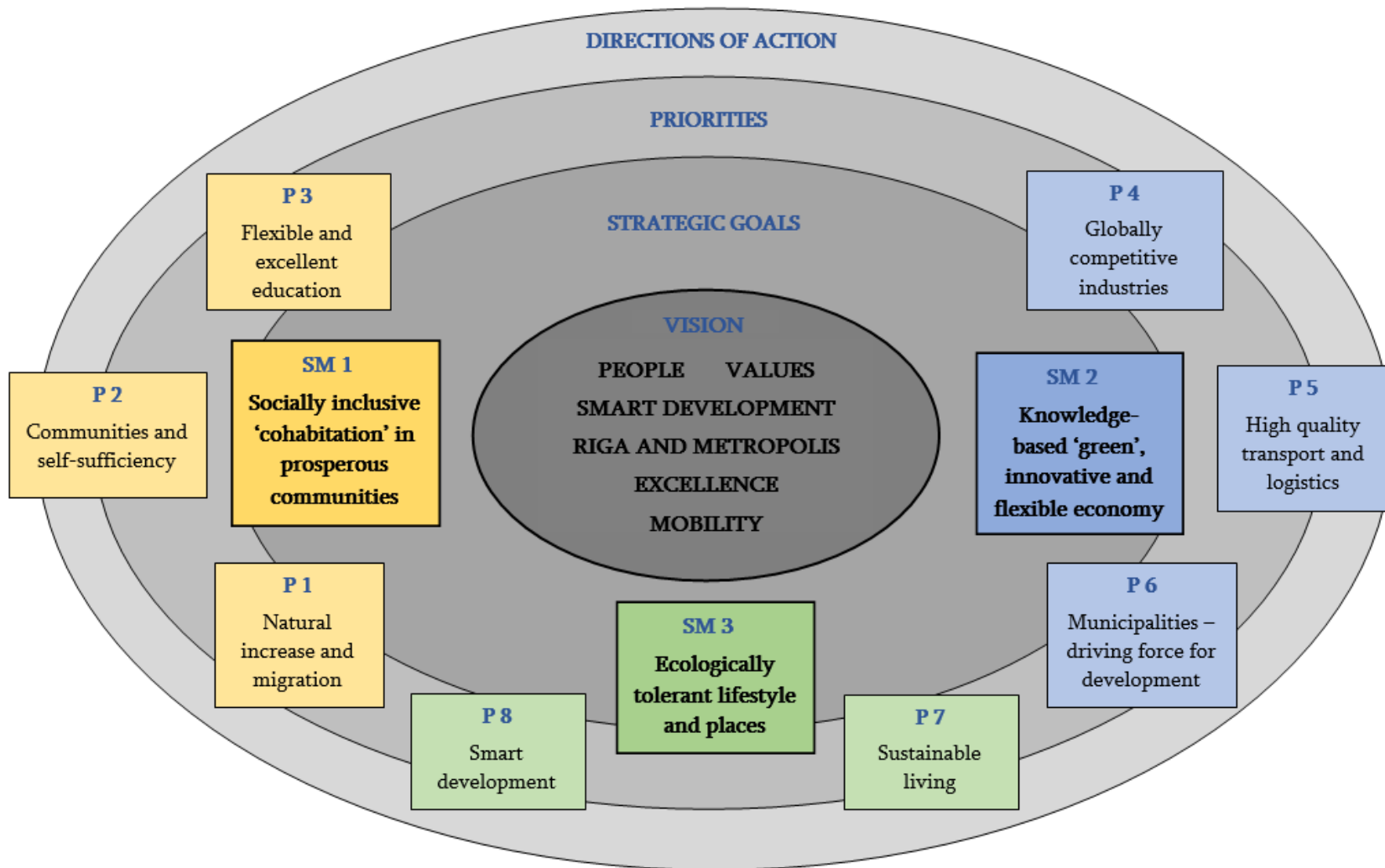
Quality in all spheres of life - becoming humanly attractive, effective, open-minded and tolerant region - competitive in the global arena

- Human life and social environment
- Economic activities and products
- Physical space quality

## Development pillars / drivers

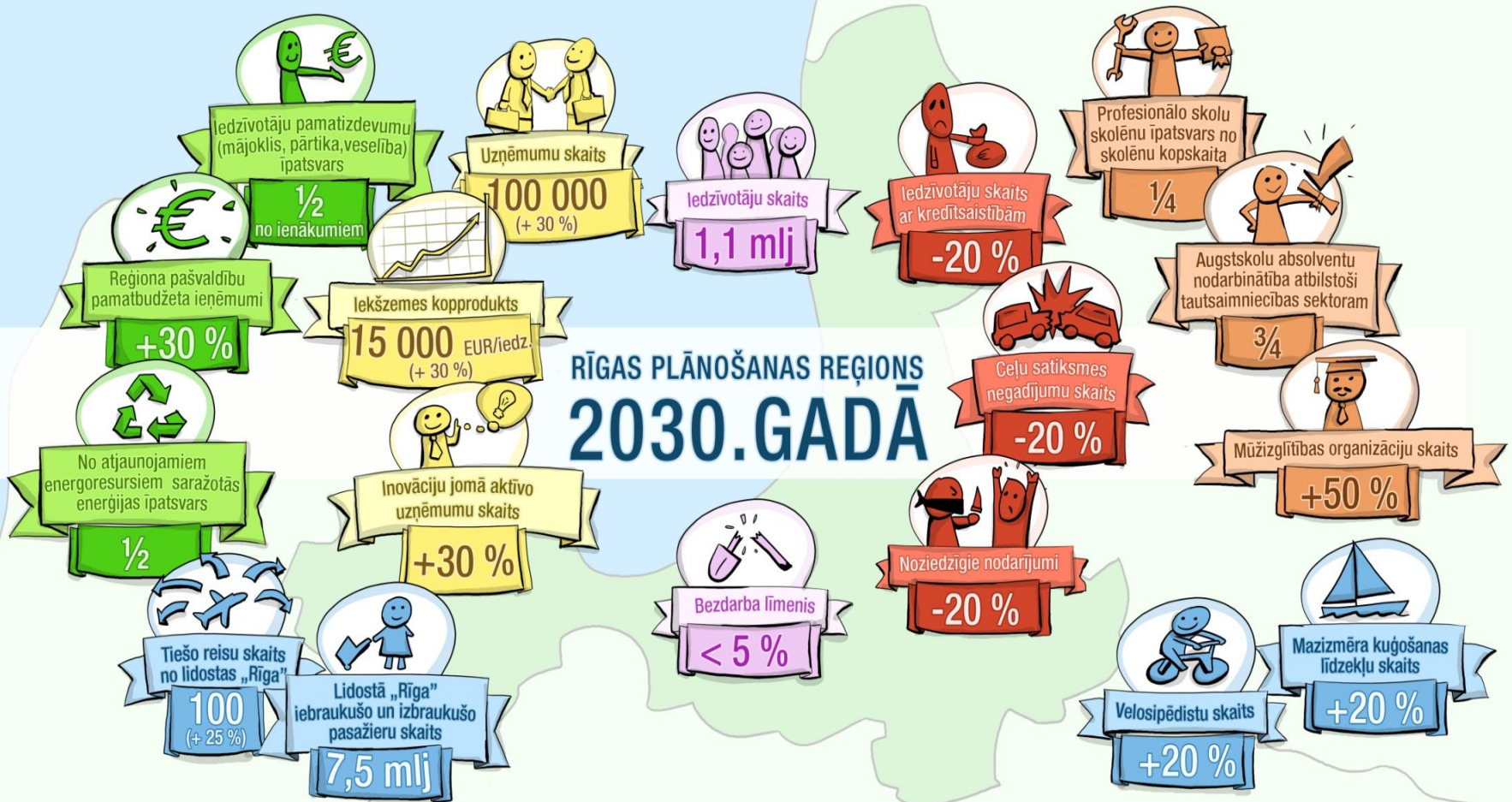
- Targeted collaborative process
- Riga with metropolis
- Significant agents (stakeholders) of the strategy implementation
- Excellent companies and institutions, education and research

# STRATEGIC FRAMEWORK





# PREFERABLE STATUS (INDICATORS)





# PRIORITIES

## 2014-2030 = 2014-2020

- Natural increase and migration
- Communities and self-sufficiency
- Flexible and excellent education
- Globally competitive industries
- High quality transport and logistics
- Municipalities – driving force for development
- Sustainable living
- Smart development



# PRIORITY 1

## Actions

(keywords)

FERTILITY PROMOTION  
STRATEGIES

IMMIGRATION POLICY

QUALIFIED WORKFORCE

## NATURAL INCREASE AND MIGRATION



# PRIORITY 2

## Actions

(keywords)

SOCIAL PLANNING

LOCAL INITIATIVES

TERRITORIAL  
COMMUNITIES

SOCIAL AND ENERGY  
SELF-SUFFICIENCY

## COMMUNITIES AND SELF-SUFFICIENCY



# PRIORITY 3

## Actions

(keywords)

INFRASTRUCTURE FOR  
PHYSICAL ACTIVITIES

PROFESSIONAL  
EDUCATION AND  
LIFELONG LEARNING

INNOVATIVE BUSINESS,  
EXCELLENT RESEARCH  
AND HIGHER EDUCATION  
LINKAGE

## FLEXIBLE AND EXCELLENT EDUCATION





# PRIORITY 4

## Actions

(keywords)

SUPPORT FOR KNOWLEDGE  
AND TECHNOLOGY  
EXPORT

NICHE PRODUCTS WITH  
INTERNATIONAL  
ATTENTION

CULTURE AND CREATIVE  
INDUSTRIES

TOURISM AND MARKETING  
STRATEGIES

## GLOBALLY COMPETITIVE INDUSTRIES



# PRIORITY 5

## Actions

(keywords)

INTEGRATED PUBLIC  
TRANSPORT NETWORK

CONNECTIONS WITH  
INTERNATIONAL  
IMPORTANCE

COASTAL AND INLAND  
WATERWAYS

URBAN LIGHT TRANSPORT

CYCLING

## HIGH QUALITY TRANSPORT AND LOGISTICS



# PRIORITY 6

## Actions

(keywords)

RESPONSIBILITY AND  
FINANCIAL SELF-  
SUFFICIENCY

SPECIALIZED AND  
DIVERSE TERRITORIES

ROLE OF DIFFERENT  
DEVELOPMENT ACTORS

SUSTAINABLE AND  
EFFECTIVE  
SERVICE SYSTEMS

## MUNICIPALITIES - DRIVING FORCE FOR DEVELOPMENT





# PRIORITY 7

## Actions

(keywords)

MAINTAINING BALANCE  
OF SPATIAL STRUCTURE

URBAN GROWTH  
MANAGEMENT AND  
REGENERATION

ENERGY SYSTEMS BASED  
ON RENEWABLE  
RESOURCES

HOUSING AND PUBLIC  
SPACE NETWORK  
(NEEDS-BASED)

## SUSTAINABLE LIVING





# PRIORITY 8

## Actions

(keywords)

SPECIALIZATION  
OF RIGA REGION

SMART ...

Economy (competitiveness)

People (social capital)

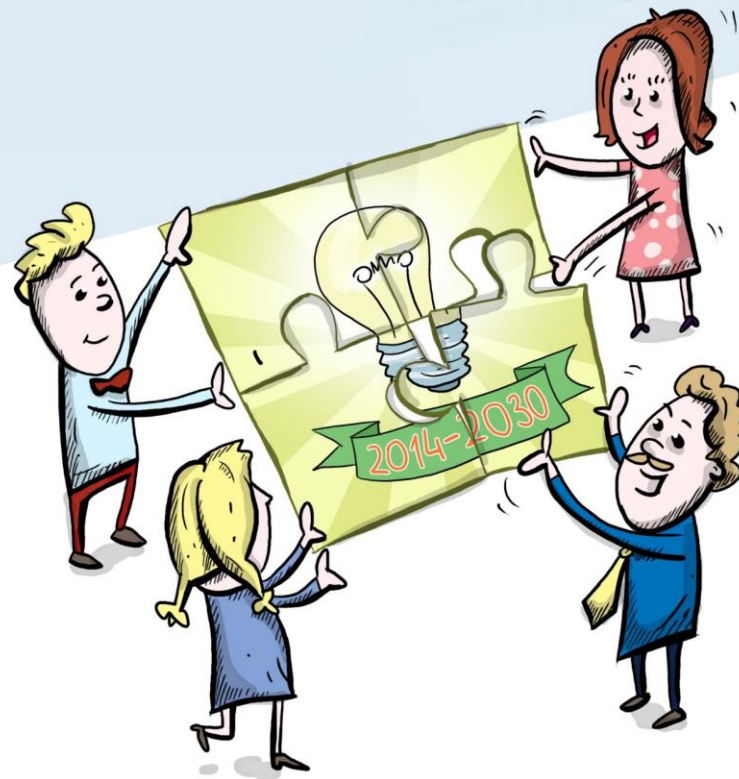
Governance (participation)

Mobility (transport & ICT)

Environment (resources)

Living (life quality)

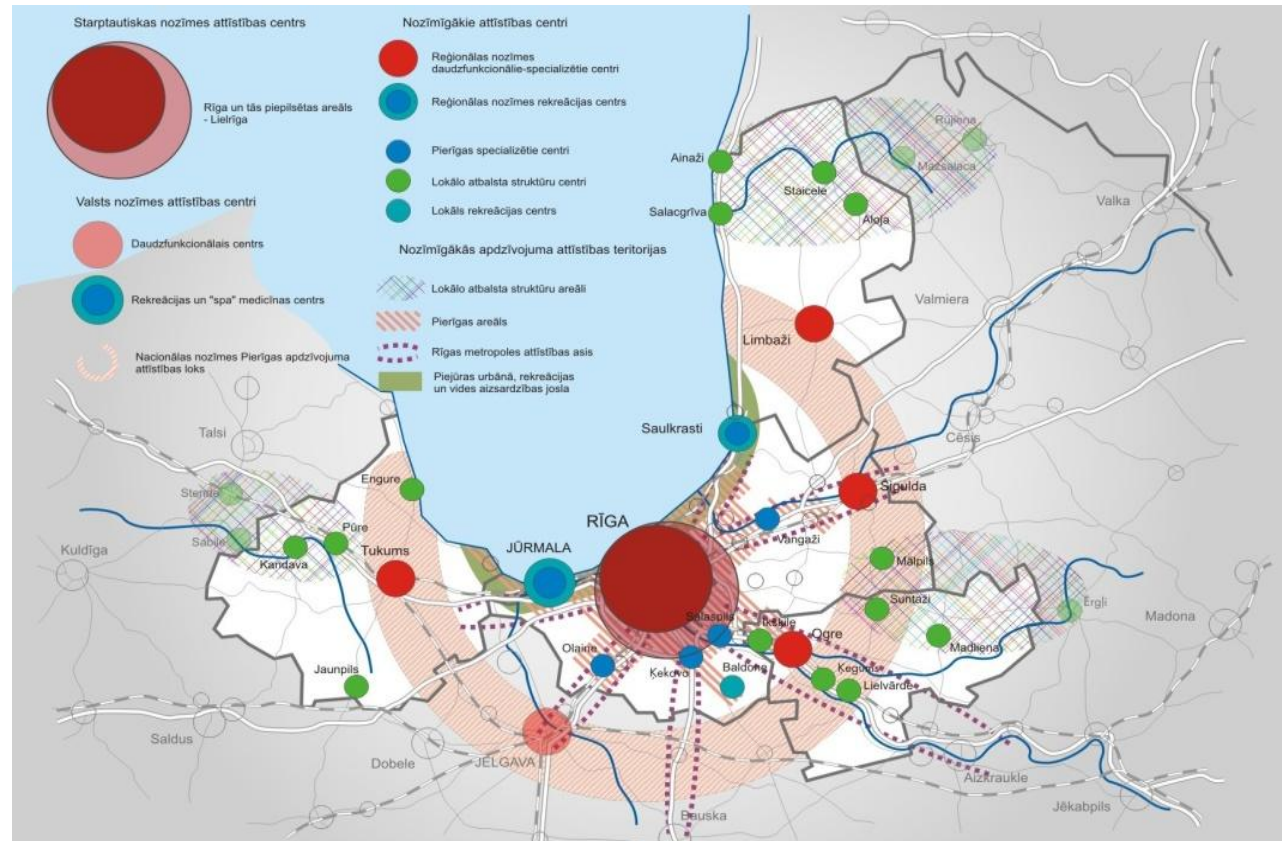
## SMART DEVELOPMENT



# SPATIAL DEVELOPMENT - STRUCTURE

## SPECIALIZATION OF TERRITORIES

## PROFILED DEVELOPMENT CENTERS



RIGA METROPOLIS

COASTLINE

RURAL AREAS

SPECIFIC

TERRITORIES

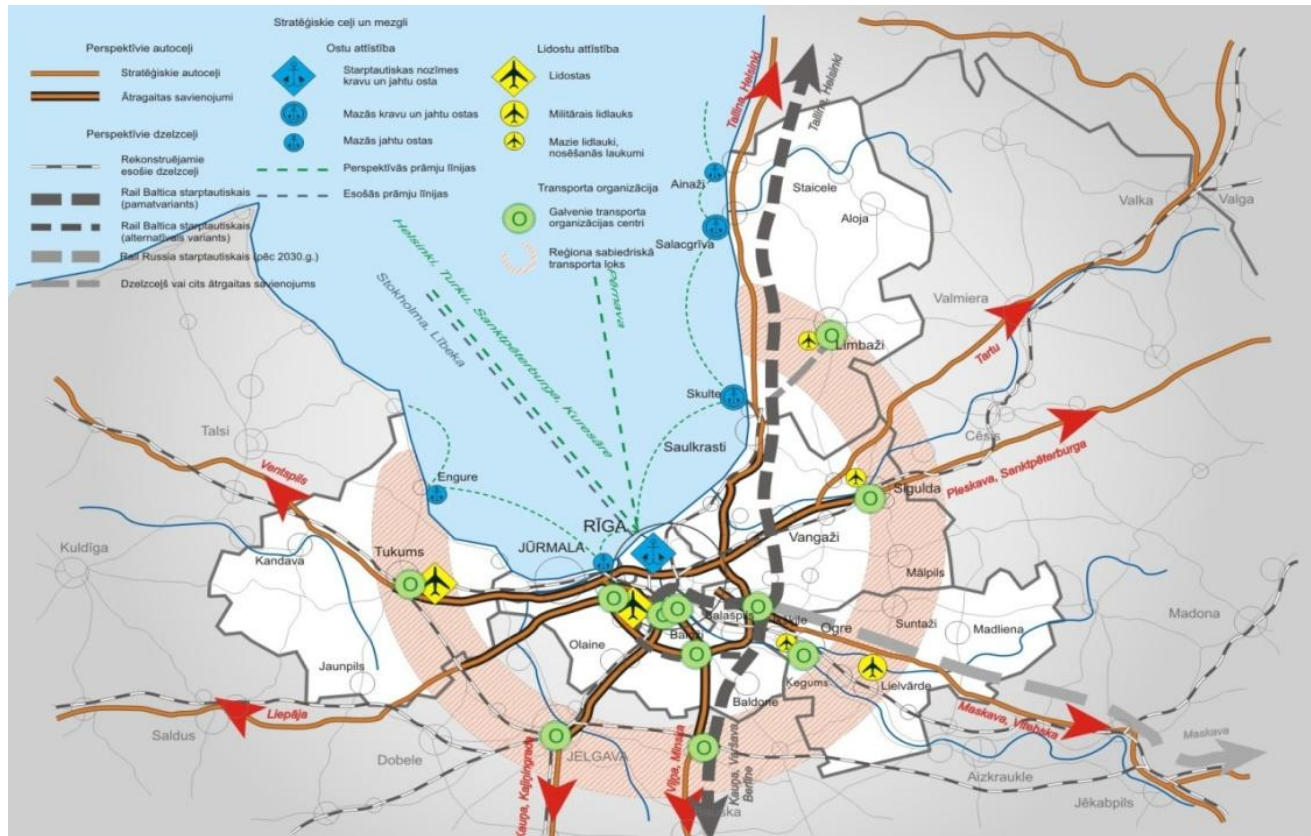
# SPATIAL DEVELOPMENT - MOBILITY

## N-S AND E-W CONNECTIONS

## DIFFERENTIATED PUBLIC TRANSPORT SYSTEM

TIME  
MINIMIZATION  
QUALITY

HUBS



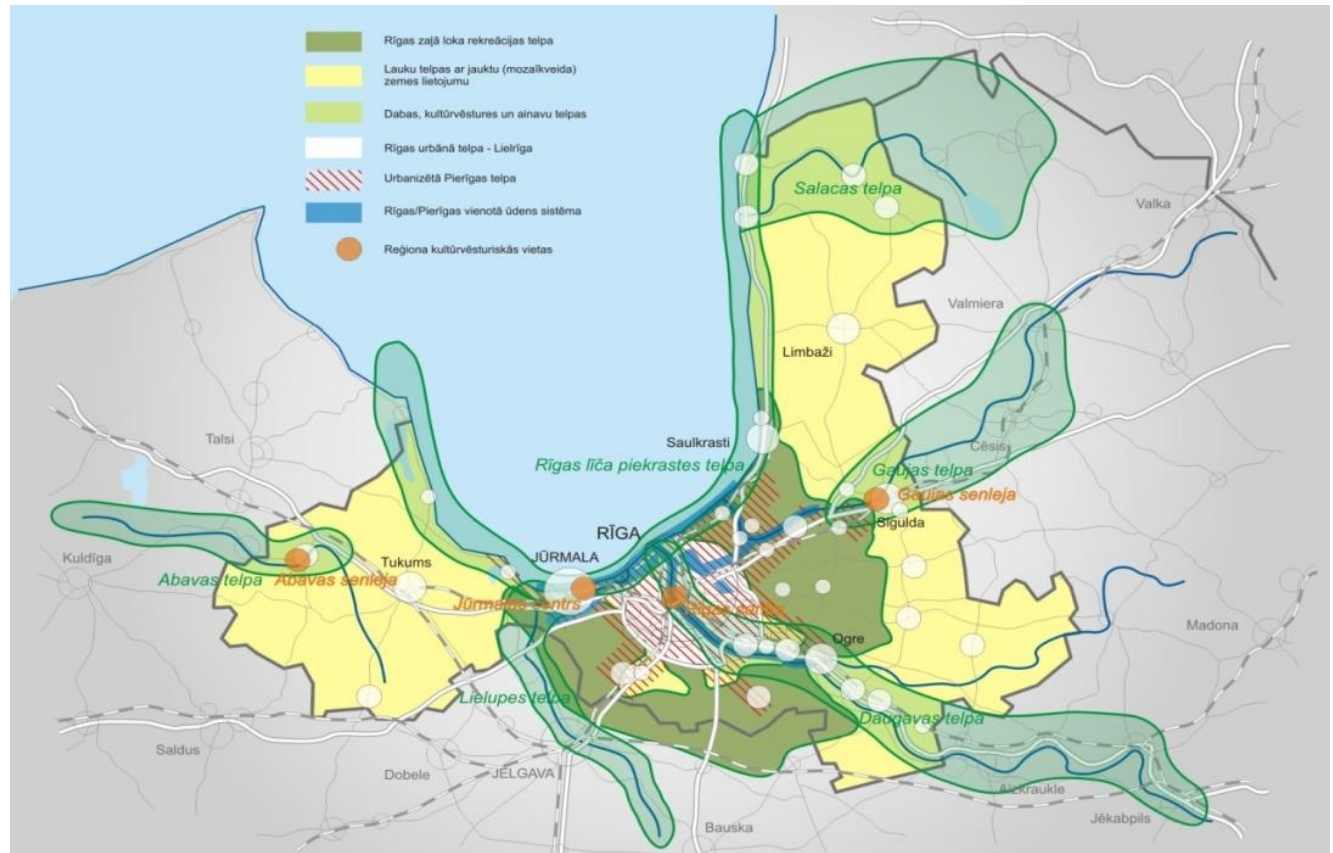


# SPATIAL DEVELOPMENT - LANDSCAPES

COASTAL AREAS

VALLEY AREAS

URBAN  
RURAL  
'RURBAN'





# THANK YOU !

RIGA PLANNING REGION

[www.rpr.gov.lv](http://www.rpr.gov.lv)

Rudolfs Cimdins

[rudolfs.cimdins@rpr.gov.lv](mailto:rudolfs.cimdins@rpr.gov.lv)



VARAM



RĪGAS  
PLĀNOŠANAS REĢIONS

