

# AS "Latvijas valsts meži" rīcība klimata pārmaiņu mazināšanā

---

***Indulis Brauners***

*LVM, Izpētes vadītājs*

*Prezentāciju gatavoja Viktors Gulbis*

**LATVIJAS VALSTS MEŽI**



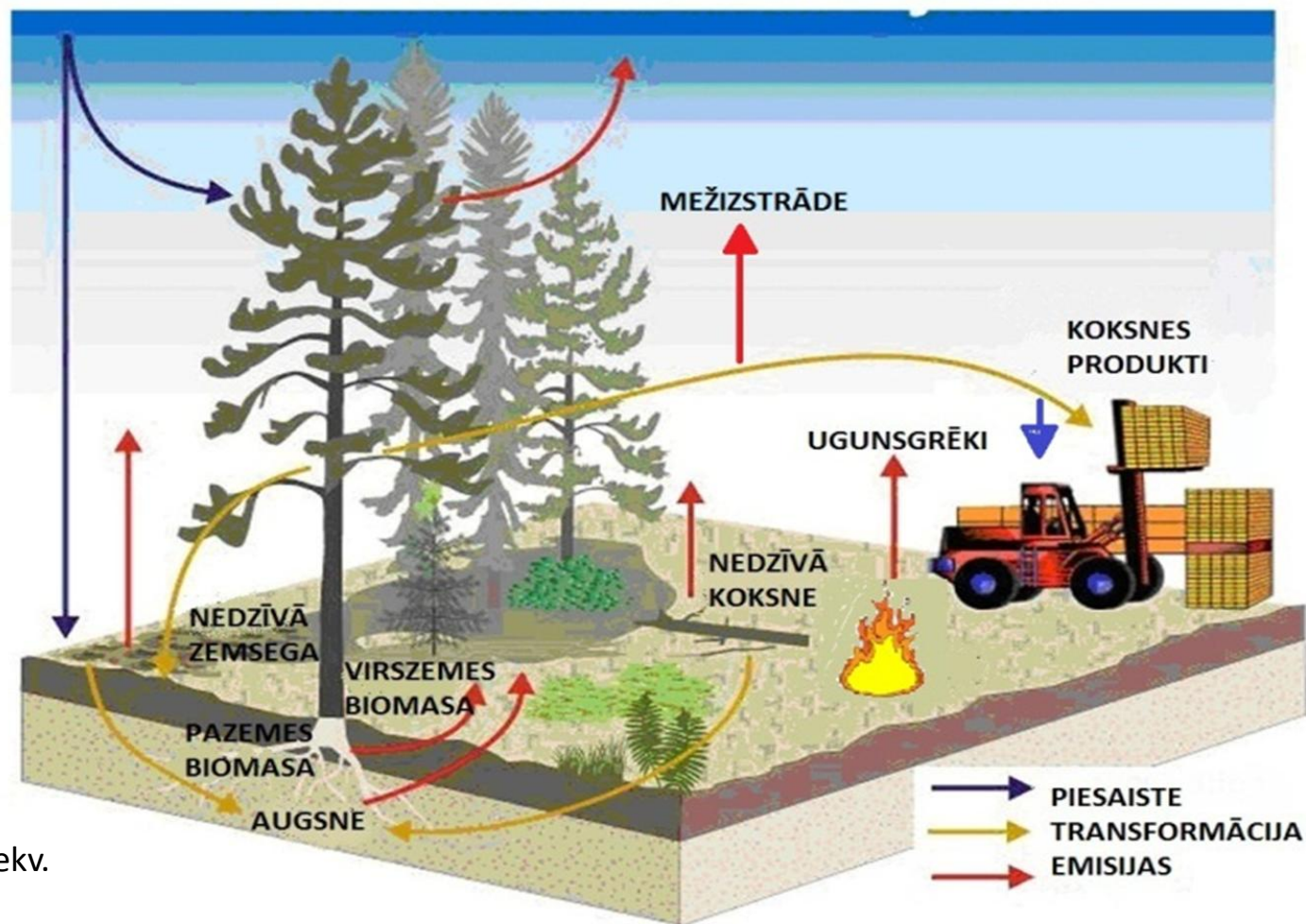
# Īsi par AS «Latvijas valsts meži» (LVM)

LVM apsaimnieko 1,63 miljonus hektāru Latvijas Republikas zemes, tai skaitā 1,41 miljoni hektāru ir mežs

Mežs - nozīmīgs CO<sub>2</sub> piesaistes avots

Ik gadu mežs pieaugot piesaista 4,1 milj. tonnu oglekļa jeb 15 milj. tonnu CO<sub>2</sub> ekv.

Kopējais uzkrājums visos LVM apsaimniekotajos mežos ir 109 milj. tonnu oglekļa jeb 400 milj. tonnu CO<sub>2</sub> ekv.



# LVM stratēģija klimata pārmaiņu mazināšanā

## Nozīmīgs LVM stratēģijas mērķis

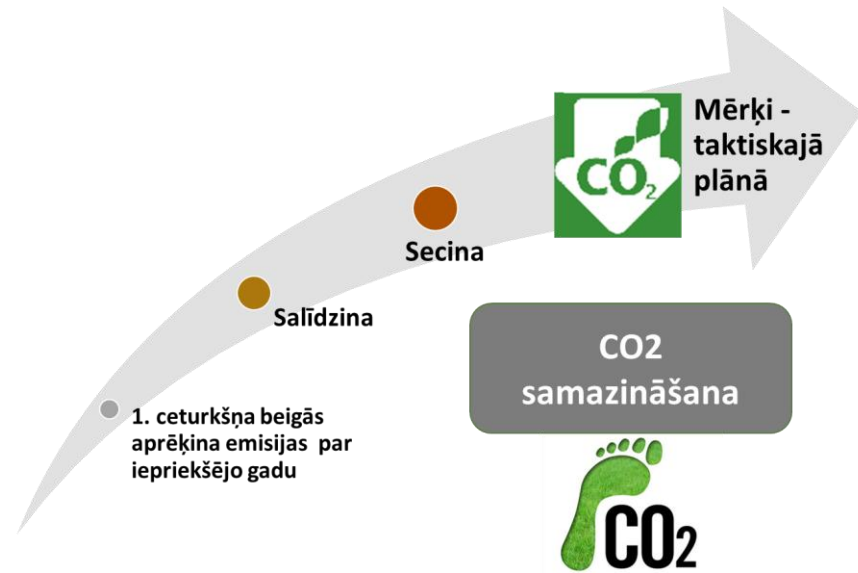
Palielināt apsaimniekojamo mežu devumu globālo klimata pārmaiņu mazināšanā

## Darbības virzieni stratēģijas sasniegšanai

- Samazināt SEG emisijas
- Palielināt CO2 piesaisti
- Veicināt koksnes produktu izmantošanu

# SEG emisiju samazināšana

## LVM ekoloģiskās pēdas aprēķins



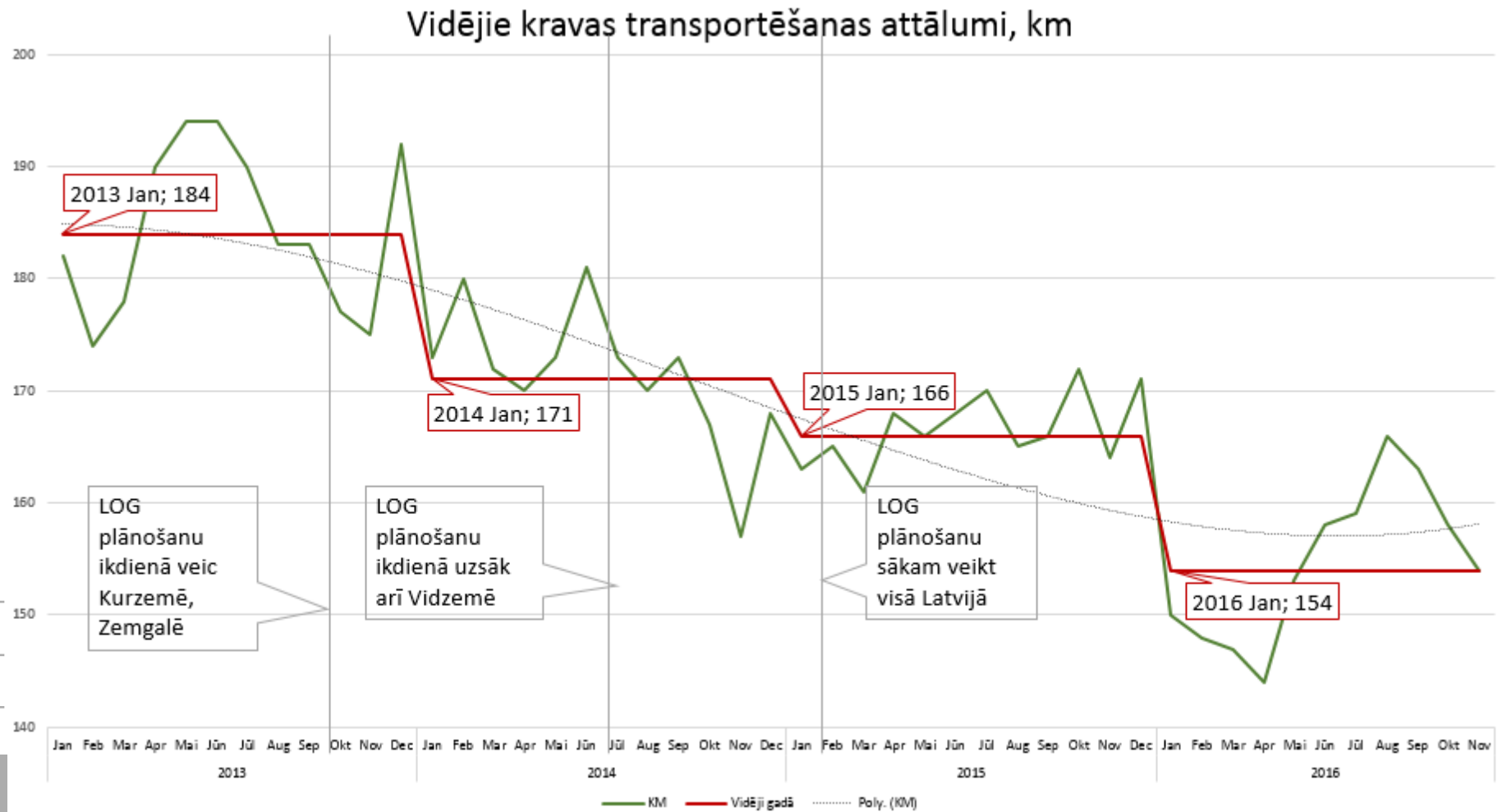
CO <sub>2</sub> , t	2013	+/-	2014	+/-	2015	+/-
<b>LVM emisijas:</b>	<b>7 158</b>	<b>5.0%</b>	<b>7 110</b>	<b>-0.7%</b>	<b>6 312</b>	<b>-11.2%</b>
Elektrība	265	5.4%	267	0.8%	284	6.3%
Benzīns	1 242	-30.6%	668	-46.2%	267	-60.1%
Dīzeļdegviela	4 602	3.5%	4 517	-1.8%	4 411	-2.3%
Freons	678	2952.2%	1 316	94.1%	1 032	-21.6%
Gāze siltumam	296	19.9%	286	-3.2%	274	-4.5%
Gāze auto	45	64.8%	36	-19.9%	30	-16.2%
Komandējumi	30	-8.6%	20	-35.5%	15	-23.7%
<b>Ārpakalpojumi:</b>	<b>122 060</b>	<b>-13.7%</b>	<b>109 646</b>	<b>-10.2%</b>	<b>119 399</b>	<b>8.9%</b>
Koksnes produktu ražošana	34 708	0.0%	33 824	-2.5%	34 431	1.8%
Mežsaimnieciskie darbi	4 034	-1.9%	3 885	-3.7%	4 431	14.1%
Meža infrastruktūra	40 938	-32.5%	33 874	-17.3%	40 601	19.9%
Šķeldas ražošana	2 369	-4.0%	1 964	-17.1%	2 732	39.1%
Kokmateriālu piegādes	38 064	2.1%	34 487	-9.4%	34 510	0.1%
Rekreācijas un medību pakalpojumi	141	-10.6%	170	20.2%	159	-6.6%
Zemes dziļu apsaimniekošana	592	-5.6%	285	-51.9%	679	138.0%
Nekustamā īpašuma apsaimniekošana	1 214	-13.3%	1 156	-4.8%	1 856	60.5%
<b>KOPĀ:</b>	<b>129 218</b>	<b>-12.8%</b>	<b>116 756</b>	<b>-9.6%</b>	<b>125 711</b>	<b>7.7%</b>

## Sadarbības partneru motivēšana darba ražīguma kāpināšanā

Kopējie degvielas patēriņi kokmateriālu sagatavošanai un pievešanai galvenajā cirtē			
	Degviela l/m3	Saražots m3/gadā	Degviela l/gada apjomu m3
2011	2.00	3 884 252	7 780 889
2012	1.95	3 423 435	6 690 435
2013	1.87	3 422 256	6 416 096
2014	1.84	3 418 115	6 297 214
2015	1.73	3 405 644	5 882 995

# Kokmateriālu transporta pakalpojumi

- 2017.gadā pakalpojumus LVM sniedz tikai kokvedēji ar „EURO IV drošs”, „EURO V drošs”, „EEV drošs” vai „EURO VI drošs” sertifikātiem
- Jaunākās IT tehnoloģijas pārvadājumu plānošanā



# CO2 piesaistes palielināšana

## Optimālas audžu vecumstruktūras veidošana

Pieaugušo un pāraugušo mežaudžu īpatsvara palielināšanās samazina CO<sub>2</sub> piesaistes intensitāti

šodien un, it sevišķi, potenciālu nākotnē

(Latvijas meža un saistīto nozaru attīstības pamatnostādnes 2015.-2020.gadam)

## Meža ražības kāpināšana

- Mērķtiecīga mežsaimniecība
- Selekcijas darbs

## Vienlaicīgi - bioloģiskās daudzveidības saglabāšana

- Vides vērtību inventarizācija
- Ainavu ekoloģiskās plānošanas principu ieviešana

Mežaudzes ciršanas vecumā valsts mežos (MSI dati)

Suga	tūkst. ha	% no meža
Priede	122.51	8.7
Egle	49.81	3.54
Bērzs	42.05	2.99
Melnalksnis	7.61	0.54
Baltalksnis	9.04	0.64
Apse	60.89	4.32

# Meža ražības un CO<sub>2</sub> piesaistes veicināšana

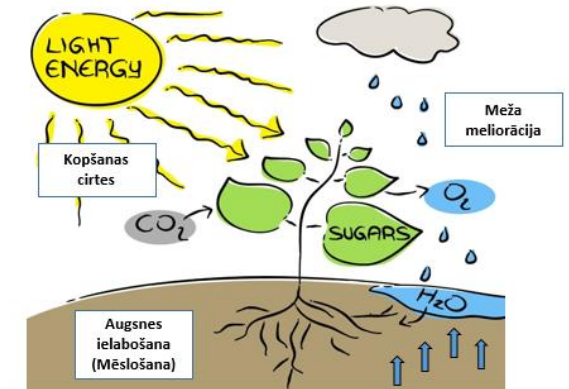
## Jo ražīgāks mežs, jo lielāka CO<sub>2</sub> piesaiste

### Mežsaimnieciskās darbības ar tiešu pozitīvu ietekmi

- meža meliorācija
- augsnes ielabošana (*pelni, minerālmēsli*)
- ātraudzīgu koku sugu plantāciju ierīkošana
- mērķtiecīga meža atjaunošana
- apmežošana (*Kioto protokola kontekstā visnozīmīgākais pasākums*)
- mežaudžu kopšana

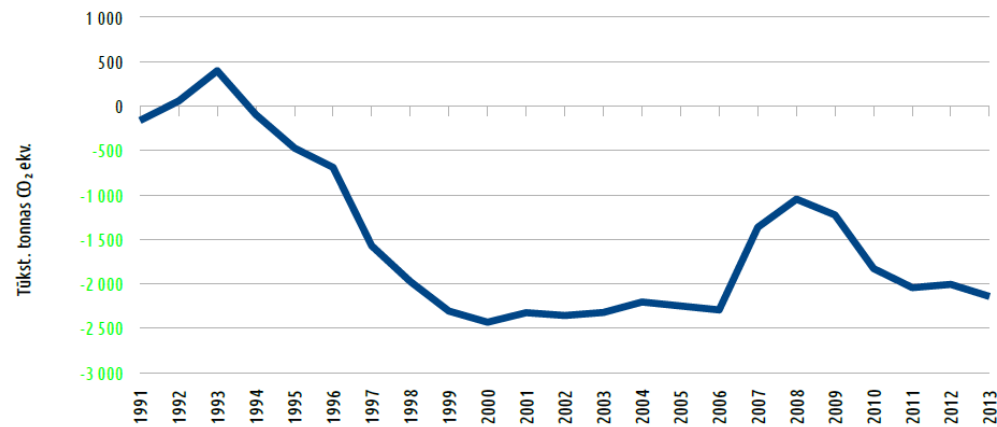
### Mežizstrāde (ilgtermiņa ietekme)

- atjauno koksnes produktu oglekļa krātuvi
- nodrošina priekšnosacījumus meža atjaunošanai un visām uz CO<sub>2</sub> piesaistes veicināšanu vērstajām darbībām
- nodrošina aizstāšanas efektu enerģētikas sektorā, palielina augšanas potenciālu



# Koksnes produktu izmantošanas veicināšana

## Koksnes produkti – nozīmīga oglekļa krātuve



## Uzkrājuma apjomu ietekmē

- Mežizstrādes apjoms
- Koksnes kvalitāte

LVM CA birojs



Norvēģijā- pasaulē augstākā koka daudzdzīvokļu māja četrpadsmit stāvu, 49 metru augstumā





# LVM pasūtītie pētījumi klimata pārmaiņu mazināšanā

- Mežsaimniecisko darbību ietekmes uz siltumnīcas efektu izraisošo gāzu bilanci pētījuma programmas izstrāde
- Mežsaimniecisko darbību ietekme uz siltumnīcefekta gāzu emisijām un CO2 piesaisti
- Latvijas meža apsaimniekošanas radītās ogļskābās gāzes (CO2) piesaistes un siltumnīcefekta gāzu (SEG) emisiju references līmeņa aprēķina modeļa izstrāde
- Latvijas mežsaimniecības reaģētspējas uz iespējamām klimata izmaiņām Eiropā un kvalitatīvas koksnes kā rūpniecības izejvielas vērtības pieauguma pilnveidošana
- Siltumnīcefekta gāzu emisiju un CO2 piesaistes novērtējums vecās mežaudzēs
- Citi saistīti pētījumi (selekcijas programma, mēslošanas izpētes programma, atjaunošanas ieaudzēšanas programma u.c.)

Pētījumu atskaites ir publiski pieejamas <http://www.lvm.lv/petijumi-un-publicikacijas/>

**Paldies par uzmanību!**

