



## Klimata pārmaiņu finanšu instrumenta projektos attīstītās tehnoloģijas un pieejamais jaunais atbalsts

Raimonds Kašs  
Klimata un vides politikas  
integrācijas departaments

Rīgā, 2013. gada 19. oktobris



## Klimata pārmaiņu finanšu instruments

- Klimata pārmaiņu finanšu instruments (KPF I) ir **Latvijas Republikas valsts budžeta programma**.
- KPF I finansējuma avots ir **Latvijas siltumnīcefekta gāzu emisijas vienību** (noteiktā daudzuma vienību) **pārdošana** starptautiskās emisiju tirdzniecības ietvaros atbilstoši Apvienoto Nāciju Organizācijas Vispārējās Konvencijas par klimata pārmaiņām Kioto protokolam.
- KPF I mērķis ir **siltumnīcefekta gāzu (SEG)\* emisijas samazināšana**.
- KPF I darbība tika **uzsākta 2009.gadā**.
- KPF I darbību koordinē **Vides aizsardzības un reģionālās attīstības ministrija (VARAM)**.



\* Oglekļa dioksīds, metāns, slāpekļa(I) oksīds un F-gāzes (sēra heksafluorīds, perfluorogūdeņraži, fluorogūdeņraži).

## ■ Energijas ražošana



## ■ Energijas pārvade un sadale



## ■ Energijas izmantošana



# KPFI projektu konkursi

- KPFI-1 "Energoefektivitātes paaugstināšana pašvaldību ēkās";
- **KPFI-2 "Siltumnīcefekta gāzu emisijas samazinošu tehnoloģiju attīstīšana";**
- KPFI-3 "Energoefektivitātes paaugstināšana augstākās izglītības iestāžu ēkās";
- KPFI-4 "Tehnoloģiju pāreja no fosilajiem uz atjaunojamiem energoresursiem";
- KPFI-5 "Kompleksi risinājumi siltumnīcefekta gāzu emisijas samazināšanai valsts un pašvaldību profesionālās izglītības iestāžu ēkās";
- KPFI-6 "Kompleksi risinājumi siltumnīcefekta gāzu emisijas samazināšanai ražošanas ēkās";
- KPFI-7 "Kompleksi risinājumi siltumnīcefekta gāzu emisijas samazināšanai pašvaldību ēkās";
- KPFI-8 "Sabiedrības izpratnes attīstīšana par siltumnīcefekta gāzu emisiju samazināšanas nozīmi un iespējām";
- KPFI-9 "Atjaunojamo energoresuru izmantošana transporta sektorā"
- KPFI-10 "Zema enerģijas patēriņa ēkas";
- KPFI-11 "Atjaunojamo energoresuru izmantošana mājāsaimniecību sektorā";
- KPFI-12 "Atjaunojamo energoresuru izmantošana siltumnīcefekta gāzu emisiju samazināšanai";
- KPFI-13 "Siltumnīcefekta gāzu emisiju samazināšana pašvaldību publisko teritoriju apgaismojuma infrastruktūrā";
- **KPFI-14 "Siltumnīcefekta gāzu emisijas samazinošu tehnoloģiju attīstīšana un pilotprojektu īstenošana";**
- KPFI-15 "Kompleksi risinājumi siltumnīcefekta gāzu emisiju samazināšanai".

## Atbalstītās aktivitātes

### ■ KPFI-2 “Siltumnīcefekta gāzu emisijas samazinošu tehnoloģiju attīstīšana”

Konkursa ietvaros atbalstīja jaunu vai esošu produktu vai tehnoloģiju izveidi, pilnveidošanu, testēšanu un demonstrēšanu, kuru ieviešana veicina SEG emisiju samazināšanu un eksperimentālo izstrādi, tas ir, zinātnisko atziņu, tehnoloģisko, komerciālo vai citu attiecīgu zināšanu un prasmju apgūšanu, kombinēšanu, pielāgošanu un izmantošanu, lai veiktu un dokumentētu.

### ■ KPFI-14 “Siltumnīcefekta gāzu emisijas samazinošu tehnoloģiju attīstīšana un pilotprojektu īstenošana”

1. jauna un inovatīva produkta vai tehnoloģijas izveide, testēšana un demonstrēšana, kā arī esošas tehnoloģijas pilnveidošana, testēšana un demonstrēšana, ja šādai tehnoloģijai ir siltumnīcefekta gāzu samazinājuma potenciāls un ja šādai tehnoloģijai ir praktiska lietojuma iespējas;

2. tehnoloģiju nacionālās un starptautiskās pieredzes un zināšanu pārnese, īstenojot pilotprojektus (izmēģinājumu projektus), lai demonstrētu inovatīvu siltumnīcefekta gāzu emisijas samazinošu tehnoloģiju darbību praksē, arī zemas oglekļa emisijas tehnoloģiju ieviešanu un atjaunojamo energoresursu efektīvāku izmantošanu, tai skaitā:

2.1. tādu transportlīdzekļu iegāde vai pielāgošana, kas izmanto no atjaunojamiem resursiem iegūtu degvielu, kā arī tikai ar elektrību darbināmu transportlīdzekļu iegāde vai lietošana un to uzlādes sistēmu iegāde un uzstādīšana;

2.2. papildu ieguldījumu veikšana atjaunojamo enerģijas resursu veicināšanai;

2.3. tādu papildu ieguldījumu veikšana vides aizsardzībā, kas ļauj ietaupīt siltumenerģiju vai elektroenerģiju.

5

## Kopsavilkums par projektu līgumu statusu

Nr.	Sākotnēji noslēgtie līgumi	Lauztie līgumi	Noslēgtie līgumi (uz 01.07.13.)	Pabeigtie projekti
KPFI-1	56	0	56	56
<b>KPFI-2</b>	<b>19</b>	<b>5</b>	<b>14</b>	<b>14</b>
KPFI-3	20	7	13	11
KPFI-4	51	21	30	22
KPFI-5	29	6	23	15
KPFI-6	48	7	41	38
KPFI-7	46	7	39	33
KPFI-8	21+1*	0	22	19
KPFI-10	30	10	20	6
KPFI-11	1146+1120	285+220	861+900	861+900
KPFI-12	65	19	46	43
KPFI-13	24	2	22	20
<b>KPFI-14</b>	<b>18</b>	<b>3</b>	<b>15</b>	<b>5</b>
KPFI-15	70	2	68	0
<b>Kopā:</b>	<b>2764</b>	<b>589</b>	<b>2170</b>	<b>2043</b>

\*Piezīme: Finansējums projekta īstenošanai pieejams pamatojoties uz VARAM 03.01.2012. lēmumu.

6

## Kopsavilkums par KPFI finansējuma izmantošanu, LVL (I)

Nr.	Īstenotie projekti (pabeigtie projekti)	Pieejamais KPFI finans.	Piešķirtais KPFI finans.	Izmaksātais KPFI finans.		Kopējais izm. KPFI finans.	Vēl izmaksājams KPFI finans.
				2009.-2012.g.	2013.g. līdz 01.07.13.		
KPFI-1	56 (56)	22 247 516	22 247 516	21 687 065	381 292	22 068 357	179 159
KPFI-2	14 (14)	1 152 944	1 152 944	1 124 766	28 178	1 152 944	-
KPFI-3	13 (11)	4 790 091	4 790 091	4 200 791	521 622	4 722 413	67 678
KPFI-4	30 (22)	3 877 737	3 877 737	2 791 446	151 777	2 943 223	934 514
KPFI-5	23 (15)	9 406 146	9 406 146	8 826 944	520 527	9 347 471	58 675
KPFI-6	41 (38)	6 331 607	6 331 607	6 047 118	268 046	6 315 164	16 443
KPFI-7	39 (33)	13 766 376	13 766 376	10 902 524	1 524 279	12 426 803	1 339 573
KPFI-8	21 (19) + 1	458 293 + 71 973	458 293 + 71 973	458 293 + 10 060	44 904	458 293 + 54 964	17 009
KPFI-9	-	(3 522 621)	-	-	-	-	-

## Kopsavilkums par KPFI finansējuma izmantošanu, LVL (II)

Nr.	Īstenotie projekti (pabeigtie projekti)	Pieejamais KPFI finans.	Piešķirtais KPFI finans.	Izmaksātais KPFI finans.		Kopējais izm. KPFI finans.	Vēl izmaksājams KPFI finans.
				2009.-2012.g.	2013.g. līdz 01.07.13.		
KPFI-10	20 (6)	4 563 977	4 563 977	1 963 962	818 959	2 782 920	1 781 057
KPFI-11	861 (861) + 900 (900)	3 074 853 + 2 949 018	3 074 853 + 2 949 018	2 983 485 + 2 222 164	91 368 + 726 853	3 074 853 + 2 949 018	-
KPFI-12	46 (43)	12 061 349	12 061 349	7 157 103	4 521 594	11 678 698	382 651
KPFI-13	22 (20)	2 292 639 + 1 127 851 + (101 951)	2 292 639	463 781	1 476 106	1 939 887	352 752
KPFI-14	15 (5)	2 260 224	2 260 224	96 998	1 034 484	1 131 482	1 128 742
KPFI-15	16 (0) + 52 (0)	3 164 617 + 31 189 255 + 13 607 602 + (1 465 826)	1 949 587 + 7 674 287	-	637 195 + 904 504	637 195 + 904 504	1 312 392 + 6 769 783
<b>Kopā:</b>	<b>2170 (2043)</b>	<b>138 394 068 (143 484 466)</b>	<b>98 928 617</b>	<b>70 936 500</b>	<b>13 651 689</b>	<b>84 588 189</b>	<b>14 340 428</b>

## Īstenotie projekti

### KPFI atbalstīta projekta piemērs

**Nosaukums:** Inovatīvā kombinētā atjaunojamās siltuma enerģijas un elektroenerģijas bloka izstrāde un ieviešana ražošanā (SIA "Sun Investments")

**Kopējās attiecināmās izmaksas:** 84 448 LVL

**KPFI finansējums:** 50 669 LVL

**CO<sub>2</sub> emisiju samazinājums:** 5280 t gadā



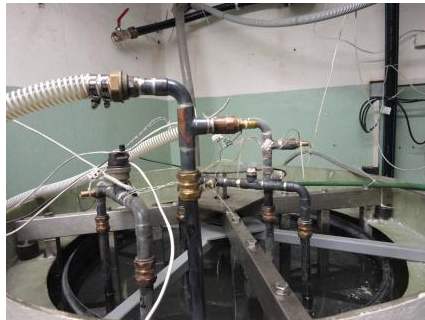
## KPFI atbalstīta projekta piemērs

**Projekta īstenotājs:** SIA „2K ENERGY”

**Projekta nosaukums:** Kanalizācijas notekūdeņu siltuma rekuperācijas iekārtas prototipa izstrāde

**Kopējās attiecināmās izmaksas:** 117 960,23 LVL

**KPFI finansējums:** 70 776,13 LVL



## KPFI atbalstīta projekta piemērs

**Projekta īstenotājs:** SIA „Jaunmāja”

**Projekta nosaukums:** Solārās dzēšanas un sildīšanas moduļa izveide telekomunikāciju bāzes stacijā

**Kopējās attiecināmās izmaksas:** 104 155.06 LVL

**KPFI finansējums:** 62 493.04 LVL



## KPFI atbalstīta projekta piemērs

**Projekta nosaukums:** SIA Mežroze tekstila apdrukas energo efektivitātes uzlabošana, SIA "Mežroze"

**Kopējās attiecināmās izmaksas:** 359 189,07 LVL

**KPFI finansējums:** 250 000,00 LVL

Tekstila apstrādes procesā nomainīta drukas iekārta, ļaujot izmantot jaunu tehnoloģiju – digitālas apdrukas metodes, kas ir tehnoloģiski inovatīva pieeja un pirmo reizi tiek ieviesta Latvijas uzņēmumā. Digitālās apdrukas ieviešana ļauj vairāk nekā 20 reizes samazināt krāsas šķīdinātāja (ūdens) izmantošanu, kas būtiski samazina enerģijas daudzumu, kas nepieciešama apdrukāto audumu žāvēšanai.



13

## Iesniegto projektu aktivitātes

- No vēja iegūtas elektroenerģijas izmantošana komerctransportā
- Jauna asinhronā vilcienu elektromotora piedziņas sistēmas izstrāde
- LED ielu apgaismošanas gaismekļu ar inteligento vadības sistēmu prototipa izstrāde
- Mazas jaudas koģenerācijas iekārtas izveide, kas paredzēta mājāsaimniecību vajadzībām un darbināma no atjaunojamiem energoresursiem
- Ezera niedru izmantošana granulu un briķešu ražošanā
- Gazifikācijas tehnoloģijas izveide augsta pelnu satura biomasai
- Vertikālās ass 3kW mazās vēja sistēmas rūpnieciskā prototipa izstrāde
- Inovatīvas tehnoloģijas ūdeņraža un ozona pielietošanai iekšdedzes dzinējos
- Silīcija atkritumu attīrīšanas tehnoloģijas izstrāde
- Jaunas tehnoloģijas izstrāde ceļu seguma sagatavošanā samazinot siltumnīcefekta gāzu emisiju
- Inovatīvas gumijas pārstrādes tehnoloģijas tehnoloģisko mezglu izstrāde un testēšana
- Enerģijas torņa eksperimentālā izstrāde un testēšana

14



## Aktuālie projektu konkursi

15



## KPFI-13 "Siltumnīcefekta gāzu emisiju samazināšana pašvaldību publisko teritoriju apgaismojuma infrastruktūrā" III kārtā

**Projektu īstenotāji:** Latvijas Republikas pašvaldība, tās iestāde vai aģentūra, vai Latvijas Republikā reģistrēts komersants

**Kopējais pieejamais KPFI finansējums:** vismaz 729 804,89 LVL  
(1 036 322,90 EUR)

**KPFI max atbalsts:** līdz 70 %

**Projektam pieejamais min/max KPFI finansējums:** 15 000 LVL / 1 000 000 LVL.

**Projektu iesniegšanas termiņš:** no š.g. 7.oktobra līdz 8.novembrim

**Projektu īstenošanas termiņš:** līdz 2014. gada 31.martam

16



## Siltumnīcefekta gāzu emisijas samazināšana transporta sektorā – atbalsts elektromobiļu un to uzlādes infrastruktūras ieviešanai



### Konkurss “Siltumnīcefekta gāzu emisijas samazināšana transporta sektorā – atbalsts elektromobiļu un to uzlādes infrastruktūras ieviešanai”

(projekts)

**KPFI finansējums:** 5 012 238,12 EUR, tai skaitā:

- Elektromobiļu iegādei – 3 341 492,08 EUR;
- Uzlādes infrastruktūras izveidei – 1 670 746,04 EUR.

**Mērķis:** veicināt SEG emisiju samazināšanu, atbalstot jaunu elektromobiļu ieviešanu un jaunas uzlādes infrastruktūras izveidošanu Latvijā.

**Mērķgrupas:** Latvijas Republikas tiešās vai pastarpinātās pārvaldes iestāde, atvasināta publiska persona un Latvijas Republikā reģistrēts komersants.

**Maksimālā atbalsta intensitāte:** 35 – 85 %.

**KPFI finansējuma saņemšanas īpašie ierobežojumi:**

- Uzlādes staciju iegādei un uzstādīšanai:
  - vienam projekta iesniegumam – 31 300 euro
- Elektromobiļu iegādei:
  - vienam elektromobilim: M1 un N1 kategorija - 18 500 euro; M2 kategorija - 42 500 euro; M3 kategorija - 284 500 euro;
  - tiešās vai pastarpinātās pārvaldes iestādēm, atvasinātām publiskām personām un komersantiem, kuriem atbalsts piešķirams saskaņā ar Komisijas regulu Nr.800/2008 – 555 000 euro;
  - komersantiem, kuriem atbalsts piešķirams saskaņā ar Komisijas regulu Nr.1998/2006 – 200 000 EUR vai 100 000 EUR (uzņēmumiem, kas darbojas autotransporta nozarē) ekvivalents latos kopā ar attiecīgajā fiskālajā gadā un iepriekšējos divos fiskālajos gados piešķirto *de minimis* atbalstu.



**Paldies par uzmanību!**

