

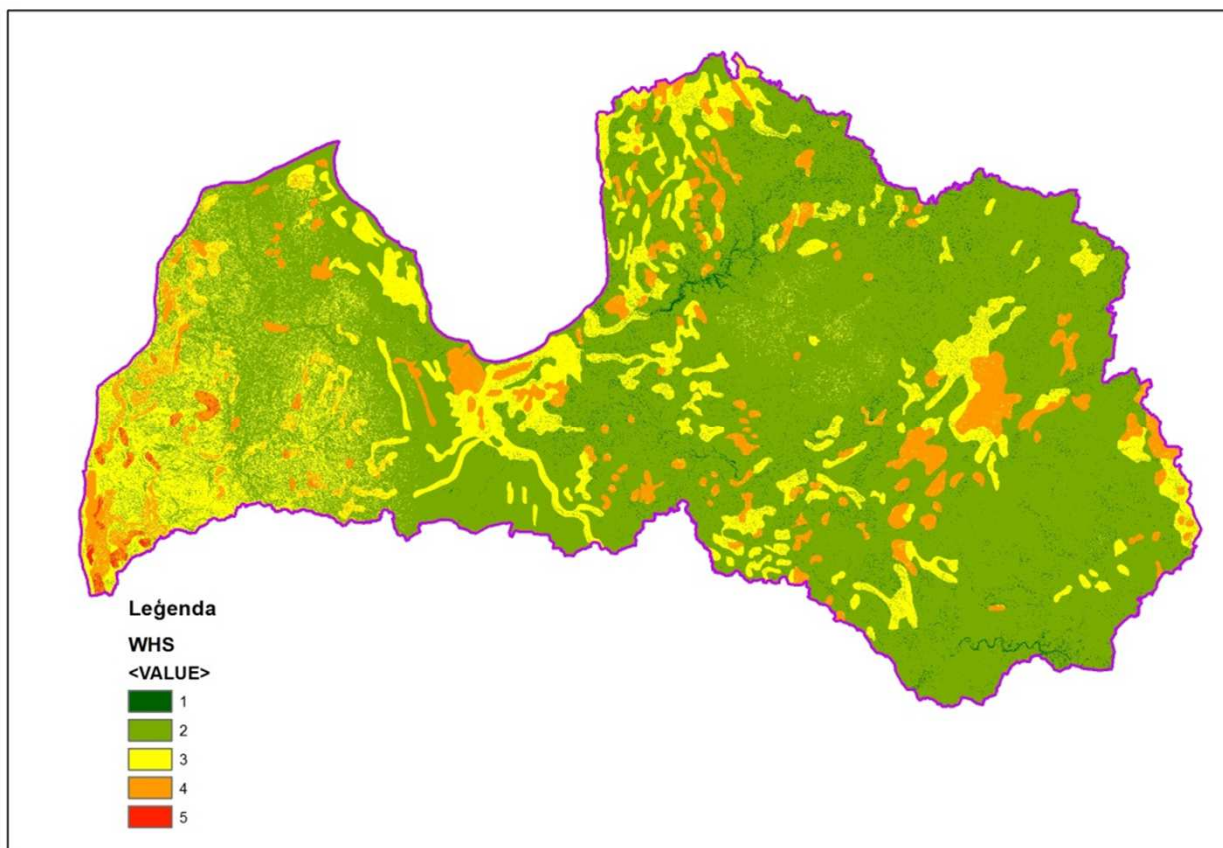
Mežsaimniecības loma sagaidāmo klimata pārmaiņu mazināšanā



Āris Jansons
Jānis Donis, Agnis Šmits, Juris Zariņš
aris.jansons@silava.lv

Risku mazināšana

Vēja bojāju riska reģionālais sadalījums



Vēja bojāju risks atkarībā no mežaudžu/koku parametriem

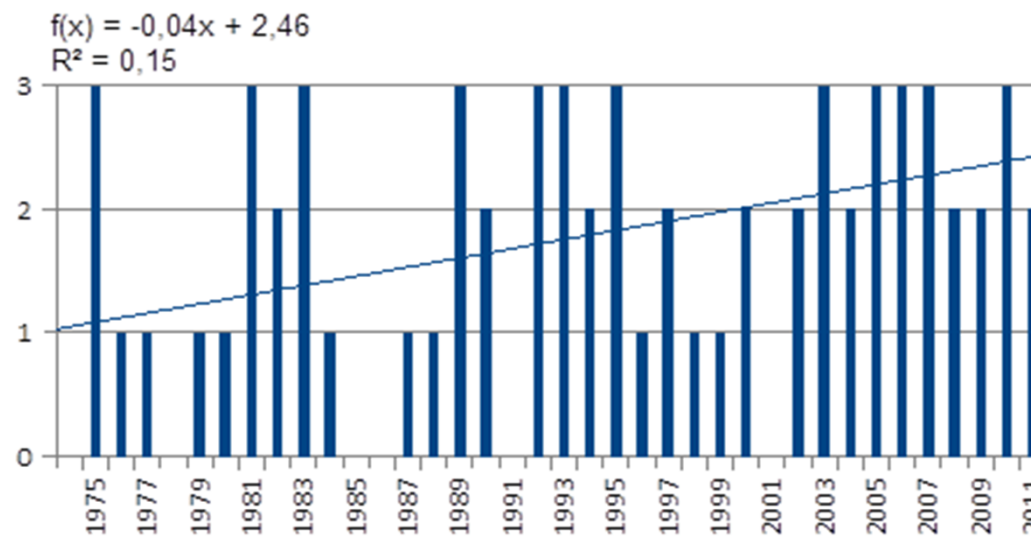
Risku mazināšana

Dendrofāgo kukaiņu sugu/blīvuma izmaiņas



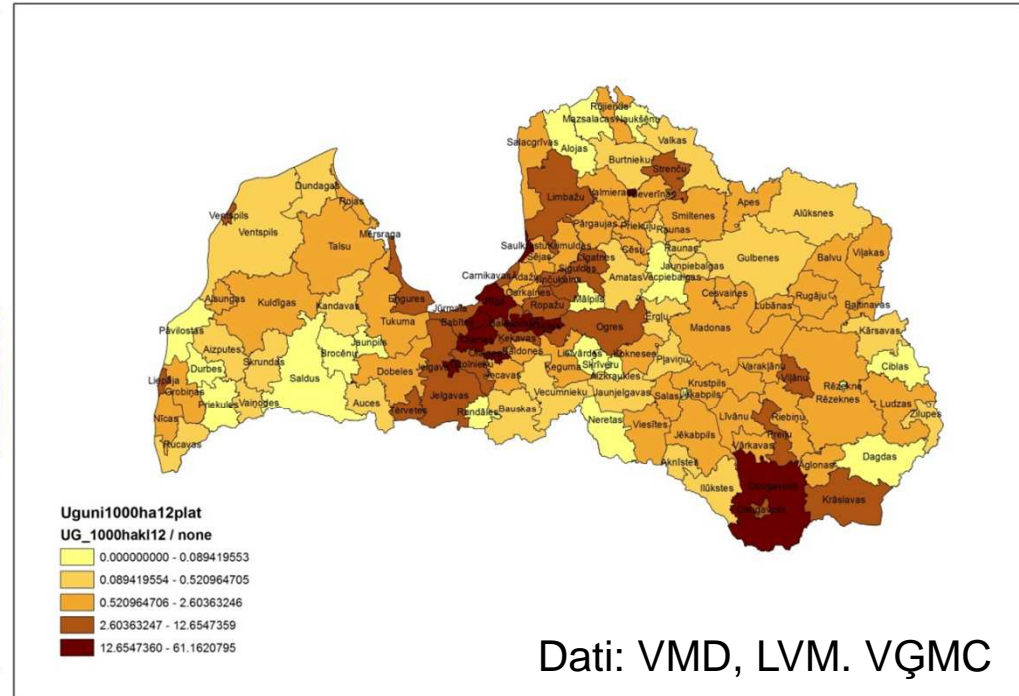
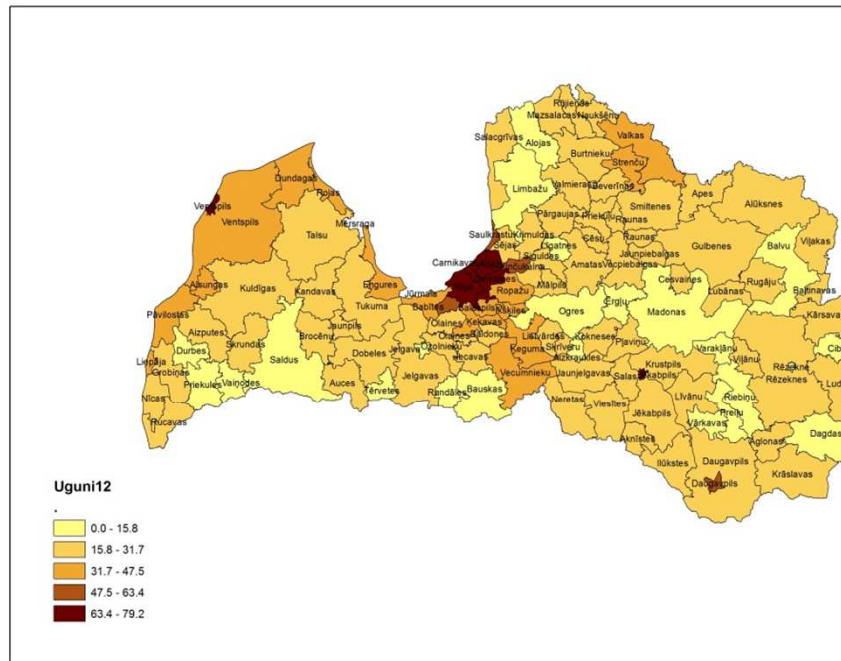
Foto: A. Šmits

Lymantria dispar



Risku mazināšana

Ugunsbīstamības prognozes



1. un 2. ugunsbīstamības klases mežu īpatsvars un ugunsgrēku skaits uz 1000ha šo mežu

Platībās ar lielāko ugunsgrēku skaitu (Pierīgā, Daugavpils novadā) ugunsgrēku apjoms nav proporcionāls audzes ugunsbīstamības klasei:

1. ugunsbīstamības klases audzēs (14% platības) izceļas 21% ugunsgrēku, savukārt 2. ugunsbīstamības klases (17% platības) - 45% ugunsgrēku.

Dienās ar augstu vai sevišķi augstu ugunsbīstamību (20-24% no skaita) izceļas 65-75% no visiem ugunsgrēkiem

Risku mazināšana

Ugunsbīstamības prognozes



- ✓ Nesterova indekss relatīvi labi atspoguļo mitruma izmaiņas tikai I un II ugunsbīstamības klases audzēs nobiru virsējā slānī, kas norāda uz NI spēju prognozēt aizdedzināšanas (aizdegšanās) iespējas, bet ne ugunsgrēka bīstamību (risks = varbūtība & ietekme)
- ✓ Ugunsbīstamības klase, kas noteikta tikai pēc meža tipa, precīzāk raksturo nobiru un augsnes mitruma izmaiņas meteoroloģisko faktoru ietekmē

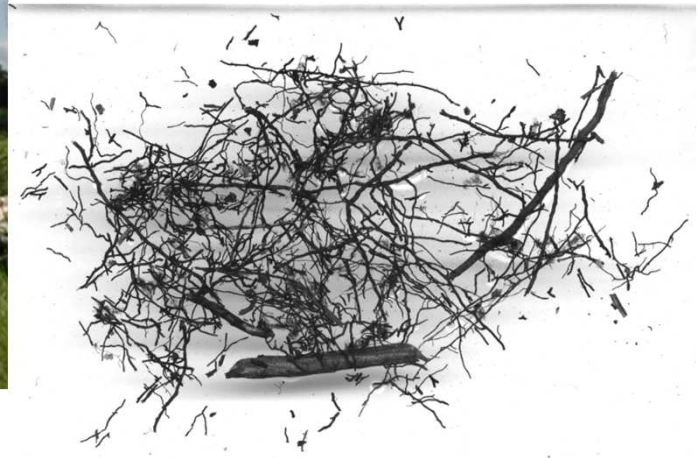
Aktivitātes:

- ✓ tiek ievākti papildus dati un pārbaudīti citi indeksi (un ugunsbīstamības klasifikācijas sistēmu), lai izvēlētos piemērotākos un ar to palīdzību raksturotu ugunsbīstamības izmaiņas nākotnē prognozētajā klimatā

Risku mazināšana



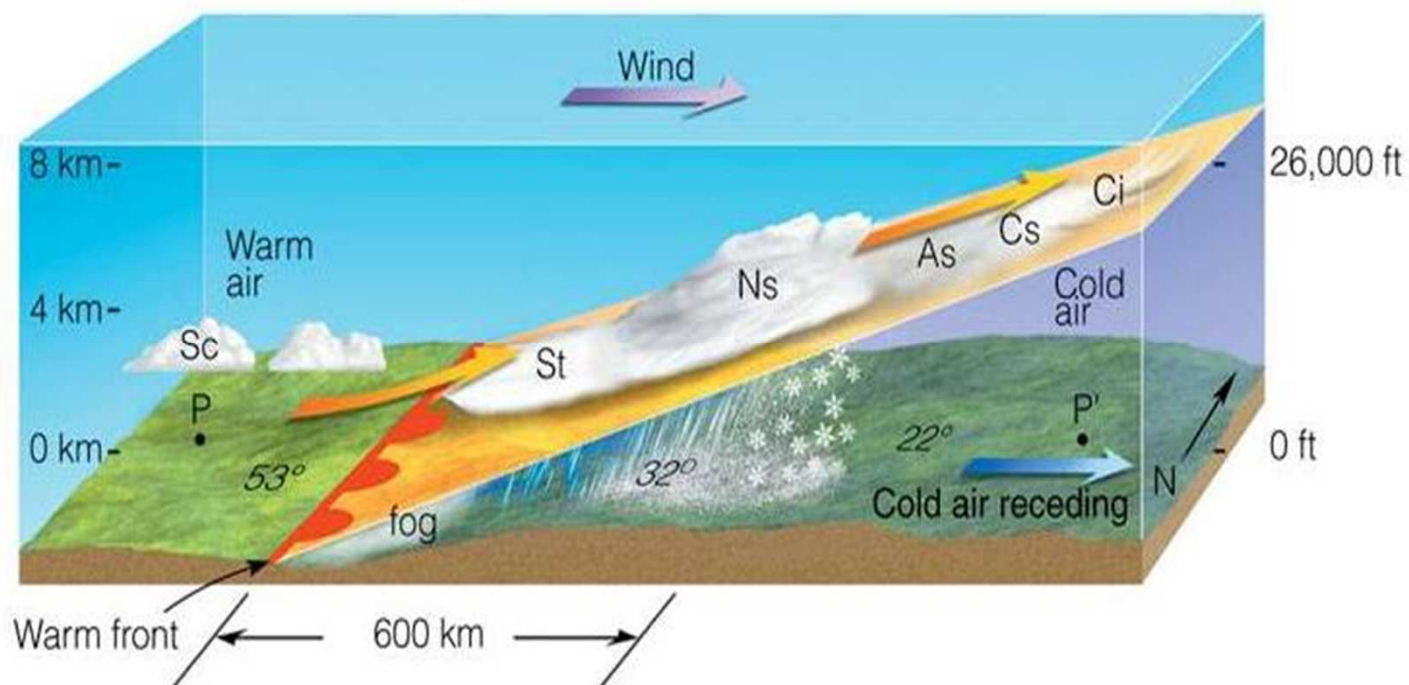
Sausuma periodu ietekme uz meža atjaunošanu/atjaunošanos



- 3 meža tipi
- izolēta kontrole un laistīšana (mainīts nokrišņu sadalījums)
- 3 koku sugas, 1 hibrīds
- augsnes mitruma (2 dziļumi) un gruntsūdeņu monitorings
- koku augšanas gaitas (uzmērīts) un biomasas sadalījums (tiek mērīts)

Risku mazināšana

Ledus un sniega bojājumu statistiskas novērtējums



Sasalstošā lietus veidošanās siltajai gaisa masai uzvirzoties aukstajai

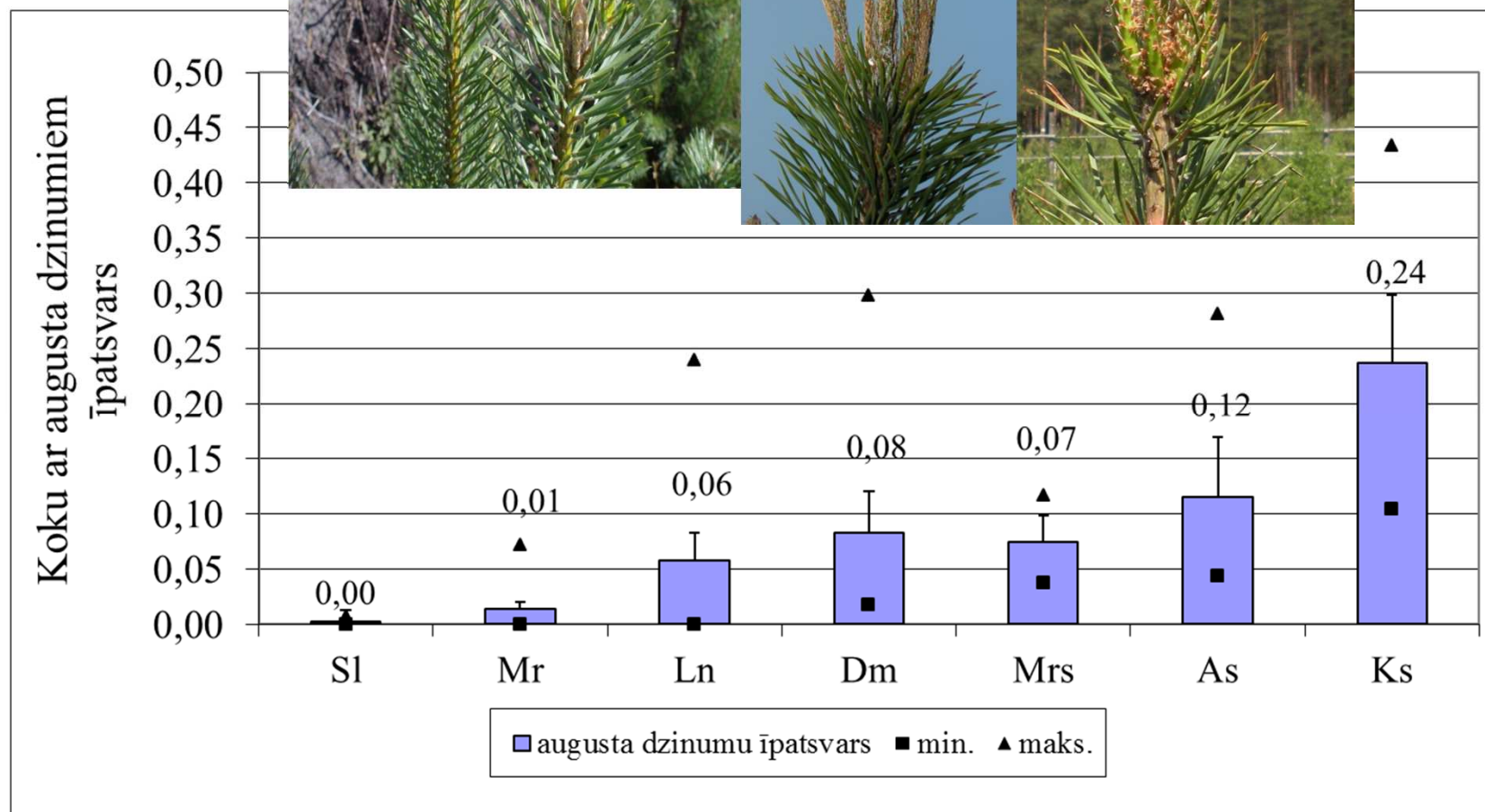
Risku mazināšana

Ledus un sniega bojājumu statistiskas novērtējums



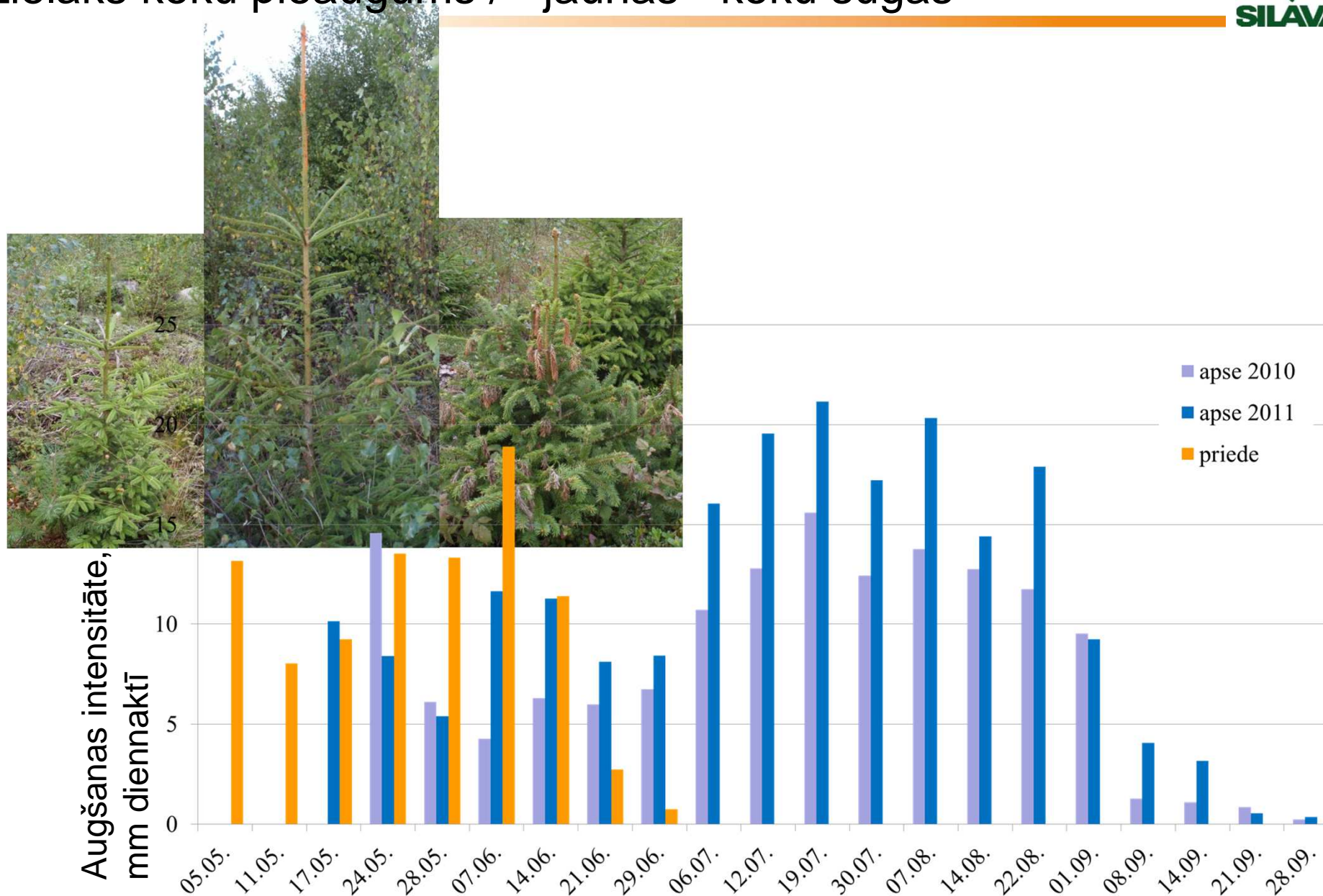
Risku mazināšana

Augusta dzinumu veidošanās



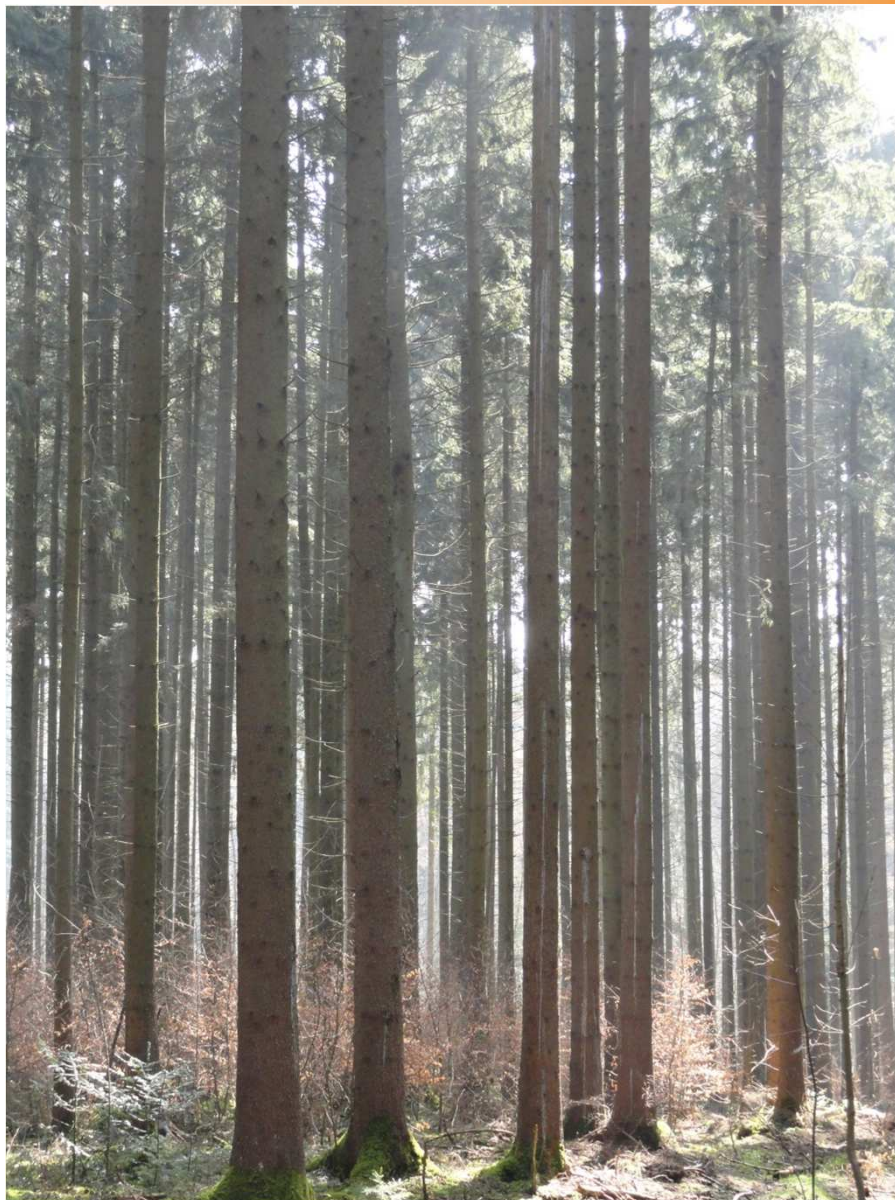
Iespēju izmantošana

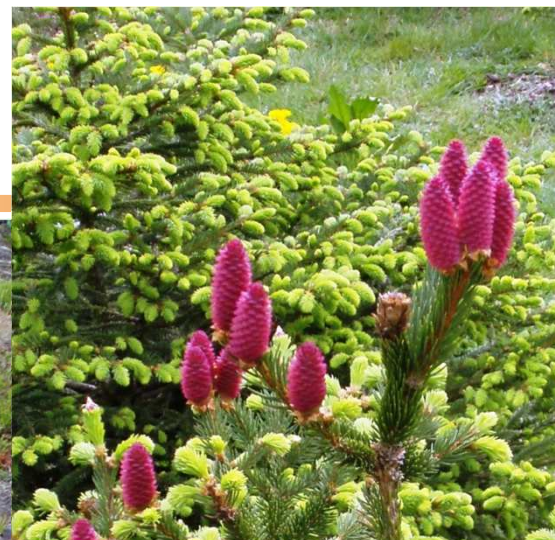
Lielāks koku pieaugums / «jaunas» koku sugas



Iespēju izmantošana

Lielāks koku pieaugums / «jaunas» koku sugas





Paldies !

Āris Jansons
aris.jansons@silava.lv