

LATVIJAS REPUBLIKAS MINISTRU KABINETS

2009.03.10.
Rīgā

Noteikumi nr. 228
(prot. Nr.17 30.§)

Dabas parka "Salacas ieleja" individuālie aizsardzības un izmantošanas noteikumi

Izdoti saskaņā ar likuma
"Par īpaši aizsargājamām
dabas teritorijām"
14.panta otro daļu un
17.panta otro daļu

I. Vispārīgie jautājumi

1. Noteikumi nosaka:

- 1.1. dabas parka "Salacas ieleja" (turpmāk – dabas parks) individuālo aizsardzības un izmantošanas kārtību;
- 1.2. dabas parka apzīmēšanai dabā lietojamās speciālās informatīvās zīmes paraugu un tās lietošanas un izveidošanas kārtību.

2. Dabas parks izveidots, lai:

- 2.1. nodrošinātu Latvijā un Eiropas Savienībā īpaši aizsargājamo sugu dzīvotņu aizsardzību, īpaši – lašveidīgo zivju un nēģu nārsta un dzīvesvietu aizsardzību;
- 2.2. nodrošinātu Latvijā un Eiropas Savienībā īpaši aizsargājamo biotopu (tai skaitā nogāžu un gravu mežu, smilšakmens atsegumu, upju straujteču) aizsardzību;
- 2.3. saglabātu teritoriju sabiedrības atpūtai un izglītošanai un nodrošinātu teritorijas ilgtspējīgu attīstību.

3. Dabas parka platība ir 6307 hektāri. Dabas parka funkcionālo zonu shēma noteikta šo noteikumu 1.pielikumā, bet funkcionālo zonu robežu apraksts – šo noteikumu 2.pielikumā.

4. Dabas parka robežas dabā apzīmē ar speciālu informatīvu zīmi. Speciālās informatīvās zīmes paraugs, tās lietošanas un izveidošanas kārtība noteikta šo noteikumu 3.pielikumā.

5. Dabas parka teritorijā nav spēkā īpaši aizsargājamo dabas teritoriju vispārējie aizsardzības un izmantošanas noteikumi un Ziemeļvidzemes biosfēras rezervāta (turpmāk – biosfēras rezervāts) individuālie aizsardzības un izmantošanas noteikumi.

6. Dabas parkā ir šādas funkcionālās zonas:

- 6.1. dabas lieguma zona;
- 6.2. dabas parka zona;
- 6.3. ainavu aizsardzības zona;
- 6.4. neitrālā zona.

II. Vispārīgie aprobežojumi visā dabas parka teritorijā

7. Zemes īpašniekiem, tiesiskajiem valdītājiem vai lietotājiem aizliegts savā īpašumā vai lietojumā ierobežot apmeklētāju pārvietošanos pa virszemes ūdensobjektiem, izņemot privātos un dabiskos virszemes ūdensobjektus, kas pilnībā atrodas vienā zemes īpašumā vai valdījumā un ir atbilstoši norobežoti un norādīti ar speciālām zīmēm.

8. Dabas aizsardzības pārvalde nosaka ierobežotas pieejamības informācijas statusu informācijai par dabas parkā esošo īpaši aizsargājamo sugu dzīvotņu un īpaši aizsargājamo biotopu atrašanās vietu, ja tās atklāšana var kaitēt vides aizsardzībai. Minēto informāciju izplata tikai ar Dabas aizsardzības pārvaldes rakstisku atļauju.

9. Visā dabas parka teritorijā aizliegts:

9.1. ierīkot atkritumu poligonus, kā arī piesārņot un piegružot vidi ar atkritumiem un uzglabāt atkritumus tiem neparedzētās vietās;

9.2. novadīt neattīrītus ražošanas, sadzīves un komunālos notekūdeņus uz ūdenstilpēm un ūdenstecēm, kā arī neattīrītus notekūdeņus infiltrēt gruntī;

9.3. būvēt ēkas uz virszemes ūdensobjektiem vai virs tiem, izņemot privātos mākslīgos virszemes ūdensobjektus, kas pilnībā atrodas vienā zemes īpašumā;

9.4. no 1.maija līdz 31.maijam un no 1.septembra līdz 15.novembrim ņemt no Salacas upes un izgāzt Salacas upē grunti;

9.5. bojāt un iznīcināt speciālās informatīvās zīmes, kā arī informācijas standus un labiekārtojuma objektus;

9.6. pārvietoties pa ūdenstecēm un ūdenstilpēm (izņemot neitrālo zonu) ar kuģošanas līdzekļiem un citiem peldošiem līdzekļiem, kuru mehāniskā dzinēja vai motora jauda pārsniedz 3,7 kilovatus, un ūdens motocikliem, izņemot valsts un pašvaldību institūciju amatpersonu un pilnvaroto personu pārvietošanos, pildot dienesta pienākumus;

9.7. lietot ūdensputnu medībās šāviņus, kas satur svīnu;

9.8. veikt darbības, kas izraisa pazemes ūdeņu, gruntsūdeņu un virszemes ūdeņu līmeņa maiņu, izņemot pazemes ūdens ieguvei personiskajām vajadzībām un izņemot darbības, kas saistītas ar īpaši aizsargājamo biotopu apsaimniekošanas pasākumu veikšanu, ja ir saņemta biosfēras rezervāta administrācijas rakstiska atļauja.

10. Ūdensputnu medības dabas parka teritorijā atļautas trešdienās, sestdienās un svētdienās, ievērojot medības reglamentējošajos normatīvajos aktos noteiktos medījamo ūdensputnu sugu medīšanas termiņus.

11. Visā dabas parka teritorijā bez Valsts vides dienesta reģionālās vides pārvaldes (turpmāk – reģionālā vides pārvalde) rakstiskas atļaujas aizliegts izsniegt bieži sastopamo derīgo izrakteņu ieguves atļauju un zemes dzīļu izmantošanas licenci.

12. Visā dabas parka teritorijā bez biosfēras rezervāta administrācijas rakstiskas atļaujas aizliegts:

12.1. ierīkot skatu vietas, izziņas un atpūtas takas, kā arī citus izziņas, atpūtas un tūrisma infrastruktūras objektus, tai skaitā ierīkot jaunas vai labiekārtot esošās tūristu atpūtas vietas;

12.2. ierīkot jaunas vai labiekārtot esošās laivu piestātņu vietas;

12.3. no 1.jūnija līdz 31.augustam un no 16.novembra līdz 30.aprīlim ņemt no Salacas upes un izgāzt Salacas upē grunti;

- 12.4. veikt arheoloģiskās izpētes darbus;
- 12.5. veikt upju straujteču un nārsta vietu uzturēšanu un atjaunošanu;
- 12.6. ielaist Salacā un tās pietekās taimiņu mazuļus.

13. Visā dabas parka teritorijā meža zemēs aizliegts:

- 13.1. cirst kokus, kuru caurmērs 1,3 metru augstumā virs sakņu kakla pārsniedz 60 centimetru;
- 13.2. iegūt celmus;
- 13.3. izvākt sausus stāvošus kokus un kritalas, ja to kopējais skaits ir mazāks par 20 kokiem uz vienu hektāru. Kokus saglabā visā to garumā, vispirms saglabājot resnākos kokus.

14. Zemes īpašnieks, tiesiskais valdītājs vai lietotājs, kurš sniedz tūrisma pakalpojumus, nodrošina tūristu atpūtas vietās šādu minimālo labiekārtojumu – labiekārtotu ugunskura vietu un malku ugunskuram, tualeti, kā arī atkritumu savākšanu un izvešanu no minētajām atpūtas vietām.

15. Zemes īpašnieks, tiesiskais valdītājs vai lietotājs, kurš sniedz tūrisma pakalpojumus, nodrošina laivu piestātņu vietās šādu minimālo labiekārtojumu – laipu vai papildu aprīkojumu laivu izcelšanai krastā, tualeti, kā arī atkritumu savākšanu un izvešanu no laivu piestātņu vietām.

16. Lai nodrošinātu Latvijas un Eiropas Savienības nozīmes īpaši aizsargājamo sugu un biotopu labvēlīgas aizsardzības statusu, visā dabas parka teritorijā ir atļauta esošo meliorācijas sistēmu vai to daļu izslēgšana no meliorācijas kadastra saskaņā ar meliorācijas kadastra noteikumiem.

17. Būvniecība dabas parkā ir jāveic atbilstoši vietējās pašvaldības teritorijas plānojumam, ievērojot šajos noteikumos, kā arī būvniecību un vides aizsardzību regulējošajos normatīvajos aktos noteikto kārtību un ierobežojumus.

III. Dabas lieguma zona

18. Dabas lieguma zona izveidota, lai saglabātu retos un īpaši aizsargājamus meža biotopus (piemēram, nogāžu un gravu meži, jaukti ozolu, gobu un ošu meži upju krastos) uz Salacas ielejas nogāzēm, virspalu terasēm un Salacas pieteku gravās.

19. Dabas lieguma zonā aizliegts:

- 19.1. pļaut lauksaimniecībā izmantojamās zemes un lauces virzienā no malām uz centru, izņemot gadījumus, ja nelīdzena reljefa apstākļos tas nav iespējams darba drošības dēļ;
- 19.2. veikt zemes transformāciju, izņemot zemes transformāciju šo noteikumu 26.punktā minēto darbību veikšanai un zemes transformāciju šo noteikumu 1.pielikumā norādīto tūrisma infrastruktūras objektu ierīkošanai;
- 19.3. dedzināt sausās zāles un niedru platības;
- 19.4. ierīkot jaunus komersantu (mežsaimniecības) ceļus;
- 19.5. mainīt komersantu (mežsaimniecības) ceļu platumu un ceļa trases novietojumu;
- 19.6. nosusināt mežaudzes slapjās kūdras augsnēs un slapjās minerālaugsnēs un purvus;
- 19.7. ierīkot hidrotehniskas būves un meliorācijas sistēmas, izņemot gadījumus, ja tas nepieciešams īpaši aizsargājamo biotopu vai sugu dzīvotņu saglabāšanas vai

atjaunošanas pasākumu veikšanai un ir saņemta reģionālās vides pārvaldes rakstiska atļauja;

19.8. ierīkot iežogotas platības savvaļas dzīvnieku turēšanai nebrīvē;

19.9. lietot minerālmēslus, pesticīdus un citas ķimikālijas mežaudzēs un zālajos (pļavās un ganībās), izņemot repelentus pārnadžu atbaidīšanai un feromonu lamatas kukaiņu pievilināšanai;

19.10. uzstādīt vēja elektrostacijas;

19.11. būvēt elektronisko sakaru tīklu torņus;

19.12. iegūt derīgos izrakteņus;

19.13. bojāt vai iznīcināt (arī uzarot vai kultivējot) palieņu, terašu un meža pļavas un lauces, izņemot medijamo dzīvnieku piebarošanas lauces;

19.14. sadalīt zemes īpašumus zemes vienībās, kas mazākas par 10 hektāriem, tai skaitā dalot kopīpašumu, kā arī noteikt lietošanas tiesības kopīpašumam, ja jebkura kopīpašnieka lietošanā paliek mazāk par 10 hektāriem;

19.15. pārveidot dabiskās reljefa formas un veikt darbības, kas izraisa augsnes eroziju;

19.16. veikt jebkādu darbību, kas būtiski vai neatgriezeniski (tādā pakāpē, ka dabiskā ainava nespēj atjaunoties dabiskā ceļā) pārveido reģionam raksturīgo ainavu, izmaina kultūrvēsturiskās vides īpatnības un raksturīgos ainavu elementus vai samazina bioloģisko daudzveidību;

19.17. nobraukt no ceļiem vai meža kvartālstigām vai pārvietoties ar motorizētiem transportlīdzekļiem pa meža un lauksaimniecības zemēm, ja tas nav saistīts ar šo teritoriju apsaimniekošanu vai uzraudzību;

19.18. cirst kokus galvenajā cirtē, rekonstruktīvajā cirtē un kopšanas cirtē;

19.19. ieaudzēt mežu lauksaimniecības zemēs un pieļaut lauksaimniecības zemju dabisko apmežošanu;

19.20. cirst sausos kokus, izņemot bīstamos kokus šo noteikumu 23.punktā noteiktajā kārtībā.

20. Dabas lieguma zonā aizliegts bojāt bebru aizsprostus, izņemot šādus gadījumus, ja ir saņemta biosfēras rezervāta administrācijas rakstiska atļauja:

20.1. bebru aizsprostu uzpludinājumi rada saimnieciskus zaudējumus dabas lieguma zonai piegulošajās teritorijās vai apgrūtina to apsaimniekošanu;

20.2. bebru darbība apdraud īpaši aizsargājamo sugu, biotopu vai bioloģiski vērtīgo zālāju saglabāšanu;

20.3. bebru darbības dēļ tiek bojāti vai appludināti ceļi;

20.4. bebru darbības dēļ tiek appludinātas agrāk bebru darbības neskartas dabas parka zonas mežaudzes.

21. Dabas lieguma zonā atļauts cirst kokus citā cirtē šādos gadījumos, ja ir saņemta biosfēras rezervāta administrācijas rakstiska atļauja:

21.1. koku, pameža vai krūmu izciršanai ap platlapju kokiem, kuru apkārtmērs 1,3 metru augstumā no zemes ir vismaz trīs metri, platībā, kas līdz vienam metram pārsniedz attiecīgo koku vainagu projekciju;

21.2. koku, pameža vai krūmu izciršanai ap pārējo sugu kokiem, kuru apkārtmērs 1,3 metru augstumā ir par 20 % mazāks par šo noteikumu 4.pielikumā noteiktajiem aizsargājamo koku kritērijiem, platībā, kas līdz vienam metram pārsniedz attiecīgo koku vainagu projekciju;

21.3. skatu punktu veidošanai.

22. Slimību inficētos, kaitēkļu invadētos vai citādi bojātos kokus dabas lieguma zonā atļauts cirst, ja ir saņemts Valsts meža dienesta sanitārais atzinums un biosfēras rezervāta administrācijas rakstiska atļauja.

23. Bīstamos kokus atļauts cirst un novākt, ja ir saņemta biosfēras rezervāta administrācijas rakstiska atļauja.

24. Dabas lieguma zonā meža zemēs aizliegts veikt mežsaimniecisko darbību no 15.marta līdz 31.jūlijam, izņemot:

24.1. meža ugunsdzēsības un ugunsdrošības pasākumus;

24.2. meža atjaunošanu un mežaudžu kopšanu, izmantojot rokas darbarīkus bez motora;

24.3. bīstamo koku (koku, kas apdraud cilvēku dzīvību un veselību, tuvumā esošās ēkas vai infrastruktūras objektus) ciršanu un novākšanu.

25. Dabas lieguma zonā bez biosfēras rezervāta administrācijas rakstiskas atļaujas aizliegts:

25.1. organizēt brīvā dabā publiskus pasākumus, kuros piedalās vairāk nekā 60 cilvēku, izņemot speciāli ierīkotu infrastruktūras un izglītojošu objektu apmeklēšanu un pārvietošanos pa ceļiem;

25.2. ierīkot nometnes, celt teltis un kurināt ugunsiskus ārpus speciāli ierīkotajām vietām, kuras norādītas šo noteikumu 1.pielikumā;

25.3. atjaunot mežu stādot vai sējot;

25.4. vākt ārstniecības vai dekoratīvos augus, kā arī dabas materiālus kolekcijām;

25.5. veikt zinātniskos pētījumus;

25.6. rīkot autosacensības, motosacensības, ūdensmotosporta un ūdensslēpošanas sacensības, velosacensības un orientēšanās sacensības, kā arī rallijus, treniņbraucienus un izmēģinājuma braucienus;

25.7. atzarot augošus kokus mežaudzēs, izņemot koku atzarošanu skatu punktu ierīkošanai un uzturēšanai, elektrolīniju uzturēšanai vai satiksmes drošībai uz ceļiem.

26. Dabas lieguma zonā bez reģionālās vides pārvaldes rakstiskas atļaujas aizliegts veikt inženierkomunikāciju un citu inženierbūvju restaurāciju, renovāciju vai rekonstrukciju, kā arī ceļu rekonstrukciju vai periodisko uzturēšanu.

27. Ja dabas lieguma zonā konstatē apdzīvotu ligzdu, kuras diametrs lielāks par 50 centimetriem, nekavējoties pārtrauc mežsaimniecisko darbību 200 metru rādiusā ap ligzdu un par atrasto ligzdu informē Valsts meža dienestu un biosfēras rezervāta administrāciju. Mežsaimniecisko darbību pārtrauc līdz brīdim, kamēr Valsts meža dienests mikroliegumu izveidošanas, aizsardzības un izmantošanas regulējošajos normatīvajos aktos noteiktajā kārtībā pieņem lēmumu par mikrolieguma izveidošanu vai noraida nepieciešamību izveidot mikroliegumu.

IV. Dabas parka zona

28. Dabas parka zona izveidota, lai saglabātu Salacas ielejas biotopu kompleksu, īpaši aizsargājamo sugu dzīvotnes un ielejas ainavisko daudzveidību.

29. Dabas parka zonā aizliegts:

29.1. pļaut lauksaimniecībā izmantojamās zemes un lauces virzienā no malām uz centru, izņemot gadījumus, ja nelīdzena reljefa apstākļos tas nav iespējams darba drošības dēļ;

29.2. bojāt vai iznīcināt (arī uzarot vai kultivējot) palieņu, terašu un meža pļavas un lauces, izņemot medījamo dzīvnieku piebarošanas lauces;

29.3. ieaudzēt mežu lauksaimniecības zemēs, laucēs un pieļaut lauksaimniecības zemju dabisko apmežošanu;

29.4. nosusināt purvus;

29.5. ierīkot hidrotehniskas būves un meliorācijas sistēmas, izņemot gadījumus, ja tas nepieciešams īpaši aizsargājamo biotopu vai sugu dzīvotņu saglabāšanas vai atjaunošanas pasākumu veikšanai un ir saņemta reģionālās vides pārvaldes rakstiska atļauja;

29.6. dedzināt sausās zāles un niedru platības;

29.7. cirst kokus kailcirtē un rekonstruktīvajā cirtē;

29.8. mainīt komersantu (mežsaimniecības) ceļu platumu un ceļa trases novietojumu;

29.9. ierīkot nometnes, celt teltis un kurināt ugunsiskus ārpus speciāli ierīkotajām vietām, kuras norādītas šo noteikumu 1.pielikumā, bez biosfēras rezervāta administrācijas rakstiskas atļaujas, izņemot ugunsroku ierīkošanu pagalmos, ciršanas atlieku sadedzināšanu atbilstoši meža apsaimniekošanu un ugunsdrošību regulējošajiem normatīvajiem aktiem, kā arī ugunsroku ierīkošanu tādu ciršanas atlieku sadedzināšanai, kas rodas, izcērtot kokus un krūmus pļavu atjaunošanas darbos;

29.10. veikt jebkādu darbību, kas būtiski vai neatgriezeniski (tādā pakāpē, ka dabiskā ainava nespēj atjaunoties dabiskā ceļā) pārveido reģionam raksturīgo ainavu, izmaina kultūrvēsturiskās vides īpatnības un raksturīgos ainavu elementus vai samazina bioloģisko daudzveidību;

29.11. būvēt jaunas un paplašināt esošas būves, kas neiekļaujas ainavā un ieņem tām neatbilstošu dominējošu lomu;

29.12. aizsegt skatus uz ainavai raksturīgajiem elementiem un vērtībām, būvējot jaunas būves;

29.13. uzstādīt vēja elektrostacijas;

29.14. būvēt elektronisko sakaru tīklu torņus;

29.15. lietot minerālmēslus, pesticīdus un citas ķīmikālijas mežaudzēs un zālajos (pļavās un ganībās), izņemot repelentus pārnadžu atbaidīšanai un feromonu lamatas kukaiņu pievilināšanai;

29.16. veikt darbības, kas pārveido dabiskās virszemes un zemūdens reljefa formas (izņemot šo noteikumu 31.4.apakšpunktā minētos gadījumus);

29.17. veikt darbības, kas izraisa augsnes eroziju (izņemot augsnes sagatavošanu lauksaimniecības vajadzībām);

29.18. sadalīt zemes īpašumus zemes vienībās, kas mazākas par 10 hektāriem, tai skaitā dalot kopīpašumu, kā arī noteikt lietošanas tiesības kopīpašumam, ja jebkura kopīpašnieka lietošanā paliek mazāk par 10 hektāriem;

29.19. nobraukt no ceļiem vai meža kvartālstīgām vai pārvietoties ar motorizētiem transportlīdzekļiem pa meža un lauksaimniecības zemēm, ja tas nav saistīts ar šo teritoriju apsaimniekošanu vai uzraudzību.

30. Dabas parka zonā meža zemēs aizliegts veikt mežsaimniecisko darbību no 15.marta līdz 31.jūlijam, izņemot:

30.1. meža ugunsdzēsības un ugunsdrošības pasākumus;

30.2. meža atjaunošanu ar rokas darbarīkiem bez motora;

30.3. bīstamo koku (koku, kas apdraud cilvēku dzīvību un veselību, tuvumā esošās ēkas vai infrastruktūras objektus) ciršanu un novākšanu.

31. Dabas parka zonā bez biosfēras rezervāta administrācijas rakstiskas atļaujas aizliegts:

31.1. organizēt brīvā dabā publiskus pasākumus, kuros piedalās vairāk nekā 60 cilvēku, izņemot speciāli ierīkotu infrastruktūras un izglītojošu objektu apmeklēšanu un pārvietošanos pa ceļiem;

31.2. cirst kokus citā cirtē ainavas veidošanai;

31.3. rīkot autosacensības, motosacensības, ūdensmotosporta, ūdensslēpošanas, velosacensības un orientēšanās sacensības, kā arī rallijus, treniņbraucienus un izmēģinājuma braucienus;

31.4. atjaunot un uzturēt zivju nārstam piemērotas vietas upēs.

32. Dabas parka zonā bez reģionālās vides pārvaldes rakstiskas atļaujas aizliegts:

32.1. veikt zemes transformāciju;

32.2. veikt inženierkomunikāciju un citu inženierbūvju restaurāciju, renovāciju vai rekonstrukciju, kā arī ceļu rekonstrukciju vai periodisko uzturēšanu;

32.3. ierīkot iežogotas platības savvaļas dzīvnieku turēšanai nebrīvē.

33. Veicot koku ciršanu kopšanas un galvenajā cirtē, aizliegts:

33.1. samazināt mežaudzes pirmā stāva biezību zem 0,4 (neskaitot stāvošus sausus kokus);

33.2. veidot mežaudzē lielākus atvērumus par 0,1 hektāru.

34. Ja pirms kopšanas vai sanitārās cirtes uzsākšanas ir paredzams, ka, izcērtot slimību inficētos, kaitēkļu invadētos vai citu iemeslu dēļ bojātos kokus, mežaudzes šķērslaukums būs mazāks par kritisko šķērslaukumu, mežaudzi drīkst nocirst galvenajā cirtē pēc Valsts meža dienesta sanitārā atzinuma saņemšanas, ja saņemta biosfēras rezervāta administrācijas rakstiska atļauja.

35. Galvenajā un kopšanas cirtē, rēķinot uz cirsmas hektāru, saglabā vismaz 10 dzīvotspējīgākos vecākos un lielākā izmēra kokus (ekoloģiskos kokus), vispirms izvēloties resnākos (koku caurmērs lielāks par valdošās koku sugas koku vidējo caurmēru) ozolus, liepas, priedes, ošus, gobas, vīksnas un kļavas. Ja šādu koku mežaudzē nav, vispirms saglabā apses un bērzus, kā arī kokus ar lieliem un resniem zariem, dobumainus kokus un kokus ar deguma rētām.

36. Ja dabas parka zonā konstatē apdzīvotu ligzdu, kuras diametrs lielāks par 50 centimetriem, nekavējoties pārtrauc mežsaimniecisko darbību 200 metru rādiusā ap ligzdu un par atrasto ligzdu informē Valsts meža dienestu un biosfēras rezervāta administrāciju. Mežsaimniecisko darbību pārtrauc līdz brīdim, kamēr Valsts meža dienests mikroliegumu izveidošanas, aizsardzības un izmantošanas regulējošajos normatīvajos aktos noteiktajā kārtībā pieņem lēmumu par mikrolieguma izveidošanu vai noraida nepieciešamību izveidot mikroliegumu.

37. Izmantojot visu veidu mēslojumu dabas parka zonā ietilpstošajās lauksaimniecības zemēs 100 metru joslā no Salacas, ievēro šādas prasības:

37.1. mēslojumu neizklidē uz sasalušas, pārmitras un ar sniegu klātas augsnes;

37.2. palienēs un plūdu apdraudētajās teritorijās mēslojumu izklieš tikai pēc iespējamās plūdu sezonas beigām. Minerālmēslus minētajās teritorijās izsēj tikai kultūraugu veģetācijas laikā;

37.3. mēslojumu izklieš, ja lauku klāj augu sega vai ja mēslojums nekavējoties tiek iestrādāts augsnē;

37.4. mēslojumu izklieš ne tuvāk par 50 metriem no ūdenstece krasta līnijas, ja nogāzes slīpums uz ūdenstece pusi ir lielāks par 10 grādiem.

38. Nogāzēs visu veidu augsnes apstrādi (tai skaitā vagu ierīkošanu) veic perpendikulāri nogāzes slīpumam.

V. Ainavu aizsardzības zona

39. Ainavu aizsardzības zona izveidota, lai nodrošinātu dabas parka ainavu daudzveidības saglabāšanu un teritorijas ilgtspējīgu izmantošanu.

40. Ainavu aizsardzības zonā aizliegts:

40.1. veikt jebkādu darbību, kas būtiski vai neatgriezeniski (tādā pakāpē, ka dabiskā ainava nespēj atjaunoties dabiskā ceļā) pārveido reģionam raksturīgo ainavu, izmaina kultūrvēsturiskās vides īpatnības un raksturīgos ainavu elementus vai samazina bioloģisko daudzveidību;

40.2. uzstādīt vēja elektrostacijas;

40.3. būvēt elektronisko sakaru tīklu torņus;

40.4. nobraukt no ceļiem vai meža kvartālstigām vai pārvietoties ar motorizētiem transportlīdzekļiem pa meža un lauksaimniecības zemēm, ja tas nav saistīts ar šo teritoriju apsaimniekošanu vai uzraudzību;

40.5. mainīt komersantu (mežsaimniecības) ceļu platumu un ceļa trases novietojumu;

40.6. ierīkot hidrotehniskas būves un meliorācijas sistēmas, izņemot gadījumus, ja tas nepieciešams īpaši aizsargājamo biotopu vai sugu dzīvotņu saglabāšanas vai atjaunošanas pasākumu veikšanai un ir saņemta reģionālās vides pārvaldes rakstiska atļauja.

41. Ainavu aizsardzības zonā bez biosfēras rezervāta administrācijas rakstiskas atļaujas aizliegts:

41.1. organizēt brīvā dabā publiskus pasākumus, kuros piedalās vairāk nekā 60 cilvēku, izņemot speciāli ierīkotu infrastruktūras un izglītojošu objektu apmeklēšanu un pārvietošanos pa ceļiem;

41.2. cirst kokus citā cirtē ainavas veidošanai;

41.3. rīkot autosacensības, motosacensības, velosacensības un orientēšanās sacensības, kā arī rallijus, treniņbraucienus un izmēģinājuma braucienus.

42. Veicot koku ciršanu galvenajā cirtē:

42.1. kailcirtes maksimālā platība purvājā, niedrājā, dumbrājā, lieknā, slapjajā gāršā, gāršā un vērī ir viens hektārs vai maksimālais platumš – 50 metru;

42.2. kailcirtē piegulošo mežaudzi drīkst nocirst, ja kailcirtes platībā mežaudze atzīta par atjaunotu un atjaunotās mežaudzes koku vidējais augstums skuju kokiem ir viens metrs un vairāk un lapu kokiem – divi metri un vairāk, bet ne agrāk kā 10 gadus pēc kailcirtes skuju koku mežaudzēs un piecus gadus pēc kailcirtes lapu koku mežaudzēs.

43. Galvenajā un kopšanas cirtē, rēķinot uz cirmsas hektāru, saglabā vismaz 10 dzīvotspējīgākos vecākos un lielāko izmēru kokus (ekoloģiskos kokus), vispirms

izvēloties resnākos (koku caurmērs lielāks par valdošās koku sugas koku vidējo caurmēru) ozolus, liepas, priedes, ošus, gobas, vīksnas un kļavas. Ja šādu koku mežaudzē nav, vispirms saglabā apses un bērzus, kā arī kokus ar lieliem un resniem zariem, dobumainus kokus un kokus ar deguma rētām.

VI. Neitrālā zona

44. Neitrālā zona izveidota apdzīvotās vietās, kā arī potenciālajos satiksmes attīstības mezglos (pie ceļu krustojumiem un tiltiem), lai veicinātu to ilgtspējīgu attīstību.

45. Neitrālajā zonā aizliegts uzstādīt vēja elektrostacijas, kuru augstākais punkts pārsniedz 30 metru.

46. Katrā kadastra vienībā drīkst uzstādīt vienu vēja elektrostaciju atbilstoši šo noteikumu 45.punktam.

47. Neitrālajā zonā bez biosfēras rezervāta administrācijas rakstiskas atļaujas aizliegts rīkot autosacensības, motosacensības, ūdensmotosporta un ūdensslēpošanas sacensības, velosacensības un orientēšanās sacensības, kā arī rallijus, treniņbraucienus un izmēģinājuma braucienus pa Salacu un Salacas upes aizsargjoslā.

VII. Dabas pieminekļi

48. Dabas parkā ir šādi dabas pieminekļi:

48.1. aizsargājami ģeoloģiskie un ģeomorfoloģiskie dabas pieminekļi, tai skaitā dižakmeņi (laukakmeņi, kuru virszemes daļas tilpums ir 10 un vairāk kubikmetru) un teritorija 10 metru rādiusā ap aizsargājamiem akmeņiem;

48.2. aizsargājami koki – vietējo un svešzemju sugu dižkoki (koki, kuru apkārtmērs 1,3 metru augstumā no koka sakņu kakla vai augstums nav mazāks par šo noteikumu 4.pielikumā noteiktajiem izmēriem) un teritorija zem kokiem (no stumbra līdz vainaga projekcijas ārējai malai), kā arī 10 metru rādiusā no koka vainaga projekcijas ārējās malas.

49. Dabas pieminekļu teritorijā aizliegts:

49.1. veikt jebkādu saimniecisko vai citu veidu darbību, kura bojā vai varētu bojāt vai iznīcināt dabas pieminekli vai mazināt tā dabisko estētisko nozīmi;

49.2. iegūt derīgos izrakteņus, izņemot pazemes ūdens ieguvu personiskajām vajadzībām;

49.3. ierīkot atpūtas vietas, nometnes un celt teltis ārpus īpaši norādītām vai speciāli ierīkotām vietām (izņemot pagalmus).

50. Dabas pieminekļu teritorijā bez biosfēras rezervāta administrācijas rakstiskas atļaujas aizliegts veikt dabas pieminekļu apsaimniekošanas pasākumus to turpmākai aizsardzībai un saglabāšanai.

51. Dabas pieminekļu teritorijā bez reģionālās vides pārvaldes rakstiskas atļaujas aizliegts veikt tādu pazemes būvju būvniecību un ekspluatāciju, kuras nav saistītas ar derīgo izrakteņu ieguvu.

52. Papildus šo noteikumu 49., 50. un 51.punktā noteiktajām prasībām aizsargājamo ģeoloģisko un ģeomorfoloģisko dabas pieminekļu teritorijā aizliegts:

52.1. rakstīt, zīmēt un gravēt uz dabas pieminekļiem un tos pārvietot;
52.2. cirst kokus kailcirtē.

53. Aizsargājamo ģeoloģisko un ģeomorfoloģisko dabas pieminekļu teritorijā bez biosfēras rezervāta administrācijas rakstiskas atļaujas aizliegts:

53.1. tīrīt dabas pieminekļus;

53.2. rīkot nodarbības un sacensības klinšu kāpšanā;

53.3. veikt zemes transformāciju;

53.4. cirst kokus galvenajā cirtē, kā arī cirst slimību inficētos, kaitēkļu invadētos vai citādi bojātos kokus galvenajā cirtē pēc Valsts meža dienesta sanitārā atzinuma saņemšanas.

54. Ja ģeoloģiskais vai ģeomorfoloģiskais dabas piemineklis ir valsts aizsardzībā un tam piešķirts kultūras pieminekļa statuss, šo noteikumu 53.punktā minēto darbību veikšanai papildus nepieciešama Valsts kultūras pieminekļu aizsardzības inspekcijas rakstiska atļauja.

55. Papildus šo noteikumu 49., 50. un 51.punktā noteiktajām prasībām dabas pieminekļu – aizsargājamo koku – teritorijā aizliegts:

55.1. veikt darbības, kas var negatīvi ietekmēt aizsargājamo koku augšanu un dabisko attīstību;

55.2. apkraut aizsargājamus kokus;

55.3. mainīt vides apstākļus – ūdens režīmu un koku barošanās režīmu;

55.4. veikt zemes transformāciju;

55.5. iznīcināt vai bojāt dabisko zemsedzi, izņemot krūmu un koku ciršanu saskaņā ar šiem noteikumiem un citiem vides aizsardzību regulējošajiem normatīvajiem aktiem;

55.6. cirst kokus bez biosfēras rezervāta administrācijas rakstiskas atļaujas.

56. Aizsargājamo koku nocirst (novākt) drīkst tikai gadījumos, ja tas kļuvis bīstams (apdraud cilvēku dzīvību un veselību, tuvumā esošās ēkas vai infrastruktūras objektus) un saņemta biosfēras rezervāta administrācijas rakstiska atļauja.

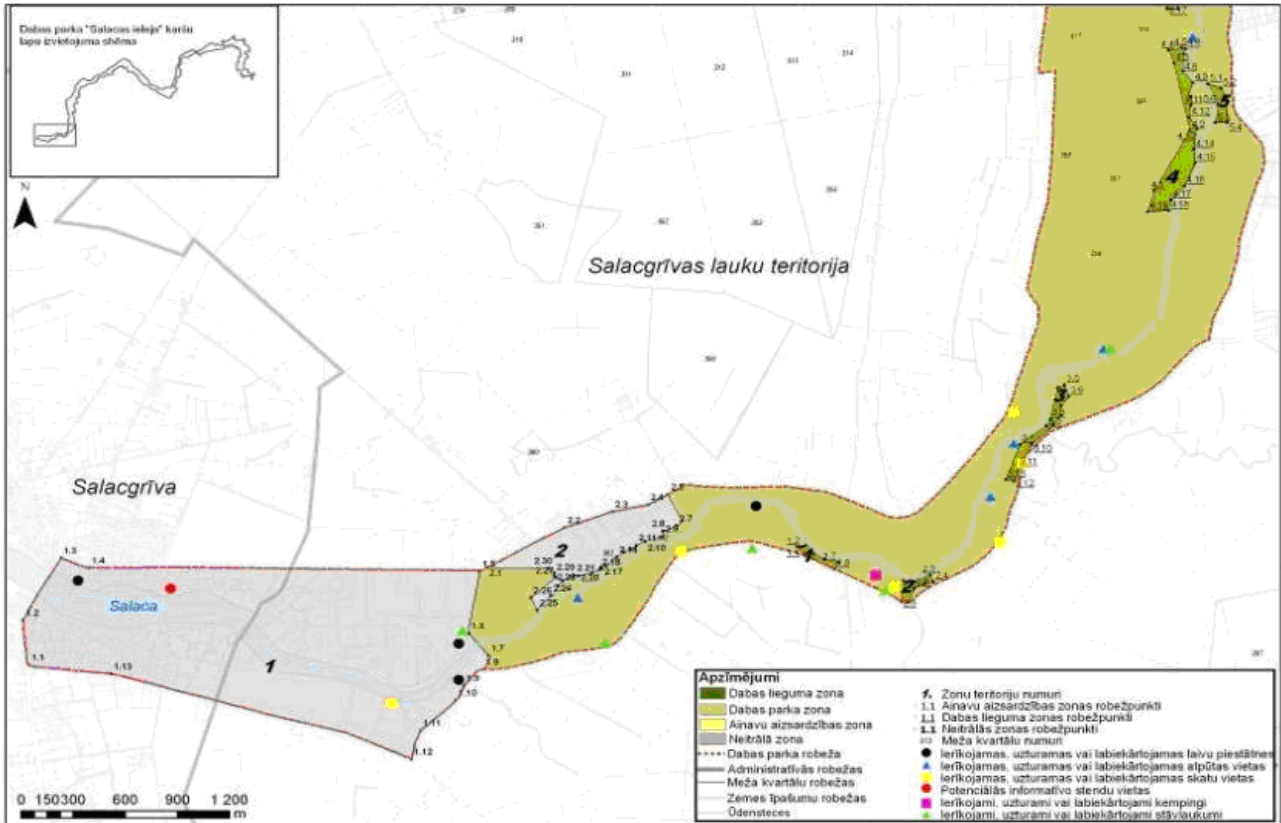
Ministru prezidents

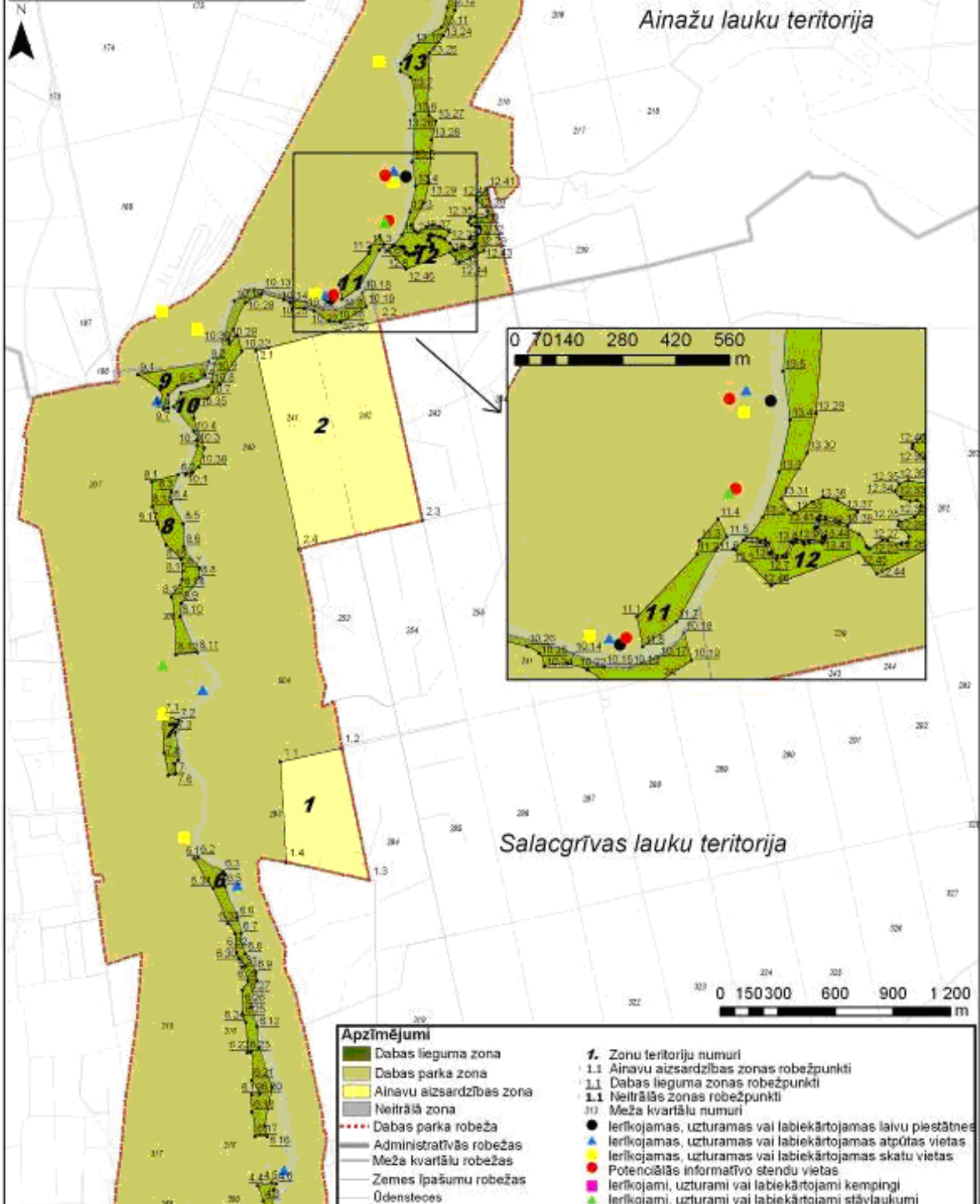
I.Godmanis

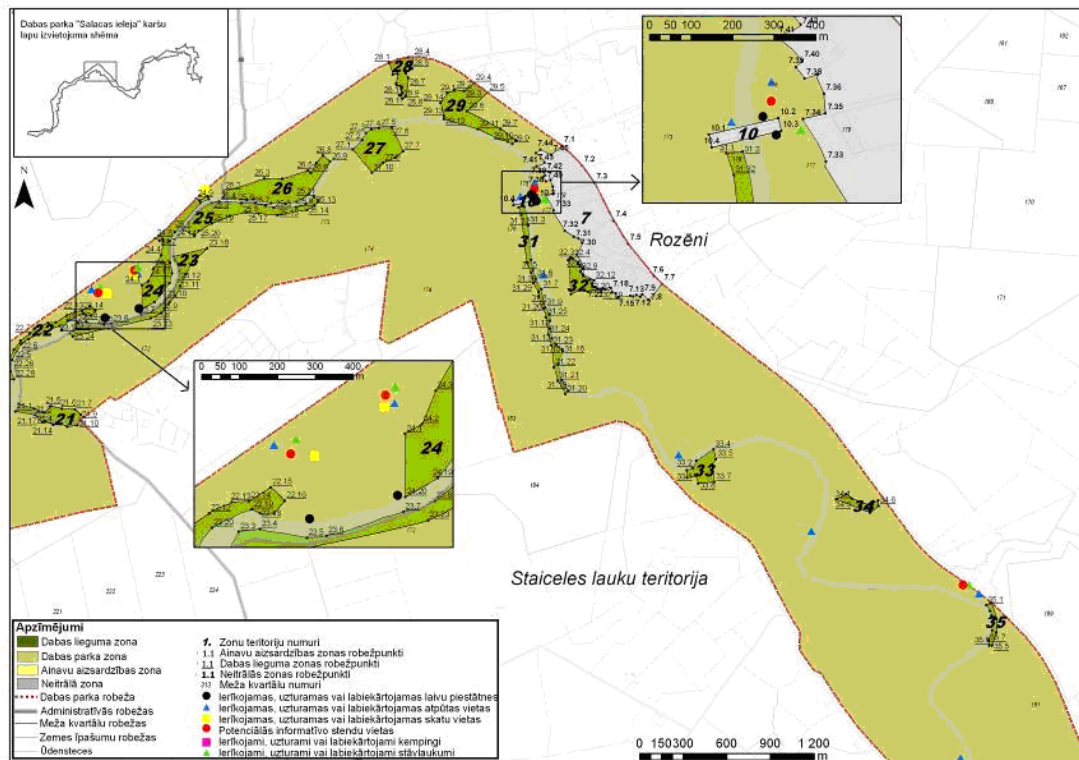
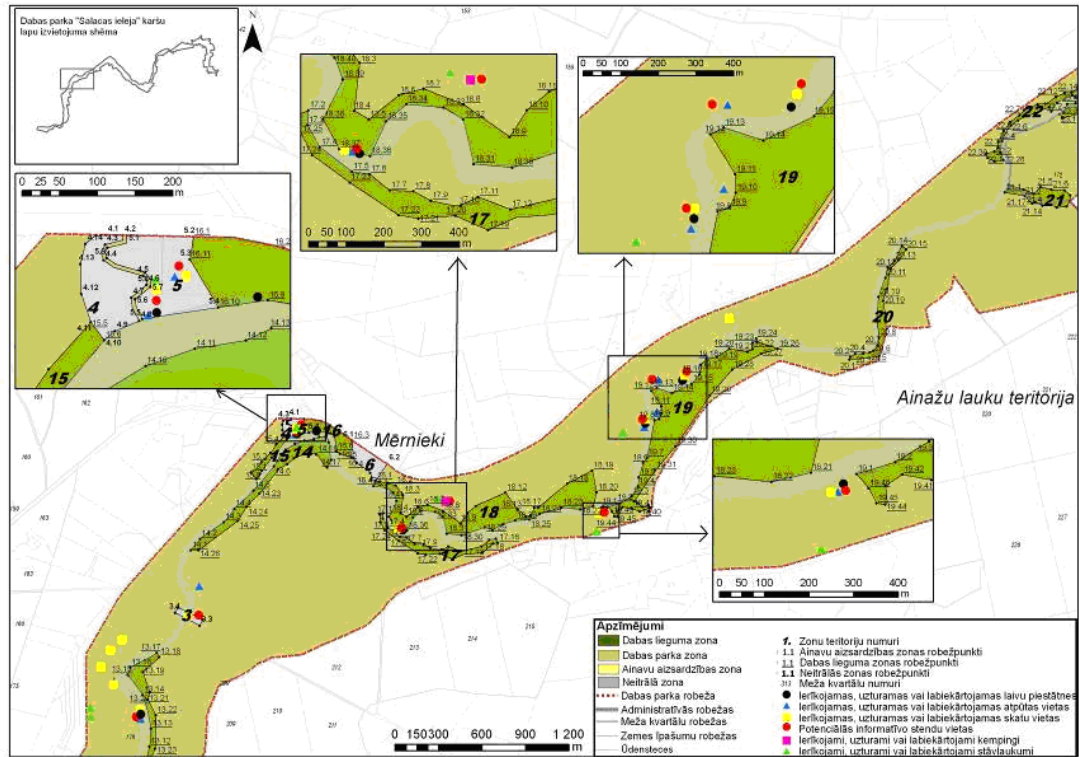
Vides ministrs

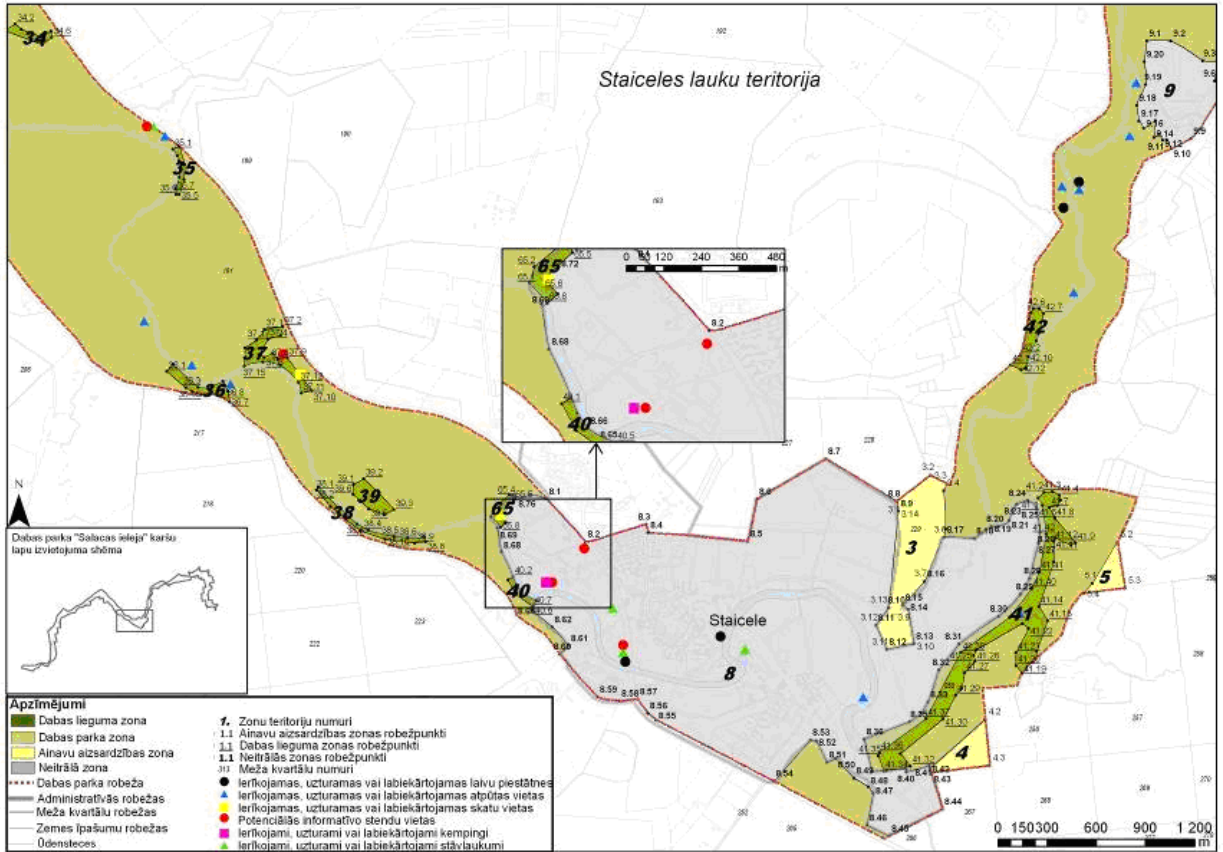
R.Vējonis

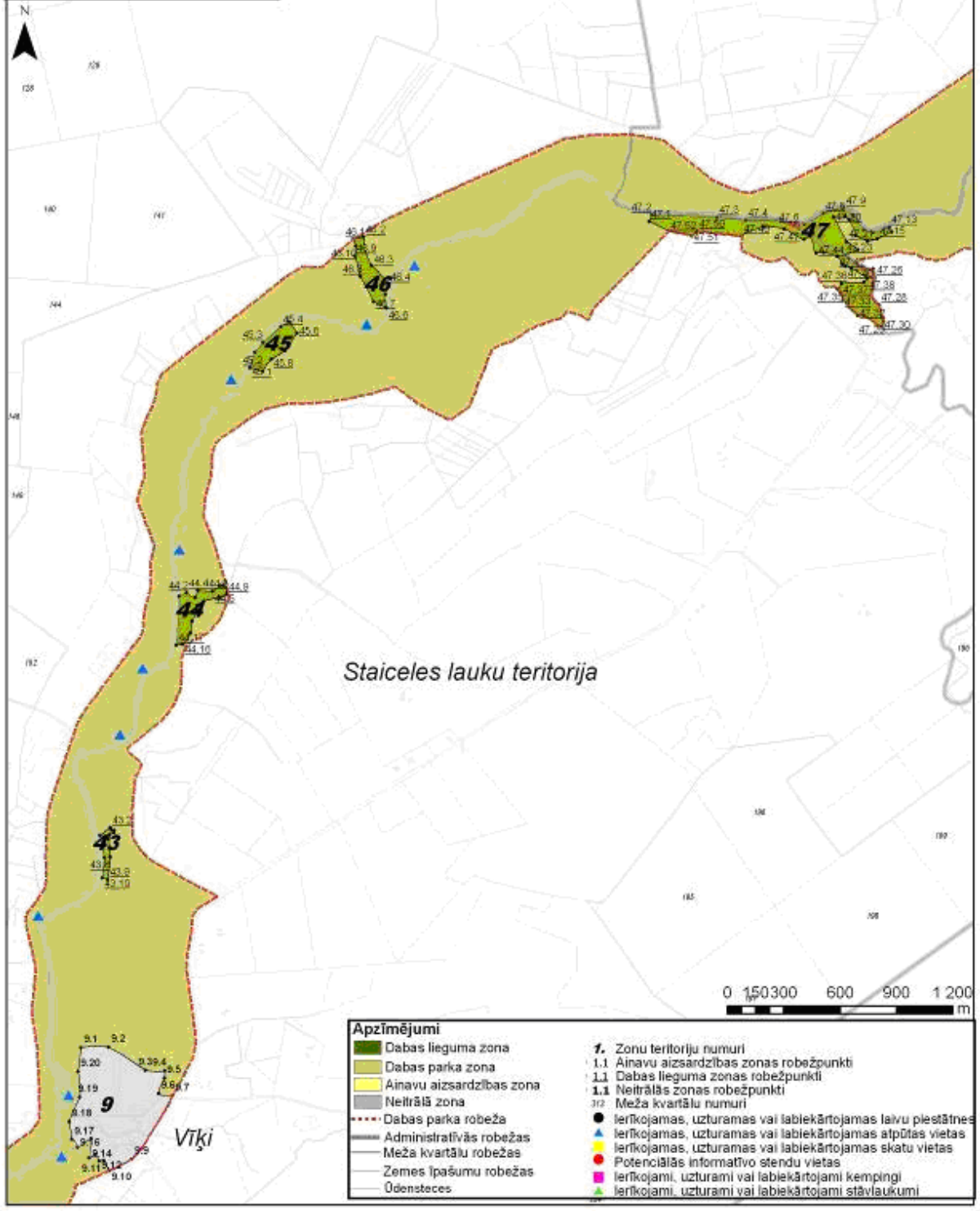
Dabas parka "Salacas ieleja" funkcionālo zonu shēma







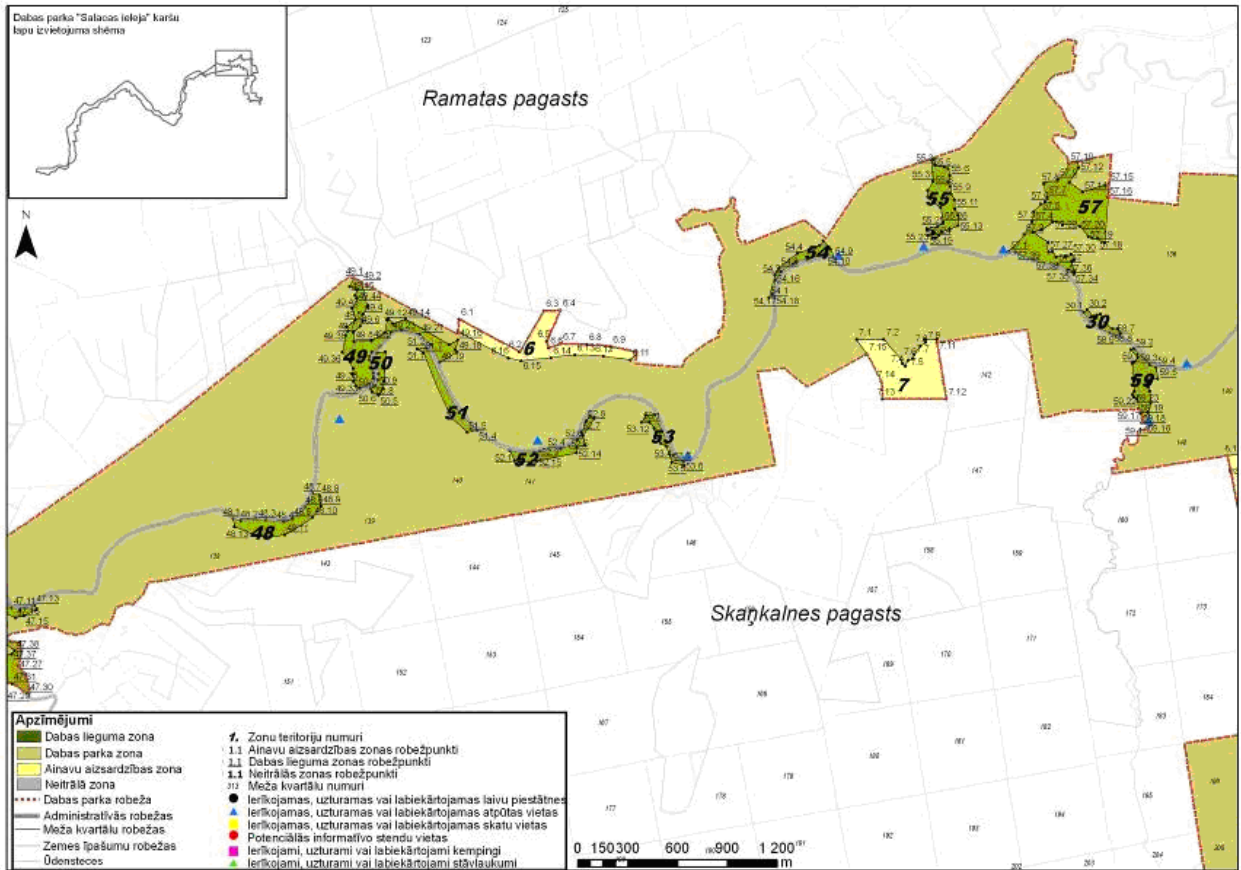




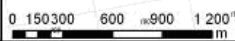
Dabas parka "Salasas ieleja" karsu
lapu izvietojuma shēma

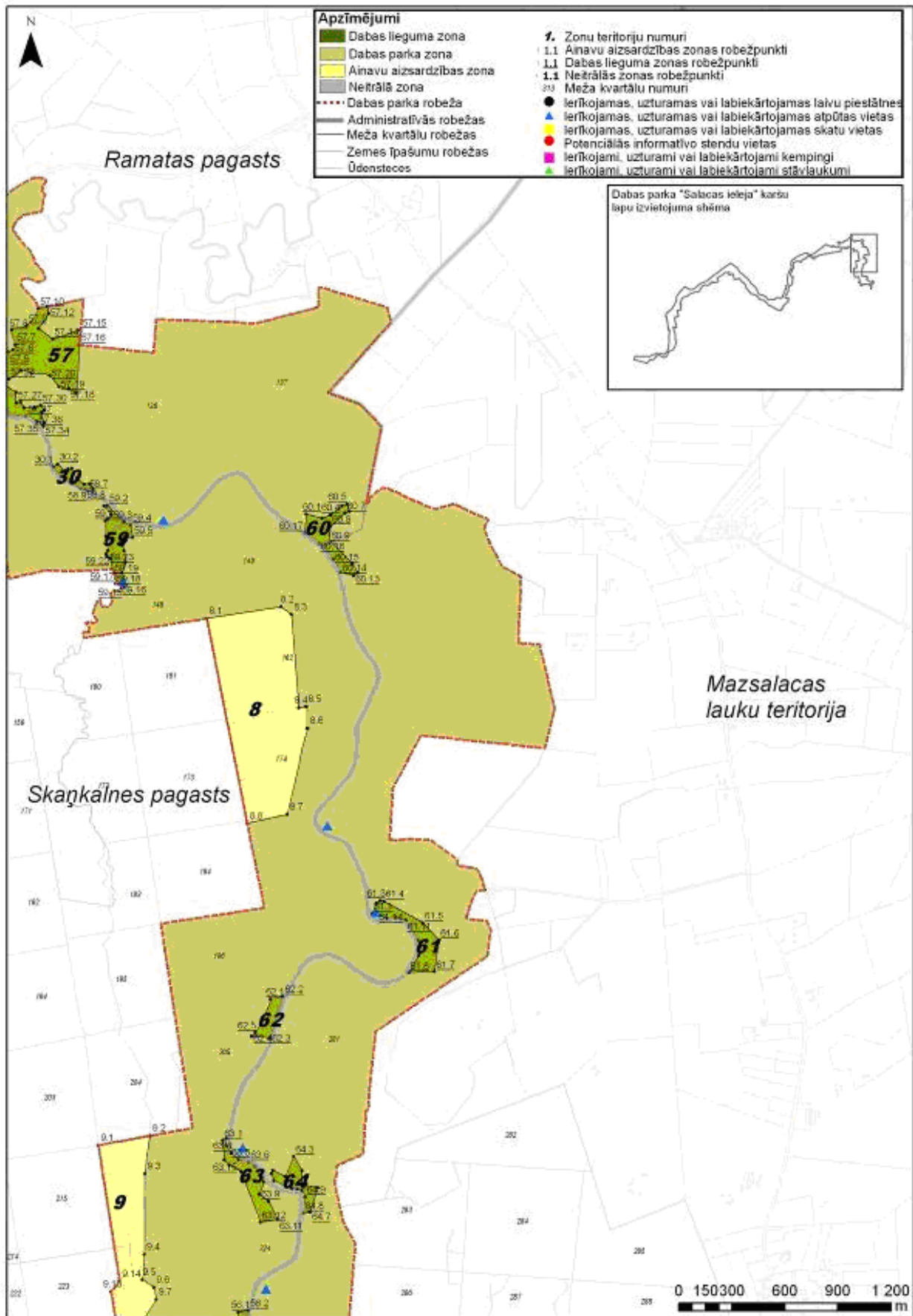


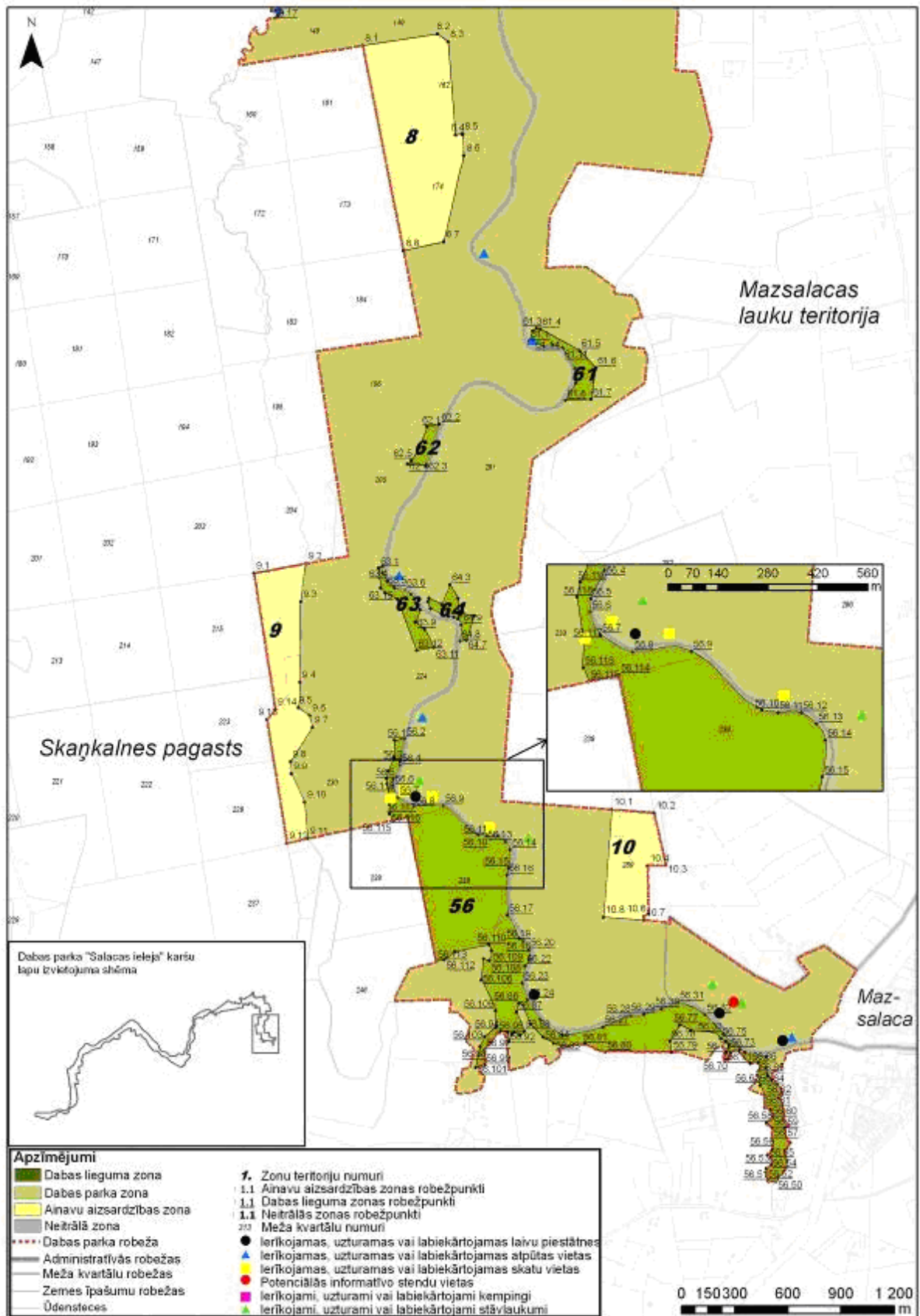
Ramatas pagasts



| Apzīmējumi | |
|--|---|
| | Dabas lieguma zona |
| | Dabas parka zona |
| | Ainavu aizsardzības zona |
| | Neitrālā zona |
| | Dabas parka robeža |
| | Administratīvās robežas |
| | Meža kvartālu robežas |
| | Zemes īpašumu robežas |
| | Ūdensteces |
| 7. | Zonu teritoriju numuri |
| 1.1 | Ainavu aizsardzības zonas robežpunkti |
| 1.1 | Dabas lieguma zonas robežpunkti |
| 1.1 | Neitrālās zonas robežpunkti |
| 312 | Meža kvartālu numuri |
| ● | Ierīkojamas, uzturamas vai labiekārtojamas laivu piestātnes |
| ▲ | Ierīkojamas, uzturamas vai labiekārtojamas atpūtas vietas |
| ● | Ierīkojamas, uzturamas vai labiekārtojamas skatu vietas |
| ● | Potenciālais informatīvo stendu vietas |
| ● | Ierīkojami, uzturami vai labiekārtojami kempingi |
| ● | Ierīkojami, uzturami vai labiekārtojami stāvlaukumi |







Piezīme.
 Kadastra informācija pēc stāvokļa uz 2007.gadu.

Vides ministrs

R.Vējonis

Dabas parka "Salacas ieleja" funkcionālo zonu robežu apraksts

I. Dabas parka zona

1. Dabas parka "Salacas ieleja" teritorija, kas neietilpst dabas lieguma, ainavu aizsardzības un neitrālajā zonā, ir dabas parka zona.

II. Dabas lieguma zona

2. Dabas lieguma zonas 1.daļas robežpunktu koordinātas:

| Nr. p.k. | Robežpunkts | X koordināta | Y koordināta |
|----------|-------------|--------------|--------------|
| 2.1. | 1.1 | 525775 | 6401632 |
| 2.2. | 1.2 | 525796 | 6401628 |
| 2.3. | 1.3 | 525811 | 6401630 |
| 2.4. | 1.4 | 525825 | 6401637 |
| 2.5. | 1.5 | 525872 | 6401585 |
| 2.6. | 1.6 | 525930 | 6401552 |
| 2.7. | 1.7 | 526011 | 6401531 |
| 2.8. | 1.8 | 525992 | 6401488 |
| 2.9. | 1.9 | 525822 | 6401571 |

3. Dabas lieguma zonas 2.daļas robežpunktu koordinātas:

| Nr. p.k. | Robežpunkts | X koordināta | Y koordināta |
|----------|-------------|--------------|--------------|
| 3.1. | 2.1 | 526387 | 6401418 |
| 3.2. | 2.2 | 526454 | 6401411 |
| 3.3. | 2.3 | 526540 | 6401452 |
| 3.4. | 2.4 | 526559 | 6401410 |
| 3.5. | 2.5 | 526508 | 6401398 |
| 3.6. | 2.6 | 526450 | 6401370 |
| 3.7. | 2.7 | 526419 | 6401282 |
| 3.8. | 2.8 | 526374 | 6401286 |

4. Dabas lieguma zonas 3.daļas robežpunktu koordinātas:

| Nr. p.k. | Robežpunkts | X koordināta | Y koordināta |
|----------|-------------|--------------|--------------|
| 4.1. | 3.1 | 527056 | 6402271 |
| 4.2. | 3.2 | 527210 | 6402387 |
| 4.3. | 3.3 | 527233 | 6402431 |
| 4.4. | 3.4 | 527273 | 6402626 |

| | | | |
|-------|------|--------|---------|
| 4.5. | 3.5 | 527314 | 6402644 |
| 4.6. | 3.6 | 527339 | 6402573 |
| 4.7. | 3.7 | 527295 | 6402513 |
| 4.8. | 3.8 | 527294 | 6402454 |
| 4.9. | 3.9 | 527251 | 6402394 |
| 4.10. | 3.10 | 527125 | 6402272 |
| 4.11. | 3.11 | 527045 | 6402125 |
| 4.12. | 3.12 | 527022 | 6402040 |
| 4.13. | 3.13 | 526975 | 6402049 |

5. Dabas lieguma zonas 4.daļas robežpunktu koordinātas:

| Nr. p.k. | Robežpunkts | X koordināta | Y koordināta |
|----------|-------------|--------------|--------------|
| 5.1. | 4.1 | 527831 | 6403861 |
| 5.2. | 4.2 | 528036 | 6404238 |
| 5.3. | 4.3 | 527944 | 6404661 |
| 5.4. | 4.4 | 527915 | 6404742 |
| 5.5. | 4.5 | 527990 | 6404757 |
| 5.6. | 4.6 | 528011 | 6404752 |
| 5.7. | 4.7 | 527999 | 6404719 |
| 5.8. | 4.8 | 527995 | 6404613 |
| 5.9. | 4.9 | 528053 | 6404537 |
| 5.10. | 4.10 | 528041 | 6404452 |
| 5.11. | 4.11 | 528045 | 6404397 |
| 5.12. | 4.12 | 528033 | 6404320 |
| 5.13. | 4.13 | 528077 | 6404249 |
| 5.14. | 4.14 | 528058 | 6404119 |
| 5.15. | 4.15 | 528066 | 6404035 |
| 5.16. | 4.16 | 528005 | 6403891 |
| 5.17. | 4.17 | 527929 | 6403802 |
| 5.18. | 4.18 | 527915 | 6403736 |
| 5.19. | 4.19 | 527794 | 6403730 |

6. Dabas lieguma zonas 5.daļas robežpunktu koordinātas:

| Nr. p.k. | Robežpunkts | X koordināta | Y koordināta |
|----------|-------------|--------------|--------------|
| 6.1. | 5.1 | 528139 | 6404531 |
| 6.2. | 5.2 | 528215 | 6404505 |
| 6.3. | 5.3 | 528245 | 6404445 |
| 6.4. | 5.4 | 528252 | 6404289 |
| 6.5. | 5.5 | 528183 | 6404289 |
| 6.6. | 5.6 | 528198 | 6404399 |

7. Dabas lieguma zonas 6.daļas robežpunktu koordinātas:

| Nr. p.k. | Robežpunkts | X koordināta | Y koordināta |
|-------------|-------------|--------------|--------------|
| 7.1. | 6.1 | 527583 | 6406450 |
| 7.2. | 6.2 | 527606 | 6406459 |
| 7.3. | 6.3 | 527735 | 6406383 |
| 7.4. | 6.4 | 527744 | 6406364 |
| 7.5. | 6.5 | 527743 | 6406307 |
| 7.6. | 6.6 | 527810 | 6406141 |
| 7.7. | 6.7 | 527830 | 6406058 |
| 7.8. | 6.8 | 527851 | 6405952 |
| 7.9. | 6.9 | 527905 | 6405858 |
| 7.10. | 6.10 | 527912 | 6405811 |
| 7.11. | 6.11 | 527884 | 6405674 |
| 7.12. | 6.12 | 527913 | 6405573 |
| 7.13. | 6.13 | 527923 | 6405463 |
| 7.14. | 6.14 | 527990 | 6405259 |
| 7.15. | 6.15 | 527953 | 6405054 |
| 7.16. | 6.16 | 527966 | 6405000 |
| 7.17. | 6.17 | 527903 | 6405000 |
| 7.18. | 6.18 | 527885 | 6405128 |
| 7.19. | 6.19 | 527881 | 6405217 |
| 7.20. | 6.20 | 527925 | 6405221 |
| 7.21. | 6.21 | 527885 | 6405292 |
| 7.22. | 6.22 | 527880 | 6405439 |
| 7.23. | 6.23 | 527863 | 6405438 |
| 7.24. | 6.24 | 527853 | 6405595 |
| 7.25. | 6.25 | 527838 | 6405634 |
| 7.26. | 6.26 | 527836 | 6405763 |
| 7.27. | 6.27 | 527865 | 6405809 |
| 7.28. | 6.28 | 527837 | 6405884 |
| 7.29. | 6.29 | 527854 | 6405888 |
| 7.30. | 6.30 | 527816 | 6405928 |
| 7.31. | 6.31 | 527804 | 6405959 |
| 7.32. | 6.32 | 527799 | 6406057 |
| 7.33. | 6.33 | 527759 | 6406111 |
| 7.34. | 6.34 | 527681 | 6406294 |

8. Dabas lieguma zonas 7.daļas robežpunktu koordinātas:

| Nr. p.k. | Robežpunkts | X koordināta | Y koordināta |
|-------------|-------------|--------------|--------------|
| 8.1. | 7.1 | 527421 | 6407199 |
| 8.2. | 7.2 | 527504 | 6407172 |
| 8.3. | 7.3 | 527486 | 6407107 |
| 8.4. | 7.4 | 527501 | 6406964 |
| 8.5. | 7.5 | 527481 | 6406944 |

| | | | |
|------|-----|--------|---------|
| 8.6. | 7.6 | 527487 | 6406891 |
| 8.7. | 7.7 | 527448 | 6406885 |
| 8.8. | 7.8 | 527427 | 6407000 |

9. Dabas lieguma zonas 8.daļas robežpunktu koordinātas:

| Nr. p.k. | Robežpunkts | X koordināta | Y koordināta |
|-------------|-------------|--------------|--------------|
| 9.1. | 8.1 | 527362 | 6408415 |
| 9.2. | 8.2 | 527501 | 6408452 |
| 9.3. | 8.3 | 527465 | 6408363 |
| 9.4. | 8.4 | 527463 | 6408310 |
| 9.5. | 8.5 | 527525 | 6408199 |
| 9.6. | 8.6 | 527530 | 6408077 |
| 9.7. | 8.7 | 527611 | 6407962 |
| 9.8. | 8.8 | 527611 | 6407917 |
| 9.9. | 8.9 | 527517 | 6407782 |
| 9.10. | 8.10 | 527511 | 6407711 |
| 9.11. | 8.11 | 527600 | 6407525 |
| 9.12. | 8.12 | 527488 | 6407514 |
| 9.13. | 8.13 | 527465 | 6407815 |
| 9.14. | 8.14 | 527522 | 6407906 |
| 9.15. | 8.15 | 527514 | 6408013 |
| 9.16. | 8.16 | 527438 | 6408085 |
| 9.17. | 8.17 | 527391 | 6408194 |
| 9.18. | 8.18 | 527364 | 6408287 |

10. Dabas lieguma zonas 9.daļas robežpunktu koordinātas:

| Nr. p.k. | Robežpunkts | X koordināta | Y koordināta |
|-------------|-------------|--------------|--------------|
| 10.1. | 9.1 | 527290 | 6408975 |
| 10.2. | 9.2 | 527661 | 6409043 |
| 10.3. | 9.3 | 527639 | 6408973 |
| 10.4. | 9.4 | 527599 | 6408944 |
| 10.5. | 9.5 | 527498 | 6408918 |
| 10.6. | 9.6 | 527448 | 6408872 |
| 10.7. | 9.7 | 527449 | 6408798 |
| 10.8. | 9.8 | 527424 | 6408795 |
| 10.9. | 9.9 | 527407 | 6408898 |

11. Dabas lieguma zonas 10.daļas robežpunktu koordinātas:

| Nr. p.k. | Robežpunkts | X koordināta | Y koordināta |
|-------------|-------------|--------------|--------------|
| 11.1. | 10.1 | 527539 | 527539 |
| 11.2. | 10.2 | 527539 | 527539 |
| 11.3. | 10.3 | 527539 | 527539 |

| | | | |
|--------|-------|--------|--------|
| 11.4. | 10.4 | 527539 | 527539 |
| 11.5. | 10.5 | 527539 | 527539 |
| 11.6. | 10.6 | 527539 | 527539 |
| 11.7. | 10.7 | 527539 | 527539 |
| 11.8. | 10.8 | 527539 | 527539 |
| 11.9. | 10.9 | 527539 | 527539 |
| 11.10. | 10.10 | 527539 | 527539 |
| 11.11. | 10.11 | 527539 | 527539 |
| 11.12. | 10.12 | 527539 | 527539 |
| 11.13. | 10.13 | 527539 | 527539 |
| 11.14. | 10.14 | 527539 | 527539 |
| 11.15. | 10.15 | 527539 | 527539 |
| 11.16. | 10.16 | 527539 | 527539 |
| 11.17. | 10.17 | 527539 | 527539 |
| 11.18. | 10.18 | 527539 | 527539 |
| 11.19. | 10.19 | 527539 | 527539 |
| 11.20. | 10.20 | 527539 | 527539 |
| 11.21. | 10.21 | 527539 | 527539 |
| 11.22. | 10.22 | 527539 | 527539 |
| 11.23. | 10.23 | 527539 | 527539 |
| 11.24. | 10.24 | 527539 | 527539 |
| 11.25. | 10.25 | 527539 | 527539 |
| 11.26. | 10.26 | 527539 | 527539 |
| 11.27. | 10.27 | 527539 | 527539 |
| 11.28. | 10.28 | 527539 | 527539 |
| 11.29. | 10.29 | 527539 | 527539 |
| 11.30. | 10.30 | 527539 | 527539 |
| 11.31. | 10.31 | 527539 | 527539 |
| 11.32. | 10.32 | 527539 | 527539 |
| 11.33. | 10.33 | 527539 | 527539 |
| 11.34. | 10.34 | 527539 | 527539 |
| 11.35. | 10.35 | 527539 | 527539 |
| 11.36. | 10.36 | 527539 | 527539 |
| 11.37. | 10.37 | 527539 | 527539 |
| 11.38. | 10.38 | 527539 | 527539 |
| 11.39. | 10.39 | 527539 | 527539 |

12. Dabas lieguma zonas 11.daļas robežpunktu koordinātas:

| Nr. p.k. | Robežpunkts | X koordināta | Y koordināta |
|-------------|-------------|--------------|--------------|
| 12.1. | 11.1 | 528340 | 6409446 |
| 12.2. | 11.2 | 528497 | 6409609 |
| 12.3. | 11.3 | 528503 | 6409643 |
| 12.4. | 11.4 | 528552 | 6409701 |
| 12.5. | 11.5 | 528575 | 6409654 |
| 12.6. | 11.6 | 528550 | 6409625 |

| | | | |
|-------|------|--------|---------|
| 12.7. | 11.7 | 528444 | 6409433 |
| 12.8. | 11.8 | 528355 | 6409367 |

13. Dabas lieguma zonas 12.daļas robežpunktu koordinātas:

| Nr. p.k. | Robežpunkts | X koordināta | Y koordināta |
|-------------|-------------|--------------|--------------|
| 13.1. | 12.1 | 528593 | 6409622 |
| 13.2. | 12.2 | 528618 | 6409644 |
| 13.3. | 12.3 | 528664 | 6409640 |
| 13.4. | 12.4 | 528677 | 6409633 |
| 13.5. | 12.5 | 528685 | 6409611 |
| 13.6. | 12.6 | 528705 | 6409597 |
| 13.7. | 12.7 | 528731 | 6409601 |
| 13.8. | 12.8 | 528748 | 6409637 |
| 13.9. | 12.9 | 528756 | 6409640 |
| 13.10. | 12.10 | 528777 | 6409635 |
| 13.11. | 12.11 | 528790 | 6409638 |
| 13.12. | 12.12 | 528826 | 6409636 |
| 13.13. | 12.13 | 528832 | 6409646 |
| 13.14. | 12.14 | 528831 | 6409655 |
| 13.15. | 12.15 | 528811 | 6409680 |
| 13.16. | 12.16 | 528816 | 6409697 |
| 13.17. | 12.17 | 528833 | 6409699 |
| 13.18. | 12.18 | 528921 | 6409660 |
| 13.19. | 12.19 | 528939 | 6409630 |
| 13.20. | 12.20 | 528943 | 6409625 |
| 13.21. | 12.21 | 528949 | 6409624 |
| 13.22. | 12.22 | 528981 | 6409646 |
| 13.23. | 12.23 | 528994 | 6409645 |
| 13.24. | 12.24 | 529030 | 6409636 |
| 13.25. | 12.25 | 529045 | 6409639 |
| 13.26. | 12.26 | 529050 | 6409655 |
| 13.27. | 12.27 | 529023 | 6409684 |
| 13.28. | 12.28 | 529026 | 6409694 |
| 13.29. | 12.29 | 529065 | 6409707 |
| 13.30. | 12.30 | 529082 | 6409734 |
| 13.31. | 12.31 | 529072 | 6409749 |
| 13.32. | 12.32 | 529054 | 6409747 |
| 13.33. | 12.33 | 529030 | 6409755 |
| 13.34. | 12.34 | 529014 | 6409773 |
| 13.35. | 12.35 | 529025 | 6409792 |
| 13.36. | 12.36 | 529050 | 6409801 |
| 13.37. | 12.37 | 529113 | 6409802 |
| 13.38. | 12.38 | 529115 | 6409827 |
| 13.39. | 12.39 | 529060 | 6409884 |
| 13.40. | 12.40 | 529060 | 6409894 |

| | | | |
|--------|-------|--------|---------|
| 13.41. | 12.41 | 529113 | 6409942 |
| 13.42. | 12.42 | 529147 | 6409803 |
| 13.43. | 12.43 | 529097 | 6409622 |
| 13.44. | 12.44 | 528967 | 6409557 |
| 13.45. | 12.45 | 528920 | 6409613 |
| 13.46. | 12.46 | 528690 | 6409527 |

14. Dabas lieguma zonas 13.daļas robežpunktu koordinātas:

| Nr. p.k. | Robežpunkts | X koordināta | Y koordināta |
|-------------|-------------|--------------|--------------|
| 14.1. | 13.1 | 528626 | 6409651 |
| 14.2. | 13.2 | 528669 | 6409705 |
| 14.3. | 13.3 | 528712 | 6409823 |
| 14.4. | 13.4 | 528741 | 6409959 |
| 14.5. | 13.5 | 528722 | 6410086 |
| 14.6. | 13.6 | 528734 | 6410332 |
| 14.7. | 13.7 | 528715 | 6410528 |
| 14.8. | 13.8 | 528662 | 6410559 |
| 14.9. | 13.9 | 528664 | 6410598 |
| 14.10. | 13.10 | 528729 | 6410693 |
| 14.11. | 13.11 | 528873 | 6410786 |
| 14.12. | 13.12 | 528905 | 6410889 |
| 14.13. | 13.13 | 528917 | 6411014 |
| 14.14. | 13.14 | 528859 | 6411247 |
| 14.15. | 13.15 | 528755 | 6411385 |
| 14.16. | 13.16 | 528772 | 6411435 |
| 14.17. | 13.17 | 528957 | 6411537 |
| 14.18. | 13.18 | 528974 | 6411509 |
| 14.19. | 13.19 | 528861 | 6411404 |
| 14.20. | 13.20 | 528908 | 6411265 |
| 14.21. | 13.21 | 528893 | 6411214 |
| 14.22. | 13.22 | 528950 | 6411107 |
| 14.23. | 13.23 | 528946 | 6410876 |
| 14.24. | 13.24 | 528885 | 6410745 |
| 14.25. | 13.25 | 528812 | 6410652 |
| 14.26. | 13.26 | 528810 | 6410330 |
| 14.27. | 13.27 | 528845 | 6410298 |
| 14.28. | 13.28 | 528823 | 6410201 |
| 14.29. | 13.29 | 528808 | 6409977 |
| 14.30. | 13.30 | 528785 | 6409874 |
| 14.31. | 13.31 | 528717 | 6409754 |
| 14.32. | 13.32 | 528735 | 6409725 |
| 14.33. | 13.33 | 528751 | 6409716 |
| 14.34. | 13.34 | 528797 | 6409746 |
| 14.35. | 13.35 | 528827 | 6409758 |
| 14.36. | 13.36 | 528865 | 6409749 |

| | | | |
|--------|-------|--------|---------|
| 14.37. | 13.37 | 528916 | 6409719 |
| 14.38. | 13.38 | 528891 | 6409683 |
| 14.39. | 13.39 | 528869 | 6409695 |
| 14.40. | 13.40 | 528819 | 6409709 |
| 14.41. | 13.41 | 528809 | 6409701 |
| 14.42. | 13.42 | 528805 | 6409677 |
| 14.43. | 13.43 | 528825 | 6409652 |
| 14.44. | 13.44 | 528822 | 6409643 |
| 14.45. | 13.45 | 528790 | 6409644 |
| 14.46. | 13.46 | 528774 | 6409640 |
| 14.47. | 13.47 | 528755 | 6409648 |
| 14.48. | 13.48 | 528743 | 6409641 |
| 14.49. | 13.49 | 528730 | 6409610 |
| 14.50. | 13.50 | 528721 | 6409603 |
| 14.51. | 13.51 | 528707 | 6409604 |
| 14.52. | 13.52 | 528691 | 6409614 |
| 14.53. | 13.53 | 528684 | 6409638 |
| 14.54. | 13.54 | 528674 | 6409645 |

15. Dabas lieguma zonas 14.daļas robežpunktu koordinātas:

| Nr. p.k. | Robežpunkts | X koordināta | Y koordināta |
|-------------|-------------|--------------|--------------|
| 15.1. | 14.1 | 529191 | 6412242 |
| 15.2. | 14.2 | 529255 | 6412320 |
| 15.3. | 14.3 | 529420 | 6412437 |
| 15.4. | 14.4 | 529492 | 6412530 |
| 15.5. | 14.5 | 529624 | 6412654 |
| 15.6. | 14.6 | 529765 | 6412821 |
| 15.7. | 14.7 | 529790 | 6412860 |
| 15.8. | 14.8 | 529815 | 6412905 |
| 15.9. | 14.9 | 529847 | 6412936 |
| 15.10. | 14.10 | 529911 | 6412975 |
| 15.11. | 14.11 | 529976 | 6412998 |
| 15.12. | 14.12 | 530044 | 6413009 |
| 15.13. | 14.13 | 530078 | 6413025 |
| 15.14. | 14.14 | 530125 | 6413024 |
| 15.15. | 14.15 | 530144 | 6412986 |
| 15.16. | 14.16 | 530163 | 6412865 |
| 15.17. | 14.17 | 530132 | 6412812 |
| 15.18. | 14.18 | 530059 | 6412903 |
| 15.19. | 14.19 | 530009 | 6412919 |
| 15.20. | 14.20 | 529905 | 6412875 |
| 15.21. | 14.21 | 529858 | 6412836 |
| 15.22. | 14.22 | 529795 | 6412801 |
| 15.23. | 14.23 | 529666 | 6412635 |
| 15.24. | 14.24 | 529577 | 6412543 |

| | | | |
|--------|-------|--------|---------|
| 15.25. | 14.25 | 529515 | 6412445 |
| 15.26. | 14.26 | 529244 | 6412243 |

16. Dabas lieguma zonas 15.daļas robežpunktu koordinātas:

| Nr. p.k. | Robežpunkts | X koordināta | Y koordināta |
|-------------|-------------|--------------|--------------|
| 16.1. | 15.1 | 529607 | 6412780 |
| 16.2. | 15.2 | 529680 | 6412850 |
| 16.3. | 15.3 | 529742 | 6412913 |
| 16.4. | 15.4 | 529782 | 6412971 |
| 16.5. | 15.5 | 529838 | 6413033 |
| 16.6. | 15.6 | 529856 | 6413009 |
| 16.7. | 15.7 | 529774 | 6412906 |
| 16.8. | 15.8 | 529751 | 6412880 |
| 16.9. | 15.9 | 529683 | 6412793 |
| 16.10. | 15.10 | 529669 | 6412769 |
| 16.11. | 15.11 | 529645 | 6412734 |

17. Dabas lieguma zonas 16.daļas robežpunktu koordinātas:

| Nr. p.k. | Robežpunkts | X koordināta | Y koordināta |
|-------------|-------------|--------------|--------------|
| 17.1. | 16.1 | 529974 | 6413146 |
| 17.2. | 16.2 | 530093 | 6413132 |
| 17.3. | 16.3 | 530308 | 6412998 |
| 17.4. | 16.4 | 530301 | 6412882 |
| 17.5. | 16.5 | 530221 | 6412907 |
| 17.6. | 16.6 | 530197 | 6412927 |
| 17.7. | 16.7 | 530184 | 6413029 |
| 17.8. | 16.8 | 530154 | 6413048 |
| 17.9. | 16.9 | 530073 | 6413062 |
| 17.10. | 16.10 | 530007 | 6413052 |
| 17.11. | 16.11 | 529969 | 6413116 |

18. Dabas lieguma zonas 17.daļas robežpunktu koordinātas:

| Nr. p.k. | Robežpunkts | X koordināta | Y koordināta |
|-------------|-------------|--------------|--------------|
| 18.1. | 17.1 | 530497 | 6412488 |
| 18.2. | 17.2 | 530521 | 6412499 |
| 18.3. | 17.3 | 530518 | 6412459 |
| 18.4. | 17.4 | 530551 | 6412401 |
| 18.5. | 17.5 | 530637 | 6412336 |
| 18.6. | 17.6 | 530683 | 6412330 |
| 18.7. | 17.7 | 530738 | 6412286 |
| 18.8. | 17.8 | 530800 | 6412284 |
| 18.9. | 17.9 | 530847 | 6412259 |

| | | | |
|--------|-------|--------|---------|
| 18.10. | 17.10 | 530926 | 6412246 |
| 18.11. | 17.11 | 530972 | 6412269 |
| 18.12. | 17.12 | 531058 | 6412236 |
| 18.13. | 17.13 | 531200 | 6412270 |
| 18.14. | 17.14 | 531254 | 6412314 |
| 18.15. | 17.15 | 531299 | 6412322 |
| 18.16. | 17.16 | 531313 | 6412294 |
| 18.17. | 17.17 | 531280 | 6412288 |
| 18.18. | 17.18 | 531207 | 6412228 |
| 18.19. | 17.19 | 530998 | 6412181 |
| 18.20. | 17.20 | 530912 | 6412219 |
| 18.21. | 17.21 | 530813 | 6412211 |
| 18.22. | 17.22 | 530761 | 6412221 |
| 18.23. | 17.23 | 530631 | 6412307 |
| 18.24. | 17.24 | 530531 | 6412380 |
| 18.25. | 17.25 | 530501 | 6412437 |

19. Dabas lieguma zonas 18.daļas robežpunktu koordinātas:

| Nr. p.k. | Robežpunkts | X koordināta | Y koordināta |
|-------------|-------------|--------------|--------------|
| 19.1. | 18.1 | 530468 | 6412722 |
| 19.2. | 18.2 | 530606 | 6412689 |
| 19.3. | 18.3 | 530657 | 6412624 |
| 19.4. | 18.4 | 530642 | 6412497 |
| 19.5. | 18.5 | 530682 | 6412475 |
| 19.6. | 18.6 | 530761 | 6412539 |
| 19.7. | 18.7 | 530827 | 6412556 |
| 19.8. | 18.8 | 530933 | 6412514 |
| 19.9. | 18.9 | 531056 | 6412428 |
| 19.10. | 18.10 | 531102 | 6412499 |
| 19.11. | 18.11 | 531161 | 6412549 |
| 19.12. | 18.12 | 531365 | 6412640 |
| 19.13. | 18.13 | 531449 | 6412522 |
| 19.14. | 18.14 | 531509 | 6412476 |
| 19.15. | 18.15 | 531540 | 6412482 |
| 19.16. | 18.16 | 531563 | 6412538 |
| 19.17. | 18.17 | 531592 | 6412538 |
| 19.18. | 18.18 | 531792 | 6412702 |
| 19.19. | 18.19 | 531965 | 6412792 |
| 19.20. | 18.20 | 531995 | 6412643 |
| 19.21. | 18.21 | 531971 | 6412546 |
| 19.22. | 18.22 | 531882 | 6412525 |
| 19.23. | 18.23 | 531754 | 6412538 |
| 19.24. | 18.24 | 531604 | 6412493 |
| 19.25. | 18.25 | 531531 | 6412453 |
| 19.26. | 18.26 | 531433 | 6412447 |

| | | | |
|--------|-------|--------|---------|
| 19.27. | 18.27 | 531347 | 6412422 |
| 19.28. | 18.28 | 531274 | 6412383 |
| 19.29. | 18.29 | 531222 | 6412402 |
| 19.30. | 18.30 | 531062 | 6412347 |
| 19.31. | 18.31 | 530960 | 6412356 |
| 19.32. | 18.32 | 530933 | 6412475 |
| 19.33. | 18.33 | 530881 | 6412507 |
| 19.34. | 18.34 | 530781 | 6412515 |
| 19.35. | 18.35 | 530727 | 6412470 |
| 19.36. | 18.36 | 530685 | 6412378 |
| 19.37. | 18.37 | 530602 | 6412396 |
| 19.38. | 18.38 | 530560 | 6412475 |
| 19.39. | 18.39 | 530612 | 6412581 |
| 19.40. | 18.40 | 530591 | 6412638 |
| 19.41. | 18.41 | 530542 | 6412672 |
| 19.42. | 18.42 | 530454 | 6412685 |

20. Dabas lieguma zonas 19.daļas robežpunktu koordinātas:

| Nr. p.k. | Robežpunkts | X koordināta | Y koordināta |
|-------------|-------------|--------------|--------------|
| 20.1. | 19.1 | 532073 | 6412543 |
| 20.2. | 19.2 | 532160 | 6412569 |
| 20.3. | 19.3 | 532236 | 6412615 |
| 20.4. | 19.4 | 532280 | 6412682 |
| 20.5. | 19.5 | 532286 | 6412745 |
| 20.6. | 19.6 | 532316 | 6412845 |
| 20.7. | 19.7 | 532343 | 6412880 |
| 20.8. | 19.8 | 532394 | 6413137 |
| 20.9. | 19.9 | 532426 | 6413148 |
| 20.10. | 19.10 | 532443 | 6413187 |
| 20.11. | 19.11 | 532441 | 6413235 |
| 20.12. | 19.12 | 532374 | 6413342 |
| 20.13. | 19.13 | 532410 | 6413360 |
| 20.14. | 19.14 | 532516 | 6413326 |
| 20.15. | 19.15 | 532651 | 6413390 |
| 20.16. | 19.16 | 532705 | 6413456 |
| 20.17. | 19.17 | 532715 | 6413521 |
| 20.18. | 19.18 | 532754 | 6413559 |
| 20.19. | 19.19 | 532826 | 6413573 |
| 20.20. | 19.20 | 532913 | 6413632 |
| 20.21. | 19.21 | 533038 | 6413610 |
| 20.22. | 19.22 | 533072 | 6413629 |
| 20.23. | 19.23 | 533074 | 6413673 |
| 20.24. | 19.24 | 533097 | 6413702 |
| 20.25. | 19.25 | 533104 | 6413678 |
| 20.26. | 19.26 | 533247 | 6413630 |

| | | | |
|--------|-------|--------|---------|
| 20.27. | 19.27 | 533133 | 6413597 |
| 20.28. | 19.28 | 532933 | 6413489 |
| 20.29. | 19.29 | 532778 | 6413311 |
| 20.30. | 19.30 | 532540 | 6412960 |
| 20.31. | 19.31 | 532401 | 6412795 |
| 20.32. | 19.32 | 532254 | 6412578 |
| 20.33. | 19.33 | 532279 | 6412569 |
| 20.34. | 19.34 | 532309 | 6412541 |
| 20.35. | 19.35 | 532355 | 6412552 |
| 20.36. | 19.36 | 532372 | 6412533 |
| 20.37. | 19.37 | 532366 | 6412508 |
| 20.38. | 19.38 | 532357 | 6412511 |
| 20.39. | 19.39 | 532359 | 6412534 |
| 20.40. | 19.40 | 532293 | 6412510 |
| 20.41. | 19.41 | 532242 | 6412529 |
| 20.42. | 19.42 | 532176 | 6412541 |
| 20.43. | 19.43 | 532139 | 6412516 |
| 20.44. | 19.44 | 532138 | 6412474 |
| 20.45. | 19.45 | 532118 | 6412476 |
| 20.46. | 19.46 | 532101 | 6412510 |

21. Dabas lieguma zonas 20.daļas robežpunktu koordinātas:

| Nr. p.k. | Robežpunkts | X koordināta | Y koordināta |
|-------------|-------------|--------------|--------------|
| 21.1. | 20.1 | 533742 | 6413557 |
| 21.2. | 20.2 | 533750 | 6413576 |
| 21.3. | 20.3 | 533782 | 6413596 |
| 21.4. | 20.4 | 533837 | 6413599 |
| 21.5. | 20.5 | 533882 | 6413607 |
| 21.6. | 20.6 | 533908 | 6413619 |
| 21.7. | 20.7 | 533938 | 6413654 |
| 21.8. | 20.8 | 533947 | 6413709 |
| 21.9. | 20.9 | 533930 | 6413830 |
| 21.10. | 20.10 | 533942 | 6413988 |
| 21.11. | 20.11 | 533991 | 6414119 |
| 21.12. | 20.12 | 534007 | 6414190 |
| 21.13. | 20.13 | 534052 | 6414236 |
| 21.14. | 20.14 | 534104 | 6414337 |
| 21.15. | 20.15 | 534133 | 6414316 |
| 21.16. | 20.16 | 534083 | 6414243 |
| 21.17. | 20.17 | 534026 | 6414184 |
| 21.18. | 20.18 | 534003 | 6414043 |
| 21.19. | 20.19 | 533975 | 6413962 |
| 21.20. | 20.20 | 533987 | 6413877 |
| 21.21. | 20.21 | 533996 | 6413735 |
| 21.22. | 20.22 | 533950 | 6413579 |

22. Dabas lieguma zonas 21.daļas robežpunktu koordinātas:

| Nr. p.k. | Robežpunkts | X koordināta | Y koordināta |
|-------------|-------------|--------------|--------------|
| 22.1. | 21.1 | 534817 | 6414706 |
| 22.2. | 21.2 | 534840 | 6414758 |
| 22.3. | 21.3 | 534946 | 6414727 |
| 22.4. | 21.4 | 535014 | 6414699 |
| 22.5. | 21.5 | 535062 | 6414745 |
| 22.6. | 21.6 | 535138 | 6414728 |
| 22.7. | 21.7 | 535227 | 6414723 |
| 22.8. | 21.8 | 535267 | 6414687 |
| 22.9. | 21.9 | 535262 | 6414648 |
| 22.10. | 21.10 | 535243 | 6414611 |
| 22.11. | 21.11 | 535174 | 6414604 |
| 22.12. | 21.12 | 535133 | 6414621 |
| 22.13. | 21.13 | 535111 | 6414625 |
| 22.14. | 21.14 | 535077 | 6414617 |
| 22.15. | 21.15 | 535024 | 6414641 |
| 22.16. | 21.16 | 535005 | 6414633 |
| 22.17. | 21.17 | 534954 | 6414683 |

23. Dabas lieguma zonas 22.daļas robežpunktu koordinātas:

| Nr. p.k. | Robežpunkts | X koordināta | Y koordināta |
|-------------|-------------|--------------|--------------|
| 23.1. | 22.1 | 534686 | 6414977 |
| 23.2. | 22.2 | 534745 | 6414990 |
| 23.3. | 22.3 | 534768 | 6415018 |
| 23.4. | 22.4 | 534770 | 6415059 |
| 23.5. | 22.5 | 534808 | 6415131 |
| 23.6. | 22.6 | 534854 | 6415193 |
| 23.7. | 22.7 | 534918 | 6415241 |
| 23.8. | 22.8 | 534947 | 6415275 |
| 23.9. | 22.9 | 534991 | 6415292 |
| 23.10. | 22.10 | 535043 | 6415315 |
| 23.11. | 22.11 | 535096 | 6415319 |
| 23.12. | 22.12 | 535169 | 6415365 |
| 23.13. | 22.13 | 535229 | 6415394 |
| 23.14. | 22.14 | 535275 | 6415397 |
| 23.15. | 22.15 | 535332 | 6415433 |
| 23.16. | 22.16 | 535368 | 6415398 |
| 23.17. | 22.17 | 535340 | 6415364 |
| 23.18. | 22.18 | 535303 | 6415364 |
| 23.19. | 22.19 | 535282 | 6415376 |
| 23.20. | 22.20 | 535177 | 6415326 |
| 23.21. | 22.21 | 535138 | 6415265 |

| | | | |
|--------|-------|--------|---------|
| 23.22. | 22.22 | 535122 | 6415294 |
| 23.23. | 22.23 | 535023 | 6415255 |
| 23.24. | 22.24 | 534907 | 6415205 |
| 23.25. | 22.25 | 534857 | 6415170 |
| 23.26. | 22.26 | 534796 | 6415062 |
| 23.27. | 22.27 | 534785 | 6414981 |
| 23.28. | 22.28 | 534806 | 6414930 |
| 23.29. | 22.29 | 534747 | 6414922 |
| 23.30. | 22.30 | 534698 | 6414944 |

24. Dabas lieguma zonas 23.daļas robežpunktu koordinātas:

| Nr. p.k. | Robežpunkts | X koordināta | Y koordināta |
|-------------|-------------|--------------|--------------|
| 24.1. | 23.1 | 535193 | 6415245 |
| 24.2. | 23.2 | 535217 | 6415262 |
| 24.3. | 23.3 | 535247 | 6415316 |
| 24.4. | 23.4 | 535304 | 6415323 |
| 24.5. | 23.5 | 535428 | 6415300 |
| 24.6. | 23.6 | 535479 | 6415306 |
| 24.7. | 23.7 | 535683 | 6415369 |
| 24.8. | 23.8 | 535766 | 6415397 |
| 24.9. | 23.9 | 535814 | 6415435 |
| 24.10. | 23.10 | 535849 | 6415475 |
| 24.11. | 23.11 | 535937 | 6415606 |
| 24.12. | 23.12 | 535944 | 6415673 |
| 24.13. | 23.13 | 535933 | 6415722 |
| 24.14. | 23.14 | 535914 | 6415744 |
| 24.15. | 23.15 | 535905 | 6415769 |
| 24.16. | 23.16 | 536136 | 6415826 |
| 24.17. | 23.17 | 536036 | 6415734 |
| 24.18. | 23.18 | 535989 | 6415648 |
| 24.19. | 23.19 | 535951 | 6415568 |
| 24.20. | 23.20 | 535918 | 6415499 |
| 24.21. | 23.21 | 535878 | 6415458 |
| 24.22. | 23.22 | 535820 | 6415382 |
| 24.23. | 23.23 | 535748 | 6415346 |
| 24.24. | 23.24 | 535212 | 6415221 |

25. Dabas lieguma zonas 24.daļas robežpunktu koordinātas:

| Nr. p.k. | Robežpunkts | X koordināta | Y koordināta |
|-------------|-------------|--------------|--------------|
| 25.1. | 24.1 | 535687 | 6415574 |
| 25.2. | 24.2 | 535731 | 6415600 |
| 25.3. | 24.3 | 535768 | 6415688 |
| 25.4. | 24.4 | 535819 | 6415779 |
| 25.5. | 24.5 | 535832 | 6415873 |

| | | | |
|--------|-------|--------|---------|
| 25.6. | 24.6 | 535829 | 6415890 |
| 25.7. | 24.7 | 535807 | 6415877 |
| 25.8. | 24.8 | 535780 | 6415894 |
| 25.9. | 24.9 | 536059 | 6416165 |
| 25.10. | 24.10 | 536082 | 6416156 |
| 25.11. | 24.11 | 536137 | 6416182 |
| 25.12. | 24.12 | 536148 | 6416164 |
| 25.13. | 24.13 | 536089 | 6416136 |
| 25.14. | 24.14 | 535915 | 6415936 |
| 25.15. | 24.15 | 535879 | 6415875 |
| 25.16. | 24.16 | 535881 | 6415728 |
| 25.17. | 24.17 | 535895 | 6415656 |
| 25.18. | 24.18 | 535876 | 6415588 |
| 25.19. | 24.19 | 535774 | 6415457 |
| 25.20. | 24.20 | 535688 | 6415408 |

26. Dabas lieguma zonas 25.daļas robežpunktu koordinātas:

| Nr. p.k. | Robežpunkts | X koordināta | Y koordināta |
|-------------|-------------|--------------|--------------|
| 26.1. | 25.1 | 535966 | 6415954 |
| 26.2. | 25.2 | 536067 | 6416076 |
| 26.3. | 25.3 | 536170 | 6416138 |
| 26.4. | 25.4 | 536218 | 6416147 |
| 26.5. | 25.5 | 536372 | 6416135 |
| 26.6. | 25.6 | 536466 | 6416136 |
| 26.7. | 25.7 | 536540 | 6416116 |
| 26.8. | 25.8 | 536594 | 6416107 |
| 26.9. | 25.9 | 536748 | 6416108 |
| 26.10. | 25.10 | 536814 | 6416130 |
| 26.11. | 25.11 | 536870 | 6416178 |
| 26.12. | 25.12 | 536902 | 6416158 |
| 26.13. | 25.13 | 536873 | 6416120 |
| 26.14. | 25.14 | 536822 | 6416088 |
| 26.15. | 25.15 | 536618 | 6416054 |
| 26.16. | 25.16 | 536489 | 6416064 |
| 26.17. | 25.17 | 536405 | 6416074 |
| 26.18. | 25.18 | 536289 | 6416048 |
| 26.19. | 25.19 | 536169 | 6415995 |
| 26.20. | 25.20 | 536079 | 6415946 |
| 26.21. | 25.21 | 536047 | 6415914 |

27. Dabas lieguma zonas 26.daļas robežpunktu koordinātas:

| Nr. p.k. | Robežpunkts | X koordināta | Y koordināta |
|-------------|-------------|--------------|--------------|
| 27.1. | 26.1 | 536250 | 6416177 |
| 27.2. | 26.2 | 536248 | 6416219 |

| | | | |
|--------|-------|--------|---------|
| 27.3. | 26.3 | 536531 | 6416305 |
| 27.4. | 26.4 | 536652 | 6416302 |
| 27.5. | 26.5 | 536829 | 6416359 |
| 27.6. | 26.6 | 536849 | 6416343 |
| 27.7. | 26.7 | 536887 | 6416412 |
| 27.8. | 26.8 | 536930 | 6416462 |
| 27.9. | 26.9 | 536981 | 6416420 |
| 27.10. | 26.10 | 536833 | 6416196 |
| 27.11. | 26.11 | 536751 | 6416144 |
| 27.12. | 26.12 | 536672 | 6416132 |
| 27.13. | 26.13 | 536576 | 6416135 |
| 27.14. | 26.14 | 536454 | 6416164 |
| 27.15. | 26.15 | 536409 | 6416158 |

28. Dabas lieguma zonas 27.daļas robežpunktu koordinātas:

| Nr. p.k. | Robežpunkts | X koordināta | Y koordināta |
|-------------|-------------|--------------|--------------|
| 28.1. | 27.1 | 537134 | 6416505 |
| 28.2. | 27.2 | 537200 | 6416568 |
| 28.3. | 27.3 | 537228 | 6416618 |
| 28.4. | 27.4 | 537265 | 6416642 |
| 28.5. | 27.5 | 537318 | 6416652 |
| 28.6. | 27.6 | 537407 | 6416653 |
| 28.7. | 27.7 | 537482 | 6416492 |
| 28.8. | 27.8 | 537427 | 6416448 |
| 28.9. | 27.9 | 537346 | 6416411 |
| 28.10. | 27.10 | 537269 | 6416343 |

29. Dabas lieguma zonas 28.daļas robežpunktu koordinātas:

| Nr. p.k. | Robežpunkts | X koordināta | Y koordināta |
|-------------|-------------|--------------|--------------|
| 29.1. | 28.1 | 537386 | 6417098 |
| 29.2. | 28.2 | 537446 | 6417120 |
| 29.3. | 28.3 | 537520 | 6417137 |
| 29.4. | 28.4 | 537549 | 6417136 |
| 29.5. | 28.5 | 537545 | 6417058 |
| 29.6. | 28.6 | 537501 | 6417027 |
| 29.7. | 28.7 | 537518 | 6416994 |
| 29.8. | 28.8 | 537501 | 6416865 |
| 29.9. | 28.9 | 537478 | 6416852 |
| 29.10. | 28.10 | 537457 | 6416874 |
| 29.11. | 28.11 | 537470 | 6416880 |
| 29.12. | 28.12 | 537478 | 6416894 |
| 29.13. | 28.13 | 537470 | 6416919 |
| 29.14. | 28.14 | 537473 | 6416932 |
| 29.15. | 28.15 | 537463 | 6416938 |

| | | | |
|--------|-------|--------|---------|
| 29.16. | 28.16 | 537439 | 6416944 |
| 29.17. | 28.17 | 537435 | 6416955 |
| 29.18. | 28.18 | 537445 | 6417022 |
| 29.19. | 28.19 | 537413 | 6417017 |

30. Dabas lieguma zonas 29.daļas robežpunktu koordinātas:

| Nr. p.k. | Robežpunkts | X koordināta | Y koordināta |
|-------------|-------------|--------------|--------------|
| 30.1. | 29.1 | 537787 | 6416889 |
| 30.2. | 29.2 | 537838 | 6416913 |
| 30.3. | 29.3 | 537902 | 6416906 |
| 30.4. | 29.4 | 537972 | 6416960 |
| 30.5. | 29.5 | 538063 | 6416893 |
| 30.6. | 29.6 | 537925 | 6416766 |
| 30.7. | 29.7 | 538152 | 6416646 |
| 30.8. | 29.8 | 538261 | 6416566 |
| 30.9. | 29.9 | 538233 | 6416542 |
| 30.10. | 29.10 | 538148 | 6416571 |
| 30.11. | 29.11 | 537997 | 6416642 |
| 30.12. | 29.12 | 537762 | 6416712 |
| 30.13. | 29.13 | 537764 | 6416731 |
| 30.14. | 29.14 | 537741 | 6416824 |

31. Dabas lieguma zonas 30.daļas robežpunktu koordinātas:

| Nr. p.k. | Robežpunkts | X koordināta | Y koordināta |
|-------------|-------------|--------------|--------------|
| 31.1. | 30.1 | 558049 | 6420164 |
| 31.2. | 30.2 | 558072 | 6420179 |
| 31.3. | 30.3 | 558117 | 6420129 |
| 31.4. | 30.4 | 558131 | 6420149 |
| 31.5. | 30.5 | 558154 | 6420153 |
| 31.6. | 30.6 | 558149 | 6420068 |
| 31.7. | 30.7 | 558091 | 6420106 |

32. Dabas lieguma zonas 31.daļas robežpunktu koordinātas:

| Nr. p.k. | Robežpunkts | X koordināta | Y koordināta |
|-------------|-------------|--------------|--------------|
| 32.1. | 31.1 | 538278 | 6416107 |
| 32.2. | 31.2 | 538317 | 6416111 |
| 32.3. | 31.3 | 538343 | 6415984 |
| 32.4. | 31.4 | 538362 | 6415748 |
| 32.5. | 31.5 | 538376 | 6415676 |
| 32.6. | 31.6 | 538393 | 6415618 |
| 32.7. | 31.7 | 538433 | 6415546 |
| 32.8. | 31.8 | 538451 | 6415447 |

| | | | |
|--------|-------|--------|---------|
| 32.9. | 31.9 | 538461 | 6415419 |
| 32.10. | 31.10 | 538489 | 6415374 |
| 32.11. | 31.11 | 538492 | 6415329 |
| 32.12. | 31.12 | 538492 | 6415275 |
| 32.13. | 31.13 | 538507 | 6415208 |
| 32.14. | 31.14 | 538535 | 6415165 |
| 32.15. | 31.15 | 538577 | 6415133 |
| 32.16. | 31.16 | 538582 | 6415118 |
| 32.17. | 31.17 | 538550 | 6415033 |
| 32.18. | 31.18 | 538573 | 6414920 |
| 32.19. | 31.19 | 538618 | 6414851 |
| 32.20. | 31.20 | 538599 | 6414828 |
| 32.21. | 31.21 | 538545 | 6414917 |
| 32.22. | 31.22 | 538520 | 6415010 |
| 32.23. | 31.23 | 538501 | 6415160 |
| 32.24. | 31.24 | 538480 | 6415235 |
| 32.25. | 31.25 | 538464 | 6415354 |
| 32.26. | 31.26 | 538447 | 6415410 |
| 32.27. | 31.27 | 538415 | 6415493 |
| 32.28. | 31.28 | 538413 | 6415528 |
| 32.29. | 31.29 | 538379 | 6415587 |
| 32.30. | 31.30 | 538362 | 6415659 |
| 32.31. | 31.31 | 538332 | 6415730 |
| 32.32. | 31.32 | 538296 | 6416055 |

33. Dabas lieguma zonas 32.daļas robežpunktu koordinātas:

| Nr. p.k. | Robežpunkts | X koordināta | Y koordināta |
|-------------|-------------|--------------|--------------|
| 33.1. | 32.1 | 538617 | 6415745 |
| 33.2. | 32.2 | 538628 | 6415758 |
| 33.3. | 32.3 | 538636 | 6415760 |
| 33.4. | 32.4 | 538649 | 6415757 |
| 33.5. | 32.5 | 538686 | 6415730 |
| 33.6. | 32.6 | 538682 | 6415720 |
| 33.7. | 32.7 | 538700 | 6415711 |
| 33.8. | 32.8 | 538716 | 6415686 |
| 33.9. | 32.9 | 538702 | 6415665 |
| 33.10. | 32.10 | 538722 | 6415636 |
| 33.11. | 32.11 | 538766 | 6415611 |
| 33.12. | 32.12 | 538796 | 6415607 |
| 33.13. | 32.13 | 538784 | 6415586 |
| 33.14. | 32.14 | 538782 | 6415569 |
| 33.15. | 32.15 | 538794 | 6415560 |
| 33.16. | 32.16 | 538818 | 6415551 |
| 33.17. | 32.17 | 538833 | 6415548 |
| 33.18. | 32.18 | 538845 | 6415545 |

| | | | |
|--------|-------|--------|---------|
| 33.19. | 32.19 | 538846 | 6415526 |
| 33.20. | 32.20 | 538755 | 6415528 |
| 33.21. | 32.21 | 538698 | 6415539 |
| 33.22. | 32.22 | 538635 | 6415512 |

34. Dabas lieguma zonas 33.daļas robežpunktu koordinātas:

| Nr. p.k. | Robežpunkts | X koordināta | Y koordināta |
|-------------|-------------|--------------|--------------|
| 34.1. | 33.1 | 539432 | 6414304 |
| 34.2. | 33.2 | 539475 | 6414319 |
| 34.3. | 33.3 | 539499 | 6414370 |
| 34.4. | 33.4 | 539618 | 6414447 |
| 34.5. | 33.5 | 539634 | 6414381 |
| 34.6. | 33.6 | 539606 | 6414343 |
| 34.7. | 33.7 | 539621 | 6414225 |
| 34.8. | 33.8 | 539511 | 6414214 |
| 34.9. | 33.9 | 539493 | 6414269 |
| 34.10. | 33.10 | 539434 | 6414254 |

35. Dabas lieguma zonas 34.daļas robežpunktu koordinātas:

| Nr. p.k. | Robežpunkts | X koordināta | Y koordināta |
|-------------|-------------|--------------|--------------|
| 35.1. | 34.1 | 540461 | 6414104 |
| 35.2. | 34.2 | 540529 | 6414142 |
| 35.3. | 34.3 | 540567 | 6414110 |
| 35.4. | 34.4 | 540683 | 6414066 |
| 35.5. | 34.5 | 540747 | 6414098 |
| 35.6. | 34.6 | 540751 | 6414060 |
| 35.7. | 34.7 | 540694 | 6414014 |

36. Dabas lieguma zonas 35.daļas robežpunktu koordinātas:

| Nr. p.k. | Robežpunkts | X koordināta | Y koordināta |
|-------------|-------------|--------------|--------------|
| 36.1. | 35.1 | 541492 | 6413379 |
| 36.2. | 35.2 | 541530 | 6413394 |
| 36.3. | 35.3 | 541562 | 6413285 |
| 36.4. | 35.4 | 541560 | 6413193 |
| 36.5. | 35.5 | 541531 | 6413102 |
| 36.6. | 35.6 | 541511 | 6413102 |
| 36.7. | 35.7 | 541507 | 6413137 |
| 36.8. | 35.8 | 541531 | 6413207 |
| 36.9. | 35.9 | 541527 | 6413309 |
| 36.10. | 35.10 | 541516 | 6413340 |

37. Dabas lieguma zonas 36.daļas robežpunktu koordinātas:

| Nr. p.k. | Robežpunkts | X koordināta | Y koordināta |
|-------------|-------------|--------------|--------------|
| 37.1. | 36.1 | 541453 | 6412020 |
| 37.2. | 36.2 | 541490 | 6412064 |
| 37.3. | 36.3 | 541645 | 6411925 |
| 37.4. | 36.4 | 541706 | 6411918 |
| 37.5. | 36.5 | 541796 | 6411961 |
| 37.6. | 36.6 | 541828 | 6411900 |
| 37.7. | 36.7 | 541836 | 6411836 |
| 37.8. | 36.8 | 541810 | 6411854 |
| 37.9. | 36.9 | 541736 | 6411884 |
| 37.10. | 36.10 | 541709 | 6411887 |
| 37.11. | 36.11 | 541664 | 6411881 |
| 37.12. | 36.12 | 541610 | 6411898 |
| 37.13. | 36.13 | 541571 | 6411922 |

38. Dabas lieguma zonas 37.daļas robežpunktu koordinātas:

| Nr. p.k. | Robežpunkts | X koordināta | Y koordināta |
|-------------|-------------|--------------|--------------|
| 38.1. | 37.1 | 542050 | 6412279 |
| 38.2. | 37.2 | 542161 | 6412296 |
| 38.3. | 37.3 | 542148 | 6412241 |
| 38.4. | 37.4 | 542072 | 6412220 |
| 38.5. | 37.5 | 542016 | 6412126 |
| 38.6. | 37.6 | 542047 | 6412106 |
| 38.7. | 37.7 | 542101 | 6412133 |
| 38.8. | 37.8 | 542132 | 6412097 |
| 38.9. | 37.9 | 542189 | 6412105 |
| 38.10. | 37.10 | 542338 | 6411905 |
| 38.11. | 37.11 | 542274 | 6411889 |
| 38.12. | 37.12 | 542258 | 6411955 |
| 38.13. | 37.13 | 542144 | 6412062 |
| 38.14. | 37.14 | 542040 | 6412079 |
| 38.15. | 37.15 | 541925 | 6412055 |
| 38.16. | 37.16 | 541930 | 6412166 |
| 38.17. | 37.17 | 542000 | 6412212 |

39. Dabas lieguma zonas 38.daļas robežpunktu koordinātas:

| Nr. p.k. | Robežpunkts | X koordināta | Y koordināta |
|-------------|-------------|--------------|--------------|
| 39.1. | 38.1 | 542367 | 6411297 |
| 39.2. | 38.2 | 542381 | 6411316 |
| 39.3. | 38.3 | 542616 | 6411091 |
| 39.4. | 38.4 | 542683 | 6411053 |

| | | | |
|--------|-------|--------|---------|
| 39.5. | 38.5 | 542839 | 6411013 |
| 39.6. | 38.6 | 542924 | 6411004 |
| 39.7. | 38.7 | 543022 | 6411013 |
| 39.8. | 38.8 | 543033 | 6410983 |
| 39.9. | 38.9 | 542968 | 6410974 |
| 39.10. | 38.10 | 542786 | 6410996 |
| 39.11. | 38.11 | 542635 | 6411049 |
| 39.12. | 38.12 | 542453 | 6411196 |

40. Dabas lieguma zonas 39.daļas robežpunktu koordinātas:

| Nr. p.k. | Robežpunkts | X koordināta | Y koordināta |
|-------------|-------------|--------------|--------------|
| 40.1. | 39.1 | 542592 | 6411330 |
| 40.2. | 39.2 | 542655 | 6411368 |
| 40.3. | 39.3 | 542839 | 6411178 |
| 40.4. | 39.4 | 542779 | 6411148 |
| 40.5. | 39.5 | 542685 | 6411182 |
| 40.6. | 39.6 | 542592 | 6411271 |

41. Dabas lieguma zonas 40.daļas robežpunktu koordinātas:

| Nr. p.k. | Robežpunkts | X koordināta | Y koordināta |
|-------------|-------------|--------------|--------------|
| 41.1. | 40.1 | 543535 | 6410749 |
| 41.2. | 40.2 | 543565 | 6410768 |
| 41.3. | 40.3 | 543585 | 6410718 |
| 41.4. | 40.4 | 543620 | 6410669 |
| 41.5. | 40.5 | 543709 | 6410624 |
| 41.6. | 40.6 | 543692 | 6410600 |
| 41.7. | 40.7 | 543688 | 6410586 |
| 41.8. | 40.8 | 543581 | 6410662 |

42. Dabas lieguma zonas 41.daļas robežpunktu koordinātas:

| Nr. p.k. | Robežpunkts | X koordināta | Y koordināta |
|-------------|-------------|--------------|--------------|
| 42.1. | 41.1 | 546770 | 6411248 |
| 42.2. | 41.2 | 546807 | 6411284 |
| 42.3. | 41.3 | 546860 | 6411289 |
| 42.4. | 41.4 | 546901 | 6411265 |
| 42.5. | 41.5 | 546908 | 6411236 |
| 42.6. | 41.6 | 546888 | 6411203 |
| 42.7. | 41.7 | 546841 | 6411192 |
| 42.8. | 41.8 | 546873 | 6411125 |
| 42.9. | 41.9 | 547002 | 6410976 |
| 42.10. | 41.10 | 546972 | 6410960 |
| 42.11. | 41.11 | 546878 | 6411005 |

| | | | |
|--------|-------|--------|---------|
| 42.12. | 41.12 | 546866 | 6410986 |
| 42.13. | 41.13 | 546866 | 6410856 |
| 42.14. | 41.14 | 546775 | 6410587 |
| 42.15. | 41.15 | 546830 | 6410501 |
| 42.16. | 41.16 | 546762 | 6410314 |
| 42.17. | 41.17 | 546757 | 6410265 |
| 42.18. | 41.18 | 546714 | 6410232 |
| 42.19. | 41.19 | 546674 | 6410180 |
| 42.20. | 41.20 | 546636 | 6410226 |
| 42.21. | 41.21 | 546636 | 6410305 |
| 42.22. | 41.22 | 546713 | 6410452 |
| 42.23. | 41.23 | 546676 | 6410484 |
| 42.24. | 41.24 | 546392 | 6410321 |
| 42.25. | 41.25 | 546378 | 6410288 |
| 42.26. | 41.26 | 546387 | 6410255 |
| 42.27. | 41.27 | 546324 | 6410182 |
| 42.28. | 41.28 | 546305 | 6410087 |
| 42.29. | 41.29 | 546269 | 6410045 |
| 42.30. | 41.30 | 546190 | 6409900 |
| 42.31. | 41.31 | 545932 | 6409688 |
| 42.32. | 41.32 | 545991 | 6409612 |
| 42.33. | 41.33 | 545959 | 6409604 |
| 42.34. | 41.34 | 545828 | 6409583 |
| 42.35. | 41.35 | 545795 | 6409676 |
| 42.36. | 41.36 | 545803 | 6409698 |
| 42.37. | 41.37 | 546087 | 6409903 |
| 42.38. | 41.38 | 546298 | 6410307 |
| 42.39. | 41.39 | 546596 | 6410520 |
| 42.40. | 41.40 | 546733 | 6410697 |
| 42.41. | 41.41 | 546780 | 6410799 |
| 42.42. | 41.42 | 546821 | 6411030 |
| 42.43. | 41.43 | 546799 | 6411205 |

43. Dabas lieguma zonas 42.daļas robežpunktu koordinātas:

| Nr. p.k. | Robežpunkts | X koordināta | Y koordināta |
|----------|-------------|--------------|--------------|
| 43.1. | 42.1 | 546603 | 6412062 |
| 43.2. | 42.2 | 546666 | 6412126 |
| 43.3. | 42.3 | 546713 | 6412337 |
| 43.4. | 42.4 | 546728 | 6412380 |
| 43.5. | 42.5 | 546741 | 6412405 |
| 43.6. | 42.6 | 546778 | 6412405 |
| 43.7. | 42.7 | 546804 | 6412376 |
| 43.8. | 42.8 | 546774 | 6412252 |
| 43.9. | 42.9 | 546760 | 6412209 |
| 43.10. | 42.10 | 546713 | 6412112 |

| | | | |
|--------|-------|--------|---------|
| 43.11. | 42.11 | 546696 | 6412043 |
| 43.12. | 42.12 | 546667 | 6412030 |

44. Dabas lieguma zonas 43.daļas robežpunktu koordinātas:

| Nr. p.k. | Robežpunkts | X koordināta | Y koordināta |
|-------------|-------------|--------------|--------------|
| 44.1. | 43.1 | 547534 | 6415166 |
| 44.2. | 43.2 | 547590 | 6415208 |
| 44.3. | 43.3 | 547596 | 6415195 |
| 44.4. | 43.4 | 547612 | 6415194 |
| 44.5. | 43.5 | 547610 | 6415179 |
| 44.6. | 43.6 | 547585 | 6415168 |
| 44.7. | 43.7 | 547581 | 6415146 |
| 44.8. | 43.8 | 547591 | 6415051 |
| 44.9. | 43.9 | 547578 | 6414932 |
| 44.10. | 43.10 | 547549 | 6414940 |
| 44.11. | 43.11 | 547559 | 6415048 |

45. Dabas lieguma zonas 44.daļas robežpunktu koordinātas:

| Nr. p.k. | Robežpunkts | X koordināta | Y koordināta |
|-------------|-------------|--------------|--------------|
| 45.1. | 44.1 | 547958 | 6416438 |
| 45.2. | 44.2 | 547996 | 6416456 |
| 45.3. | 44.3 | 548041 | 6416432 |
| 45.4. | 44.4 | 548057 | 6416469 |
| 45.5. | 44.5 | 548135 | 6416466 |
| 45.6. | 44.6 | 548176 | 6416495 |
| 45.7. | 44.7 | 548190 | 6416495 |
| 45.8. | 44.8 | 548214 | 6416466 |
| 45.9. | 44.9 | 548211 | 6416449 |
| 45.10. | 44.10 | 548174 | 6416432 |
| 45.11. | 44.11 | 548088 | 6416412 |
| 45.12. | 44.12 | 548055 | 6416389 |
| 45.13. | 44.13 | 548052 | 6416364 |
| 45.14. | 44.14 | 548027 | 6416305 |
| 45.15. | 44.15 | 548017 | 6416243 |
| 45.16. | 44.16 | 547978 | 6416183 |
| 45.17. | 44.17 | 547942 | 6416178 |

46. Dabas lieguma zonas 45.daļas robežpunktu koordinātas:

| Nr. p.k. | Robežpunkts | X koordināta | Y koordināta |
|-------------|-------------|--------------|--------------|
| 46.1. | 45.1 | 548333 | 6417652 |
| 46.2. | 45.2 | 548360 | 6417736 |

| | | | |
|-------|------|--------|---------|
| 46.3. | 45.3 | 548404 | 6417790 |
| 46.4. | 45.4 | 548499 | 6417873 |
| 46.5. | 45.5 | 548543 | 6417900 |
| 46.6. | 45.6 | 548585 | 6417838 |
| 46.7. | 45.7 | 548522 | 6417745 |
| 46.8. | 45.8 | 548449 | 6417700 |
| 46.9. | 45.9 | 548402 | 6417635 |

47. Dabas lieguma zonas 46.daļas robežpunktu koordinātas:

| Nr. p.k. | Robežpunkts | X koordināta | Y koordināta |
|----------|-------------|--------------|--------------|
| 47.1. | 46.1 | 548883 | 6418337 |
| 47.2. | 46.2 | 548939 | 6418349 |
| 47.3. | 46.3 | 548980 | 6418199 |
| 47.4. | 46.4 | 549072 | 6418095 |
| 47.5. | 46.5 | 549055 | 6418044 |
| 47.6. | 46.6 | 549061 | 6417972 |
| 47.7. | 46.7 | 548992 | 6418005 |
| 47.8. | 46.8 | 548922 | 6418138 |
| 47.9. | 46.9 | 548892 | 6418250 |
| 47.10. | 46.10 | 548898 | 6418302 |

48. Dabas lieguma zonas 47.daļas robežpunktu koordinātas:

| Nr. p.k. | Robežpunkts | X koordināta | Y koordināta |
|----------|-------------|--------------|--------------|
| 48.1. | 47.1 | 550460 | 6418431 |
| 48.2. | 47.2 | 550472 | 6418469 |
| 48.3. | 47.3 | 550820 | 6418455 |
| 48.4. | 47.4 | 550974 | 6418437 |
| 48.5. | 47.5 | 551161 | 6418435 |
| 48.6. | 47.6 | 551234 | 6418414 |
| 48.7. | 47.7 | 551284 | 6418419 |
| 48.8. | 47.8 | 551386 | 6418476 |
| 48.9. | 47.9 | 551496 | 6418504 |
| 48.10. | 47.10 | 551546 | 6418464 |
| 48.11. | 47.11 | 551602 | 6418388 |
| 48.12. | 47.12 | 551652 | 6418376 |
| 48.13. | 47.13 | 551739 | 6418402 |
| 48.14. | 47.14 | 551751 | 6418377 |
| 48.15. | 47.15 | 551674 | 6418340 |
| 48.16. | 47.16 | 551622 | 6418327 |
| 48.17. | 47.17 | 551556 | 6418356 |
| 48.18. | 47.18 | 551523 | 6418444 |
| 48.19. | 47.19 | 551503 | 6418459 |
| 48.20. | 47.20 | 551441 | 6418457 |
| 48.21. | 47.21 | 551510 | 6418325 |

| | | | |
|--------|-------|--------|---------|
| 48.22. | 47.22 | 551570 | 6418282 |
| 48.23. | 47.23 | 551501 | 6418255 |
| 48.24. | 47.24 | 551595 | 6418183 |
| 48.25. | 47.25 | 551652 | 6418181 |
| 48.26. | 47.26 | 551660 | 6418133 |
| 48.27. | 47.27 | 551639 | 6418037 |
| 48.28. | 47.28 | 551684 | 6417989 |
| 48.29. | 47.29 | 551706 | 6417899 |
| 48.30. | 47.30 | 551701 | 6417871 |
| 48.31. | 47.31 | 551602 | 6417931 |
| 48.32. | 47.32 | 551569 | 6417932 |
| 48.33. | 47.33 | 551492 | 6418016 |
| 48.34. | 47.34 | 551476 | 6418060 |
| 48.35. | 47.35 | 551463 | 6418071 |
| 48.36. | 47.36 | 551483 | 6418102 |
| 48.37. | 47.37 | 551602 | 6418109 |
| 48.38. | 47.38 | 551618 | 6418130 |
| 48.39. | 47.39 | 551536 | 6418183 |
| 48.40. | 47.40 | 551504 | 6418194 |
| 48.41. | 47.41 | 551486 | 6418205 |
| 48.42. | 47.42 | 551460 | 6418247 |
| 48.43. | 47.43 | 551387 | 6418268 |
| 48.44. | 47.44 | 551348 | 6418265 |
| 48.45. | 47.45 | 551313 | 6418354 |
| 48.46. | 47.46 | 551285 | 6418337 |
| 48.47. | 47.47 | 551178 | 6418392 |
| 48.48. | 47.48 | 551069 | 6418403 |
| 48.49. | 47.49 | 550952 | 6418353 |
| 48.50. | 47.50 | 550716 | 6418380 |
| 48.51. | 47.51 | 550685 | 6418356 |
| 48.52. | 47.52 | 550563 | 6418381 |

49. Dabas lieguma zonas 48.daļas robežpunktu koordinātas:

| Nr. p.k. | Robežpunkts | X koordināta | Y koordināta |
|-------------|-------------|--------------|--------------|
| 49.1. | 48.1 | 552932 | 6418923 |
| 49.2. | 48.2 | 552980 | 6418911 |
| 49.3. | 48.3 | 553131 | 6418917 |
| 49.4. | 48.4 | 553238 | 6418905 |
| 49.5. | 48.5 | 553287 | 6418925 |
| 49.6. | 48.6 | 553364 | 6418993 |
| 49.7. | 48.7 | 553412 | 6419076 |
| 49.8. | 48.8 | 553453 | 6419064 |
| 49.9. | 48.9 | 553463 | 6418998 |
| 49.10. | 48.10 | 553412 | 6418931 |
| 49.11. | 48.11 | 553245 | 6418826 |

| | | | |
|--------|-------|--------|---------|
| 49.12. | 48.12 | 553088 | 6418814 |
| 49.13. | 48.13 | 552941 | 6418874 |

50. Dabas lieguma zonas 49.daļas robežpunktu koordinātas:

| Nr. p.k. | Robežpunkts | X koordināta | Y koordināta |
|-------------|-------------|--------------|--------------|
| 50.1. | 49.1 | 553659 | 6420371 |
| 50.2. | 49.2 | 553707 | 6420345 |
| 50.3. | 49.3 | 553739 | 6420199 |
| 50.4. | 49.4 | 553715 | 6420153 |
| 50.5. | 49.5 | 553713 | 6420111 |
| 50.6. | 49.6 | 553699 | 6420081 |
| 50.7. | 49.7 | 553656 | 6420042 |
| 50.8. | 49.8 | 553660 | 6419988 |
| 50.9. | 49.9 | 553766 | 6419992 |
| 50.10. | 49.10 | 553847 | 6420042 |
| 50.11. | 49.11 | 553858 | 6420116 |
| 50.12. | 49.12 | 553868 | 6420121 |
| 50.13. | 49.13 | 553894 | 6420094 |
| 50.14. | 49.14 | 553970 | 6420122 |
| 50.15. | 49.15 | 554231 | 6419969 |
| 50.16. | 49.16 | 554286 | 6419999 |
| 50.17. | 49.17 | 554270 | 6419940 |
| 50.18. | 49.18 | 554281 | 6419926 |
| 50.19. | 49.19 | 554176 | 6419862 |
| 50.20. | 49.20 | 554119 | 6419969 |
| 50.21. | 49.21 | 554055 | 6420032 |
| 50.22. | 49.22 | 553945 | 6420056 |
| 50.23. | 49.23 | 553884 | 6420044 |
| 50.24. | 49.24 | 553816 | 6419957 |
| 50.25. | 49.25 | 553770 | 6419924 |
| 50.26. | 49.26 | 553755 | 6419897 |
| 50.27. | 49.27 | 553754 | 6419877 |
| 50.28. | 49.28 | 553779 | 6419797 |
| 50.29. | 49.29 | 553779 | 6419773 |
| 50.30. | 49.30 | 553757 | 6419734 |
| 50.31. | 49.31 | 553696 | 6419703 |
| 50.32. | 49.32 | 553674 | 6419720 |
| 50.33. | 49.33 | 553659 | 6419746 |
| 50.34. | 49.34 | 553653 | 6419794 |
| 50.35. | 49.35 | 553656 | 6419824 |
| 50.36. | 49.36 | 553589 | 6419925 |
| 50.37. | 49.37 | 553609 | 6420022 |
| 50.38. | 49.38 | 553623 | 6420050 |
| 50.39. | 49.39 | 553617 | 6420075 |
| 50.40. | 49.40 | 553669 | 6420118 |

| | | | |
|--------|-------|--------|---------|
| 50.41. | 49.41 | 553649 | 6420187 |
| 50.42. | 49.42 | 553677 | 6420250 |
| 50.43. | 49.43 | 553667 | 6420265 |
| 50.44. | 49.44 | 553677 | 6420297 |
| 50.45. | 49.45 | 553635 | 6420316 |

51. Dabas lieguma zonas 50.daļas robežpunktu koordinātas:

| Nr. p.k. | Robežpunkts | X koordināta | Y koordināta |
|-------------|-------------|--------------|--------------|
| 51.1. | 50.1 | 553800 | 6419921 |
| 51.2. | 50.2 | 553850 | 6419927 |
| 51.3. | 50.3 | 553841 | 6419748 |
| 51.4. | 50.4 | 553833 | 6419704 |
| 51.5. | 50.5 | 553808 | 6419666 |
| 51.6. | 50.6 | 553769 | 6419684 |
| 51.7. | 50.7 | 553758 | 6419703 |
| 51.8. | 50.8 | 553783 | 6419720 |
| 51.9. | 50.9 | 553804 | 6419759 |
| 51.10. | 50.10 | 553808 | 6419794 |
| 51.11. | 50.11 | 553794 | 6419833 |
| 51.12. | 50.12 | 553781 | 6419890 |

52. Dabas lieguma zonas 51.daļas robežpunktu koordinātas:

| Nr. p.k. | Robežpunkts | X koordināta | Y koordināta |
|-------------|-------------|--------------|--------------|
| 52.1. | 51.1 | 554041 | 6419944 |
| 52.2. | 51.2 | 554096 | 6419950 |
| 52.3. | 51.3 | 554293 | 6419559 |
| 52.4. | 51.4 | 554401 | 6419455 |
| 52.5. | 51.5 | 554340 | 6419441 |
| 52.6. | 51.6 | 554246 | 6419529 |
| 52.7. | 51.7 | 554078 | 6419920 |

53. Dabas lieguma zonas 52.daļas robežpunktu koordinātas:

| Nr. p.k. | Robežpunkts | X koordināta | Y koordināta |
|-------------|-------------|--------------|--------------|
| 53.1. | 52.1 | 554598 | 6419331 |
| 53.2. | 52.2 | 554745 | 6419323 |
| 53.3. | 52.3 | 554777 | 6419330 |
| 53.4. | 52.4 | 554903 | 6419343 |
| 53.5. | 52.5 | 554955 | 6419361 |
| 53.6. | 52.6 | 555003 | 6419395 |
| 53.7. | 52.7 | 555028 | 6419442 |
| 53.8. | 52.8 | 555057 | 6419512 |
| 53.9. | 52.9 | 555079 | 6419543 |

| | | | |
|--------|-------|--------|---------|
| 53.10. | 52.10 | 555107 | 6419524 |
| 53.11. | 52.11 | 555038 | 6419421 |
| 53.12. | 52.12 | 555049 | 6419365 |
| 53.13. | 52.13 | 555000 | 6419354 |
| 53.14. | 52.14 | 555000 | 6419319 |
| 53.15. | 52.15 | 554760 | 6419268 |
| 53.16. | 52.16 | 554658 | 6419263 |
| 53.17. | 52.17 | 554626 | 6419270 |

54. Dabas lieguma zonas 53.daļas robežpunktu koordinātas:

| Nr. p.k. | Robežpunkts | X koordināta | Y koordināta |
|-------------|-------------|--------------|--------------|
| 54.1. | 53.1 | 555389 | 6419501 |
| 54.2. | 53.2 | 555420 | 6419544 |
| 54.3. | 53.3 | 555471 | 6419549 |
| 54.4. | 53.4 | 555582 | 6419304 |
| 54.5. | 53.5 | 555642 | 6419265 |
| 54.6. | 53.6 | 555646 | 6419241 |
| 54.7. | 53.7 | 555573 | 6419261 |
| 54.8. | 53.8 | 555536 | 6419361 |
| 54.9. | 53.9 | 555506 | 6419375 |
| 54.10. | 53.10 | 555471 | 6419410 |
| 54.11. | 53.11 | 555468 | 6419467 |
| 54.12. | 53.12 | 555437 | 6419502 |

55. Dabas lieguma zonas 54.daļas robežpunktu koordinātas:

| Nr. p.k. | Robežpunkts | X koordināta | Y koordināta |
|-------------|-------------|--------------|--------------|
| 55.1. | 54.1 | 556158 | 6420252 |
| 55.2. | 54.2 | 556192 | 6420387 |
| 55.3. | 54.3 | 556217 | 6420428 |
| 55.4. | 54.4 | 556329 | 6420517 |
| 55.5. | 54.5 | 556395 | 6420537 |
| 55.6. | 54.6 | 556462 | 6420565 |
| 55.7. | 54.7 | 556484 | 6420591 |
| 55.8. | 54.8 | 556527 | 6420544 |
| 55.9. | 54.9 | 556547 | 6420492 |
| 55.10. | 54.10 | 556499 | 6420510 |
| 55.11. | 54.11 | 556452 | 6420503 |
| 55.12. | 54.12 | 556386 | 6420481 |
| 55.13. | 54.13 | 556320 | 6420468 |
| 55.14. | 54.14 | 556302 | 6420453 |
| 55.15. | 54.15 | 556233 | 6420409 |
| 55.16. | 54.16 | 556197 | 6420357 |
| 55.17. | 54.17 | 556179 | 6420271 |
| 55.18. | 54.18 | 556192 | 6420253 |

56. Dabas lieguma zonas 55.daļas robežpunktu koordinātas:

| Nr. p.k. | Robežpunkts | X koordināta | Y koordināta |
|-------------|-------------|--------------|--------------|
| 56.1. | 55.1 | 557134 | 6421081 |
| 56.2. | 55.2 | 557150 | 6421083 |
| 56.3. | 55.3 | 557156 | 6421052 |
| 56.4. | 55.4 | 557212 | 6421039 |
| 56.5. | 55.5 | 557236 | 6421026 |
| 56.6. | 55.6 | 557245 | 6420988 |
| 56.7. | 55.7 | 557237 | 6420948 |
| 56.8. | 55.8 | 557249 | 6420921 |
| 56.9. | 55.9 | 557255 | 6420874 |
| 56.10. | 55.10 | 557273 | 6420840 |
| 56.11. | 55.11 | 557276 | 6420786 |
| 56.12. | 55.12 | 557294 | 6420746 |
| 56.13. | 55.13 | 557296 | 6420685 |
| 56.14. | 55.14 | 557244 | 6420662 |
| 56.15. | 55.15 | 557194 | 6420649 |
| 56.16. | 55.16 | 557180 | 6420627 |
| 56.17. | 55.17 | 557160 | 6420611 |
| 56.18. | 55.18 | 557141 | 6420610 |
| 56.19. | 55.19 | 557115 | 6420627 |
| 56.20. | 55.20 | 557142 | 6420635 |
| 56.21. | 55.21 | 557153 | 6420644 |
| 56.22. | 55.22 | 557144 | 6420650 |
| 56.23. | 55.23 | 557108 | 6420656 |
| 56.24. | 55.24 | 557108 | 6420667 |
| 56.25. | 55.25 | 557173 | 6420678 |
| 56.26. | 55.26 | 557205 | 6420706 |
| 56.27. | 55.27 | 557190 | 6420796 |
| 56.28. | 55.28 | 557143 | 6420823 |
| 56.29. | 55.29 | 557114 | 6420858 |
| 56.30. | 55.30 | 557113 | 6420897 |
| 56.31. | 55.31 | 557143 | 6420952 |

57. Dabas lieguma zonas 56.daļas robežpunktu koordinātas:

| Nr. p.k. | Robežpunkts | X koordināta | Y koordināta |
|-------------|-------------|--------------|--------------|
| 57.1. | 56.1 | 559096 | 6415370 |
| 57.2. | 56.2 | 559153 | 6415378 |
| 57.3. | 56.3 | 559129 | 6415248 |
| 57.4. | 56.4 | 559129 | 6415228 |
| 57.5. | 56.5 | 559089 | 6415148 |
| 57.6. | 56.6 | 559088 | 6415111 |
| 57.7. | 56.7 | 559117 | 6415046 |

| | | | |
|--------|-------|--------|---------|
| 57.8. | 56.8 | 559207 | 6414999 |
| 57.9. | 56.9 | 559372 | 6415000 |
| 57.10. | 56.10 | 559570 | 6414834 |
| 57.11. | 56.11 | 559617 | 6414827 |
| 57.12. | 56.12 | 559681 | 6414827 |
| 57.13. | 56.13 | 559724 | 6414796 |
| 57.14. | 56.14 | 559749 | 6414749 |
| 57.15. | 56.15 | 559741 | 6414645 |
| 57.16. | 56.16 | 559732 | 6414605 |
| 57.17. | 56.17 | 559734 | 6414379 |
| 57.18. | 56.18 | 559800 | 6414246 |
| 57.19. | 56.19 | 559824 | 6414236 |
| 57.20. | 56.20 | 559855 | 6414185 |
| 57.21. | 56.21 | 559858 | 6414128 |
| 57.22. | 56.22 | 559834 | 6414092 |
| 57.23. | 56.23 | 559819 | 6413994 |
| 57.24. | 56.24 | 559848 | 6413901 |
| 57.25. | 56.25 | 559920 | 6413790 |
| 57.26. | 56.26 | 560045 | 6413700 |
| 57.27. | 56.27 | 560272 | 6413746 |
| 57.28. | 56.28 | 560429 | 6413810 |
| 57.29. | 56.29 | 560505 | 6413817 |
| 57.30. | 56.30 | 560604 | 6413849 |
| 57.31. | 56.31 | 560696 | 6413886 |
| 57.32. | 56.32 | 560851 | 6413816 |
| 57.33. | 56.33 | 560954 | 6413709 |
| 57.34. | 56.34 | 561048 | 6413620 |
| 57.35. | 56.35 | 561077 | 6413604 |
| 57.36. | 56.36 | 561196 | 6413579 |
| 57.37. | 56.37 | 561193 | 6413513 |
| 57.38. | 56.38 | 561201 | 6413470 |
| 57.39. | 56.39 | 561228 | 6413445 |
| 57.40. | 56.40 | 561256 | 6413425 |
| 57.41. | 56.41 | 561284 | 6413367 |
| 57.42. | 56.42 | 561268 | 6413344 |
| 57.43. | 56.43 | 561297 | 6413267 |
| 57.44. | 56.44 | 561297 | 6413221 |
| 57.45. | 56.45 | 561321 | 6413185 |
| 57.46. | 56.46 | 561301 | 6413174 |
| 57.47. | 56.47 | 561332 | 6413090 |
| 57.48. | 56.48 | 561304 | 6413044 |
| 57.49. | 56.49 | 561306 | 6412944 |
| 57.50. | 56.50 | 561251 | 6412870 |
| 57.51. | 56.51 | 561206 | 6412871 |
| 57.52. | 56.52 | 561196 | 6412945 |
| 57.53. | 56.53 | 561221 | 6412964 |
| 57.54. | 56.54 | 561221 | 6413003 |

| | | | |
|---------|--------|--------|---------|
| 57.55. | 56.55 | 561204 | 6413021 |
| 57.56. | 56.56 | 561232 | 6413057 |
| 57.57. | 56.57 | 561230 | 6413174 |
| 57.58. | 56.58 | 561196 | 6413203 |
| 57.59. | 56.59 | 561230 | 6413230 |
| 57.60. | 56.60 | 561220 | 6413277 |
| 57.61. | 56.61 | 561186 | 6413290 |
| 57.62. | 56.62 | 561188 | 6413357 |
| 57.63. | 56.63 | 561161 | 6413416 |
| 57.64. | 56.64 | 561150 | 6413494 |
| 57.65. | 56.65 | 561149 | 6413543 |
| 57.66. | 56.66 | 561106 | 6413538 |
| 57.67. | 56.67 | 561039 | 6413608 |
| 57.68. | 56.68 | 561018 | 6413614 |
| 57.69. | 56.69 | 560995 | 6413597 |
| 57.70. | 56.70 | 560981 | 6413565 |
| 57.71. | 56.71 | 560967 | 6413562 |
| 57.72. | 56.72 | 560967 | 6413597 |
| 57.73. | 56.73 | 560985 | 6413639 |
| 57.74. | 56.74 | 560967 | 6413664 |
| 57.75. | 56.75 | 560939 | 6413680 |
| 57.76. | 56.76 | 560772 | 6413726 |
| 57.77. | 56.77 | 560708 | 6413758 |
| 57.78. | 56.78 | 560652 | 6413666 |
| 57.79. | 56.79 | 560660 | 6413603 |
| 57.80. | 56.80 | 560288 | 6413604 |
| 57.81. | 56.81 | 560172 | 6413648 |
| 57.82. | 56.82 | 560080 | 6413636 |
| 57.83. | 56.83 | 559994 | 6413654 |
| 57.84. | 56.84 | 559935 | 6413688 |
| 57.85. | 56.85 | 559864 | 6413763 |
| 57.86. | 56.86 | 559798 | 6413881 |
| 57.87. | 56.87 | 559785 | 6413831 |
| 57.88. | 56.88 | 559829 | 6413721 |
| 57.89. | 56.89 | 559805 | 6413700 |
| 57.90. | 56.90 | 559772 | 6413715 |
| 57.91. | 56.91 | 559759 | 6413707 |
| 57.92. | 56.92 | 559742 | 6413661 |
| 57.93. | 56.93 | 559735 | 6413718 |
| 57.94. | 56.94 | 559695 | 6413722 |
| 57.95. | 56.95 | 559677 | 6413711 |
| 57.96. | 56.96 | 559641 | 6413659 |
| 57.97. | 56.97 | 559604 | 6413615 |
| 57.98. | 56.98 | 559610 | 6413553 |
| 57.99. | 56.99 | 559604 | 6413528 |
| 57.100. | 56.100 | 559581 | 6413519 |
| 57.101. | 56.101 | 559554 | 6413517 |

| | | | |
|---------|--------|--------|---------|
| 57.102. | 56.102 | 559579 | 6413634 |
| 57.103. | 56.103 | 559605 | 6413691 |
| 57.104. | 56.104 | 559669 | 6413748 |
| 57.105. | 56.105 | 559667 | 6413837 |
| 57.106. | 56.106 | 559584 | 6414013 |
| 57.107. | 56.107 | 559599 | 6414133 |
| 57.108. | 56.108 | 559631 | 6414121 |
| 57.109. | 56.109 | 559642 | 6414180 |
| 57.110. | 56.110 | 559630 | 6414212 |
| 57.111. | 56.111 | 559438 | 6414172 |
| 57.112. | 56.112 | 559376 | 6414126 |
| 57.113. | 56.113 | 559330 | 6414116 |
| 57.114. | 56.114 | 559169 | 6414933 |
| 57.115. | 56.115 | 559084 | 6414914 |
| 57.116. | 56.116 | 559069 | 6414954 |
| 57.117. | 56.117 | 559069 | 6415033 |
| 57.118. | 56.118 | 559051 | 6415153 |
| 57.119. | 56.119 | 559059 | 6415194 |
| 57.120. | 56.120 | 559094 | 6415271 |

58. Dabas lieguma zonas 57.daļas robežpunktu koordinātas:

| Nr. p.k. | Robežpunkts | X koordināta | Y koordināta |
|-------------|-------------|--------------|--------------|
| 58.1. | 57.1 | 557600 | 6420528 |
| 58.2. | 57.2 | 557693 | 6420631 |
| 58.3. | 57.3 | 557741 | 6420708 |
| 58.4. | 57.4 | 557752 | 6420768 |
| 58.5. | 57.5 | 557794 | 6420814 |
| 58.6. | 57.6 | 557819 | 6420827 |
| 58.7. | 57.7 | 557832 | 6420857 |
| 58.8. | 57.8 | 557812 | 6420937 |
| 58.9. | 57.9 | 557897 | 6420963 |
| 58.10. | 57.10 | 557963 | 6421060 |
| 58.11. | 57.11 | 558012 | 6421070 |
| 58.12. | 57.12 | 558021 | 6421032 |
| 58.13. | 57.13 | 557964 | 6420945 |
| 58.14. | 57.14 | 558045 | 6420887 |
| 58.15. | 57.15 | 558204 | 6420939 |
| 58.16. | 57.16 | 558197 | 6420854 |
| 58.17. | 57.17 | 558179 | 6420582 |
| 58.18. | 57.18 | 558136 | 6420605 |
| 58.19. | 57.19 | 558080 | 6420618 |
| 58.20. | 57.20 | 558028 | 6420680 |
| 58.21. | 57.21 | 557924 | 6420690 |
| 58.22. | 57.22 | 557866 | 6420708 |
| 58.23. | 57.23 | 557796 | 6420660 |

| | | | |
|--------|-------|--------|---------|
| 58.24. | 57.24 | 557744 | 6420646 |
| 58.25. | 57.25 | 557838 | 6420584 |
| 58.26. | 57.26 | 557840 | 6420526 |
| 58.27. | 57.27 | 557864 | 6420529 |
| 58.28. | 57.28 | 557885 | 6420496 |
| 58.29. | 57.29 | 557941 | 6420497 |
| 58.30. | 57.30 | 557976 | 6420512 |
| 58.31. | 57.31 | 557995 | 6420481 |
| 58.32. | 57.32 | 557982 | 6420472 |
| 58.33. | 57.33 | 557998 | 6420411 |
| 58.34. | 57.34 | 557992 | 6420393 |
| 58.35. | 57.35 | 557955 | 6420419 |
| 58.36. | 57.36 | 557954 | 6420409 |
| 58.37. | 57.37 | 557893 | 6420451 |
| 58.38. | 57.38 | 557754 | 6420475 |
| 58.39. | 57.39 | 557641 | 6420524 |

59. Dabas lieguma zonas 58.daļas robežpunktu koordinātas:

| Nr. p.k. | Robežpunkts | X koordināta | Y koordināta |
|----------|-------------|--------------|--------------|
| 59.1. | 58.1 | 558149 | 6420068 |
| 59.2. | 58.2 | 558183 | 6420101 |
| 59.3. | 58.3 | 558225 | 6420063 |
| 59.4. | 58.4 | 558254 | 6420065 |
| 59.5. | 58.5 | 558272 | 6420038 |
| 59.6. | 58.6 | 558270 | 6420019 |
| 59.7. | 58.7 | 558243 | 6420026 |
| 59.8. | 58.8 | 558227 | 6420035 |
| 59.9. | 58.9 | 558206 | 6420040 |

60. Dabas lieguma zonas 59.daļas robežpunktu koordinātas:

| Nr. p.k. | Robežpunkts | X koordināta | Y koordināta |
|----------|-------------|--------------|--------------|
| 60.1. | 59.1 | 558334 | 6419940 |
| 60.2. | 59.2 | 558355 | 6419945 |
| 60.3. | 59.3 | 558450 | 6419849 |
| 60.4. | 59.4 | 558487 | 6419833 |
| 60.5. | 59.5 | 558497 | 6419762 |
| 60.6. | 59.6 | 558454 | 6419762 |
| 60.7. | 59.7 | 558443 | 6419748 |
| 60.8. | 59.8 | 558438 | 6419732 |
| 60.9. | 59.9 | 558440 | 6419716 |
| 60.10. | 59.10 | 558449 | 6419688 |
| 60.11. | 59.11 | 558456 | 6419620 |
| 60.12. | 59.12 | 558438 | 6419563 |

| | | | |
|--------|-------|--------|---------|
| 60.13. | 59.13 | 558463 | 6419490 |
| 60.14. | 59.14 | 558437 | 6419476 |
| 60.15. | 59.15 | 558436 | 6419490 |
| 60.16. | 59.16 | 558428 | 6419496 |
| 60.17. | 59.17 | 558401 | 6419500 |
| 60.18. | 59.18 | 558396 | 6419557 |
| 60.19. | 59.19 | 558383 | 6419584 |
| 60.20. | 59.20 | 558372 | 6419641 |
| 60.21. | 59.21 | 558351 | 6419655 |
| 60.22. | 59.22 | 558345 | 6419668 |
| 60.23. | 59.23 | 558357 | 6419688 |
| 60.24. | 59.24 | 558351 | 6419748 |
| 60.25. | 59.25 | 558346 | 6419768 |
| 60.26. | 59.26 | 558344 | 6419858 |
| 60.27. | 59.27 | 558357 | 6419867 |
| 60.28. | 59.28 | 558375 | 6419893 |

61. Dabas lieguma zonas 60.daļas robežpunktu koordinātas:

| Nr. p.k. | Robežpunkts | X koordināta | Y koordināta |
|----------|-------------|--------------|--------------|
| 61.1. | 60.1 | 559480 | 6419895 |
| 61.2. | 60.2 | 559572 | 6419870 |
| 61.3. | 60.3 | 559620 | 6419890 |
| 61.4. | 60.4 | 559684 | 6419941 |
| 61.5. | 60.5 | 559713 | 6419952 |
| 61.6. | 60.6 | 559724 | 6419911 |
| 61.7. | 60.7 | 559701 | 6419900 |
| 61.8. | 60.8 | 559617 | 6419824 |
| 61.9. | 60.9 | 559610 | 6419733 |
| 61.10. | 60.10 | 559622 | 6419738 |
| 61.11. | 60.11 | 559742 | 6419612 |
| 61.12. | 60.12 | 559773 | 6419561 |
| 61.13. | 60.13 | 559749 | 6419545 |
| 61.14. | 60.14 | 559675 | 6419565 |
| 61.15. | 60.15 | 559633 | 6419638 |
| 61.16. | 60.16 | 559553 | 6419727 |
| 61.17. | 60.17 | 559473 | 6419787 |

62. Dabas lieguma zonas 61.daļas robežpunktu koordinātas:

| Nr. p.k. | Robežpunkts | X koordināta | Y koordināta |
|----------|-------------|--------------|--------------|
| 62.1. | 61.1 | 559856 | 6417629 |
| 62.2. | 61.2 | 559876 | 6417688 |
| 62.3. | 61.3 | 559898 | 6417703 |
| 62.4. | 61.4 | 559920 | 6417699 |
| 62.5. | 61.5 | 560141 | 6417577 |

| | | | |
|--------|-------|--------|---------|
| 62.6. | 61.6 | 560232 | 6417478 |
| 62.7. | 61.7 | 560206 | 6417301 |
| 62.8. | 61.8 | 560061 | 6417294 |
| 62.9. | 61.9 | 560120 | 6417393 |
| 62.10. | 61.10 | 560114 | 6417477 |
| 62.11. | 61.11 | 560045 | 6417591 |
| 62.12. | 61.12 | 559990 | 6417606 |
| 62.13. | 61.13 | 559938 | 6417601 |
| 62.14. | 61.14 | 559883 | 6417628 |

63. Dabas lieguma zonas 62.daļas robežpunktu koordinātas:

| Nr. p.k. | Robežpunkts | X koordināta | Y koordināta |
|-------------|-------------|--------------|--------------|
| 63.1. | 62.1 | 559279 | 6417144 |
| 63.2. | 62.2 | 559349 | 6417159 |
| 63.3. | 62.3 | 559277 | 6416925 |
| 63.4. | 62.4 | 559170 | 6416933 |
| 63.5. | 62.5 | 559192 | 6416954 |
| 63.6. | 62.6 | 559235 | 6417033 |

64. Dabas lieguma zonas 63.daļas robežpunktu koordinātas:

| Nr. p.k. | Robežpunkts | X koordināta | Y koordināta |
|-------------|-------------|--------------|--------------|
| 64.1. | 63.1 | 559007 | 6416343 |
| 64.2. | 63.2 | 559030 | 6416354 |
| 64.3. | 63.3 | 559028 | 6416317 |
| 64.4. | 63.4 | 559056 | 6416272 |
| 64.5. | 63.5 | 559098 | 6416235 |
| 64.6. | 63.6 | 559155 | 6416221 |
| 64.7. | 63.7 | 559192 | 6416196 |
| 64.8. | 63.8 | 559241 | 6416107 |
| 64.9. | 63.9 | 559214 | 6416038 |
| 64.10. | 63.10 | 559267 | 6415999 |
| 64.11. | 63.11 | 559318 | 6415896 |
| 64.12. | 63.12 | 559220 | 6415878 |
| 64.13. | 63.13 | 559112 | 6416167 |
| 64.14. | 63.14 | 559045 | 6416203 |
| 64.15. | 63.15 | 559017 | 6416232 |

65. Dabas lieguma zonas 64.daļas robežpunktu koordinātas:

| Nr. p.k. | Robežpunkts | X koordināta | Y koordināta |
|-------------|-------------|--------------|--------------|
| 65.1. | 64.1 | 559291 | 6416174 |
| 65.2. | 64.2 | 559362 | 6416139 |
| 65.3. | 64.3 | 559409 | 6416252 |

| | | | |
|--------|-------|--------|---------|
| 65.4. | 64.4 | 559456 | 6416172 |
| 65.5. | 64.5 | 559454 | 6416091 |
| 65.6. | 64.6 | 559548 | 6416074 |
| 65.7. | 64.7 | 559502 | 6415937 |
| 65.8. | 64.8 | 559464 | 6415930 |
| 65.9. | 64.9 | 559473 | 6416023 |
| 65.10. | 64.10 | 559456 | 6416057 |
| 65.11. | 64.11 | 559431 | 6416067 |
| 65.12. | 64.12 | 559400 | 6416071 |
| 65.13. | 64.13 | 559299 | 6416114 |
| 65.14. | 64.14 | 559284 | 6416155 |

66. Dabas lieguma zonas 65.daļas robežpunktu koordinātas:

| Nr. p.k. | Robežpunkts | X koordināta | Y koordināta |
|----------|-------------|--------------|--------------|
| 66.1. | 65.1 | 543433 | 6411135 |
| 66.2. | 65.2 | 543448 | 6411187 |
| 66.3. | 65.3 | 543544 | 6411268 |
| 66.4. | 65.4 | 543566 | 6411261 |
| 66.5. | 65.5 | 543570 | 6411232 |
| 66.6. | 65.6 | 543478 | 6411146 |
| 66.7. | 65.7 | 543523 | 6411099 |
| 66.8. | 65.8 | 543491 | 6411071 |

III. Ainavu aizsardzības zona

67. Ainavu aizsardzības zonas 1.daļas robežpunktu koordinātas:

| Nr. p.k. | Robežpunkts | X koordināta | Y koordināta |
|----------|-------------|--------------|--------------|
| 67.1. | 1.1 | 528033 | 6406955 |
| 67.2. | 1.2 | 528353 | 6407026 |
| 67.3. | 1.3 | 528499 | 6406336 |
| 67.4. | 1.4 | 528063 | 6406430 |

68. Ainavu aizsardzības zonas 2.daļas robežpunktu koordinātas:

| Nr. p.k. | Robežpunkts | X koordināta | Y koordināta |
|----------|-------------|--------------|--------------|
| 68.1. | 2.1 | 527907 | 6409100 |
| 68.2. | 2.2 | 528546 | 6409254 |
| 68.3. | 2.3 | 528776 | 6408213 |
| 68.4. | 2.4 | 528133 | 6408068 |

69. Ainavu aizsardzības zonas 3.daļas robežpunktu koordinātas:

| Nr. p.k. | Robežpunkts | X koordināta | Y koordināta |
|-------------|-------------|--------------|--------------|
| 69.1. | 3.1 | 545907 | 6411231 |
| 69.2. | 3.2 | 546113 | 6411388 |
| 69.3. | 3.3 | 546213 | 6411337 |
| 69.4. | 3.4 | 546196 | 6411292 |
| 69.5. | 3.5 | 546207 | 6411059 |
| 69.6. | 3.6 | 546199 | 6411008 |
| 69.7. | 3.7 | 546080 | 6410740 |
| 69.8. | 3.8 | 545947 | 6410596 |
| 69.9. | 3.9 | 545977 | 6410570 |
| 69.10. | 3.10 | 546012 | 6410360 |
| 69.11. | 3.11 | 545847 | 6410325 |
| 69.12. | 3.12 | 545781 | 6410473 |
| 69.13. | 3.13 | 545859 | 6410579 |
| 69.14. | 3.14 | 545917 | 6411171 |

70. Ainavu aizsardzības zonas 4.daļas robežpunktu koordinātas:

| Nr. p.k. | Robežpunkts | X koordināta | Y koordināta |
|-------------|-------------|--------------|--------------|
| 70.1. | 4.1 | 546112 | 6409598 |
| 70.2. | 4.2 | 546448 | 6409898 |
| 70.3. | 4.3 | 546476 | 6409616 |
| 70.4. | 4.4 | 546119 | 6409573 |

71. Ainavu aizsardzības zonas 5.daļas robežpunktu koordinātas:

| Nr. p.k. | Robežpunkts | X koordināta | Y koordināta |
|-------------|-------------|--------------|--------------|
| 71.1. | 5.1 | 547102 | 6410728 |
| 71.2. | 5.2 | 547255 | 6410979 |
| 71.3. | 5.3 | 547302 | 6410699 |
| 71.4. | 5.4 | 547050 | 6410668 |

72. Ainavu aizsardzības zonas 6.daļas robežpunktu koordinātas:

| Nr. p.k. | Robežpunkts | X koordināta | Y koordināta |
|-------------|-------------|--------------|--------------|
| 72.1. | 6.1 | 554291 | 6420122 |
| 72.2. | 6.2 | 554657 | 6419926 |
| 72.3. | 6.3 | 554802 | 6420172 |
| 72.4. | 6.4 | 554902 | 6420176 |
| 72.5. | 6.5 | 554820 | 6419990 |
| 72.6. | 6.6 | 554831 | 6419950 |
| 72.7. | 6.7 | 554905 | 6419975 |

| | | | |
|--------|------|--------|---------|
| 72.8. | 6.8 | 555062 | 6419969 |
| 72.9. | 6.9 | 555205 | 6419957 |
| 72.10. | 6.10 | 555361 | 6419926 |
| 72.11. | 6.11 | 555323 | 6419878 |
| 72.12. | 6.12 | 555162 | 6419899 |
| 72.13. | 6.13 | 554989 | 6419905 |
| 72.14. | 6.14 | 554846 | 6419891 |
| 72.15. | 6.15 | 554666 | 6419871 |
| 72.16. | 6.16 | 554588 | 6419889 |
| 72.17. | 6.17 | 554286 | 6420051 |

73. Ainavu aizsardzības zonas 7.daļas robežpunktu koordinātas:

| Nr. p.k. | Robežpunkts | X koordināta | Y koordināta |
|-------------|-------------|--------------|--------------|
| 73.1. | 7.1 | 556686 | 6420000 |
| 73.2. | 7.2 | 556850 | 6420000 |
| 73.3. | 7.3 | 556961 | 6419856 |
| 73.4. | 7.4 | 556978 | 6419840 |
| 73.5. | 7.5 | 556997 | 6419875 |
| 73.6. | 7.6 | 557023 | 6419884 |
| 73.7. | 7.7 | 557032 | 6419911 |
| 73.8. | 7.8 | 557070 | 6419961 |
| 73.9. | 7.9 | 557101 | 6419983 |
| 73.10. | 7.10 | 557093 | 6420000 |
| 73.11. | 7.11 | 557168 | 6420001 |
| 73.12. | 7.12 | 557224 | 6419642 |
| 73.13. | 7.13 | 556841 | 6419642 |
| 73.14. | 7.14 | 556834 | 6419747 |
| 73.15. | 7.15 | 556746 | 6419913 |

74. Ainavu aizsardzības zonas 8.daļas robežpunktu koordinātas:

| Nr. p.k. | Robežpunkts | X koordināta | Y koordināta |
|-------------|-------------|--------------|--------------|
| 74.1. | 8.1 | 558916 | 6419302 |
| 74.2. | 8.2 | 559339 | 6419368 |
| 74.3. | 8.3 | 559397 | 6419324 |
| 74.4. | 8.4 | 559439 | 6418797 |
| 74.5. | 8.5 | 559478 | 6418803 |
| 74.6. | 8.6 | 559489 | 6418680 |
| 74.7. | 8.7 | 559374 | 6418193 |
| 74.8. | 8.8 | 559146 | 6418142 |

75. Ainavu aizsardzības zonas 9.daļas robežpunktu koordinātas:

| Nr. p.k. | Robežpunkts | X koordināta | Y koordināta |
|----------|-------------|--------------|--------------|
| 75.1. | 9.1 | 558302 | 6416315 |
| 75.2. | 9.2 | 558596 | 6416369 |
| 75.3. | 9.3 | 558567 | 6416154 |
| 75.4. | 9.4 | 558562 | 6415697 |
| 75.5. | 9.5 | 558552 | 6415553 |
| 75.6. | 9.6 | 558618 | 6415509 |
| 75.7. | 9.7 | 558632 | 6415442 |
| 75.8. | 9.8 | 558508 | 6415248 |
| 75.9. | 9.9 | 558514 | 6415180 |
| 75.10. | 9.10 | 558589 | 6415019 |
| 75.11. | 9.11 | 558605 | 6414812 |
| 75.12. | 9.12 | 558488 | 6414787 |
| 75.13. | 9.13 | 558375 | 6415485 |
| 75.14. | 9.14 | 558423 | 6415543 |

76. Ainavu aizsardzības zonas 10.daļas robežpunktu koordinātas:

| Nr. p.k. | Robežpunkts | X koordināta | Y koordināta |
|----------|-------------|--------------|--------------|
| 76.1. | 10.1 | 560323 | 6414976 |
| 76.2. | 10.2 | 560561 | 6414958 |
| 76.3. | 10.3 | 560628 | 6414660 |
| 76.4. | 10.4 | 560525 | 6414659 |
| 76.5. | 10.5 | 560531 | 6414387 |
| 76.6. | 10.6 | 560504 | 6414372 |
| 76.7. | 10.7 | 560504 | 6414351 |
| 76.8. | 10.8 | 560276 | 6414368 |

IV. Neitrālā zona

77. Neitrālās zonas 1.daļas robežpunktu koordinātas:

| Nr. p.k. | Robežpunkts | X koordināta | Y koordināta |
|----------|-------------|--------------|--------------|
| 77.1. | 1.1 | 521351 | 6400888 |
| 77.2. | 1.2 | 521318 | 6401170 |
| 77.3. | 1.3 | 521537 | 6401559 |
| 77.4. | 1.4 | 521700 | 6401496 |
| 77.5. | 1.5 | 523948 | 6401478 |
| 77.6. | 1.6 | 523885 | 6401086 |
| 77.7. | 1.7 | 523998 | 6400947 |
| 77.8. | 1.8 | 523969 | 6400861 |
| 77.9. | 1.9 | 523857 | 6400759 |
| 77.10. | 1.10 | 523809 | 6400668 |

| | | | |
|--------|------|--------|---------|
| 77.11. | 1.11 | 523609 | 6400477 |
| 77.12. | 1.12 | 523554 | 6400298 |
| 77.13. | 1.13 | 521825 | 6400833 |

78. Neitrālās zonas 2.daļas robežpunktu koordinātas:

| Nr. p.k. | Robežpunkts | X koordināta | Y koordināta |
|-------------|-------------|--------------|--------------|
| 78.1. | 2.1 | 523988 | 6401497 |
| 78.2. | 2.2 | 524436 | 6401750 |
| 78.3. | 2.3 | 524711 | 6401849 |
| 78.4. | 2.4 | 524917 | 6401892 |
| 78.5. | 2.5 | 525031 | 6401956 |
| 78.6. | 2.6 | 525111 | 6401791 |
| 78.7. | 2.7 | 525081 | 6401761 |
| 78.8. | 2.8 | 525000 | 6401728 |
| 78.9. | 2.9 | 525000 | 6401695 |
| 78.10. | 2.10 | 524899 | 6401662 |
| 78.11. | 2.11 | 524849 | 6401638 |
| 78.12. | 2.12 | 524818 | 6401615 |
| 78.13. | 2.13 | 524774 | 6401597 |
| 78.14. | 2.14 | 524737 | 6401566 |
| 78.15. | 2.15 | 524671 | 6401507 |
| 78.16. | 2.16 | 524648 | 6401504 |
| 78.17. | 2.17 | 524650 | 6401490 |
| 78.18. | 2.18 | 524638 | 6401488 |
| 78.19. | 2.19 | 524592 | 6401467 |
| 78.20. | 2.20 | 524514 | 6401449 |
| 78.21. | 2.21 | 524491 | 6401451 |
| 78.22. | 2.22 | 524425 | 6401416 |
| 78.23. | 2.23 | 524399 | 6401385 |
| 78.24. | 2.24 | 524356 | 6401322 |
| 78.25. | 2.25 | 524276 | 6401231 |
| 78.26. | 2.26 | 524241 | 6401311 |
| 78.27. | 2.27 | 524386 | 6401437 |
| 78.28. | 2.28 | 524377 | 6401446 |
| 78.29. | 2.29 | 524376 | 6401465 |
| 78.30. | 2.30 | 524343 | 6401494 |

79. Neitrālās zonas 3.daļas robežpunktu koordinātas:

| Nr. p.k. | Robežpunkts | X koordināta | Y koordināta |
|-------------|-------------|--------------|--------------|
| 79.1. | 3.1 | 529102 | 6411849 |
| 79.2. | 3.2 | 529272 | 6411763 |
| 79.3. | 3.3 | 529253 | 6411724 |
| 79.4. | 3.4 | 529083 | 6411810 |

80. Neitrālās zonas 4.daļas robežpunktu koordinātas:

| Nr. p.k. | Robežpunkts | X koordināta | Y koordināta |
|----------|-------------|--------------|--------------|
| 80.1. | 4.1 | 529858 | 6413148 |
| 80.2. | 4.2 | 529881 | 6413148 |
| 80.3. | 4.3 | 529857 | 6413136 |
| 80.4. | 4.4 | 529855 | 6413115 |
| 80.5. | 4.5 | 529907 | 6413094 |
| 80.6. | 4.6 | 529912 | 6413083 |
| 80.7. | 4.7 | 529892 | 6413066 |
| 80.8. | 4.8 | 529902 | 6413035 |
| 80.9. | 4.9 | 529870 | 6413021 |
| 80.10. | 4.10 | 529856 | 6413009 |
| 80.11. | 4.11 | 529838 | 6413033 |
| 80.12. | 4.12 | 529825 | 6413070 |
| 80.13. | 4.13 | 529824 | 6413110 |
| 80.14. | 4.14 | 529831 | 6413137 |

81. Neitrālās zonas 5.daļas robežpunktu koordinātas:

| Nr. p.k. | Robežpunkts | X koordināta | Y koordināta |
|----------|-------------|--------------|--------------|
| 81.1. | 5.1 | 529886 | 6413148 |
| 81.2. | 5.2 | 529974 | 6413146 |
| 81.3. | 5.3 | 529969 | 6413116 |
| 81.4. | 5.4 | 530007 | 6413052 |
| 81.5. | 5.5 | 529906 | 6413037 |
| 81.6. | 5.6 | 529897 | 6413064 |
| 81.7. | 5.7 | 529917 | 6413080 |
| 81.8. | 5.8 | 529910 | 6413099 |
| 81.9. | 5.9 | 529859 | 6413118 |
| 81.10. | 5.10 | 529860 | 6413131 |

82. Neitrālās zonas 6.daļas robežpunktu koordinātas:

| Nr.p.k. | Robežpunkts | X koordināta | Y koordināta |
|---------|-------------|--------------|--------------|
| 82.1. | 6.1 | 530308 | 6412998 |
| 82.2. | 6.2 | 530546 | 6412838 |
| 82.3. | 6.3 | 530468 | 6412722 |
| 82.4. | 6.4 | 530437 | 6412728 |
| 82.5. | 6.5 | 530441 | 6412743 |
| 82.6. | 6.6 | 530431 | 6412775 |
| 82.7. | 6.7 | 530405 | 6412799 |
| 82.8. | 6.8 | 530337 | 6412845 |
| 82.9. | 6.9 | 530313 | 6412877 |
| 82.10. | 6.10 | 530301 | 6412882 |

83. Neitrālās zonas 7.daļas robežpunktu koordinātas:

| Nr.p.k. | Robežpunkts | X koordināta | Y koordināta |
|---------|-------------|--------------|--------------|
| 83.1. | 7.1 | 538576 | 6416529 |
| 83.2. | 7.2 | 538713 | 6416393 |
| 83.3. | 7.3 | 538798 | 6416276 |
| 83.4. | 7.4 | 538929 | 6416016 |
| 83.5. | 7.5 | 539029 | 6415858 |
| 83.6. | 7.6 | 539209 | 6415635 |
| 83.7. | 7.7 | 539262 | 6415583 |
| 83.8. | 7.8 | 539171 | 6415473 |
| 83.9. | 7.9 | 539128 | 6415509 |
| 83.10. | 7.10 | 539113 | 6415495 |
| 83.11. | 7.11 | 539087 | 6415506 |
| 83.12. | 7.12 | 539065 | 6415497 |
| 83.13. | 7.13 | 539045 | 6415501 |
| 83.14. | 7.14 | 538966 | 6415493 |
| 83.15. | 7.15 | 538952 | 6415487 |
| 83.16. | 7.16 | 538943 | 6415516 |
| 83.17. | 7.17 | 538919 | 6415526 |
| 83.18. | 7.18 | 538912 | 6415554 |
| 83.19. | 7.19 | 538872 | 6415545 |
| 83.20. | 7.20 | 538857 | 6415553 |
| 83.21. | 7.21 | 538845 | 6415545 |
| 83.22. | 7.22 | 538818 | 6415551 |
| 83.23. | 7.23 | 538806 | 6415560 |
| 83.24. | 7.24 | 538782 | 6415569 |
| 83.25. | 7.25 | 538796 | 6415607 |
| 83.26. | 7.26 | 538716 | 6415648 |
| 83.27. | 7.27 | 538724 | 6415696 |
| 83.28. | 7.28 | 538678 | 6415784 |
| 83.29. | 7.29 | 538714 | 6415864 |
| 83.30. | 7.30 | 538688 | 6415894 |
| 83.31. | 7.31 | 538657 | 6415907 |
| 83.32. | 7.32 | 538594 | 6415946 |
| 83.33. | 7.33 | 538516 | 6416087 |
| 83.34. | 7.34 | 538461 | 6416189 |
| 83.35. | 7.35 | 538515 | 6416202 |
| 83.36. | 7.36 | 538512 | 6416249 |
| 83.37. | 7.37 | 538496 | 6416295 |
| 83.38. | 7.38 | 538465 | 6416285 |
| 83.39. | 7.39 | 538444 | 6416313 |
| 83.40. | 7.40 | 538460 | 6416328 |
| 83.41. | 7.41 | 538400 | 6416387 |
| 83.42. | 7.42 | 538456 | 6416414 |
| 83.43. | 7.43 | 538397 | 6416478 |
| 83.44. | 7.44 | 538426 | 6416502 |

| | | | |
|--------|------|--------|---------|
| 83.45. | 7.45 | 538500 | 6416466 |
|--------|------|--------|---------|

84. Neitrālās zonas 8.daļas robežpunktu koordinātas:

| Nr. p.k. | Robežpunkts | X koordināta | Y koordināta |
|-------------|-------------|--------------|--------------|
| 84.1. | 8.1 | 543773 | 6411243 |
| 84.2. | 8.2 | 544008 | 6410983 |
| 84.3. | 8.3 | 544381 | 6411089 |
| 84.4. | 8.4 | 544391 | 6411037 |
| 84.5. | 8.5 | 544999 | 6410985 |
| 84.6. | 8.6 | 545055 | 6411243 |
| 84.7. | 8.7 | 545476 | 6411488 |
| 84.8. | 8.8 | 545906 | 6411230 |
| 84.9. | 8.9 | 545917 | 6411171 |
| 84.10. | 8.10 | 545859 | 6410579 |
| 84.11. | 8.11 | 545781 | 6410473 |
| 84.12. | 8.12 | 545847 | 6410325 |
| 84.13. | 8.13 | 546012 | 6410360 |
| 84.14. | 8.14 | 545977 | 6410570 |
| 84.15. | 8.15 | 545947 | 6410596 |
| 84.16. | 8.16 | 546080 | 6410740 |
| 84.17. | 8.17 | 546199 | 6411008 |
| 84.18. | 8.18 | 546386 | 6411002 |
| 84.19. | 8.19 | 546486 | 6411077 |
| 84.20. | 8.20 | 546529 | 6411075 |
| 84.21. | 8.21 | 546595 | 6411111 |
| 84.22. | 8.22 | 546611 | 6411173 |
| 84.23. | 8.23 | 546641 | 6411212 |
| 84.24. | 8.24 | 546709 | 6411234 |
| 84.25. | 8.25 | 546761 | 6411187 |
| 84.26. | 8.26 | 546783 | 6411040 |
| 84.27. | 8.27 | 546774 | 6410975 |
| 84.28. | 8.28 | 546719 | 6410759 |
| 84.29. | 8.29 | 546662 | 6410661 |
| 84.30. | 8.30 | 546529 | 6410528 |
| 84.31. | 8.31 | 546288 | 6410357 |
| 84.32. | 8.32 | 546165 | 6410199 |
| 84.33. | 8.33 | 546099 | 6410002 |
| 84.34. | 8.34 | 546058 | 6409936 |
| 84.35. | 8.35 | 545986 | 6409883 |
| 84.36. | 8.36 | 545709 | 6409776 |
| 84.37. | 8.37 | 545757 | 6409578 |
| 84.38. | 8.38 | 545841 | 6409583 |
| 84.39. | 8.39 | 545959 | 6409604 |
| 84.40. | 8.40 | 545967 | 6409576 |
| 84.41. | 8.41 | 546107 | 6409613 |

| | | | |
|--------|------|--------|---------|
| 84.42. | 8.42 | 546112 | 6409598 |
| 84.43. | 8.43 | 546119 | 6409573 |
| 84.44. | 8.44 | 546187 | 6409350 |
| 84.45. | 8.45 | 545862 | 6409185 |
| 84.46. | 8.46 | 545727 | 6409250 |
| 84.47. | 8.47 | 545765 | 6409447 |
| 84.48. | 8.48 | 545736 | 6409487 |
| 84.49. | 8.49 | 545647 | 6409539 |
| 84.50. | 8.50 | 545534 | 6409658 |
| 84.51. | 8.51 | 545482 | 6409635 |
| 84.52. | 8.52 | 545418 | 6409766 |
| 84.53. | 8.53 | 545380 | 6409773 |
| 84.54. | 8.54 | 545156 | 6409521 |
| 84.55. | 8.55 | 544440 | 6409894 |
| 84.56. | 8.56 | 544389 | 6409935 |
| 84.57. | 8.57 | 544327 | 6410022 |
| 84.58. | 8.58 | 544215 | 6410011 |
| 84.59. | 8.59 | 544083 | 6410035 |
| 84.60. | 8.60 | 543852 | 6410297 |
| 84.61. | 8.61 | 543907 | 6410346 |
| 84.62. | 8.62 | 543805 | 6410460 |
| 84.63. | 8.63 | 543681 | 6410566 |
| 84.64. | 8.64 | 543692 | 6410600 |
| 84.65. | 8.65 | 543709 | 6410624 |
| 84.66. | 8.66 | 543620 | 6410669 |
| 84.67. | 8.67 | 543585 | 6410718 |
| 84.68. | 8.68 | 543495 | 6410923 |
| 84.69. | 8.69 | 543470 | 6411067 |
| 84.70. | 8.70 | 543432 | 6411134 |
| 84.71. | 8.71 | 543464 | 6411190 |
| 84.72. | 8.72 | 543505 | 6411213 |
| 84.73. | 8.73 | 543539 | 6411253 |
| 84.74. | 8.74 | 543556 | 6411246 |
| 84.75. | 8.75 | 543578 | 6411261 |
| 84.76. | 8.76 | 543584 | 6411242 |
| 84.77. | 8.77 | 543669 | 6411269 |

85. Neitrālās zonas 9.daļas robežpunktu koordinātas:

| Nr. p.k. | Robežpunkts | X koordināta | Y koordināta |
|-------------|-------------|--------------|--------------|
| 85.1. | 9.1 | 547434 | 6414039 |
| 85.2. | 9.2 | 547580 | 6414040 |
| 85.3. | 9.3 | 547776 | 6413917 |
| 85.4. | 9.4 | 547879 | 6413915 |
| 85.5. | 9.5 | 547878 | 6413874 |
| 85.6. | 9.6 | 547848 | 6413795 |

| | | | |
|--------|------|--------|---------|
| 85.7. | 9.7 | 547922 | 6413780 |
| 85.8. | 9.8 | 547758 | 6413501 |
| 85.9. | 9.9 | 547705 | 6413443 |
| 85.10. | 9.10 | 547583 | 6413382 |
| 85.11. | 9.11 | 547555 | 6413437 |
| 85.12. | 9.12 | 547531 | 6413435 |
| 85.13. | 9.13 | 547510 | 6413470 |
| 85.14. | 9.14 | 547479 | 6413450 |
| 85.15. | 9.15 | 547488 | 6413554 |
| 85.16. | 9.16 | 547416 | 6413507 |
| 85.17. | 9.17 | 547386 | 6413550 |
| 85.18. | 9.18 | 547372 | 6413645 |
| 85.19. | 9.19 | 547427 | 6413774 |
| 85.20. | 9.20 | 547418 | 6413911 |

86. Neitrālās zonas 10.daļas robežpunktu koordinātas:

| Nr. p.k. | Robežpunkts | X koordināta | Y koordināta |
|-------------|-------------|--------------|--------------|
| 86.1. | 10.1 | 538236 | 6416151 |
| 86.2. | 10.2 | 538402 | 6416191 |
| 86.3. | 10.3 | 538409 | 6416161 |
| 86.4. | 10.4 | 538243 | 6416121 |

Vides ministrs

R.Vējonis

Speciālās informatīvās zīmes paraugs, tās lietošanas un izveidošanas kārtība

1. Speciālā informatīvā zīme dabas parka apzīmēšanai (turpmāk – zīme) ir zaļš kvadrātveida laukums baltā ietvarā ar stilizētu ozollapas piktogrammu.



2. Zīmes krāsas (krāsu prasības norādītas *PANTONE*, *CMYK* un *ORACAL* sistēmās) ir šādas:

2.1. kvadrātveida laukums (ozollapas piktogrammas fons) – gaiši zaļā krāsā (*PANTONE 362C* vai *C70 M0 Y100 K0*, vai *ORACAL ECONOMY 064* (*yellow green*));

2.2. ozollapas piktogramma – baltā krāsā;

2.3. ozollapas piktogrammas kontūra un ozollapas dzīslējums – tumši zaļā krāsā (*PANTONE 3425C* vai *C100 M0 Y78 K42*, vai *ORACAL ECONOMY 060* (*dark green*));

2.4. zīmes ietvars – baltā krāsā.

3. Zīmes lietošanas kārtība:

3.1. uzstādot zīmi dabā, izvēlas vienu no šādiem izmēriem:

3.1.1. 300 x 300 mm;

3.1.2. 150 x 150 mm;

3.1.3. 75 x 75 mm;

3.2. poligrāfiskajos izdevumos zīmes izmēru, saglabājot kvadrāta proporcijas, izvēlas atbilstoši lietotajam mērogam, bet ne mazāku kā 5 x 5 mm;

3.3. pārējos gadījumos, kas nav minēti šā pielikuma 3.1. un 3.2.apakšpunktā, var lietot dažādu izmēru zīmes, saglabājot kvadrāta proporcijas;

3.4. zīme nav uzstādāma uz ceļiem (arī sliežu ceļiem).

4. Zīmju izveidošanu (sagatavošanu) un izvietojumu nodrošina Ziemeļvidzemes biosfēras rezervāts sadarbībā ar attiecīgo pašvaldību.

**Aizsargājамie koki – vietējo un svešzemju sugu dižkoki
(pēc apkārtmēra vai augstuma)**

| Nr. p.k. | Suga | Apkārtmērs 1,3 metru augstumā (metros) | Augstums (metros) |
|----------------------------|---|---|----------------------|
| 1 | 2 | 3 | 4 |
| I. Vietējās sugas | | | |
| 1. | Apse (<i>Populus tremula</i> L.) | 3,5 | 35 |
| 2. | Baltalksnis (<i>Alnus incana</i> (L.) Moench) | 1,6 | 25 |
| 3. | Āra bērzs (<i>Betula pendula</i> Roth) | 3,0 | 33 |
| 4. | Purva bērzs (<i>Betula pubescens</i> Ehrh.) | 3,0 | 32 |
| 5. | Pūpolvītols (<i>Salix caprea</i> L.) | 1,9 | 22 |
| 6. | Egle (<i>Picea abies</i> (L.) Karst.) | 3,0 | 37 |
| 7. | Hibrīdais alksnis (<i>Alnus x pubescens</i> Tausch) | 1,5 | 32 |
| 8. | Parastā goba (<i>Ulmus glabra</i> Huds.) | 4,0 | 28 |
| 9. | Parastā ieva (<i>Padus avium</i> Mill.) | 1,7 | 22 |
| 10. | Parastā kļava (<i>Acer platanoides</i> L.) | 3,5 | 27 |
| 11. | Parastā liepa (<i>Tilia cordata</i> Mill.) | 4,0 | 33 |
| 12. | Parastā vīksna (<i>Ulmus laevis</i> Pall.) | 4,0 | 30 |
| 13. | Melnalksnis (<i>Alnus glutinosa</i> (L.) Gaertn.) | 3,0 | 30 |
| 14. | Parastais osis (<i>Fraxinus excelsior</i> L.) | 4,0 | 34 |
| 15. | Parastais ozols (<i>Quercus robur</i> L.) | 5,0 | 32 |
| 16. | Parastais skābardis (<i>Carpinus betulus</i> L.) | 1,9 | 20 |
| 17. | Parastais pīlādzis (<i>Sorbus aucuparia</i> L.) | 1,7 | 21 |
| 18. | Parastā priede (<i>Pinus sylvestris</i> L.) | 3,0 | 38 |
| 19. | Šķetra (<i>Salix pentandra</i> L.) | 1,6 | 22 |
| 20. | Zviedrijas kadiķis (<i>Juniperus communis</i> L. var. <i>suecica</i> Ait.) | 0,8 | 11 |
| II. Svešzemju sugas | | | |
| 21. | Skujkoki | | |
| 21.1. | Balzama baltegle (<i>Abies balsamea</i> (L.) Mill.) | 1,5 | 24 |
| 21.2. | Eiropas baltegle (<i>Abies alba</i> Mill.) | 2,7 | 32 |
| 21.3. | Eiropas ciedrupriede (<i>Pinus cembra</i> L.) | 1,6 | 22 |
| 21.4. | Eiropas lapegle (<i>Larix decidua</i> Mill.) | 3,2 | 39 |
| 21.5. | Kanādas tsuga (hemlokegle) (<i>Tsuga canadensis</i> (L.) Carr.) | 1,3 | 15 |
| 21.6. | Krievijas lapegle (<i>Larix ledebourii</i> (Rupr.) Cin.) | 3,0 | 34 |
| 21.7. | Melnā priede (<i>Pinus nigra</i> Arnold) | 1,9 | 23 |
| 21.8. | Menzīsa duglāzija (<i>Pseudotsuga menziesii</i> (Mirb.) Franco) | 2,4 | - |

| | | | |
|--------|--|-----|----|
| 21.9. | Rietumu tūja (<i>Thuja occidentalis</i> L.) | 1,4 | 16 |
| 21.10. | Sibīrijas baltegle (<i>Abies sibirica</i> Ledeb.) | 1,8 | 30 |
| 21.11. | Sibīrijas ciedrupriede (<i>Pinus sibirica</i> Du Tour) | 1,9 | 22 |
| 21.12. | Veimutpriede (<i>Pinus strobus</i> L.) | 2,7 | 36 |
| 21.13. | Vienkrāsas baltegle (<i>Abies concolor</i> (Gord. & Glend) Lindl. ex Hildebr.) | 1,7 | 32 |
| 22. | Lapu koki | | |
| 22.1. | Ailantlapu riekstkoks (<i>Juglans ailanthifolia</i> Carr.) | 1,4 | 20 |
| 22.2. | Āra bērzs, šķeltlapu (<i>Betula pendula</i> 'Crispa') | 1,6 | 25 |
| 22.3. | Baltā robīnija (<i>Robinia pseudoacacia</i> L.) | 1,9 | 20 |
| 22.4. | Baltais vītols (<i>Salix alba</i> L.) | 4,5 | 20 |
| 22.5. | Britānijas goba (<i>Ulmus glabra</i> var. <i>montana</i> Lindquist) | 3,2 | 30 |
| 22.6. | Duglasa krustābele (<i>Crataegus douglasii</i> Lindl.) | 0,8 | 10 |
| 22.7. | Dzeltenais bērzs (<i>Betula aleghaniensis</i> Britt.) | 1,2 | 15 |
| 22.8. | Hibrīdpīlādzis (<i>Sorbus hybrida</i> (L.) L.) | 1,0 | 10 |
| 22.9. | Holandes liepa (<i>Tilia x europaea</i> L.) | 2,8 | 26 |
| 22.10. | Kalnu kļava (<i>Acer pseudoplatanus</i> L.) | 2,2 | 20 |
| 22.11. | Krimas liepa (<i>Tilia x euchlora</i> K. Koch) | 1,9 | 20 |
| 22.12. | Lauku kļava (<i>Acer campestre</i> L.) | 1,5 | 18 |
| 22.13. | Mandžūrijas riekstkoks (<i>Juglans mandshurica</i> Maxim.) | 1,6 | 18 |
| 22.14. | Papeles un to hibrīdi (<i>Populus</i> ģints) | 5,0 | 35 |
| 22.15. | Papīra bērzs (<i>Betula papyrifera</i> Marsh.) | 1,6 | 20 |
| 22.16. | Parastais dižskābardis (<i>Fagus sylvatica</i> L.) | 3,8 | - |
| 22.17. | Parastais dižskābardis, purpurlapu (<i>Fagus sylvatica</i> 'Purpurea Latifolia') | 3,1 | 30 |
| 22.18. | Parastais ozols, piramidālais (<i>Quercus robur</i> 'Fastigiata') | 2,4 | 24 |
| 22.19. | Parastā goba, lietussargveida (<i>Ulmus glabra</i> 'Camperdown') | 1,9 | - |
| 22.20. | Parastā zirgkastaņa (<i>Aesculus hippocastanum</i> L.) | 3,0 | 23 |
| 22.21. | Pelēkais riekstkoks (<i>Juglans cinerea</i> L.) | 2,8 | 20 |
| 22.22. | Pensilvānijas osis (<i>Fraxinus pennsylvanica</i> Marsh.) | 2,0 | 23 |
| 22.23. | Platlapu liepa (<i>Tilia platyphyllos</i> Scop.) | 3,1 | 27 |
| 22.24. | Punktainā krustābele (<i>Crataegus punctata</i> Jacq.) | 1,0 | 8 |
| 22.25. | Saldķirsis (<i>Cerasus avium</i> (L.) Moench) | 1,6 | 12 |
| 22.26. | Sarkanais ozols (<i>Quercus rubra</i> L.) | 1,9 | 27 |
| 22.27. | Sarkstošais vītols (<i>Salix x rubens</i> Schrank) | 3,1 | 25 |
| 22.28. | Stepju goba (<i>Ulmus minor</i> L.) | 2,2 | 20 |
| 22.29. | Sudraba kļava (<i>Acer saccharinum</i> L.) | 3,2 | 26 |
| 22.30. | Sudrabvītols (<i>Salix alba</i> 'Sericea') | 4,5 | 20 |
| 22.31. | Vācijas krustābele (<i>Crataegus alemanniensis</i> Cin.) | 0,7 | 10 |
| 22.32. | Zaļais osis (<i>Fraxinus pennsylvanica</i> var. <i>subintegerrima</i> (Vahl) Fern.) | 2,0 | 23 |
| 22.33. | Zviedrijas pīlādzis (<i>Sorbus intermedia</i> (Ehrh.) Pers.) | 1,9 | 12 |