

spēkā esošs no 2008.01.19

Publicēts: Vēstnesis 10 2008.01.18.
(ZINOTĀJS 4 2008.02.28.)

LATVIJAS REPUBLIKAS MINISTRU KABINETS

2008.01.15.
Rīgā

Noteikumi nr. 23
(prot. Nr.3 29.§)

Dabas lieguma "Raķupes ieleja" individuālie aizsardzības un izmantošanas noteikumi

Izdoti saskaņā ar
likuma "Par īpaši aizsargājamām
dabas teritorijām" 14.panta otro daļu
un 17.panta otro daļu

I. Vispārīgie jautājumi

1. Noteikumi nosaka:
 - 1.1. dabas lieguma "Raķupes ieleja" (turpmāk – liegums) aizsardzības un izmantošanas kārtību;
 - 1.2. lieguma funkcionālo zonējumu;
 - 1.3. lieguma apzīmēšanai dabā lietojamās speciālās informatīvās zīmes paraugu un tās lietošanas un izveidošanas kārtību;
 - 1.4. liegumā esošo dabas pieminekļu – aizsargājamo koku – aizsardzības un izmantošanas kārtību.
2. Lieguma teritorijā nav spēkā īpaši aizsargājamo dabas teritoriju vispārējie aizsardzības un izmantošanas noteikumi.
3. Lieguma platība ir 2204 hektāri. Lieguma funkcionālo zonu shēma noteikta šo noteikumu 1.pielikumā, bet funkcionālo zonu sastāvs – šo noteikumu 2.pielikumā.
4. Lieguma robežas dabā apzīmē ar speciālām informatīvām zīmēm. Informatīvās zīmes paraugs un lietošanas kārtība noteikta šo noteikumu 3.pielikumā.
5. Liegumā noteiktas šādas funkcionālās zonas:
 - 5.1. regulējamā režīma zona;
 - 5.2. dabas lieguma zona;
 - 5.3. dabas parka zona;
 - 5.4. neitrālā zona.

II. Vispārīgie aprobežojumi visā lieguma teritorijā

6. Zemes īpašniekiem, tiesiskajiem valdītājiem vai lietotājiem aizliegts savā īpašumā vai lietojumā ierobežot apmeklētāju pārvietošanos pa takām, kas norādītas šo noteikumu 1.pielikumā, paredzētas lieguma apskatei un rakstiski saskaņotas ar zemes īpašniekiem, tiesiskajiem valdītājiem vai lietotājiem.

7. Dabas aizsardzības pārvaldei ir tiesības noteikt ierobežotas pieejamības informācijas statusu informācijai par liegumā esošo īpaši aizsargājamo sugu dzīvotņu un īpaši aizsargājamo biotopu atrašanās vietu, ja tās atklāšana var kaitēt vides aizsardzībai. Minēto informāciju var izplatīt tikai ar Dabas aizsardzības pārvaldes rakstisku atļauju.

8. Jebkāda veida reklāma dabas liegumā dabā izvietojama pēc saskaņošanas ar attiecīgo Valsts vides dienesta reģionālo vides pārvaldi (turpmāk – reģionālā vides pārvalde).

9. Visā liegumā aizliegts:

9.1. ierīkot jaunus atkritumu poligonus, kā arī piesārņot un piegružot vidi ar atkritumiem un uzglabāt atkritumus tam neparedzētās vietās;

9.2. veikt darbības, kas izraisa pazemes ūdeņu, gruntsūdeņu un virszemes ūdeņu līmeņa maiņu, izņemot:

9.2.1. ūdens noteces samazināšanas pasākumus šo noteikumu 1.pielikumā minētajās vietās ar reģionālās vides pārvaldes un zemes valdītāja rakstisku atļauju;

9.2.2. pasākumus Raķupes dabiskās gultnes atjaunošanai, izstrādājot tehnisko projektu un to saskaņojot normatīvajos aktos noteiktajā kārtībā;

9.2.3. darbības lieguma neitrālajā zonā ar reģionālās vides pārvaldes rakstisku atļauju;

9.3. iegūt derīgos izrakteņus, izņemot pazemes ūdens ieguvi personiskajām vajadzībām;

9.4. uzstādīt vēja ģeneratorus;

9.5. lietot ūdensputnu medībās šāviņus, kas satur svīnu;

9.6. bez rakstiskas reģionālās vides pārvaldes atļaujas veikt arheoloģiskās izpētes darbus;

9.7. bojāt un iznīcināt speciālās informatīvās zīmes, kā arī informācijas standus un labiekārtojuma objektus.

10. Būvniecība liegumā pieļaujama atbilstoši vietējās pašvaldības teritorijas plānojumam, ievērojot normatīvajos aktos un šajos noteikumos noteikto kārtību un ierobežojumus.

III. Regulējamā režīma zona

11. Regulējamā režīma zona izveidota, lai nodrošinātu aizsardzību boreālajiem un purvainajiem mežu kompleksiem ar augstu bioloģisko vērtību, kā arī īpaši aizsargājamo un retu putnu sugu ligzdošanas vietām.

12. Regulējamā režīma zonā ir aizliegta jebkāda saimnieciskā un citu veidu darbība, izņemot šādas darbības:

12.1. kājāmgājēju pārvietošanās;

12.2. pārvietošanās ar mehāniskajiem transportlīdzekļiem, motocikliem un mopēdiem pa autoceļiem;

12.3. zinātnisko pētījumu veikšana;

12.4. vides monitoringa, meža monitoringa un meža inventarizācijas veikšana;

12.5. meža ugunsdrošības pasākumu īstenošana, cilvēku glābšana un meklēšana;

12.6. ekosistēmu, īpaši aizsargājamo sugu un īpaši aizsargājamo biotopu aizsardzībai un saglabāšanai nepieciešamo pasākumu īstenošana, tai skaitā meža kopšana, lai

uzturētu medņu riestus saskaņā ar eksperta atzinumu par cirtes veidu un apjomu (ja minētais eksperts ir tiesīgs sniegt atzinumu par mikrolieguma izveidošanu putniem);
12.7. ceļu un meža stigu uzturēšana un rekonstrukcija;
12.8. medības saskaņā ar medības regulējošajiem normatīvajiem aktiem;
12.9. savvaļas sēņu, augu un to produktu ievākšana un iegūšana personiskajām vajadzībām, nebojājot zemsedzi.

IV. Dabas lieguma zona

13. Dabas lieguma zona izveidota, lai saglabātu īpaši aizsargājamus pļavu un meža biotopus, kā arī īpaši aizsargājamo dzīvnieku sugu – griezes (*Crex crex*), ormaniša (*Porzana porzana*), lapkoku praulgrauža (*Osmoderma eremita*) – dzīvotnes, mazā ērgļa (*Aquila pomarina*) barošanās vietas, medņu un rubeņu riestus, kā arī īpaši aizsargājamo augu sugu dzīvotnes.

14. Dabas lieguma zonā aizliegts:

14.1. pļaut pļavas virzienā no lauka malām uz centru;

14.2. pļaut pļavas pirms 10.jūlija;

14.3. bojāt vai iznīcināt (arī uzarot vai kultivējot) palieņu, terašu un meža pļavas un lauces, izņemot medījamo dzīvnieku piebarošanas lauces;

14.4. veikt darbības, kas izraisa augsnes eroziju;

14.5. sadalīt zemes īpašumus zemes vienībās, kas mazākas par 10 hektāriem (tai skaitā dalot kopīpašumu), kā arī noteikt lietošanas tiesības kopīpašumam, ja jebkura kopīpašnieka lietošanā paliek mazāk par 10 hektāriem;

14.6. veikt zemes transformāciju, izņemot gadījumus, ja tas nepieciešams:

14.6.1. īpaši aizsargājamo biotopu atjaunošanai;

14.6.2. šo noteikumu 1.pielikumā minēto izziņas, atpūtas un tūrisma infrastruktūras objektu būvniecībai, kā arī ūdens noteces samazināšanas pasākumu veikšanai;

14.6.3. inženierkomunikāciju un citu inženierbūvju restaurācijai, renovācijai vai rekonstrukcijai, kā arī ceļu renovācijai vai rekonstrukcijai;

14.7. dedzināt sauso zāli un niedres, izņemot gadījumus, ja tas nepieciešams dabas apsaimniekošanas pasākumu veikšanai un saņemta reģionālās vides pārvaldes rakstiska atļauja, kā arī par ugunsdrošību un ugunsdzēsību atbildīgās institūcijas rakstiska atļauja;

14.8. cirst kokus galvenajā cirtē un rekonstruktīvajā cirtē;

14.9. cirst kokus kopšanas cirtē (izņemot slimību inficētos, kaitēkļu invadētos vai citādi bojātos kokus saskaņā ar šo noteikumu 14.24.7.apakšpunktu un citiem normatīvajiem aktiem, kas regulē meža apsaimniekošanu, kā arī otrā stāva egļu izzāģēšanu medņu riestos saskaņā ar šo noteikumu 12.6.apakšpunktu neatkarīgi no valdaudzes vecuma), ja valdaudzes vecums pārsniedz:

14.9.1. priežu un ozolu audzēm – 60 gadu;

14.9.2. egļu, bērzu, melnalkšņu, ošu un liepu audzēm – 50 gadu;

14.9.3. apšu audzēm – 30 gadu;

14.10. no 1.aprīļa līdz 31.jūlijam veikt mežsaimniecisko darbību un krūmu ciršanu, izņemot meža ugunsdrošības pasākumus, meža atjaunošanu ar rokas darbarīkiem un bīstamo koku (koku, kas apdraud cilvēku dzīvību un veselību, tuvumā esošās ēkas vai infrastruktūras objektus) ciršanu un novākšanu;

14.11. atzarot augošus kokus mežaudzēs, izņemot koku atzarošanu skatu punktu ierīkošanai un uzturēšanai, kā arī satiksmes drošībai uz ceļiem;

- 14.12. cirst nokaltušus kokus un izvākt kritušus kokus, kritalas vai to daļas, kuru diametrs resnākajā vietā ir lielāks par 25 cm (izņemot bīstamo koku novākšanu);
- 14.13. cirst vai citādi iznīcināt jebkura vecuma atsevišķi augošus ozolus un aizvākt un iznīcināt to kritušos zarus (izņemot bīstamo koku novākšanu);
- 14.14. cirst gobas, kļavas, ozolus, ošus, kā arī dobumainus kokus;
- 14.15. nobraukt no ceļiem un pārvietoties ar mehāniskajiem transportlīdzekļiem, mopēdiem, pajūgiem un zirgiem pa meža un lauksaimniecības zemēm, ja tas nav saistīts ar šo teritoriju apsaimniekošanu vai uzraudzību;
- 14.16. ierīkot nometnes un celt teltis ārpus īpaši norādītām vietām;
- 14.17. kurināt ugunsiskus ārpus īpaši norādītām vai speciāli ierīkotām vietām, izņemot ugunsiskus ciršanas atlieku sadedzināšanai atbilstoši meža apsaimniekošanu regulējošajiem normatīvajiem aktiem;
- 14.18. rīkot autosacensības, motosacensības, ūdenssporta un ūdensslēpošanas sacensības, kā arī rallijus un izmēģinājuma braucienus;
- 14.19. izmantot speciālas vākšanas palīgierīces savvaļas ogu un sēņu lasīšanā;
- 14.20. pieļaut suņu atrašanos brīvā dabā bez pavadas un uzpurņa, izņemot medības regulējošajos normatīvajos aktos noteikto kārtību un gadījumus;
- 14.21. ierīkot iežogotas savvaļas dzīvnieku sugu brīvdabas audzētavas;
- 14.22. ierīkot purvos dzērveņu plantācijas;
- 14.23. nosusināt purvus;
- 14.24. bez reģionālās vides pārvaldes rakstiskas atļaujas:
 - 14.24.1. organizēt brīvā dabā publiskus pasākumus, kuros piedalās vairāk nekā 50 cilvēki;
 - 14.24.2. veikt inženierkomunikāciju un citu inženierbūvju restaurāciju, renovāciju vai rekonstrukciju, kā arī ceļu renovāciju vai rekonstrukciju;
 - 14.24.3. ieaudzēt mežu;
 - 14.24.4. vākt dabas materiālus kolekcijām;
 - 14.24.5. veikt zinātniskos pētījumus;
 - 14.24.6. ierīkot izziņas, atpūtas un tūrisma infrastruktūras objektus;
 - 14.24.7. cirst slimību inficētos, kaitēkļu invadētos vai citādi bojātos kokus kopšanas cirtē, sanitārajā un galvenajā cirtē pēc Valsts meža dienesta sanitārā atzinuma;
 - 14.24.8. mainīt zemes lietošanas veidu.

V. Dabas parka zona

15. Dabas parka zona izveidota, lai veicinātu kompleksu dabas vērtību saglabāšanu un mazinātu saimnieciskās darbības ietekmi uz dabas lieguma zonu.

16. Dabas parka zonā aizliegts:

- 16.1. sadalīt zemes īpašumus zemes vienībās, kas mazākas par 10 hektāriem (tai skaitā dalot kopīpašumu), kā arī noteikt lietošanas tiesības kopīpašumam, ja jebkura kopīpašnieka lietošanā paliek mazāk par 10 hektāriem;
- 16.2. nobraukt no ceļiem un pārvietoties ar mehāniskajiem transportlīdzekļiem, mopēdiem, pajūgiem un zirgiem pa meža un lauksaimniecības zemēm, ja tas nav saistīts ar šo teritoriju apsaimniekošanu vai uzraudzību;
- 16.3. kurināt ugunsiskus ārpus īpaši norādītām vai speciāli ierīkotām vietām, izņemot ugunsiskus ciršanas atlieku sadedzināšanai atbilstoši meža apsaimniekošanu regulējošajiem normatīvajiem aktiem;

- 16.4. pieļaut suņu atrašanos brīvā dabā bez pavadas un uzpurņa, izņemot medības regulējošajos normatīvajos aktos noteikto kārtību un gadījumus;
- 16.5. cirst kokus kailcirtē un rekonstruktīvajā cirtē;
- 16.6. veicot kopšanas cirti, izcirst valdošās koku sugas valdaudzes kokus (izņemot augšanā atpalikušos, slimību inficētos, kaitēkļu invadētos vai citādi bojātos kokus), ja valdošās koku sugas vecums pārsniedz:
- 16.6.1. priežu un ozolu audzēm – 60 gadu;
 - 16.6.2. egļu, bērzu, melnalkšņu, ošu un liepu audzēm – 50 gadu;
 - 16.6.3. apšu audzēm – 30 gadu;
- 16.7. cirst gobas, ozolus, kļavas, ošus, kā arī dobumainus kokus;
- 16.8. no 1.aprīļa līdz 31.jūlijam veikt mežsaimniecisko darbību un krūmu ciršanu, izņemot meža ugunsdrošības pasākumus, meža atjaunošanu ar rokas darbarīkiem un bīstamo koku (koku, kas apdraud cilvēku dzīvību un veselību, tuvumā esošās ēkas vai infrastruktūras objektus) ciršanu un novākšanu;
- 16.9. mežaudzēs cirst nokaltušus kokus un izvākt kritušus kokus, kritalas vai to daļas, kuru diametrs resnākajā vietā ir lielāks par 25 cm, izņemot bīstamo koku vai to daļu (koku, kas apdraud cilvēku dzīvību un veselību, tuvumā esošās ēkas vai infrastruktūras objektus) novākšanu;
- 16.10. bez reģionālās vides pārvaldes rakstiskas atļaujas:
- 16.10.1. organizēt brīvā dabā publiskus pasākumus, kuros piedalās vairāk nekā 50 cilvēku;
 - 16.10.2. veikt zemes transformāciju un mainīt zemes lietošanas veidu;
 - 16.10.3. veikt inženierkomunikāciju un citu inženierbūvju restaurāciju, renovāciju vai rekonstrukciju, kā arī ceļu renovāciju vai rekonstrukciju;
 - 16.10.4. ierīkot jaunus ceļus;
 - 16.10.5. ierīkot izziņas un dabas takas;
 - 16.10.6. rīkot autosacensības, motosacensības, ūdenssporta un ūdensslēpošanas sacensības, kā arī rallijus, treniņbraucienus un izmēģinājuma braucienus;
 - 16.10.7. cirst kokus sanitārajā cirtē un galvenajā cirtē pēc Valsts meža dienesta sanitārā atzinuma.

VI. Neitrālā zona

17. Neitrālā zona izveidota, lai nodrošinātu teritorijas attīstību un ilgtspējīgu saimniecisko izmantošanu viensētu pagalmos un piemājas zemēs.

18. Neitrālajā zonā aizliegts:

- 18.1. veikt darbības, kurām ir vai var būt būtiska negatīva ietekme uz dabas un kultūrvēsturisko ainavu, ekoloģiski un estētiski vērtīgiem ainavas elementiem un kultūrvides īpatnībām;
- 18.2. bez reģionālās vides pārvaldes rakstiskas atļaujas ierīkot izziņas, atpūtas un tūrisma infrastruktūras objektus.

VII. Dabas pieminekļi

19. Liegumā esošie dabas pieminekļi – aizsargājамie koki – ir vietējo un svešzemju sugu dižkoki (koki, kuru apkārtmērs 1,3 metru augstumā no koka sakņu kakla vai augstums nav mazāks par šo noteikumu 4.pielikumā noteiktajiem izmēriem).

20. 10 metru rādiusā ap aizsargājamiem kokiem (mērot no aizsargājamā koka vainaga projekcijas ārējās malas) aizliegts:

20.1. veikt jebkādas darbības, kuru rezultātā tiek bojāts vai var tikt bojāts vai iznīcināts dabas piemineklis vai mazināta tā dabiskā estētiskā nozīme;

20.2. veikt jebkādas darbības, kas var ietekmēt aizsargājamo koku augšanu un dabisko attīstību;

20.3. iegūt derīgos izrakteņus (izņemot pazemes ūdens ieguvi personiskajām vajadzībām);

20.4. ierīkot atpūtas vietas un nometnes, celt teltis un kurināt ugunsķurkus ārpus īpaši norādītām vai speciāli ierīkotām vietām;

20.5. apkraut aizsargājamus kokus;

20.6. mainīt vides apstākļus – ūdens un koku barošanās režīmu;

20.7. veikt zemes transformāciju;

20.8. iznīcināt vai būtiski mainīt dabisko zemsedzi, izņemot krūmu un koku ciršanu saskaņā ar šiem noteikumiem un koku ciršanu regulējošajiem normatīvajiem aktiem;

20.9. bez reģionālās vides pārvaldes rakstiskas atļaujas:

20.9.1. ierīkot izziņas, atpūtas un tūrisma infrastruktūras objektus;

20.9.2. veikt dabas pieminekļu apsaimniekošanas pasākumus to turpmākajai aizsardzībai un saglabāšanai;

20.9.3. būvēt un ekspluatēt tādas pazemes būves, kuras nav saistītas ar derīgo izrakteņu ieguvi;

20.9.4. cirst kokus.

21. Aizsargājamā koka nociršana (novākšana) pieļaujama tikai gadījumos, ja tas kļuvis bīstams un ir saņemta reģionālās vides pārvaldes rakstiska atļauja.

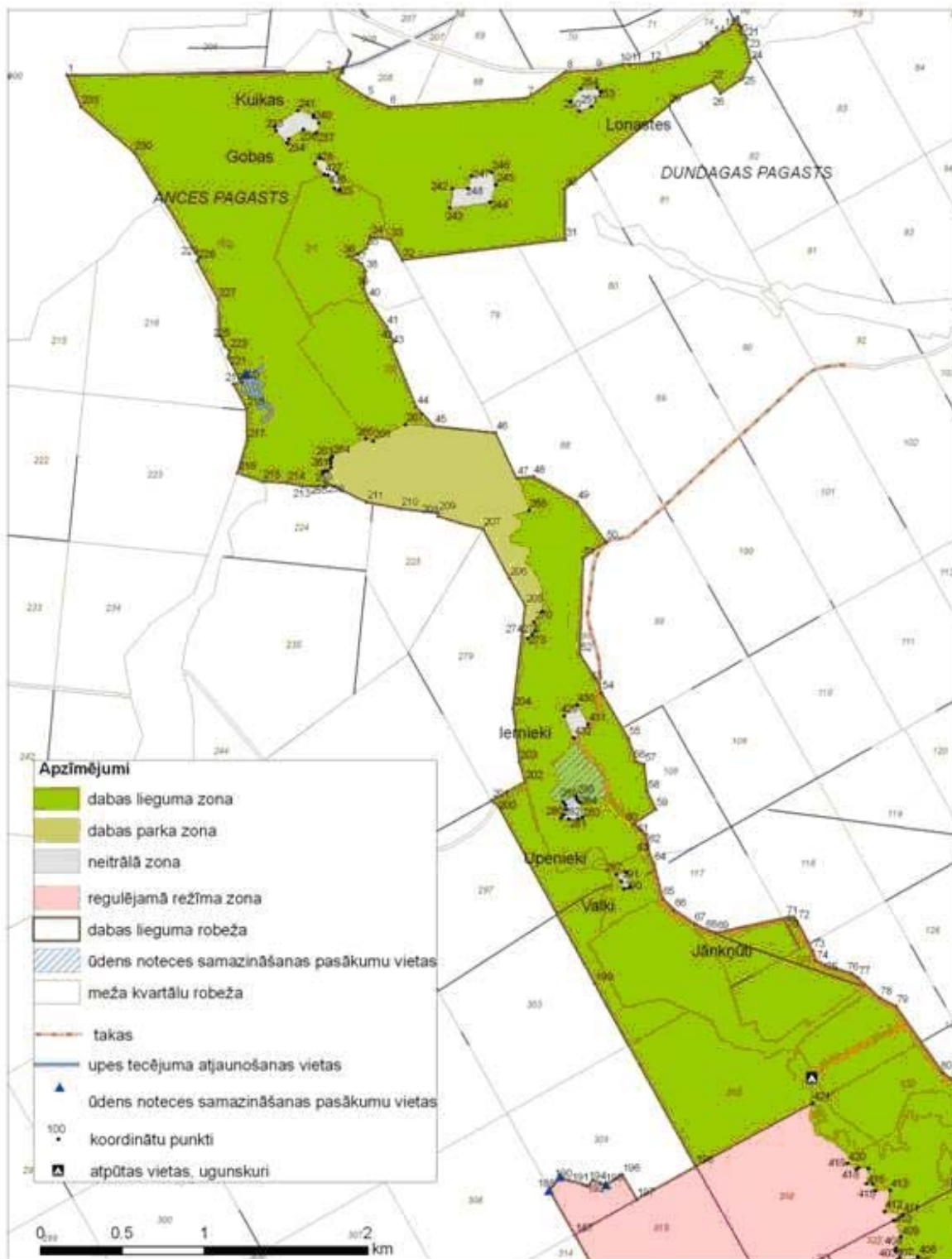
Ministru prezidents

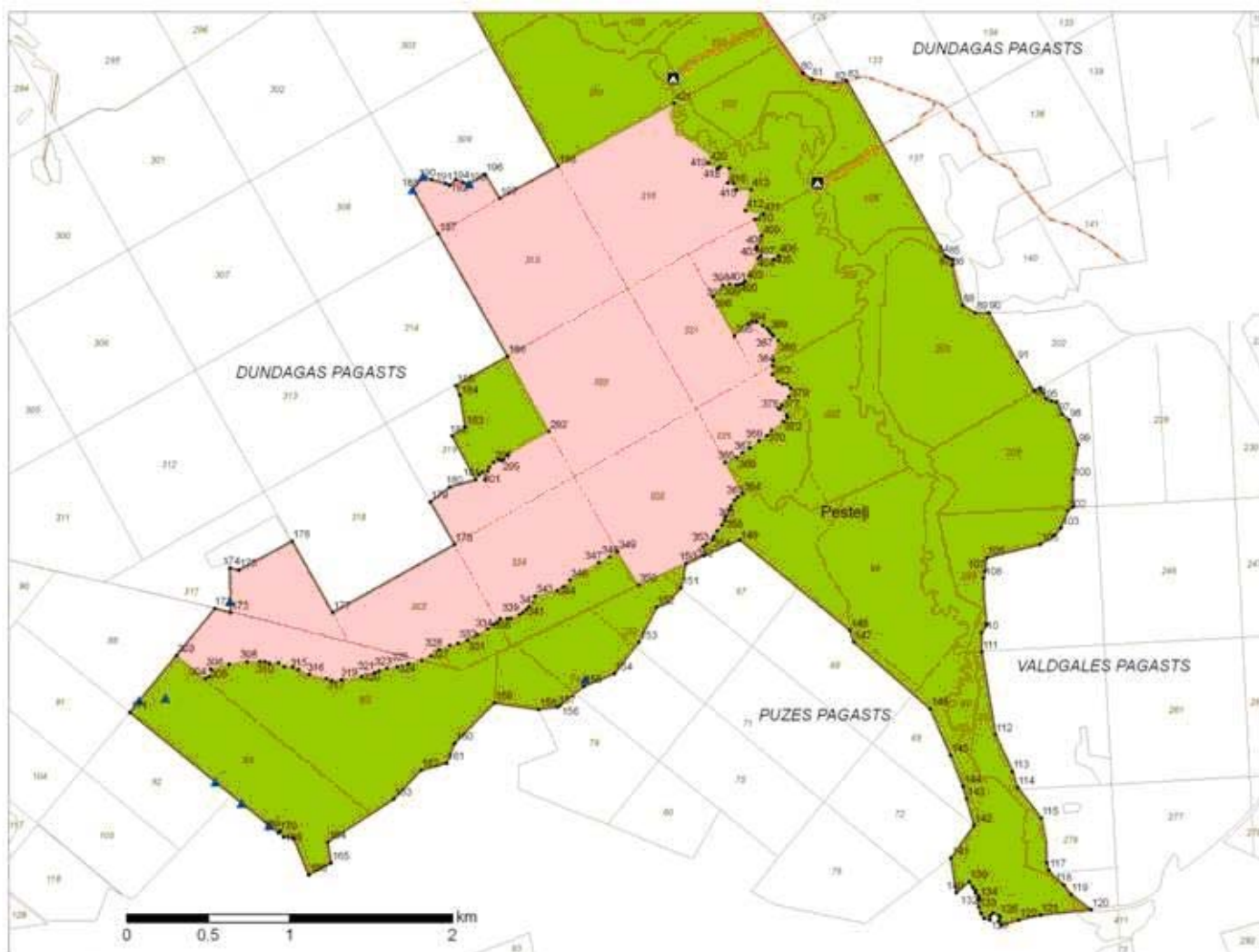
I.Godmanis

Vides ministrs

R.Vējonis

Dabas lieguma "Raķupes ieleja" funkcionālo zonu shēma





Vides ministrs

R.Vējonis

Dabas lieguma "Raķupes ieleja" funkcionālo zonu robežu apraksts

1. Regulējamā režīma zonā ietilpstošie meža kvartāli un nogabali

Nr. p.k.	Kvartāls	Nogabals
1.	83	1–25
2.	309	29, 30, 35, 36, 37, 42
3.	315	visi
4.	316	1–23, 31–34, 37–50
5.	317	19–21, 23, 26–31
6.	319	18 (daļa), 24 (daļa), 26, 29–40
7.	320	visi
8.	321	visi
9.	322	1–4, 10, 32, 33, 39
10.	323	1–21
11.	324	1–20
12.	325	visi
13.	326	1–9

2. Dabas lieguma zonas robežpunktu koordinātas

Nr. p.k.	Robežpunkts	X koordināta	Y koordināta
2.1.	1	388559	372504
2.2.	2	390133	372523
2.3.	3	390244	372552
2.4.	4	390213	372483
2.5.	5	390388	372367
2.6.	6	390524	372311
2.7.	7	391364	372365
2.8.	8	391603	372526
2.9.	9	391781	372535
2.10.	10	391945	372570
2.11.	11	391996	372571
2.12.	12	392110	372579
2.13.	13	392403	372646
2.14.	14	392508	372737
2.15.	15	392594	372787
2.16.	16	392651	372857
2.17.	17	392656	372812
2.18.	18	392669	372797
2.19.	19	392676	372755
2.20.	20	392696	372748

2.21.	21	392706	372725
2.22.	22	392695	372701
2.23.	23	392715	372653
2.24.	24	392726	372582
2.25.	25	392678	372480
2.26.	26	392547	372394
2.27.	27	392493	372464
2.28.	28	392271	372365
2.29.	29	392230	372319
2.30.	30	391595	371810
2.31.	31	391599	371502
2.32.	32	390604	371379
2.33.	33	390531	371503
2.34.	34	390412	371521
2.35.	35	390383	371450
2.36.	36	390278	371400
2.37.	37	390356	371355
2.38.	38	390379	371310
2.39.	39	390370	371206
2.40.	40	390395	371137
2.41.	41	390508	370968
2.42.	42	390552	370879
2.43.	43	390540	370851
2.44.	44	390688	370481
2.45.	48	391402	370057
2.46.	49	391668	369903
2.47.	50	391844	369661
2.48.	51	391708	369560
2.49.	52	391688	368975
2.50.	53	391803	368796
2.51.	54	391819	368743
2.52.	55	391982	368464
2.53.	56	392031	368322
2.54.	57	392079	368306
2.55.	58	392099	368139
2.56.	59	392150	368029
2.57.	60	392018	367941
2.58.	61	392093	367875
2.59.	62	392104	367808
2.60.	63	392112	367754
2.61.	64	392139	367701
2.62.	65	392192	367488
2.63.	66	392261	367417
2.64.	67	392390	367331
2.65.	68	392481	367288
2.66.	69	392520	367279
2.67.	70	392964	367375

2.68.	71	392993	367372
2.69.	72	393014	367347
2.70.	73	393108	367169
2.71.	74	393127	367111
2.72.	75	393186	367081
2.73.	76	393347	367029
2.74.	77	393384	367004
2.75.	78	393517	366879
2.76.	79	393615	366832
2.77.	80	393900	366428
2.78.	81	393952	366390
2.79.	82	394091	366367
2.80.	83	394169	366378
2.81.	84	394773	365301
2.82.	85	394792	365291
2.83.	86	394816	365279
2.84.	87	394816	365244
2.85.	88	394881	364997
2.86.	89	394960	364948
2.87.	90	395043	364951
2.88.	91	395218	364649
2.89.	92	395322	364470
2.90.	93	395358	364489
2.91.	94	395393	364423
2.92.	95	395428	364407
2.93.	96	395461	364402
2.94.	97	395493	364326
2.95.	98	395535	364290
2.96.	99	395592	364138
2.97.	100	395558	363927
2.98.	101	395561	363754
2.99.	102	395528	363733
2.100.	103	395485	363625
2.101.	104	395446	363578
2.102.	105	395358	363523
2.103.	106	395029	363442
2.104.	107	395018	363358
2.105.	108	395010	363314
2.106.	109	395032	363029
2.107.	110	394996	362981
2.108.	111	395001	362864
2.109.	112	395083	362352
2.110.	113	395188	362127
2.111.	114	395220	362028
2.112.	115	395366	361839
2.113.	116	395399	361565
2.114.	117	395412	361516

2.115.	118	395507	361429
2.116.	119	395548	361369
2.117.	120	395669	361276
2.118.	121	395360	361242
2.119.	122	395227	361213
2.120.	123	395116	361178
2.121.	124	395102	361205
2.122.	125	395110	361226
2.123.	126	395107	361238
2.124.	127	395069	361256
2.125.	128	395050	361237
2.126.	129	395050	361211
2.127.	130	395012	361223
2.128.	131	394994	361253
2.129.	132	394980	361294
2.130.	133	394978	361335
2.131.	134	394984	361345
2.132.	135	394980	361360
2.133.	136	394960	361379
2.134.	137	394959	361394
2.135.	138	394945	361412
2.136.	139	394923	361449
2.137.	140	394844	361379
2.138.	141	394810	361593
2.139.	142	394950	361794
2.140.	143	394905	361958
2.141.	144	394884	362035
2.142.	145	394806	362226
2.143.	146	394683	362511
2.144.	147	394212	362922
2.145.	148	394188	362995
2.146.	149	393511	363552
2.147.	150	393180	363406
2.148.	151	393150	363256
2.149.	152	393000	363137
2.150.	153	392892	362922
2.151.	154	392741	362729
2.152.	155	392552	362649
2.153.	156	392409	362536
2.154.	157	392392	362523
2.155.	158	392274	362508
2.156.	159	392003	362549
2.157.	160	391759	362298
2.158.	161	391710	362177
2.159.	162	391551	362135
2.160.	163	391384	361956
2.161.	164	390979	361693

2.162.	165	391000	361562
2.163.	166	390862	361488
2.164.	167	390767	361716
2.165.	168	390708	361721
2.166.	169	390685	361761
2.167.	170	390677	361747
2.168.	171	389761	362490
2.169.	172	390285	363129
2.170.	173	390381	363105
2.171.	174	390376	363380
2.172.	175	390431	363367
2.173.	176	390759	363544
2.174.	177	391009	363104
2.175.	178	391758	363524
2.176.	179	391608	363786
2.177.	180	391729	363878
2.178.	181	391889	363924
2.179.	182	391743	364191
2.180.	183	391825	364245
2.181.	184	391791	364443
2.182.	185	391767	364501
2.183.	186	392084	364681
2.184.	187	391657	365436
2.185.	188	391501	365708
2.186.	189	391566	365791
2.187.	190	391618	365770
2.188.	191	391702	365746
2.189.	192	391729	365733
2.190.	193	391765	365770
2.191.	194	391809	365753
2.192.	195	391849	365745
2.193.	196	391946	365802
2.194.	197	392035	365656
2.195.	198	392394	365853
2.196.	199	391780	366968
2.197.	200	391188	368052
2.198.	201	391151	368082
2.199.	202	391351	368198
2.200.	203	391318	368319
2.201.	204	391280	368646
2.202.	212	390142	370000
2.203.	213	389996	369998
2.204.	214	389900	370018
2.205.	215	389752	370027
2.206.	216	389600	370079
2.207.	217	389657	370278
2.208.	218	389654	370471

2.209.	219	389574	370622
2.210.	220	389623	370634
2.211.	221	389546	370777
2.212.	222	389543	370790
2.213.	223	389548	370827
2.214.	224	389519	370856
2.215.	225	389507	370891
2.216.	226	389486	370915
2.217.	227	389479	371137
2.218.	228	389353	371372
2.219.	229	389363	371392
2.220.	230	388969	372031
2.221.	231	388644	372311
2.222.	292	392338	364219
2.223.	293	392083	364075
2.224.	294	392057	364046
2.225.	295	392047	364040
2.226.	296	392027	364047
2.227.	297	392000	364030
2.228.	298	391971	364000
2.229.	299	391963	363976
2.230.	300	391946	363923
2.231.	301	391929	363969
2.232.	302	391907	363953
2.233.	303	390048	362841
2.234.	304	390226	362697
2.235.	305	390251	362712
2.236.	306	390260	362756
2.237.	307	390372	362788
2.238.	308	390483	362803
2.239.	309	390561	362801
2.240.	310	390592	362801
2.241.	311	390618	362793
2.242.	312	390677	362794
2.243.	313	390713	362771
2.244.	314	390764	362768
2.245.	315	390797	362753
2.246.	316	390865	362724
2.247.	317	390971	362697
2.248.	318	391003	362686
2.249.	319	391064	362692
2.250.	320	391187	362710
2.251.	321	391264	362735
2.252.	322	391293	362746
2.253.	323	391341	362761
2.254.	324	391406	362768
2.255.	325	391477	362789

2.256.	326	391555	362810
2.257.	327	391612	362837
2.258.	328	391663	362876
2.259.	329	391727	362902
2.260.	330	391779	362915
2.261.	331	391836	362934
2.262.	332	391898	362966
2.263.	333	391961	363006
2.264.	334	391999	363031
2.265.	335	392022	363045
2.266.	336	392038	363068
2.267.	337	392081	363067
2.268.	338	392103	363070
2.269.	339	392156	363091
2.270.	340	392179	363105
2.271.	341	392198	363121
2.272.	342	392216	363140
2.273.	343	392253	363205
2.274.	344	392389	363239
2.275.	345	392432	363265
2.276.	346	392467	363306
2.277.	347	392645	363412
2.278.	348	392712	363447
2.279.	349	392760	363480
2.280.	350	392891	363274
2.281.	351	393292	363456
2.282.	352	393285	363511
2.283.	353	393306	363525
2.284.	354	393342	363553
2.285.	355	393353	363574
2.286.	356	393371	363609
2.287.	357	393403	363642
2.288.	358	393417	363671
2.289.	359	393422	363694
2.290.	360	393447	363739
2.291.	361	393457	363763
2.292.	362	393477	363796
2.293.	363	393498	363816
2.294.	364	393528	363835
2.295.	365	393420	364029
2.296.	366	393493	364059
2.297.	367	393527	364087
2.298.	368	393575	364118
2.299.	369	393628	364161
2.300.	370	393679	364195
2.301.	371	393706	364226
2.302.	372	393779	364280

2.303.	373	393804	364304
2.304.	374	393801	364320
2.305.	375	393759	364358
2.306.	376	393749	364359
2.307.	377	393770	364381
2.308.	378	393814	364434
2.309.	379	393824	364486
2.310.	380	393804	364508
2.311.	381	393776	364511
2.312.	382	393747	364528
2.313.	383	393711	364569
2.314.	384	393712	364626
2.315.	385	393717	364657
2.316.	386	393747	364777
2.317.	387	393718	364808
2.318.	388	393708	364817
2.319.	389	393694	364833
2.320.	390	393678	364852
2.321.	391	393654	364870
2.322.	392	393614	364892
2.323.	393	393587	364894
2.324.	394	393562	364884
2.325.	395	393479	364807
2.326.	396	393347	365048
2.327.	397	393407	365119
2.328.	398	393451	365125
2.329.	399	393489	365122
2.330.	400	393507	365120
2.331.	401	393527	365129
2.332.	402	393544	365142
2.333.	403	393623	365285
2.334.	404	393638	365299
2.335.	405	393719	365278
2.336.	406	393750	365303
2.337.	407	393614	365340
2.338.	408	393615	365357
2.339.	409	393647	365427
2.340.	410	393603	365524
2.341.	411	393657	365558
2.342.	412	393546	365578
2.343.	413	393580	365708
2.344.	414	393491	365706
2.345.	415	393473	365746
2.346.	416	393438	365748
2.347.	417	393447	365841
2.348.	418	393389	365848
2.349.	419	393374	365835

2.350.	420	393321	365872
2.351.	421	393107	366239

3. Dabas parka zonas robežpunktu koordinātas

Nr. p.k.	Robežpunkts	X koordināta	Y koordināta
3.1.	45	390798	370364
3.2.	46	391172	370325
3.3.	47	391301	370050
3.4.	205	391355	369273
3.5.	206	391258	369437
3.6.	207	391096	369739
3.7.	208	390824	369816
3.8.	209	390821	369837
3.9.	210	390594	369863
3.10.	211	390384	369902
3.11.	255	390142	370018
3.12.	256	390140	370015
3.13.	257	390117	370086
3.14.	258	390130	370090
3.15.	259	390149	370094
3.16.	260	390171	370112
3.17.	261	390167	370138
3.18.	262	390166	370158
3.19.	263	390171	370172
3.20.	264	390177	370178
3.21.	265	390381	370288
3.22.	266	390426	370272
3.23.	267	390623	370375
3.24.	268	391377	369851
3.25.	269	391456	369235
3.26.	270	391408	369170
3.27.	271	391412	369117
3.28.	272	391397	369095
3.29.	273	391370	369073
3.30.	274	391335	369088
3.31.	275	391333	369088

4. Neitrālās zonas robežpunktu koordinātas

Nr. p.k.	Robežpunkts	X koordināta	Y koordināta
4.1.	232	389827	372191
4.2.	233	389832	372166
4.3.	234	389901	372091
4.4.	235	389912	372114
4.5.	236	390000	372173
4.6.	237	390079	372155

4.7.	238	390094	372212
4.8.	239	390062	372247
4.9.	240	390062	372259
4.10.	241	389967	372287
4.11.	242	390910	371814
4.12.	243	390895	371695
4.13.	244	391140	371729
4.14.	245	391174	371835
4.15.	246	391148	371911
4.16.	247	391026	371888
4.17.	248	391003	371813
4.18.	249	391630	372344
4.19.	250	391684	372285
4.20.	251	391759	372314
4.21.	252	391813	372402
4.22.	253	391791	372428
4.23.	254	391692	372419
4.24.	276	391585	368077
4.25.	277	391598	368059
4.26.	278	391602	368030
4.27.	279	391588	367994
4.28.	280	391573	367977
4.29.	281	391619	367971
4.30.	282	391676	367973
4.31.	283	391702	367983
4.32.	284	391684	368074
4.33.	285	391670	368088
4.34.	286	391665	368109
4.35.	287	391912	367635
4.36.	288	391969	367643
4.37.	289	391992	367556
4.38.	290	391955	367545
4.39.	291	391940	367592
4.40.	422	390105	371998
4.41.	423	390203	371907
4.42.	424	390224	371806
4.43.	425	390191	371814
4.44.	426	390150	371895
4.45.	427	390128	371898
4.46.	428	390072	371965
4.47.	429	391592	368598
4.48.	430	391671	368664
4.49.	431	391739	368549
4.50.	432	391650	368464

Vides ministrs

R.Vējonis

Speciālā informatīvā zīme dabas lieguma apzīmēšanai un tās lietošanas kārtība

1. Speciālā informatīvā zīme dabas lieguma apzīmēšanai (turpmāk – zīme) ir zaļš kvadrātveida laukums baltā ietvarā ar stilizētu ozollapas piktogrammu.



2. Zīmes krāsas (krāsu standarti norādīti *PANTONE*, *CMYK* un *ORACAL* sistēmās) ir šādas:

2.1. kvadrātveida laukums (ozollapas piktogrammas fons) – gaiši zaļā krāsā (*PANTONE 362C* vai *C70 M0 Y100 K0*, vai *ORACAL ECONOMY 064 (yellow green)*);

2.2. ozollapas piktogramma – baltā krāsā;

2.3. ozollapas piktogrammas kontūra un ozollapas dzīslējums – tumši zaļā krāsā (*PANTONE 3425C* vai *C100 M0 Y78 K42*, vai *ORACAL ECONOMY 060 (dark green)*);

2.4. zīmes ietvars – baltā krāsā.

3. Zīmes lietošanas kārtība:

3.1. uzstādot zīmi dabā, izvēlas vienu no šādiem izmēriem:

3.1.1. 300 x 300 mm;

3.1.2. 150 x 150 mm;

3.1.3. 75 x 75 mm;

3.2. poligrāfiskajos izdevumos zīmes izmēru, saglabājot kvadrāta proporcijas, izvēlas atbilstoši lietotajam mērogam, bet ne mazāku kā 5 x 5 mm;

3.3. pārējos gadījumos, kas nav minēti šī pielikuma 3.1. un 3.2.apakšpunktā, var lietot dažādu izmēru zīmes, saglabājot kvadrāta proporcijas;

3.4. zīme nav uzstādāma uz ceļiem (arī sliežu ceļiem).

4. Zīmju izveidošanu (sagatavošanu) un izvietojšanu nodrošina Dabas aizsardzības pārvalde sadarbībā ar attiecīgo pašvaldību.

Vides ministrs

R.Vējonis

**Aizsargājамie koki – vietējo un svešzemju sugu dižkoki
(pēc apkārtmēra vai augstuma)**

Nr. p.k.	Suga	Apkārtmērs 1,3 metru augstumā (metros)	Augstums (metros)
1	2	3	4
I. Vietējās sugas			
1.	Apse (<i>Populus tremula</i> L.)	3,5	35
2.	Baltalksnis (<i>Alnus incana</i> (L.) Moench)	1,6	25
3.	Āra bērzs (<i>Betula pendula</i> Roth)	3,0	33
4.	Purva bērzs (<i>Betula pubescens</i> Ehrh.)	3,0	32
5.	Pūpolvītols (<i>Salix caprea</i> L.)	1,9	22
6.	Egle (<i>Picea abies</i> (L.) Karst.)	3,0	37
7.	Hibrīdais alksnis (<i>Alnus x pubescens</i> Tausch)	1,5	32
8.	Parastā goba (<i>Ulmus glabra</i> Huds.)	4,0	28
9.	Parastā ieva (<i>Padus avium</i> Mill.)	1,7	22
10.	Parastā kļava (<i>Acer platanoides</i> L.)	3,5	27
11.	Parastā liepa (<i>Tilia cordata</i> Mill.)	4,0	33
12.	Parastā vīksna (<i>Ulmus laevis</i> Pall.)	4,0	30
13.	Melnalksnis (<i>Alnus glutinosa</i> (L.) Gaertn.)	3,0	30
14.	Parastais osis (<i>Fraxinus excelsior</i> L.)	4,0	34
15.	Parastais ozols (<i>Quercus robur</i> L.)	5,0	32
16.	Parastais skābardis (<i>Carpinus betulus</i> L.)	1,9	20
17.	Parastais pīlādzis (<i>Sorbus aucuparia</i> L.)	1,7	21
18.	Parastā priede (<i>Pinus sylvestris</i> L.)	3,0	38
19.	Šķetra (<i>Salix pentandra</i> L.)	1,6	22
20.	Zviedrijas kadiķis (<i>Juniperus communis</i> L. var. <i>suecica</i> Ait.)	0,8	11
II. Svešzemju sugas			
21.	Skujkoki		
21.1.	Balzama baltegle (<i>Abies balsamea</i> (L.) Mill.)	1,5	24
21.2.	Eiropas baltegle (<i>Abies alba</i> Mill.)	2,7	32
21.3.	Eiropas ciedrupriede (<i>Pinus cembra</i> L.)	1,6	22
21.4.	Eiropas lapegle (<i>Larix decidua</i> Mill.)	3,2	39
21.5.	Kanādas tsuga (hemlokegle) (<i>Tsuga canadensis</i> (L.) Carr.)	1,3	15
21.6.	Krievijas lapegle (<i>Larix ledebourii</i> (Rupr.) Cin.)	3,0	34
21.7.	Melnā priede (<i>Pinus nigra</i> Arnold)	1,9	23
21.8.	Menzīsa duglāzija (<i>Pseudotsuga menziesii</i> (Mirb.) Franco)	2,4	–
21.9.	Rietumu tūja (<i>Thuja occidentalis</i> L.)	1,4	16

21.10.	Sibīrijas baltegle (<i>Abies sibirica</i> Ledeb.)	1,8	30
21.11.	Sibīrijas ciedrupriede (<i>Pinus sibirica</i> Du Tour)	1,9	22
21.12.	Veimutpriede (<i>Pinus strobus</i> L.)	2,7	36
21.13.	Vienkrāsas baltegle (<i>Abies concolor</i> (Gord. & Glend) Lindl. ex Hildebr.)	1,7	32
22.	Lapu koki		
22.1.	Ailantlapu riekstkoks (<i>Juglans ailanthifolia</i> Carr.)	1,4	20
22.2.	Āra bērzs, šķeltlapu (<i>Betula pendula</i> 'Crispa')	1,6	25
22.3.	Baltā robīnija (<i>Robinia pseudoacacia</i> L.)	1,9	20
22.4.	Baltais vītols (<i>Salix alba</i> L.)	4,5	20
22.5.	Britānijas goba (<i>Ulmus glabra</i> var. <i>montana</i> Lindquist)	3,2	30
22.6.	Duglasa krustābele (<i>Crataegus douglasii</i> Lindl.)	0,8	10
22.7.	Dzeltenais bērzs (<i>Betula aleghaniensis</i> Britt.)	1,2	15
22.8.	Hibrīdpīlādzis (<i>Sorbus hybrida</i> (L.) L.)	1,0	10
22.9.	Holandes liepa (<i>Tilia x europaea</i> L.)	2,8	26
22.10.	Kalnu kļava (<i>Acer pseudoplatanus</i> L.)	2,2	20
22.11.	Krimas liepa (<i>Tilia x euchlora</i> K. Koch)	1,9	20
22.12.	Lauku kļava (<i>Acer campestre</i> L.)	1,5	18
22.13.	Mandžūrijas riekstkoks (<i>Juglans mandshurica</i> Maxim.)	1,6	18
22.14.	Papeles un to hibrīdi (<i>Populus</i> ģints)	5,0	35
22.15.	Papīra bērzs (<i>Betula papyrifera</i> Marsh.)	1,6	20
22.16.	Parastais dižskābardis (<i>Fagus sylvatica</i> L.)	3,8	–
22.17.	Parastais dižskābardis, purpurlapu (<i>Fagus sylvatica</i> 'Purpurea Latifolia')	3,1	30
22.18.	Parastais ozols, piramidālais (<i>Quercus robur</i> 'Fastigiata')	2,4	24
22.19.	Parastā goba, lietussargveida (<i>Ulmus glabra</i> 'Camperdown')	1,9	–
22.20.	Parastā zirgkastaņa (<i>Aesculus hippocastanum</i> L.)	3,0	23
22.21.	Pelēkais riekstkoks (<i>Juglans cinerea</i> L.)	2,8	20
22.22.	Pensilvānijas osis (<i>Fraxinus pennsylvanica</i> Marsh.)	2,0	23
22.23.	Platlapu liepa (<i>Tilia platyphyllos</i> Scop.)	3,1	27
22.24.	Punktainā krustābele (<i>Crataegus punctata</i> Jacq.)	1,0	8
22.25.	Saldķirsis (<i>Cerasus avium</i> (L.) Moench)	1,6	12
22.26.	Sarkanais ozols (<i>Quercus rubra</i> L.)	1,9	27
22.27.	Sarkstošais vītols (<i>Salix x rubens</i> Schrank)	3,1	25
22.28.	Stepju goba (<i>Ulmus minor</i> L.)	2,2	20
22.29.	Sudraba kļava (<i>Acer saccharinum</i> L.)	3,2	26
22.30.	Sudrabvītols (<i>Salix alba</i> 'Sericea')	4,5	20
22.31.	Vācijās krustābele (<i>Crataegus alemanniensis</i> Cin.)	0,7	10
22.32.	Zaļais osis (<i>Fraxinus pennsylvanica</i> var. <i>subintegerrima</i> (Vahl) Fern.)	2,0	23
22.33.	Zviedrijas pīlādzis (<i>Sorbus intermedia</i> (Ehrh.) Pers.)	1,9	12

Vides ministrs

R.Vējonis