

LATVIJAS REPUBLIKAS MINISTRU KABINETS

2007.04.24.
Rīgā

Noteikumi nr. 274
(prot. Nr.25 17.§)

Dabas parka "Dvietes paliene" individuālie aizsardzības un izmantošanas noteikumi

Izdoti saskaņā ar likuma
"Par īpaši aizsargājamām dabas teritorijām"
14.panta otro daļu un
17.panta otro daļu

I. Vispārīgie jautājumi

1. Noteikumi nosaka:
 - 1.1. dabas parka "Dvietes paliene" (turpmāk – dabas parks) aizsardzības un izmantošanas kārtību;
 - 1.2. dabas parka funkcionālo zonējumu, lai nodrošinātu īpaši aizsargājamo sugu un biotopu aizsardzību un teritorijai raksturīgās ainavas saglabāšanu;
 - 1.3. dabas parka apzīmēšanai dabā lietojamās informatīvās zīmes paraugu un tās lietošanas un izveidošanas kārtību;
 - 1.4. dabas parkā esošo dabas pieminekļu – aizsargājamo koku – aizsardzības un izmantošanas kārtību.
2. Dabas parka teritorijā nav spēkā īpaši aizsargājamo dabas teritoriju vispārējie aizsardzības un izmantošanas noteikumi.
3. Dabas parka platība ir 4989 ha. Dabas parka funkcionālo zonu shēma noteikta šo noteikumu 1.pielikumā, bet funkcionālo zonu robežas – šo noteikumu 2.pielikumā.
4. Dabas parka robežas dabā apzīmē ar speciālām informatīvām zīmēm. Informatīvās zīmes paraugs un lietošanas kārtība noteikta šo noteikumu 3.pielikumā. Informatīvo zīmju izveidošanu (sagatavošanu) un izvietošanu nodrošina Dabas aizsardzības pārvalde sadarbībā ar attiecīgo pašvaldību.
5. Lai nodrošinātu savvaļas sugu un biotopu aizsardzību, atbilstoši to izplatībai dabas parkā ir noteiktas šādas funkcionālās zonas:
 - 5.1. dabas lieguma zona;
 - 5.2. dabas parka zona.

II. Vispārīgie aprobežojumi visā dabas parkā

6. Zemes īpašniekiem (lietotājiem) aizliegts savā īpašumā (lietojumā) ierobežot apmeklētāju pārvietošanos pa ūdenstecēm un ūdenstīlpēm, kā arī pārvietošanos pa velomaršrutu un takām, kas norādītas šo noteikumu 1.pielikumā un paredzētas dabas parka apskatei.

7. Jebkāda veida reklāma dabas parkā izvietojama dabā pēc Valsts vides dienesta reģionālās vides pārvaldes (turpmāk – reģionālā vides pārvalde) rakstiskas atļaujas saņemšanas.

8. Informāciju par dabas parka īpaši aizsargājamo sugu dzīvotnēm un īpaši aizsargājamiem biotopiem drīkst izplatīt tikai ar Dabas aizsardzības pārvaldes rakstisku atļauju.

9. Visā dabas parkā aizliegts:

9.1. ierīkot atkritumu poligonus, kā arī piesārņot un piegružot vidi ar atkritumiem un uzglabāt atkritumus tam nepiemērotās vietās;

9.2. bojāt un iznīcināt speciālās informatīvās zīmes, kā arī informācijas standus un labiekārtojuma objektus;

9.3. dedzināt sauso zāli un niedres, izņemot gadījumus, ja tas nepieciešams biotopu apsaimniekošanas pasākumu veikšanai, saņemta reģionālās vides pārvaldes rakstiska atļauja un minētās darbības saskaņotas ar institūciju, kas atbild par ugunsdrošību un ugunsdzēsību;

9.4. nobraukt no ceļiem un pārvietoties ar mehāniskajiem transportlīdzekļiem, mopēdiem un pajūgiem pa meža un lauksaimniecības zemēm, ja tas nav saistīts ar šo teritoriju apsaimniekošanu, uzraudzību vai zinātnisko pētījumu veikšanu;

9.5. kurināt ugunskurus ārpus īpaši norādītām vai speciāli ierīkotām vietām (izņemot ugunskurus pagalmos, ugunskurus ciršanas atlieku sadedzināšanai atbilstoši meža apsaimniekošanu regulējošajiem normatīvajiem aktiem, kā arī ugunskurus tādu sanesumu sadedzināšanai, kurus palu ūdeņi atstāj uz pļavām un laukiem, un tādu ciršanas atlieku sadedzināšanai, kas rodas, izcērtot kokus un krūmus un atjaunojot pļavas);

9.6. būvēt elektronisko sakaru tīklu torņus;

9.7. uzstādīt vēja ģeneratorus;

9.8. sadalīt zemes īpašumus zemes vienībās, kas mazākas par 10 hektāriem, tai skaitā dalot kopīpašumu, kā arī noteikt lietošanas tiesības kopīpašumam, ja kāda kopīpašnieka lietošanā paliek mazāk par 10 hektāriem;

9.9. pļaut virzienā no lauka malām uz centru, izņemot gadījumus, kad citādi pļaušanu veikt nav iespējams un tiek ievēroti papildu nosacījumi dzīvnieku drošībai – vismaz uz trijām diennaktīm pļavas vidū tiek atstātas vismaz 20 x 20 metru lielas nenopļautas platības vai 20 metru platas nenopļautas joslas;

9.10. pārvietoties ar motorizēto ūdenstransportu, izņemot valsts un pašvaldību institūciju amatpersonu pārvietošanos, pildot dienesta pienākumus;

9.11. celt un ierīkot jaunus aizsprostus un citas ūdens regulēšanas ietaises, izņemot gadījumus, ja tas nepieciešams biotopu atjaunošanas un palienes hidroloģiskā režīma atjaunošanas pasākumu veikšanai (upju dabisko gultņu atjaunošanai, meliorācijas grāvju aizdambēšanai) un saņemta reģionālās vides pārvaldes rakstiska atļauja;

9.12. bojāt vai iznīcināt (arī uzarot vai kultivējot) palieņu un terašu pļavas;

9.13. atjaunot un ieaudzēt mežu vai pieļaut lauksaimniecības zemju dabisko apmežošanos;

9.14. pieļaut suņu atrašanos brīvā dabā bez pavadas un uzpurņa, izņemot medības regulējošajos normatīvajos aktos noteiktos gadījumus un kārtību;

9.15. nosusināt mitrājus;

9.16. medīt bebrus, izmantojot medību rīkus (lamatas, slazdus);

9.17. no 1.marta līdz 31.oktobrim veikt aviācijas lidojumus zemāk par 500 metriem, ja tas nav saistīts ar teritorijas apsaimniekošanu vai uzraudzību, zinātnisko pētījumu veikšanu vai valsts aizsardzības uzdevumu veikšanu;

9.18. no 1.aprīļa līdz 31.jūlijam veikt mežsaimniecisko darbību, izņemot meža ugunsdrošības pasākumus, meža atjaunošanu ar rokas darbarīkiem un bīstamo koku (koki, kas apdraud cilvēku dzīvību un veselību, tuvumā esošās ēkas vai infrastruktūras objektus) ciršanu un novākšanu;

9.19. cirst dobumainus kokus un kokus ar lielām putnu ligzdām (diametrs pārsniedz 50 centimetru);

9.20. rīkot autosacensības, motosacensības, ūdensmotosporta un ūdensslēpošanas sacensības, kā arī rallijus, treniņbraucienus un izmēģinājuma braucienus;

9.21. bez reģionālās vides pārvaldes rakstiskas atļaujas:

9.21.1. organizēt brīvā dabā publiskus pasākumus, kuros piedalās vairāk nekā 50 cilvēku;

9.21.2. ierīkot izziņas, atpūtas un tūrisma infrastruktūras objektus;

9.21.3. veikt ceļu, inženierkomunikāciju un citu inženierbūvju restaurāciju, renovāciju vai rekonstrukciju;

9.21.4. veikt darbības, kas izraisa pazemes ūdeņu, gruntsūdeņu un virszemes ūdeņu līmeņa maiņu, izņemot meliorācijas sistēmu un grāvju uzturēšanas pārtraukšanu un bebru aizsprostu nojaukšanu ārpus dabas lieguma zonas;

9.21.5. veikt arheoloģiskās izpētes darbus.

10. Būvniecība dabas parkā pieļaujama atbilstoši pašvaldības teritorijas plānojumam, ievērojot normatīvajos aktos un šajos noteikumos noteikto kārtību un ierobežojumus.

III. Dabas lieguma zona

11. Dabas lieguma zona izveidota, lai saglabātu un atjaunotu mitrāju, palieņu pļavu un palieņu mežu biotopus un aizsargātu īpaši aizsargājamo dzīvnieku sugu – griezes (*Crex crex*), ķikuta (*Gallinago media*), baltā stārķa (*Ciconia ciconia*), ormaniša (*Porzana porzana*), melnā zīriņa (*Chlidonias niger*), mazā ērgļa (*Aquila pomarina*) – dzīvotnes un migrējošo ūdensputnu barošanās vietas, kā arī citu dabas lieguma zonā sastopamo īpaši aizsargājamo augu sugu un dzīvnieku sugu populācijas.

12. Dabas lieguma zonā aizliegts:

12.1. veikt zemes transformāciju, izņemot transformāciju (ja saņemta reģionālās vides pārvaldes rakstiska atļauja):

12.1.1. izziņas, atpūtas un tūrisma infrastruktūras objektu (telšu un atpūtas vietu, stāvlaukumu, tualešu, skatu torņu) būvniecībai un ierīkošanai;

12.1.2. ceļu, inženierkomunikāciju un citu inženierbūvju restaurācijas, renovācijas vai rekonstrukcijas veikšanai;

12.1.3. palienes hidroloģiskā režīma atjaunošanas pasākumu veikšanai un biotopu atjaunošanas pasākumu veikšanai;

12.2. cirst kokus galvenajā cirtē un rekonstruktīvajā cirtē;

12.3. cirst kokus kopšanas cirtē (izņemot slimību inficētos, kaitēkļu invadētos vai citādi bojātos kokus saskaņā ar šo noteikumu 12.18.apakšpunktu un citiem normatīvajiem aktiem), ja valdaudzes vecums pārsniedz:

12.3.1. priežu un ozolu audzēm – 60 gadu;

12.3.2. egļu, bērzu, melnalkšņu, ošu un liepu audzēm – 50 gadu;

12.3.3. apšu audzēm – 30 gadu;

- 12.4. atzarot augošus kokus mežaudzēs, izņemot koku atzarošanu skatu punktu ierīkošanai un uzturēšanai, kā arī satiksmes drošībai uz vispārējās lietošanas ceļiem;
- 12.5. mežaudzēs cirst nokaltušus kokus un izvākt kritušus kokus, kritalas vai to daļas, kuru diametrs resnākajā vietā pārsniedz 25 cm (izņemot bīstamo koku novākšanu);
- 12.6. pēc kārtējā gada 1.aprīļa atstāt neizvāktus vai nesadedzinātus ārpus meža zemes cirstos kokus un krūmus vai to daļas;
- 12.7. ierīkot nometnes un celt teltis ārpus īpaši norādītām vietām;
- 12.8. ierīkot savvaļas augu, sēņu un dzīvnieku, kā arī to produktu pārdošanas un iepirkšanas punktus;
- 12.9. ierīkot purvos dzērveņu plantācijas;
- 12.10. iegūt derīgos izrakteņus, izņemot pazemes ūdens ieguvi personiskajām vajadzībām;
- 12.11. lietot ķīmiskos augu aizsardzības līdzekļus;
- 12.12. veikt darbības, kas izraisa augsnes eroziju;
- 12.13. veikt upju padziļināšanu, izņemot upju padziļināšanu hidroloģiskā tīkla atjaunošanai, iepriekš saņemot reģionālās vides pārvaldes rakstisku atļauju;
- 12.14. ierīkot jaunus un padziļināt esošos meliorācijas grāvjus;
- 12.15. bojāt bebru dambjus un mītnes, izņemot gadījumus, kad bebru darbības dēļ tiek bojāti vai appludināti ceļi, tiek bojātas mežaudzes ārpus dabas lieguma zonas vai nav iespējama pļavu, tīrumu un dārzu apsaimniekošana;
- 12.16. ierīkot iežogotas platības savvaļas dzīvnieku turēšanai nebrīvē;
- 12.17. bez reģionālās vides pārvaldes rakstiskas atļaujas:
 - 12.17.1. vākt dabas materiālus kolekcijām;
 - 12.17.2. veikt zinātniskos pētījumus;
 - 12.17.3. ierīkot ūdenstransporta līdzekļu bāzes;
- 12.18. cirst slimību inficētos, kaitēkļu invadētos vai citādi bojātos kokus kopšanas cirtē, sanitārajā cirtē un galvenajā cirtē pēc Valsts meža dienesta sanitārā atzinuma, ja nav saņemta reģionālās vides pārvaldes rakstiska atļauja.

IV. Dabas parka zona

13. Dabas parka zona ir izveidota, lai saglabātu raksturīgo ainavu un kultūrvēsturisko vidi, kā arī veicinātu sugu un biotopu aizsardzību ārpus dabas lieguma zonas.
14. Dabas parka zonā aizliegts:
 - 14.1. cirst kokus kailcirtē un rekonstruktīvajā cirtē;
 - 14.2. bez reģionālās vides pārvaldes rakstiskas atļaujas:
 - 14.2.1. ierīkot iežogotas platības savvaļas dzīvnieku turēšanai nebrīvē;
 - 14.2.2. veikt zemes transformāciju;
 - 14.3. cirst kokus sanitārajā cirtē un galvenajā cirtē pēc Valsts meža dienesta sanitārā atzinuma, ja nav saņemta reģionālās vides pārvaldes rakstiska atļauja;
 - 14.4. veicot kopšanas cirti, izcirst valdošās koku sugas valdaudzes kokus (izņemot augšanā atpalikušos, slimību inficētos, kaitēkļu invadētos vai citādi bojātos kokus), ja valdošās koku sugas vecums pārsniedz:
 - 14.4.1. priežu un ozolu audzēm – 60 gadu;
 - 14.4.2. egļu, bērzu, melnalkšņu, ošu un liepu audzēm – 50 gadu;
 - 14.4.3. apšu audzēm – 30 gadu.

V. Dabas pieminekļi

15. Dabas parkā esošie dabas pieminekļi – aizsargājамie koki – ir vietējo un svešzemju sugu dižkoki (koki, kuru apkārtmērs 1,3 metru augstumā no koka sakņu kakla vai augstums nav mazāks par šo noteikumu 4.pielikumā noteiktajiem izmēriem).

16. 10 metru rādiusā ap aizsargājamiem kokiem (mērot no aizsargājamā koka vainaga projekcijas ārējās malas) aizliegts:

16.1. veikt jebkādu saimniecisko vai cita veida darbību, kura bojā vai varētu bojāt vai iznīcināt dabas pieminekli vai mazināt tā dabisko estētisko nozīmi;

16.2. iegūt derīgos izrakteņus;

16.3. ierīkot atpūtas vietas un nometnes ārpus īpaši norādītām vai speciāli ierīkotām vietām;

16.4. bez reģionālās vides pārvaldes rakstiskas atļaujas:

16.4.1. veikt dabas pieminekļu apsaimniekošanas pasākumus to turpmākajai aizsardzībai un saglabāšanai;

16.4.2. veikt būvniecību;

16.5. veikt jebkādas darbības, kas var negatīvi ietekmēt aizsargājamo koku augšanu un dabisko attīstību;

16.6. apkraut aizsargājamus kokus;

16.7. mainīt vides apstākļus – ūdens un koku barošanās režīmu;

16.8. iznīcināt vai bojāt dabisko zemsedzi, izņemot krūmu un koku ciršanu saskaņā ar šiem noteikumiem un citiem vides aizsardzību regulējošajiem normatīvajiem aktiem;

16.9. cirst kokus bez reģionālās vides pārvaldes rakstiskas atļaujas.

17. Aizsargājamā koka nociršana (novākšana) pieļaujama tikai gadījumos, ja tas kļuvis bīstams (apdraud cilvēku dzīvību un veselību, tuvumā esošās ēkas vai infrastruktūras objektus) un saņemta reģionālās vides pārvaldes rakstiska atļauja.

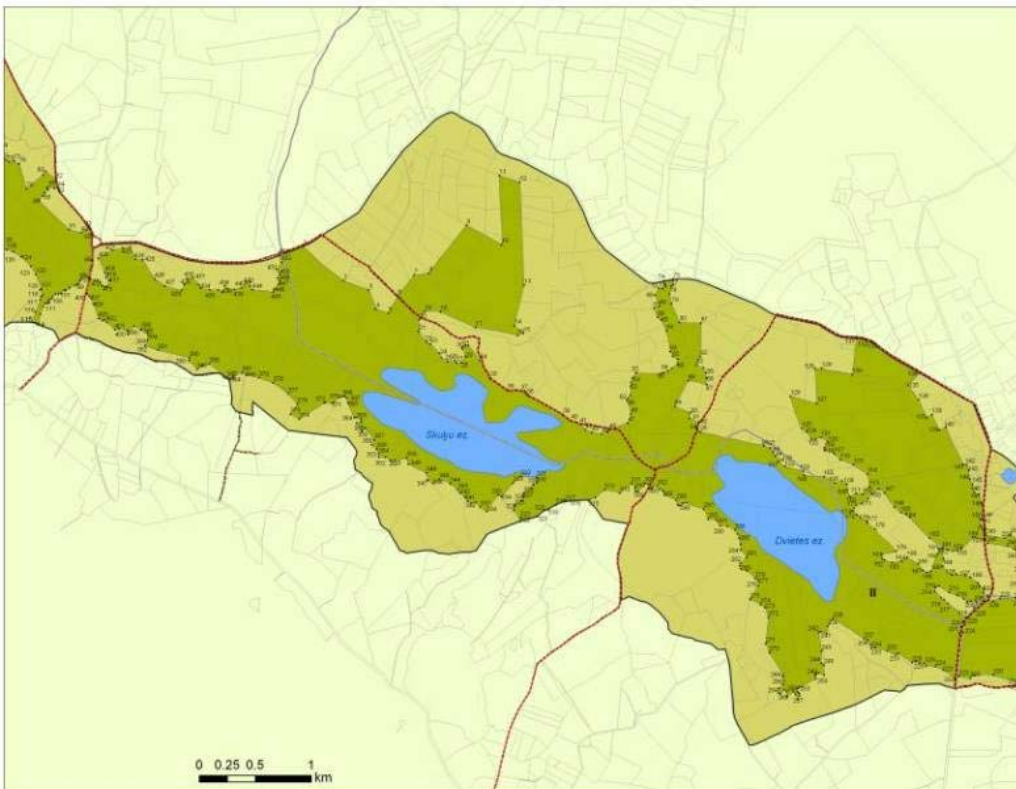
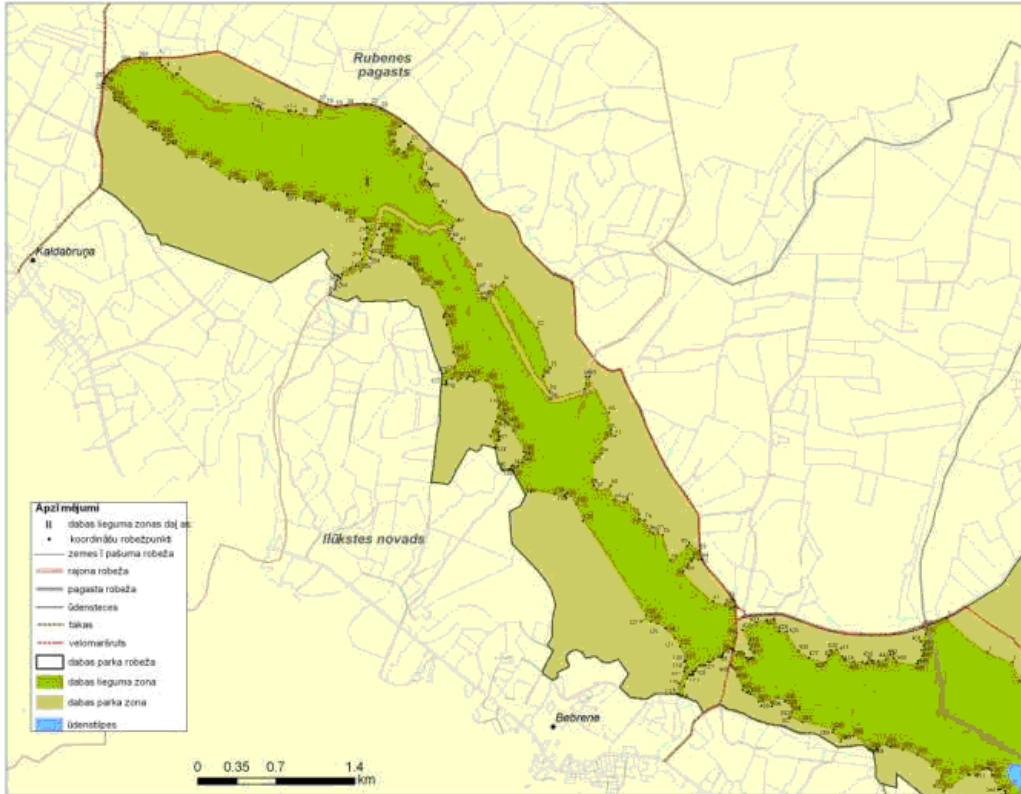
Ministru prezidents

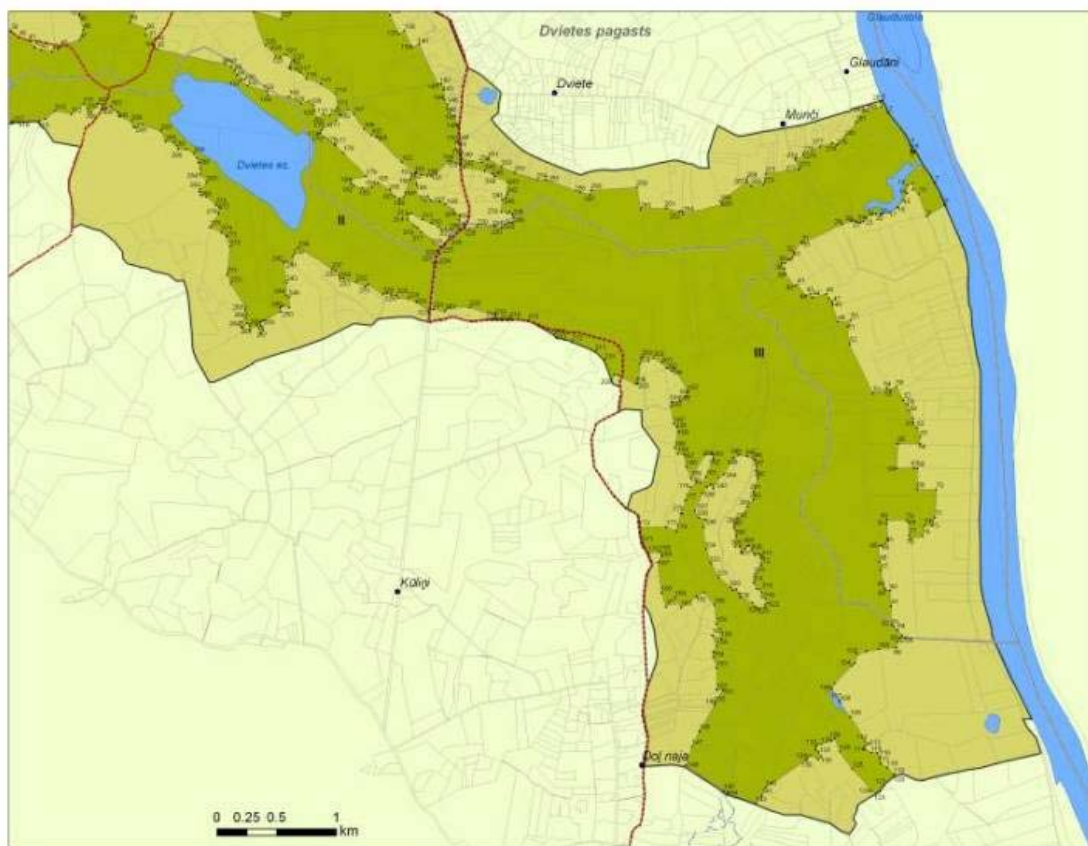
A.Kalvītis

Vides ministra vietā –
zemkopības ministrs

M.Roze

Dabas parka "Dvietes paliene" funkcionālo zonu shēma





Vides ministra vietā –
zemkopības ministrs

M.Roze

Dabas parka "Dvietes paliene" funkcionālo zonu robežu apraksts

I. Dabas parka zona

1. Dabas parka "Dvietes paliene" teritorija, kas neietilpst dabas lieguma zonā, ir dabas parka teritorija.

II. Dabas lieguma zona

2. Dabas lieguma zonas I daļas robežu koordinātu saraksts:

Nr. p.k.	Koordinātu punkti	X koordināta	Y koordināta
2.1.	1.	629069	6221885
2.2.	2.	629066	6221851
2.3.	3.	629087	6221822
2.4.	4.	629118	6221796
2.5.	5.	629213	6221746
2.6.	6.	629225	6221753
2.7.	7.	629585	6221500
2.8.	8.	629895	6221483
2.9.	9.	629931	6221463
2.10.	10.	629956	6221462
2.11.	11.	629967	6221438
2.12.	12.	630215	6221416
2.13.	13.	630231	6221425
2.14.	14.	630281	6221417
2.15.	15.	630326	6221390
2.16.	16.	630454	6221374
2.17.	17.	630489	6221498
2.18.	18.	630554	6221470
2.19.	19.	630635	6221452
2.20.	20.	630734	6221468
2.21.	21.	630899	6221477
2.22.	22.	630954	6221470
2.23.	23.	631038	6221438
2.24.	24.	631252	6221307
2.25.	25.	631209	6221279
2.26.	26.	631170	6221215
2.27.	27.	631161	6221150
2.28.	28.	631202	6221083
2.29.	29.	631242	6221053
2.30.	30.	631281	6221124

2.31.	31.	631305	6221144
2.32.	32.	631437	6221037
2.33.	33.	631405	6220914
2.34.	34.	631446	6220866
2.35.	35.	631437	6220803
2.36.	36.	631459	6220790
2.37.	37.	631470	6220770
2.38.	38.	631496	6220761
2.39.	39.	631483	6220746
2.40.	40.	631568	6220576
2.41.	41.	631729	6220444
2.42.	42.	631681	6220396
2.43.	43.	631652	6220326
2.44.	44.	631674	6220283
2.45.	45.	631739	6220245
2.46.	46.	631883	6220011
2.47.	47.	631909	6219827
2.48.	48.	631948	6219761
2.49.	49.	631976	6219757
2.50.	50.	632007	6219816
2.51.	51.	632131	6219899
2.52.	52.	632436	6219493
2.53.	53.	632552	6219135
2.54.	54.	632487	6219064
2.55.	55.	632544	6218929
2.56.	56.	632553	6218861
2.57.	57.	632855	6218947
2.58.	58.	632868	6219058
2.59.	59.	632900	6219058
2.60.	60.	633073	6218741
2.61.	61.	633094	6218584
2.62.	62.	633130	6218533
2.63.	63.	633042	6218508
2.64.	64.	633007	6218373
2.65.	65.	632940	6218297
2.66.	66.	632941	6218094
2.67.	67.	632966	6218056
2.68.	68.	633090	6218089
2.69.	69.	633126	6217965
2.70.	70.	633209	6217947
2.71.	71.	633238	6217970
2.72.	72.	633343	6217839
2.73.	73.	633345	6217799
2.74.	74.	633392	6217784
2.75.	75.	633440	6217685
2.76.	76.	633468	6217668
2.77.	77.	633512	6217676

2.78.	78.	633556	6217651
2.79.	79.	633622	6217428
2.80.	80.	633770	6217553
2.81.	81.	633790	6217584
2.82.	82.	633882	6217514
2.83.	83.	633899	6217438
2.84.	84.	633871	6217434
2.85.	85.	633826	6217445
2.86.	86.	633807	6217436
2.87.	87.	633815	6217420
2.88.	88.	633783	6217392
2.89.	89.	633770	6217365
2.90.	90.	633736	6217325
2.91.	91.	634002	6217065
2.92.	92.	634110	6217037
2.93.	93.	634176	6217086
2.94.	94.	634192	6217068
2.95.	95.	634202	6217016
2.96.	96.	634209	6216791
2.97.	97.	634181	6216639
2.98.	98.	634161	6216648
2.99.	99.	633976	6216571
2.100.	100.	634076	6216524
2.101.	101.	633928	6216497
2.102.	102.	633907	6216491
2.103.	103.	633884	6216491
2.104.	104.	633854	6216467
2.105.	105.	633845	6216448
2.106.	106.	633822	6216438
2.107.	107.	633827	6216421
2.108.	108.	633821	6216410
2.109.	109.	633806	6216407
2.110.	110.	633789	6216410
2.111.	111.	633772	6216381
2.112.	112.	633747	6216312
2.113.	113.	633725	6216222
2.114.	114.	633697	6216236
2.115.	115.	633679	6216238
2.116.	116.	633701	6216333
2.117.	117.	633746	6216440
2.118.	118.	633751	6216470
2.119.	119.	633769	6216483
2.120.	120.	633744	6216528
2.121.	121.	633757	6216538
2.122.	122.	633705	6216666
2.123.	123.	633660	6216740
2.124.	124.	633576	6216823

2.125.	125.	633504	6216868
2.126.	126.	633445	6216886
2.127.	127.	633358	6216888
2.128.	128.	633404	6216940
2.129.	129.	632842	6217777
2.130.	130.	632782	6217928
2.131.	131.	632700	6218023
2.132.	132.	632679	6218008
2.133.	133.	632688	6217981
2.134.	134.	632587	6218016
2.135.	135.	632380	6218044
2.136.	136.	632332	6218007
2.137.	137.	632215	6218227
2.138.	138.	632204	6218232
2.139.	139.	632124	6218227
2.140.	140.	632110	6218247
2.141.	141.	632186	6218240
2.142.	142.	632214	6218270
2.143.	143.	632263	6218266
2.144.	144.	632300	6218294
2.145.	145.	632317	6218348
2.146.	146.	632313	6218393
2.147.	147.	632218	6218577
2.148.	148.	632170	6218642
2.149.	149.	632146	6218660
2.150.	150.	632146	6218731
2.151.	151.	632131	6218768
2.152.	152.	632124	6218675
2.153.	153.	632100	6218642
2.154.	154.	632087	6218560
2.155.	155.	632098	6218531
2.156.	156.	632098	6218496
2.157.	157.	632078	6218492
2.158.	158.	632072	6218440
2.159.	159.	632057	6218427
2.160.	160.	632015	6218535
2.161.	161.	632063	6218660
2.162.	162.	632085	6218781
2.163.	163.	632096	6218807
2.164.	164.	632048	6218931
2.165.	165.	631983	6219025
2.166.	166.	631871	6219020
2.167.	167.	631866	6219052
2.168.	168.	631838	6219063
2.169.	169.	631819	6219055
2.170.	170.	631807	6219038
2.171.	171.	631753	6219041

2.172.	172.	631725	6219025
2.173.	173.	631672	6219041
2.174.	174.	631623	6219023
2.175.	175.	631623	6219005
2.176.	176.	631614	6218989
2.177.	177.	631581	6218991
2.178.	178.	631586	6219084
2.179.	179.	631621	6219097
2.180.	180.	631725	6219198
2.181.	181.	631687	6219274
2.182.	182.	631625	6219520
2.183.	183.	631599	6219586
2.184.	184.	631599	6219611
2.185.	185.	631616	6219628
2.186.	186.	631503	6219850
2.187.	187.	631409	6219883
2.188.	188.	631337	6220026
2.189.	189.	631288	6220052
2.190.	190.	631287	6220069
2.191.	191.	631133	6220122
2.192.	192.	631059	6220133
2.193.	193.	631032	6220155
2.194.	194.	631048	6220235
2.195.	195.	631059	6220256
2.196.	196.	631053	6220314
2.197.	197.	631068	6220333
2.198.	198.	631127	6220350
2.199.	199.	631127	6220364
2.200.	200.	631018	6220368
2.201.	201.	631005	6220320
2.202.	202.	630954	6220221
2.203.	203.	630958	6220171
2.204.	204.	630944	6220112
2.205.	205.	630861	6219999
2.206.	206.	630635	6219865
2.207.	207.	630633	6219897
2.208.	208.	630650	6219918
2.209.	209.	630677	6219933
2.210.	210.	630652	6219957
2.211.	211.	630694	6219969
2.212.	212.	630765	6220021
2.213.	213.	630816	6220043
2.214.	214.	630869	6220101
2.215.	215.	630885	6220193
2.216.	216.	630883	6220240
2.217.	217.	630911	6220285
2.218.	218.	630922	6220333

2.219.	219.	630942	6220362
2.220.	220.	630914	6220381
2.221.	221.	630897	6220443
2.222.	222.	630874	6220464
2.223.	223.	630765	6220475
2.224.	224.	630723	6220518
2.225.	225.	630663	6220536
2.226.	226.	630630	6220537
2.227.	227.	630489	6220615
2.228.	228.	630462	6220615
2.229.	229.	630455	6220599
2.230.	230.	630351	6220643
2.231.	231.	630200	6220661
2.232.	232.	630200	6220685
2.233.	233.	630165	6220706
2.234.	234.	630018	6220723
2.235.	235.	629994	6220738
2.236.	236.	629936	6220808
2.237.	237.	629817	6220786
2.238.	238.	629751	6220817
2.239.	239.	629685	6220817
2.240.	240.	629516	6220924
2.241.	241.	629447	6220991
2.242.	242.	629304	6221007
2.243.	243.	629185	6221127
2.244.	244.	629131	6221121
2.245.	245.	629098	6221162
2.246.	246.	629089	6221209
2.247.	247.	629011	6221256
2.248.	248.	628986	6221279
2.249.	249.	628958	6221272
2.250.	250.	628771	6221444
2.251.	251.	628748	6221477
2.252.	252.	628705	6221494
2.253.	253.	628664	6221515
2.254.	254.	628654	6221539
2.255.	255.	628651	6221577
2.256.	256.	628568	6221661
2.257.	257.	628556	6221663
2.258.	258.	628588	6221727
2.259.	259.	628716	6221843
2.260.	260.	628756	6221864
2.261.	261.	628878	6221885

3. Dabas lieguma zonas II daļas robežu koordinātu saraksts:

Nr. p.k.	Koordinātu punkti	X koordināta	Y koordināta
-------------	-------------------	--------------	--------------

3.1.	1.	636090	6216918
3.2.	2.	636453	6216612
3.3.	3.	636677	6216527
3.4.	4.	636741	6216359
3.5.	5.	636854	6216322
3.6.	6.	636937	6216475
3.7.	7.	637083	6216661
3.8.	8.	637216	6216677
3.9.	9.	637552	6217105
3.10.	10.	637863	6216932
3.11.	11.	637845	6217547
3.12.	12.	638028	6217485
3.13.	13.	638066	6216570
3.14.	14.	637980	6216210
3.15.	15.	638060	6216142
3.16.	16.	638006	6216124
3.17.	17.	637631	6216195
3.18.	18.	637318	6216332
3.19.	19.	637179	6216336
3.20.	20.	637129	6216262
3.21.	21.	637123	6216159
3.22.	22.	637195	6216062
3.23.	23.	637229	6216047
3.24.	24.	637309	6215965
3.25.	25.	637383	6215891
3.26.	26.	637445	6215901
3.27.	27.	637462	6215880
3.28.	28.	637505	6215880
3.29.	29.	637543	6215934
3.30.	30.	637510	6216005
3.31.	31.	637517	6216021
3.32.	32.	637545	6216034
3.33.	33.	637569	6216033
3.34.	34.	637672	6215901
3.35.	35.	637762	6215745
3.36.	36.	637917	6215638
3.37.	37.	638071	6215629
3.38.	38.	638089	6215590
3.39.	39.	638414	6215419
3.40.	40.	638484	6215366
3.41.	41.	638573	6215334
3.42.	42.	638613	6215282
3.43.	43.	638670	6215259
3.44.	44.	638759	6215246
3.45.	45.	638811	6215266
3.46.	46.	638828	6215284
3.47.	47.	638992	6215342

3.48.	48.	639020	6215424
3.49.	49.	638987	6215547
3.50.	50.	638993	6215564
3.51.	51.	639016	6215589
3.52.	52.	639016	6215670
3.53.	53.	639020	6215705
3.54.	54.	639033	6215743
3.55.	55.	639066	6215789
3.56.	56.	639286	6215785
3.57.	57.	639313	6215791
3.58.	58.	639351	6215808
3.59.	59.	639385	6215829
3.60.	60.	639435	6215870
3.61.	61.	639437	6215912
3.62.	62.	639393	6215937
3.63.	63.	639372	6215978
3.64.	64.	639339	6216165
3.65.	65.	639291	6216261
3.66.	66.	639259	6216283
3.67.	67.	639226	6216366
3.68.	68.	639273	6216385
3.69.	69.	639236	6216479
3.70.	70.	639270	6216543
3.71.	71.	639303	6216539
3.72.	72.	639331	6216560
3.73.	73.	639320	6216580
3.74.	74.	639316	6216610
3.75.	75.	639396	6216625
3.76.	76.	639399	6216572
3.77.	77.	639380	6216561
3.78.	78.	639366	6216492
3.79.	79.	639383	6216407
3.80.	80.	639453	6216240
3.81.	81.	639645	6216233
3.82.	82.	639639	6215934
3.83.	83.	639604	6215860
3.84.	84.	639669	6215834
3.85.	85.	639689	6215790
3.86.	86.	639694	6215744
3.87.	87.	639695	6215687
3.88.	88.	639533	6215721
3.89.	89.	639412	6215494
3.90.	90.	639550	6215435
3.91.	91.	639543	6215385
3.92.	92.	639626	6215351
3.93.	93.	639613	6215301
3.94.	94.	639615	6215281

3.95.	95.	639639	6215266
3.96.	96.	640207	6215143
3.97.	97.	640263	6215121
3.98.	98.	640290	6215086
3.99.	99.	640308	6215051
3.100.	100.	640375	6215014
3.101.	101.	640338	6215001
3.102.	102.	640397	6214957
3.103.	103.	640560	6214915
3.104.	104.	640568	6214878
3.105.	105.	640743	6214866
3.106.	106.	640843	6214812
3.107.	107.	640908	6214829
3.108.	108.	640948	6214799
3.109.	109.	640954	6214755
3.110.	110.	640976	6214687
3.111.	111.	641031	6214718
3.112.	112.	641087	6214711
3.113.	113.	641150	6214779
3.114.	114.	641133	6214889
3.115.	115.	641009	6214972
3.116.	116.	640889	6215017
3.117.	117.	640837	6215070
3.118.	118.	640748	6215101
3.119.	119.	640748	6215123
3.120.	120.	640781	6215174
3.121.	121.	640717	6215217
3.122.	122.	640667	6215198
3.123.	123.	640630	6215200
3.124.	124.	640589	6215267
3.125.	125.	640546	6215296
3.126.	126.	640445	6215580
3.127.	127.	640681	6215520
3.128.	128.	640663	6215828
3.129.	129.	640724	6215831
3.130.	130.	640996	6215774
3.131.	131.	641034	6216101
3.132.	132.	641110	6216086
3.133.	133.	641178	6216062
3.134.	134.	641600	6215788
3.135.	135.	641496	6215681
3.136.	136.	641589	6215550
3.137.	137.	641661	6215391
3.138.	138.	641709	6215420
3.139.	139.	641774	6215281
3.140.	140.	641831	6215307
3.141.	141.	641989	6214973

3.142.	142.	642018	6214973
3.143.	143.	642038	6214922
3.144.	144.	642047	6214844
3.145.	145.	642070	6214802
3.146.	146.	642087	6214725
3.147.	147.	642129	6214705
3.148.	148.	642156	6214629
3.149.	149.	642161	6214492
3.150.	150.	642140	6214485
3.151.	151.	642143	6214433
3.152.	152.	642173	6214397
3.153.	153.	642178	6214369
3.154.	154.	642170	6214304
3.155.	155.	642095	6214326
3.156.	156.	642073	6214325
3.157.	157.	641970	6214226
3.158.	158.	641933	6214208
3.159.	159.	641898	6214206
3.160.	160.	641854	6214213
3.161.	161.	641808	6214233
3.162.	162.	641686	6214321
3.163.	163.	641509	6214504
3.164.	164.	641473	6214533
3.165.	165.	641431	6214547
3.166.	166.	641372	6214595
3.167.	167.	641286	6214724
3.168.	168.	641234	6214757
3.169.	169.	641171	6214712
3.170.	170.	641136	6214667
3.171.	171.	641078	6214627
3.172.	172.	641015	6214585
3.173.	173.	640995	6214559
3.174.	174.	641007	6214561
3.175.	175.	641037	6214529
3.176.	176.	641127	6214472
3.177.	177.	641132	6214457
3.178.	178.	641198	6214399
3.179.	179.	641389	6214202
3.180.	180.	641262	6214173
3.181.	181.	641263	6214139
3.182.	182.	641284	6214124
3.183.	183.	641352	6214103
3.184.	184.	641437	6214113
3.185.	185.	641485	6214146
3.186.	186.	641589	6214090
3.187.	187.	641626	6214033
3.188.	188.	641665	6214014

3.189.	189.	641701	6214025
3.190.	190.	641762	6214181
3.191.	191.	641770	6214228
3.192.	192.	641799	6214227
3.193.	193.	641810	6214137
3.194.	194.	641804	6214070
3.195.	195.	641886	6213993
3.196.	196.	641930	6213998
3.197.	197.	642008	6213988
3.198.	198.	642052	6213969
3.199.	199.	642117	6213922
3.200.	200.	642136	6213892
3.201.	201.	642172	6213872
3.202.	202.	642165	6213836
3.203.	203.	642206	6213806
3.204.	204.	642168	6213760
3.205.	205.	642085	6213698
3.206.	206.	642105	6213751
3.207.	207.	642057	6213760
3.208.	208.	642024	6213751
3.209.	209.	641993	6213779
3.210.	210.	641931	6213813
3.211.	211.	641862	6213837
3.212.	212.	641769	6213894
3.213.	213.	641741	6213883
3.214.	214.	641734	6213845
3.215.	215.	641791	6213787
3.216.	216.	641816	6213772
3.217.	217.	641851	6213736
3.218.	218.	642012	6213613
3.219.	219.	641987	6213576
3.220.	220.	641968	6213530
3.221.	221.	641955	6213474
3.222.	222.	641916	6213071
3.223.	223.	641807	6213151
3.224.	224.	641740	6213175
3.225.	225.	641653	6213182
3.226.	226.	641640	6213204
3.227.	227.	641597	6213208
3.228.	228.	641564	6213221
3.229.	229.	641531	6213212
3.230.	230.	641405	6213295
3.231.	231.	641383	6213276
3.232.	232.	641308	6213315
3.233.	233.	641201	6213343
3.234.	234.	641168	6213341
3.235.	235.	641160	6213373

3.236.	236.	641132	6213414
3.237.	237.	641103	6213423
3.238.	238.	640823	6213601
3.239.	239.	640778	6213532
3.240.	240.	640768	6213469
3.241.	241.	640715	6213487
3.242.	242.	640696	6213480
3.243.	243.	640722	6213312
3.244.	244.	640721	6213205
3.245.	245.	640742	6213189
3.246.	246.	640745	6213100
3.247.	247.	640696	6213119
3.248.	248.	640677	6213111
3.249.	249.	640668	6213097
3.250.	250.	640672	6213067
3.251.	251.	640542	6212997
3.252.	252.	640525	6212995
3.253.	253.	640511	6212982
3.254.	254.	640505	6212953
3.255.	255.	640521	6212940
3.256.	256.	640528	6212917
3.257.	257.	640509	6212882
3.258.	258.	640489	6212929
3.259.	259.	640469	6212954
3.260.	260.	640410	6212910
3.261.	261.	640412	6212952
3.262.	262.	640392	6212971
3.263.	263.	640356	6212932
3.264.	264.	640338	6212943
3.265.	265.	640342	6212982
3.266.	266.	640379	6213019
3.267.	267.	640386	6213048
3.268.	268.	640377	6213082
3.269.	269.	640378	6213105
3.270.	270.	640256	6213299
3.271.	271.	640224	6213378
3.272.	272.	640249	6213614
3.273.	273.	640218	6213702
3.274.	274.	640178	6213731
3.275.	275.	640083	6213773
3.276.	276.	640154	6213892
3.277.	277.	640156	6213946
3.278.	278.	640131	6213958
3.279.	279.	640054	6214029
3.280.	280.	640002	6214045
3.281.	281.	639992	6214073
3.282.	282.	639999	6214094

3.283.	283.	640054	6214149
3.284.	284.	639998	6214216
3.285.	285.	640000	6214267
3.286.	286.	639988	6214317
3.287.	287.	639973	6214357
3.288.	288.	639949	6214390
3.289.	289.	639882	6214426
3.290.	290.	639816	6214428
3.291.	291.	639780	6214480
3.292.	292.	639711	6214489
3.293.	293.	639671	6214578
3.294.	294.	639515	6214634
3.295.	295.	639483	6214629
3.296.	296.	639460	6214606
3.297.	297.	639439	6214613
3.298.	298.	639425	6214658
3.299.	299.	639322	6214701
3.300.	300.	639305	6214738
3.301.	301.	639277	6214754
3.302.	302.	639256	6214782
3.303.	303.	639215	6214775
3.304.	304.	639205	6214761
3.305.	305.	639178	6214763
3.306.	306.	639173	6214802
3.307.	307.	639145	6214807
3.308.	308.	639085	6214733
3.309.	309.	639062	6214737
3.310.	310.	639058	6214765
3.311.	311.	639024	6214806
3.312.	312.	638921	6214721
3.313.	313.	638785	6214748
3.314.	314.	638703	6214680
3.315.	315.	638652	6214662
3.316.	316.	638479	6214653
3.317.	317.	638439	6214646
3.318.	318.	638349	6214616
3.319.	319.	638281	6214576
3.320.	320.	638242	6214565
3.321.	321.	638181	6214512
3.322.	322.	638030	6214470
3.323.	323.	638033	6214500
3.324.	324.	637973	6214571
3.325.	325.	637981	6214617
3.326.	326.	638043	6214655
3.327.	327.	638059	6214689
3.328.	328.	638063	6214719
3.329.	329.	638149	6214797

3.330.	330.	638177	6214815
3.331.	331.	638178	6214860
3.332.	332.	638035	6214867
3.333.	333.	637969	6214812
3.334.	334.	637863	6214689
3.335.	335.	637833	6214701
3.336.	336.	637733	6214557
3.337.	337.	637674	6214594
3.338.	338.	637634	6214638
3.339.	339.	637593	6214631
3.340.	340.	637563	6214647
3.341.	341.	637538	6214687
3.342.	342.	637492	6214724
3.343.	343.	637475	6214751
3.344.	344.	637406	6214803
3.345.	345.	637309	6214844
3.346.	346.	637254	6214811
3.347.	347.	637203	6214835
3.348.	348.	637193	6214899
3.349.	349.	637032	6214977
3.350.	350.	637017	6215034
3.351.	351.	636873	6215008
3.352.	352.	636827	6215040
3.353.	353.	636767	6215040
3.354.	354.	636767	6215070
3.355.	355.	636749	6215113
3.356.	356.	636707	6215151
3.357.	357.	636728	6215194
3.358.	358.	636652	6215298
3.359.	359.	636615	6215271
3.360.	360.	636571	6215344
3.361.	361.	636612	6215354
3.362.	362.	636608	6215379
3.363.	363.	636568	6215395
3.364.	364.	636548	6215391
3.365.	365.	636493	6215521
3.366.	366.	636485	6215565
3.367.	367.	636466	6215580
3.368.	368.	636444	6215582
3.369.	369.	636422	6215577
3.370.	370.	636369	6215528
3.371.	371.	636348	6215518
3.372.	372.	636292	6215525
3.373.	373.	636280	6215522
3.374.	374.	636059	6215379
3.375.	375.	635980	6215425
3.376.	376.	636042	6215511

3.377.	377.	635960	6215603
3.378.	378.	635826	6215701
3.379.	379.	635697	6215746
3.380.	380.	635581	6215774
3.381.	381.	635549	6215793
3.382.	382.	635470	6215761
3.383.	383.	635467	6215744
3.384.	384.	635439	6215735
3.385.	385.	635414	6215747
3.386.	386.	635254	6215870
3.387.	387.	635190	6215855
3.388.	388.	635145	6215822
3.389.	389.	635069	6215898
3.390.	390.	635076	6215924
3.391.	391.	634796	6215992
3.392.	392.	634684	6216032
3.393.	393.	634702	6216081
3.394.	394.	634703	6216140
3.395.	395.	634642	6216172
3.396.	396.	634646	6216181
3.397.	397.	634582	6216206
3.398.	398.	634526	6216131
3.399.	399.	634522	6216166
3.400.	400.	634445	6216179
3.401.	401.	634411	6216173
3.402.	402.	634337	6216242
3.403.	403.	634319	6216264
3.404.	404.	634304	6216253
3.405.	405.	634267	6216275
3.406.	406.	634219	6216405
3.407.	407.	634182	6216475
3.408.	408.	634165	6216495
3.409.	409.	634156	6216499
3.410.	410.	634189	6216626
3.411.	411.	634232	6216614
3.412.	412.	634256	6216617
3.413.	413.	634278	6216601
3.414.	414.	634302	6216564
3.415.	415.	634329	6216557
3.416.	416.	634349	6216560
3.417.	417.	634360	6216613
3.418.	418.	634333	6216640
3.419.	419.	634321	6216684
3.420.	420.	634264	6216810
3.421.	421.	634388	6216878
3.422.	422.	634481	6216902
3.423.	423.	634547	6216909

3.424.	424.	634594	6216800
3.425.	425.	634660	6216796
3.426.	426.	634767	6216625
3.427.	427.	634859	6216563
3.428.	428.	635007	6216525
3.429.	429.	635032	6216577
3.430.	430.	635055	6216633
3.431.	431.	635107	6216636
3.432.	432.	635161	6216575
3.433.	433.	635176	6216547
3.434.	434.	635261	6216528
3.435.	435.	635337	6216530
3.436.	436.	635369	6216510
3.437.	437.	635396	6216565
3.438.	438.	635419	6216540
3.439.	439.	635480	6216534
3.440.	440.	635545	6216549
3.441.	441.	635587	6216592
3.442.	442.	635619	6216599
3.443.	443.	635619	6216561
3.444.	444.	635640	6216530
3.445.	445.	635828	6216513
3.446.	446.	635832	6216536
3.447.	447.	635874	6216583
3.448.	448.	635883	6216611
3.449.	449.	635863	6216632
3.450.	450.	635882	6216669
3.451.	451.	635856	6216708
3.452.	452.	635900	6216776
3.453.	453.	635872	6216835

4. Dabas lieguma zonas III daļas robežu koordinātu saraksts:

Nr. p.k.	Koordinātu punkti	X koordināta	Y koordināta
4.1.	1.	645706	6214832
4.2.	2.	645759	6214732
4.3.	3.	645944	6214467
4.4.	4.	645951	6214414
4.5.	5.	645974	6214401
4.6.	6.	645982	6214419
4.7.	7.	646149	6214149
4.8.	8.	646229	6213961
4.9.	9.	646082	6213865
4.10.	10.	646015	6214053
4.11.	11.	645965	6214091
4.12.	12.	645965	6214141
4.13.	13.	645919	6214129

4.14.	14.	645915	6214057
4.15.	15.	645881	6213994
4.16.	16.	645838	6213939
4.17.	17.	645766	6213899
4.18.	18.	645710	6213886
4.19.	19.	645695	6213880
4.20.	20.	645655	6213886
4.21.	21.	645623	6213881
4.22.	22.	645575	6213854
4.23.	23.	645551	6213822
4.24.	24.	645526	6213815
4.25.	25.	645495	6213821
4.26.	26.	645479	6213829
4.27.	27.	645461	6213830
4.28.	28.	645445	6213824
4.29.	29.	645372	6213799
4.30.	30.	645042	6213641
4.31.	31.	645033	6213650
4.32.	32.	644967	6213559
4.33.	33.	644958	6213518
4.34.	34.	644938	6213502
4.35.	35.	644922	6213505
4.36.	36.	644897	6213474
4.37.	37.	644865	6213474
4.38.	38.	644891	6213430
4.39.	39.	644897	6213384
4.40.	40.	644975	6213281
4.41.	41.	644997	6213293
4.42.	42.	645068	6213201
4.43.	43.	645109	6213216
4.44.	44.	645126	6213187
4.45.	45.	645240	6213215
4.46.	46.	645262	6213178
4.47.	47.	645289	6213152
4.48.	48.	645292	6213125
4.49.	49.	645337	6212983
4.50.	50.	645447	6213000
4.51.	51.	645417	6212943
4.52.	52.	645433	6212798
4.53.	53.	645633	6212386
4.54.	54.	645749	6212428
4.55.	55.	645778	6212412
4.56.	56.	645826	6212438
4.57.	57.	645885	6212328
4.58.	58.	645919	6212289
4.59.	59.	645932	6212238
4.60.	60.	645967	6212172

4.61.	61.	645970	6212135
4.62.	62.	645999	6212095
4.63.	63.	646026	6212017
4.64.	64.	646022	6211962
4.65.	65.	645839	6211963
4.66.	66.	645829	6211757
4.67.	67.	645975	6211762
4.68.	68.	646001	6211756
4.69.	69.	646001	6211582
4.70.	70.	646159	6211579
4.71.	71.	646148	6211345
4.72.	72.	646131	6211321
4.73.	73.	646127	6211279
4.74.	74.	646061	6211278
4.75.	75.	646045	6211188
4.76.	76.	645942	6211168
4.77.	77.	645933	6211193
4.78.	78.	645929	6211307
4.79.	79.	645913	6211322
4.80.	80.	645749	6211327
4.81.	81.	645746	6211294
4.82.	82.	645758	6211158
4.83.	83.	645738	6211125
4.84.	84.	645703	6211110
4.85.	85.	645683	6211111
4.86.	86.	645686	6210973
4.87.	87.	645694	6210902
4.88.	88.	645729	6210754
4.89.	89.	645742	6210733
4.90.	90.	645772	6210732
4.91.	91.	645783	6210605
4.92.	92.	645788	6210446
4.93.	93.	645802	6210437
4.94.	94.	645836	6210404
4.95.	95.	645874	6210353
4.96.	96.	645906	6210341
4.97.	97.	645854	6210335
4.98.	98.	645836	6210304
4.99.	99.	645825	6210255
4.100.	100.	645678	6210244
4.101.	101.	645576	6210226
4.102.	102.	645498	6210200
4.103.	103.	645481	6210123
4.104.	104.	645453	6210106
4.105.	105.	645311	6209957
4.106.	106.	645285	6209913
4.107.	107.	645349	6209817

4.108.	108.	645354	6209799
4.109.	109.	645442	6209677
4.110.	110.	645565	6209471
4.111.	111.	645600	6209451
4.112.	112.	645568	6209433
4.113.	113.	645565	6209404
4.114.	114.	645619	6209377
4.115.	115.	645666	6209373
4.116.	116.	645690	6209342
4.117.	117.	645695	6209285
4.118.	118.	645750	6209252
4.119.	119.	645804	6209198
4.120.	120.	645813	6209181
4.121.	121.	645722	6209104
4.122.	122.	645686	6209052
4.123.	123.	645663	6209034
4.124.	124.	645618	6209056
4.125.	125.	645457	6209240
4.126.	126.	645353	6209387
4.127.	127.	645313	6209493
4.128.	128.	645285	6209478
4.129.	129.	645198	6209448
4.130.	130.	645163	6209442
4.131.	131.	645154	6209425
4.132.	132.	645151	6209401
4.133.	133.	645176	6209383
4.134.	134.	645198	6209345
4.135.	135.	645172	6209321
4.136.	136.	645112	6209355
4.137.	137.	645086	6209341
4.138.	138.	645079	6209318
4.139.	139.	645067	6209315
4.140.	140.	644736	6209087
4.141.	141.	644702	6209020
4.142.	142.	644652	6208952
4.143.	143.	644421	6209034
4.144.	144.	644412	6209050
4.145.	145.	644381	6209058
4.146.	146.	644066	6209269
4.147.	147.	644116	6209427
4.148.	148.	644178	6209558
4.149.	149.	644304	6209770
4.150.	150.	644305	6209793
4.151.	151.	644375	6209901
4.152.	152.	644322	6209902
4.153.	153.	644324	6210085
4.154.	154.	644296	6210178

4.155.	155.	644296	6210219
4.156.	156.	644325	6210267
4.157.	157.	644287	6210359
4.158.	158.	644361	6210332
4.159.	159.	644320	6210457
4.160.	160.	644305	6210614
4.161.	161.	644220	6210719
4.162.	162.	644154	6210687
4.163.	163.	644024	6210589
4.164.	164.	643975	6210676
4.165.	165.	643901	6210598
4.166.	166.	643861	6210715
4.167.	167.	643831	6210969
4.168.	168.	643861	6211024
4.169.	169.	643848	6211058
4.170.	170.	643751	6211048
4.171.	171.	643699	6211130
4.172.	172.	643675	6211263
4.173.	173.	643901	6211267
4.174.	174.	643986	6211233
4.175.	175.	644022	6211380
4.176.	176.	644034	6211377
4.177.	177.	644062	6211489
4.178.	178.	644106	6211598
4.179.	179.	644154	6211642
4.180.	180.	644191	6211634
4.181.	181.	644235	6211687
4.182.	182.	644293	6211840
4.183.	183.	644288	6211872
4.184.	184.	644221	6211867
4.185.	185.	644110	6211678
4.186.	186.	644069	6211770
4.187.	187.	644050	6211874
4.188.	188.	644000	6211877
4.189.	189.	643974	6211928
4.190.	190.	644000	6212061
4.191.	191.	643988	6212100
4.192.	192.	643963	6212128
4.193.	193.	643940	6212276
4.194.	194.	643945	6212315
4.195.	195.	644014	6212321
4.196.	196.	644062	6212362
4.197.	197.	644082	6212399
4.198.	198.	643968	6212591
4.199.	199.	643945	6212574
4.200.	200.	643903	6212592
4.201.	201.	643864	6212641

4.202.	202.	643792	6212680
4.203.	203.	643697	6212691
4.204.	204.	643679	6212630
4.205.	205.	643666	6212465
4.206.	206.	643643	6212463
4.207.	207.	643502	6212536
4.208.	208.	643468	6212540
4.209.	209.	643442	6212498
4.210.	210.	643382	6212660
4.211.	211.	643307	6212732
4.212.	212.	643110	6212813
4.213.	213.	642976	6212854
4.214.	214.	642964	6212872
4.215.	215.	642744	6212993
4.216.	216.	642595	6213008
4.217.	217.	642515	6213004
4.218.	218.	642459	6213011
4.219.	219.	642471	6213034
4.220.	220.	642256	6213102
4.221.	221.	642085	6213102
4.222.	222.	642050	6213072
4.223.	223.	641947	6213088
4.224.	224.	641987	6213479
4.225.	225.	642004	6213551
4.226.	226.	642041	6213625
4.227.	227.	642215	6213769
4.228.	228.	642258	6213760
4.229.	229.	642318	6213783
4.230.	230.	642465	6213782
4.231.	231.	642523	6213773
4.232.	232.	642544	6213799
4.233.	233.	642583	6213819
4.234.	234.	642611	6213814
4.235.	235.	642622	6213862
4.236.	236.	642610	6213884
4.237.	237.	642590	6213901
4.238.	238.	642572	6213895
4.239.	239.	642518	6213902
4.240.	240.	642527	6214004
4.241.	241.	642555	6214023
4.242.	242.	642568	6214051
4.243.	243.	642573	6214153
4.244.	244.	642468	6214198
4.245.	245.	642446	6214223
4.246.	246.	642381	6214247
4.247.	247.	642207	6214274
4.248.	248.	642182	6214314

4.249.	249.	642190	6214347
4.250.	250.	642357	6214319
4.251.	251.	642409	6214350
4.252.	252.	642520	6214279
4.253.	253.	642631	6214232
4.254.	254.	642822	6214171
4.255.	255.	642892	6214173
4.256.	256.	643178	6214066
4.257.	257.	643264	6214047
4.258.	258.	643273	6214084
4.259.	259.	643656	6214108
4.260.	260.	643686	6213923
4.261.	261.	643901	6213936
4.262.	262.	644009	6213906
4.263.	263.	644031	6213912
4.264.	264.	644042	6213890
4.265.	265.	644368	6213967
4.266.	266.	644355	6213988
4.267.	267.	644568	6214153
4.268.	268.	644574	6214178
4.269.	269.	644613	6214119
4.270.	270.	644714	6214132
4.271.	271.	644733	6214223
4.272.	272.	645009	6214259
4.273.	273.	645014	6214265
4.274.	274.	644979	6214349
4.275.	275.	645055	6214369
4.276.	276.	645048	6214391
4.277.	277.	645189	6214453
4.278.	278.	645290	6214478
4.279.	279.	645326	6214464
4.280.	280.	645394	6214527
4.281.	281.	645489	6214651
4.282.	282.	645555	6214756
4.283.	283.	645577	6214747
4.284.	284.	645702	6214784
4.285.	285.	645694	6214825
4.286.	286.	644639	6211831
4.287.	287.	644657	6211766
4.288.	288.	644653	6211738
4.289.	289.	644664	6211711
4.290.	290.	644666	6211676
4.291.	291.	644630	6211565
4.292.	292.	644630	6211494
4.293.	293.	644579	6211438
4.294.	294.	644567	6211395
4.295.	295.	644498	6211327

4.296.	296.	644471	6211289
4.297.	297.	644470	6211260
4.298.	298.	644486	6211187
4.299.	299.	644477	6211102
4.300.	300.	644517	6211102
4.301.	301.	644528	6211055
4.302.	302.	644563	6211083
4.303.	303.	644579	6211106
4.304.	304.	644597	6211113
4.305.	305.	644615	6211066
4.306.	306.	644648	6211034
4.307.	307.	644636	6211043
4.308.	308.	644680	6211041
4.309.	309.	644694	6211028
4.310.	310.	644692	6211009
4.311.	311.	644715	6211012
4.312.	312.	644694	6210949
4.313.	313.	644650	6210871
4.314.	314.	644634	6210802
4.315.	315.	644657	6210746
4.316.	316.	644683	6210742
4.317.	317.	644699	6210719
4.318.	318.	644704	6210681
4.319.	319.	644733	6210661
4.320.	320.	644750	6210629
4.321.	321.	644731	6210622
4.322.	322.	644729	6210598
4.323.	323.	644683	6210587
4.324.	324.	644648	6210601
4.325.	325.	644623	6210633
4.326.	326.	644520	6210678
4.327.	327.	644513	6210709
4.328.	328.	644488	6210743
4.329.	329.	644461	6210735
4.330.	330.	644444	6210759
4.331.	331.	644342	6210845
4.332.	332.	644275	6210961
4.333.	333.	644237	6211080
4.334.	334.	644213	6211263
4.335.	335.	644227	6211332
4.336.	336.	644172	6211345
4.337.	337.	644139	6211402
4.338.	338.	644201	6211549
4.339.	339.	644242	6211604
4.340.	340.	644272	6211621
4.341.	341.	644290	6211620
4.342.	342.	644293	6211586

4.343.	343.	644339	6211681
4.344.	344.	644381	6211706
4.345.	345.	644464	6211844
4.346.	346.	644508	6211867
4.347.	347.	644579	6211858

Vides ministra vietā –
zemkopības ministrs

M.Roze

Informatīvā zīme dabas parka apzīmēšanai un tās lietošanas kārtība

1. Informatīvā zīme dabas parka apzīmēšanai (turpmāk – zīme) ir zaļš kvadrātveida laukums baltā ietvarā ar stilizētu ozollapas piktogrammu.



2. Zīmes krāsas (krāsu standarti norādīti *PANTONE*, *CMYK* un *ORACAL* sistēmās) ir šādas:

2.1. kvadrātveida laukums (ozollapas piktogrammas fons) – gaiši zaļā krāsā (*PANTONE 362C* vai *C70 M0 Y100 K0*, vai *ORACAL ECONOMY 064 (yellow green)*);

2.2. ozollapas piktogramma – baltā krāsā;

2.3. ozollapas piktogrammas kontūra un ozollapas dzīslējums – tumši zaļā krāsā (*PANTONE 3425C* vai *C100 M0 Y78 K42*, vai *ORACAL ECONOMY 060 (dark green)*);

2.4. zīmes ietvars – baltā krāsā.

3. Zīmes lietošanas kārtība:

3.1. uzstādot zīmi dabā, izvēlas vienu no šādiem izmēriem:

3.1.1. 300 x 300 mm;

3.1.2. 150 x 150 mm;

3.1.3. 75 x 75 mm;

3.2. poligrāfiskajos izdevumos zīmes izmēru, saglabājot kvadrāta proporcijas, izvēlas atbilstoši lietotajam mērogam, bet ne mazāku kā 5 x 5 mm;

3.3. pārējos gadījumos, kas nav minēti šī pielikuma 3.1. un 3.2.apakšpunktā, var lietot dažādu izmēru zīmes, saglabājot kvadrāta proporcijas;

3.4. zīme nav uzstādāma uz ceļiem (arī sliežu ceļiem).

Vides ministra vietā –
zemkopības ministrs

M.Roze

**Aizsargājамie koki – vietējo un svešzemju sugu dižkoki
 (pēc apkārtmēra vai augstuma)**

Nr. p.k.	Suga	Apkārtmērs 1,3 metru augstumā (metros)	Augstums (metros)
1	2	3	4
I. Vietējās sugas			
1.	Apse (<i>Populus tremula</i> L.)	3,5	35
2.	Baltalksnis (<i>Alnus incana</i> (L.) Moench)	1,6	25
3.	Āra bērzs (<i>Betula pendula</i> Roth)	3,0	33
4.	Purva bērzs (<i>Betula pubescens</i> Ehrh.)	3,0	32
5.	Pūpolvītols (<i>Salix caprea</i> L.)	1,9	22
6.	Egle (<i>Picea abies</i> (L.) Karst.)	3,0	37
7.	Hibrīdais alksnis (<i>Alnus x pubescens</i> Tausch)	1,5	32
8.	Parastā goba (<i>Ulmus glabra</i> Huds.)	4,0	28
9.	Parastā ieva (<i>Padus avium</i> Mill.)	1,7	22
10.	Parastā kļava (<i>Acer platanoides</i> L.)	3,5	27
11.	Parastā liepa (<i>Tilia cordata</i> Mill.)	4,0	33
12.	Parastā vīksna (<i>Ulmus laevis</i> Pall.)	4,0	30
13.	Melnalksnis (<i>Alnus glutinosa</i> (L.) Gaertn.)	3,0	30
14.	Parastais osis (<i>Fraxinus excelsior</i> L.)	4,0	34
15.	Parastais ozols (<i>Quercus robur</i> L.)	5,0	32
16.	Parastais skābardis (<i>Carpinus betulus</i> L.)	1,9	20
17.	Parastais pīlādzis (<i>Sorbus aucuparia</i> L.)	1,7	21
18.	Parastā priede (<i>Pinus sylvestris</i> L.)	3,0	38
19.	Šķetra (<i>Salix pentandra</i> L.)	1,6	22
20.	Zviedrijas kadiķis (<i>Juniperus communis</i> L. var. <i>suecica</i> Ait.)	0,8	11
II. Svešzemju sugas			
21.	Skujkoki		
21.1.	Balzama baltegle (<i>Abies balsamea</i> (L.) Mill.)	1,5	24
21.2.	Eiropas baltegle (<i>Abies alba</i> Mill.)	2,7	32
21.3.	Eiropas ciedrupriede (<i>Pinus cembra</i> L.)	1,6	22
21.4.	Eiropas lapegle (<i>Larix decidua</i> Mill.)	3,2	39
21.5.	Kanādas tsuga (hemlokegle) (<i>Tsuga</i> <i>canadensis</i> (L.) Carr.)	1,3	15
21.6.	Krievijas lapegle (<i>Larix ledebourii</i>	3,0	34

	(Rupr.) Cin.)		
21.7.	Melnā priede (<i>Pinus nigra</i> Arnold)	1,9	23
21.8.	Menzīsa duglāzija (<i>Pseudotsuga menziesii</i> (Mirb.) Franco)	2,4	–
21.9.	Rietumu tūja (<i>Thuja occidentalis</i> L.)	1,4	16
21.10.	Sibīrijas baltegle (<i>Abies sibirica</i> Ledeb.)	1,8	30
21.11.	Sibīrijas ciedrupriede (<i>Pinus sibirica</i> Du Tour)	1,9	22
21.12.	Veimutpriede (<i>Pinus strobus</i> L.)	2,7	36
21.13.	Vienkrāsas baltegle (<i>Abies concolor</i> (Gord. & Glend) Lindl. ex Hildebr.)	1,7	32
22.	Lapu koki		
22.1.	Ailantlapu riekstkoks (<i>Juglans ailanthifolia</i> Carr.)	1,4	20
22.2.	Āra bērzs, šķeltlapu (<i>Betula pendula</i> 'Crispa')	1,6	25
22.3.	Baltā robīnija (<i>Robinia pseudoacacia</i> L.)	1,9	20
22.4.	Baltais vītols (<i>Salix alba</i> L.)	4,5	20
22.5.	Britānijas goba (<i>Ulmus glabra</i> var. <i>montana</i> Lindquist)	3,2	30
22.6.	Duglasa krustābele (<i>Crataegus douglasii</i> Lindl.)	0,8	10
22.7.	Dzeltenais bērzs (<i>Betula aleghaniensis</i> Britt.)	1,2	15
22.8.	Hibrīdpīlādzis (<i>Sorbus hybrida</i> (L.) L.)	1,0	10
22.9.	Holandes liepa (<i>Tilia x europaea</i> L.)	2,8	26
22.10.	Kalnu kļava (<i>Acer pseudoplatanus</i> L.)	2,2	20
22.11.	Krimas liepa (<i>Tilia x euchlora</i> K. Koch)	1,9	20
22.12.	Lauku kļava (<i>Acer campestre</i> L.)	1,5	18
22.13.	Mandžūrijas riekstkoks (<i>Juglans mandshurica</i> Maxim.)	1,6	18
22.14.	Papeles un to hibrīdi (<i>Populus</i> ģints)	5,0	35
22.15.	Papīra bērzs (<i>Betula papyrifera</i> Marsh.)	1,6	20
22.16.	Parastais dižskābardis (<i>Fagus sylvatica</i> L.)	3,8	–
22.17.	Parastais dižskābardis, purpurlapu (<i>Fagus sylvatica</i> 'Purpurea Latifolia')	3,1	30
22.18.	Parastais ozols, piramidālais (<i>Quercus robur</i> 'Fastigiata')	2,4	24
22.19.	Parastā goba, lietussargveida (<i>Ulmus glabra</i> 'Camperdown')	1,9	–
22.20.	Parastā zirgkastaņa (<i>Aesculus hippocastanum</i> L.)	3,0	23
22.21.	Pelēkais riekstkoks (<i>Juglans cinerea</i> L.)	2,8	20
22.22.	Pensilvānijas osis (<i>Fraxinus pennsylvanica</i> Marsh.)	2,0	23
22.23.	Platlapu liepa (<i>Tilia platyphyllos</i> Scop.)	3,1	27
22.24.	Punktainā krustābele (<i>Crataegus</i>	1,0	8

	<i>punctata</i> Jacq.)		
22.25.	Saldķirsis (<i>Cerasus avium</i> (L.) Moench)	1,6	12
22.26.	Sarkanais ozols (<i>Quercus rubra</i> L.)	1,9	27
22.27.	Sarkstošais vītols (<i>Salix x rubens</i> Schrank)	3,1	25
22.28.	Stepju goba (<i>Ulmus minor</i> L.)	2,2	20
22.29.	Sudraba ķļava (<i>Acer saccharinum</i> L.)	3,2	26
22.30.	Sudrabvītols (<i>Salix alba</i> 'Sericea')	4,5	20
22.31.	Vācijas krustābele (<i>Crataegus alemanniensis</i> Cin.)	0,7	10
22.32.	Zaļais osis (<i>Fraxinus pennsylvanica</i> var. <i>subintegerrima</i> (Vahl) Fern.)	2,0	23
22.33.	Zviedrijas pīlādzis (<i>Sorbus intermedia</i> (Ehrh.) Pers.)	1,9	12

Vides ministra vietā –
zemkopības ministrs

M.Roze