

Latvijas Vides, ģeoloģijas un meteoroloģijas centrs

Publiskā diskusija

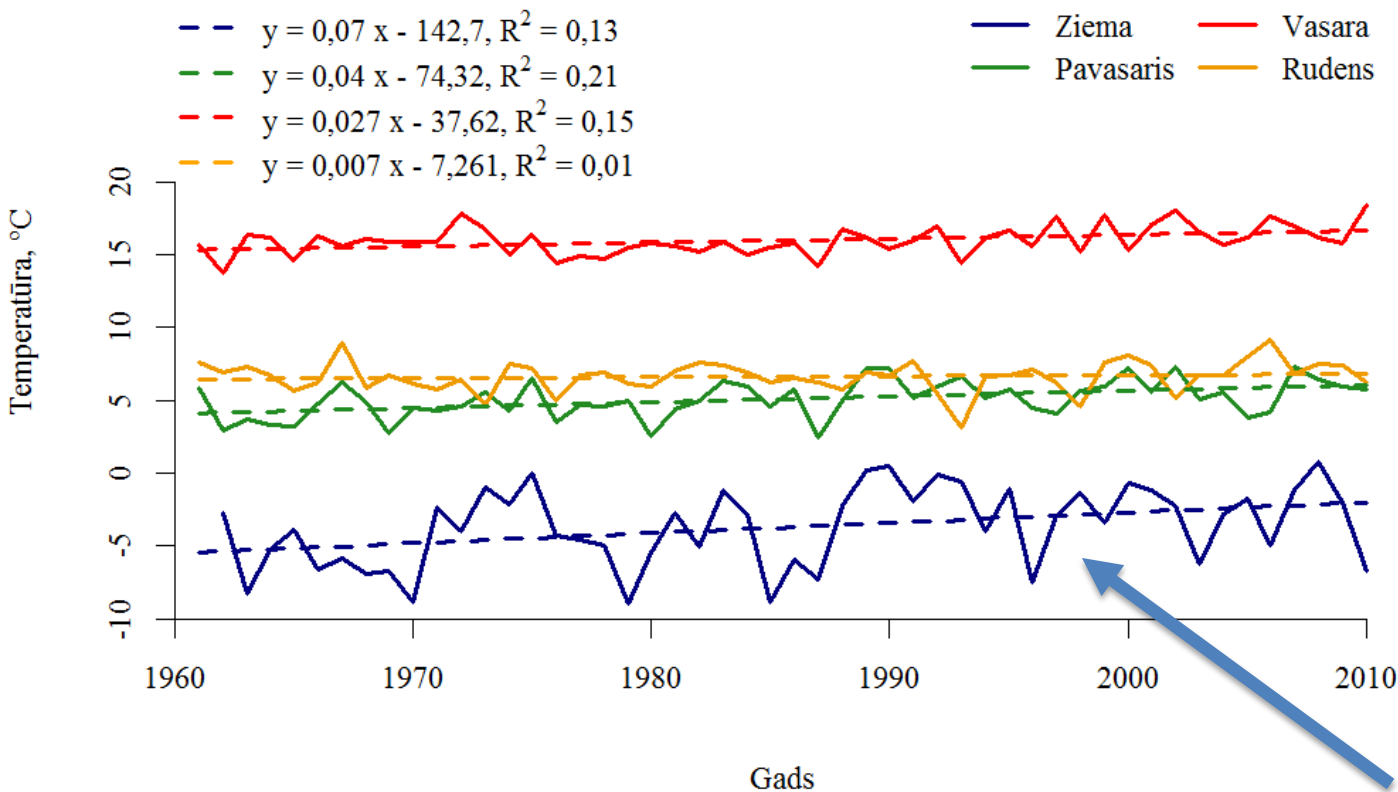
Latvijas nākotne jaunajā klimata realitātē

22.04.2016.
Rīga

Andris Vīksna
Klimata un prognožu daļas vadītājs

Līdzšinējās klimata izmaiņas

Latvijā, līdzīgi kā citviet Eiropā, pēdējās desmitgadēs vērojama diezgan stabila gaisa vidējās temperatūras paaugstināšanās.

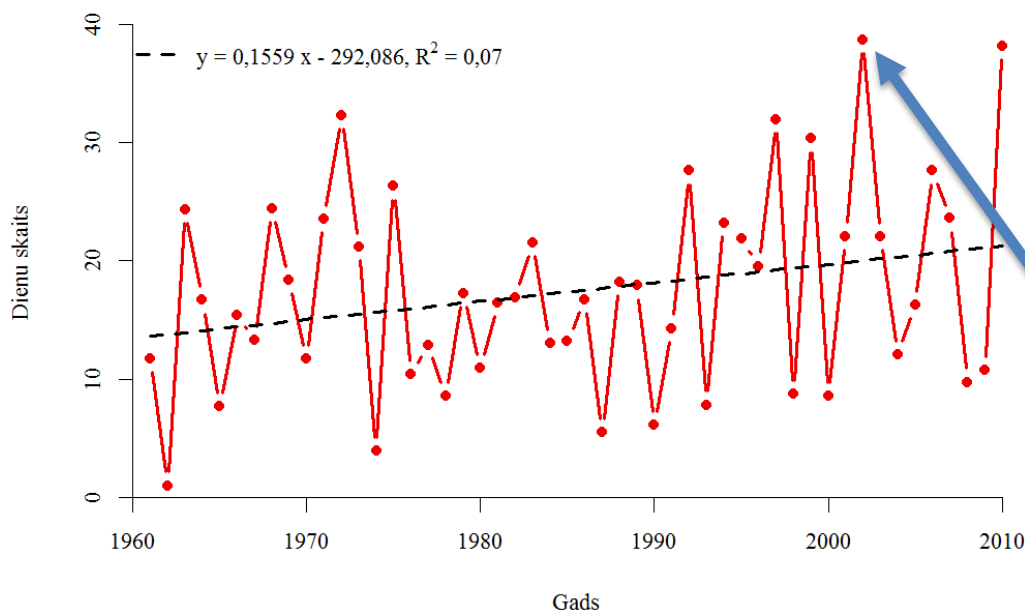


Gaisa temperatūras paaugstināšanās ziemā līdz šim ir bijusi ievērojami straujāka nekā vasarā.

Līdzšinējās klimata izmaiņas

Ievērojami palielinās «vasaras dienu» skaits, kad maksimālā gaisa temperatūra sasniedz vismaz +25°C.

	1961. -1990. g.	1971. -2000. g.	1981. - 2010. g.	1961. - 2010. g.
Vidējais vasaras dienu skaits	15,3	16,9	18,6	17,4
Vidējais maksimālais vasaras dienu skaits	33,3	35,4	40,9	41,0
Regresijas slīpuma koeficients	-0,06	0,03	0,29	0,16

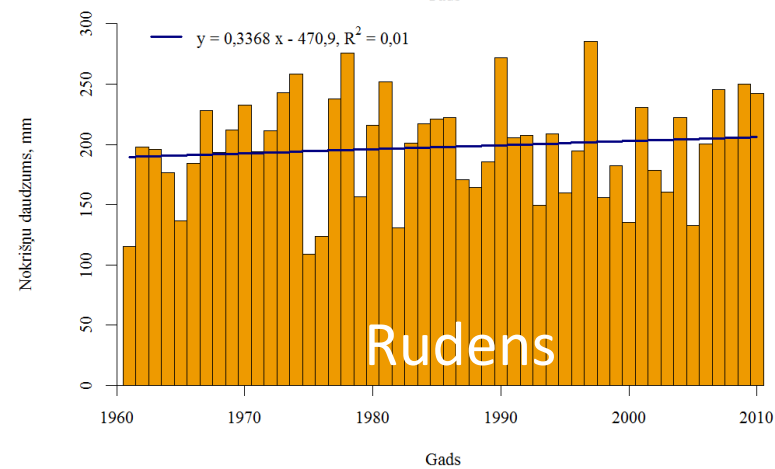
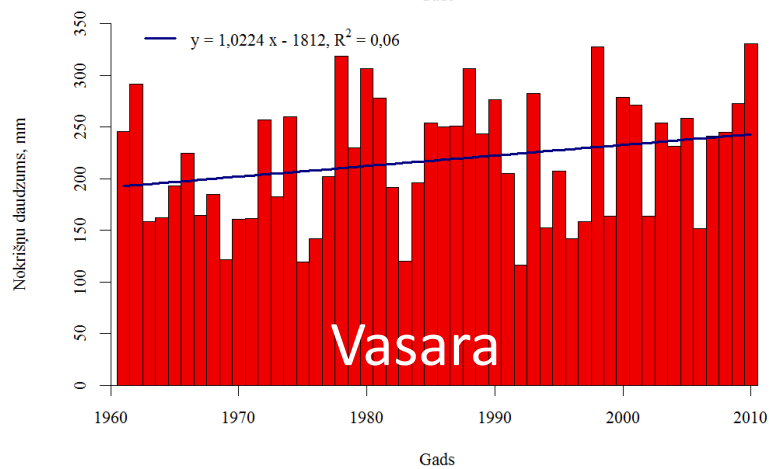
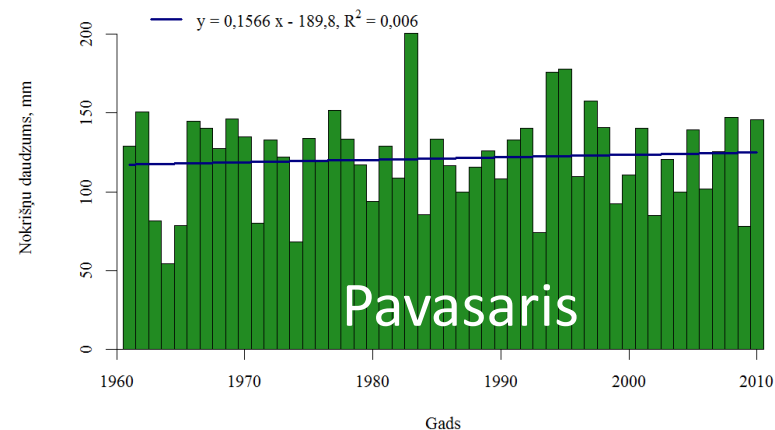
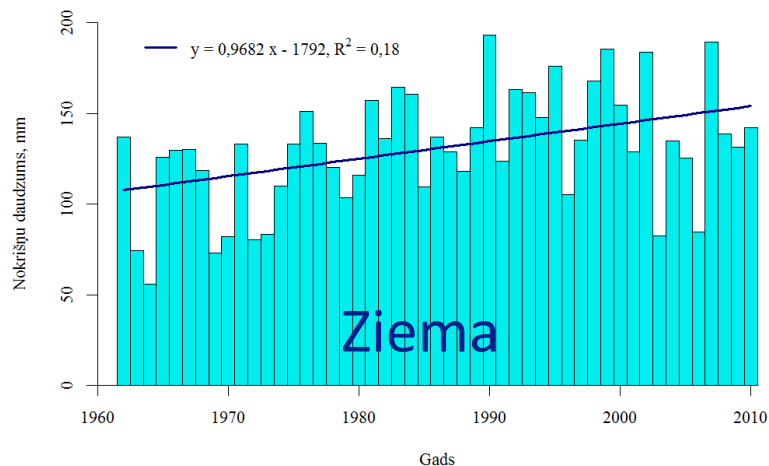


Turklāt ar katru nākamo 30 gadu periodu vasaras dienu skaits palielinās un to pieauguma tendences kļūst izteiktākas.

2002. gadā Latvijā vidēji bijušas 38.7 vasaras dienas; Rīgā vasaras dienu skaits sasniedzis pat 60 dienas

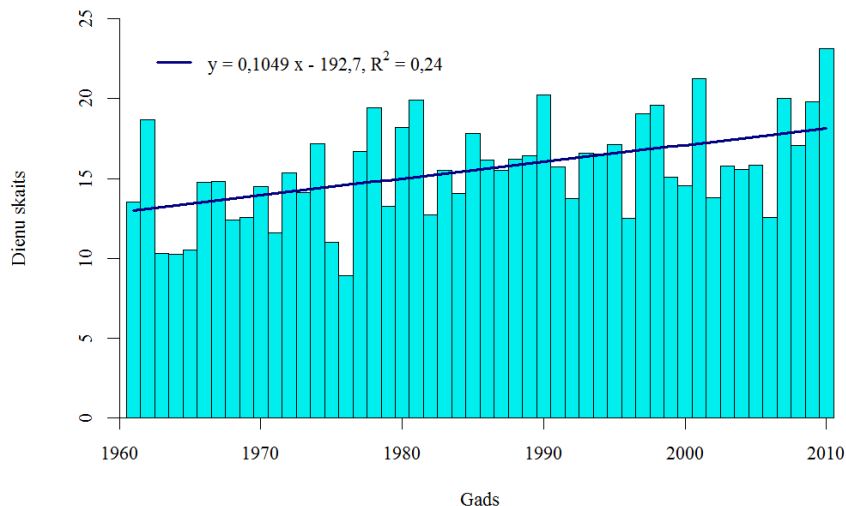
Līdzšinējās klimata izmaiņas

Arī nokrišņu daudzuma izmaiņās vērojama pozitīva tendence, jo īpaši ziemas sezonā, kā arī vasaras laikā.



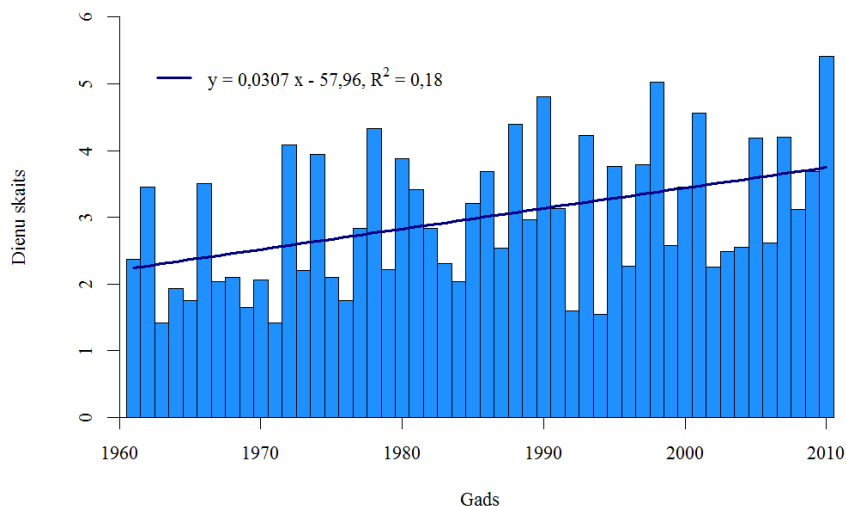
Līdzšinējās klimata izmaiņas

Dienu skaits gadā ar stipriem (≥ 10 mm) nokrišņiem



Pieaudzis ne tikai kopējais nokrišņu daudzums, bet arī dienu skaits ar ekstremāli stipriem nokrišņiem.

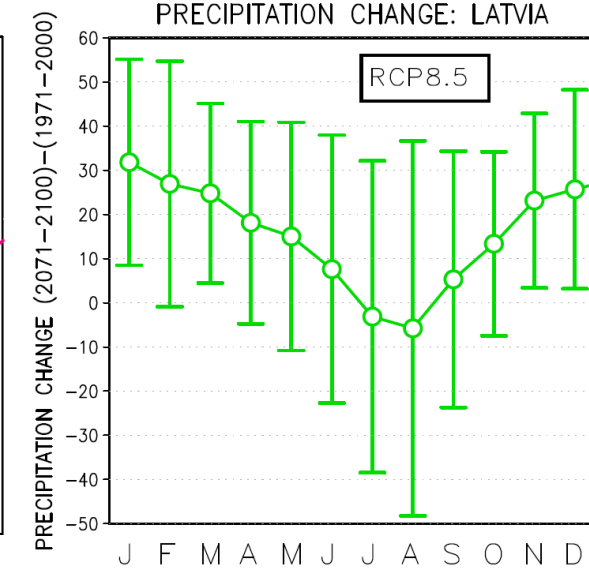
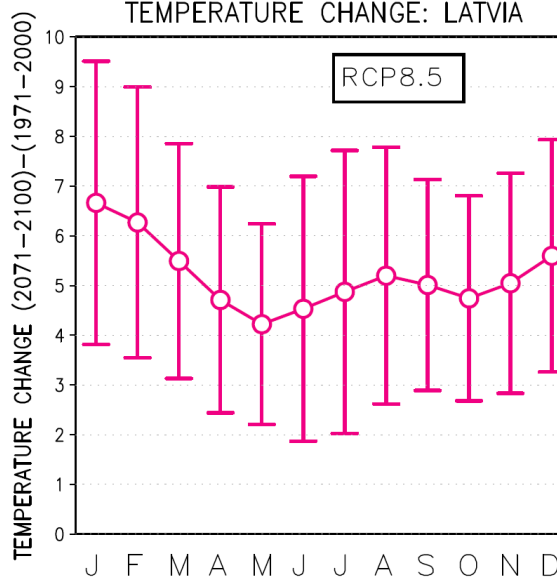
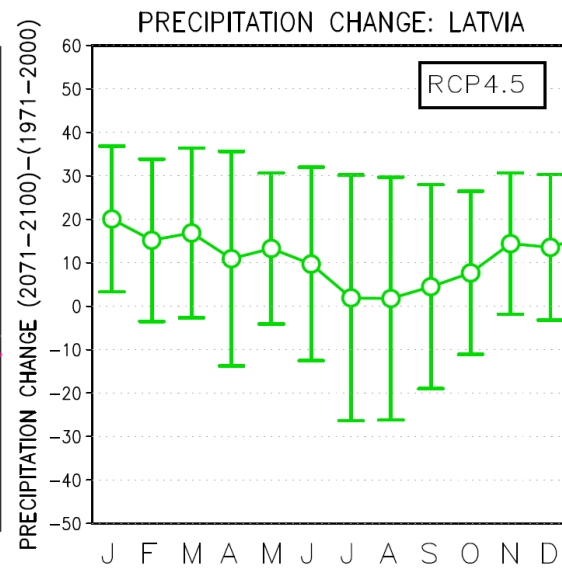
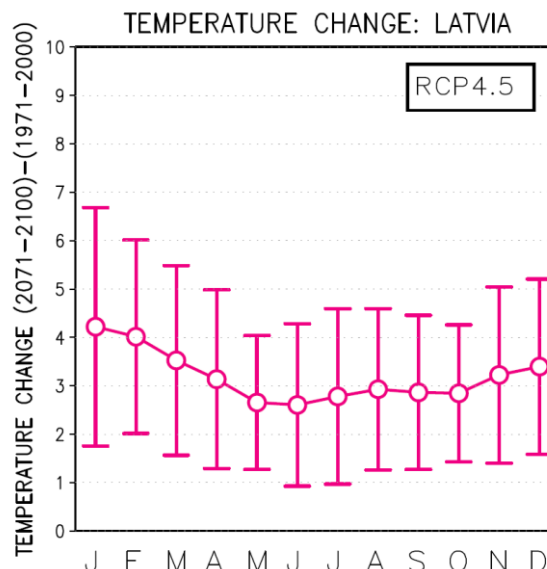
Dienu skaits gadā ar ļoti stipriem (≥ 20 mm) nokrišņiem



Gaisa temperatūras un nokrišņu daudzuma palielināšanās vasaras sezonā var būt saistīta ar konvektīva tipa nokrišņu jeb lietusgāžu īpatsvara palielināšanos, kam raksturīgs liels nokrišņu daudzums īsā laika periodā.

Kas mūs sagaida nākotnē?

Mēneša vidējās gaisa temperatūras un nokrišņu daudzuma izmaiņas (°C) Latvijā periodā 2071.–2100. g., salīdzinoši ar periodu 1971. – 2010.g. (IPCC AR5 RCP 4.5/8.5)



PALDIES PAR UZMANĪBU!