

LATVIJAS REPUBLIKAS MINISTRU KABINETS

2009.05.19.
Rīgā

Noteikumi nr. 448
(prot. Nr. 32 24.§)

Dabas parka "Embūte" individuālie aizsardzības un izmantošanas noteikumi

Izdoti saskaņā ar likuma
"Par īpaši aizsargājamām dabas teritorijām"
14.panta otro daļu un
17.panta otro daļu

I. Vispārīgie jautājumi

1. Noteikumi nosaka:

- 1.1. dabas parka "Embūte" (turpmāk – dabas parks) individuālo aizsardzības un izmantošanas kārtību;
- 1.2. dabas parka apzīmēšanai dabā lietojamās speciālās informatīvās zīmes paraugu un tās lietošanas un izveidošanas kārtību.

2. Dabas parks izveidots, lai aizsargātu Latvijā un Eiropas Savienībā īpaši aizsargājamus biotopus un sugas, tajā skaitā nogāžu un gravu mežus, īpaši aizsargājamo putnu ligzdošanas vietas, kā arī lai nodrošinātu nozīmīgu dabas un kultūrvēsturisko ainavu aizsardzību un veicinātu teritorijas ilgtspējīgu apsaimniekošanu.

3. Dabas parka platība ir 481 hektārs. Dabas parka funkcionālo zonu shēma noteikta šo noteikumu 1.pielikumā, bet funkcionālo zonu robežpunktu koordinātas – šo noteikumu 2.pielikumā.

4. Dabas parka robežas dabā apzīmē ar speciālu informatīvo zīmi. Speciālās informatīvās zīmes paraugs, tās lietošanas un izveidošanas kārtība noteikta šo noteikumu 3.pielikumā.

5. Dabas parkā ir noteiktas šādas funkcionālās zonas:

- 5.1. dabas lieguma zona;
- 5.2. dabas parka zona;
- 5.3. neitrālā zona.

II. Vispārīgie aprobežojumi visā dabas parka teritorijā

6. Zemes īpašniekiem, tiesiskajiem valdītājiem un lietotājiem aizliegts savā īpašumā vai lietojumā ierobežot gājēju pārvietošanos pa taku, kas norādīta šo noteikumu 1.pielikumā un paredzēta dabas parka apskatei.

7. Visā dabas parka teritorijā aizliegts:

- 7.1. ierīkot jaunus atkritumu poligonus, kā arī piesārņot un piegružot vidi ar atkritumiem un uzglabāt atkritumus tiem neparedzētās vietās;
- 7.2. bojāt un iznīcināt speciālās informatīvās zīmes, kā arī citus infrastruktūras objektus;

- 7.3. ūdensputnu medībās lietot šāviņus, kas satur svīnu;
- 7.4. mainīt dabisko virszemes ūdensobjektu krasta līniju, izņemot biotopu atjaunošanas pasākumus, kuru veikšanai saņemta Valsts vides dienesta reģionālās vides pārvaldes (turpmāk – reģionālā vides pārvalde) rakstiska atļauja;
- 7.5. veikt darbības, kas izraisa augsnes eroziju, izņemot augsnes sagatavošanu lauksaimniecības vajadzībām;
- 7.6. ierīkot purvos dzērveņu plantācijas;
- 7.7. nosusināt purvus;
- 7.8. pļaut pļavas, ganības un tīrumus virzienā no malām uz centru;
- 7.9. cirst kokus, kuru caurmērs 1,3 metru augstumā no sakņu kakla ir 60 centimetru un lielāks.

8. Visā dabas parka teritorijā bez reģionālās vides pārvaldes rakstiskas atļaujas aizliegts:

- 8.1. veikt darbības, kas izraisa pazemes ūdeņu, gruntsūdeņu un virszemes ūdeņu līmeņa maiņu;
- 8.2. veikt esošo hidrotehnisko būvju un meliorācijas sistēmu un to daļu renovāciju un rekonstrukciju;
- 8.3. veikt arheoloģiskās izpētes darbus;
- 8.4. izsniegt zemes dzīļu izmantošanas atļauju (licenci);
- 8.5. veikt zinātniskos pētījumus;
- 8.6. ierīkot un paplašināt ūdenstransporta līdzekļu bāzes.

9. Būvniecība dabas parkā pieļaujama atbilstoši vietējās pašvaldības teritorijas plānojumam, ievērojot šajos noteikumos, kā arī vides aizsardzību un būvniecību reglamentējošajos normatīvajos aktos noteikto kārtību un ierobežojumus.

10. Dabas aizsardzības pārvalde nosaka ierobežotas pieejamības informācijas statusu informācijai par dabas parkā esošo īpaši aizsargājamo sugu dzīvotņu un īpaši aizsargājamo biotopu atrašanās vietu, ja tās atklāšana var kaitēt vides aizsardzībai. Šādu informāciju izplata tikai ar Dabas aizsardzības pārvaldes rakstisku atļauju.

III. Dabas lieguma zona

11. Dabas lieguma zona izveidota, lai nodrošinātu nogāžu un gravu mežu, Lankas un Kuiļupes palieņu pļavu, kā arī citu dabas parkā sastopamo īpaši aizsargājamo biotopu un sugu aizsardzību.

12. Dabas lieguma zonā aizliegts:

- 12.1. mainīt zemes lietošanas kategoriju, izņemot zemes lietošanas kategorijas maiņu pēc saskaņošanas ar reģionālo vides pārvaldi šo noteikumu 13.2. un 13.4.apakšpunktā minēto darbību veikšanai;
- 12.2. dedzināt sausās zāles un niedru platības, izņemot biotopu atjaunošanas pasākumus, kuru veikšanai saņemta reģionālās vides pārvaldes rakstiska atļauja un par kuriem rakstiski informēta par ugunsdrošību un ugunsdzēsību atbildīgā institūcija;
- 12.3. cirst kokus galvenajā cirtē un rekonstruktīvajā cirtē;
- 12.4. cirst kokus kopšanas cirtē, ja valdaudzes vecums pārsniedz:
 - 12.4.1. priežu un ozolu audzēm – 60 gadu;
 - 12.4.2. egļu, bērzu, melnalkšņu, ošu un liepu audzēm – 50 gadu;
 - 12.4.3. apšu audzēm – 30 gadu;
- 12.5. no 15.aprīļa līdz 31.jūlijam veikt mezsaimniecisko darbību, izņemot meža ugunsdrošības un ugunsdzēsības pasākumus, un bīstamo koku (koku, kas apdraud

tuvumā esošās ēkas vai infrastruktūras objektus) ciršanu un novākšanu, tos atstājot augšanas vietā;

12.6. mežaudzēs atzarot augošus kokus, izņemot koku atzarošanu skatu punktu ierīkošanai un uzturēšanai, elektrolīniju uzturēšanai un satiksmes drošībai uz ceļiem;

12.7. mežaudzēs cirst nokaltušus un dobumainus kokus un izvākt kritušus kokus, kritalas vai to daļas, kuru diametrs resnākajā vietā ir lielāks par 25 centimetriem, izņemot bīstamo koku novākšanu, tos atstājot audzē. No mežaudzes atļauts normatīvajos aktos par meža apsaimniekošanu noteiktajā kārtībā izvākt svaigos vēja gāztos ošus un egles, ja to apjoms pārsniedz 5 kubikmetrus uz hektāra un to atstāšana mežaudzē var veicināt kaitēkļu savairošanos;

12.8. nobraukt no ceļiem un pārvietoties ar mehāniskajiem transportlīdzekļiem, mopēdiem un pajūgiem pa meža un lauksaimniecības zemēm, ja tas nav saistīts ar šo teritoriju apsaimniekošanu vai uzraudzību;

12.9. ierīkot nometnes un celt teltis ārpus īpaši norādītām vietām;

12.10. kurināt ugunsiskus ārpus speciāli ierīkotām vietām, kas nodrošina uguns tālāku neizplatīšanos, izņemot ugunsiskus ciršanas atlieku sadedzināšanai atbilstoši meža apsaimniekošanu, ugunsdrošību un ugunsdzēsību regulējošajiem normatīvajiem aktiem un tādu atlieku sadedzināšanai, kas rodas, izcērtot kokus un krūmus, atjaunojot pļavas;

12.11. rīkot autosacensības, motosacensības, ūdensmotosporta un ūdensslēpošanas sacensības, kā arī rallijus, treniņbraucienus un izmēģinājuma braucienus;

12.12. uzstādīt vēja elektrostacijas;

12.13. iegūt derīgos izrakteņus, izņemot dzeramā ūdens ieguvi personiskām vajadzībām;

12.14. bojāt vai iznīcināt (arī uzarot vai kultivējot) palieņu, terašu un meža pļavas un lauces;

12.15. sadalīt zemes īpašumus zemes vienībās, kas mazākas par 10 hektāriem, tai skaitā dalot kopīpašumu, kā arī noteikt lietošanas tiesības kopīpašumam, ja kāda kopīpašnieka lietošanā paliek mazāk par 10 hektāriem;

12.16. ierīkot iežogotas platības savvaļas dzīvnieku turēšanai nebrīvē;

12.17. celt un ierīkot jaunas hidrotehniskas būves un meliorācijas sistēmas, izņemot gadījumus, ja tas nepieciešams biotopu vai dabiskā hidroloģiskā režīma atjaunošanai un ir saņemta reģionālās vides pārvaldes rakstiska atļauja.

13. Dabas lieguma zonā bez reģionālās vides pārvaldes rakstiskas atļaujas aizliegts:

13.1. organizēt brīvā dabā masu sporta, izklaides un atpūtas pasākumus, kuros piedalās vairāk nekā 60 cilvēku;

13.2. veikt ceļu, inženierkomunikāciju un citu inženierbūvju rekonstrukciju;

13.3. ierīkot izziņas, atpūtas un tūrisma infrastruktūras objektus;

13.4. veikt īpaši aizsargājamo sugu un biotopu apsaimniekošanas pasākumus;

13.5. vākt dabas materiālus kolekcijām.

14. Dabas lieguma zonā slimību inficēto, kaitēkļu invadēto vai citādi bojāto koku ciršana kopšanas cirtē pieļaujama, ja mežaudzes vecums pārsniedz šo noteikumu 12.4.apakšpunktā noteikto vecumu, sanitārajā cirtē un galvenajā cirtē pēc Valsts meža dienesta sanitārā atzinuma saņemšanas (sanitāro atzinumu Valsts meža dienests pirms izsniegšanas saskaņo ar reģionālo vides pārvaldi).

IV. Dabas parka zona

15. Dabas parka zona izveidota, lai nodrošinātu īpaši aizsargājamo sugu un biotopu aizsardzību, kā arī Embūtes paugurainei raksturīgās nogāžu un gravu ainavas un kultūrvēsturisko vērtību saglabāšanu.

16. Dabas parka zonā aizliegts:

16.1. dedzināt sausās zāles un niedru platības, izņemot biotopu atjaunošanas pasākumus, kuru veikšanai saņemta reģionālās vides pārvaldes rakstiska atļauja un par kuriem rakstiski informēta par ugunsdrošību un ugunsdzēsību atbildīgā institūcija;

16.2. cirst kokus kailcirtē un rekonstruktīvajā cirtē;

16.3. nobraukt no ceļiem un pārvietoties ar mehāniskajiem transportlīdzekļiem, mopēdiem un pajūgiem pa meža un lauksaimniecības zemēm, ja tas nav saistīts ar šo teritoriju apsaimniekošanu, uzraudzību vai valsts aizsardzības uzdevumu veikšanu;

16.4. kurināt ugunsiskus ārpus speciāli ierīkotām vietām, kas nodrošina uguns tālāku neizplatīšanos, izņemot ugunsiskus māju pagalmos vai ugunsiskus ciršanas atlieku sadedzināšanai atbilstoši meža apsaimniekošanu un ugunsdrošību un ugunsdzēsību regulējošajiem normatīvajiem aktiem un tādu atlieku sadedzināšanai, kas rodas, izcērtot kokus un krūmus, atjaunojot pļavas;

16.5. uzstādīt vēja elektrostacijas;

16.6. sadalīt zemes īpašumus zemes vienībās, kas mazākas par 10 hektāriem, tai skaitā dalot kopīpašumu, kā arī noteikt lietošanas tiesības kopīpašumam, ja kāda kopīpašnieka lietošanā paliek mazāk par 10 hektāriem;

16.7. būvēt un ierīkot jaunas hidrotehniskas būves un meliorācijas sistēmas, izņemot gadījumus, ja tas nepieciešams biotopu vai dabiskā hidroloģiskā režīma atjaunošanai un ir saņemta reģionālās vides pārvaldes rakstiska atļauja;

16.8. izcirst valdošās koku sugas valdaudzes kokus, izņemot augšanā atpalikušos, slimību inficētos, kaitēkļu invadētos vai citādi bojātos kokus, kopšanas cirtē, ja valdaudzes vecums pārsniedz:

16.8.1. priežu un ozolu audzēm – 60 gadu;

16.8.2. egļu, bērzu, melnalkšņu, ošu un liepu audzēm – 50 gadu;

16.8.3. apšu audzēm – 30 gadu.

17. Dabas parka zonā bez reģionālās vides pārvaldes rakstiskas atļaujas aizliegts:

17.1. mainīt zemes lietošanas kategoriju;

17.2. veikt ceļu, inženierkomunikāciju un citu inženierbūvju rekonstrukciju;

17.3. ierīkot izziņas, atpūtas un tūrisma infrastruktūras objektus;

17.4. ierīkot iežogotas platības savvaļas dzīvnieku turēšanai nebrīvē;

17.5. rīkot autosacensības, motosacensības, ūdensmotosporta un ūdensslēpošanas sacensības, kā arī rallijus, treniņbraucienus un izmēģinājuma braucienus.

18. Dabas lieguma zonā slimību inficēto, kaitēkļu invadēto vai citādi bojāto koku ciršanu kopšanas cirtē, ja mežaudzes vecums pārsniedz šo noteikumu 16.8.apakšpunktā noteikto vecumu, sanitārajā cirtē un galvenajā cirtē pēc Valsts meža dienesta sanitārā atzinuma saskaņo ar reģionālo vides pārvaldi.

V. Neitrālā zona

19. Neitrālā zona izveidota, lai nodrošinātu videi draudzīga tūrisma attīstību un ilgtspējīgu saimniecisko darbību dabas parka teritorijā.

20. Neitrālajā zonā bez reģionālās vides pārvaldes rakstiskas atļaujas aizliegts ierīkot izziņas, atpūtas un tūrisma infrastruktūras objektus.

VI. Dabas pieminekļi

21. Parkā ir šādi dabas pieminekļi:

21.1. ģeoloģiskais un ģeomorfoloģiskais dabas pieminekļis "Embūtes gravas";
21.2. aizsargājамie koki – vietējo un svešzemju sugu dižkoki (koki, kuru apkārtmērs 1,3 metru augstumā virs koka sakņu kakla vai augstums nav mazāks par šo noteikumu 4.pielikumā noteiktajiem izmēriem) un teritorija ap kokiem vainagu projekcijas platībā, kā arī 10 metru platā joslā no tās (mērot no aizsargājamā koka vainaga projekcijas ārējās malas).

22. Dabas pieminekļa teritorijā aizliegts:

22.1. veikt jebkādu darbību, kura bojā vai varētu bojāt vai iznīcināt dabas pieminekli vai mazināt tā dabisko estētisko nozīmi;
22.2. ierīkot nometnes un celt teltis ārpus īpaši norādītām vietām.

23. Dabas pieminekļa teritorijā bez reģionālās vides pārvaldes rakstiskas atļaujas aizliegts:

23.1. veikt dabas pieminekļu apsaimniekošanas pasākumus to turpmākajai aizsardzībai un saglabāšanai;
23.2. celt un ekspluatēt tādas pazemes būves, kuras nav saistītas ar derīgo izrakteņu iegūvi.

24. Papildus šo noteikumu 22. un 23.punktā minētajām prasībām aizsargājamo koku teritorijā aizliegts:

24.1. mainīt zemes lietošanas kategoriju;
24.2. novietot jebkādas lietas (piemēram, būvmateriālus, malku, sienu ruļļus), kas aizsedz skatu uz koku, ierobežo piekļuvi tam vai mazina tā estētisko vērtību;
24.3. mainīt vides apstākļus – ūdens un koku barošanās režīmu;
24.4. iznīcināt vai būtiski mainīt dabisko zemsedzi, izņemot krūmu un koku ciršanu saskaņā ar šiem noteikumiem un meža apsaimniekošanu regulējošajiem normatīvajiem aktiem.

25. Ja aizsargājamo koku nomāc vai apēno jaunāki koki un krūmi, atļauta to izciršana, izņemot tādu ozolu, liepu, gobu, vīksnu, vītoli, kļavu, ošu un melnalkšņu izciršanu, kuru caurmērs 1,3 metru augstumā virs koka sakņu kakla pārsniedz 25 centimetrus, kā arī jebkuras koku sugas koku izciršanu, kuru caurmērs 1,3 metru augstumā virs koka sakņu kakla pārsniedz 50 centimetru.

26. Aizsargājamā koka nociršana (novākšana) pieļaujama tikai gadījumos, ja tas kļuvis bīstams un saņemta reģionālās vides pārvaldes rakstiska atļauja.

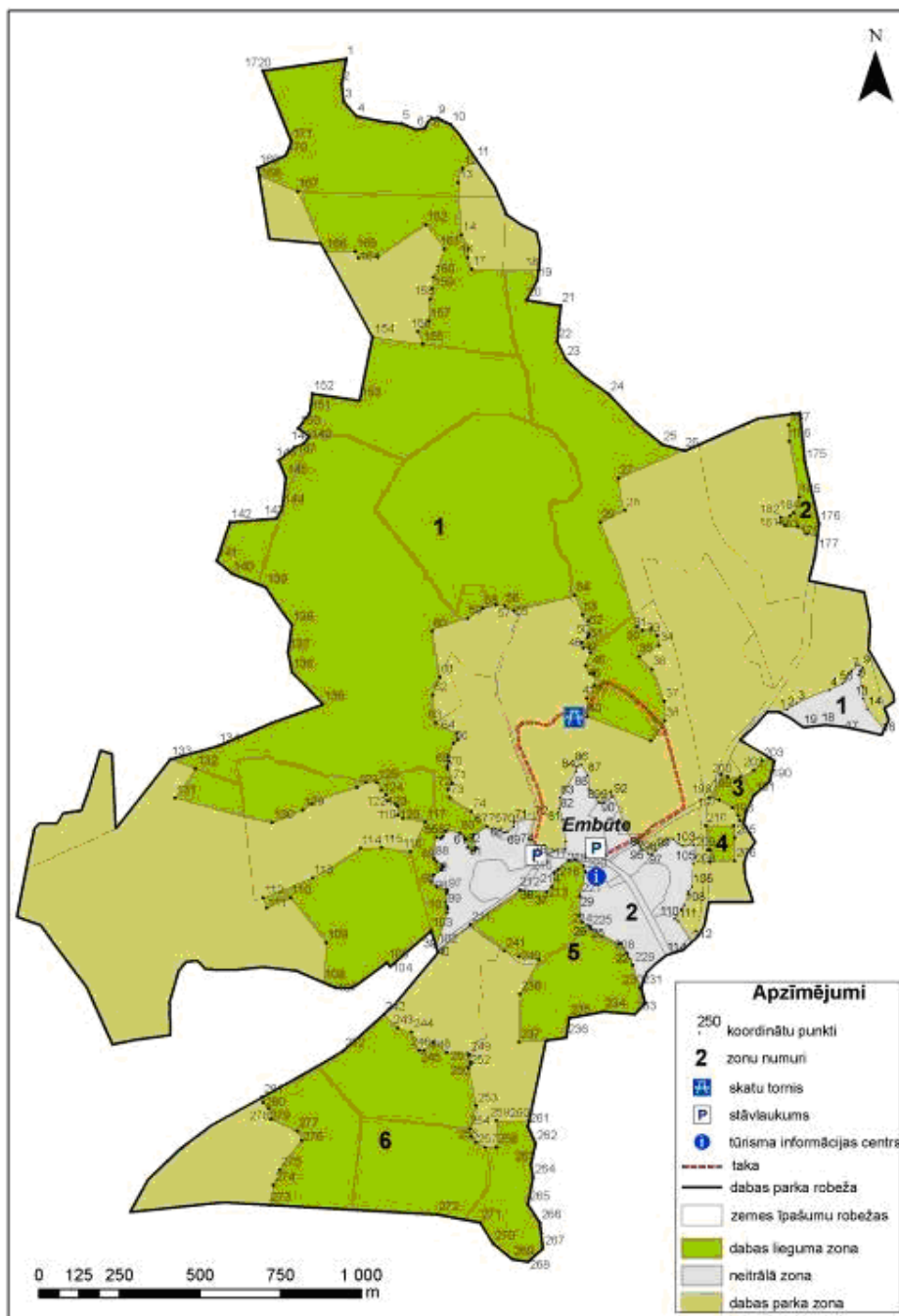
Ministru prezidents,
bērnu, ģimenes un sabiedrības
integrācijas lietu ministrs

V.Dombrovskis

Vides ministrs

R.Vējonis

Dabas parka "Embūte" funkcionālo zonu shēma



Vides ministrs

R.Vējonis

Dabas parka "Embūte" funkcionālo zonu robežpunktu koordinātas

I. Dabas lieguma zona

1. Dabas lieguma zonas robežpunktu koordinātas:

Nr. p.k.	Zona	Koordinātu punkts	X koordināta	Y koordināta
1.1.	1	1	364974	267013
1.2.		2	364959	266935
1.3.		3	364966	266880
1.4.		4	365006	266835
1.5.		5	365146	266812
1.6.		6	365190	266793
1.7.		7	365218	266798
1.8.		8	365240	266829
1.9.		9	365257	266829
1.10.		10	365299	266808
1.11.		11	365378	266699
1.12.		12	365336	266672
1.13.		13	365322	266628
1.14.		14	365332	266465
1.15.		15	365353	266422
1.16.		16	365352	266396
1.17.		17	365364	266360
1.18.		18	365572	266356
1.19.		19	365568	266324
1.20.		20	365534	266263
1.21.		21	365640	266246
1.22.		22	365629	266134
1.23.		23	365655	266080
1.24.		24	365790	265969
1.25.		25	365955	265815
1.26.		26	366023	265796
1.27.		27	365820	265708
1.28.		28	365840	265610
1.29.		29	365763	265571
1.30.		30	365878	265246
1.31.		31	365894	265236
1.32.		32	365921	265244
1.33.		33	365940	265219
1.34.		34	365946	265188
1.35.		35	365883	265154

1.36.		36	365923	265114
1.37.		37	365962	265015
1.38.		38	365963	264954
1.39.		39	365919	264891
1.40.		40	365722	264968
1.41.		41	365721	265025
1.42.		42	365744	265064
1.43.		43	365743	265101
1.44.		44	365733	265101
1.45.		45	365718	265126
1.46.		46	365733	265167
1.47.		47	365727	265181
1.48.		48	365711	265181
1.49.		49	365706	265197
1.50.		50	365723	265213
1.51.		51	365728	265224
1.52.		52	365726	265265
1.53.		53	365708	265284
1.54.		54	365684	265344
1.55.		55	365495	265297
1.56.		56	365466	265311
1.57.		57	365440	265314
1.58.		58	365399	265305
1.59.		59	365351	265273
1.60.		60	365241	265234
1.61.		61	365266	265091
1.62.		62	365243	265035
1.63.		63	365252	264949
1.64.		64	365317	264916
1.65.		65	365321	264896
1.66.		66	365308	264884
1.67.		67	365292	264845
1.68.		68	365293	264829
1.69.		69	365289	264814
1.70.		70	365290	264805
1.71.		71	365302	264761
1.72.		72	365291	264741
1.73.		73	365295	264717
1.74.		74	365363	264672
1.75.		75	365411	264626
1.76.		76	365369	264599
1.77.		77	365366	264589
1.78.		78	365376	264560
1.79.		79	365374	264553
1.80.		80	365365	264549
1.81.		81	365352	264562
1.82.		82	365345	264587
1.83.		83	365328	264605

1.84.		84	365283	264612
1.85.		85	365275	264596
1.86.		86	365268	264588
1.87.		87	365255	264592
1.88.		88	365247	264526
1.89.		89	365255	264516
1.90.		90	365273	264506
1.91.		91	365275	264499
1.92.		92	365269	264491
1.93.		93	365245	264475
1.94.		94	365239	264454
1.95.		95	365255	264440
1.96.		96	365287	264429
1.97.		97	365288	264423
1.98.		98	365285	264418
1.99.		99	365287	264377
1.100.		100	365290	264371
1.101.		101	365286	264357
1.102.		102	365253	264253
1.103.		103	365237	264302
1.104.		104	365111	264190
1.105.		105	365101	264203
1.106.		106	364994	264125
1.107.		107	364942	264124
1.108.		108	364904	264141
1.109.		109	364912	264264
1.110.		110	364800	264404
1.111.		111	364727	264373
1.112.		112	364716	264404
1.113.		113	364870	264466
1.114.		114	365018	264559
1.115.		115	365085	264561
1.116.		116	365172	264548
1.117.		117	365220	264640
1.118.		118	365150	264651
1.119.		119	365135	264660
1.120.		120	365135	264689
1.121.		121	365126	264697
1.122.		122	365103	264705
1.123.		123	365097	264725
1.124.		124	365082	264738
1.125.		125	365069	264762
1.126.		126	365036	264762
1.127.		127	365007	264748
1.128.		128	364867	264696
1.129.		129	364839	264677
1.130.		130	364745	264639
1.131.		131	364442	264715

1.132.		132	364506	264806
1.133.		133	364427	264835
1.134.		134	364575	264876
1.135.		135	364902	265006
1.136.		136	364805	265106
1.137.		137	364793	265169
1.138.		138	364805	265253
1.139.		139	364724	265370
1.140.		140	364620	265412
1.141.		141	364572	265451
1.142.		142	364613	265572
1.143.		143	364758	265584
1.144.		144	364776	265618
1.145.		145	364786	265712
1.146.		146	364764	265764
1.147.		147	364813	265805
1.148.		148	364840	265816
1.149.		149	364860	265840
1.150.		150	364825	265863
1.151.		151	364860	265911
1.152.		152	364869	265972
1.153.		153	365016	265951
1.154.		154	365057	266148
1.155.		155	365211	266127
1.156.		156	365197	266165
1.157.		157	365231	266197
1.158.		158	365233	266265
1.159.		159	365241	266299
1.160.		160	365244	266335
1.161.		161	365279	266422
1.162.		162	365221	266497
1.163.		163	365072	266396
1.164.		164	365011	266393
1.165.		165	365002	266414
1.166.		166	364910	266413
1.167.		167	364824	266601
1.168.		168	364704	266649
1.169.		169	364700	266675
1.170.		170	364786	266713
1.171.		171	364803	266755
1.172.		172	364715	266976
1.173.	2	173	366359	265910
1.174.		174	366382	265913
1.175.		175	366398	265759
1.176.		176	366442	265567
1.177.		177	366437	265528
1.178.		178	366404	265537
1.179.		179	366378	265559

1.180.		180	366337	265562
1.181.		181	366322	265571
1.182.		182	366323	265587
1.183.		183	366352	265592
1.184.		184	366363	265602
1.185.		185	366380	265650
1.186.		186	366349	265823
1.187.		187	366348	265874
1.188.	3	188	366288	264840
1.189.		189	366303	264830
1.190.		190	366289	264767
1.191.		191	366240	264723
1.192.		192	366215	264674
1.193.		193	366208	264635
1.194.		194	366196	264645
1.195.		195	366191	264661
1.196.		196	366173	264685
1.197.		197	366132	264708
1.198.		198	366100	264717
1.199.		199	366138	264787
1.200.		200	366159	264781
1.201.		201	366198	264779
1.202.		202	366240	264800
1.203.		203	366265	264830
1.204.	4	204	366178	264629
1.205.		205	366180	264590
1.206.		206	366180	264519
1.207.		207	366104	264516
1.208.		208	366104	264552
1.209.		209	366097	264552
1.210.		210	366090	264629
1.211.	5	211	365359	264320
1.212.		212	365513	264429
1.213.		213	365596	264423
1.214.		214	365612	264438
1.215.		215	365619	264481
1.216.		216	365632	264492
1.217.		217	365665	264521
1.218.		218	365685	264522
1.219.		219	365711	264502
1.220.		220	365717	264485
1.221.		221	365700	264409
1.222.		222	365699	264349
1.223.		223	365708	264329
1.224.		224	365731	264315
1.225.		225	365732	264310
1.226.		226	365820	264261
1.227.		227	365828	264260

1.228.		228	365846	264232
1.229.		229	365864	264195
1.230.		230	365886	264124
1.231.		231	365890	264124
1.232.		232	365902	264076
1.233.		233	365870	264042
1.234.		234	365774	264050
1.235.		235	365666	264030
1.236.		236	365658	263970
1.237.		237	365510	263955
1.238.		238	365512	264104
1.239.		239	365572	264211
1.240.		240	365511	264221
1.241.		241	365465	264239
1.242.	6	242	365090	264042
1.243.		243	365135	263999
1.244.		244	365177	263987
1.245.		245	365201	263930
1.246.		246	365216	263930
1.247.		247	365245	263954
1.248.		248	365286	263924
1.249.		249	365356	263917
1.250.		250	365360	263894
1.251.		251	365361	263887
1.252.		252	365355	263875
1.253.		253	365377	263758
1.254.		254	365359	263686
1.255.		255	365364	263661
1.256.		256	365377	263644
1.257.		257	365406	263628
1.258.		258	365440	263628
1.259.		259	365441	263712
1.260.		260	365542	263711
1.261.		261	365539	263693
1.262.		262	365562	263641
1.263.		263	365547	263576
1.264.		264	365555	263535
1.265.		265	365539	263452
1.266.		266	365575	263394
1.267.		267	365585	263313
1.268.		268	365538	263272
1.269.		269	365490	263280
1.270.		270	365430	263327
1.271.		271	365390	263394
1.272.		272	365257	263420
1.273.		273	364736	263449
1.274.		274	364748	263510
1.275.		275	364767	263558

1.276.		276	364835	263649
1.277.		277	364822	263678
1.278.		278	364741	263716
1.279.		279	364733	263749
1.280.		280	364717	263767
1.281.		281	364713	263784
1.282.		282	364965	263928

II. Neitrālā zona

2. Neitrālās zonas robežpunktu koordinātas:

Nr. p.k.	Zona	Koordinātu punkts	X koordināta	Y koordināta
2.1.	1	1	366315	264984
2.2.		2	366343	264990
2.3.		3	366374	265010
2.4.		4	366475	265051
2.5.		5	366515	265070
2.6.		6	366524	265079
2.7.		7	366544	265111
2.8.		8	366564	265129
2.9.		9	366578	265121
2.10.		10	366570	265111
2.11.		11	366565	265098
2.12.		12	366575	265064
2.13.		13	366579	265023
2.14.		14	366593	264991
2.15.		15	366645	264929
2.16.		16	366637	264911
2.17.		17	366521	264936
2.18.		18	366463	264942
2.19.		19	366393	264934
2.20.	2	20	365890	264124
2.21.		21	365886	264124
2.22.		22	365857	264214
2.23.		23	365828	264260
2.24.		24	365820	264261
2.25.		25	365732	264310
2.26.		26	365724	264321
2.27.		27	365708	264329
2.28.		28	365699	264349
2.29.		29	365700	264409
2.30.		30	365717	264485
2.31.		31	365711	264502
2.32.		32	365685	264522
2.33.		33	365665	264521
2.34.		34	365632	264492
2.35.		35	365622	264486

2.36.		36	365612	264438
2.37.		37	365596	264423
2.38.		38	365513	264429
2.39.		39	365258	264238
2.40.		40	365253	264253
2.41.		41	365288	264358
2.42.		42	365290	264371
2.43.		43	365287	264377
2.44.		44	365285	264418
2.45.		45	365288	264423
2.46.		46	365287	264429
2.47.		47	365255	264440
2.48.		48	365239	264454
2.49.		49	365245	264475
2.50.		50	365269	264491
2.51.		51	365275	264499
2.52.		52	365273	264506
2.53.		53	365255	264516
2.54.		54	365247	264526
2.55.		55	365255	264592
2.56.		56	365268	264588
2.57.		57	365275	264596
2.58.		58	365283	264612
2.59.		59	365328	264605
2.60.		60	365345	264587
2.61.		61	365352	264562
2.62.		62	365365	264549
2.63.		63	365374	264553
2.64.		64	365376	264560
2.65.		65	365366	264589
2.66.		66	365369	264599
2.67.		67	365411	264626
2.68.		68	365467	264608
2.69.		69	365476	264610
2.70.		70	365494	264626
2.71.		71	365496	264639
2.72.		72	365561	264651
2.73.		73	365545	264585
2.74.		74	365546	264566
2.75.		75	365568	264515
2.76.		76	365585	264530
2.77.		77	365621	264552
2.78.		78	365654	264555
2.79.		79	365656	264580
2.80.		80	365647	264619
2.81.		81	365647	264647
2.82.		82	365636	264682
2.83.		83	365638	264716

2.84.		84	365688	264797
2.85.		85	365690	264811
2.86.		86	365703	264819
2.87.		87	365724	264785
2.88.		88	365727	264743
2.89.		89	365756	264702
2.90.		90	365765	264700
2.91.		91	365773	264702
2.92.		92	365804	264720
2.93.		93	365873	264572
2.94.		94	365882	264577
2.95.		95	365888	264561
2.96.		96	365893	264554
2.97.		97	365913	264541
2.98.		98	365924	264541
2.99.		99	365937	264552
2.100.		100	365972	264586
2.101.		101	365990	264587
2.102.		102	366020	264567
2.103.		103	366053	264570
2.104.		104	366059	264531
2.105.		105	366052	264512
2.106.		106	366048	264440
2.107.		107	366036	264424
2.108.		108	366023	264383
2.109.		109	366013	264370
2.110.		110	365994	264339
2.111.		111	366004	264332
2.112.		112	366047	264268
2.113.		113	366020	264242
2.114.		114	365968	264226
2.115.		115	365906	264173

III. Dabas parka zona

3. Dabas parka "Embūte" teritorija, kas neietilpst dabas lieguma zonā un neitrālajā zonā, ir dabas parka zona.

Piezīme.

Par kartogrāfisko pamatu izmantoti 2007.gada kadastra dati un ortofotouzņēmumi mērogā 1:10000. Shēma un robežpunktu koordinātas sastādītas bez robežpunktu uzmērīšanas dabā. Līdz precīzai robežu uzmērīšanai dabā pieļaujamas robežu novirzes no noteikumos noteiktajām robežām izmantotās kartes mēroga noteiktības robežās atbilstoši dabā esošajām faktiskajām robežām.

Vides ministrs

R.Vējonis

Speciālās informatīvās zīmes paraugs, tās lietošanas un izveidošanas kārtība

1. Informatīvā zīme dabas parka apzīmēšanai (turpmāk – zīme) ir zaļš kvadrātveida laukums baltā ietvarā ar stilizētu ozollapas piktogrammu.



2. Zīmes krāsas (krāsu prasības norādītas *PANTONE*, *CMYK* un *ORACAL* sistēmās) ir šādas:

2.1. kvadrātveida laukums (ozollapas piktogrammas fons) – gaiši zaļā krāsā (*PANTONE 362C* vai *C70 M0 Y100 K0*, vai *ORACAL ECONOMY 064 (yellow green)*);

2.2. ozollapas piktogramma – baltā krāsā;

2.3. ozollapas piktogrammas kontūra un ozollapas dzīslējums – tumši zaļā krāsā (*PANTONE 3425C* vai *C100 M0 Y78 K42*, vai *ORACAL ECONOMY 060 (dark green)*);

2.4. zīmes ietvars – baltā krāsā.

3. Zīmes lietošanas kārtība:

3.1. uzstādot zīmi dabā, izvēlas vienu no šādiem izmēriem:

3.1.1. 300 x 300 mm;

3.1.2. 150 x 150 mm;

3.1.3. 75 x 75 mm;

3.2. poligrāfiskajos izdevumos zīmes izmēru, saglabājot kvadrāta proporcijas, izvēlas atbilstoši lietotajam mērogam, bet ne mazāku kā 5 x 5 mm;

3.3. pārējos gadījumos, kas nav minēti šā pielikuma 3.1. un 3.2.apakšpunktā, var lietot dažādu izmēru zīmes, saglabājot kvadrāta proporcijas;

3.4. zīme nav uzstādāma uz ceļiem (arī sliežu ceļiem).

4. Zīmju izveidošanu (sagatavošanu) un izvietojšanu nodrošina Dabas aizsardzības pārvalde sadarbībā ar attiecīgo pašvaldību.

**Aizsargājамie koki – vietējo un svešzemju sugu dižkoki
 (pēc apkārtmēra vai augstuma)**

Nr. p.k.	Suga	Apkārtmērs 1,3 m augstumā (metros)	Augstums (metros)
1	2	3	4
I. Vietējās sugas			
1.	Apse (<i>Populus tremula</i> L.)	3,5	35
2.	Baltalksnis (<i>Alnus incana</i> (L.) Moench)	1,6	25
3.	Āra bērzs (<i>Betula pendula</i> Roth)	3,0	33
4.	Purva bērzs (<i>Betula pubescens</i> Ehrh.)	3,0	32
5.	Pūpolvītols (<i>Salix caprea</i> L.)	1,9	22
6.	Egle (<i>Picea abies</i> (L.) Karst.)	3,0	37
7.	Hibrīdais alksnis (<i>Alnus x pubescens</i> Tausch)	1,5	32
8.	Parastā goba (<i>Ulmus glabra</i> Huds.)	4,0	28
9.	Parastā ieva (<i>Padus avium</i> Mill.)	1,7	22
10.	Parastā kļava (<i>Acer platanoides</i> L.)	3,5	27
11.	Parastā liepa (<i>Tilia cordata</i> Mill.)	4,0	33
12.	Parastā vīksna (<i>Ulmus laevis</i> Pall.)	4,0	30
13.	Melnalksnis (<i>Alnus glutinosa</i> (L.) Gaertn.)	3,0	30
14.	Parastais osis (<i>Fraxinus excelsior</i> L.)	4,0	34
15.	Parastais ozols (<i>Quercus robur</i> L.)	5,0	32
16.	Parastais skābardis (<i>Carpinus betulus</i> L.)	1,9	20
17.	Parastais pīlādzis (<i>Sorbus aucuparia</i> L.)	1,7	21
18.	Parastā priede (<i>Pinus sylvestris</i> L.)	3,0	38
19.	Šķetra (<i>Salix pentandra</i> L.)	1,6	22
20.	Zviedrijas kadiķis (<i>Juniperus communis</i> L. var. <i>suecica</i> Ait.)	0,8	11
II. Svešzemju sugas			
21.	Skujkoki		
21.1.	Balzama baltegle (<i>Abies balsamea</i> (L.) Mill.)	1,5	24
21.2.	Eiropas baltegle (<i>Abies alba</i> Mill.)	2,7	32
21.3.	Eiropas ciedrupriede (<i>Pinus cembra</i> L.)	1,6	22
21.4.	Eiropas lapegle (<i>Larix decidua</i> Mill.)	3,2	39
21.5.	Kanādas tsuga (hemlokegle) (<i>Tsuga canadensis</i> (L.) Carr.)	1,3	15
21.6.	Krievijas lapegle (<i>Larix ledebourii</i> (Rupr.) Cin.)	3,0	34
21.7.	Melnā priede (<i>Pinus nigra</i> Arnold)	1,9	23
21.8.	Menzīsa duglāzija (<i>Pseudotsuga menziesii</i> (Mirb.) Franco)	2,4	–
21.9.	Rietumu tūja (<i>Thuja occidentalis</i> L.)	1,4	16

21.10.	Sibīrijas baltegle (<i>Abies sibirica</i> Ledeb.)	1,8	30
21.11.	Sibīrijas ciedrupriede (<i>Pinus sibirica</i> Du Tour)	1,9	22
21.12.	Veimutpriede (<i>Pinus strobus</i> L.)	2,7	36
21.13.	Vienkrāsas baltegle (<i>Abies concolor</i> (Gord. & Glend) Lindl. ex Hildebr.)	1,7	32
22.	Lapu koki		
22.1.	Ailantlapu riekstkoks (<i>Juglans ailanthifolia</i> Carr.)	1,4	20
22.2.	Āra bērzs, šķeltlapu (<i>Betula pendula</i> 'Crispa')	1,6	25
22.3.	Baltā robīnija (<i>Robinia pseudoacacia</i> L.)	1,9	20
22.4.	Baltais vītols (<i>Salix alba</i> L.)	4,5	20
22.5.	Britānijas goba (<i>Ulmus glabra</i> var. <i>montana</i> Lindquist)	3,2	30
22.6.	Duglasa krustābele (<i>Crataegus douglasii</i> Lindl.)	0,8	10
22.7.	Dzeltenais bērzs (<i>Betula aleghaniensis</i> Britt.)	1,2	15
22.8.	Hibrīdpīlādzis (<i>Sorbus hybrida</i> (L.) L.)	1,0	10
22.9.	Holandes liepa (<i>Tilia x europaea</i> L.)	2,8	26
22.10.	Kalnu kļava (<i>Acer pseudoplatanus</i> L.)	2,2	20
22.11.	Krimas liepa (<i>Tilia x euchlora</i> K. Koch)	1,9	20
22.12.	Lauku kļava (<i>Acer campestre</i> L.)	1,5	18
22.13.	Mandžūrijas riekstkoks (<i>Juglans mandshurica</i> Maxim.)	1,6	18
22.14.	Papeles un to hibrīdi (<i>Populus</i> ģints)	5,0	35
22.15.	Papīra bērzs (<i>Betula papyrifera</i> Marsh.)	1,6	20
22.16.	Parastais dižskābardis (<i>Fagus sylvatica</i> L.)	3,8	–
22.17.	Parastais dižskābardis, purpurlapu (<i>Fagus sylvatica</i> 'Purpurea Latifolia')	3,1	30
22.18.	Parastais ozols, piramidālais (<i>Quercus robur</i> 'Fastigiata')	2,4	24
22.19.	Parastā goba, lietussargveida (<i>Ulmus glabra</i> 'Camperdown')	1,9	–
22.20.	Parastā zirgkastaņa (<i>Aesculus hippocastanum</i> L.)	3,0	23
22.21.	Pelēkais riekstkoks (<i>Juglans cinerea</i> L.)	2,8	20
22.22.	Pensilvānijas osis (<i>Fraxinus pennsylvanica</i> Marsh.)	2,0	23
22.23.	Platlapu liepa (<i>Tilia platyphyllos</i> Scop.)	3,1	27
22.24.	Punktainā krustābele (<i>Crataegus punctata</i> Jacq.)	1,0	8
22.25.	Saldķirsis (<i>Cerasus avium</i> (L.) Moench)	1,6	12
22.26.	Sarkanais ozols (<i>Quercus rubra</i> L.)	1,9	27
22.27.	Sarkstošais vītols (<i>Salix x rubens</i> Schrank)	3,1	25
22.28.	Stepju goba (<i>Ulmus minor</i> L.)	2,2	20
22.29.	Sudraba kļava (<i>Acer saccharinum</i> L.)	3,2	26
22.30.	Sudrabvītols (<i>Salix alba</i> 'Sericea')	4,5	20
22.31.	Vācijas krustābele (<i>Crataegus alemanniensis</i> Cin.)	0,7	10
22.32.	Zaļais osis (<i>Fraxinus pennsylvanica</i> var. <i>subintegerrima</i> (Vahl) Fern.)	2,0	23
22.33.	Zviedrijas pīlādzis (<i>Sorbus intermedia</i> (Ehrh.) Pers.)	1,9	12