

Latvijas augšņu sastāvs un saistība ar siltumnīcefekta gāzu emisijām

Docents, vadošais pētnieks
Raimonds Kasparinskis

Latvijas Universitāte, Ģeogrāfijas un Zemes zinātņu fakultāte

Informācija par projektu

Eiropas Ekonomikas zonas finanšu instrumenta 2009.-2014. gada perioda programmas “Nacionālā klimata politika” projekta “Nacionālās sistēmas pilnveidošana siltumnīcefekta gāzu inventarizācijai un ziņošanai par politikām, pasākumiem un prognozēm” **zinātniskais pētījuma projekts “Ilgtspējīga zemes resursu pārvaldības veicināšana, izveidojot digitālu augšņu datubāzi”**.

Projekta izpildītāji:

Latvijas Universitāte, Ģeogrāfijas un Zemes zinātņu fakultāte
Latvijas Lauksaimniecības universitāte

Projekta īstenošanas laiks:

01.09.2014.-30.03.2016.

AKTUALITĀTE – SILTUMNĪCEFEKTA IZRAISOŠO GĀZU EMISIJU (SEG) NOVĒRTĒŠANAI

Augsne ietekmē SEG emisijas un piesaisti.

Tādēļ SEG monitorings, iespējamo izmaiņu modelēšana un potenciālo ietekmju prognozēšana uz klimata izmaiņām, veģetāciju, utt., nav iespējama bez augsnes segas un nozīmīgāko augsnes īpašību informācijas (digitālas augšņu datubāzes).

Paveiktais

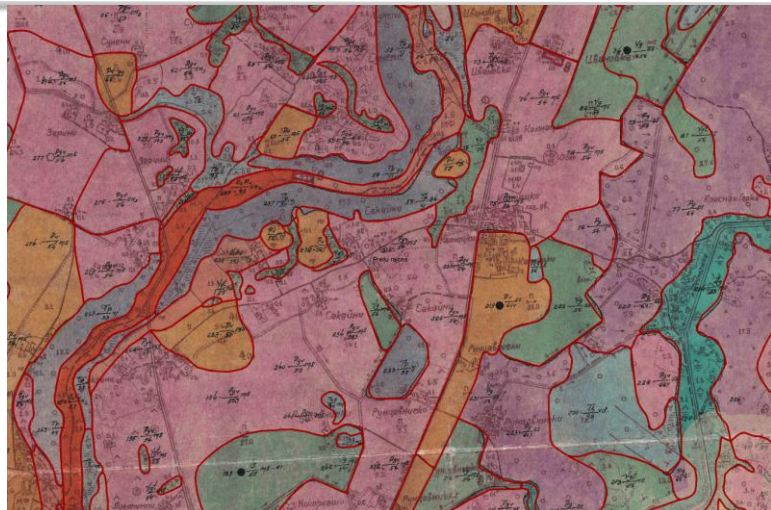
Sagatavotā telpisko datu kopa “Digitāla augšņu datubāze” ietver informāciju no Valsts zemes dienesta Centrālajā arhīvā un Latvijas Valsts arhīvā esošajām lauksaimniecībā izmantojamo zemju augšņu kartēm (kartētas laika periodā no 1960. līdz 1991. g. vairākās kārtās dažādos laika posmos, izmantojot dažādas augšņu klasifikācijas mērogā 1:10 000).

Telpisko datu kopa “Digitāla augšņu datubāze” sastāv no 3 slāņiem:

- **Augšņu informācijas datubāze** (informācija par augsnes granulometriskā sastāva grupām un augsnes apakštipiem).
- **Augsnes dziļrakumu datubāze** (informācija par dziļrakuma numuru, gadu, integrēto augsnes granulometrisko sastāvu, virskārtas augsnes granulometrisko sastāvu, apakškārtas augsnes granulometrisko sastāvu, brīvo kalcija karbonātu sastopamības dziļumu).
- **Zemes kvalitatīvās vērtības datubāze.**

Publiski pieejama: <https://geolatvija.lv/geo/p/247>

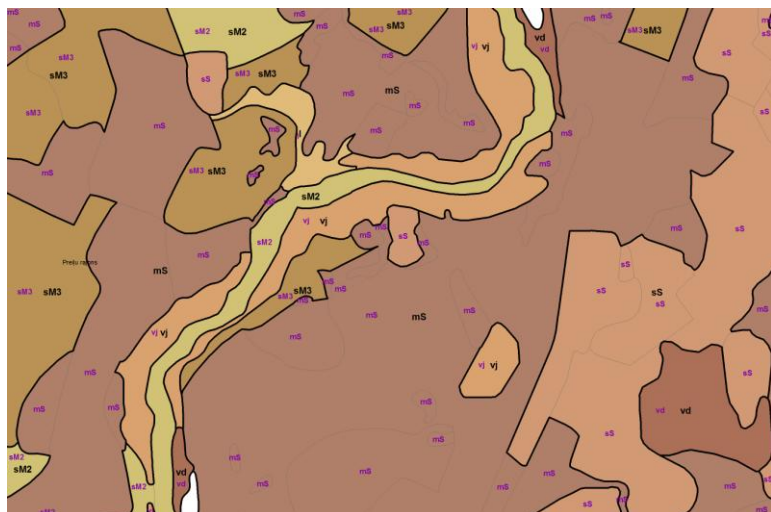
Paveiktais



1. Karšu skenēšana



2. Piesaiste koordinātēm



3. Kontūru digitalizēšana

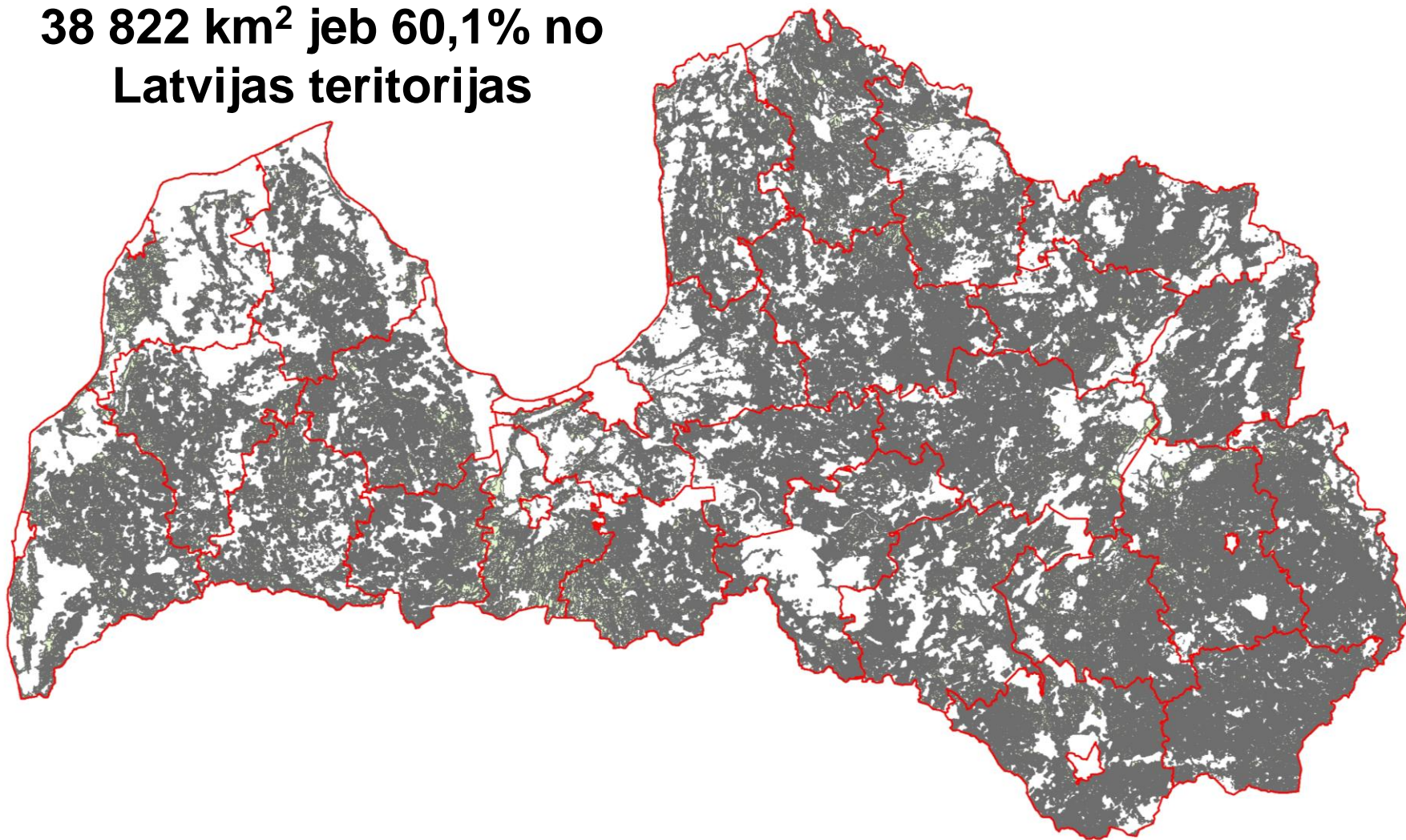


**4. Kontūru digitalizēšana.
5. Kļūdu pārbaude un novēršana**

Paveiktais

Kartētās augsnes

38 822 km² jeb 60,1% no
Latvijas teritorijas



Latvijas augšņu sastāvs un saistība ar
siltumnīcefekta gāzu emisijām

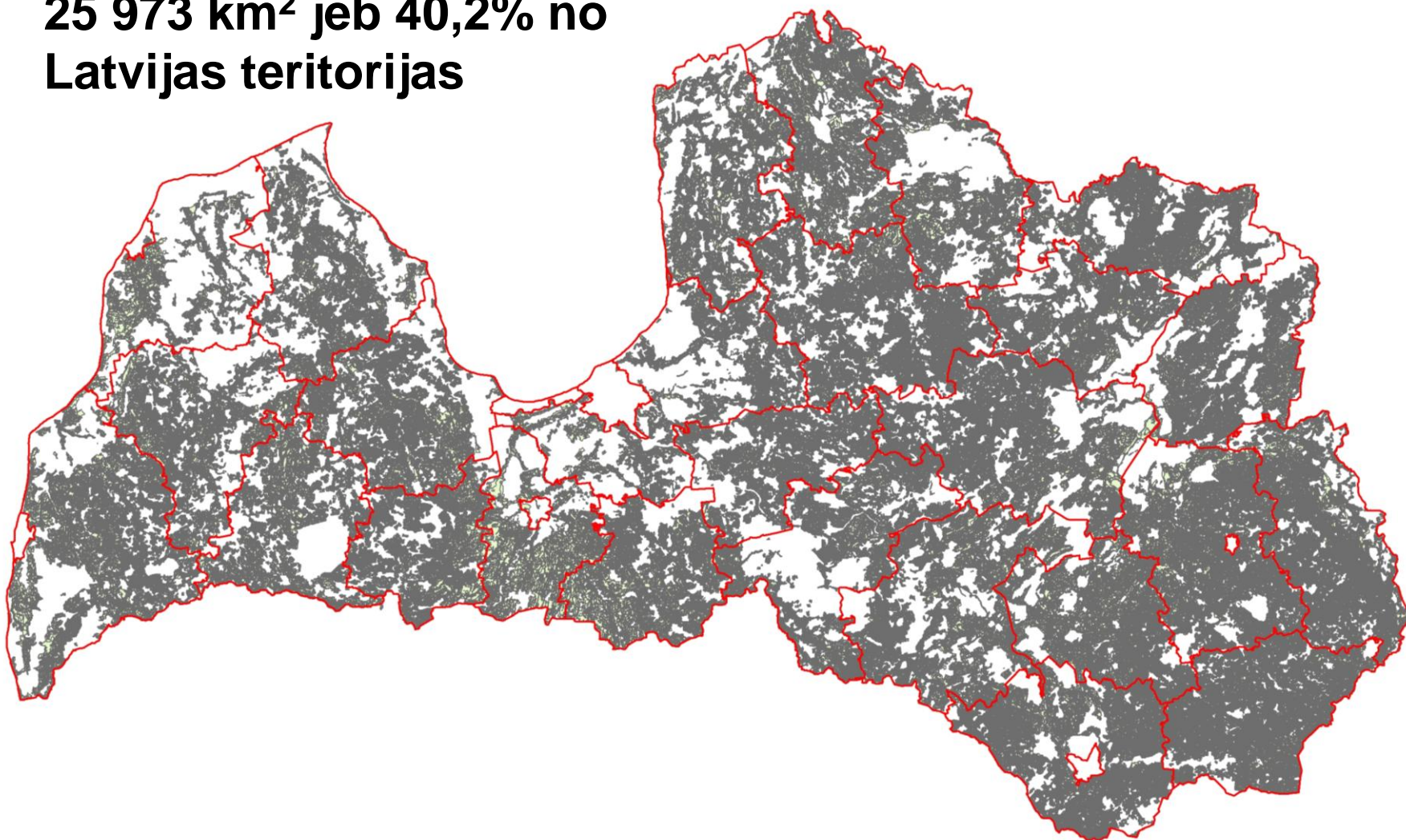


Paveiktais

Kartētā lauksaimniecības zemju kvalitatīvā vērtība

25 973 km² jeb 40,2% no

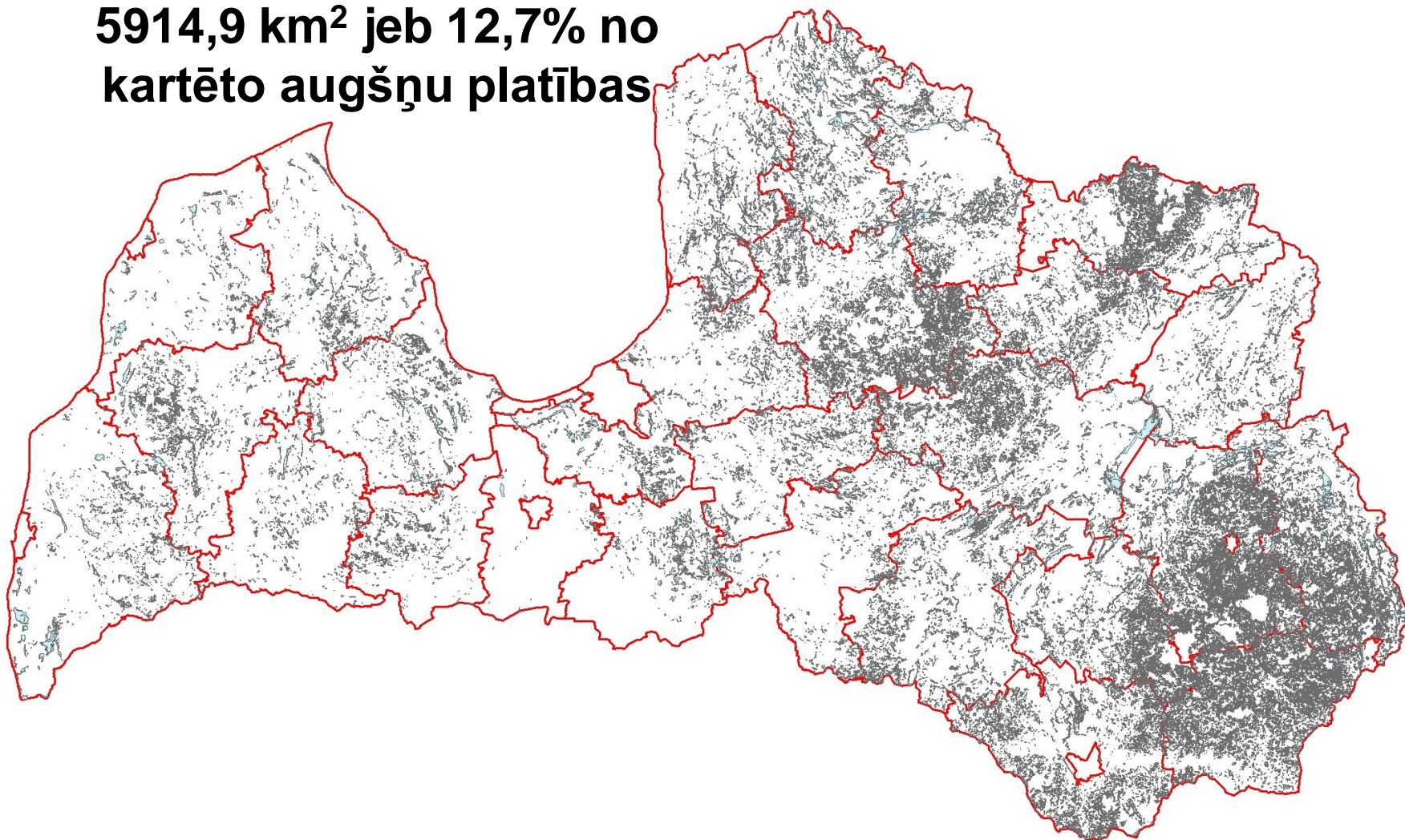
Latvijas teritorijas



Paveiktais

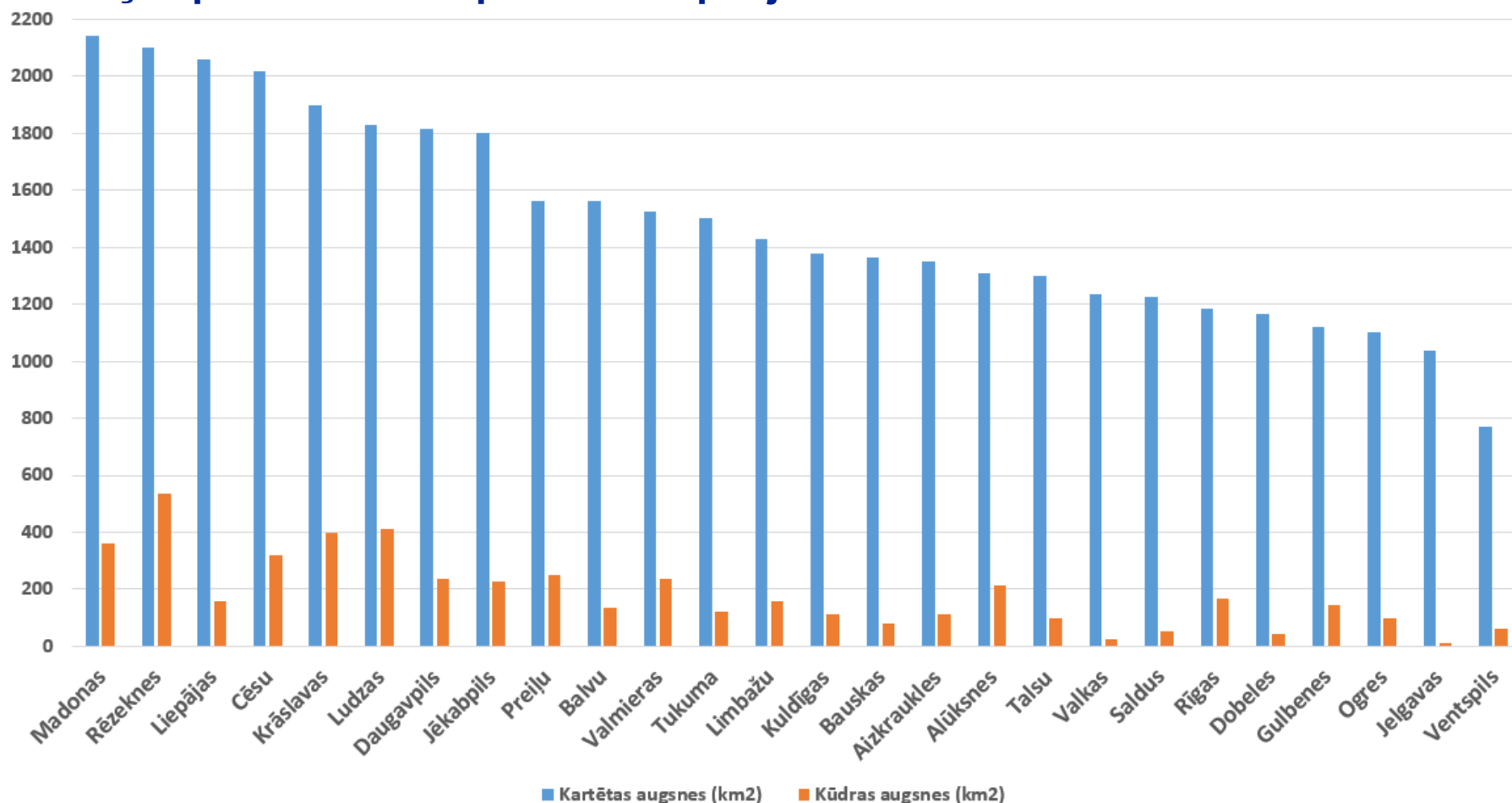
Kūdraugšņu izplatība

5914,9 km² jeb 12,7% no
kartēto augšņu platības

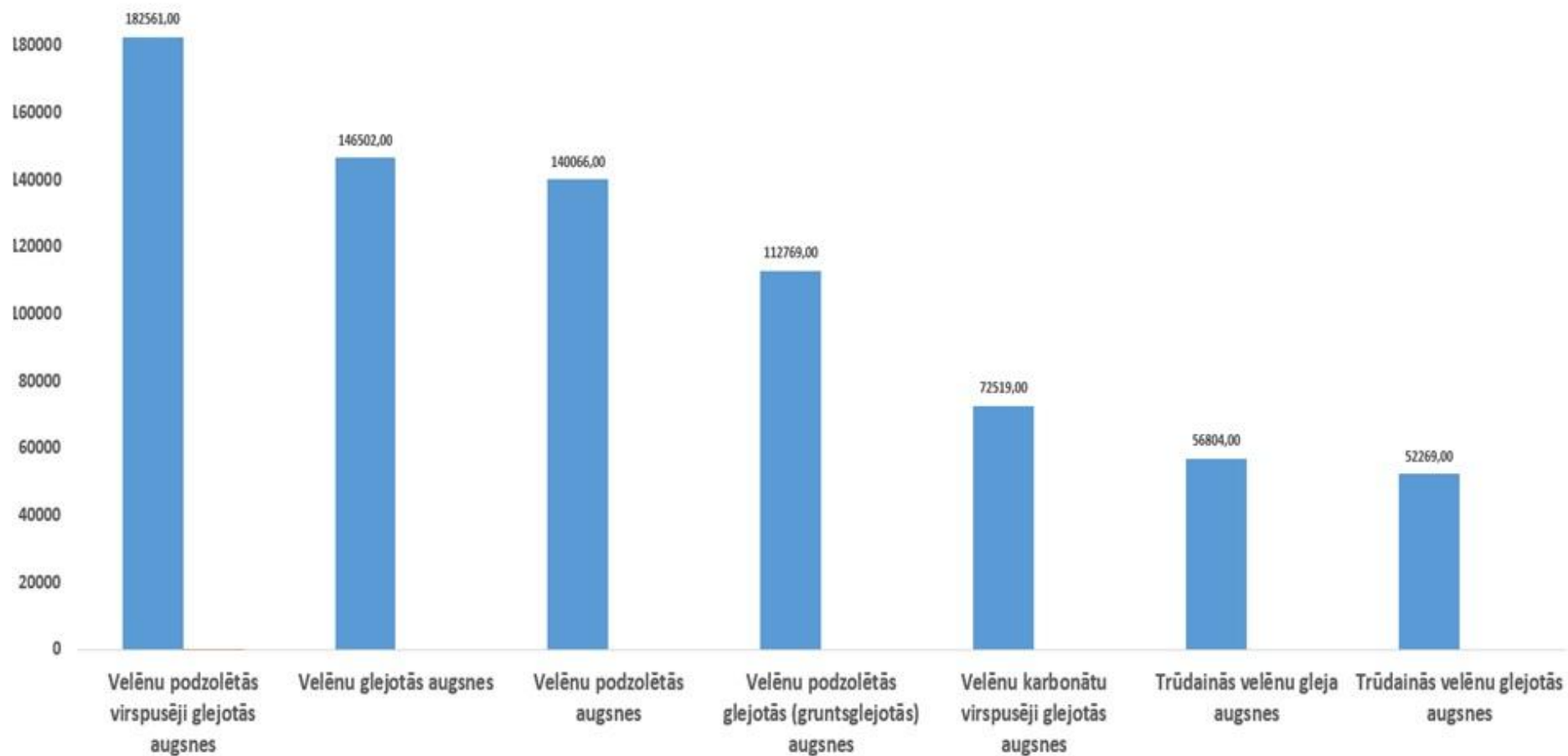


Kopsavilkums

Kopumā augsnes kartētas 38 822 km² jeb 60,1% no Latvijas teritorijas. Kūdrainās augsnes ir 4 914,9 km² (aptuveni 12,7% no kartētajiem datiem). Daudzi purvi un kūdrainās augsnes zem mežiem nav kartētas teritorijās. Tādēļ nepieciešams turpmāk veikt pētījumus.



IZPLATĪTĀKĀS AUGSNES (ha)



Telpisko datu kopa “Digitāla augšņu datubāze” pielietojama:

- Latvijas SEG inventarizācijas ziņojumu sagatavošanas precizitātes uzlabošanai un ilgtspējīgai zemes resursu pārvaldības un plānošanas nodrošināšanai;
- lauksaimniecībā;
- mežsaimniecībā;
- dabas resursu inventarizācijā;
- vides pārvaldībā;
- zemes degradācijas risku novērtēšanā;
- nekustamā īpašuma tirgus un kadastrālās vērtības aprēķināšanai;
- ekosistēmu pakalpojumu novērtēšanai;
- dažādiem vides resursu pārskatiem, u.c.

Paldies par uzmanību!

Raimonds Kasparinskis

E-pasts: raimonds.kasparinskis@lu.lv

