

# Reģionu attīstības izaicinājumi demogrāfisko un ekonomisko pārmaiņu ietekmē



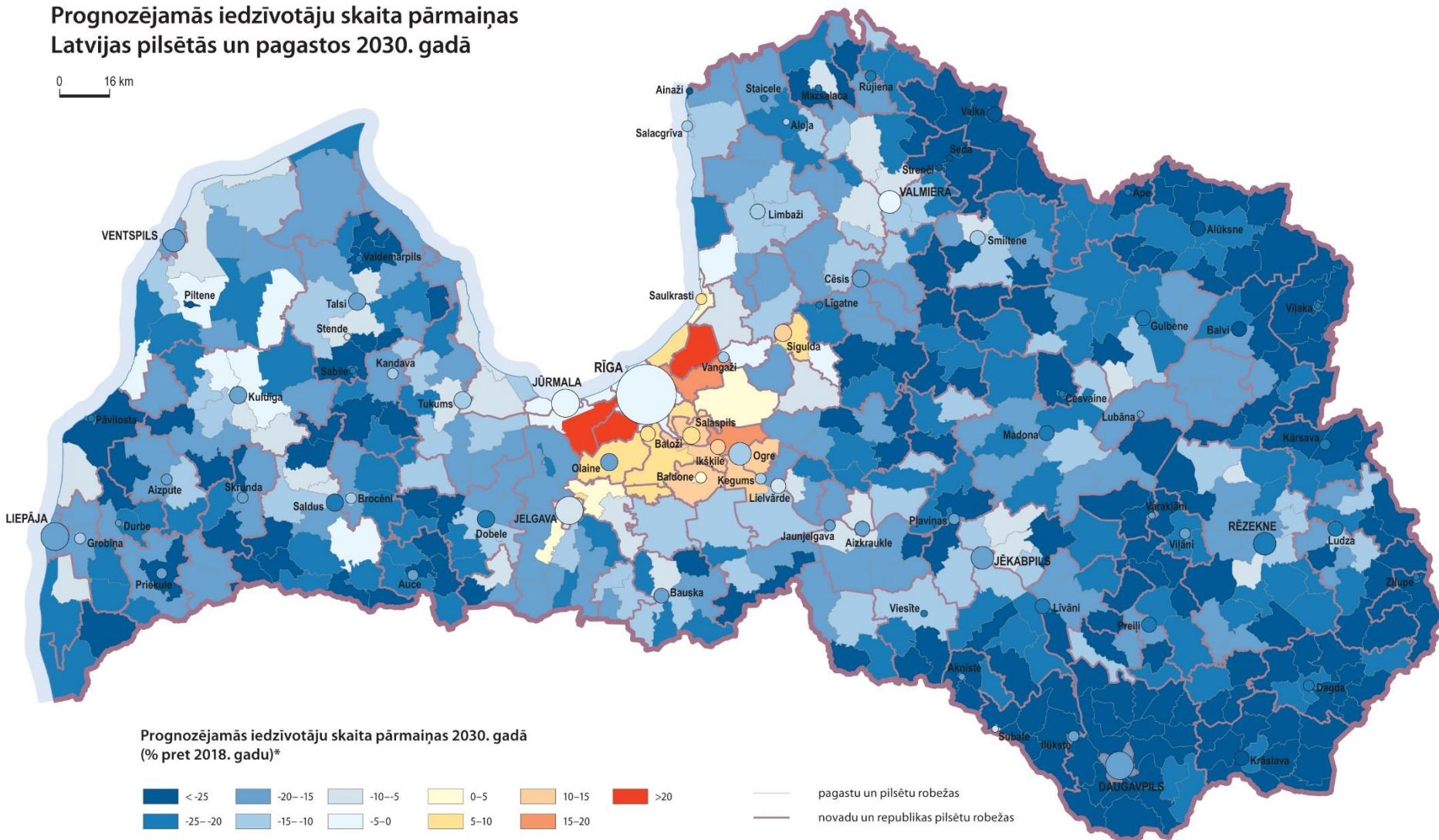
Jānis Turlajs 10.04.2019.

# Mājsaimniecību elektroenerģijas patēriņš apdzīvotajās vietās



# Prognozējamās iedzīvotāju skaita pārmaiņas Latvijas pilsētās un pagastos 2030. gadā

0 16 km

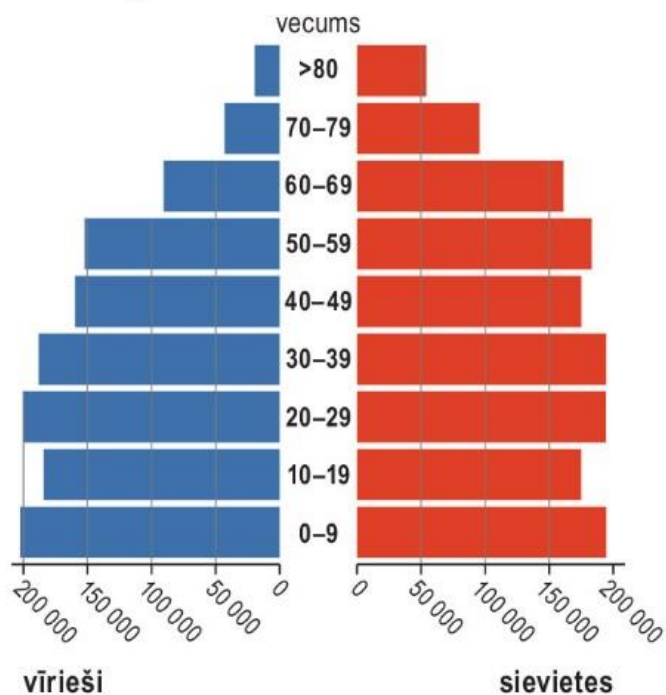


\* Karte sastādīta "Karšu izdevniecībā Jāņa sēta", aprēķinos izmantojot CSP, Eurostat un citu avotu informāciju

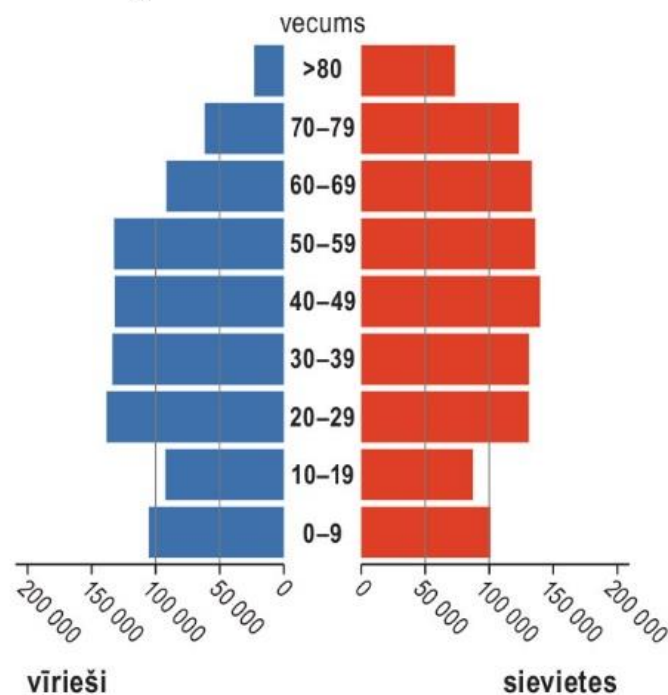


# Iedzīvotāju dzimumvecumstruktūra

1990. g.



2015. g.



**2030. gadā katram darbspējas vecuma iedzīvotājam Latvijā būs jāuztur 1,5 reizes vairāk nestrādājošo nekā tagad**



**Zema produktivitāte = zema konkurētspēja = zems algu līmenis = augsts emigrācijas līmenis**

**Uzņēmējdarbībā produktivitātes celšana ir viens no izdzīvošanas pamatnosacījumiem**

- Lai nezaudētu konkurētspēju, tālredzīgs uzņēmējs vienmēr rūpēsies par produktivitātes celšanu
- Valsts un ES atbalsts produktivitātes celšanai privātajā sektorā ļaus paātrināt šo procesu, vienlaikus straujāk ceļot Latvijas uzņēmumu starptautisko konkurētspēju arī darbaspēka piesaistē, paverot ceļu remigrācijai

# Produktivitātes celšana publiskajā sektorā ir Latvijas neizmantotā iespēja

- celt atalgojuma un profesionālo līmeni valsts un pašvaldību iestādēs
- atvēlēt lielāku resursu vecās infrastruktūras modernizācijai un jaunās izbūvei
- ieviest inovācijas, reizē mazinot birokrātiju
- risināt darbaspēka problēmu privātajā sektorā

## Milzīgs resurss tiek zaudēts

- uzturot un attīstot teritoriāli un resoriski sadrumstalotu, neefektīvu iestāžu tīklu
- neizvirzot efektivitātes kritērijus publisko pakalpojumu sniedzējiem
- sniedzot par nodokļu maksātāju naudu savstarpēji konkurējošus pakalpojumus
- turpinot investēt objektos, kuru attīstīšanai nav ne ekonomisko, ne demogrāfisko priekšnoteikumu



# Pašvaldību nodokļu ieņēmumi

0 24 km

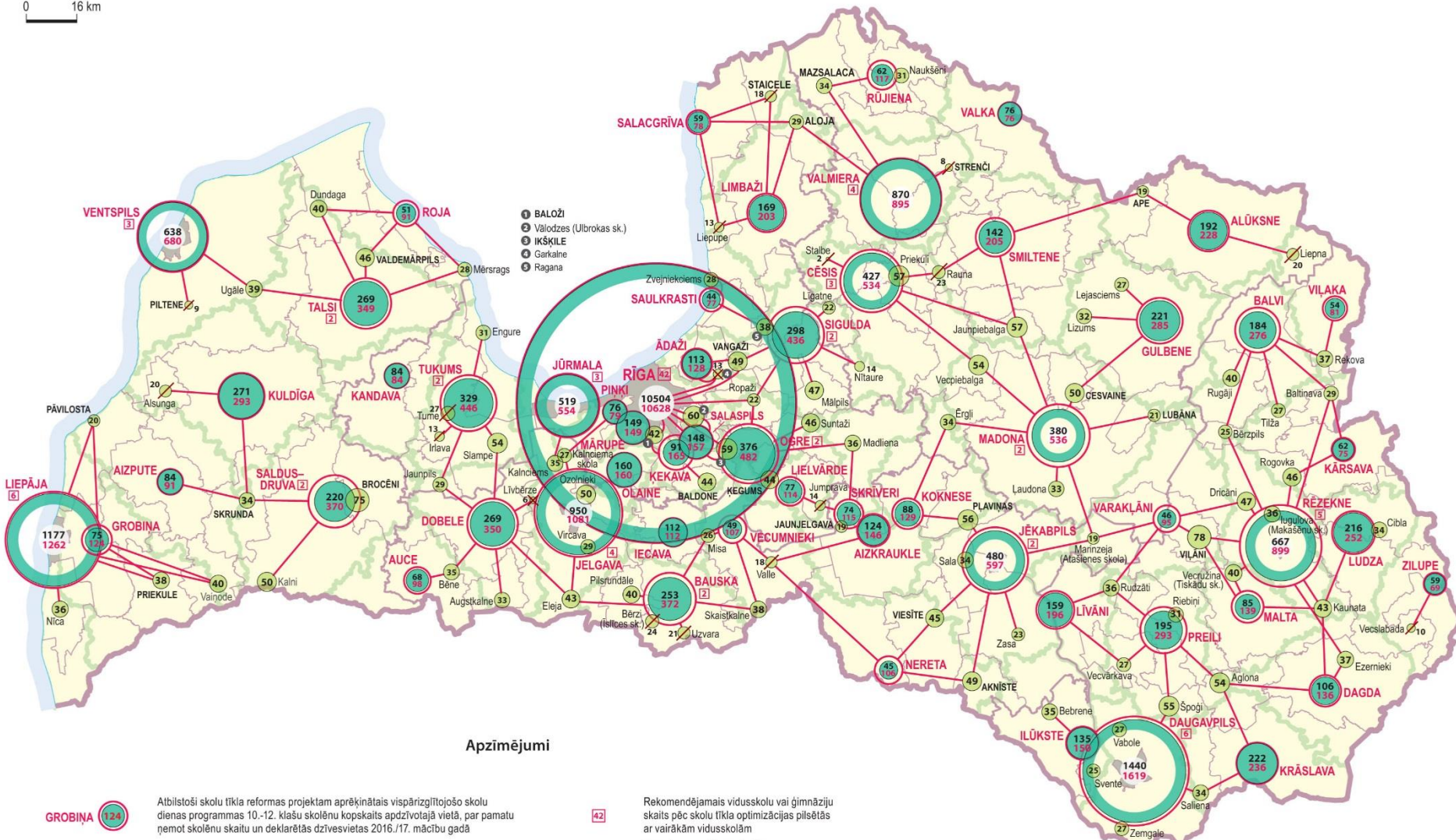


Karte sastādīta, izmantojot Valsts kases, CSP un R. Eglāja sagatavoto informāciju



# Perspektīvo vidusskolu audzēkņu izvietojums

0 16 km



## Apzīmējumi

GROBĪNA 124

Atbilstoši skolu tīkla reformas projektam aprēķinātais vispārīglatviešu skolu dienas programmas 10.-12. klašu skolēnu kopskaits apdzīvotajā vietā, par pamatu ņemot skolēnu skaitu un deklarētās dzīvesvietas 2016./17. mācību gadā

Kaunata 43

Vispārīglatviešu skolu dienas programmas 10.-12. klašu skolēnu kopskaits apdzīvotajā vietā 2016./17. mācību gadā un iespējams reorganizējamo vidusskolu audzēkņu sadalījums pa apdzīvotajām vietām, kurās atbilstoši skolu tīkla reformas projektam būs pieejama vispārējās vidējās izglītības dienas programma

42

Rekomendējams vidusskolu vai ģimnāziju skaits pēc skolu tīkla optimizācijas pilsētās ar vairākām vidusskolām

— Plānošanas reģiona robeža

— Pašvaldības robeža

— Optimālo sasniedzamības areālu

— robeža apdzīvotajām vietām ar perspektīvajām vidusskolām

× 2017. g. reorganizētās vidusskolas

— 2017. g. 1. septembrī skolēnu trūkuma robeža apdzīvotajām vietām ar perspektīvajām vidusskolām



## **Kāpēc trūkst sabiedrības atbalsts reformām?**

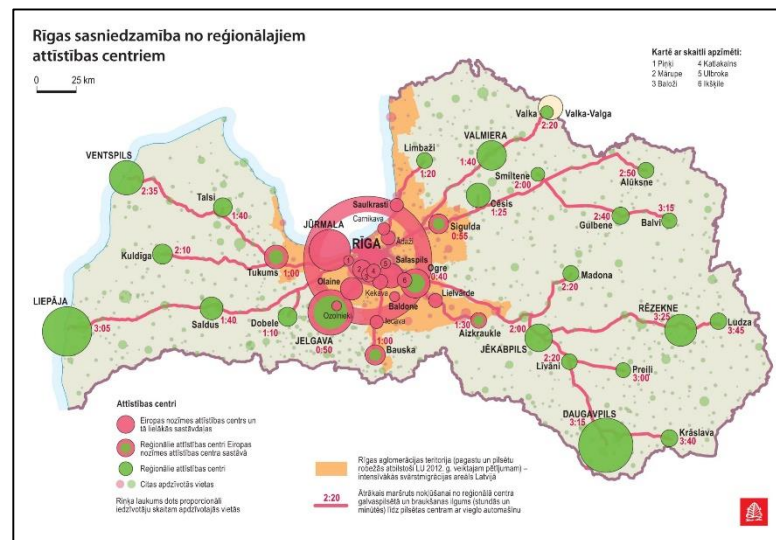
**Sabiedrībai netiek sniegta informācija, cik patiesībā nodokļu maksātājiem izmaksā konkrētais pakalpojums:**

- iespēja mācīties pustukšā vidusskolā
- iespēja braukt pustukšā autobusā
- iespēja veikt sarežģītu medicīnisko izmeklējumu vietā, kur dārga medicīniskā aparatūra pilnvērtīgi netiek noslogota....

# Ko darīt, lai reģionu iedzīvotāji nezaudētu konkurētspēju?

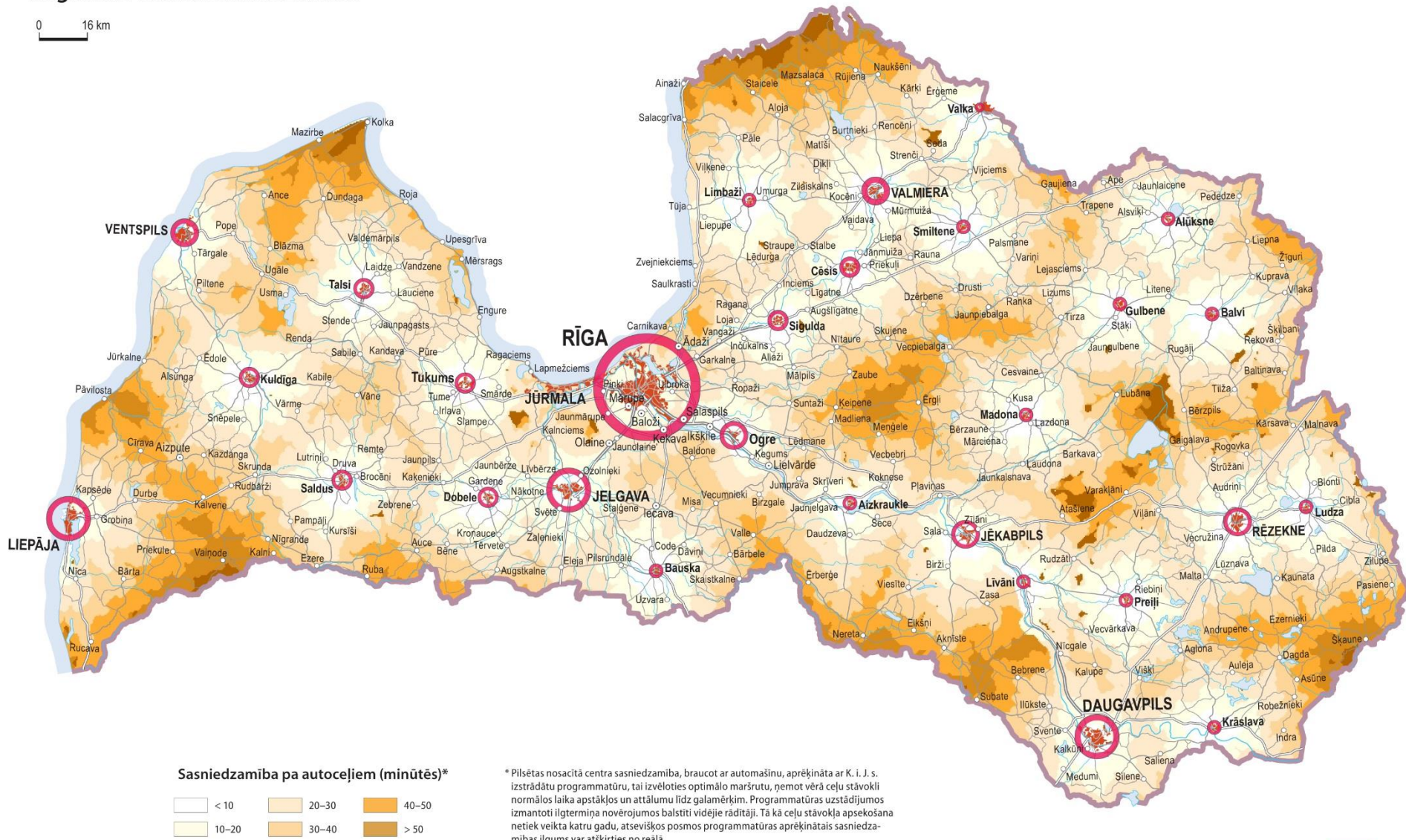
Attīstīt mūsdienīgus publiskos pakalpojumus 29 attīstības centros, kas 40 minūšu laikā sasniedzami 98% valsts iedzīvotāju

Veicināt iedzīvotāju mobilitāti



# Reģionālo centru sasniedzamība

0 16 km

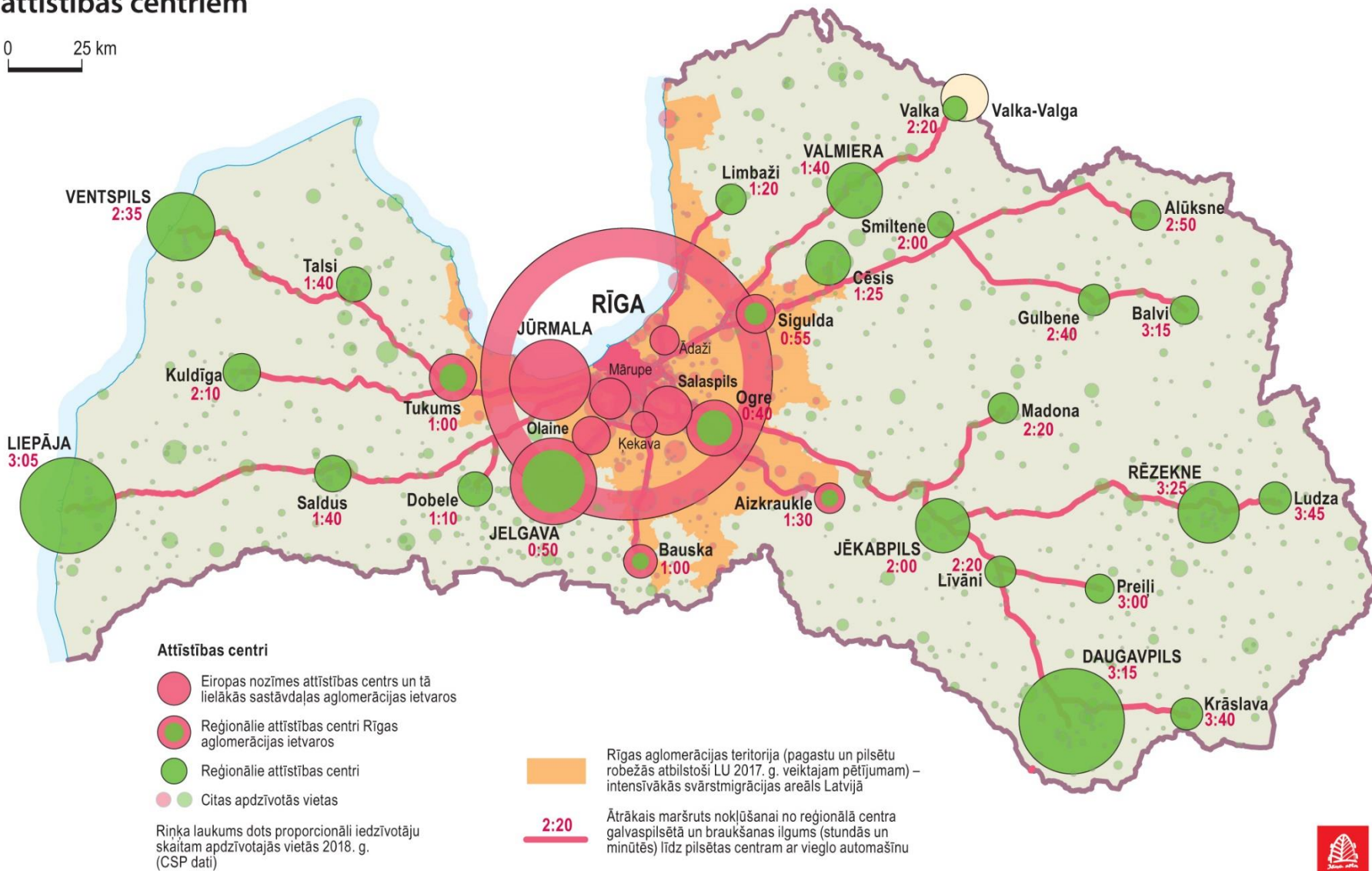


\* Pilsētas nosacītā centra sasniedzamība, braucot ar automašīnu, aprēķināta ar K. I. J. s. izstrādātu programmatūru, tai izvēloties optimālo maršrutu, ņemot vērā ceļu stāvokli normālos laika apstākļos un attālumu līdz galamērķim. Programmatūras uzstādījumos izmantoti ilgtermiņa novērojumu balstītie vidējie rādītāji. Tā kā ceļu stāvokļa apsekošana netiek veikta katru gadu, atsevišķos posmos programmatūras aprēķinātais sasniedzamības ilgums var atšķirties no reālā.



# Rīgas sasniedzamība no reģionālajiem attīstības centriem

0 25 km



# Ieteikumi pašvaldībām to konkurētspējas veicināšanas sakarā

Valsts un ES atbalsts – “atspērienu”, nevis eksistencei (īpaši reģionos)

Valsts un ES atbalsta prioritāte – ilgtspējīgi projekti

Valsts un ES atbalsta prioritāte - uzņēmumu eksportspējas veicināšana

Valsts un ES atbalsta prioritāte - produktivitātes celšana (īpaši publiskajā sektorā)

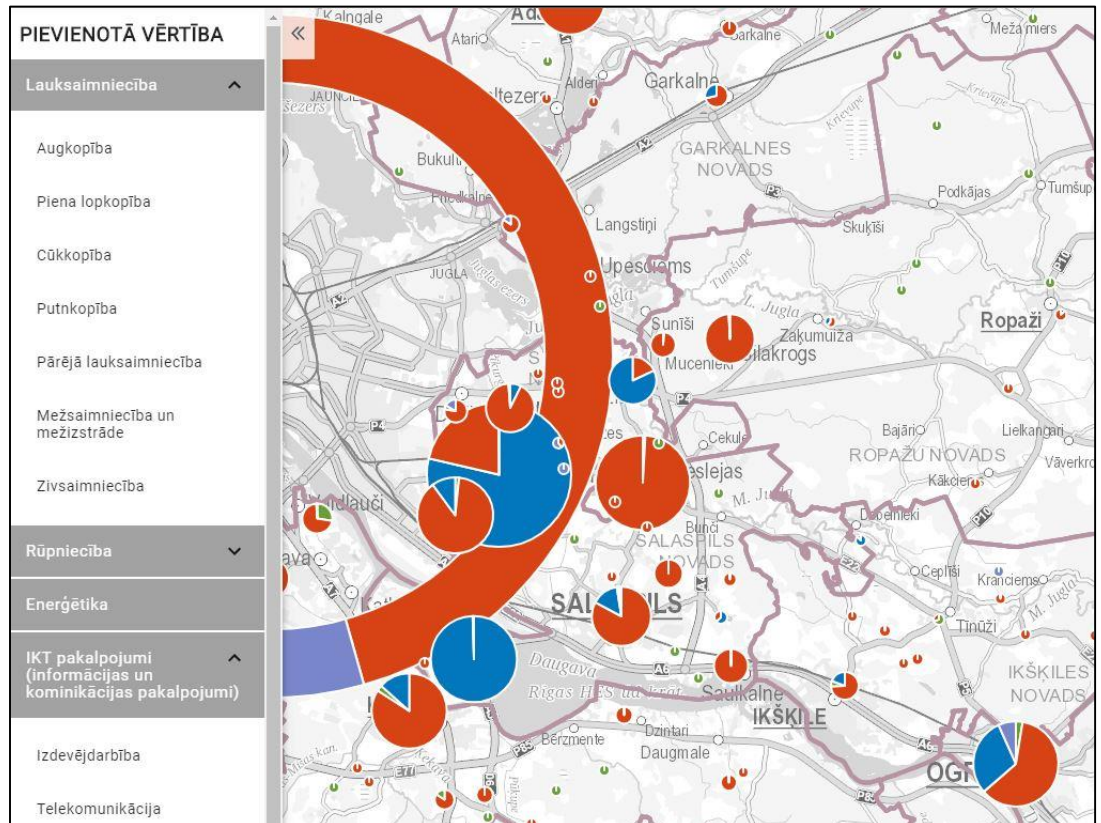
**Sabiedrības izglītošana**

# Kā vairot sabiedrības atbalstu reformām?

Jāveicina iedzīvotāju izpratne par sabiedrības labklājības pamatu

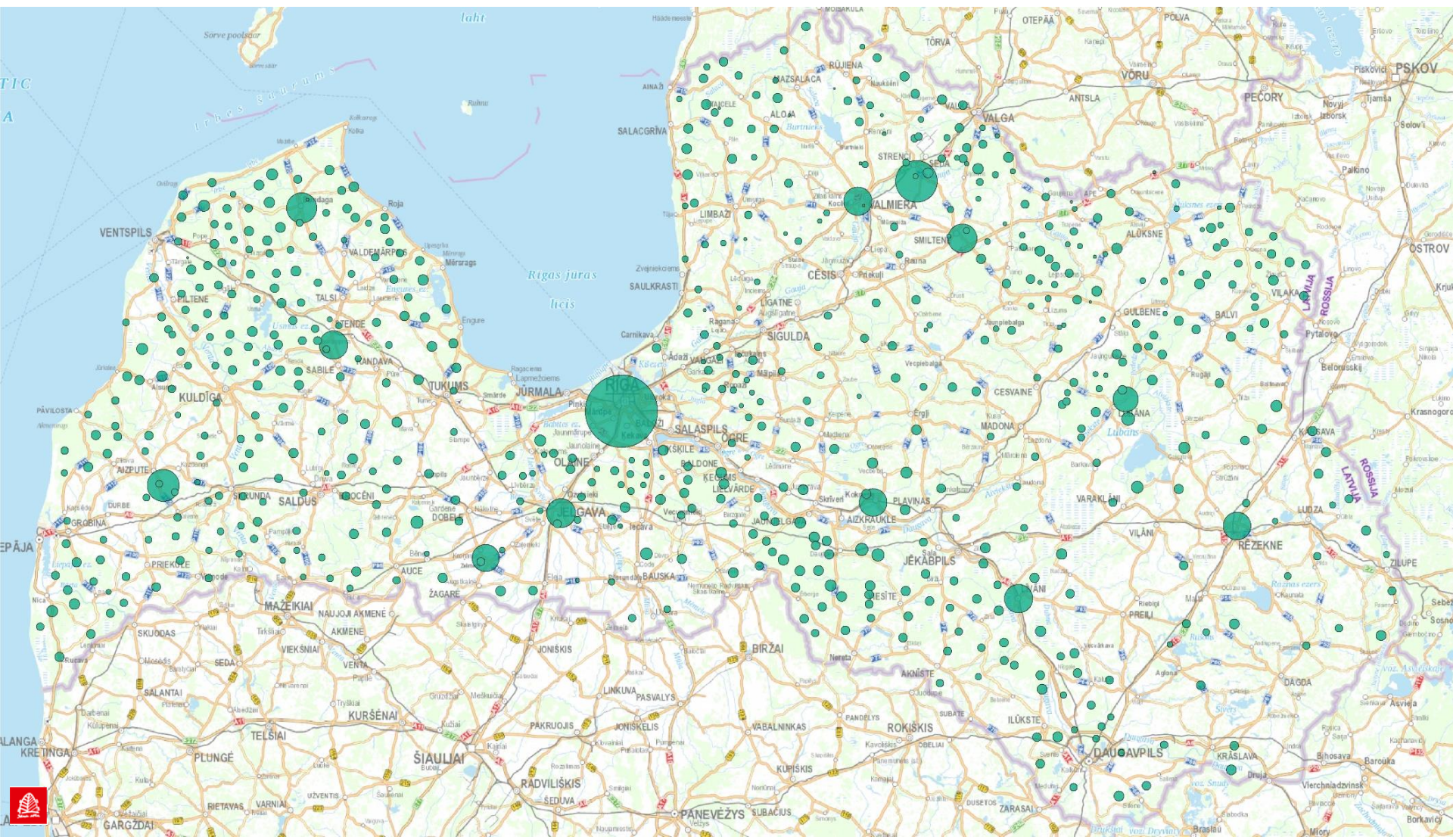
Kāda ir pievienotās vērtības izcelsme?

Kuras nozares un uzņēmumi konkrētajās apkaimēs visvairāk investē, maksā nodokļus un atalgojumu strādājošajiem?





# Latvijas valsts mežu radītās pievienotās vērtības lokalizācija pēc faktiskās izcelsmes vietas (ap 650 vienību), nevis juridiskās adreses Rīgā, Vainodes ielā 1



# Paldies par uzmanību!

Jānis Turlajs, ekonomģeogrāfs  
Jānis.Turlajs@kartes.lv  
Tālr. +371 67317540

