



Vides aizsardzības un
reģionālās attīstības
ministrija

VALSTS ILGTERMIŅA TEMATISKAIS PLĀNOJUMS BALTIJAŠ JŪRAS PIEKRASTEI

Piekraustes publiskās infrastruktūras tematiskā plānojuma izstrādes gaita, stratēģiskie mērķi, institucionālais ietvars

Sarmīte Lesiņa, SIA „Grupa93”,
plānošanas eksperte

Neils Balgalis, SIA ‘Grupa93’, plānojuma
izstrādes vadītājs

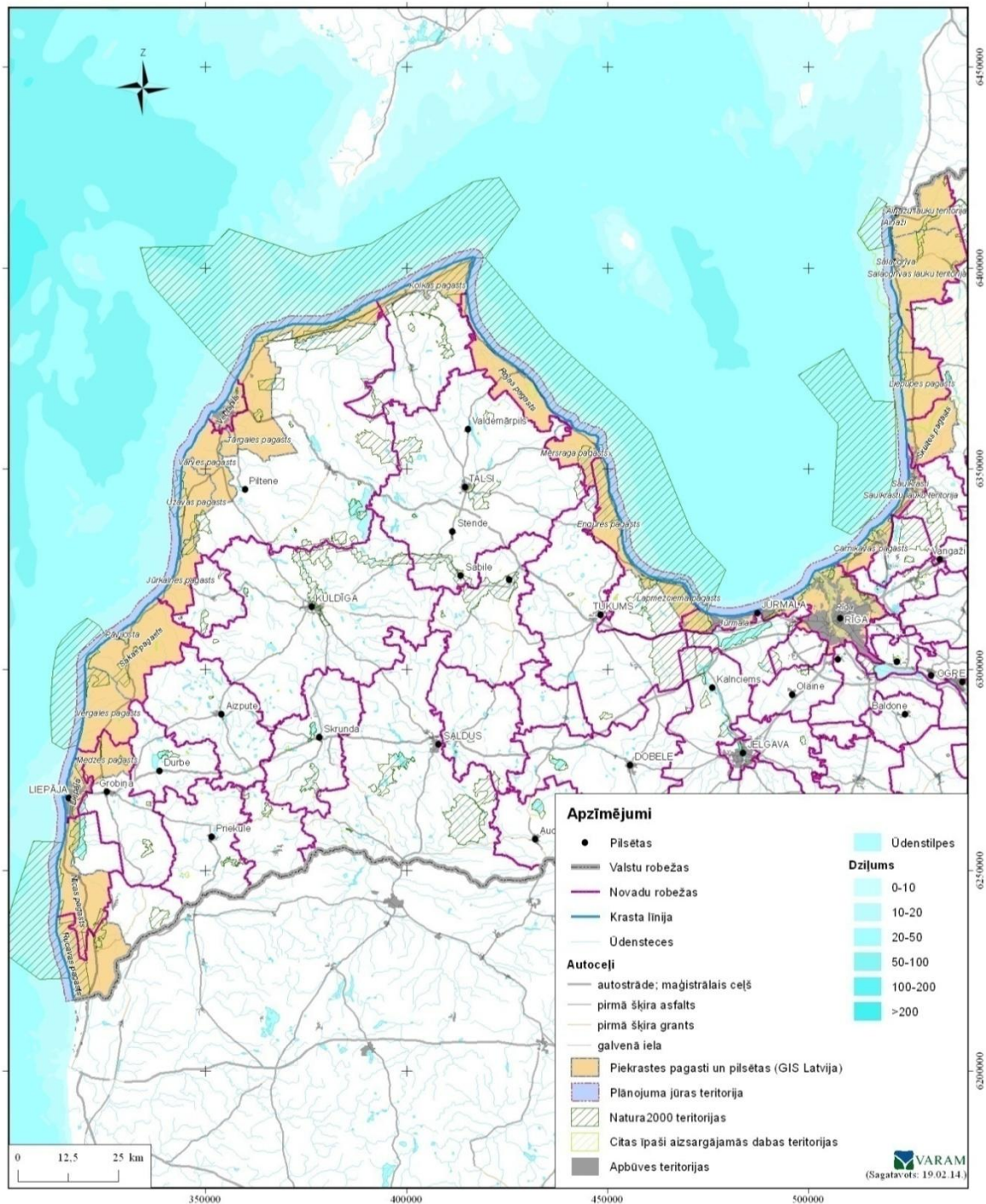
2015.gada 27.marts



Ilgtermiņa (12 gadi) plānojums Baltijas jūras piekrastes teritorijai:

- pēctecīgs plānošanas solis "Piekrastes telpiskās attīstības pamatnostādņem 2011.-2017.gadam"

- pamatojums turpmākai investīciju piesaistei piekrastes publiskās infrastruktūras attīstīšanai



Plānojuma izstrādes mērķis

veicināt ekonomisko aktivitāti Baltijas jūras piekrastē un uzlabot piekrastes pārvaldību, kas sekmēs ar vides aizsardzības interesēm līdzsvarotu piekrastes vienotā dabas un kultūras mantojuma attīstīšanu

Galvenais fokuss

- publiskās infrastruktūras tīklojuma attīstība – pārklājuma un savienojumu nodrošināšana savstarpēji papildinošu piekrastes aktivitāšu un piedāvājuma attīstības sekmēšanai;
- dabas un kultūrvēsturiskā mantojuma vērtību aizsardzība un kapitalizēšana;
- atbalsts vietējai ekonomikai

Plānojuma saturs

I. STRATĒĢISKAIS IETVARS

Piekrastes teritorijai kopīgie attīstības stratēģiskie mērķi un galvenie virzieni,
Stratēģisko mērķu sasniegšanas programma, ietverot institūciju, organizāciju un
sabiedrības kompetenču sadalījumu un sadarbības risinājumus

II. PLĀNOJUMA RISINĀJUMI

Piekrastes publiskās infrastruktūras tīkla koncepcija

Attīstāmo vietu saraksts un prioritizēšanas kritēriji

Kompleksi attīstāmo vietu attīstības plāni, t.sk. indikatīvās izmaksas un finansējuma avoti

Ilgtermiņa investīciju programma visai Plānojuma teritorijai

+ Stratēģiskās ietekmes uz vidi novērtējums

Darba posmi

2014.g. decembris/ 2015. g. marts	Situācijas sākotnējā analīze- interešu, viedokļu un vajadzību apzināšana
2015. g. aprīlis	Plānojuma Darba redakcija: - stratēģiskais ietvars - priekšlikumi kompleksi attīstāmajām vietām -- vides pārskata projekts
2015. g. jūnijs – augusts	Plānojuma 1. redakcijas izstrāde, <i>t.sk. situācijas analīzes pilnveidošana (lauka darbi)</i> - <i>piekrastes apmeklētāju plūsmu un antropogēnās slodzes novērtēšana</i> - <i>infrastruktūras kapacitātes un kvalitātes novērtējums</i> <i>-t.sk. Cilvēku drošības un glābšanas plāna izstrāde</i> Kompleksi attīstāmo vietu plānu izstrāde
2015.gada septembris- oktobris	Plānojuma un Vides pārskata projekta publiskā apspriešana
2015.gada novembris	Plānojuma pilnveidošana
2015. gada 30. decembris	Darba noslēgums

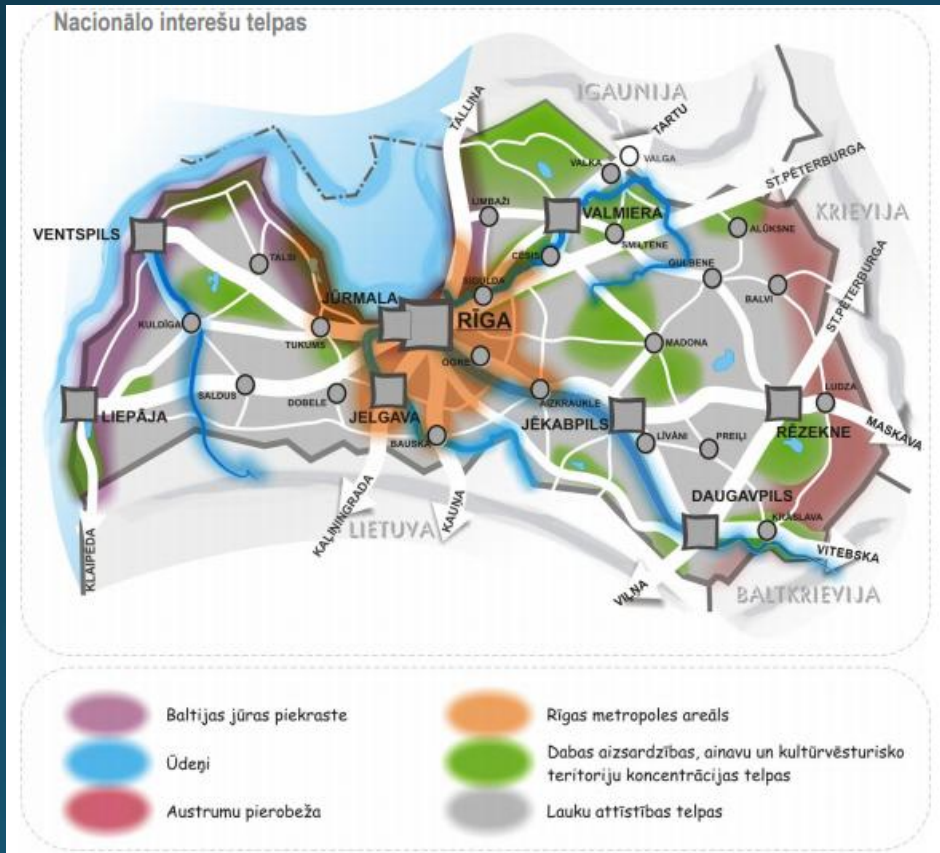
Stratēģiskais ietvars

Piekraste - nacionālo interešu telpa



"... viena no Latvijas lielākajām vērtībām, kur dabas un kultūras mantojuma saglabāšana jālīdzsvaro ar ekonomiskās attīstības veicināšanu"

(LIAS 2030)



...nozīmība Eiropas, nacionālā un reģionālā līmenī

Reģionālās attīstības pamatnostādnes

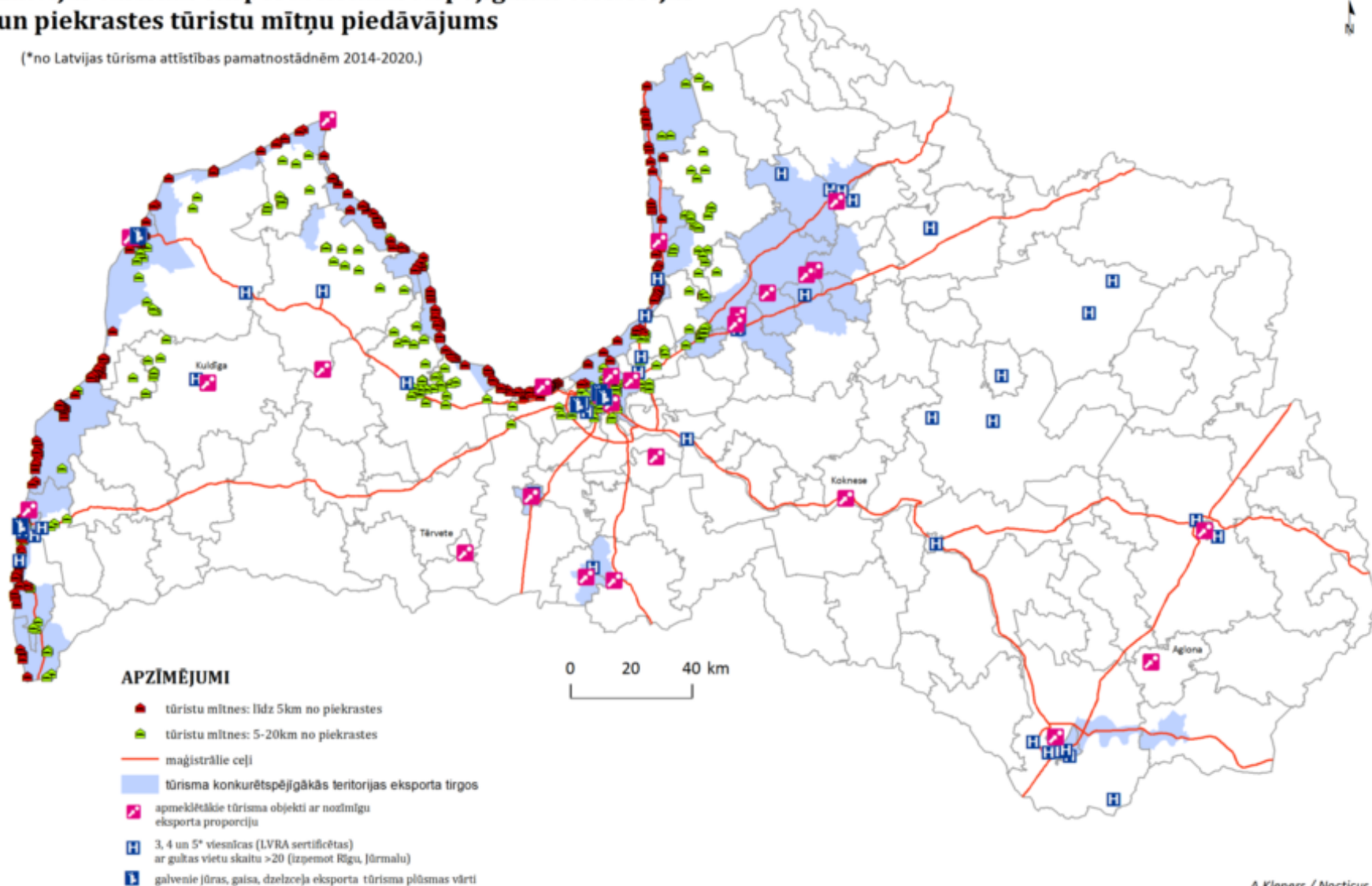
2013. – 2019.: "Piekrastes attīstības mērķi, Veidojot Baltijas jūras Latvijas piekrasti kā saimnieciski,aktīvu un kvalitatīvu dzīves, biznesa, kultūrvides un rekreācijas telpu, efektīvi izmantojot piekrastes resursus"

Tūrisma attīstības pamatnostādnes 2014. – 2020:

"Piekraste – eksportspējīga tūrisma attīstības teritorija"

Latvijas tūrisma eksporta konkurētspējīgākās teritorijas* un piekrastes tūristu mītņu piedāvājums

(*no Latvijas tūrisma attīstības pamatnostādņēm 2014.-2020.)



A.Klepers / Nocticus, 2015
Konkurētspējīgākās teritorijas, nozīmīgākie eksporta objekti un tūristu mītnes - no Tūrisma attīstības pamatnostādņēm 2014.-2020.

Piekrastes vērtības, vienojošais un dažādība

Jūras krasta līnija

Pludmale

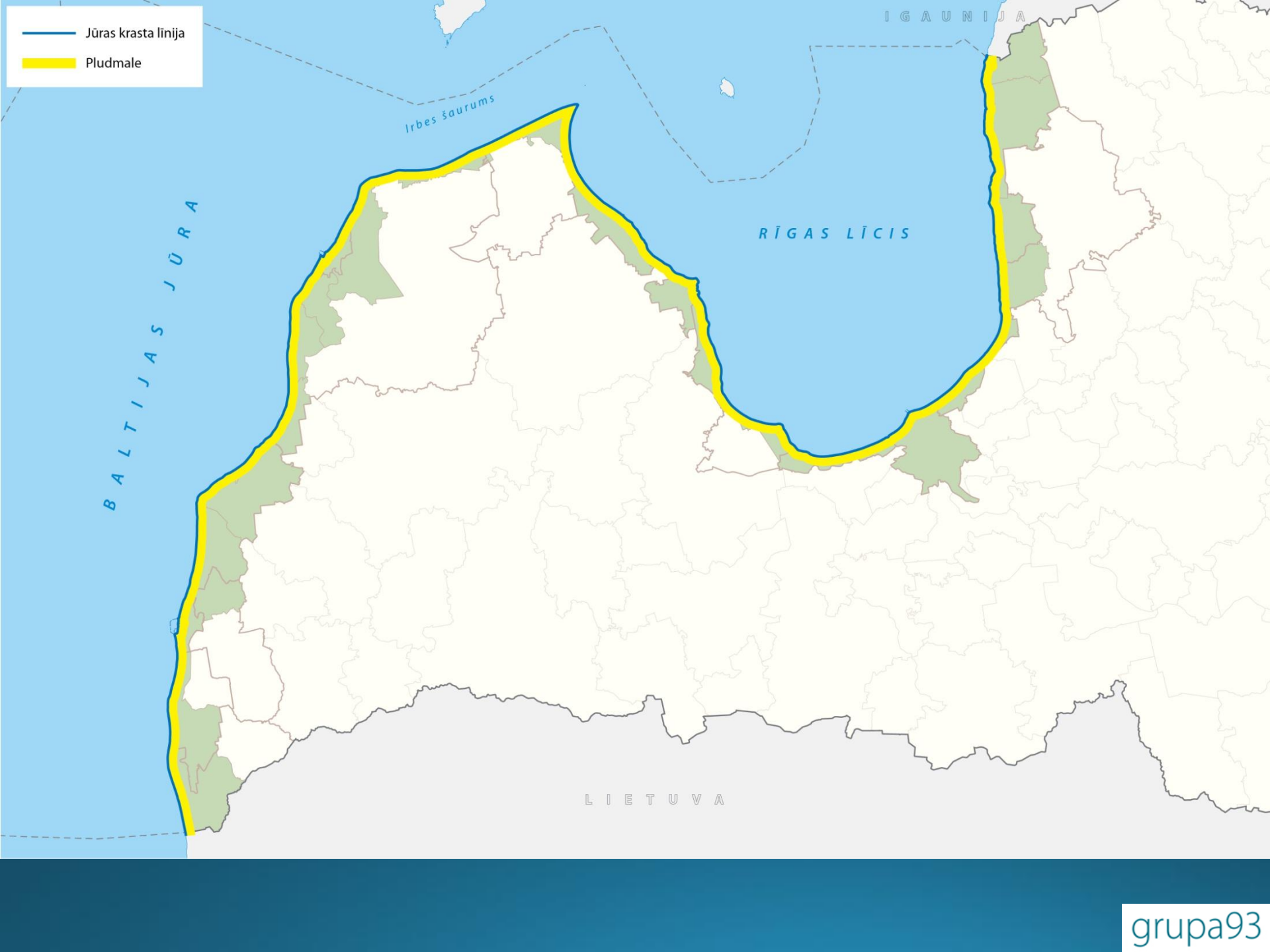
BALTIJAS JŪRA

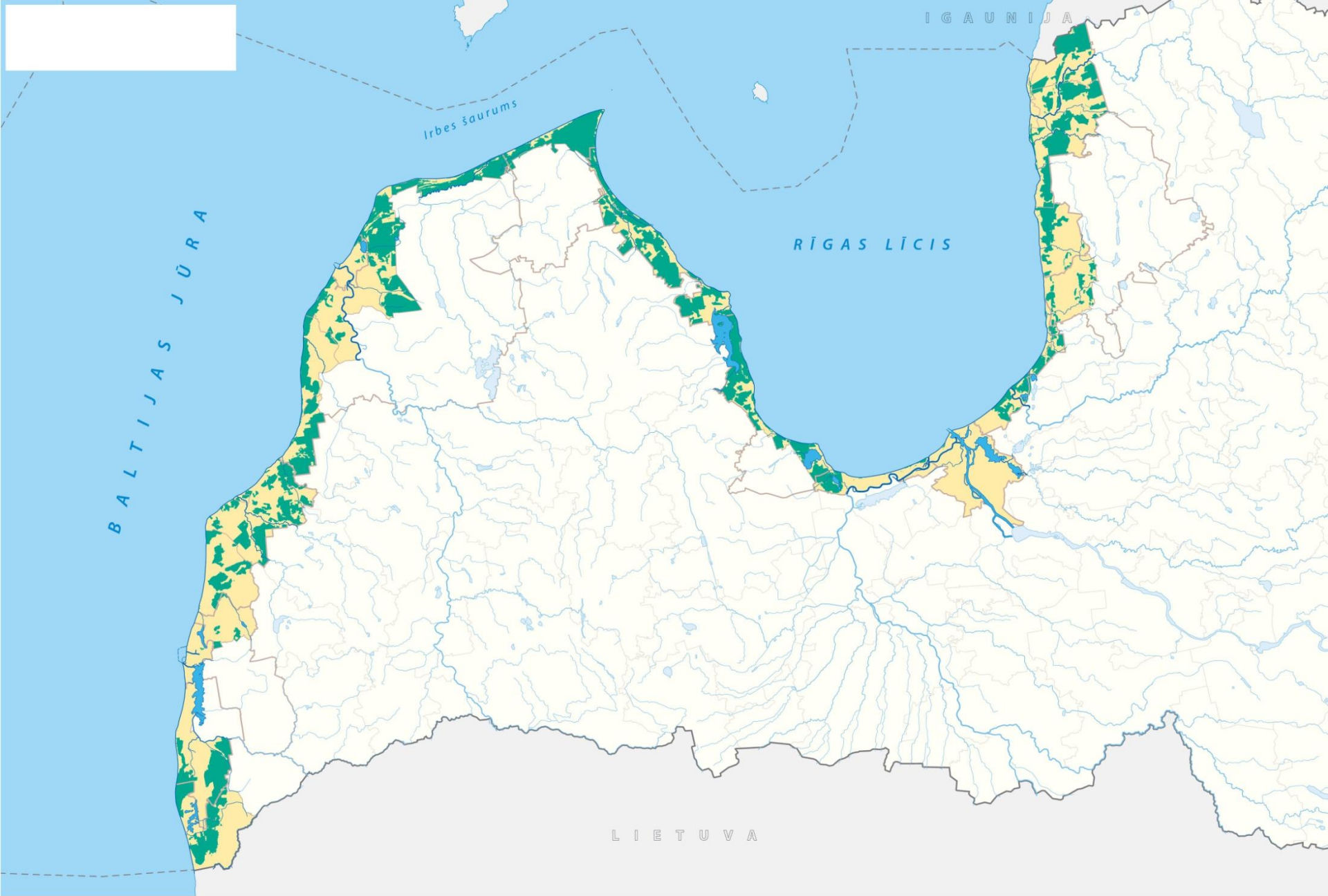
Irbes šaurums

RĪGAS LĪCIS


IGAUNIJA

LIETUVA





Aizsargājamās dabas teritorijas

 Natura 2000 teritorijas

 Ramsāres vietas

Rekreācijai nozīmīgi
zemes dziļu resursi

 Ārstnieciskās dūņas

 Minerālūdens



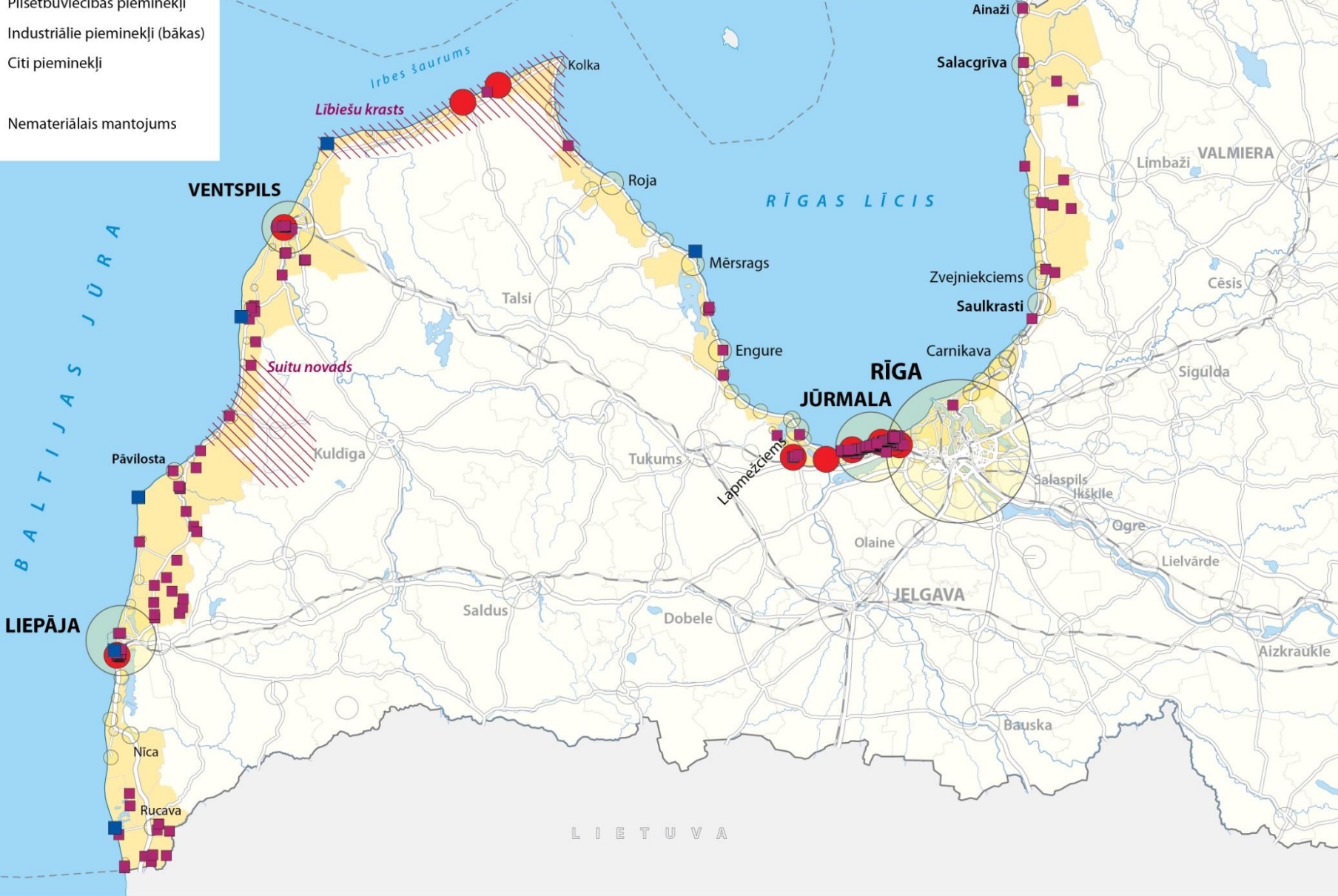
Valsts nozīmes kultūras pieminekļi

- Pilsētбūvniecības pieminekļi
- Industriālie pieminekļi (bākas)
- Citi pieminekļi
- ▨ Nemateriālais mantojums

BALTIJAS JŪRA

IGAUUNIJA

LIETUVA



Valsts nozīmes kultūras pieminekļi

- Pilsētībasvietas pieminekļi
- Industriālie pieminekļi (bākas)
- Citi pieminekļi

/// Nemateriālais mantojums

Aizsargājamās dabas teritorijas

- Natura 2000 teritorijas
- Ramsāres vietas

BALTIJAS JŪRA

Libiešu krasts

Suitu novads

LIEPĀJA

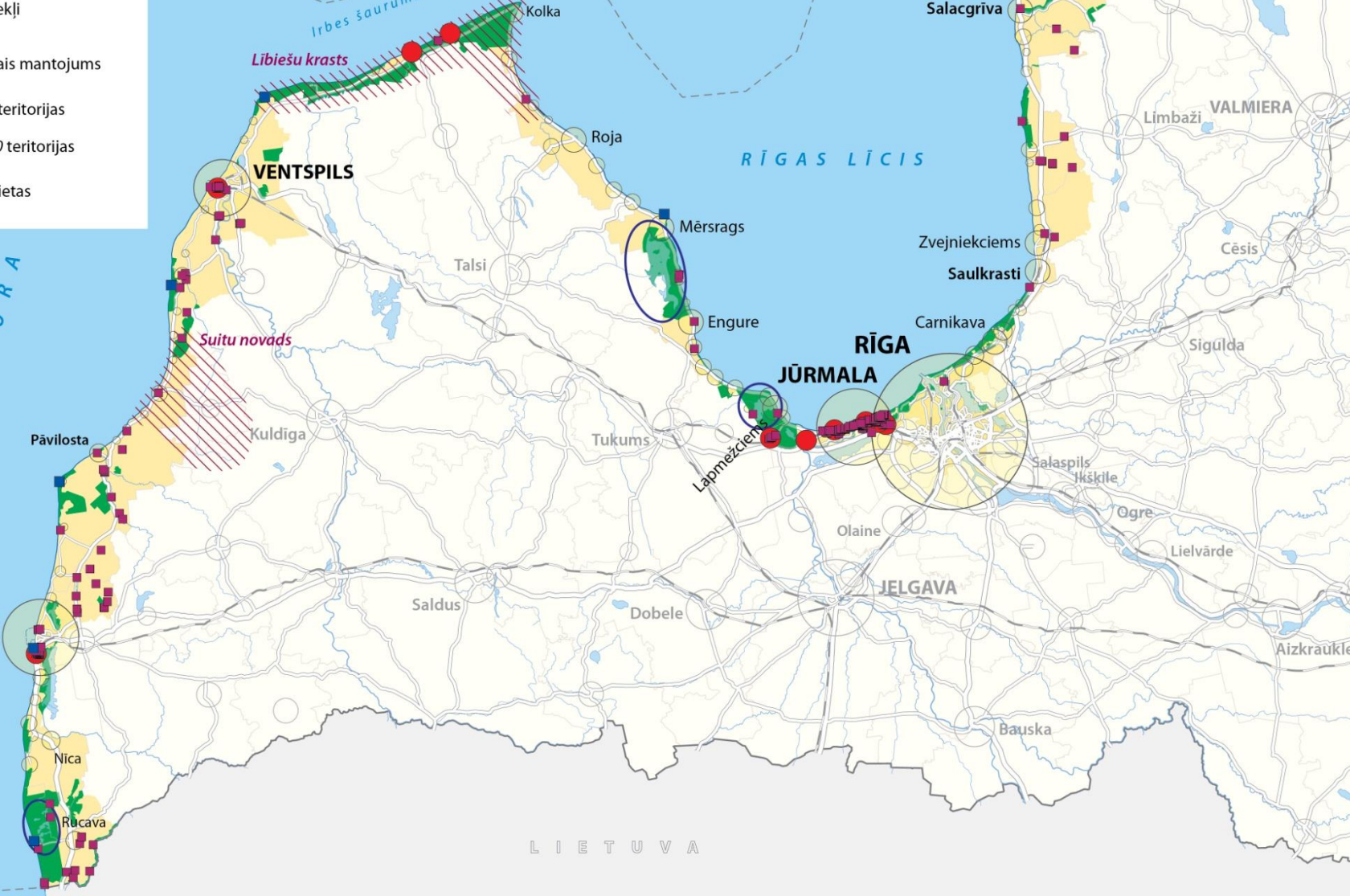
VENTSPILS

RĪGA

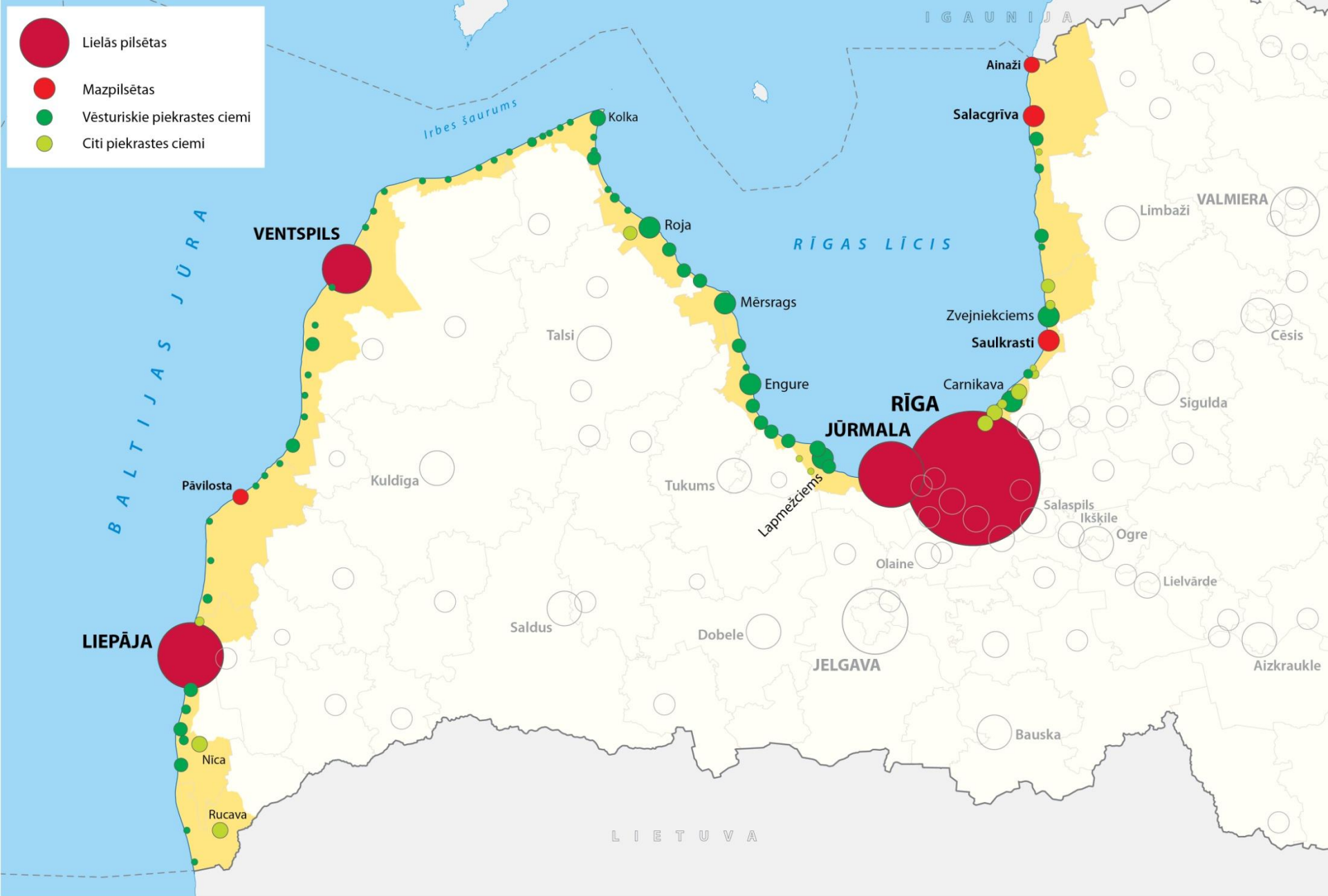
JŪRMALA

JELGAVA

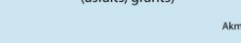
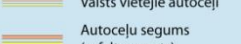
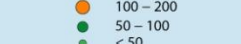
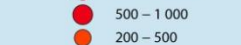
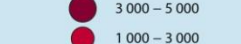
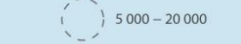
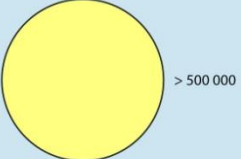
LIETUVA



- Lielās pilsētas
- Mazpilsētas
- Vēsturiskie piekrastes ciemi
- Citi piekrastes ciemi



iedzīvotāju skaits
apdzīvotajās vietās



- Valsts galvenie autoceļi
- Valsts reģionālie autoceļi
- Valsts vietējie autoceļi
- Autoceļu segums (asfalts; grants)

8,5 0 8,5 17 km

Dati par iedzīvotāju skaitu:
Centrālā statistikas pārvalde un
SIA "Karšu izdevniecība Jāņa Seta"



grupa93



- | | | | |
|--|------------------------------------------------------------------------------------------------|--|-----------------------------------|
| | Piekastes pašvaldību teritoriālais vienības, kas robežojas ar jūru | | Valsts galvenie autoceļi |
| | Baltijas jūras un Rīgas jūras līča piekrastes ierobežotas saimnieciskās darbības joslas robeža | | Valsts reģionālie autoceļi |
| | Jūras aizsargjosla, 10 m izobāta | | Valsts vietējie un citi autoceļi |
| | Attālums no jūras | | Autoceļu segums (asfalts; grants) |
| | Ipaši aizsargājamas dabas teritorijas | | Autoceļu numuri |
| | t.sk. aizsargājamas jūras teritorijas | | Dzelzceļi |
| | | | Lidosta; lidlauks. Ostas |



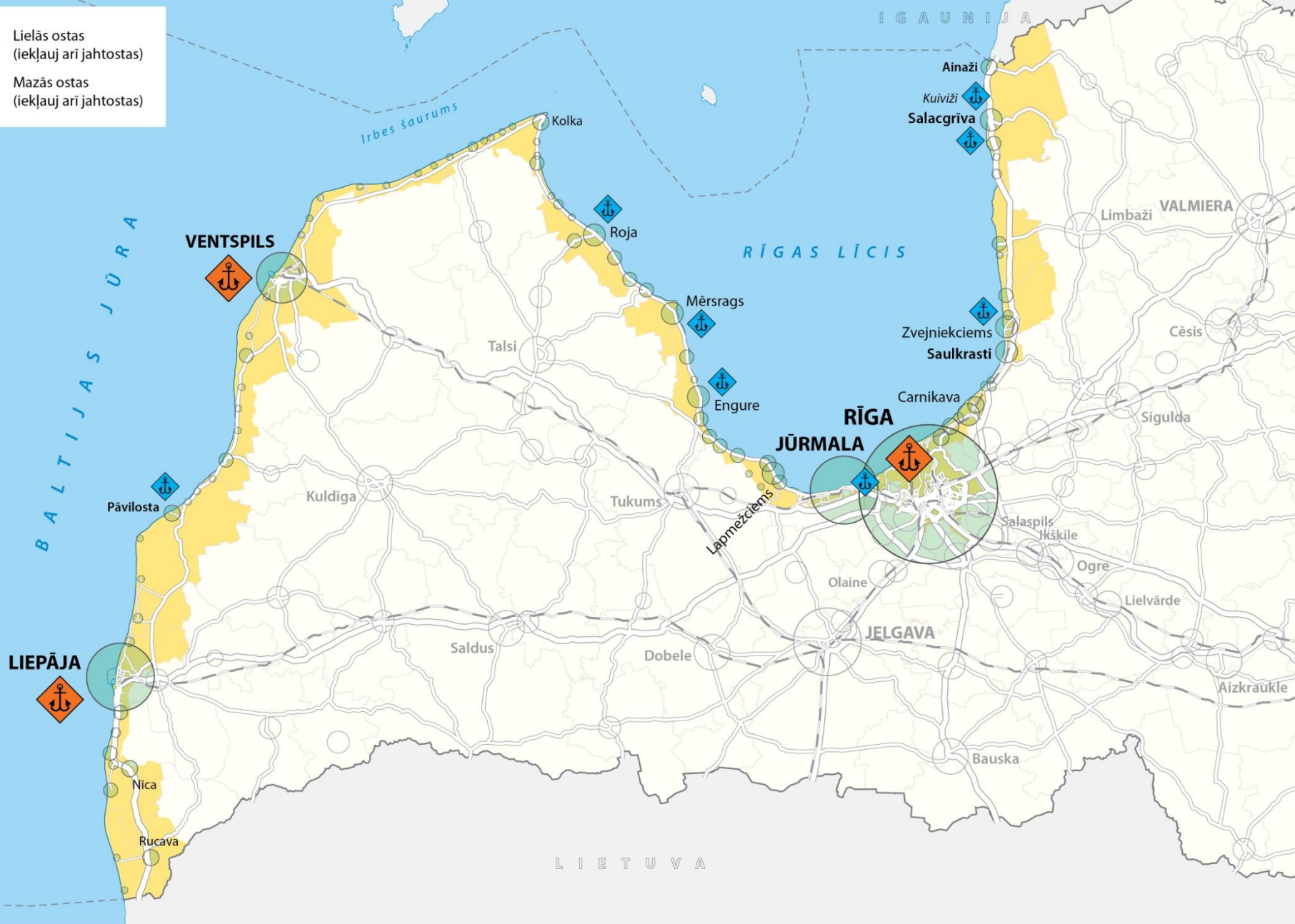
LIETUVA






Lielās ostas
(iekļauj arī jahtostas)



Mazās ostas
(iekļauj arī jahtostas)



-  Oficiālās peldvietas
-  t.sk. Zilā karoga pludmales
-  Perspektīvās Zilā karoga pludmales



496 km pludmales

vidēji uz 1 km pludmales:

Lietuvā - 30 000 cilvēku

Latvijā - 4000 cilvēku

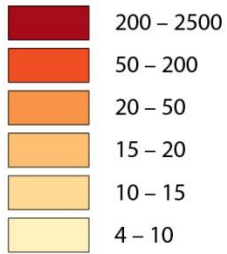
Rucavā – 50,

Saulkrasti, Carnikava > 300,

Rīgā > 46 000



iedzīvotāju blīvums, cilv./km²
(01.01.2014.)



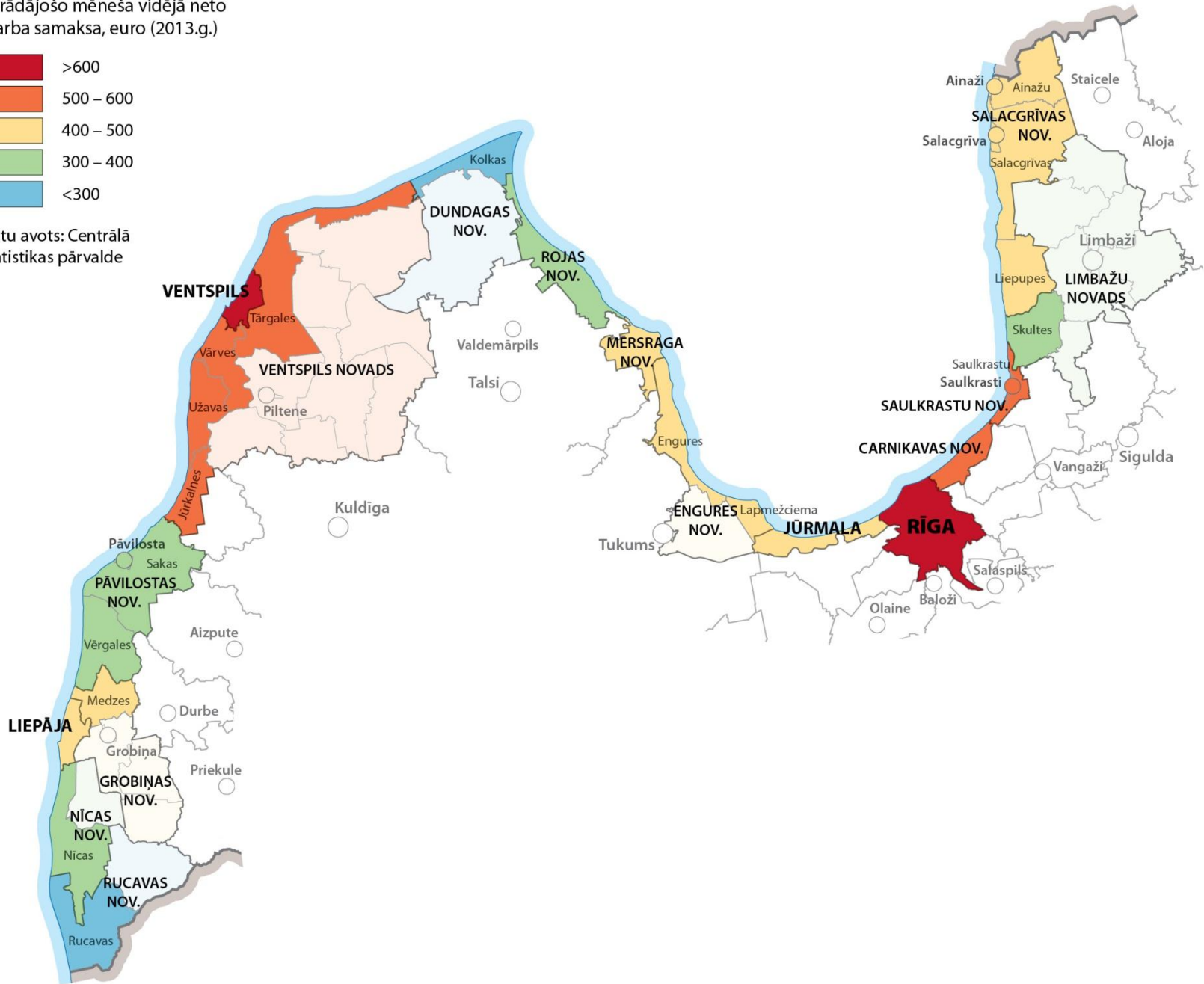
Datu avots:
Pilsonības un
migrācijas lietu
pārvalde



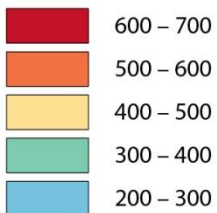
Strādājošo mēneša vidējā neto darba samaksa, euro (2013.g.)



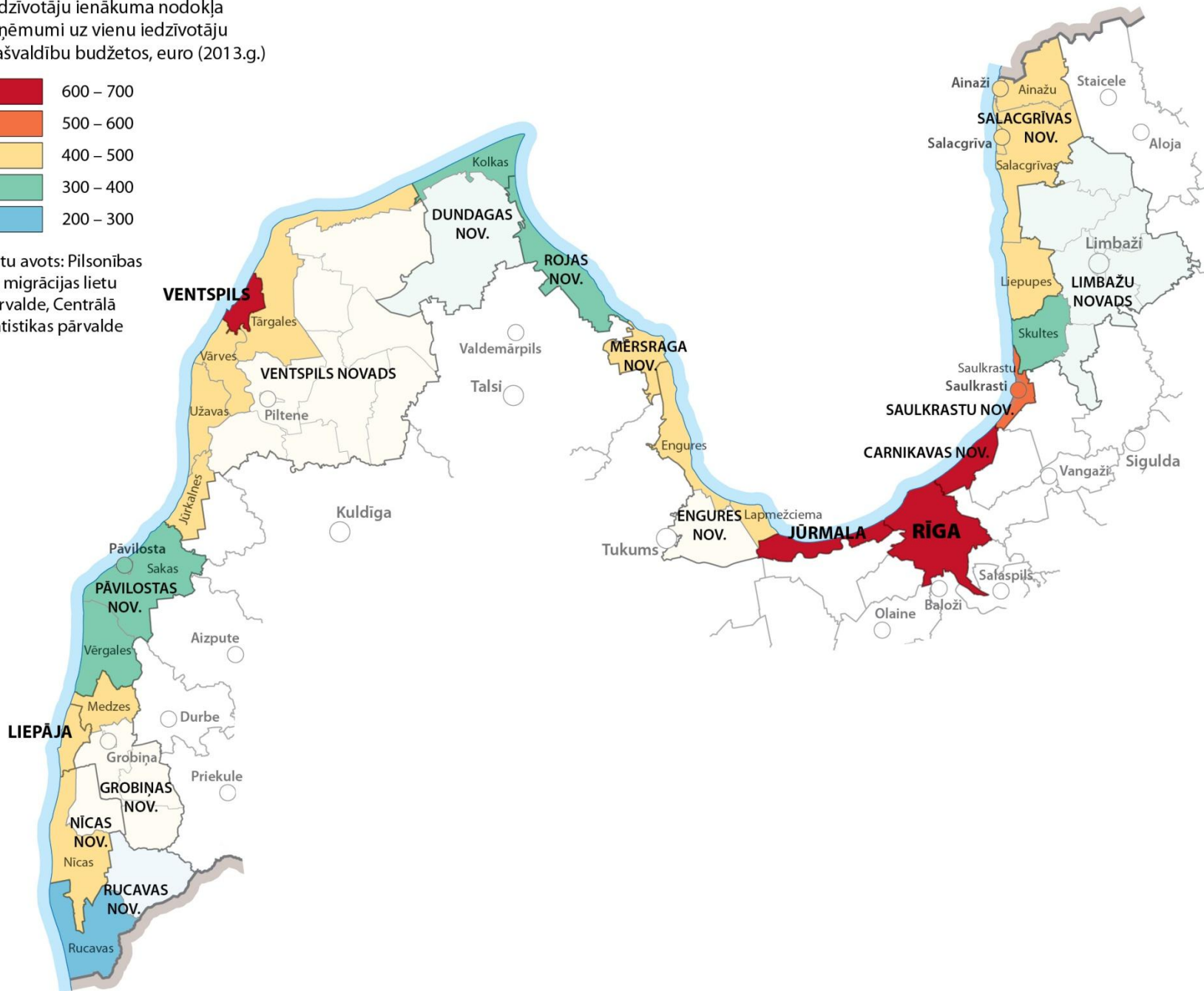
Datu avots: Centrālā statistikas pārvalde



iedzīvotāju ienākuma nodokļa
ieņēmumi uz vienu iedzīvotāju
pašvaldību budžetos, euro (2013.g.)



Datu avots: Pilsonības
un migrācijas lietu
pārvalde, Centrālā
statistikas pārvalde



Katrai piekrastes pašvaldībai un piekrastes daļai ir nozīme un sava īpašā loma kopīgā piekrastes piedāvājuma attīstībā



Piekrastes attīstības vīzija, stratēģiskie mērķi un rīcības virzieni

Piekraste - ekonomiski aktīva, daudzfunkcionāla telpa; ko nodrošina kvalitatīvu infrastruktūru un tiek īstenota laba pārvaldība.

Rīcības virzieni

- 1) Pārvaldības uzlabošana
- 2) Kvalitatīva piekrastes infrastruktūras izveide

Institucionālais ietvars

- **Vietējās pašvaldības (13 + 4)**
- **Rīgas un Kurzemes plānošanas reģioni**
- **nozaru ministrijas**
 - Vides aizsardzības un reģionālās attīstības ministrija
 - Zemkopības ministrija,
 - Ekonomikas ministrija,
 - Aizsardzības ministrija,
 - Iekšlietu ministrija
 - Satiksmes ministrija u.c.
- **valsts un pašvaldību institūcijas, kapitālsabiedrības**
 - Dabas aizsardzības pārvalde,
 - Valsts vides dienests,
 - Veselības inspekcija,
 - Valsts kultūras pieminekļu aizsardzības inspekcija,
 - Ostu pārvaldes,
 - **AS „Latvijas valsts meži”**.
- **sabiedriskās organizācijas**
 - Latvijas Piekrastes pašvaldību apvienība,
 - Vides konsultatīvā padome
 - u.c.



Paldies!