

**Piekrastes attīstības  
potenciāls, vienotā  
dabas un kultūras  
mantojuma resursi  
tūrisma attīstībai.  
Piedāvājums un pieprasījums,  
attīstības tendences**



## VALSTS ILGTERMIŅA TEMATISKAIS PLĀNOJUMS BALTIJAŠ JŪRAS PIEKRASTEI



grupa93

Dr.geogr., Andris Klepers,  
Piekrastes tematiskā plānojuma projekta tūrisma eksperts  
Nocticus / Vidzemes Augstskola  
27.03.2015. Rīga

“ ”

„Kam apstākļi atļāva, tie uz visu vasaru novietoja savas ģimenes jūras malā, tā sagādādami tām tīru gaisu, ir cieņā nākušas jūras peldes. Kā pirmā vieta pie Rīgas jūras līča, kur vasarās ieradušies peldu viesi, tiek minēta Plienes, par kurām raksta, ka turp jau 1738.g., pat vēl agrāk Kurzemes muižnieki braukuši peldēties”



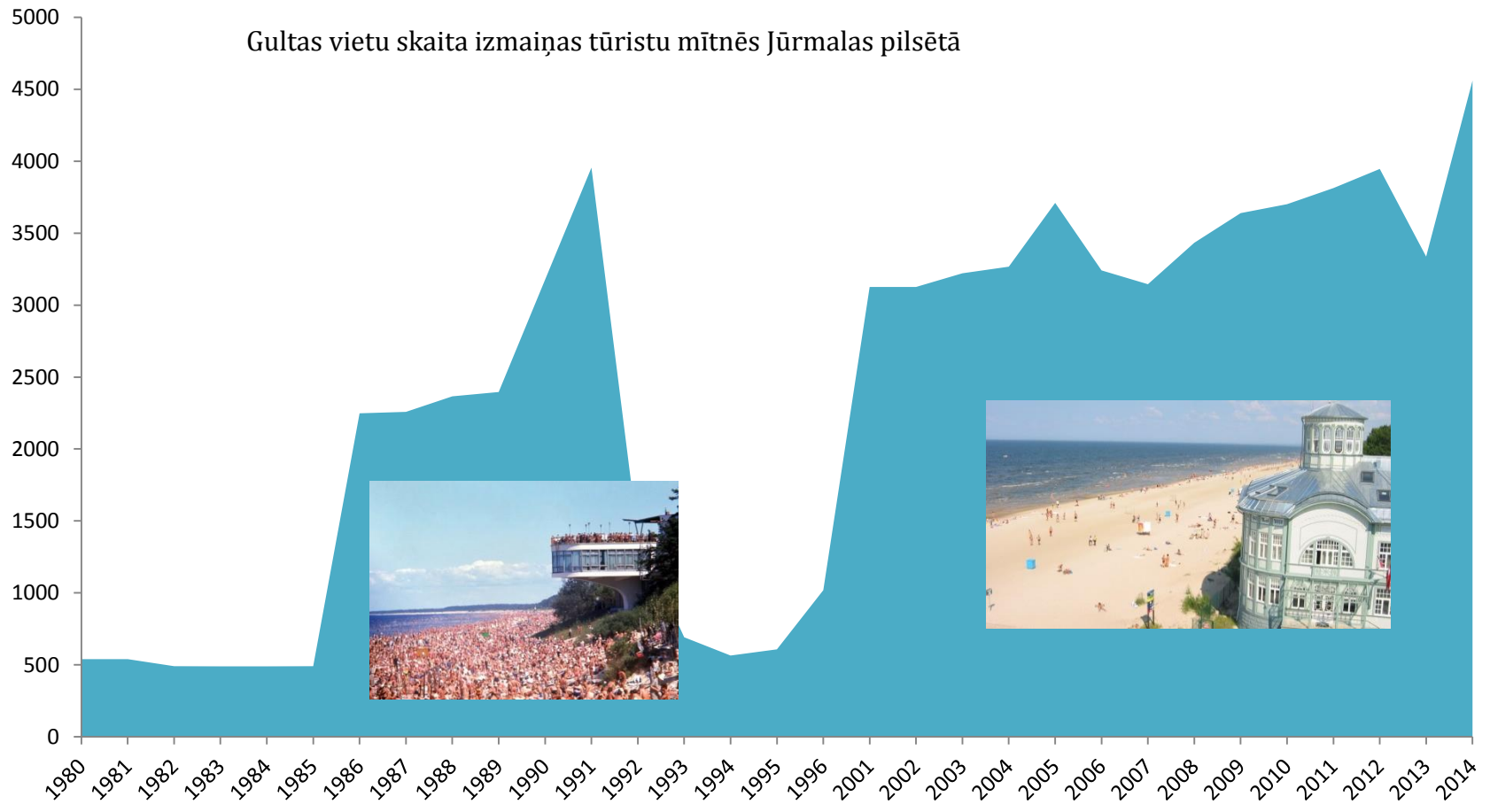
“ ”

„Tiem, kas toreiz gribēja jūrmalu apmeklēt, bija jāpiegādā uzturs jūdzēm tālu un jāmet pie malas doma par ērtu dzīvi. (..) Daudz laika prasīja grūtais smilšainais ceļš uz turieni [pār Vārnas kalniem]; ar briesmām savienota bija nepieciešamā pāri tikšana upei [plotā pār Lielupes grīvu]. Braukšana uz Dubultiem bija uzpurēšanās”

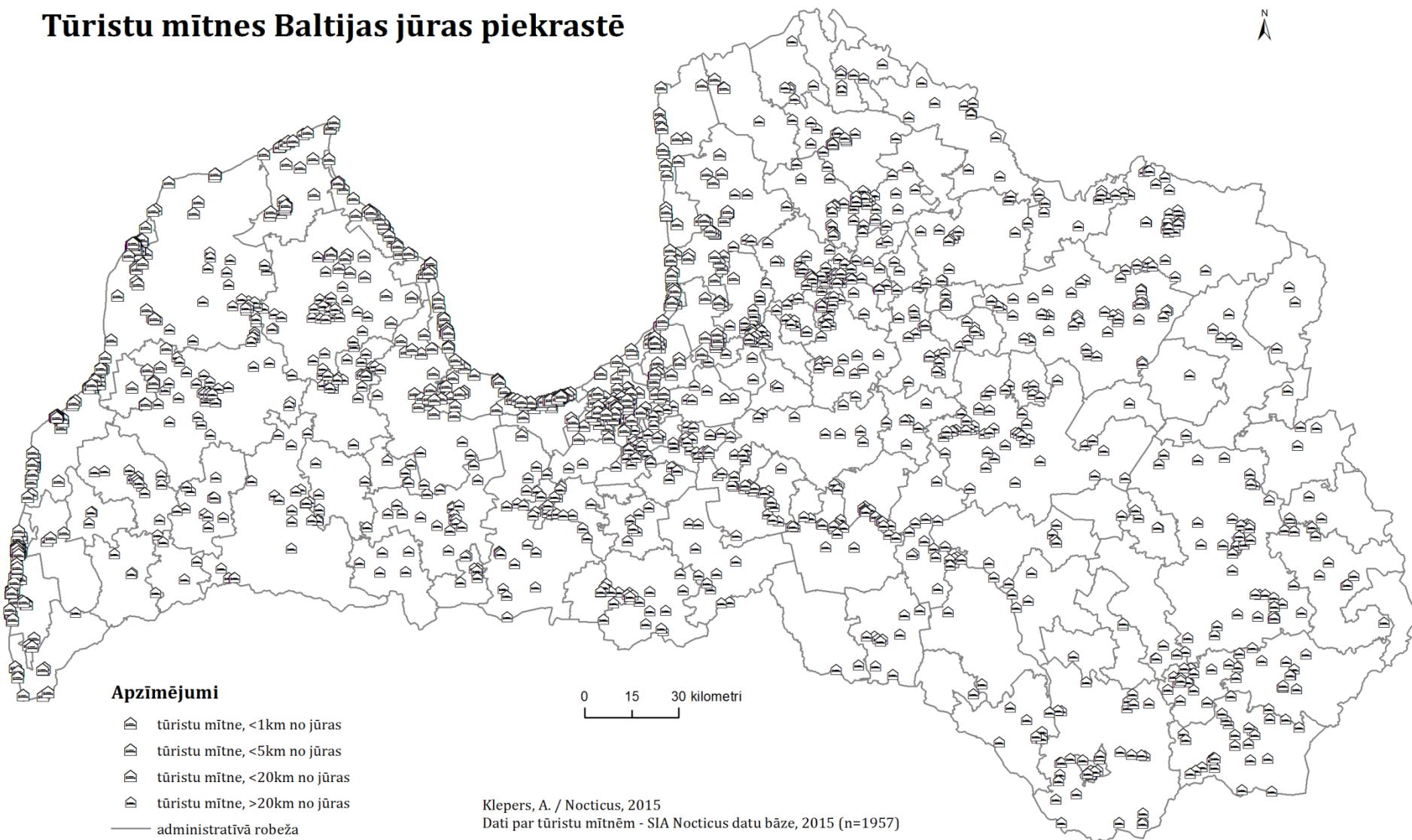
Pēteris Belte, 1935



# Piekrastes transformācija, Jūrmalas tūrisma attīstības piemērs



# Tūristu mītnes Baltijas jūras piekrastē

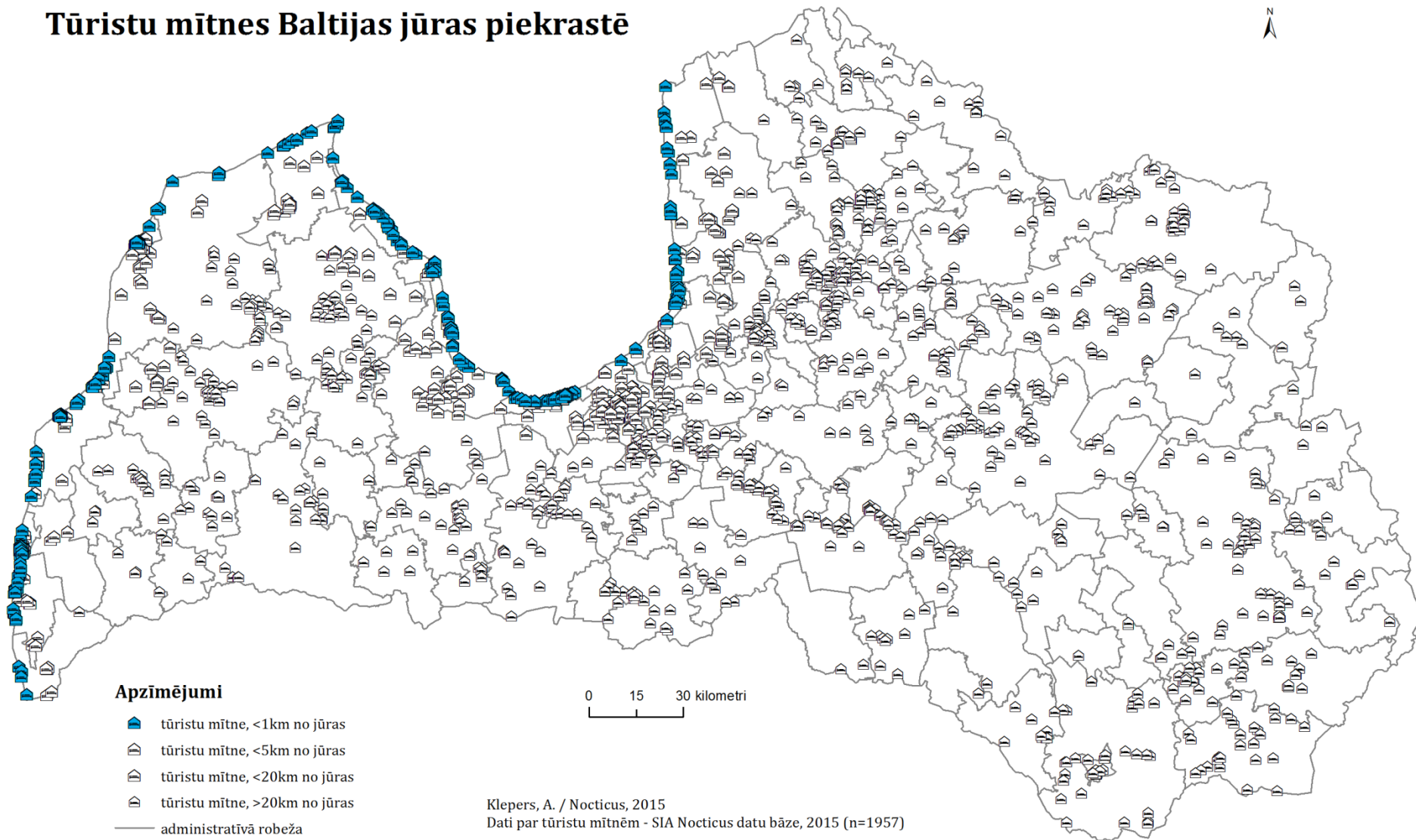


Klepers, A. / Nocticus, 2015






Dati par tūristu mītnēm - SIA Nocticus datu bāze, 2015 (n=1957)

Tūristu mītne - ēka, ēku grupa vai labiekārtota vieta (teritorija), kur tiek nodrošināta tūristu diennakts izmītināšana un apkalpošana.

# Tūristu mītnes Baltijas jūras piekrastē



## Apzīmējumi

-  tūristu mītne, <1km no jūras
-  tūristu mītne, <5km no jūras
-  tūristu mītne, <20km no jūras
-  tūristu mītne, >20km no jūras
-  administratīvā robeža

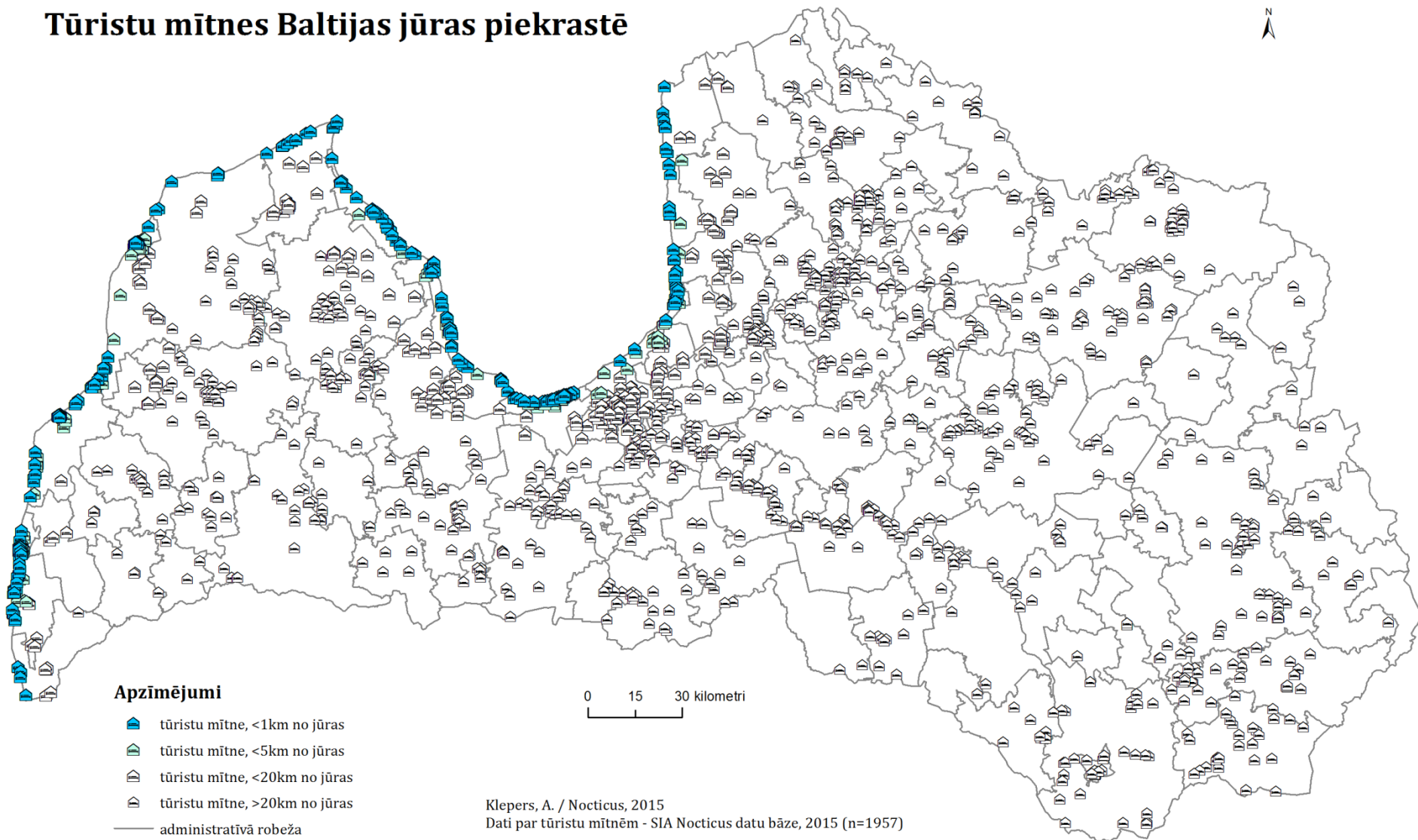
0 15 30 kilometri

Klepers, A. / Nocticus, 2015

Dati par tūristu mītnēm - SIA Nocticus datu bāze, 2015 (n=1957)

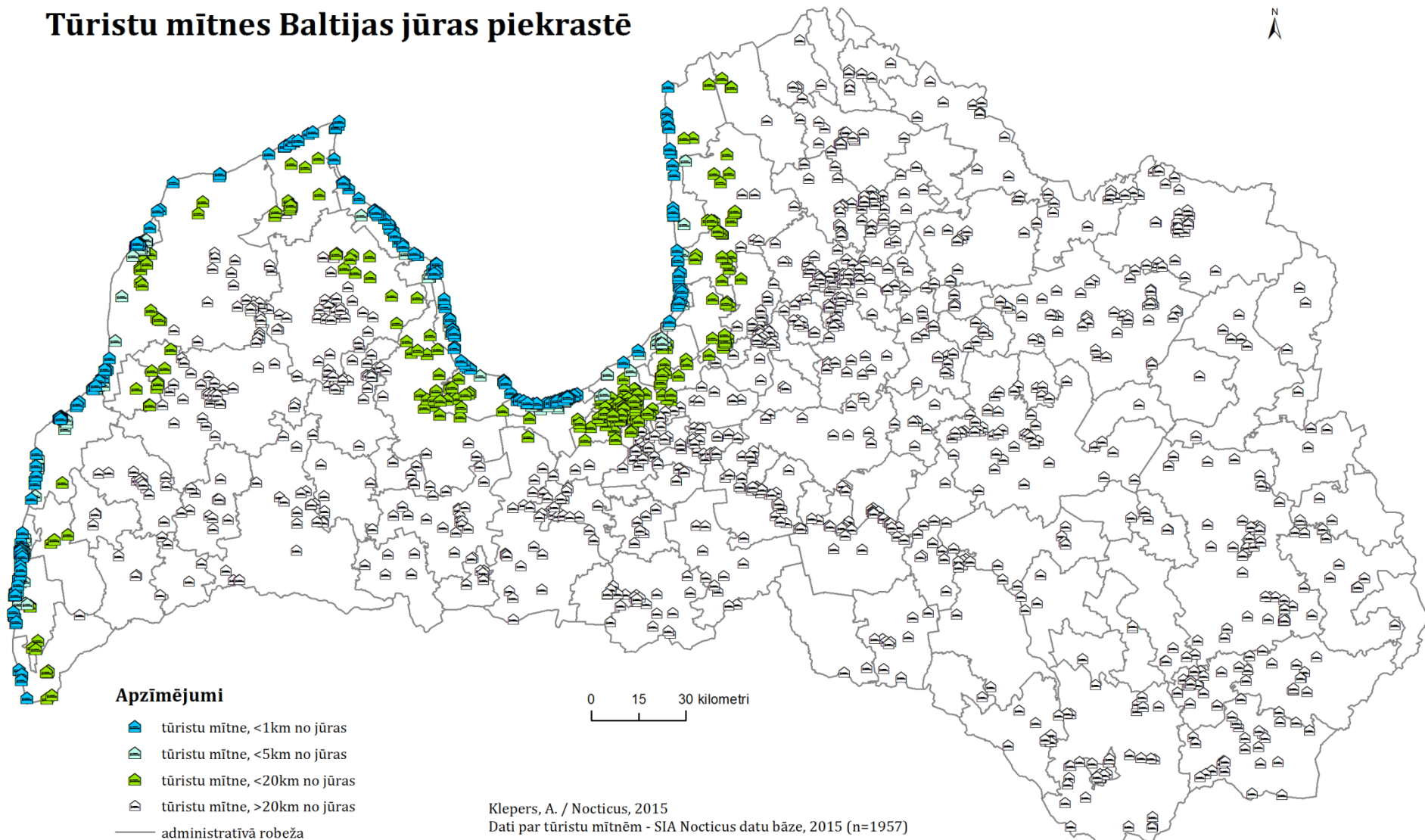
Tūristu mītne - ēka, ēku grupa vai labiekārtota vieta (teritorija), kur tiek nodrošināta tūristu diennakts izmitināšana un apkalpošana.

# Tūristu mītnes Baltijas jūras piekrastē








Tūristu mītne - ēka, ēku grupa vai labiekārtota vieta (teritorija), kur tiek nodrošināta tūristu diennakts izmitināšana un apkalpošana.

# Tūristu mītnes Baltijas jūras piekrastē



## Apzīmējumi

-  tūristu mītne, <1km no jūras
-  tūristu mītne, <5km no jūras
-  tūristu mītne, <20km no jūras
-  tūristu mītne, >20km no jūras
-  administratīvā robeža

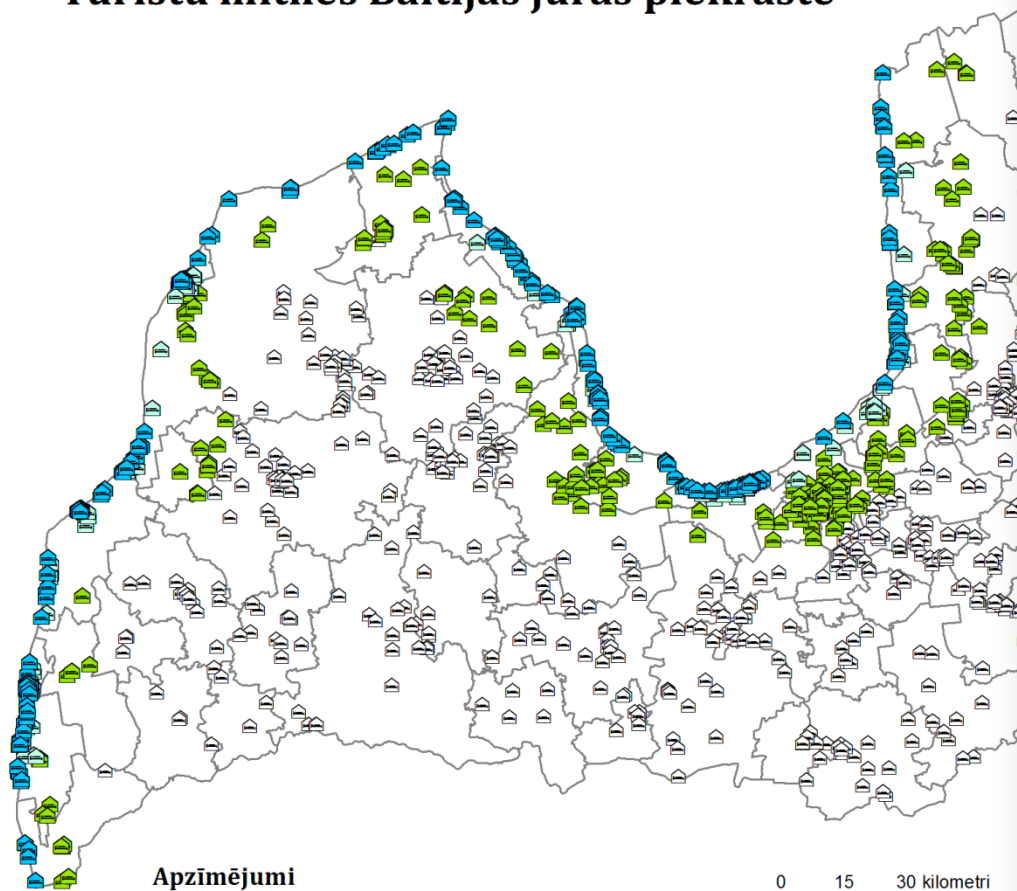
0 15 30 kilometri

Klepers, A. / Nocticus, 2015

Dati par tūristu mītnēm - SIA Nocticus datu bāze, 2015 (n=1957)

Tūristu mītne - ēka, ēku grupa vai labiekārtota vieta (teritorija), kur tiek nodrošināta tūristu diennakts izmitināšana un apkalpošana.

## Tūristu mītnes Baltijas jūras piekrastē



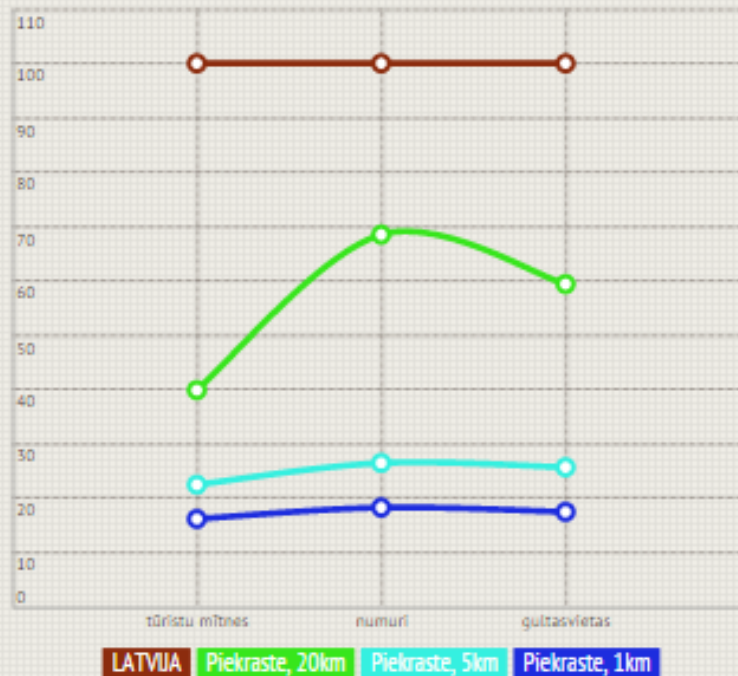
### Apzīmējumi

- tūristu mītne, <1km no jūras
- tūristu mītne, <5km no jūras
- tūristu mītne, <20km no jūras
- tūristu mītne, >20km no jūras
- administratīvā robeža

Klepers, A. / Nocticus, 2015  
 Dati par tūristu mītnēm - SIA Nocticus datu

Tūristu mītne - ēka, ēku grupa vai labiekārta kur tiek nodrošināta tūristu diennakts izmit

## TŪRISTU MĪTNES PIEKRASTĒ

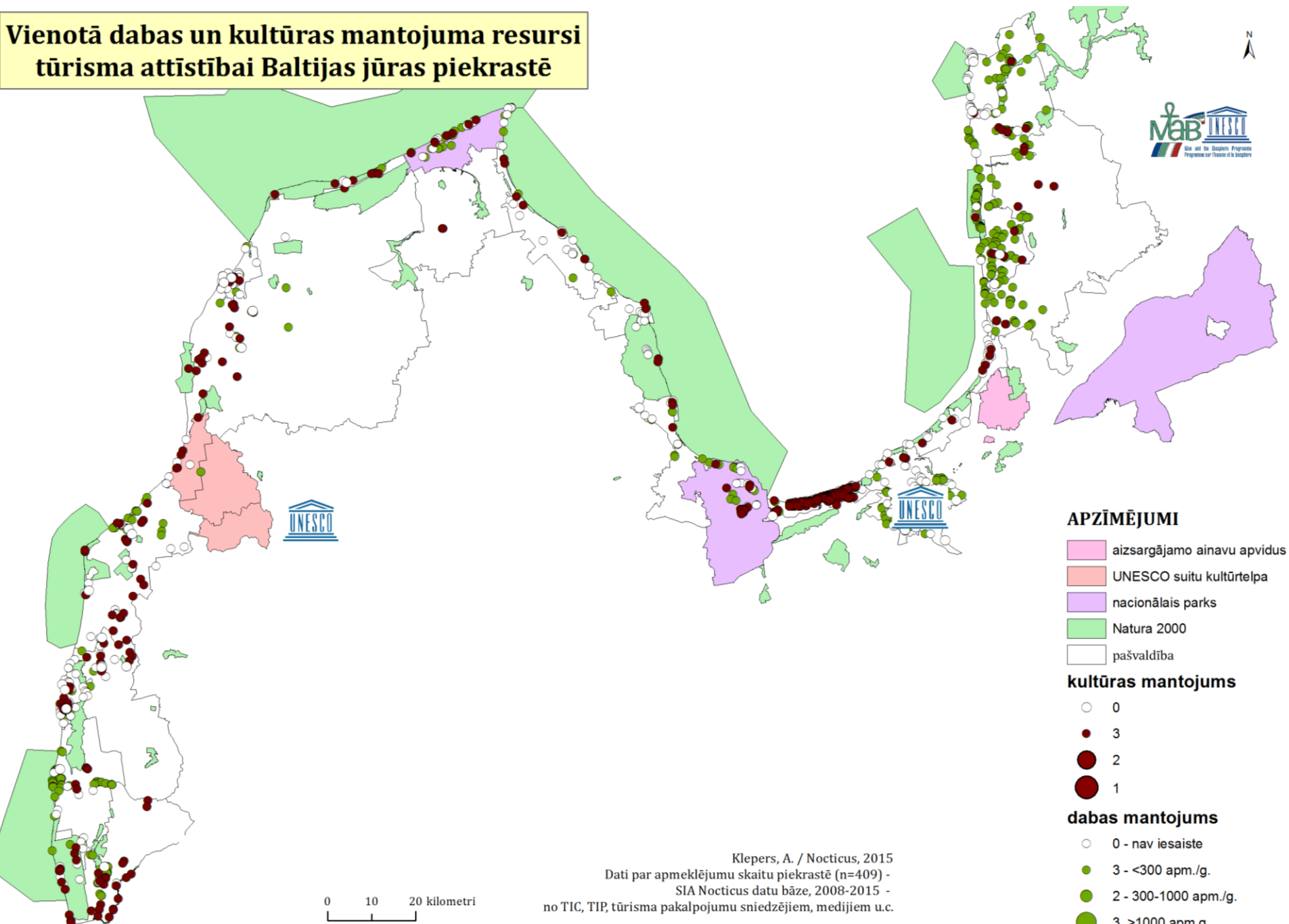


JO TUVĀK JŪRAI, JO  
 MAZĀKS NUMURU UN  
 GULTASVIETU SKAITS





# Vienotā dabas un kultūras mantojuma resursi tūrisma attīstībai Baltijas jūras piekrastē

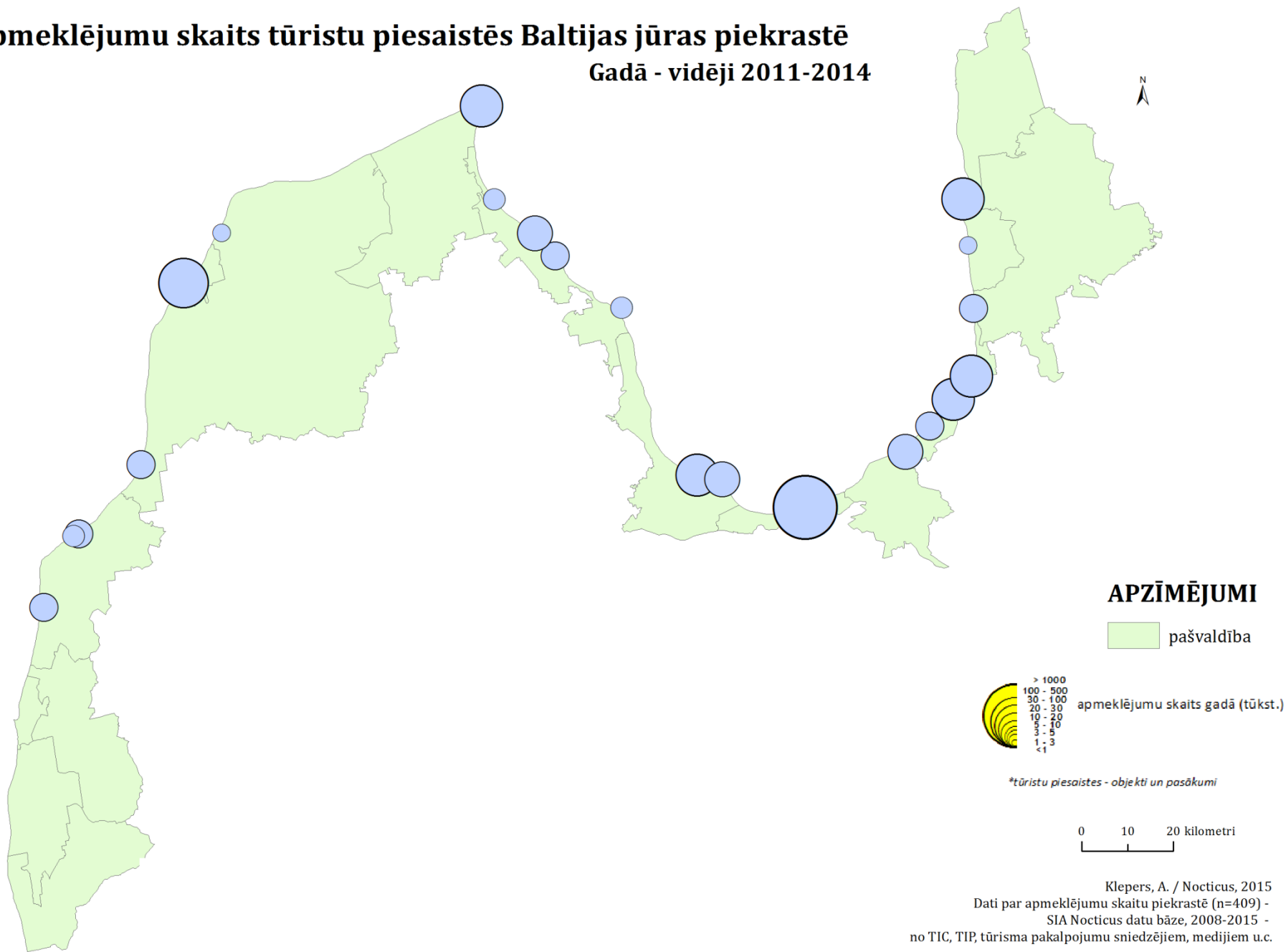


Klepers, A. / Nocticus, 2015  
 Dati par apmeklējumu skaitu piekrastē (n=409) -  
 SIA Nocticus datu bāze, 2008-2015 -  
 no TIC, TIP, tūrisma pakalpojumu sniedzējiem, medijiem u.c.

0 10 20 kilometri

# Apmeklējumu skaits tūristu piesaistēs Baltijas jūras piekrastē

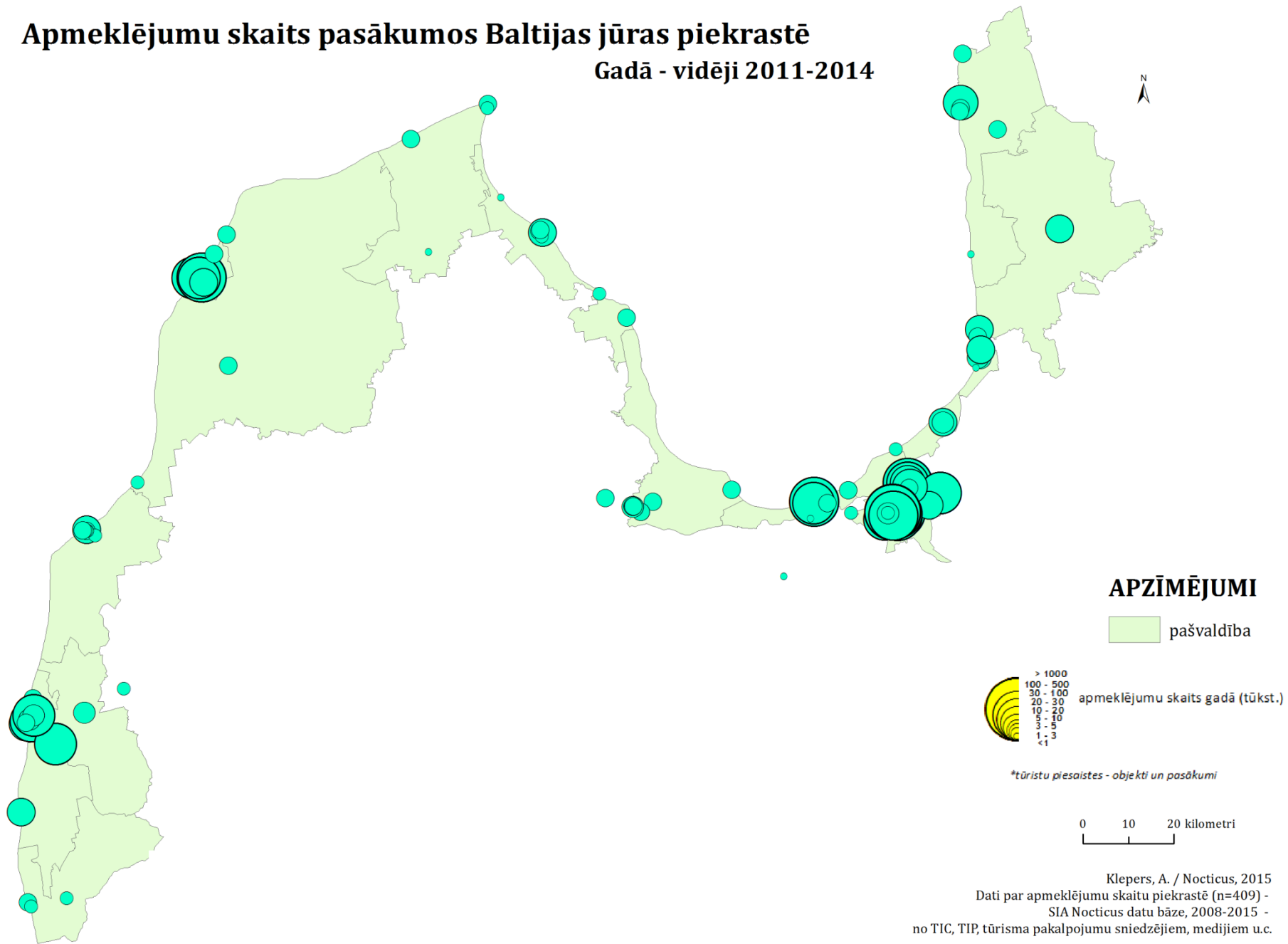
## Gadā - vidēji 2011-2014



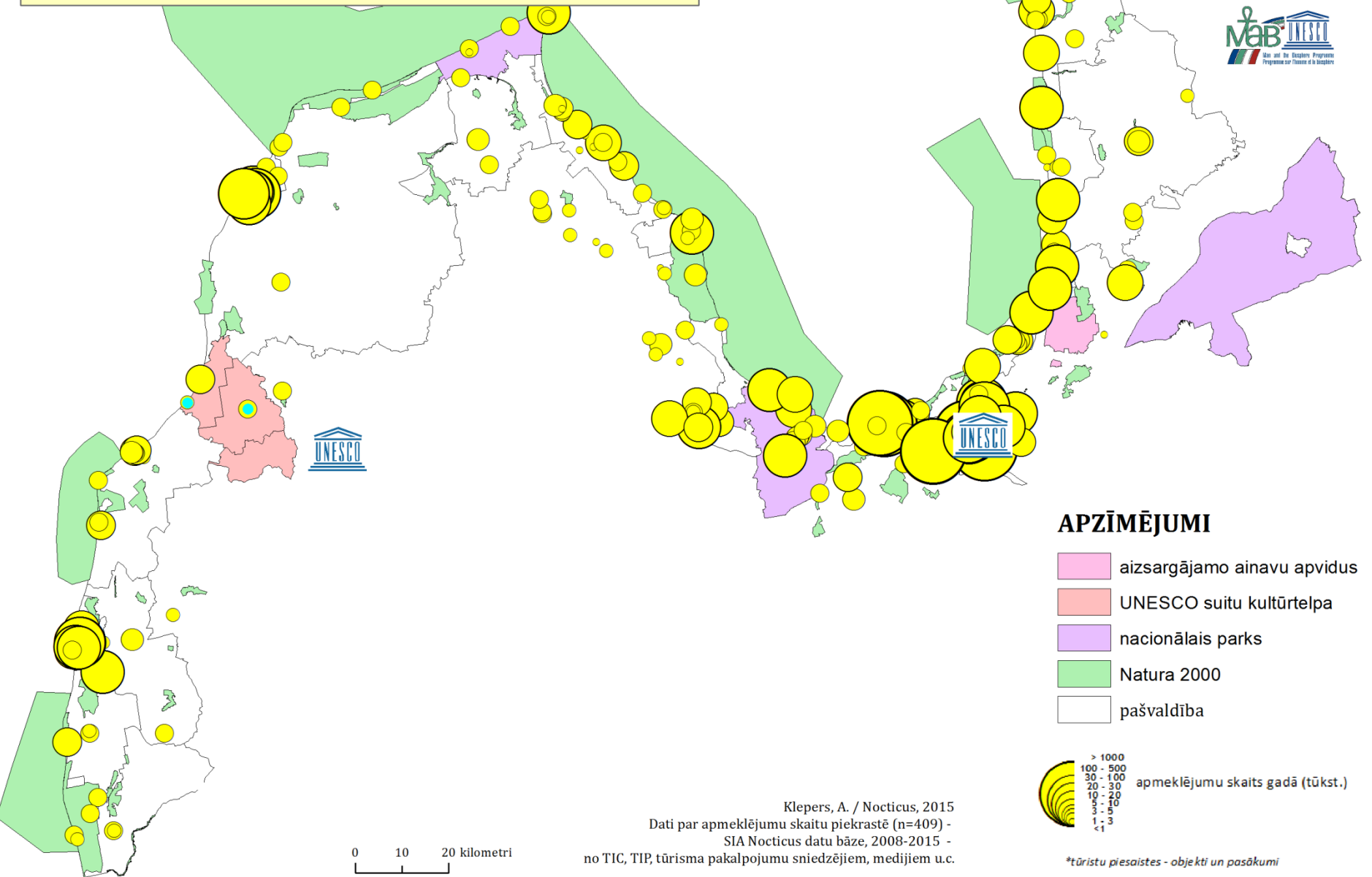
Klepers, A. / Nocticus, 2015  
Dati par apmeklējumu skaitu piekrastē (n=409) -  
SIA Nocticus datu bāze, 2008-2015 -  
no TIC, TIP, tūrisma pakalpojumu sniedzējiem, medijiem u.c.

# Apmeklējumu skaits pasākumos Baltijas jūras piekrastē

## Gadā - vidēji 2011-2014



# Vienotā dabas un kultūras mantojuma resursi tūrisma attīstībai Baltijas jūras piekrastē



# Senās uguns

[Sākumlapa](#)

[Piedalīties!](#)

[Uguns kuri](#)

[Atgādinājumi](#)

[Kontakti](#)

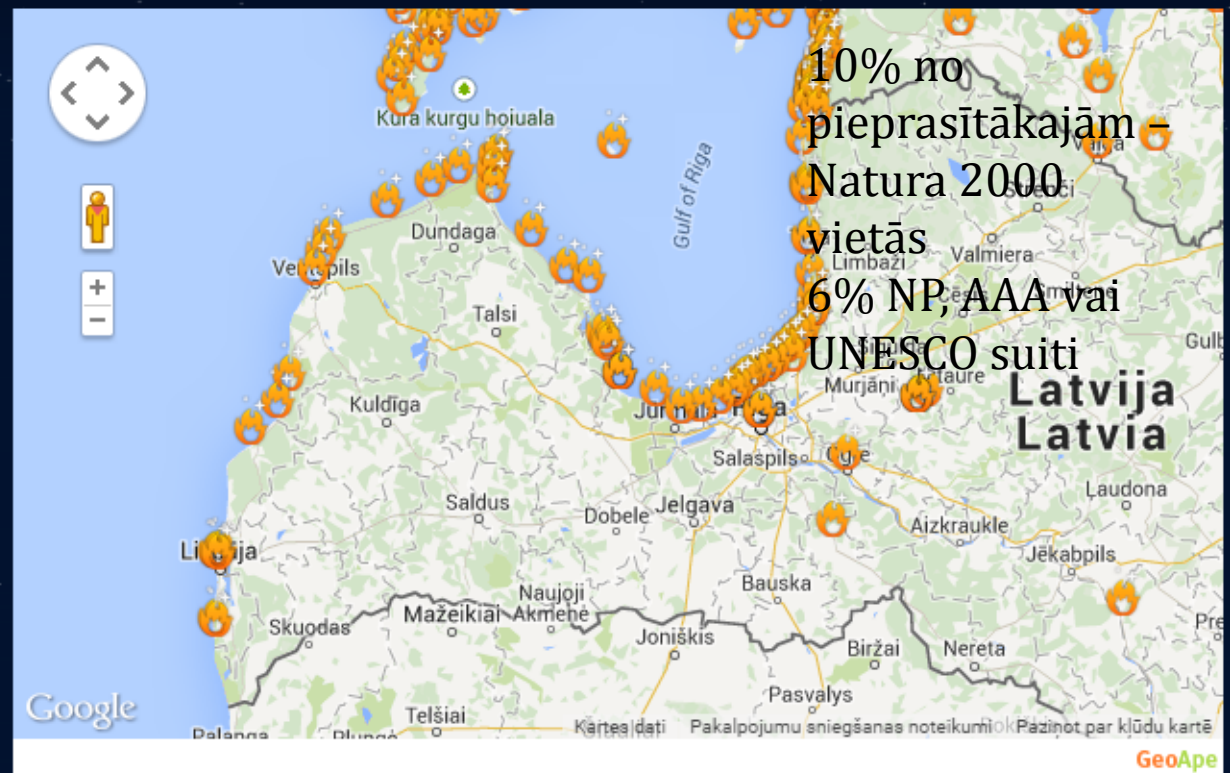
29. august 2015

Atnāc uz jūrmalu, aizdedz uguns kuru un atzīmē to interneta kartē.

Tavu uguns kuru redzēs arī otru pus horizontam uguni aizkūrušie kaimiņi!

 **TAVS UGUNSKURS**

 **951 uguns**  **30484 dalībnieki**



[Kas ir Senās uguns nakts?](#)

[Interesantas vietas](#)

[Senās uguns iepriekšējos gados](#)

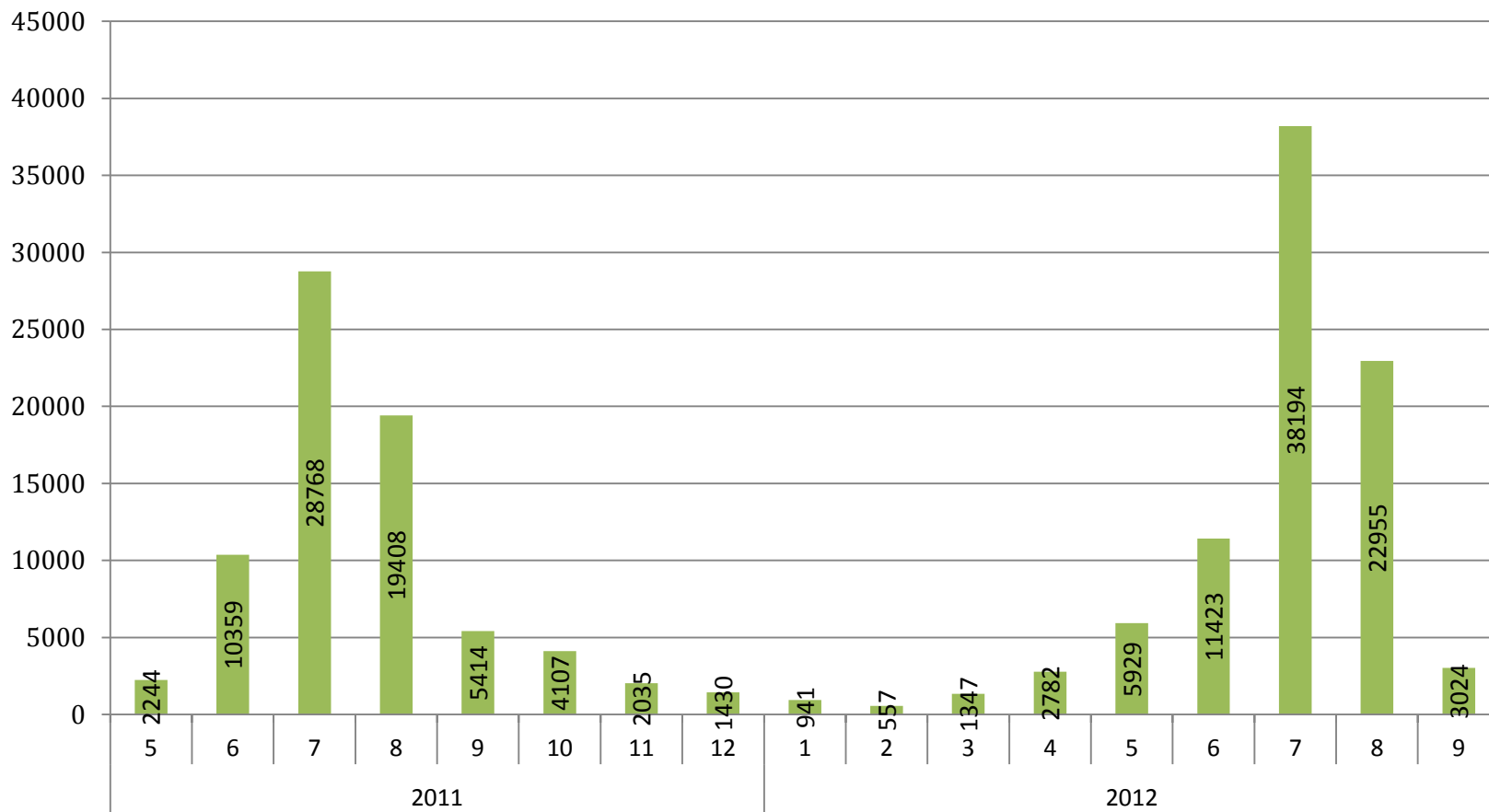
# Dabas un kultūras mantojuma iesaiste tūrismā – Staldzenes piemērs



# Sezonalitāte

(konkrētas pludmales piemērs)

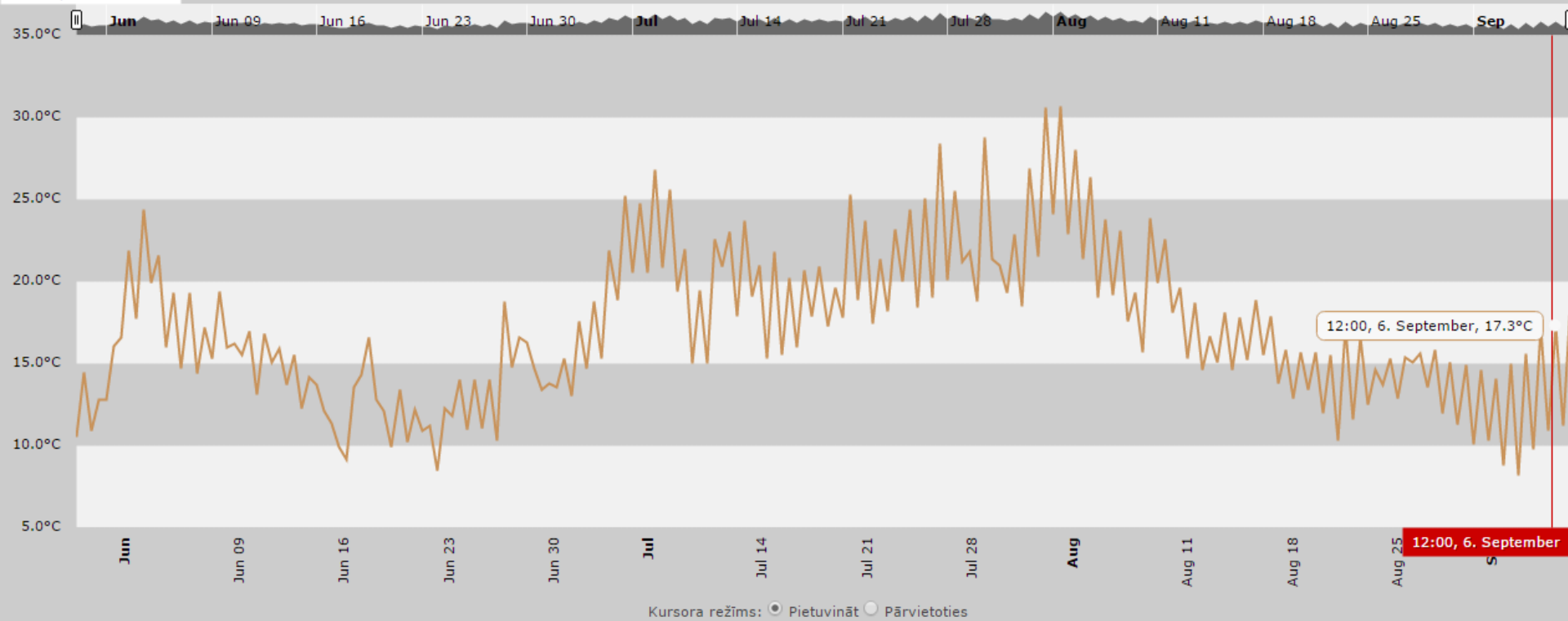
Apmeklējumu sadalījums sezonāli - pa mēnešiem





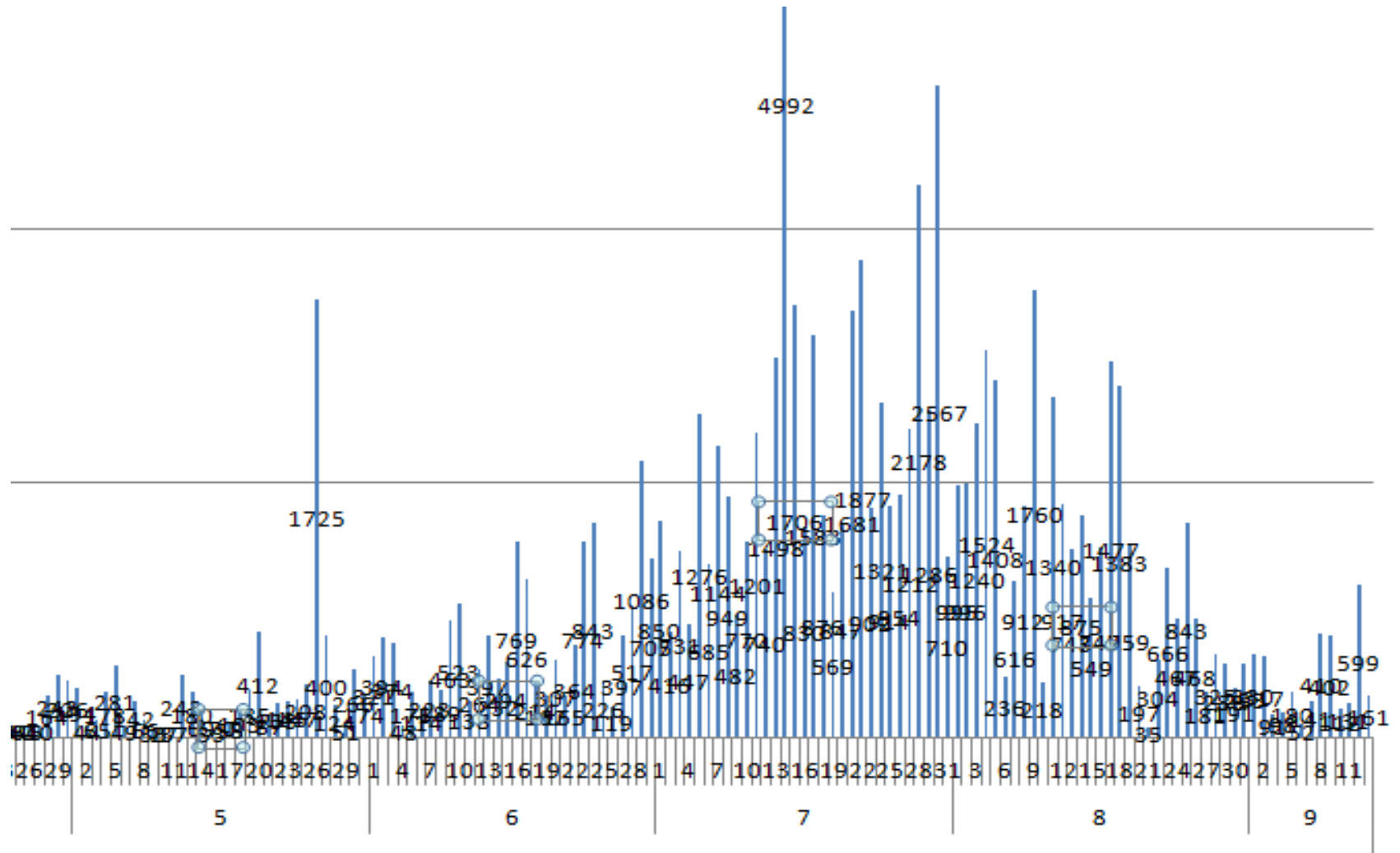
**5 apmeklētāji**  
5km siltā  
septembra  
1.svētdienas  
svētdienas  
pusdienlaikā

chart by amcharts.com





# Nedēļas nogales efekts (konkrētas pludmales piemērs)



# Laikapstākļu kopsakarības

Vieta:

Lilaste

Avots:

LV Ceļi

Dati:

°C

Mērijumi:

Vid. 12h

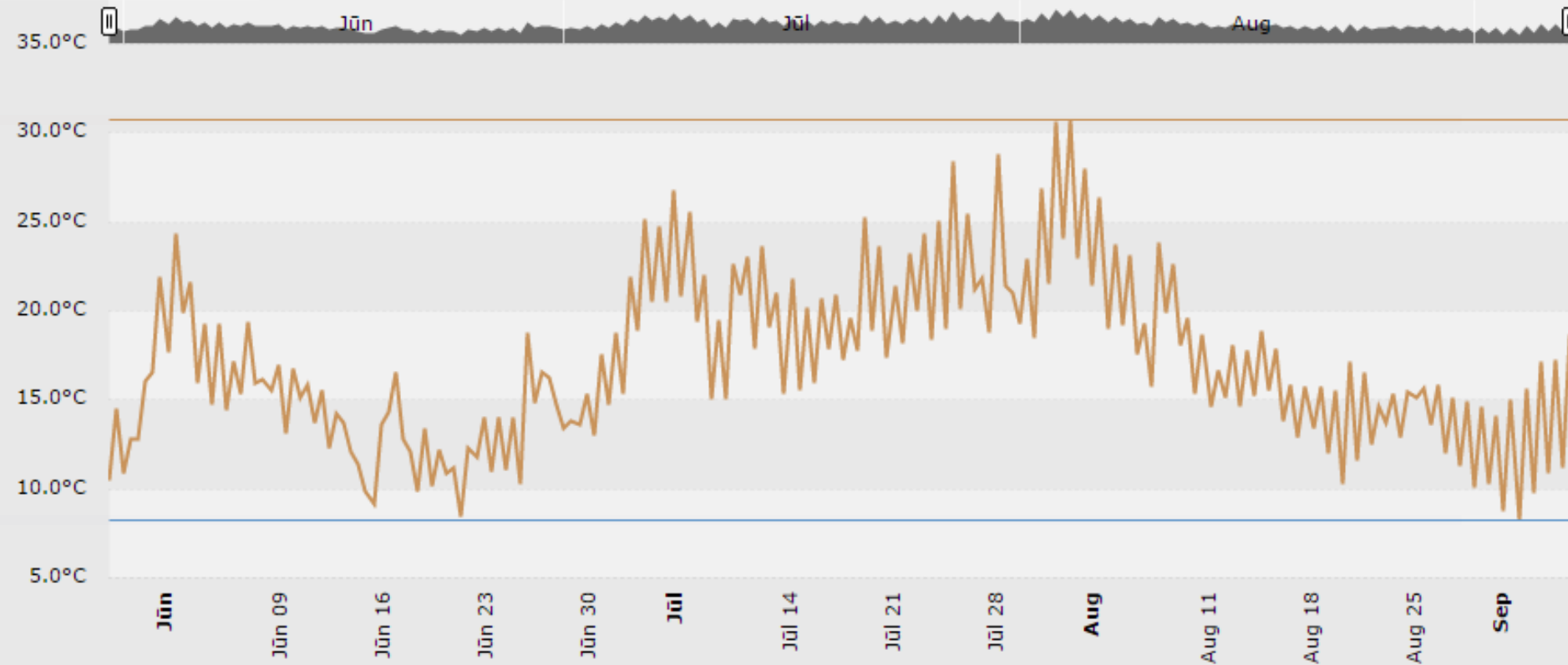
No: 31.05.2014

Līdz: 07.09.2014

Meklēt

37 dienas >20°C

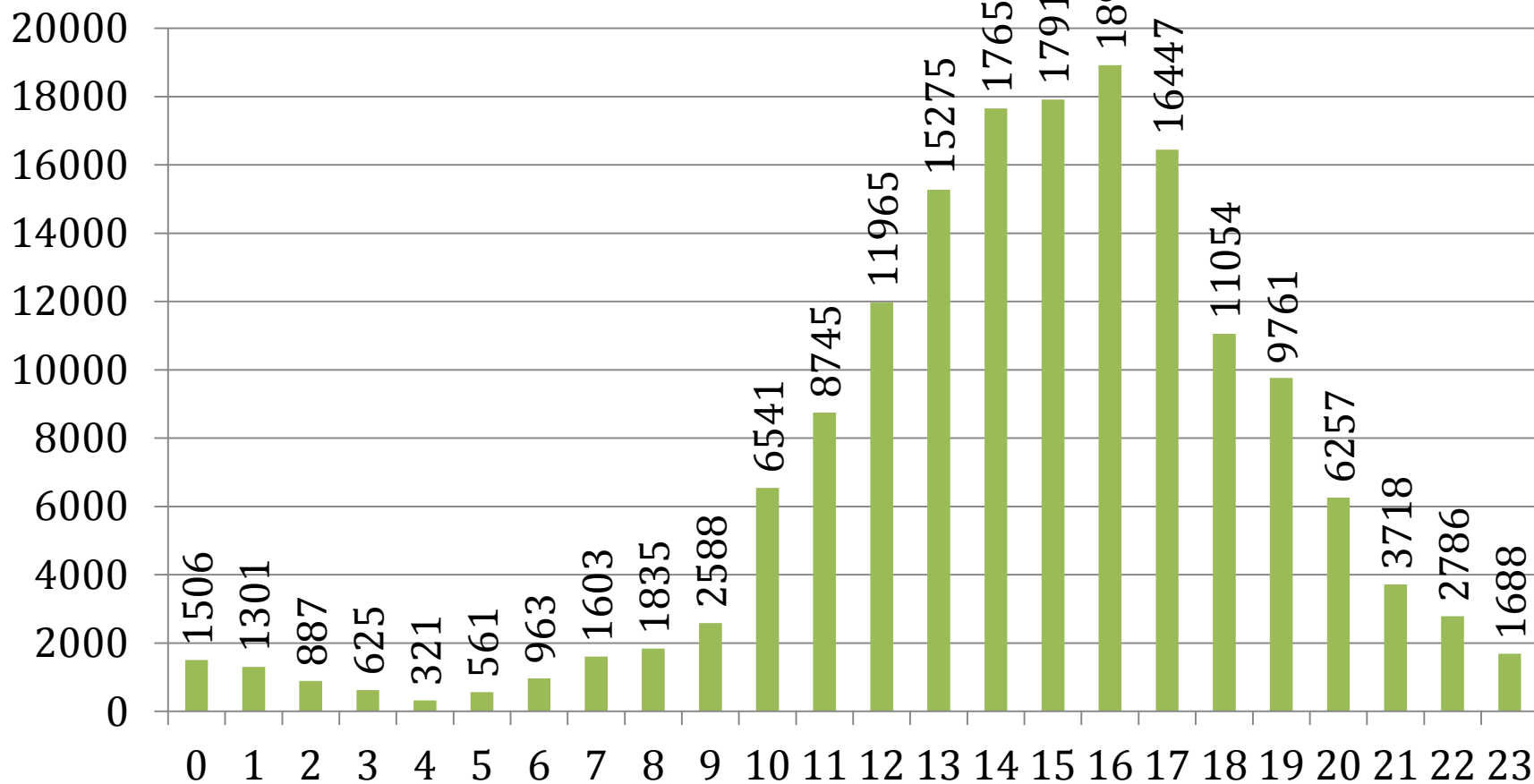
chart by amcharts.com



# Diennakts aktivitāte

(konkrētas pludmales piemērs)

Apmeklējumu sadalījums diennakts stundās



# Laikapstākļu kopsakarības

Vieta:

Lilaste

Avots:

LV Ceļi

Dati:

T°

Mērijumi:

Vid. 12h

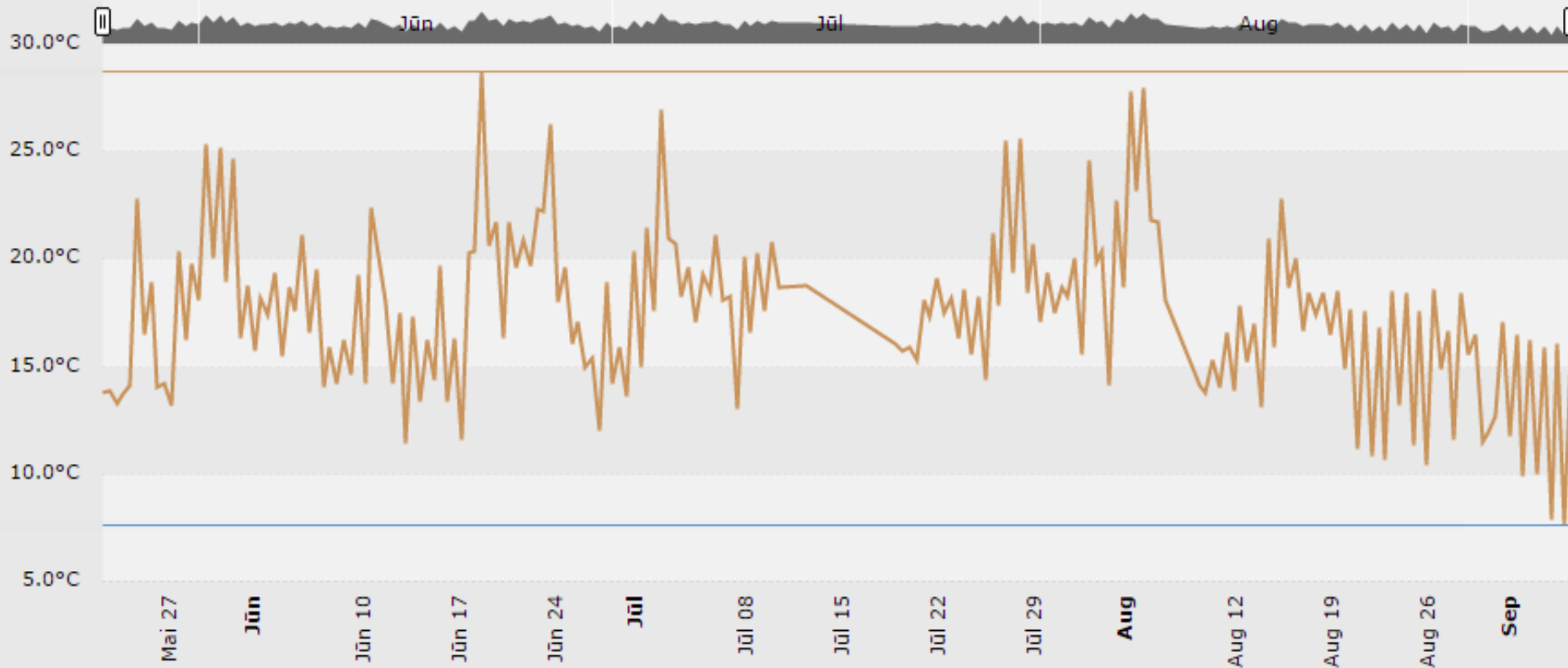
No: 25.05.2013

Līdz: 08.09.2013

Meklēt

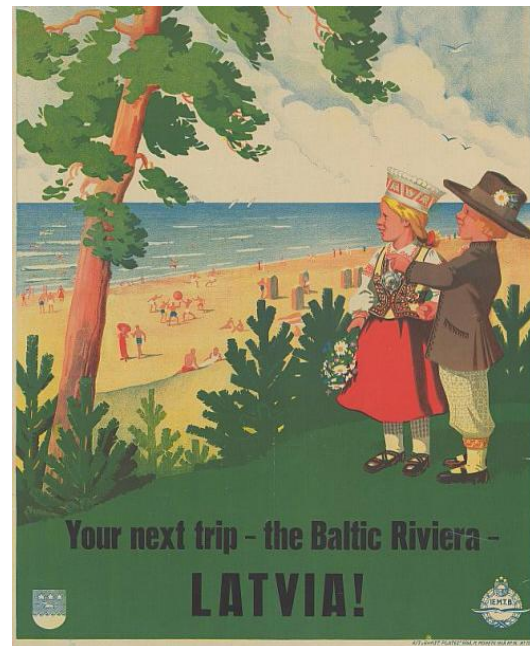
31 diena >20°C

chart by amcharts.com



# Zilais karogs, Zaļās infrastruktūras pieeja, Ekosistēmu pakalpojumi

- Infrastruktūras jautājums
- Apmeklētāju plūsma – slodze & potenciāls
- Vasaras plānotā pludmales apmeklējumu uzskaitē
- Vienota piekrastes tūrisma produkta izpratne – konkurētspējas izpausmēs



VALSTS ILGTERMIŅA TEMATISKAIS PLĀNOJUMS  
BALTIJAS JŪRAS PIEKRASTEI