



EUROPEAN UNION
EUROPEAN
REGIONAL
DEVELOPMENT
FUND



EUSBSR
EU STRATEGY
FOR THE BALTIC
SEA REGION



Jūras un sauszemes mijiedarbību izpēte Dienvidkurzemes piekrastē: *pētījuma metodiskā pieeja*

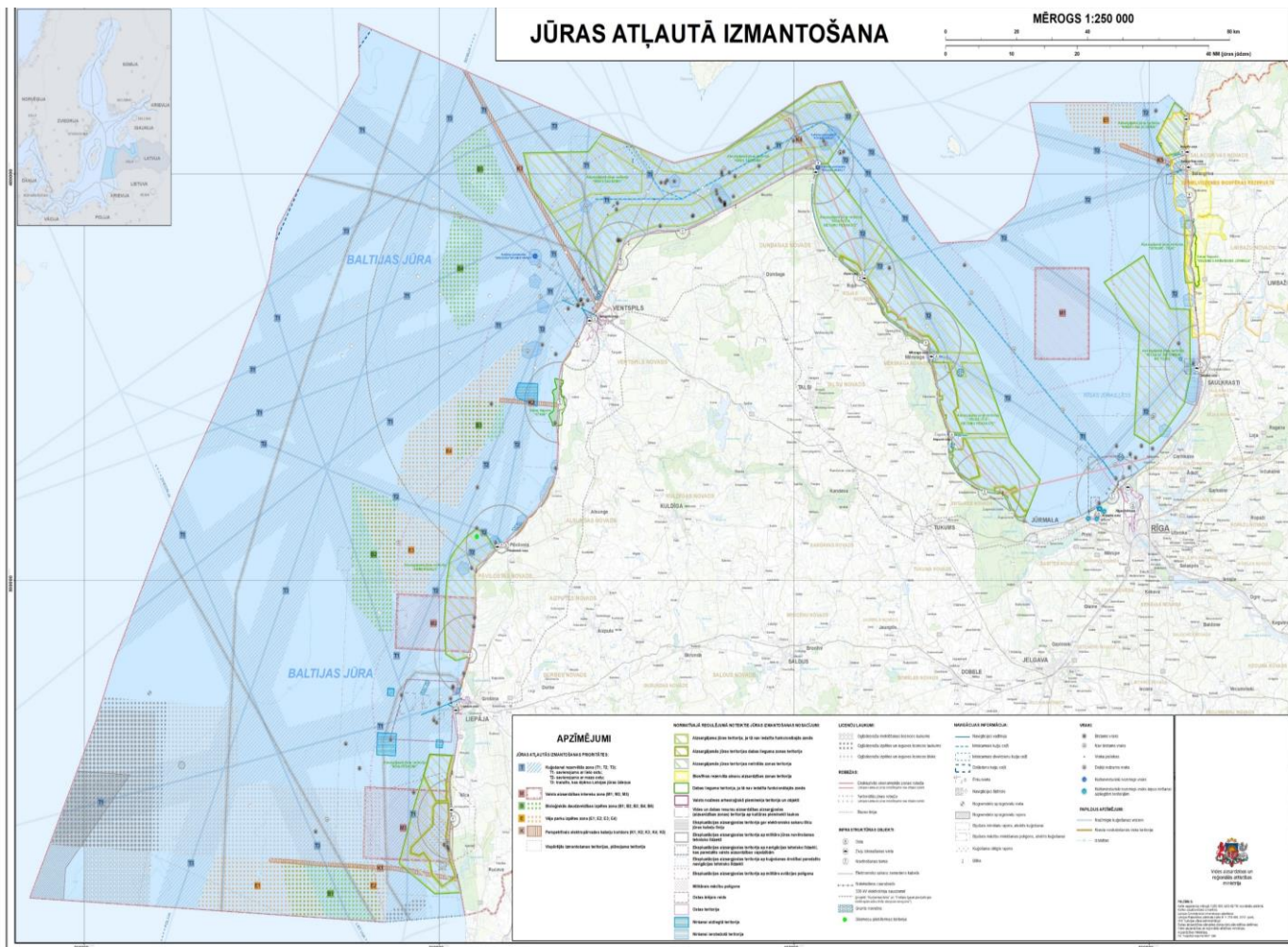
Kristīna Veidemane

Baltijas Vides Forums

2019.gada 9.oktobrī Liepājā



Konteksts



- Jūras plānojums 2030
- Apstiprināts Ministru kabineta sēdē 14.05.2019
- Ministru kabineta 2019. gada 21. maija rīkojums Nr. 232.

Konteksts

Līdzsvarota un integrēta jūras telpas izmantošana, kas sekmē ar jūru saistīto nozaru pastāvēšanu, piekrastes iedzīvotāju labklājību, kā arī dzīvotspējīgu jūras ekosistēmu

Ilgtermiņa redzējums un stratēģiskās prioritātes

Atjaunojamo energoresursu izmantošana jūrā

Attīstīta jūrniecības nozare un droša kuģu satiksme

Valsts drošība

Veselīga jūras vide un stabila ekosistēma

Ilgspējīga zivsaimniecība

Ilgspējīgs tūrisms un rekreācija

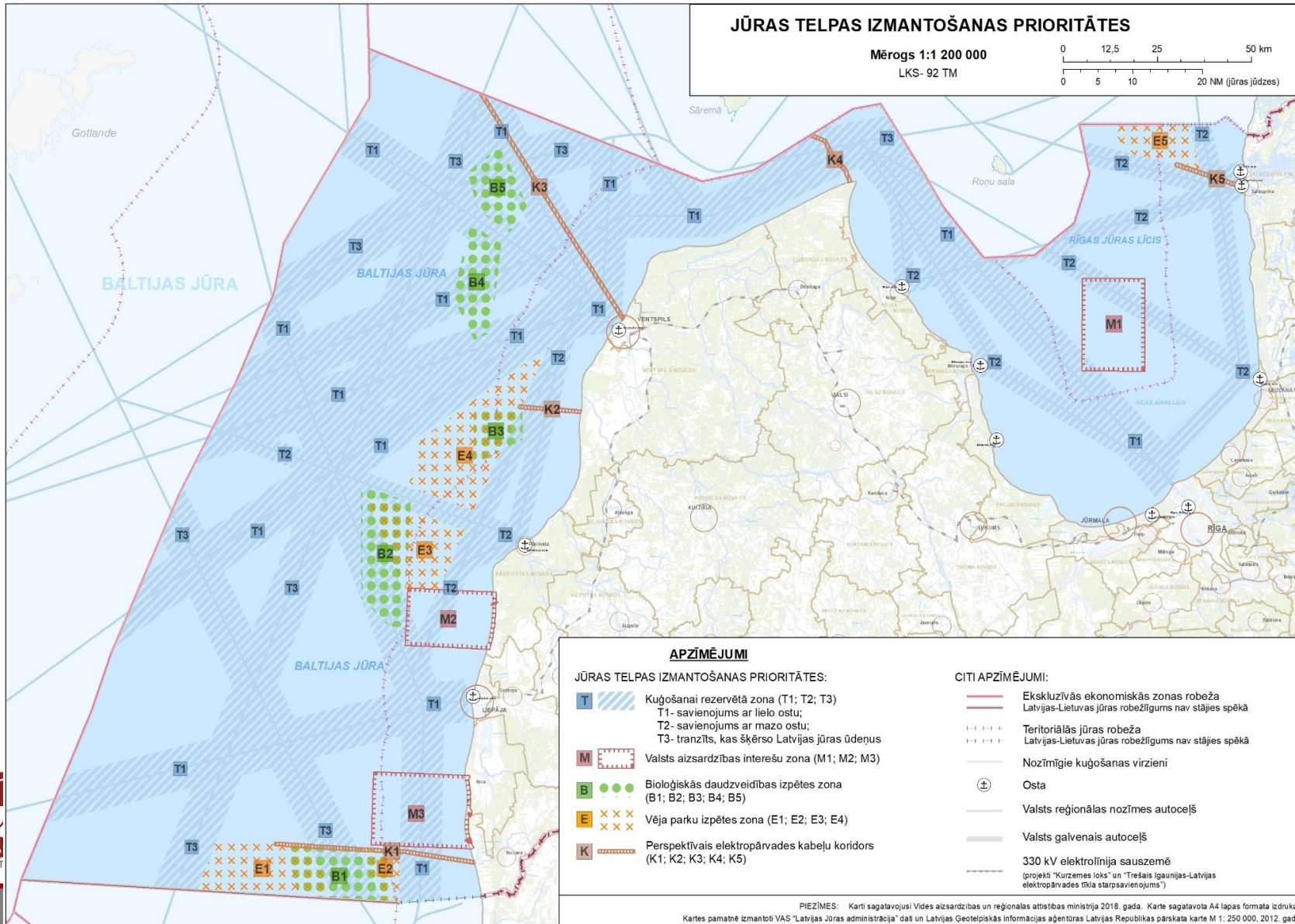
Stratēģiskie mērķi

SM1:
Racionāla un līdzsvarota jūras telpas izmantošana, novēršot starpnozaru konfliktus un saglabājot brīvu telpu nākotnes vajadzībām un iespējām

SM2:
Saglabāta jūras ekosistēma un tās spēja atjaunoties, nodrošinot bioloģiskās daudzveidības aizsardzību un novēršot pārmērīgu saimnieciskās darbības radīto slodzi

SM3:
Integrēta jūras un sauszemes teritoriju izmantošana, veicinot ar jūru saistītās uzņēmējdarbības un tai nepieciešamās infrastruktūras attīstību

Konteksts- Jūras telpas izmantošanas prioritātes



- Vēja parku izpētes zonas (5 teritorijas)

Vēja parku izpētes zonas: izmantošanas nosacījumi

- **Jaunas licences VES** ierīkošanai un ar to saistītajai izpētei tiek izsniegtas **tikai šajās zonās**.
- Pirms VES būvniecības ir jāveic visas normatīvajā regulējumā noteiktās procedūras, t.sk. ietekmes uz vidi novērtējums.

Lai samazinātu vēju parku ierīkošanas jūrā konfliktus ar citu nozaru interesēm un esošajiem izmantošanas veidiem, izsniedzot licenci vēja parku izpētes zonā, jāņem vērā:

- Būtiski ir **izvērtēt VES ietekmi uz piekrastes ainavu**.
- Īpaši **negatīva ietekme** sagaidāma vietās ar dabisku vai cilvēka darbības mazpārveidotu ainavu, kā arī vietās ar īpašu kultūrvēsturisku nozīmi.
- **No krasta saredzami VES var mazināt šādu teritoriju pievilcību tūrismam**, tādēļ ieteicams VES novietot **vismaz 8 km** attālumā no krasta, bet stāvkrastu posmos (piemēram, Jūrkalnē) optimālais attālums būtu lielāks, jo no augstāka skatupunkta redzamība palielinās, un optimālā attāluma noteikšanai vēlama atsevišķa izpēte.

Tūrisma un rekreācijas intereses JP

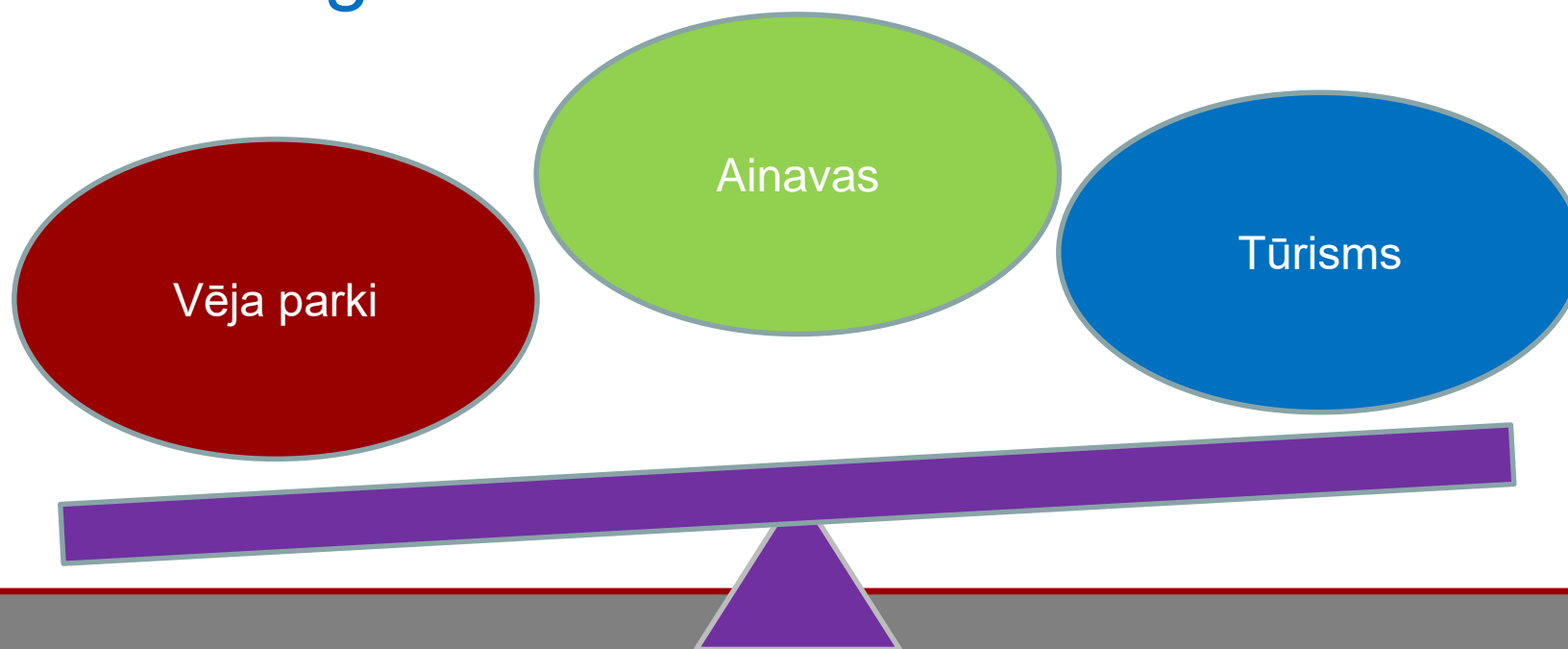
- JP **neparedz nosacījumus** tūrisma un rekreācijas attīstībai, jo tūrisma attīstību primāri ietekmē **pašvaldības** un tūrisma pakalpojumus nodrošinošie uzņēmumi. Tāpēc piekrastes tūrisma attīstība jākoncentrē **Piekrastes plānojumā noteiktajās kompleksi attīstāmajās vietās**, savukārt to tuvumā plānotai jūras izmantošanai, t.sk. VES izveidei, ir **jāvērtē šo darbību potenciālā ietekme** uz piekrastes un jahtu tūrismu.

Vispārējās izmantošanas teritorijas

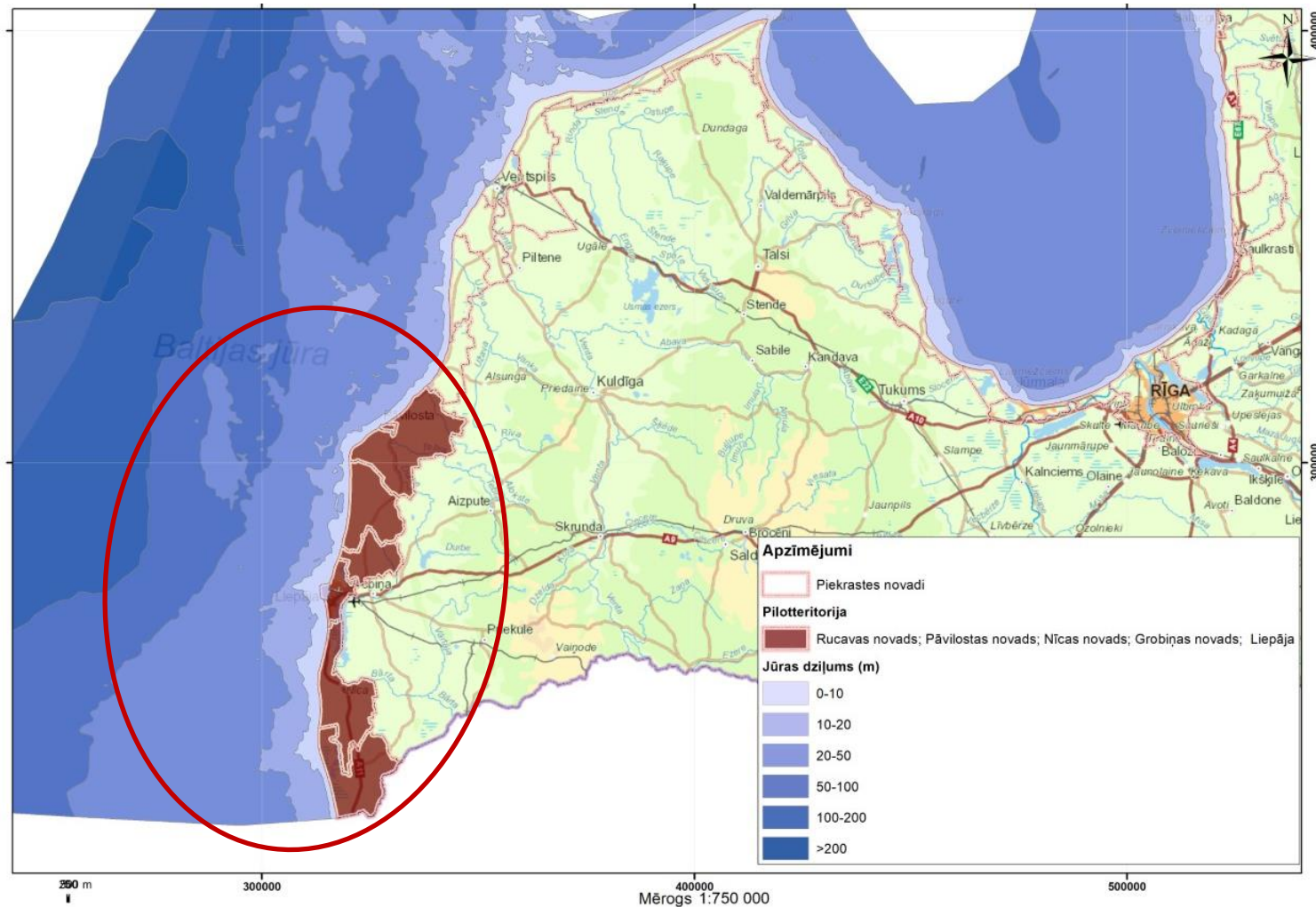
- pieļaujami visi jūras telpas izmantošanas veidi (t.sk. zveja, kuģošana, **tūrisms un rekreācija**, zinātniskā izpēte u.c.), kas nav pretrunā ar normatīvajos aktos noteiktajiem ierobežojumiem un nerada būtisku negatīvu ietekmi uz jūras vidi.
- **Jūras plānojuma tematiskie dati:**
 - **Piekrastes tūrisma un rekreācijas vietas:** Peldvieta; Zilā karoga peldvieta; Jahtklubs; Zilā karoga jahtklubs;
 - **Tūrisma attīstība - potenciālās jahtu ostas un piestātnes.**

Pētījuma mērķis

- Izvērtēt attīstības iespējas un ietekmes uz piekrastes teritoriju un izstrādāt telpiskus risinājumus, kas līdzsvarotu **nacionālās intereses vēja parku attīstībai** ar **vietējām interesēm saglabāt ainavu un sekmēt tūrisma attīstību**



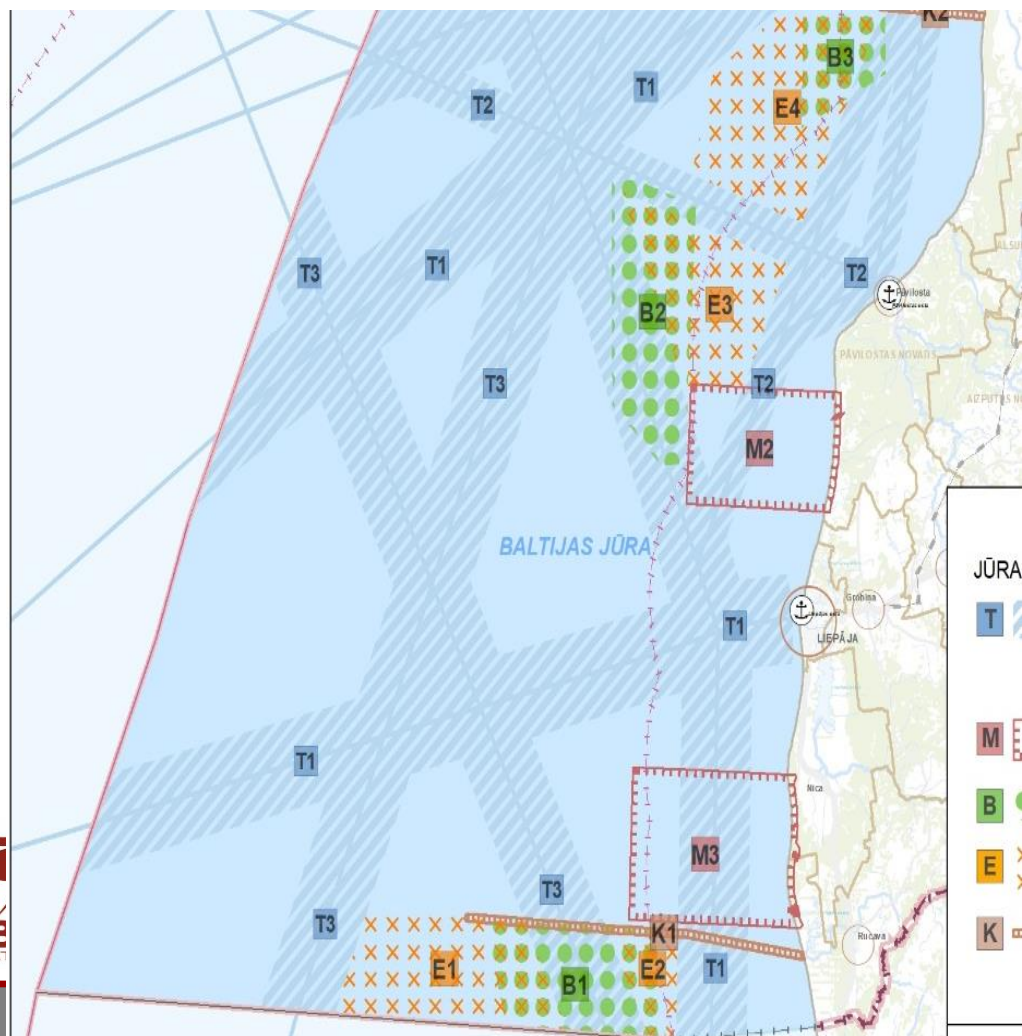
Izpētes teritorija Dienvidkurzemes piekraste



- Rucavas novads
- Nīcas novads
- Grobiņas novads
- Pāvilostas novads
- Liepāja

- Teritoriālie ūdeņi un EEZ

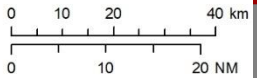
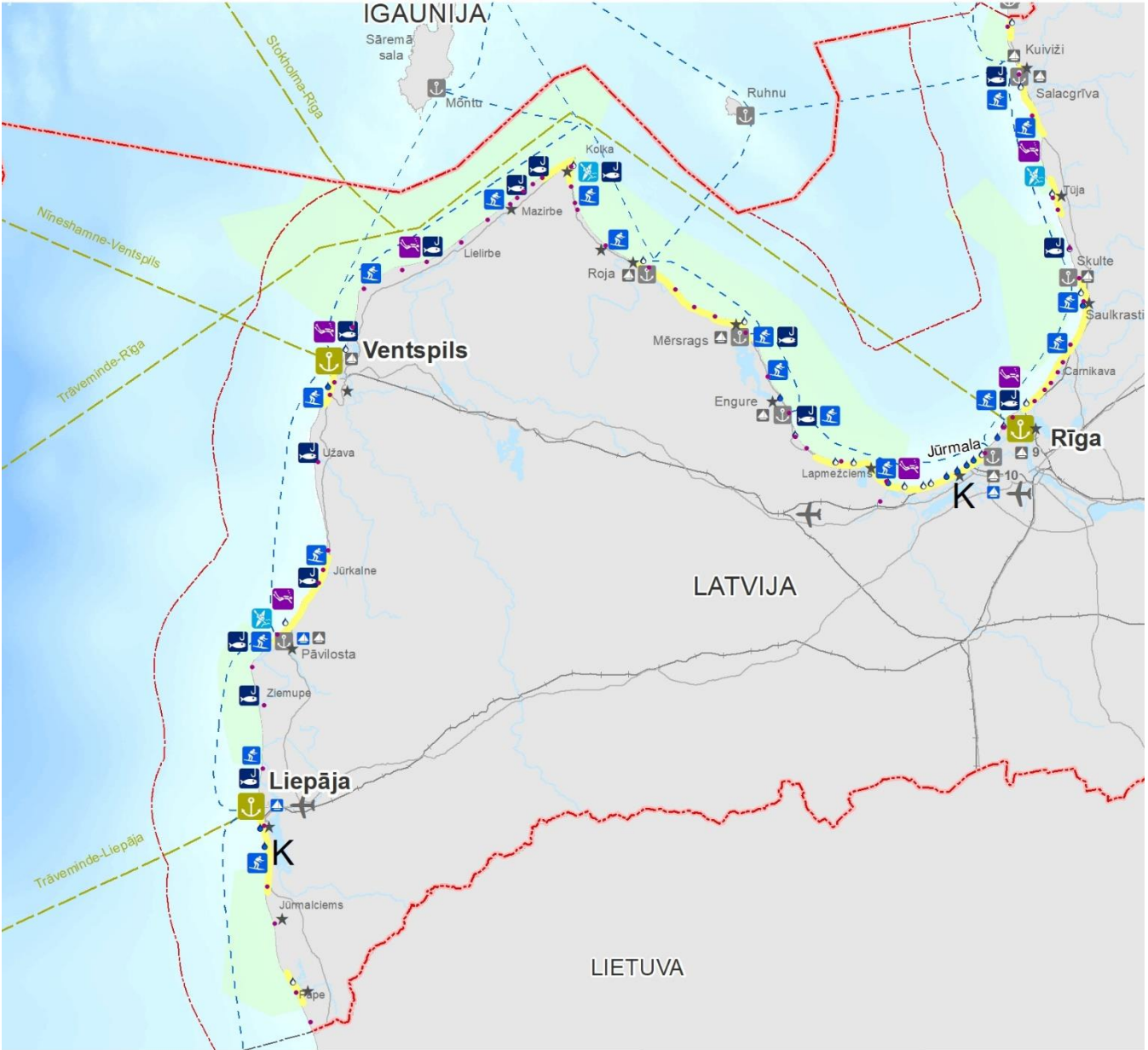
Izpētes teritorija Dienvidkurzemes piekraste



- 4 Vēja parku izpētes zonas ietekme:
 - Pāvilostas novadā
 - Nīcas novads

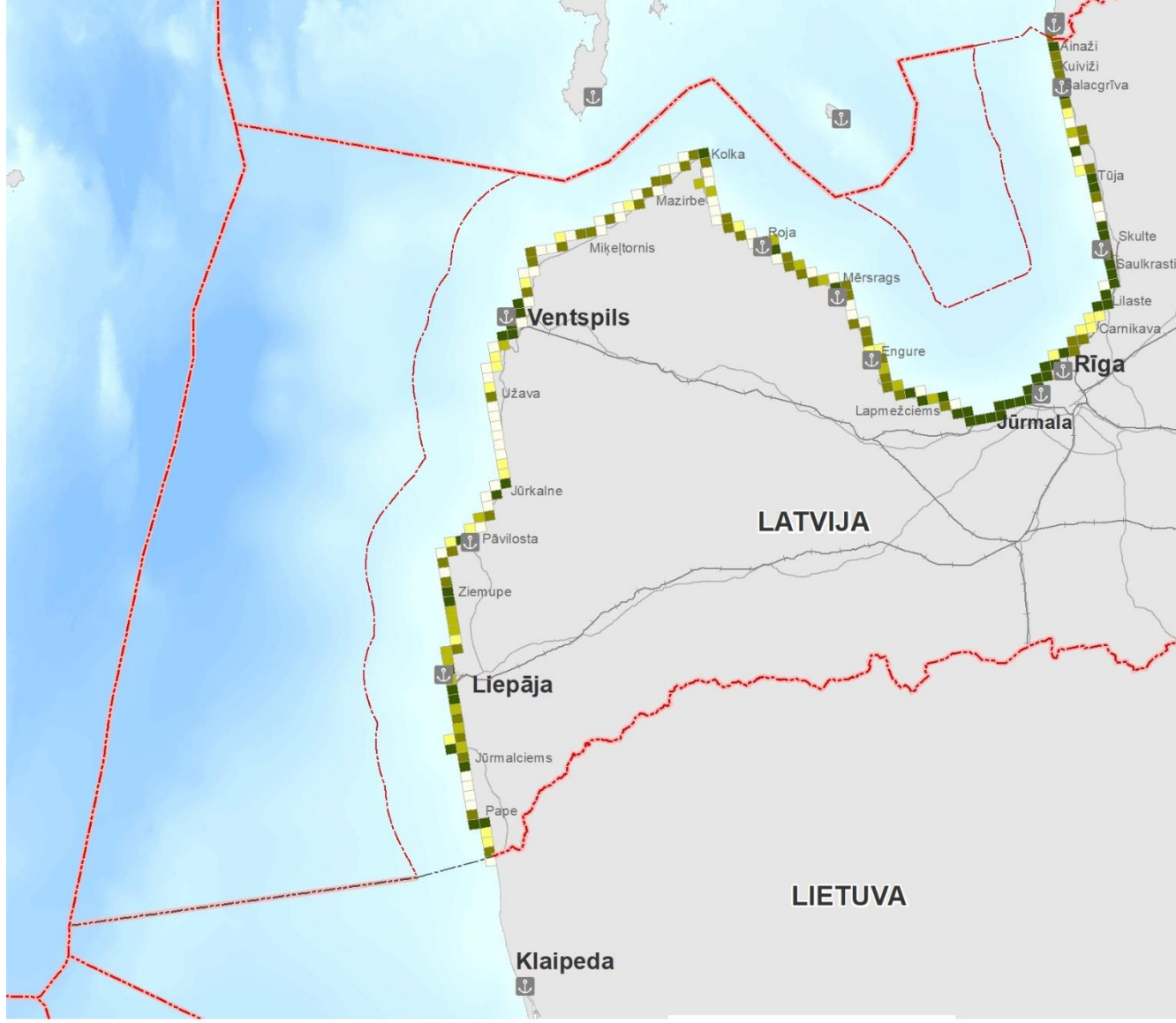
Izpētes teritorija Dienvidkurzemes piekraste

- Ar jūras izmantošanu saistītā tūrisma un atpūtas aktivitātes



Izpētes teritorija Dienvidkurzemes piekraste

- Kultūras pakalpojumi-
jūras tūrisma un
atpūtas iespējas
piekrastē, 2016



APZĪMĒJUMI

Jūras tūrisma un atpūtas iespējas

- loti zems nodrošinājums
- zems nodrošinājums
- vidējs nodrošinājums
- augsts nodrošinājums
- loti augsts nodrošinājums

Papildinformācija

- Osta
- Galvenais autoceļš
- Dzelzceļš
- Ekskluzīvās ekonomiskās zonas un valsts robeža
- Latvijas-Lietuvas jūras robežlīniums nav stāties spēkā



Piekrastes pašvaldību sadarbības teritorijas tematiski saskaņota tūrisma piedāvājuma veidošanai

- Rīgas līča Vidzemes piekraste
- Rīgas līča Kurzemes piekraste
- Baltijas jūras Ziemeļkurzemes piekraste
- Baltijas jūras Dienvidkurzemes piekraste

Piekrastes pašvaldību sadarbības teritorijas specifiska tūrisma piedāvājuma veidošanai

- Prioritārās piekrastes attīstāmās vietas
- Piekrastes attīstāmās vietas

Piekrastes apmeklētāju plūsmu galvenie virzieni

Lidostas

Ostas

Jahtu piestātnes/ostas

EuroVelo 13
Dzelzs priekšvara maršruta attīstība

Dzelzceļi

Rail Baltica
dzzelceļš

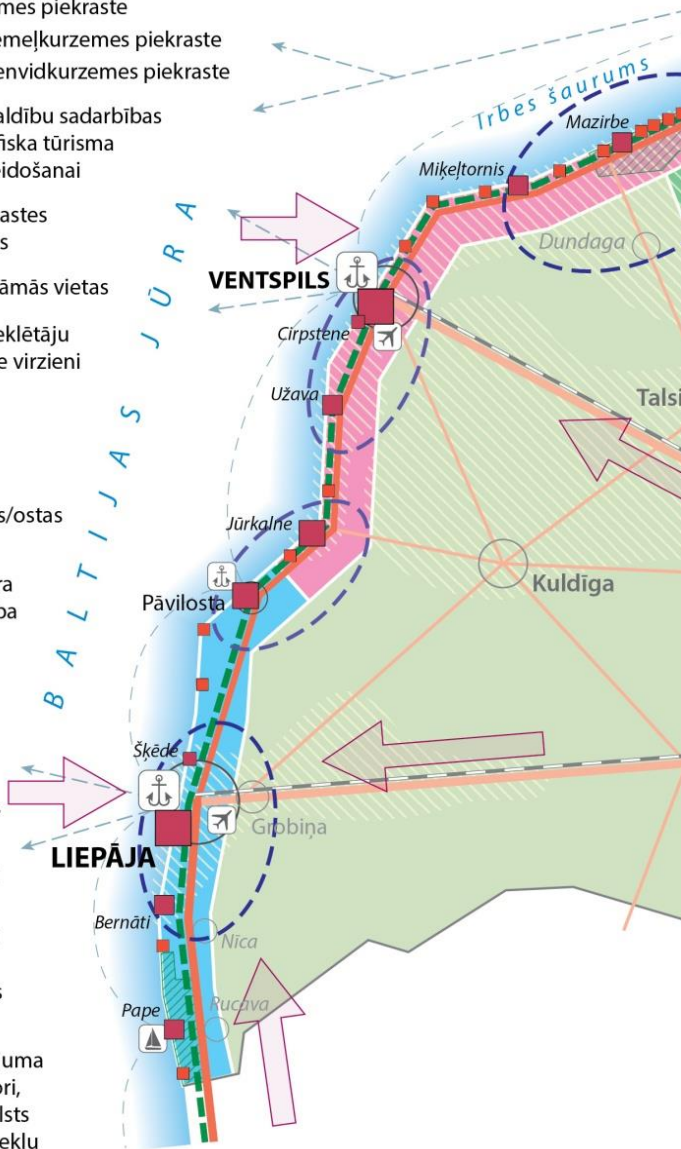
Autoceļi

Prāmju kustības tīkls

Jahtu piestātņu tīkls

Nozīmīgas īpaši aizsargājamās dabas teritorijas piekrastē

Kultūras mantojuma attīstības koridori, ko definējusi Valsts kultūras pieminekļu aizsardzības inspekcija



Piekrastes plānojumā noteiktajās kompleksī attīstāmajās vietās

Nr.	Attīstāmā vieta	Pašvaldība, pagasts vai pilsēta
1	Nidas centrs	Rucavas novads, Rucavas pagasts
2	Papes centrs	Rucavas novads, Rucavas pagasts
3	Jūrmalciems	Nīcas novads, Nīcas pagasts
4	Bernāti (dabas parka "Bernāti" Z daļa daļas un tā piegulošās pludmales attīstība (teritorija starp Bernātu ciemu un jūru))	Nīcas novads, Nīcas pagasts
5	Liepājas centrs, tam pieguļošā un pilsētas dienviddaļa piekrastē*	Liepājas pilsēta
6	Šķēdes piekraste	Grobiņas novads, Medzes pagasts
7	Ziemupes centrs	Pāvilostas novads, Vērgales pagasts
8	Akmeņraga bākas apkārtnē	Pāvilostas novads, Sakas pagasts
9	Pāvilostas centrālā daļa*	Pāvilostas novads, Pāvilostas pilsēta
10	Labraga piekraste (Rīvas upes grīvas apkārtnē)	Ventspils novads, Jūrkalnes pagasts

Metodiskā pieeja - process

1

Informācijas apkopošanas par attīstības resursiem un iecerēm jūra un sauszemē

2

Ekosistēmas pakalpojumu un ainavas kā tūrisma resursa kartēšana un novērtējums

3

Ieinteresēto pušu līdzdalība ainavas un tūrisma attīstības iespēju novērtēšanā

4

Attīstības scenāriju izstrāde un analīze

Informācijas apkopošanas par attīstības resursiem un iecerēm jūra un sauszemē

Jūras un piekrastes ekosistēmas

- Ainavas
- Jūras Biotopi
- Mūsdienu ģeoloģiskie procesi

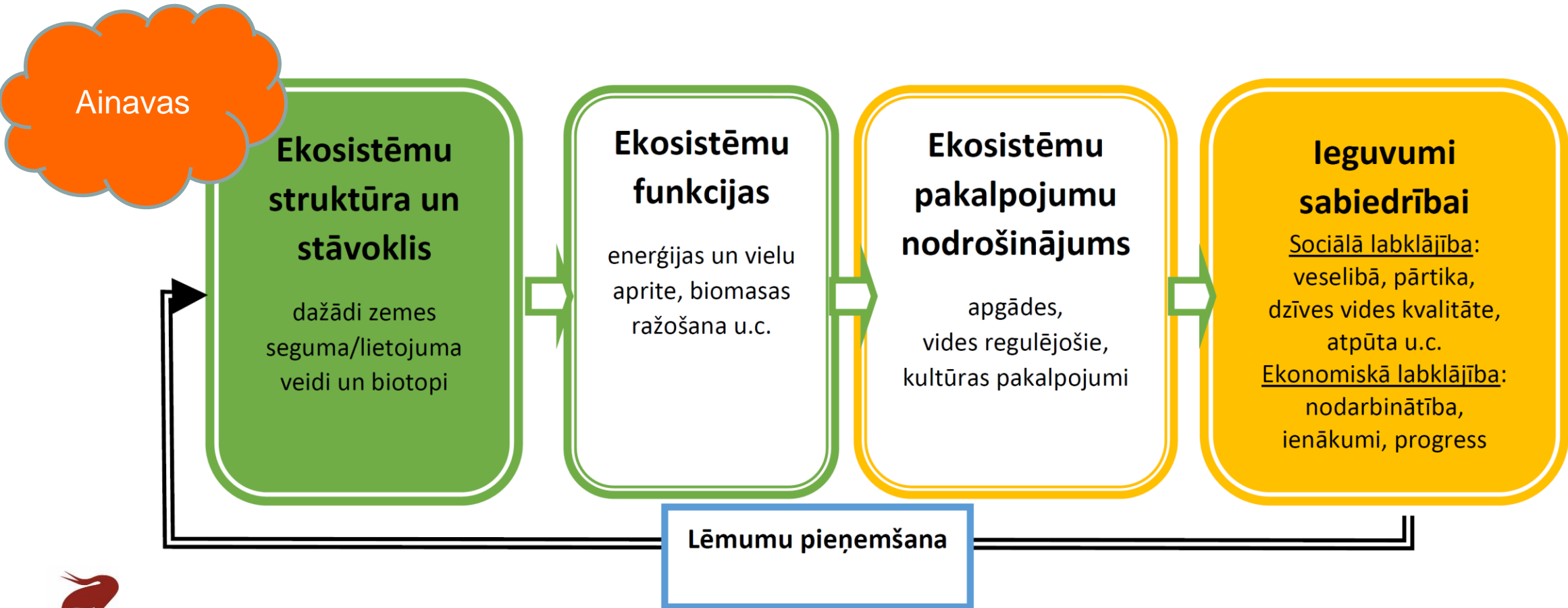
Piekrastes ekonomiskie rādītāji

- Tūrisms
- Zvejniecība
- Lauksaimniecība
- Mežsaimniecība

Politikas mērķi un uzdevumi

- Atjaunojami e energo resursi
- Piekraste
- Tūrisms

Ekosistēmas pakalpojumu un ainavas kā tūrisma resursa kartēšana un novērtējums



Ekosistēmas pakalpojumu veidi

Apgādes pakalpojumi

Ieguvumi no ekosistēmu saražotajiem produktiem

Produkti:

- Zivis, alģes

Materiāli:

- Alģes

Energija:

- Enerģijas ieguve

Vidi regulējošie pakalpojumi

Ieguvumi no ekosistēmas procesu pašregulācijas

Piesārņojuma mazināšana

- Filtrācija, akumulācija

Plūsmu regulēšana

- Erozijas kontrole

Dabas procesu uzturēšana

- Aputeksnēšana
- Dzīvotņu uzturēšana;
- Ūdens attīrīšana
- Klimata kontrole

Kultūras pakalpojumi

Nemateriālie ieguvumi no ekosistēmām

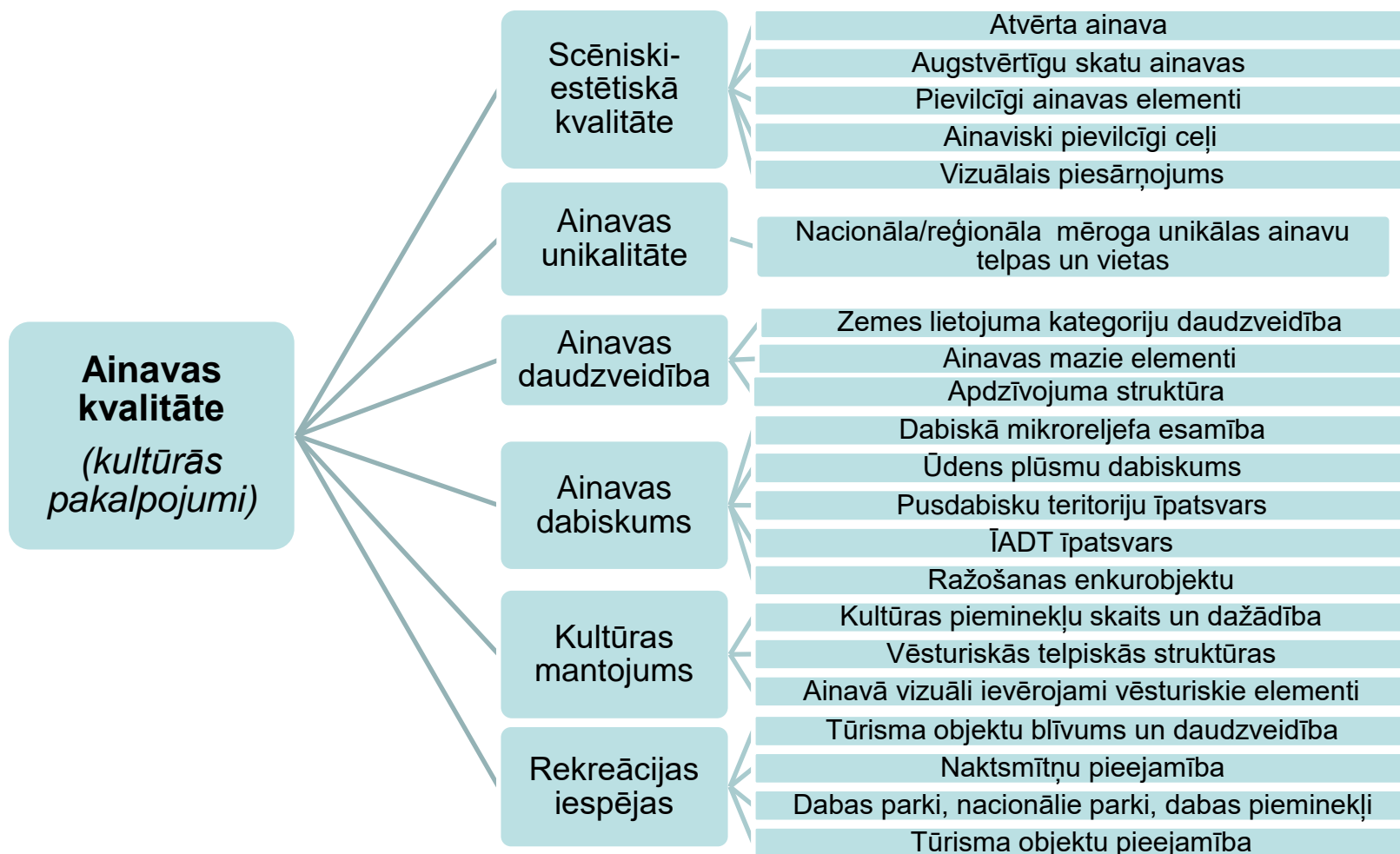
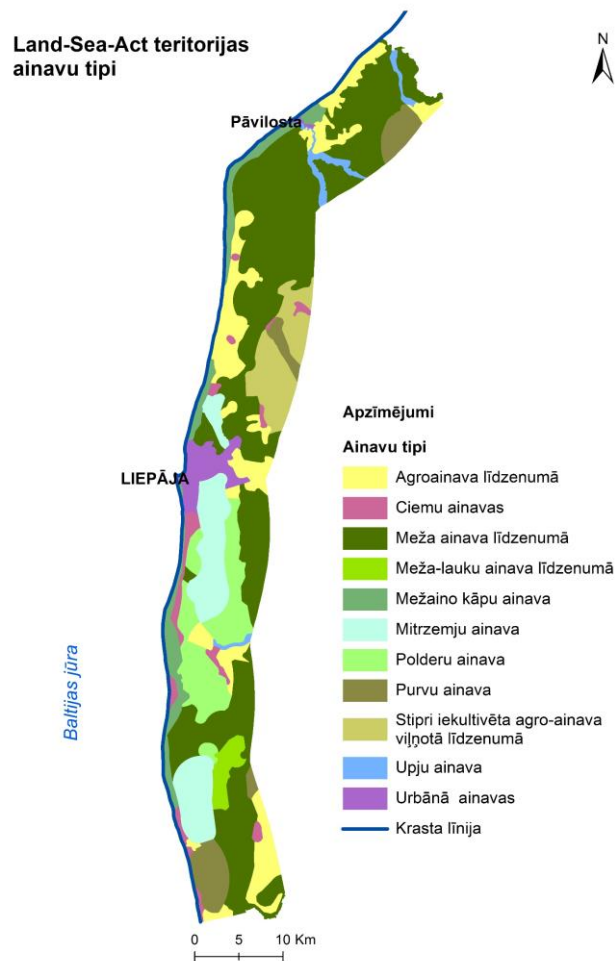
Fizikālā un intelektuālā saskare

- Atpūta dabā
- Izglītība, zinātne
- Ainava, kultūras mantojums

Garīgā un simboliskā saskarsme

- Simboli, tradīcijas
- Pastāvēšanas vērtība

Ainavu kvalitātes novērtējums Dienvidkurzemē projekta Land-Sea-Act ietvaros



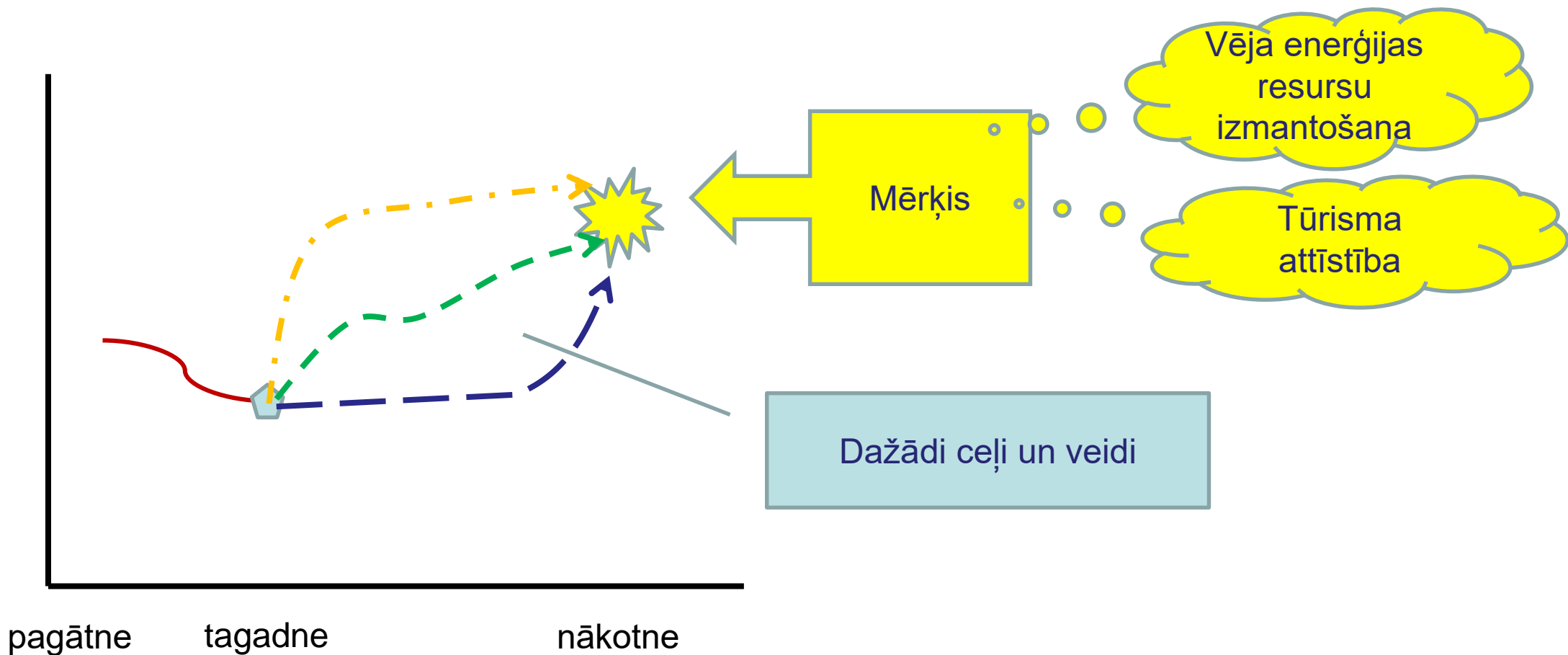
ieinteresēto pušu līdzdalība ainavas un tūrisma attīstības iespēju novērtēšanā

- Intervijas ar iesaistīto pušu pārstāvjiem par pašreizējo situāciju un vajadzībām piekrastes tūrisma attīstībā:
 - Aprīlis (VARAM Telpiskās plānošanas departaments)
- Iedzīvotāju un ieinteresēto pušu iesaiste
 - Tiešsaistes vietu ainavas un tūrisma resursu apzināšanā un novērtēšanā;
 - Pludmales apmeklētāju un tūristu anketēšana par jūras vēja parku ietekmi uz ainavu un tūrismu
- Attīstības scenāriju novērtēšanā un optimālā risinājuma izstrādē



Mērķa grupu sanāksmes un diskusijas

Attīstības scenāriju izstrāde un analīze



Rezultāts

- Stratēģiski risinājumi līdzsvarotai jūras un sauszemes resursu izmantošanai



Paldies!

Baltijas Vides Forums
Antonijas 3-8, LV-1010, Rīga, Latvija
Tel: + 371 6 7 357 555
e-mail: kristina.veidemane@bef.lv
www.bef.lv



Diskusija

Kādi Jūsaprāt ir izaicinājumi Dienvidkurzemes piekrastē saistībā ar jūras izmantošanu un piekrastes tūrisma attīstību?

- **1-2 SVARĪGĀKIE**
- **SAISTĪBĀ AR JŪRAS IZMANTOŠANU**