

# Dienvidkurzemes ainavu novērtējuma pirmie rezultāti



Anda Ruskule  
Baltijas Vides Forums  
**2019.gada 9.oktobrī Liepājā**

# Ainavu novērtējuma pieeja

## Uzdevums:

- › Apzināt Dienvidkurzemes piekrastes ainavas vērtības kā resursu tūrisma attīstībai

## Biofizikālais novērtējums:

- › Ainavu telpu izdalīšana balstoties uz biofizikāliem parametriem
- › Ainavu novērtēšanas kritēriju un rādītāju atlase un novērtējuma skalas (1-5) definēšana
- › Ainavu telpu apsekojums 2019. gada jūlijā
- › Ainavu telpu novērtējums balstoties uz lauka apsekojuma rezultātiem vai ģeotelpiskajiem datiem
- › Ainavas kvalitātes kartēšana

## Sociālais novērtējums:

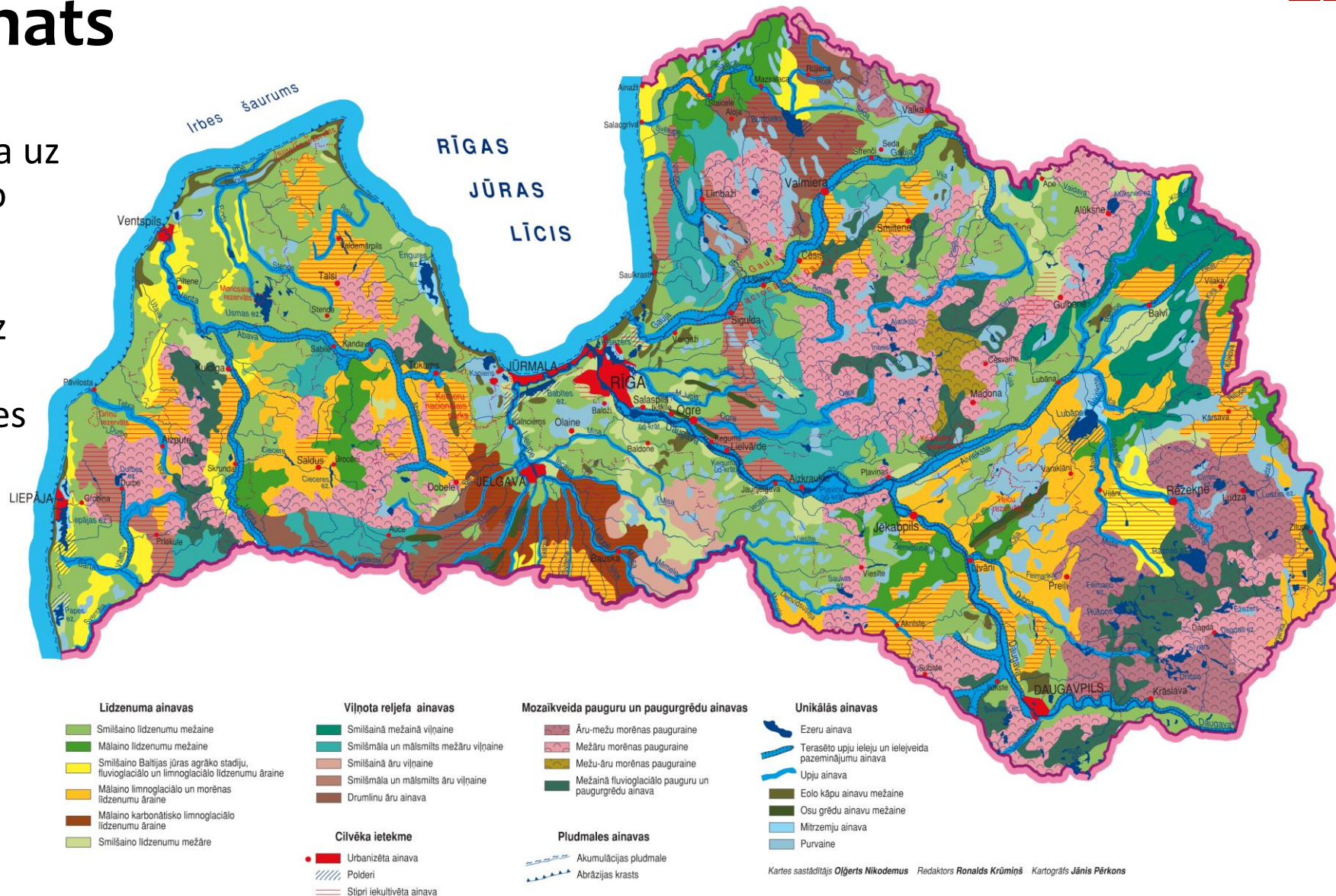
- › Sabiedrības viedokļa apzināšana par ainaviski vērtīgākajām kā arī tūrismam un rekreācijai nozīmīgām ainavu telpām un vietām



# Teorētiskais pamats

**Ainavu telpu izdalīšana** balstīta uz prof. O. Nikodemusa izstrādāto Latvijas ainavu karti

**Ainavu novērtējums** balstīts uz projekta «ENGRAVE» ietvaros izstrādātajiem ainavas kvalitātes novērtēšanas kritērijiem un rādītājiem



# Ainavas telpu kartēšana

- **Piekrastes ainavas iekšzemē (līdz 10 km no krasta):** izdalīti 11 ainavu tipi un 71 ainavu telpa balstoties uz dominējošo zemes seguma veidu un reljefa formām

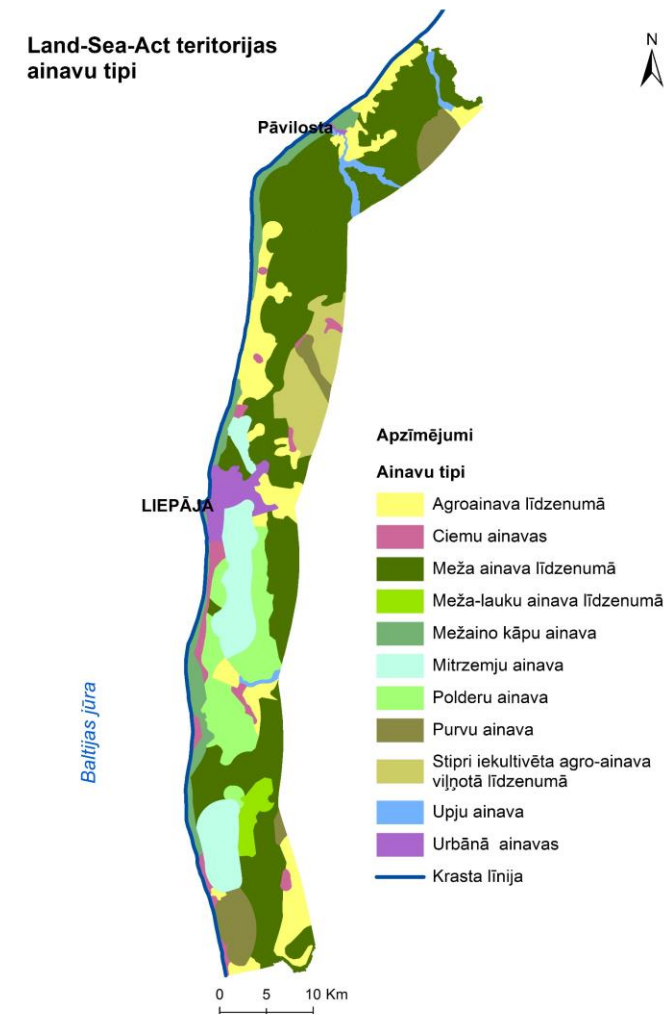
1. Urbānās ainavas
2. Ciemu ainavas
3. Polderu ainavas
4. Agro-ainavas līdzenumā
5. Stipri iekultivēta agro-ainava viļņotā līdzenumā
6. Meža-lauku ainava līdzenumā
7. Meža ainavas līdzenumā
8. Mežaino kāpu ainava
9. Mitrzemju un ezeru ainavas
10. Purvu ainavas
11. Upju ainavas

- **Pludmales ainavas:** apmēram 20 posmi, kas izdalīti balstoties uz:

- Krasta tipu: zemi, vidēji, augsti
- Ģeoloģiju: smiltis, mālsmiltis, grants, oļi
- Dominējošie mūsdienu krasta procesi: erozija un akumulācija

- **Zemūdens ainavas:** balstoties uz batimetriju un bentiskajiem biotopiem

Vēl tiek  
precizēti



# Ciemu un urbānās ainavas

- › Liepājas urbānā ainava
- › Pāvilsotas urbānā ainava
- › Nidas ciema ainava
- › Ķoniņciema ainava
- › Papes ciema ainava
- › Rucavas ciema ainava
- › Jūrmalciema ainava
- › Nīcas ciemu ainava
- › Klampju ciema ainava
- › Bernātu ciema ainava
- › Pērkones-Cenkones ciemu ainava
- › Rudes ciema ainava
- › Otaņķu ciema ainava
- › Šķēdes ciema ainava
- › Saraiķu ciema ainava
- › Kapsēdes ciema ainava
- › Ploces ciema ainava
- › Vērgales ciema ainava
- › Ziemupes ciema ainava



# Polderu ainavas

- › Papes polderis
- › Toseles-Meķes polderi
- › Rudes-Otaņķu polderi
- › Bernātu polderis
- › Reiņa polderis



# Stipri iekultivēta agro-ainava viļņotā līdzenumā

- › Kapsēdes viļņotā līdzenuma agroainava
- › Vērgales viļņotā līdzenuma agroainava



# Agroainava līdzenumā

- › Nidas agroainava
- › Papes agroainava
- › Rucavas agroainava
- › Nīcas agroainava
- › Vītiņu agroainava
- › Grobiņas agroainava
- › Tosmāres agroainava
- › Kapsēdes agroainava
- › Saraiķu - Ziemupes agroainava
- › Sakas agroainava
- › Strantes-Ulmales agroainava
- › Rīvas agroainava





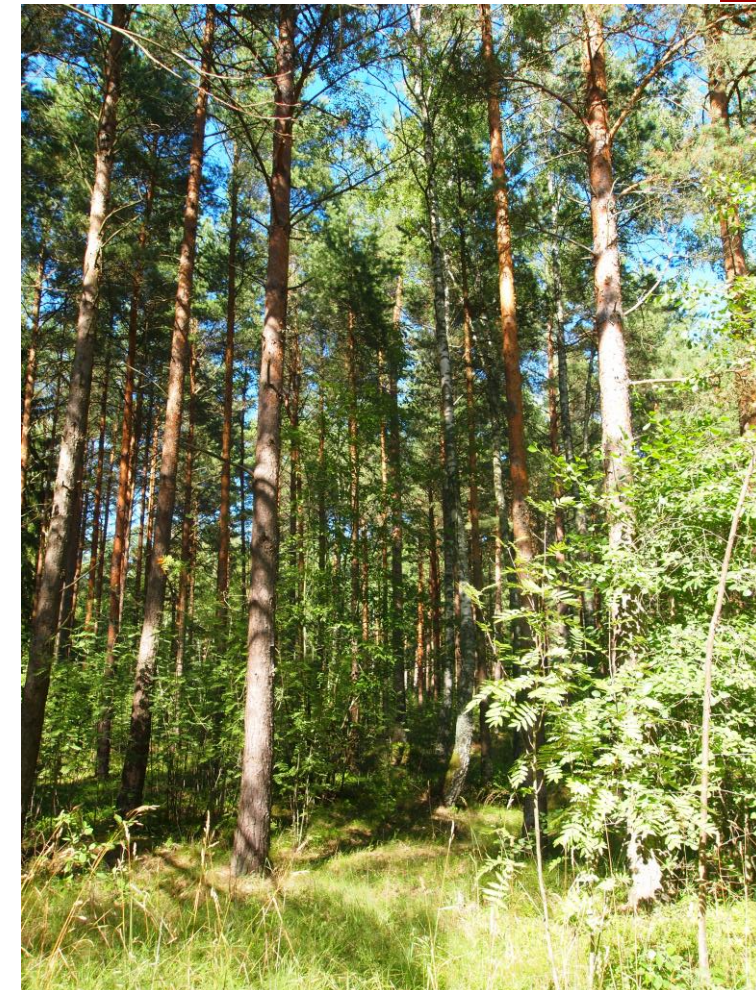
# Meža-lauku ainava līdzenumā

- › Kalnišķu mežu-lauku ainava



# Meža ainava līdzenumā

- › Šventojas meža ainava
- › Rucavas meža ainava
- › Papes meža ainava
- › Sīkciema meža ainava
- › Otaņķu meža ainava
- › Vītiņu meža ainava
- › Reiņa meža ainava
- › Tosmāres meža ainava
- › Kapsēdes meža ainava
- › Saraiķu meža ainava
- › Ziemupes meža ainava
- › Grīņu meža ainava
- › Rudupes meža ainava
- › Durbes meža ainava
- › Sakas-Rīvas meža ainava
- › Rīvas meža ainava



# Mežaino kāpu ainava

- › Papes-Jūrmalciema mežaino kāpu ainava
- › Bernātu-Pērkones mežaino kāpu ainava
- › Karaostas-Šķēdes mežaino kāpu ainava
- › Ziemupes-Pāvilostas mežaino kāpu ainava



# Mitrzemju ainava

- › Papes mitrzemes un ezera ainava
- › Liepājas mitrzemes un ezera ainava
- › Tosmares mitrzemes ainava

# Purvu ainava

- › Nides tīreļa ainava
- › Ķirbas purva ainava
- › Ploces purva ainava
- › Pūļa purva ainava



# Upju ainava

- › Bārtas upes ainava
- › Durbes upes ainava
- › Tebras upes ainava
- › Sakas upes ainava
- › Rīvas upes ainava



# Pludmales ainavas



# Biofizikālā ainavu kvalitātes novērtējuma kritēriji un rādītāji



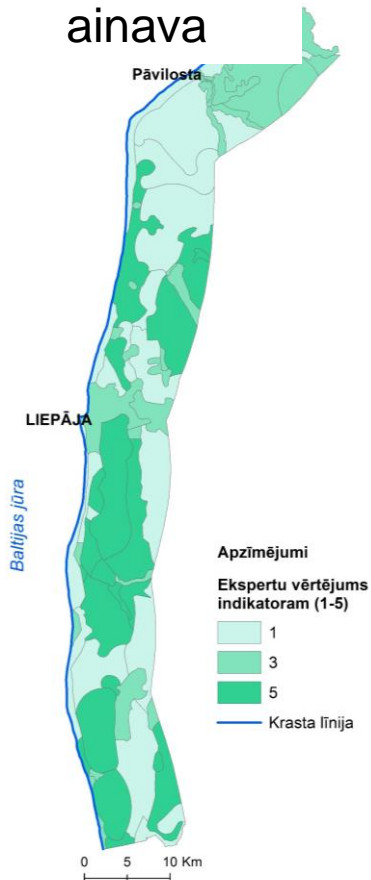
# Rādītāju novērtējuma skalas definēšana

- **Kritērijs: scēniski estētiskā vērtība - rādītājs: augstvērtīgu skatu ainavas:**
  - 1 – nav augstvērtīgu skatu vietu (apvidū dominē gandrīz plakans reljefs)
  - 2 – maz augstvērtīgu skatu vietu, (apvidū dominē gandrīz plakans reljefs)
  - 3 – ir vairākas augstvērtīgas skatu vietas, taču pārsvarā reljefs ir līdzens
  - 4 - ir vairākas augstvērtīgas skatu vietas, viļņots reljefs
  - 5 – ir daudz vai izcilas skatu vietu (piem. skats uz jūru )
- **Kritērijs: anavas dabiskums - rādītājs: pusdabiskas teritorijas**
  - 1 – nav pusdabiskas teritorijas
  - 2 – ir atsevišķas pusdabiskas teritorijas (<20%)
  - 3 – pusdabiskas teritorijas vidēji izplatītas (20-50%)
  - 4 – dominē pusdabiskas teritorijas (>50%)
  - 5 – izteikti dominē pusdabiskas teritorijas (>90%)

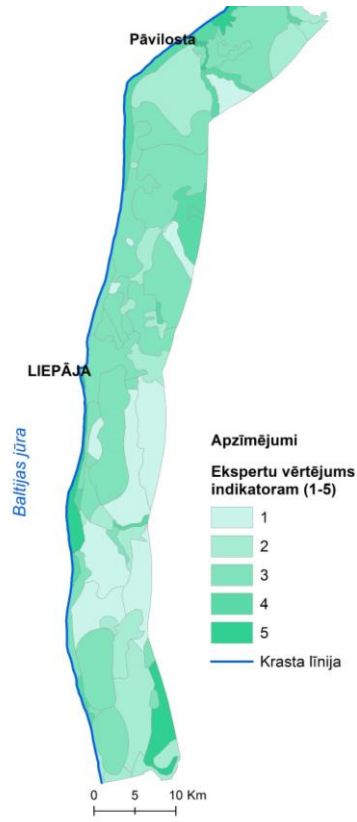


# Ainavas kvalitātes kartēšana: kritērijs – scēniski estētiskā kvalitāte

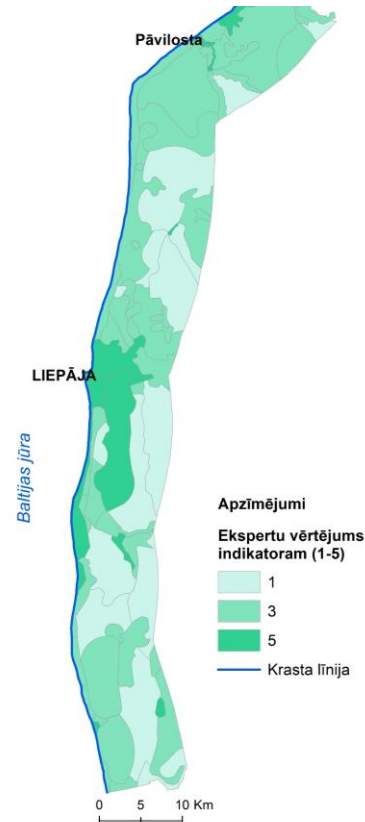
## Atvērta ainava



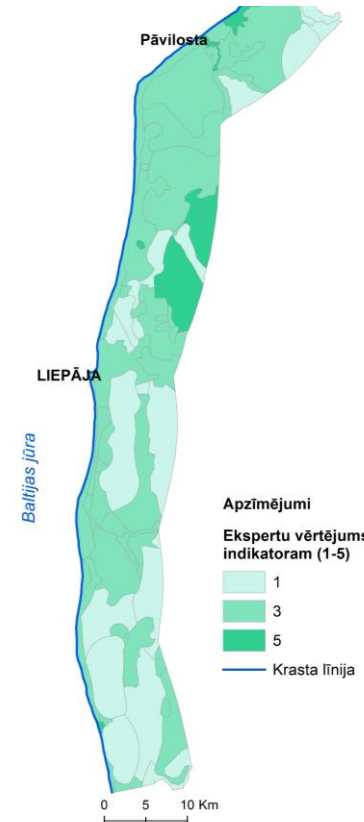
## Augstvērtīgu skatu ainavas



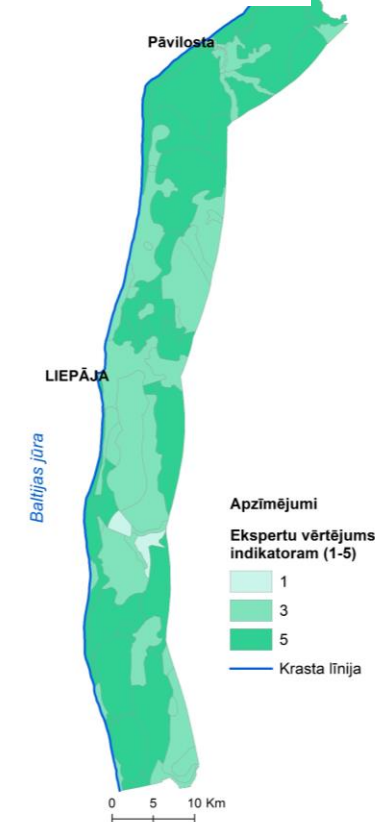
## Pievilcīgi ainavas elementi



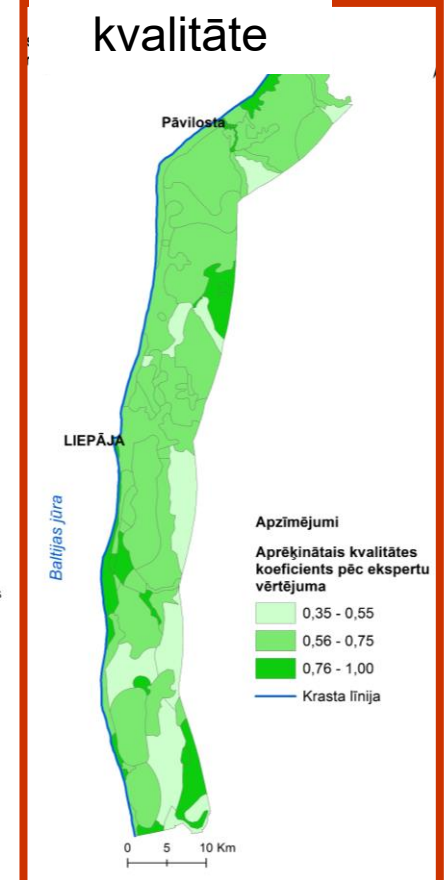
## Ainaviski pievilcīgi ceļi



## Vizuālais piesārņojums



## Scēniski-estētiskā kvalitāte





EUROPEAN UNION

EUROPEAN  
REGIONAL  
DEVELOPMENT  
FUND



EUSBSR  
EU STRATEGY  
FOR THE BALTIC  
SEA REGION



# Paldies!

Baltijas Vides Forums  
Antonijas 3-8, LV-1010, Rīga, Latvija  
Tel: + 371 6 7 357 560  
e-pasts: [anda.ruskule@bef.lv](mailto:anda.ruskule@bef.lv)  
[www.bef.lv](http://www.bef.lv)