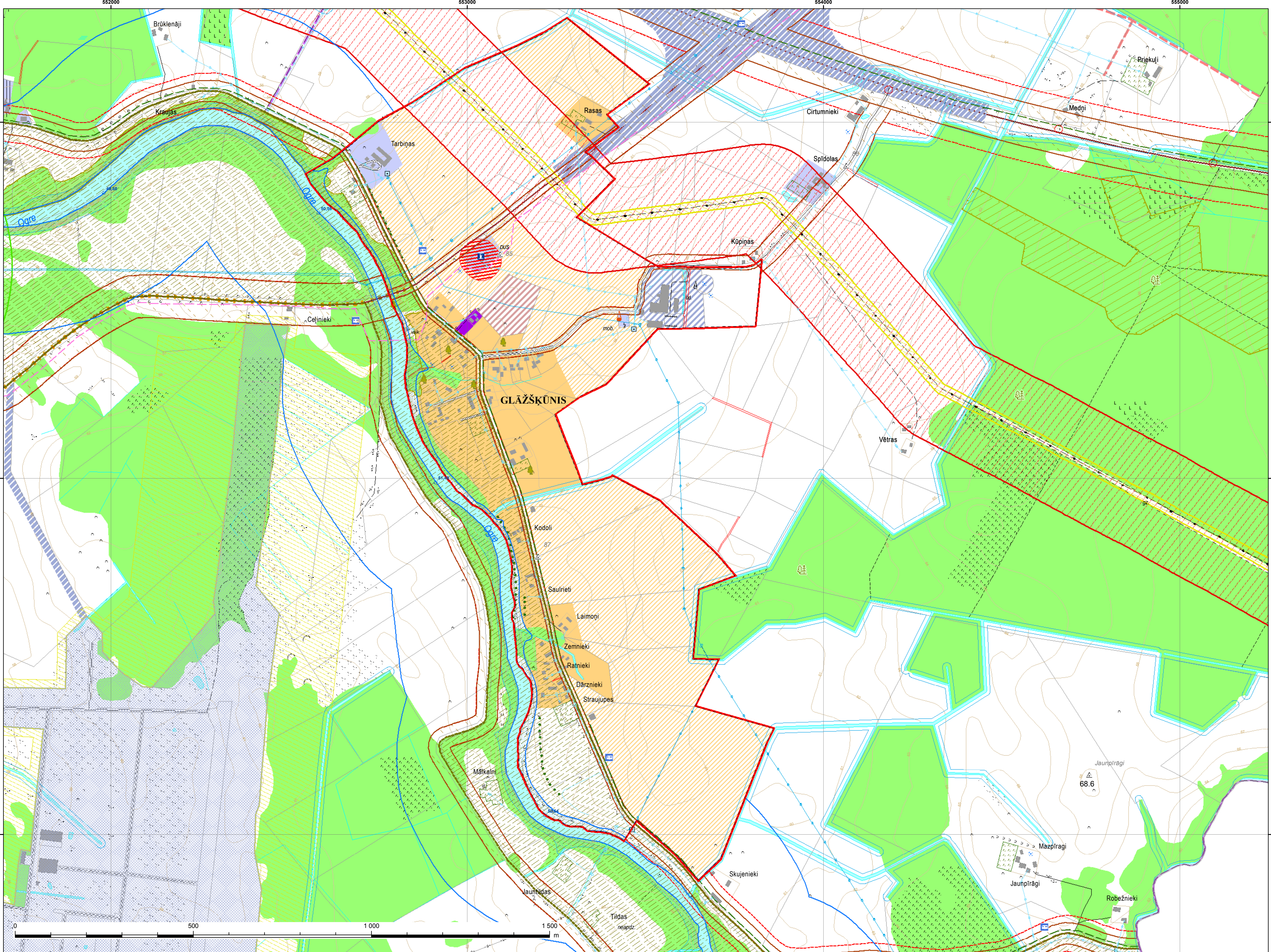
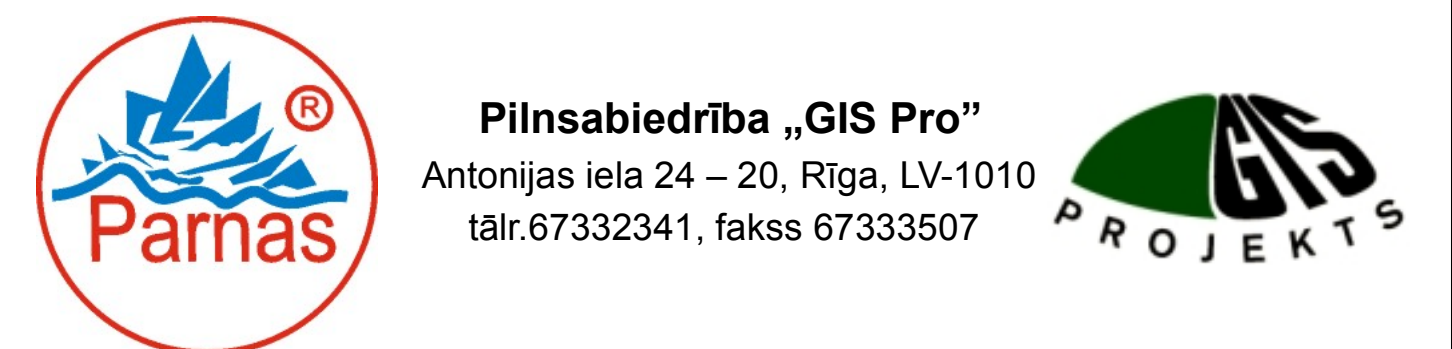


Ķeguma novada teritorijas plānojums 2003.-2015. gadam

GLĀŽŠĶŪŅA CIEMA PLĀNOTĀ (ATĻAUTĀ) IZMANTOŠANA



Apzīmējumi



Pilnsabiedrība „GIS Pro”
Antonijas iela 24 – 20, Rīga, LV-1010
tālr.67332341, fakss 67333507



Pasūtītājs: Ķeguma novada dome		Koordinātu sistēma: LKS-92 Projekcija: Transversālā Merkatora (TM-1993) Ass meridiāns: 24°00'00" E Koordinātu sistēmas atskaite punkti: no ass meridiāna: 500 000 m no ekvatora: 0 m Mēroga koeficients: 0,999600 Referencilipsoids: GRS-1980	Ķeguma novada teritorijas plānojuma 2003.-2015.gadam grozījumi Glāžšķūņa ciema plānotā (atļautā) izmantošana Galīgā redakcija	Mērogs: 1:5 000 Datums: 04.08.2009 Lapa 1
				Lapas 1