



OECD LEED apmācību programma Latvijas reģionālās un vietējās plānošanas speciālistiem – rezultāti, iegūtā pieredze un iespējas zināšanu pārnesei



Kristaps Ročāns
Inguna Tomšone
Ģirts Ieleja

PREZENTĀCIJAS KOPSAVILKUMS

- OECD LEED ekspertu meistarklases
- Gūtā pieredze un secinājumi
- Pieredzes pārņemšana Liepājas pilsētas un Limbažu novada pašvaldību attīstības plānošanā
- Zināšanu turpmākās pārneses iespējas

OECD LEED APMĀCĪBAS

Parīze, 19. – 20. marts



OECD LEED EKSPERTI

Lielbritānija

Debra Mountford: OECD Vietējās ekonomikas un nodarbinātības attīstības programmas vecākā politikas analītiķe

Greg Clark: OECD LEED Priekšsēdētājs

Gerard McCleave: ILEX URC Stratēģijas direktors

Mike Emmerich: „New Economy, Manchester” Izpilddirektors

Īrija

Denis Leamy : OESD LEED foruma loceklis, Īrijas aģentūras „Pobal” izpilddirektors

Polija

Tomasz Kasyer Poznaņas pilsētas vicemērs

OECD LEED ekspertu meistarklases

- Greg Clark – **«Kas ir vietējā attīstība?»**
- Greg Clark, Tomasz Kasyer – **«Poznaņa – pārmaiņu vadības piemērs»**
- Mike Emmerich – **«Būvējot pierādījumu bāzi: Mančestras piemērs»**
- Gerard McCleave – **«Uz nodarbinātību vērsta stratēģijas izstrādes piemērs Derijas pilsētā»**
- Denis Leamy – **«Vietējās attīstības īstenošanas sistēma»**
- Mike Emmerich – **«Attīstības un finanšu instrumenti»**

GŪTĀ PIEREDZE UN SECINĀJUMI

- Ticams, neatkarīgs, pilnvērtīgs ekonomiskais izvērtējums un dati – sekmīgas stratēģijas priekšnoteikums, projektu un investīciju pamatojums

«Bad economics is not a good policy!»



The Review



The Case for Agglomeration Economies



Innovation, Trade and Connectivity



Inward and Indigenous Investment



Labour Markets, Skills and Talent



Sustainable Communities



Daresbury Campus Review

GŪTĀ PIEREDZE UN SECINĀJUMI

- **Gudra specializācija** – jāattīsta ierobežots skaits stipro pušu un nišas specializāciju reģionā vai pašvaldībā
- Ārējo investīciju piesaiste + vietējo MVU un «*start up*» izaugsmes atbalsts
- Zīmolvedība – jāfokusē resursi uz spēcīgāko zīmolu teritorijā «Attack Brand»

GŪTĀ PIEREDZE UN SECINĀJUMI

- LV nedrīkst pieļaut Rīgas un pārējo teritoriju pretnostatīšanu – ir jāmeklē specializācijas un sadarbības nišas: **«Rīga kā klients»**
- Pašvaldību **sadarbība** un stratēģiskās plānošanas un plānu īstenošanas **kapacitātes celšana**, nevis sasteigta finansējuma un funkciju pārdale - reģioni kā sadarbības platformas

LIEPĀJAS ATZIŅAS (1)

Saklausītais Parīzē: “Akcepts jau darītajam un ka līdzīgas šaubas ir arī citu valstu speciālistiem!”

Kam gūts akcepts:

- Viens integrēts dokuments
- Vairāk dalīties, stāstīt par procesu
- Nesasteigt procesu un lielu akcentu likt uz komunikāciju ar sabiedrību
- Dokumentu izstrādes stadijā tā saturu jau piesaistīt pašvaldības struktūrai/ īstenošanas mehānismam
- Attīstības plānošanas process ir nepārtraukts
- Dalīties un svinēt arī mazus sasniegumus/ rezultātus

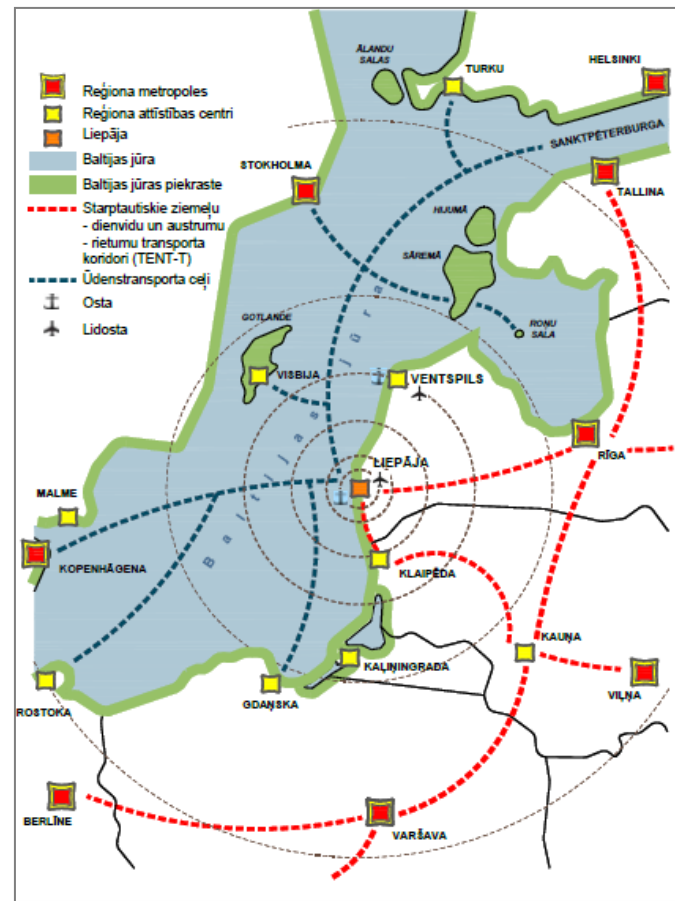
LIEPĀJAS ATZIŅAS (2)

Saklausītais Parīzē: “Mainīt skatījumu – saskatīt Liepājas pienesumu Rīgai kā metropolei un attīstīties sasaistē!”

Kā Liepāja to izmantos:

1. redakcijā funkcionālās ietekmes aprakstā skaidrāk definēt Liepājas vietu sasaistē ar citiem attīstības centriem (piem., Rīga, Klaipēda u.c.), t.i., saskatīt Liepājas vietu, devumu Rīgas kā metropoles izaugsmē

1. redakcijā izvērst LIEPAJA+ aprakstu

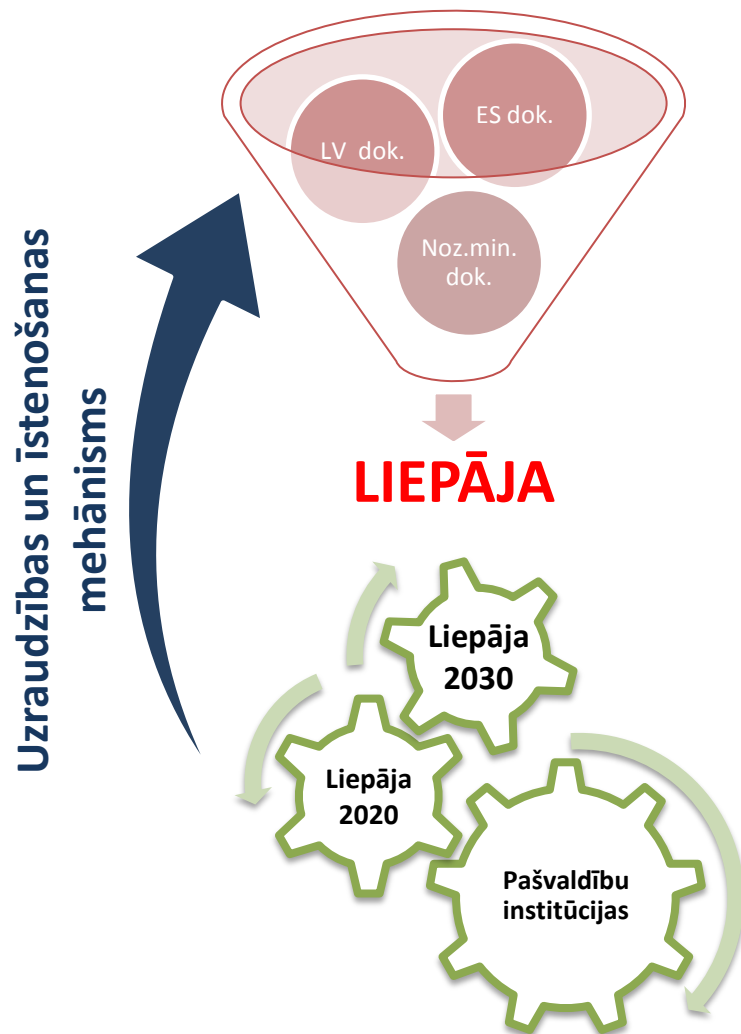


LIEPĀJAS ATZIŅAS (3)

Saklausītais Parīzē: “Skaidri zināt, ko vēlamies savā teritorijā, tai skaitā, arī attiecībā uz valsts īstenotajām funkcijām, to efektivitāti!”

Kā Liepāja to izmantos:

- 1.red.uzraudzības un īstenošanas sadaļa tiks uzlabota, raugoties uz to ar plašāku skatījumu un savādāku izpratni, t.i., saskatīt iespējas kā uzraudzības un īstenošanas ziņojumos iegūto informāciju izmantot darbā ar nacionālo līmeni, sniedzot priekšlikumus nacionālajam līmenim uzlabojumiem vietējā līmenī.
- 1.red.uzraudzības un īstenošanas sadaļā tiks pilnveidots uzraudzības mehānisms (iekļaujot tajā arī nacionālo līmeni)



LIEPĀJAS ATZIŅAS (4)

Saklausītais Parīzē: “Iedvesmu plašākai SADARBĪBAS īstenošanai un noticešanu tās atdevei!”

Kā Liepāja to izmantos:

- Sadarbība ar apkārtējiem novadiem
- Sadarbība ar nozaru speciālistiem
- Sadarbība ar uzņēmējiem, ekspertiem
- Sadarbība ar nacionāla līmeņa speciālistiem
- Sadarbība ar citām administratīvajām teritorijām kopīgam attīstības redzējumam



LIEPĀJAS ATZIŅAS (5)

Saklausītais Parīzē: “Klāsteris pilda “lietussarga” jeb saliedētības lomu! Katrai no klāstera vienībām ir sava funkcija, bet klāsteris vērsts uz iespējamo sadarbību, vienlaikus stiprinot katru vienības potenciālu!”



Kā Liepāja to izmantos:

- 1.red. RĪCĪBU PLĀNĀ izvērtēt iesaistīto loku īstenošanā
- Uzraudzības un īstenošanas sadaļā kā svarīgu sastāvdaļu iekļaut arī konsultatīvas grupas, kurās apvienoti dažādi iesaistītie

LIEPĀJAS ATZIŅAS (6)

Saklausītais Parīzē: “Vietējo resursu potenciāla stiprināšana!”

Kā Liepāja to izmantos:

- Vietējo uzņēmēju atbalstīšana, stiprināšana
- Sadarbība ar apkārtējiem novadiem uzņēmēju atbalstam
- Vietējo NVO sektora stiprināšana



Iedvesma rodas darot!



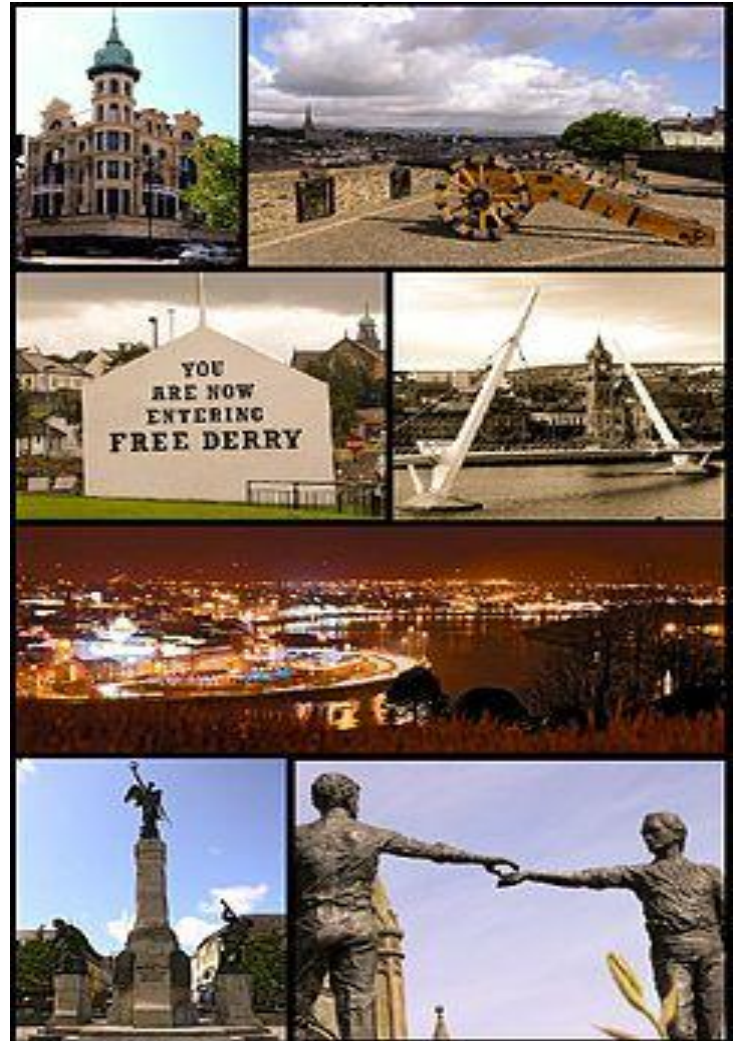
KAS MANI VISVAIRĀK IEDVESMOJA!

- Guvu iedvesmu un redzējumu kā uzlabot 1.red.
- Paskatīties uz lietām no citas puses
- Sajust kopības sajūtu! Ka līdzīgi izaicinājumi ir arī citām pilsētām – *kā spēcīnāt pilsētu, kā attīstīt ekonomiku, kā padarīt pilsētu atraktīvu dažādu resursu piesaistei*
- Nekādi apstākļi vai situācijas pilsētas izaugsmi “nenoraksta”
- Pilsētu sasniegumu pamatā ir skaidrība par to, kas pilsētas vēlas būt un ko sasniegt, kā arī līderība, mērķtiecīgums un ilgstošs darbs (~8-20 gadi)

GŪTĀ PIEREDZE

**Komunikācijas nozīme
un sabiedrības iesaiste
attīstības plānošanā**

**Derry / Londonderry
Ziemeļīrija**



Svarīgākie iesaistīšanas jautājumi un līdzsvara panākšana

- Uzticība
- Cieņa
- Attiecības
- Gaidas
- Prioritātes
- Vieta
- Zināšanas
- Komunikācija
- Pieeja
- Mērķis
- Inovācijas
- Reālisms
- Skaidras un saskaņotas prioritātes
- Sasniedzamība

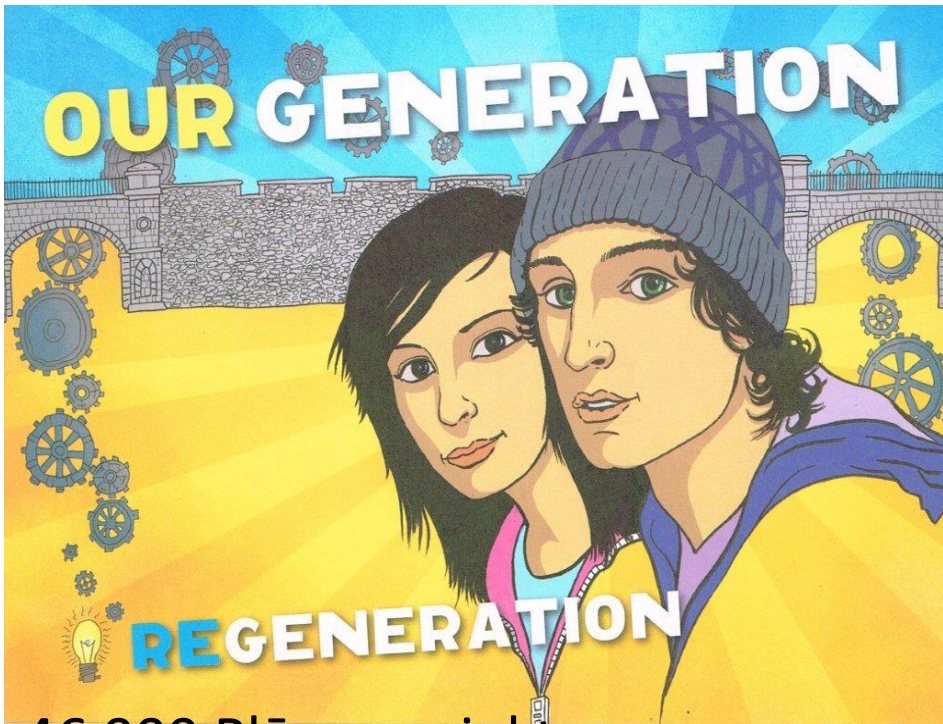
Intensīvs iesaistīšanas un analīzes process

Komunikācija – plānošana – komunikācija- integrēšana

- 1 Līdztiesības konference, 200 pārstāvji
- 1 Nākotnes izpētes pasākums, 120 pārstāvji
- 83 pilsētas jomas aptauju veicēji aptaujājuši 480 iedzīvotājus
- 14 fokusgrupas ar 165 dalībniekiem, kas aptver visas nozares 75 kategorijas
- 6 plenārās sesijas, 5 integrācijas sanāksmes
- 1000+ regulārie yourcityyoursay.com apmeklētāji
- 1000+ yourcityyoursay E-ziņu saņēmēji

12 nozaru darba grupas
12 vīzijas
58 galvenās prioritātes
189 ierosinājumi
153 konsolidētas rīcības
110 atbalsta rīcības un 43 pamata rīcības
5 transformācijas tēmas
11 katalizatoru projekti

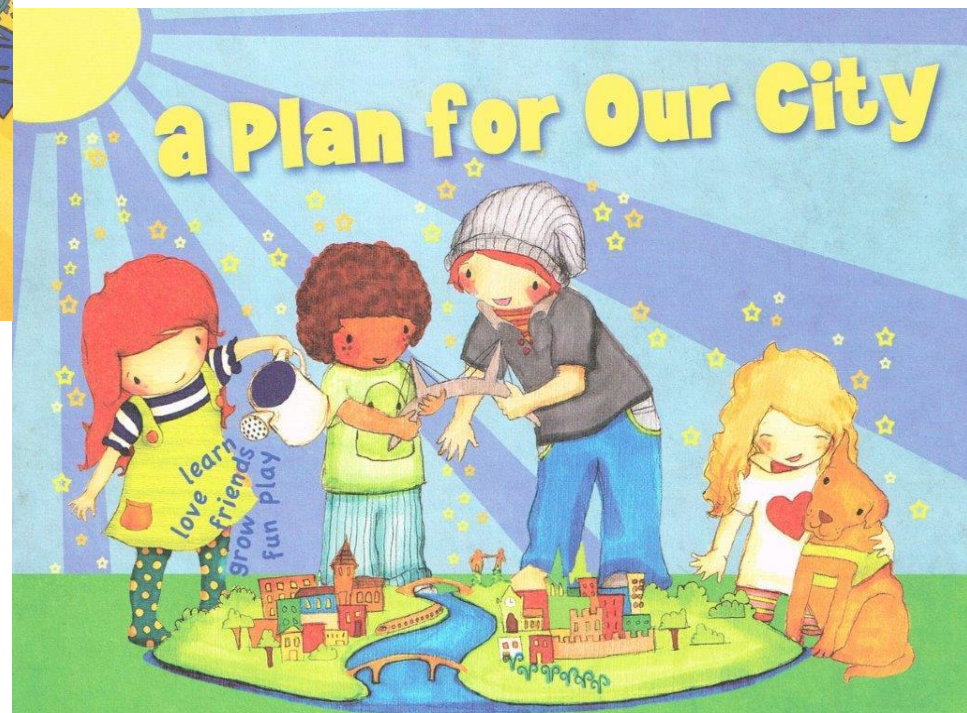
GŪTĀ PIEREDZE



46 000 Plāna projekta
kopsavilkumu katrai
mājsaimniecībai

5 000 Plāna kopijas galvenajām
ieinteresēto personu grupām

22 000 Plāna kopijas
katram pamatskolas un
vidusskolas skolēnam



legūtais rezultāts

REGENERATION PLAN FOR DERRY-LONDONDERRY

One



One City
One Plan
One Voice



Secinājumi

- Vienprātības veidošanā jākoncentrējas uz jautājumiem par kuriem vieglāk vienoties
- Jāsāk ar reālām, viegli saprotamām visai sabiedrībai lietām
- Izveidojot stratēģisko vīziju tā jāapvieno ar īstermiņa pasākumiem
- Šādi izstrādāts plāns ir sabiedrības plāns.
- Politiku un Sabiedrības atbildība par plāna realizāciju
- Pēctecība

ZINĀŠANU TURPMĀKĀS PĀRNESES IESPĒJAS

- Pašvaldību, plānošanas reģionu un VARAM speciālistu tīkls kā zināšanu pārneses platforma
- Pieredzes apmaiņa pašvaldību sadarbības un stratēģiskās plānošanas jautājumos

PALDIES PAR UZMANĪBU!

